

# 地域包括支援センターは 高齢者に関する相談窓口です。

お気軽に  
ご相談ください。



札幌市地域包括支援センター  
イメージキャラクター  
「ほっちゃん」

こんな時は、ご相談ください！

## さまざまな相談ごと

(総合相談支援)

- ひとり暮らしで今後が心配
- もの忘れが多く認知症かもしれない
- 家族の介護が大変だ
- 近所の高齢者のことが心配
- 地域のための活動をしたい

## 介護・介護予防について

(介護予防ケアマネジメント)

- 介護保険の制度について知りたい
- 介護保険の申請について相談したい
- 介護サービスの利用について相談したい
- 介護予防に取り組みたい

## 権利を守ること

(権利擁護)

- 暴力を受けている又は適切な介護を  
されていないと思われる人がいる
- 悪質な訪問販売の被害にあった
- 財産管理や契約が不安

## 地域で暮らし続けるために

(包括的・継続的ケアマネジメント)

- 介護と医療や金銭管理など、  
複数の課題を抱えているので相談したい
- 退院後も自宅で暮らしたい
- ケアマネジャーについて相談したい

地域包括支援センターは、

### 住み慣れた地域でいつまでも暮らせるように支援を行います。

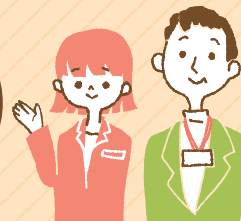
私たち専門職が  
承ります！



主任  
ケアマネジャー

社会  
福祉士

保健師



市内27ヶ所の地域包括支援センターで高齢者の相談に応じています。

お住まいの地域を担当する地域包括支援センターの連絡先は、裏面をご確認ください。

Webやお電話でも、担当地区の相談先をご確認できます。

Webで確認する場合

札幌市 地域包括支援センター

検索



※二次元コード対応  
機種に限りませ  
※二次元コードは、撮影  
条件によって検出され  
ない場合があります。

お電話で確認する場合

【札幌市コールセンター】011-222-4894

※こちらでは相談はできません

# 札幌市地域包括支援センター 一覧

「担当地区」は、各まちづくりセンターの管轄地域で表記しています。お住まいの地区を担当するセンターにお問い合わせください。

区	センター名称	住所	電話番号	担当地区 (まちづくりセンター名)
中央	中央区第1地域包括支援センター	中央区南2条西10丁目1001-5 パールタウン内	209-2939	本府・中央 東北・東 苗穂 豊水 西創成 大通・西 桑園
	中央区第2地域包括支援センター	中央区旭ヶ丘5丁目6-51	520-3668	南円山 円山 宮の森
	中央区第3地域包括支援センター	中央区南19条西8丁目1-14 第18ふじい宅建ビル2階	205-0537	曙 山鼻 幌西
北	北区第1地域包括支援センター	北区北24条西5丁目 札幌サンプラザ5階	700-2939	鉄西 幌北 北 新琴似
	北区第2地域包括支援センター	北区北40条西4丁目2-7 札幌N40ビル2階	736-4165	麻生 太平百合が原 篠路茨戸
	北区第2地域包括支援センター 拓北・あいの里支所	北区あいの里2条5丁目1-45 あいの里三育ビル3階	214-9323	拓北・あいの里
	北区第3地域包括支援センター	北区新琴似8条14丁目2-1	214-1422	新川 新琴似西 屯田
東	東区第1地域包括支援センター	東区北23条東15丁目5-26 昌栄堂ビル3階	711-4165	鉄東 北光 北栄 苗穂東
	東区第2地域包括支援センター	東区本町2条5丁目7-10 竹田ビル1階	781-8061	元町 伏古本町 札苗
	東区第3地域包括支援センター	東区北45条東15丁目3-15 サンシャインビル1階	722-4165	栄西 栄東 丘珠
白石	白石区第1地域包括支援センター	白石区本通4丁目北6-1 五光ビル3階	864-4614	白石 北東白石
	白石区第2地域包括支援センター	白石区東札幌3条3丁目7-25 シヴァビル5階	837-6800	東札幌 菊水 北白石 菊の里
	白石区第3地域包括支援センター	白石区本通17丁目南5-12 清友ビル1階	860-1611	東白石 白石東
厚別	厚別区第1地域包括支援センター	厚別区厚別北2条5丁目1-7	896-5077	厚別西 もみじ台 厚別東
	厚別区第2地域包括支援センター	厚別区厚別南5丁目1-10	375-0610	厚別中央 厚別南 青葉
豊平	豊平区第1地域包括支援センター	豊平区美園12条7丁目7-8 八千代ビル1階	841-4165	豊平 美園 平岸 中の島
	豊平区第2地域包括支援センター	豊平区西岡4条3丁目7-5 竹田ビル1階	836-6110	西岡 福住 東月寒
	豊平区第3地域包括支援センター	豊平区月寒中央通7丁目6-20 JA月寒中央ビル2階	854-7777	月寒 南平岸
清田	清田区第1地域包括支援センター	清田区平岡1条2丁目12-11	888-1717	北野 平岡
	清田区第2地域包括支援センター	清田区清田1条1丁目1-36 タナカビル2階	887-5588	清田 清田中央 里塚・美しが丘
南	南区第1地域包括支援センター	南区澄川3条6丁目3-3 じょうてつドエル真駒内1階	867-0710	石山 澄川 芸術の森
	南区第2地域包括支援センター	南区川沿14条2丁目1-36	572-6110	簾舞 藤野 藻岩(藻岩・南沢) 定山溪
	南区第3地域包括支援センター	南区真駒内幸町2丁目1-5 真駒内幸町ビル7階701号室	588-6510	真駒内 藻岩下
西	西区第1地域包括支援センター	西区琴似1条5丁目1-10 琴似1条ビル1階	611-1161	八軒 琴似二十四軒 山の手 八軒中央
	西区第2地域包括支援センター	西区宮の沢1条1丁目1-3 宮の沢1条ビル4階	661-3929	西町 西野
	西区第3地域包括支援センター	西区発寒3条1丁目2-25 ヒロガミビル1階	671-8200	発寒北 発寒
手稲	手稲区第1地域包括支援センター	手稲区前田4条10丁目2-8 タケシンスクエアビル3階	695-8000	前田 新発寒 富丘西宮の沢
	手稲区第2地域包括支援センター	手稲区曙5条2丁目8-1	686-7000	手稲 手稲鉄北 稲穂金山 星置