



# うちの近くで相談できる場所はどこですか？

お住まいの地区を担当する「地域包括支援センター」または「介護予防センター」へお問い合わせください。

※下表の「担当地区」は、各まちづくりセンターの名称で表記しています。

区	セ ン タ ー 名	所 在 地	電話番号	担当地区
中央区	中央区第1地域包括支援センター	南2条西10丁目1001-5 パールタウン内	209-2939	下記の地区すべて
	介護予防センター大通公園	南2条西10丁目1001-5 パールタウン内	271-1294	本府・中央 西創成 大通・西 桑園
	介護予防センター北一条	(東区)北6条東3丁目1-1 カレス記念病院内	777-1025	東北・東 苗穂 豊水
	中央区第2地域包括支援センター	旭ヶ丘5丁目6-51	520-3668	下記の地区すべて
	介護予防センター円山	円山西町4丁目3-20 西円山敬樹園内	633-6056	南円山 円山
	介護予防センター宮の森	宮の森1237-1 宮の森病院内	611-7741	宮の森
	中央区第3地域包括支援センター	南19条西8丁目1-14 第18ふじい宅建ビル 2階	205-0537	下記の地区すべて
	介護予防センター曙・幌西	円山西町4丁目3-20 西円山敬樹園内	633-6055	曙 幌西
	介護予防センター旭ヶ丘	旭ヶ丘5丁目6-51 慈啓会特別養護老人ホーム内	532-6110	山鼻
北区	北区第1地域包括支援センター	北24条西5丁目 札幌サンブラザ 5階	700-2939	下記の地区すべて
	介護予防センター新道南	北24条西5丁目 札幌サンブラザ 5階	707-4129	鉄西 幌北 北
	介護予防センター新琴似	新琴似1条11丁目5-7 パークハイツ7号室	769-2800	新琴似
	北区第2地域包括支援センター	北40条西4丁目2-7 札幌N40ビル 2階	736-4165	下記の地区すべて
	介護予防センター百合が原	百合が原11丁目185-13 オニオンコート内	774-3333	麻生 太平百合が原
	介護予防センター篠路	篠路2条9丁目1-80 グリーンピア篠路内	770-6161	篠路茨戸
	北区第2地域包括支援センター拓北・あいの里支所	あいの里2条5丁目1-45 あいの里三育ビル3階	214-9323	下記の地区すべて
	介護予防センター茨戸	東茨戸2条2丁目8-21 福寿園内	773-6110	拓北・あいの里
	北区第3地域包括支援センター	新琴似8条14丁目2-1	214-1422	下記の地区すべて
	介護予防センター新川・新琴似西	新川715-2 新川エバーライフ内	764-2232	新川 新琴似西
東区	介護予防センター屯田	百合が原11丁目185-13 オニオンコート内	774-3740	屯田
	東区第1地域包括支援センター	北23条東15丁目5-26 昌栄堂ビル 3階	711-4165	下記の地区すべて
	介護予防センターなえぼ	本町2条5丁目7-10 竹田ビル 1階	782-7010	鉄東 苗穂東
	介護予防センター北光	北17条東5丁目2-5 大友恵愛園内	752-6110	北光
	介護予防センター北栄	北23条東15丁目5-26 昌栄堂ビル 3階	751-1294	北栄
	東区第2地域包括支援センター	本町2条5丁目7-10 竹田ビル 1階	781-8061	下記の地区すべて
	介護予防センター元町	北24条東18丁目4-30 慈照ハイツ内	784-0808	元町
	介護予防センター伏古本町	伏古7条3丁目1-33 藤苑内	781-1100	伏古本町
	介護予防センター東苗穂	東苗穂町1089-1 ウィズ東苗穂内	789-6050	札苗
	東区第3地域包括支援センター	北45条東15丁目3-15 サンシャインビル 1階	722-4165	下記の地区すべて
白石区	介護予防センター栄町	北45条東9丁目2-7 禎心会東センター内	748-8484	栄西
	介護予防センター栄・丘珠	北43条東16丁目1-10 パレス・ロイヤルV 503号室	780-5512	栄東 丘珠
	白石区第1地域包括支援センター	本通4丁目北6-1 五光ビル 3階	864-4614	下記の地区すべて
	介護予防センター白石中央	本郷通3丁目南1-35 コミュニティホーム白石内	864-5535	白石
	介護予防センター川下	川下4条6丁目2-23 きさく苑デイサービスセンター内	875-6810	北東白石
	白石区第2地域包括支援センター	東札幌3条3丁目7-25 シヴァビル 5階	837-6800	下記の地区すべて
	介護予防センター菊水	菊水4条1丁目9-22 勤医協札幌病院内	820-1365	東札幌 菊水
	介護予防センター菊の里	菊水元町8条2丁目7-15 平成苑内	879-6012	北白石 菊の里
白石区	白石区第3地域包括支援センター	本通17丁目南5-12 清友ビル 1階	860-1611	下記の地区すべて
	介護予防センター本通	本通17丁目南5-12 清友ビル1階	876-8965	東白石 白石東

区	セ ン タ ー 名	所 在 地	電話番号	担当地区
厚別区	厚別区第1地域包括支援センター	厚別北2条5丁目1-7	896-5077	下記の地区すべて
	介護予防センター厚別西東	厚別北2条5丁目1-7	896-5019	厚別西 厚別東
	介護予防センターもみじ台	厚別町下野幌38-18 ディ・グリューネン内	898-8660	もみじ台
	厚別区第2地域包括支援センター	厚別南5丁目1-10	375-0610	下記の地区すべて
	介護予防センター厚別中央・青葉	厚別中央5条6丁目5-20 かりふ・あつべつ内	896-1475	厚別中央 青葉
	介護予防センター大谷地	大谷地東5丁目7-10 ナーシングヴィラ大谷地内	894-6110	厚別南
豊平区	豊平区第1地域包括支援センター	美園12条7丁目7-8 八千代ビル 1階	841-4165	下記の地区すべて
	介護予防センター美園	美園12条7丁目7-8 八千代ビル 1階	817-1294	豊平 美園
	介護予防センター中の島	中の島1条8丁目3-18 介護老人保健施設ジェイコー中の島内	813-3311	平岸 中の島
	豊平区第2地域包括支援センター	西岡4条3丁目7-5 竹田ビル 1階	836-6110	下記の地区すべて
	介護予防センター西岡	西岡5条12丁目1-2 みどりの丘内	581-3000	西岡
	介護予防センター東月寒・福住	月寒東3条18丁目20-48 サービス付き高齢者向け住宅 しらかばの杜内	852-8830	福住 東月寒
	豊平区第3地域包括支援センター	月寒中央通7丁目6-20 JA月寒中央ビル 2階	854-7777	下記の地区すべて
	介護予防センター月寒	月寒西1条4丁目3-1つしま医療福祉グループ研修センター2階	857-6110	月寒
清田区	介護予防センター南平岸	西岡4条13丁目17-1	584-1325	南平岸
	清田区第1地域包括支援センター	北野1条1丁目6-28(R7.7月～平岡1条2丁目12-11に移転)	888-1717	下記の地区すべて
	介護予防センター北野・平岡	北野7条4丁目8-25	885-1230	北野 平岡
	清田区第2地域包括支援センター	清田1条1丁目1-36 タナカビル2階	887-5588	下記の地区すべて
	介護予防センター清田・里塚・美しが丘	真栄395-1 秀寿園内	885-7119	清田 里塚・美しが丘
南区	介護予防センター清田中央	清田6条1丁目1-30 神愛園清田内	882-5322	清田中央
	南区第1地域包括支援センター	澄川3条6丁目3-3 じょうてつドエル真駒内 1階	867-0710	下記の地区すべて
	介護予防センター石山・芸術の森	常盤5条1丁目1-7	592-7622	石山 芸術の森
	介護予防センター澄川	澄川3条6丁目3-3 じょうてつドエル真駒内 1階	598-1295	澄川
	南区第2地域包括支援センター	川沿14条2丁目1-36	572-6110	下記の地区すべて
	介護予防センター定山溪	定山溪温泉西3丁目71 定山溪病院内	598-3311	簾舞 藤野 定山溪
	介護予防センターもいわ	北ノ沢1819-9	578-4525	藻岩(藻岩・南沢)
	南区第3地域包括支援センター	真駒内幸町2丁目1-5 真駒内幸町ビル 701号室	588-6510	下記の地区すべて
西区	介護予防センターまこまない	真駒内幸町2丁目1-5 真駒内幸町ビル 701号室	581-1294	真駒内 藻岩下
	西区第1地域包括支援センター	琴似1条5丁目1-10 琴似1条ビル1階	611-1161	下記の地区すべて
	介護予防センター八軒	八軒5条西3丁目4-8 コーポ八軒 1階	624-7026	八軒 八軒中央
	介護予防センター山の手・琴似	山の手4条5丁目3-1 セージュ山の手内	631-6110	琴似二十四軒 山の手
	西区第2地域包括支援センター	宮の沢1条1丁目1-3 宮の沢1条ビル 402号室	661-3929	下記の地区すべて
	介護予防センター西町	西町南21丁目2-15 コミュニティ・カフェ ふうしゃ内	663-2558	西町
	介護予防センター西野	西野7条3丁目5-36 デイサービス五天山ふくしあ内	668-3300	西野
	西区第3地域包括支援センター	発寒3条1丁目2-25 ヒロガミビル1階	671-8200	下記の地区すべて
手稲区	介護予防センター発寒	発寒14条12丁目2-22	666-6855	発寒北 発寒
	手稲区第1地域包括支援センター	前田4条10丁目2-8 タケシンスクエアビル 3階	695-8000	下記の地区すべて
	介護予防センターまえだ	前田2条10丁目1-7 手稲つむぎの杜内	685-3141	前田
	介護予防センター新発寒・富丘・西宮の沢	西宮の沢4条3丁目3-40 愛輪園内	683-5561	新発寒 富丘西宮の沢
	手稲区第2地域包括支援センター	曙5条2丁目8-1	686-7000	下記の地区すべて
	介護予防センター中央・鉄北	手稲本町2条2丁目1-1 村田ビル 1階	682-1294	手稲 手稲鉄北
手稲区	介護予防センター稲穂・金山・星置	稲穂5条2丁目6-5 手稲ゆうゆう内	685-8366	稲穂金山 星置



# 苦情はどこに申し出るの？



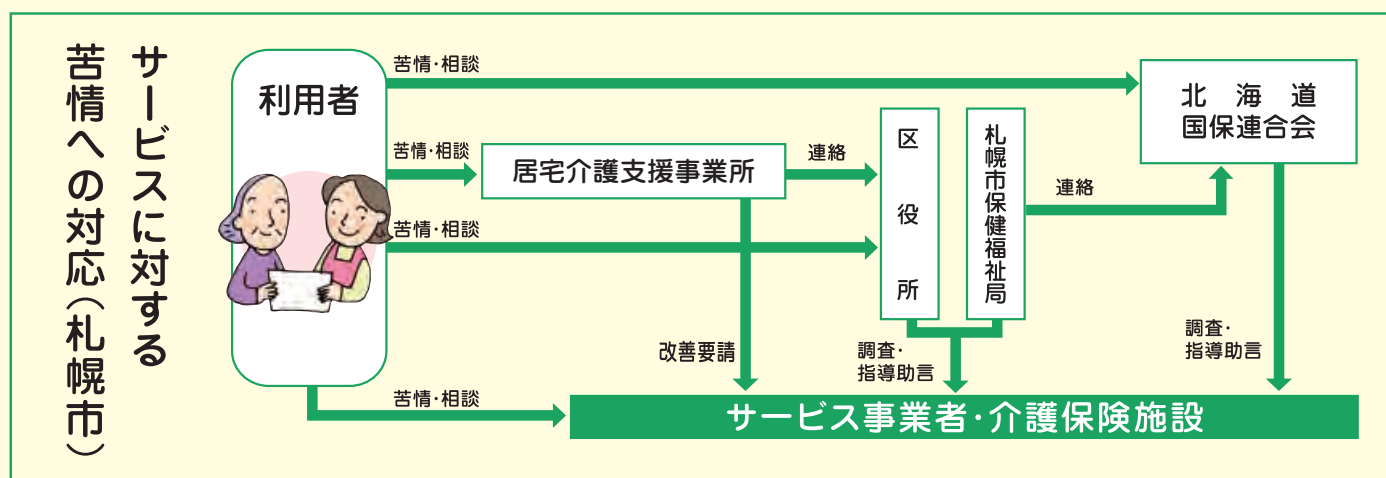
受けているサービスに不都合や不満があるときは、その点を申し出て相談したり、苦情の申し立てをして改善を求めたりすることができます。

## 相談は身近な窓口へ

まず、サービスを受けているサービス提供事業者や介護(予防)サービス計画(ケアプラン)を作成した居宅介護支援事業所・地域包括支援センターに相談してください。

### 介護サービス全般の相談窓口

- ・北海道国民健康保険団体連合会(苦情相談専用) ☎231-5175 中央区南2条西14丁目 国保会館1階
- ・各区役所保健福祉課・保険年金課



## 介護保険に関する決定に対して審査請求を行うことができます。

介護保険に関する決定(介護保険料や要介護認定の決定など)について不服がある場合は、決定があったことを知った日の翌日から起算して3か月以内に、北海道介護保険審査会に対して審査請求をすることができます。詳しくは、それぞれの決定をお伝えする通知書の記載内容をご覧ください。

## サービスに関する情報提供

介護サービスを提供する事業所及び施設などの情報は、各区役所保健福祉課の相談窓口には備えている「指定事業所および施設一覧」またはインターネットで閲覧することができます。

情報提供場所(インターネットアドレス)	
■ 札幌市公式ホームページ(「介護事業所や施設を探す」)	<a href="https://www.city.sapporo.jp/koreifukushi/index_12.html">https://www.city.sapporo.jp/koreifukushi/index_12.html</a>
■ 介護サービス情報公表システム【厚生労働省】	<a href="https://www.kaigokensaku.mhlw.go.jp/">https://www.kaigokensaku.mhlw.go.jp/</a>
■ 北海道福祉サービス第三者評価事業推進機構	<a href="http://3sya.hokkaido-csw.or.jp/">http://3sya.hokkaido-csw.or.jp/</a>
■ 独立行政法人 福祉医療機構(ワムネット)	<a href="https://www.wam.go.jp/">https://www.wam.go.jp/</a>



# こんなとき、税金はどうなるの？

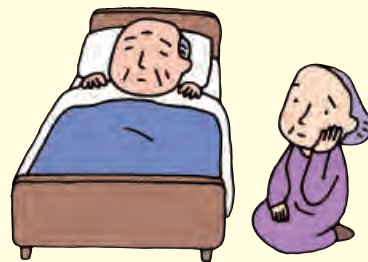
## 税に関するお知らせ

### 身体障害者手帳をお持ちでない方の障害者控除

身体障害者手帳をお持ちでない方でも、年齢65歳以上の「身体障害者に準ずる者」または「ねたきり」など障害者控除対象者と認定された方は、申告により住民税と所得税の障害者控除の適用を受けることができます。

**問い合わせ先** 障害者控除について ➡ 各市税事務所市民税課

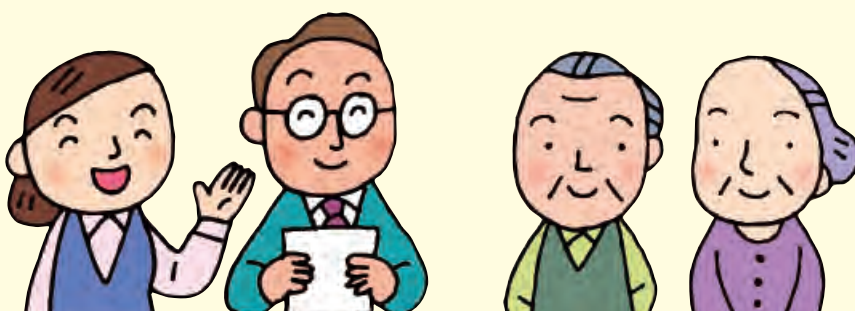
障害者控除対象者認定について ➡ 各区役所保健福祉課



### バリアフリー改修工事に係る固定資産税の減額

要介護者などが居住する住宅で、令和8年3月31日までの間に一定のバリアフリー改修工事（国または地方公共団体の補助金（保険給付等）を除く工事費用が50万円超）を完了した場合、申告により翌年度分に限り固定資産税が減額になる場合があります。

**問い合わせ先** 各市税事務所固定資産税課



## 市税事務所

●税に関するお問い合わせはこちらをお願いします●

市税事務所	担当の区	所在地・電話番号
中央市税事務所	中央区	中央区北2条東4丁目 サッポロファクトリー2条館 4階 ◎市民税課 211-3914 ◎固定資産税課 211-3918 (令和7年7月22日から中央区南3条西11丁目) ◎市民税課 596-6012 ◎固定資産税課 596-7253
北部市税事務所	北区・東区	中央区北4条西5丁目 アスティ45 9階 ◎市民税課 207-3914 ◎固定資産税課 207-3918
東部市税事務所	白石区・厚別区	厚別区大谷地東2丁目4-1 札幌市交通局本局 1・2階 ◎市民税課 802-3914 ◎固定資産税課 802-3918 (令和7年9月16日から厚別区大谷地東2丁目4-30) 大谷地アドバンシビル 3階
南部市税事務所	豊平区・清田区・南区	豊平区平岸5条8丁目2-10 イースト平岸 2・3・4階 ◎市民税課 824-3914 ◎固定資産税課 824-3918
西部市税事務所	西区・手稲区	西区琴似3条1丁目1-20 コトニ3・1ビル 2階 ◎市民税課 618-3914 ◎固定資産税課 618-3918



## ●お問い合わせ・ご相談はこちらまで●

### 各区役所

●要介護認定、サービス利用などについては、区役所保健福祉課へ●

区役所 保健福祉課	所在地	介護認定の申請、サービス利用 相談担当係 電話番号(直通)	高額サービス費、住宅改修費等 給付事務係 電話番号(直通)
中央区	中央区南3条西11丁目	011-205-3306	011-205-3303
北区	北区北24条西6丁目	011-757-2509	011-757-2463
東区	東区北11条東7丁目	011-741-2466	011-741-2462
白石区	白石区南郷通1丁目南	011-861-2451	011-861-2448
厚別区	厚別区厚別中央1条5丁目	011-895-2481	011-895-2478
豊平区	豊平区平岸6条10丁目	011-822-2462	011-822-2454
清田区	清田区平岡1条1丁目	011-889-2043	011-889-2040
南区	南区真駒内幸町2丁目	011-582-4747	011-582-4742
西区	西区琴似2条7丁目	011-641-6948	011-641-6944
手稲区	手稲区前田1条11丁目	011-681-2504	011-681-2491

●被保険者証、保険料については、区役所保険年金課へ●

区役所 保険年金課	被保険者証、保険料の計算 保険係 電話番号(直通)	保険料の納付相談 収納係 電話番号(直通)
中央区	011-205-3342	011-205-3343
北区	011-757-2492	011-757-2493
東区	011-741-2532	011-741-2536
白石区	011-861-2493	011-861-2496
厚別区	011-895-2594	011-895-2597
豊平区	011-822-2506	011-822-2510
清田区	011-889-2061	011-889-2064
南区	011-582-4772	011-582-4775
西区	011-641-6974	011-641-6978
手稲区	011-681-2568	011-681-2575

### 札幌市役所(保健福祉局高齢保健福祉部介護保険課)

●(保険料、利用者負担、要介護認定に関すること) ☎011-211-2547

●(介護事業者への指導に関すること)【事業指導担当】 ☎011-211-2972



このパンフレットは、令和7年5月1日現在で編集しています。  
制度が変更になる場合もありますので、詳細については担当課にご確認ください。