

顔写真を準備する前に

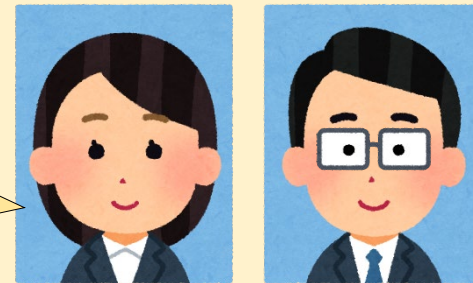
申込時に必要な顔写真データは、試験当日に本人確認の際に使用します。
以下にご注意の上、本人確認に適した顔写真データをご用意ください。

1 画像を用意する際の注意点

- 申込時に、以下の条件を満たしているデータが必要になります。
 - ・ 申込前 6 カ月以内に撮影した、前向き、無帽、上半身胸上の明瞭な写真（眼鏡をかけて受験する方は眼鏡を着用）。
 - ・ 写真サイズの縦横比は 4:3
 - ・ 登録可能なデータ形式は「.png」「.jpeg」「.jpg」
 - ・ データサイズは最大 10MB

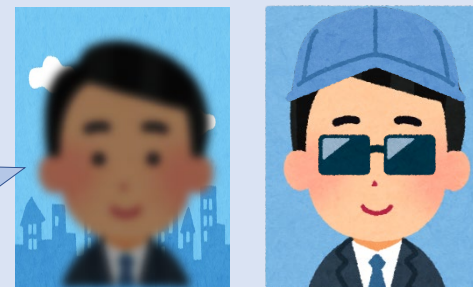
正しい例○

- ・ 前向き
- ・ 無帽
- ・ 上半身胸上の明瞭な写真
- ・ 眼鏡をかけて受験する方は眼鏡を着用



悪い例×

- ・ 目元が見えない
- ・ 帽子をかぶっている
- ・ 背景が映り込んでいる
- ・ 顔に影が入っている
- ・ 画質が荒い など



2 写真の入手方法

写真館・写真スタジオ

写真館・写真スタジオなどで提供しています。
デジタルデータでの提供は追加料金がかかる場合があります。



証明写真機

駅などにある証明写真機のうち撮影画像をダウンロードできる機種があります。
撮影前に画像データを入手できるか確認をお願いします。



※ スマートフォンで撮影した写真も活用可能ですが、スマートフォンの一部の機種では、アップロードした際に写真が横に表示される可能性があります。その場合は画像編集アプリ等で画像を縦で保存しなおして再度アップロードしてください。

また、画像を補正・加工するなど、本人確認ができない場合は受験が認められない場合もありますので注意してください。