

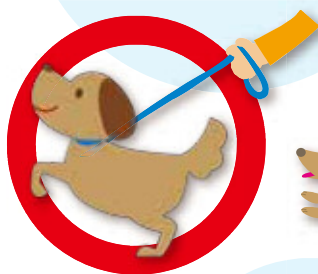
犬の 飼い主の 皆さんへ



ルールを守り、正しく飼いましょう!

- 外ではリードを必ずつけましょう

2メートル以内の引き綱を付けて犬を、制御できる人が散歩させよう。



- 他人の土地や公共の場所で排せつをしないよう

犬の排せつは自宅で済ませましょう

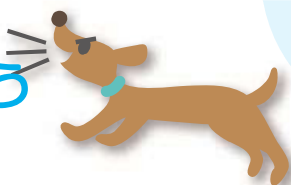
排せつをしてしまったら、
ふんを持ち帰ること
おむつやマナーベルトを装着する
のも有効です



- 飼育場所は清潔にしましょう



- 犬の鳴き声で近隣に迷惑をかけないようにしましょう



- 犬は必ず登録をしましょう

- 狂犬病予防注射をうちましょう
(年1回)

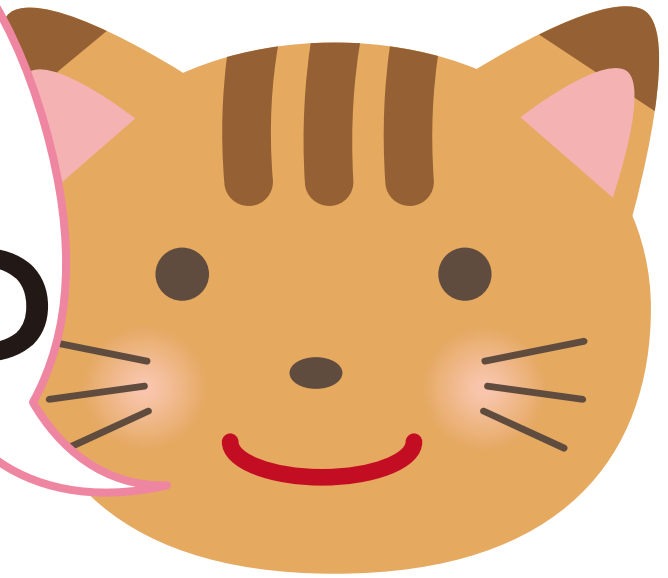


お問い合わせ・ご相談は

札幌市動物愛護管理センター 電話011-736-6134 (平日8:45~17:15)

SAPP
RO

猫の 飼い主の 皆さんへ



ルールを守り、正しく飼いましょう!

●猫は家の中で 飼いましょう

猫が外に出ると交通事故にあったり、
近隣にふん尿などの迷惑や
被害を与えることがあります。



●不妊、去勢手術を しましょう

生まれてくる子猫に
責任が持てないのなら、
不妊・去勢手術
をしましょう。



●備えましょう! ペットの災害対策

災害時にペット守れるのは飼い主だけです。
避難が必要か判断することはもちろん、人やほかの動物に
友好的であることやむやみに吠えない、ケージに入るなど
社会化や日頃からのしつけが重要です。



「犬と猫の防災手帳」
札幌市動物愛護管理センターなどで配布中

お問い合わせ・ご相談は

札幌市動物愛護管理センター 電話011-736-6134 (平日8:45~17:15)



裏面は犬の飼い主の皆さんへ ➡