

●臨床研修センター受診総数

	2025年度合計
受診人数	3693

4月	5月	6月	7月	8月	9月		
249	239	248	332	300	279		
10月	11月	12月	1月	2月	3月	合計	月平均
306	327	393	352	333	335	3693	307.75

●救急隊直送

	2025年度合計
救急隊直送	2278

4月	5月	6月	7月	8月	9月		
140	135	140	212	192	158		
10月	11月	12月	1月	2月	3月	合計	月平均
181	197	268	221	221	213	2278	189.83

●救急車台数

	2025年度合計
来院手段（救急車）	2754

4月	5月	6月	7月	8月	9月		
173	164	165	254	221	202		
10月	11月	12月	1月	2月	3月	合計	月平均
234	252	309	266	257	257	2754	229.50

※Drtoが0の診療科を除いた Ver

●Dr to Dr 内訳

	2025年度合計
Dr to Dr	757
(うち院外から)	619
泌尿器科	5
脳神経外科	21
皮膚科	3
外科・乳腺外科	2
糖尿病内分泌内科	5
消化器内科	9
循環器内科	16
リウマチ科	18
呼吸器内科	2
小児科	4
精神科	5
腎移植外科	2
整形外科	1
脳神経内科	8
形成外科	7
腎臓内科	2
血液内科	7
画像診断科	1
呼吸器外科	3
心臓血管外科	11
産婦人科	1
歯科口腔外科	1
耳鼻咽喉科	4

4月	5月	6月	7月	8月	9月	10月	11月	12月	1月	2月	3月	合計	月平均
55	51	57	62	51	69	77	83	66	62	55	69	757	63.08
40	39	44	50	39	60	59	75	53	55	49	56	619	51.58
0	1	0	0	1	0	2	0	0	0	0	1	5	
4	3	2	0	1	2	5	1	0	2	1	0	21	
0	0	0	0	1	0	0	0	1	0	0	1	3	
0	0	1	0	0	0	0	0	1	0	0	0	2	
0	1	1	1	0	0	0	0	1	0	1	0	5	
1	0	0	0	1	2	1	2	0	0	1	1	9	
1	2	3	2	0	0	2	0	2	0	1	3	16	
4	2	2	2	1	2	1	1	0	0	1	2	18	
1	0	0	0	0	0	0	1	0	0	0	0	2	
0	0	0	2	1	0	1	0	0	0	0	0	4	
1	0	0	0	0	0	0	0	2	1	0	1	5	
0	0	0	0	0	1	1	0	0	0	0	0	2	
0	0	0	0	0	0	0	0	0	0	0	1	1	
0	1	0	2	1	1	1	0	1	0	0	1	8	
0	1	0	0	2	0	0	0	2	1	1	0	7	
0	0	0	1	0	0	0	0	0	1	0	0	2	
0	0	2	1	0	0	1	0	1	1	0	1	7	
0	0	0	0	0	0	0	0	0	0	0	1	1	
1	1	0	0	0	0	1	0	0	0	0	0	3	
2	0	1	0	1	1	2	3	1	0	0	0	11	
0	0	0	1	0	0	0	0	0	0	0	0	1	
0	0	0	0	0	0	0	0	0	1	0	0	1	
0	0	1	0	2	0	0	0	1	0	0	0	4	

※全診療科 Ver

●Dr to Dr 内訳

	2025年度合計	4月	5月	6月	7月	8月	9月	10月	11月	12月	1月	2月	3月	合計	月平均
Dr to Dr	757	55	51	57	62	51	69	77	83	66	62	55	69	757	63.08
(うち院外から)	619	40	39	44	50	39	60	59	75	53	55	49	56	619	51.58
泌尿器科	5	0	1	0	0	1	0	2	0	0	0	0	1	5	
脳神経外科	21	4	3	2	0	1	2	5	1	0	2	1	0	21	
眼科	0	0	0	0	0	0	0	0	0	0	0	0	0	0	
緩和ケア内科	0	0	0	0	0	0	0	0	0	0	0	0	0	0	
皮膚科	3	0	0	0	0	1	0	0	0	1	0	0	1	3	
外科・乳腺外科	2	0	0	1	0	0	0	0	0	1	0	0	0	2	
糖尿病内分泌内科	5	0	1	1	1	0	0	0	0	1	0	1	0	5	
消化器内科	9	1	0	0	0	1	2	1	2	0	0	1	1	9	
循環器内科	16	1	2	3	2	0	0	2	0	2	0	1	3	16	
リウマチ科	18	4	2	2	2	1	2	1	1	0	0	1	2	18	
呼吸器内科	2	1	0	0	0	0	0	0	1	0	0	0	0	2	
小児科	4	0	0	0	2	1	0	1	0	0	0	0	0	4	
発熱外来	0	0	0	0	0	0	0	0	0	0	0	0	0	0	
救命救急	0	0	0	0	0	0	0	0	0	0	0	0	0	0	
精神科	5	1	0	0	0	0	0	0	0	2	1	0	1	5	
感染症内科	0	0	0	0	0	0	0	0	0	0	0	0	0	0	
腎移植外科	2	0	0	0	0	0	1	1	0	0	0	0	0	2	
整形外科	1	0	0	0	0	0	0	0	0	0	0	0	1	1	
脳神経内科	8	0	1	0	2	1	1	1	0	1	0	0	1	8	
放射線治療科	0	0	0	0	0	0	0	0	0	0	0	0	0	0	
形成外科	7	0	1	0	0	2	0	0	0	2	1	1	0	7	
腎臓内科	2	0	0	0	1	0	0	0	0	0	1	0	0	2	
血液内科	7	0	0	2	1	0	0	1	0	1	1	0	1	7	
画像診断科	1	0	0	0	0	0	0	0	0	0	0	0	1	1	
呼吸器外科	3	1	1	0	0	0	0	1	0	0	0	0	0	3	
心臓血管外科	11	2	0	1	0	1	1	2	3	1	0	0	0	11	
産婦人科	1	0	0	0	1	0	0	0	0	0	0	0	0	1	
歯科口腔外科	1	0	0	0	0	0	0	0	0	0	1	0	0	1	
耳鼻咽喉科	4	0	0	1	0	2	0	0	0	1	0	0	0	4	

●コンサルテーション先

	2025年度合計
泌尿器科	80
腎移植外科	9
整形外科	98
脳神経外科	119
脳神経内科	91
眼科	18
放射線治療科	0
緩和ケア内科	1
皮膚科	73
形成外科	69
外科・乳腺外科	75
糖尿病内分泌内科	27
腎臓内科	44
消化器内科	158
循環器内科	184
血液内科	33
リウマチ科	65
呼吸器内科	43
画像診断科	17
呼吸器外科	43
心臓血管外科	29
産婦人科	29
歯科口腔外科	13
耳鼻咽喉科	61
小児科	65
救命救急	47
精神科	95
感染症内科	20

4月	5月	6月	7月	8月	9月	10月	11月	12月	1月	2月	3月	合計
6	7	6	9	10	5	7	1	9	7	7	6	80
1	1	1	0	1	0	1	2	0	1	0	1	9
4	6	5	11	4	8	8	11	10	12	9	10	98
8	14	5	13	11	10	6	7	17	7	18	3	119
8	4	9	9	7	8	10	9	11	7	6	3	91
0	3	4	0	0	2	2	1	2	3	1	0	18
0	0	0	0	0	0	0	0	0	0	0	0	0
0	0	0	1	0	0	0	0	0	0	0	0	1
7	3	6	9	9	8	7	4	7	4	3	6	73
3	5	10	6	12	3	1	4	7	6	8	4	69
8	7	3	9	6	7	8	2	4	6	5	10	75
3	2	3	2	4	4	2	3	2	1	0	1	27
5	2	2	2	4	0	4	5	7	7	4	2	44
5	14	8	17	16	14	13	15	15	13	13	15	158
10	20	10	18	15	15	16	22	9	17	21	11	184
1	1	2	3	4	1	3	2	6	4	2	4	33
6	3	8	9	4	4	5	4	5	6	3	8	65
6	5	3	2	5	3	5	3	2	5	1	3	43
0	1	1	2	1	2	1	3	0	4	2	0	17
6	2	3	0	3	6	3	4	4	3	7	2	43
0	3	2	2	1	1	0	6	3	1	8	2	29
2	1	0	4	5	1	4	3	2	2	2	3	29
0	1	2	1	1	0	1	2	1	1	2	1	13
4	4	3	5	4	5	5	6	5	6	7	7	61
6	3	11	8	3	3	6	7	7	2	2	7	65
2	3	2	6	5	5	3	7	3	6	3	2	47
9	8	6	3	6	5	8	10	5	13	11	11	95
1	0	2	4	1	1	1	1	1	2	2	4	20

●振り分け先

	2025年度合計	4月	5月	6月	7月	8月	9月	10月	11月	12月	1月	2月	3月	合計
泌尿器科	63	1	5	2	5	8	8	5	5	4	5	6	9	63
腎移植外科	14	3	1	2	1	1	2	1	0	0	1	1	1	14
整形外科	40	2	1	1	1	0	3	5	5	5	5	5	7	40
脳神経外科	16	3	1	1	3	2	1	1	2	1	0	1	0	16
脳神経内科	80	6	2	5	4	7	8	6	11	8	4	7	12	80
眼科	0	0	0	0	0	0	0	0	0	0	0	0	0	0
放射線治療科	0	0	0	0	0	0	0	0	0	0	0	0	0	0
緩和ケア内科	2	0	0	0	0	0	0	0	0	1	1	0	0	2
皮膚科	36	2	2	1	2	4	5	3	6	3	5	1	2	36
形成外科	30	2	3	5	3	5	1	1	1	2	4	2	1	30
外科・乳腺外科	27	4	2	0	1	0	2	2	3	1	2	4	6	27
糖尿病内分泌内科	78	6	4	6	9	7	8	4	6	8	8	6	6	78
腎臓内科	72	6	2	7	7	7	4	8	5	8	7	5	6	72
消化器内科	215	15	12	9	17	15	22	13	26	25	22	17	22	215
循環器内科	59	3	2	2	5	10	5	7	7	5	3	5	5	59
血液内科	66	2	3	4	5	5	2	5	6	11	7	8	8	66
リウマチ科	154	8	11	5	18	12	16	10	13	19	14	13	15	154
呼吸器内科	117	8	10	10	9	11	12	8	7	9	14	10	9	117
画像診断科	0	0	0	0	0	0	0	0	0	0	0	0	0	0
呼吸器外科	8	1	0	1	0	0	1	0	2	1	0	0	2	8
心臓血管外科	3	0	0	0	1	1	0	0	1	0	0	0	0	3
産婦人科	9	1	0	0	1	0	1	1	1	1	2	1	0	9
歯科口腔外科	0	0	0	0	0	0	0	0	0	0	0	0	0	0
耳鼻咽喉科	27	1	0	1	3	1	2	1	2	2	3	4	7	27
小児科	5	2	0	0	0	0	0	1	0	0	1	1	0	5
救命救急	11	2	1	1	4	0	0	0	1	1	1	0	0	11
精神科	25	3	2	1	1	1	1	1	4	2	3	3	3	25
感染症内科	71	2	3	1	7	3	7	6	12	9	10	6	5	71
合計	1228	83	67	65	107	100	111	89	126	126	122	106	126	1228

●入院総数

	2025年度合計	4月	5月	6月	7月	8月	9月	10月	11月	12月	1月	2月	3月	合計	月平均
臨床研修センター	1530	96	81	84	138	122	129	117	156	165	163	132	147	1530	127.50
泌尿器科	28	1	1	1	2	4	3	3	2	4	2	2	3	28	2.33
腎移植外科	6	0	1	1	1	1	0	0	1	0	0	0	1	6	0.50
整形外科	12	0	0	0	3	1	0	2	1	2	1	0	2	12	1.00
脳神経外科	85	6	14	5	5	7	7	7	7	10	6	10	1	85	7.08
脳神経内科	25	2	2	5	2	2	3	1	4	0	3	1	0	25	2.08
眼科	2	0	0	1	0	0	0	0	0	1	0	0	0	2	0.17
放射線治療科	0	0	0	0	0	0	0	0	0	0	0	0	0	0	0.00
緩和ケア内科	0	0	0	0	0	0	0	0	0	0	0	0	0	0	0.00
皮膚科	11	1	1	0	0	2	0	1	1	0	2	1	2	11	0.92
形成外科	6	0	0	1	1	0	0	1	0	1	0	2	0	6	0.50
外科・乳腺外科	39	3	3	3	4	4	3	1	0	2	5	5	6	39	3.25
糖尿病内分泌内科	1	0	0	0	0	0	0	0	1	0	0	0	0	1	0.08
腎臓内科	7	1	0	0	0	0	0	1	1	2	1	1	0	7	0.58
消化器内科	54	6	5	3	6	7	2	3	2	4	5	8	3	54	4.50
循環器内科	88	5	12	8	8	6	8	7	7	6	8	9	4	88	7.33
血液内科	18	0	0	3	3	1	0	3	0	2	3	1	2	18	1.50
リウマチ科	28	2	1	5	6	2	1	1	2	1	3	1	3	28	2.33
呼吸器内科	14	0	2	1	1	3	1	0	1	1	3	1	0	14	1.17
画像診断科	0	0	0	0	0	0	0	0	0	0	0	0	0	0	0.00
呼吸器外科	24	3	1	3	0	2	3	1	3	1	3	3	1	24	2.00
心臓血管外科	19	1	2	1	0	2	0	1	2	3	1	5	1	19	1.58
産婦人科	11	0	0	0	1	1	1	3	1	1	0	0	3	11	0.92
歯科口腔外科	3	0	0	0	0	0	0	0	1	0	1	0	1	3	0.25
耳鼻咽喉科	22	1	3	5	2	1	1	3	0	2	1	1	2	22	1.83
小児科	37	6	0	9	5	1	2	1	3	4	0	1	5	37	3.08
救命救急	44	3	1	3	5	6	5	1	5	5	3	4	3	44	3.67
精神科	13	2	0	1	0	1	1	2	0	2	2	2	0	13	1.08
感染症内科	1	0	0	1	0	0	0	0	0	0	0	0	0	1	0.08
合計	2128	139	130	144	193	176	170	160	201	219	216	190	190	2128	177.33

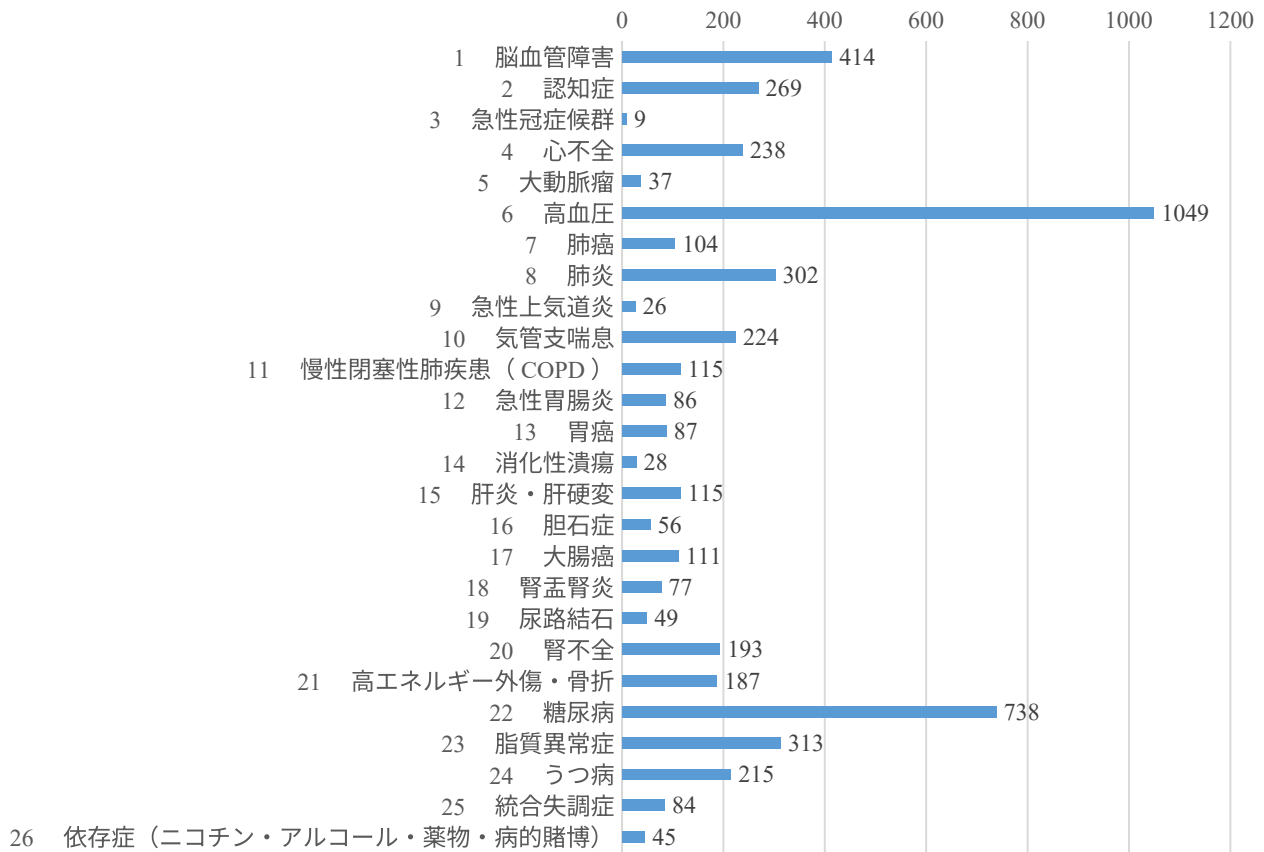
●26病態

	2025年度合計
1 脳血管障害	414
2 認知症	269
3 急性冠症候群	9
4 心不全	238
5 大動脈瘤	37
6 高血圧	1049
7 肺癌	104
8 肺炎	302
9 急性上気道炎	26
10 気管支喘息	224
11 慢性閉塞性肺疾患 (COPD)	115
12 急性胃腸炎	86
13 胃癌	87
14 消化性潰瘍	28
15 肝炎・肝硬変	115
16 胆石症	56
17 大腸癌	111
18 腎盂腎炎	77
19 尿路結石	49
20 腎不全	193
21 高エネルギー外傷・骨折	187
22 糖尿病	738
23 脂質異常症	313
24 うつ病	215
25 統合失調症	84
26 依存症 (ニコチン・アルコール・薬物・病的賭博)	45

●26病態（多い順）

	2025年度合計
6 高血圧	1049
22 糖尿病	738
1 脳血管障害	414
23 脂質異常症	313
8 肺炎	302
2 認知症	269
4 心不全	238
10 気管支喘息	224
24 うつ病	215
20 腎不全	193
21 高エネルギー外傷・骨折	187
11 慢性閉塞性肺疾患（COPD）	115
15 肝炎・肝硬変	115
17 大腸癌	111
7 肺癌	104
13 胃癌	87
12 急性胃腸炎	86
25 統合失調症	84
18 腎盂腎炎	77
16 胆石症	56
19 尿路結石	49
26 依存症（ニコチン・アルコール・薬物・病的賭博）	45
5 大動脈瘤	37
14 消化性潰瘍	28
9 急性上気道炎	26
3 急性冠症候群	9

●26病態（2025年度合計）

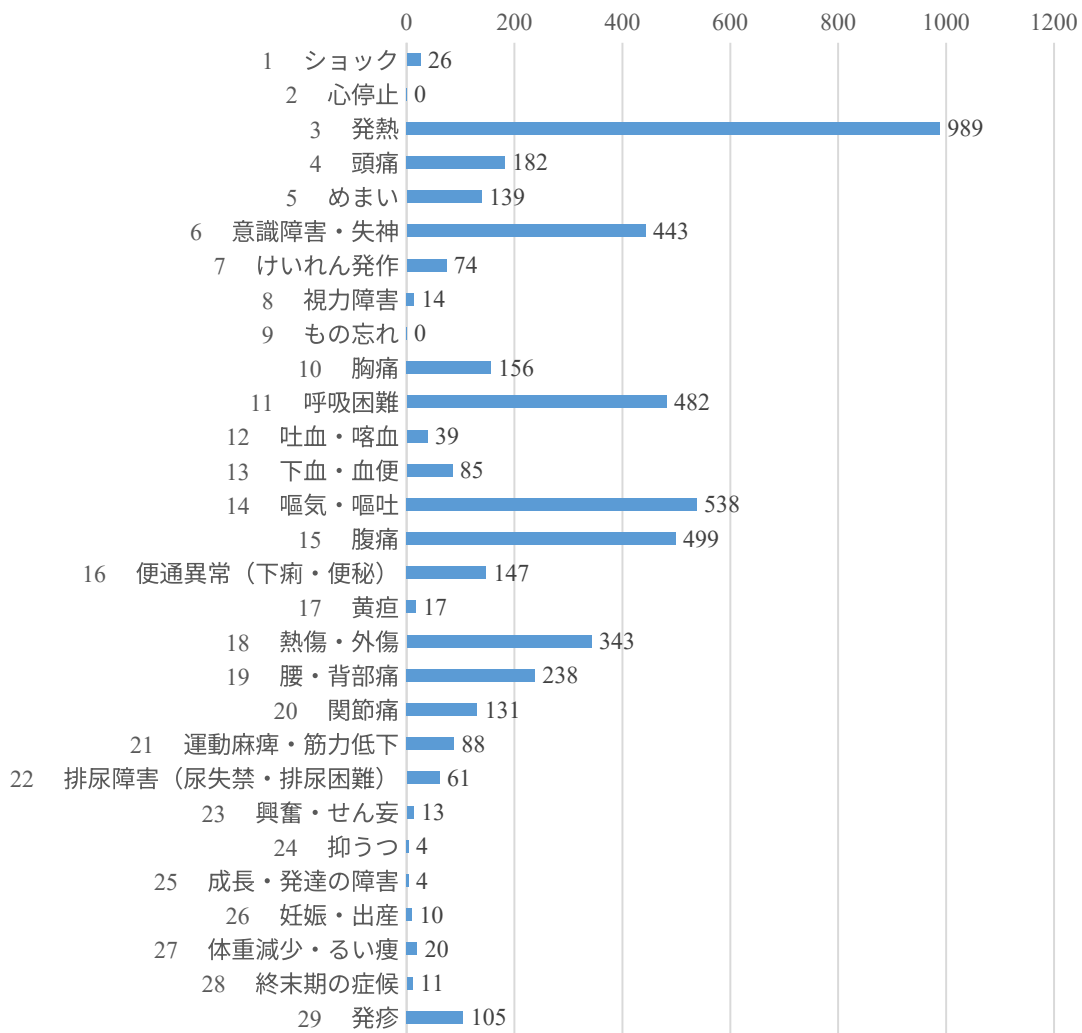


●29症候

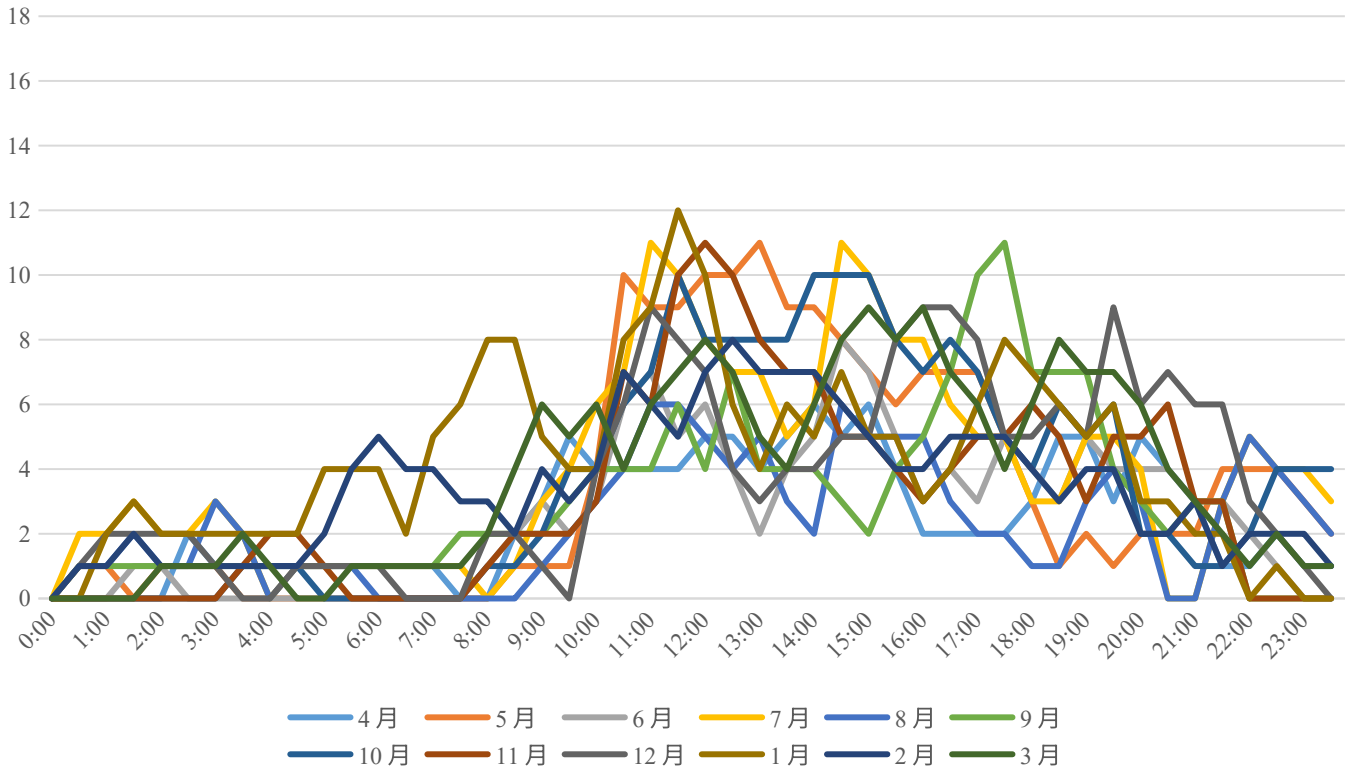
●29症候（多い順）

	2025年度合計		2025年度合計
1 ショック	26	3 発熱	989
2 心停止	0	14 嘔気・嘔吐	538
3 発熱	989	15 腹痛	499
4 頭痛	182	11 呼吸困難	482
5 めまい	139	6 意識障害・失神	443
6 意識障害・失神	443	18 熱傷・外傷	343
7 けいれん発作	74	19 腰・背部痛	238
8 視力障害	14	4 頭痛	182
9 もの忘れ	0	10 胸痛	156
10 胸痛	156	16 便通異常（下痢・便秘）	147
11 呼吸困難	482	5 めまい	139
12 吐血・喀血	39	20 関節痛	131
13 下血・血便	85	29 発疹	105
14 嘔気・嘔吐	538	21 運動麻痺・筋力低下	88
15 腹痛	499	13 下血・血便	85
16 便通異常（下痢・便秘）	147	7 けいれん発作	74
17 黄疸	17	22 排尿障害（尿失禁・排尿困難）	61
18 熱傷・外傷	343	12 吐血・喀血	39
19 腰・背部痛	238	1 ショック	26
20 関節痛	131	27 体重減少・るい瘦	20
21 運動麻痺・筋力低下	88	17 黄疸	17
22 排尿障害（尿失禁・排尿困難）	61	8 視力障害	14
23 興奮・せん妄	13	23 興奮・せん妄	13
24 抑うつ	4	28 終末期の症候	11
25 成長・発達の障害	4	26 妊娠・出産	10
26 妊娠・出産	10	24 抑うつ	4
27 体重減少・るい瘦	20	25 成長・発達の障害	4
28 終末期の症候	11	2 心停止	0
29 発疹	105	9 もの忘れ	0

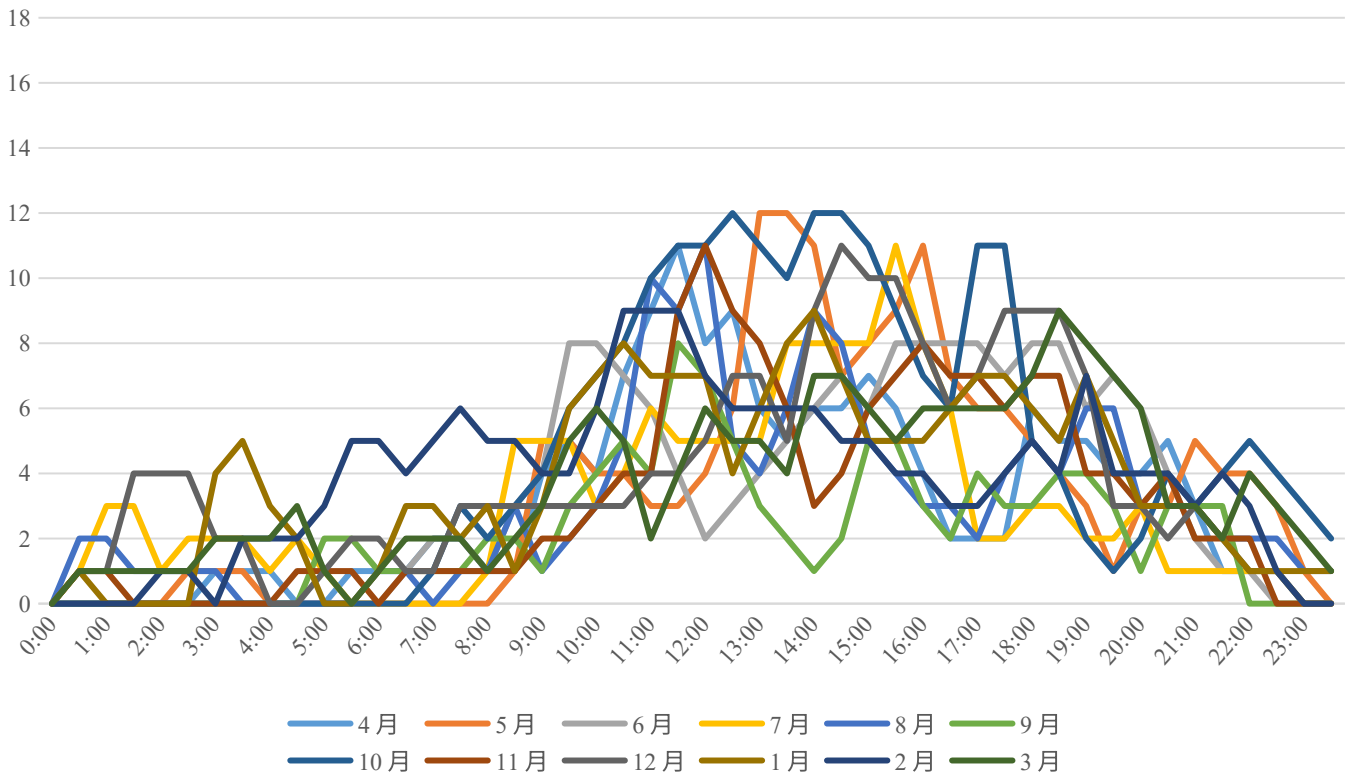
●29 症候（2025 年度合計）



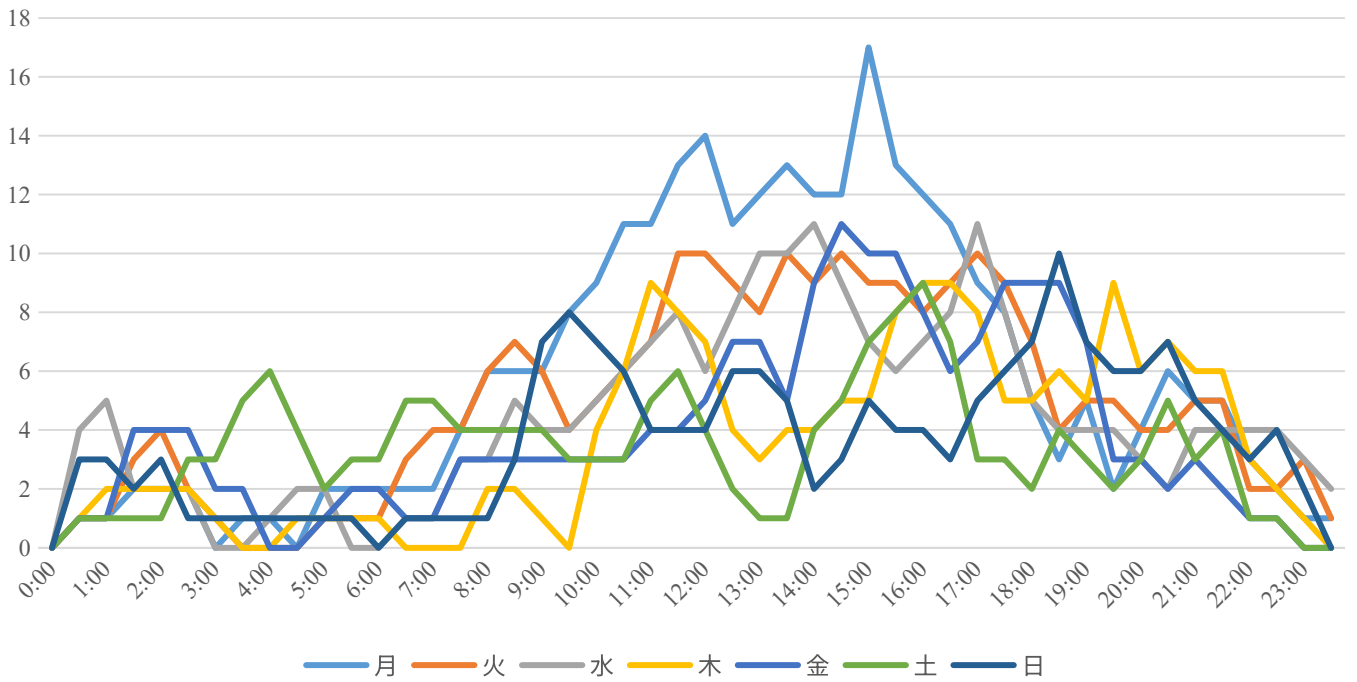
木曜日滞在人数（2025年度）



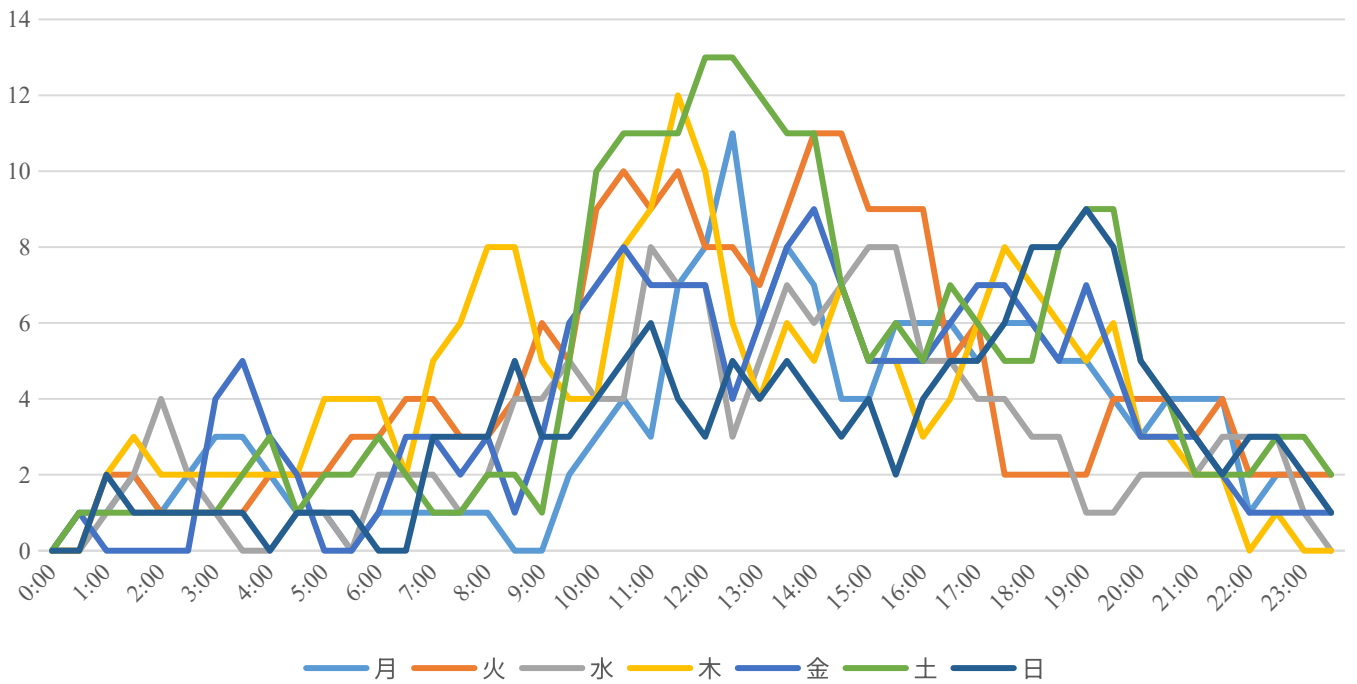
金曜日滞在人数（2025年度）



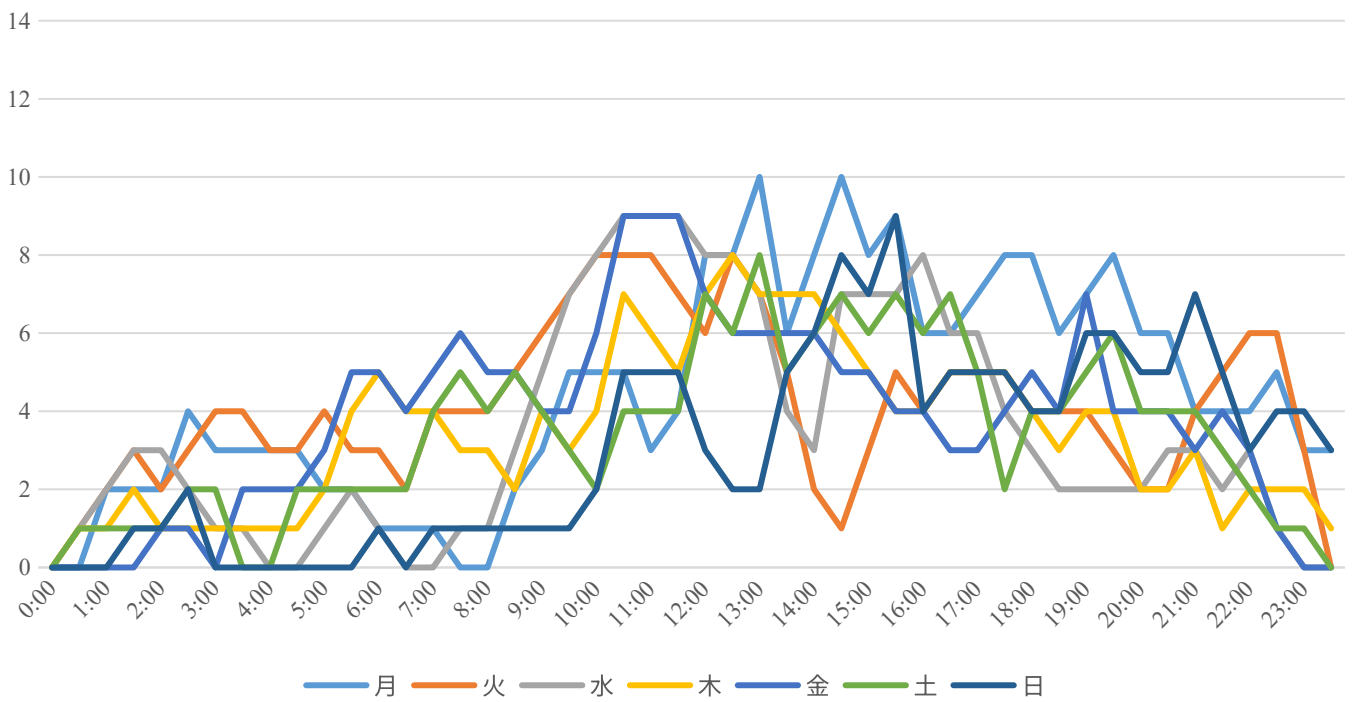
12月（週別）滞在状況



1月（週別）滞在状況



2月（週別）滞在状況



3月（週別）滞在状況

