

# 里塚、平岸及び手稲平和霊園管理事務所清掃業務仕様書

令和 4 年度版

里塚、平岸及び手稲平和霊園管理事務所清掃業務の内容については、以下のとおりとし、併せて札幌市（以下「委託者」という。）と本業務を受ける者（以下「受託者」という。）との間に必要な事項を定め、各霊園管理事務所の適正な環境管理を行うことを目的とする。

## 1. 業務の範囲

業務は、里塚、平岸及び手稲平和霊園管理事務所の清掃業務とし、清掃範囲は別紙管理事務所図等によるところとする。

- 里塚霊園管理事務所                      清田区里塚 468 番地
- 平岸霊園管理事務所                      豊平区平岸 5 条 15 丁目
- 手稲平和霊園管理事務所                西区平和 387 番地

## 2. 業務の内容

受託者は、業務遂行のため常に適正な人員を配置し、次の業務を実施するものとする。

なお、当業務で収集したゴミ等については、委託者の指示及び本市が定めた種類ごとに分別して適正に処理すること。

### (1) 日常清掃及び臨時清掃

別紙に記載した作業内容に基づき実施すること。

### (2) その他

上記以外の事項であっても、必要と認められる軽易な作業は、現場の状況に応じて実施すること。

## 3. 業務履行期間

業務履行期間は、令和 4 年 4 月 1 日から令和 5 年 3 月 31 日までの 1 年間とする。

ただし、各管理事務所の開所期間に合わせ、実施期間をそれぞれ次のとおりとする。

- 里塚霊園  
令和 4 年 4 月 1 日から令和 4 年 11 月 30 日まで
- 平岸霊園  
令和 4 年 4 月 1 日から令和 5 年 3 月 31 日まで
- 手稲平和霊園  
令和 4 年 4 月 21 日から令和 4 年 10 月 20 日まで

## 4. 業務実施日

### (1) 日常清掃

管理事務所毎、次のとおりとする。(別紙「清掃カレンダー」参照)

- 里塚霊園

期間中の毎週火曜・金曜日の平日とするほか、盆及び秋の彼岸期における管理事務所開所日のうち別途指定する日とする。なお、11月30日の閉所日は必ず日常清掃を行うものとし、その直前の日常清掃日分を振り替えて実施することとする。

- 平岸霊園

4月～11月までの期間は、全平日のほか、盆及び秋の彼岸期の別途指定する日を含めた管理事務所の全開所日とする。また、12月～3月までの期間は、年末年始の休日を除いた毎週月曜・水曜・金曜日の平日とするほか、春の彼岸期における管理事務所開所日のうち別途指定する日とする。

- 手稻平和霊園

期間中の毎週木曜日の平日とするほか、盆及び秋の彼岸期における管理事務所開所日のうち別途指定する日とする。日常清掃日が祝祭日と重なる場合は、前後の平日に業務を振り替え実施すること。

### (2) 臨時清掃

管理事務所毎、概ね次のとおりとする。(基本、火曜日に設定)

#### ア 床面清掃

- 里塚霊園 (期間中 2 回実施)

5月17日及び10月18日又はその前後の日。

- 平岸霊園 (期間中 4 回実施)

4月13日、7月13日、9月28日及び1月25日又はその前後の日。

- 手稻平和霊園 (期間中 1 回実施)

8月18日又はその前後の日。

#### イ 窓ガラス清掃

- 里塚霊園 (期間中 1 回実施)

7月12日又はその前後の日。

- 平岸霊園 (期間中 2 回実施)

5月18日及び10月5日又はその前後の日。

- 手稻平和霊園 (期間中 1 回実施)

6月16日又はその前後の日。

## 5. 業務実施時間

### (1) 日常清掃

概ね 14 時以降で実施することを基本とする。

ただし、墓参者が集中する盆及び秋の彼岸期（平岸の場合春の彼岸期も含む）は、15 時以降での実施が望ましい。

### (2) 臨時清掃

#### ア 床面清掃

執務時間終了後の 17 時 15 分以降から実施すること。

#### イ 窓ガラス清掃

概ね 14 時以降から実施すること。

## 6. 業務日誌

受託者は、作業終了毎に、委託者の指定した業務日誌に業務の履行状況を記載し、各霊園管理事務所職員の確認を受け、委託者へ提出すること。

## 7. 業務完了届

受託者は、一月の業務完了毎に、業務完了届を速やかに委託者に提出すること。

## 8. 環境への配慮

本業務においては、本市の環境マネジメントシステムに準じ環境負荷低減に努めること。

(1) 電気、水道及び燃料等の使用にあたっては、極力節約に努めること。

(2) ごみ減量及びリサイクルに努めること。

ア ごみ分別の徹底を図ること。

イ 廃棄物の適正処理に努めること。

(3) 自動車等を使用する場合は、できるだけ環境負荷の少ない車両を使用し、アイドリングストップの実施など環境に配慮した運転を心がけること。

ア エコドライブの推進に努めること。

イ 環境保全の観点から、車両の点検・整備を日常的に実施すること。

(4) 業務に係る用品等は、札幌市グリーン購入ガイドラインに従い、極力ガイドライン指定品を使用すること。

(5) 業務で使用する機器等は、できるだけ環境に配慮したものを使用すること。

ア できるだけ低騒音型のものを使用すること。

イ 環境保全の観点から、点検・整備を日常的に実施すること。

(6) 業務に関わる従業員に対し、札幌市環境方針の理解及び業務と環境の関連について自覚を持つような研修を行うこと。

## 9. 安全の確保

作業の実施にあたっては、従業員の事故防止に十分注意すること。

なお、従業員が作業中に起こした事故により、施設及び施設備品等に損害を与えた場合は、受託者の責任と負担により適正に対処すること。

## 10. 作業器具等の負担

作業の実施にあたって必要な機械・器具類、ゴミ袋及び洗剤等は受託者の負担とし、衛生消耗品（トイレトペーパー、消毒剤及び消臭剤等）は委託者の負担とする。

## 11. 一般的注意事項

- (1) 作業終了の際は、火気処理及び不用灯の消灯を確認すること。また、椅子、屑物入れ及びその他備品等は所定の位置に戻すこと。
- (2) 作業の実施にあたって疑義が生じたときは、必ず委託者の指示を受け実施すること。
- (3) 作業中の拾得物は、直ちに委託者に届け出ること。

## 12. その他

- (1) 契約締結後、契約の履行確認として、本市が定めた様式により契約金額に相当する内訳及びその他書類の提出を求める場合があります。
- (2) この仕様書に定めのない事項については、双方協議の上決定するものとする。

# 令和4年度 里塚霊園日常(臨時)清掃カレンダー

盆・彼岸時清掃日及び臨時清掃日については、事前に管理事務所に確認すること。

日常清掃(開所期間中：火・金)  
 盆・彼岸時清掃予定日

令和4年(2022年)

8

| 4月 |    |    |    |    |    |    |
|----|----|----|----|----|----|----|
| 日  | 月  | 火  | 水  | 木  | 金  | 土  |
|    |    |    |    |    | 1  | 2  |
| 3  | 4  | 5  | 6  | 7  | 8  | 9  |
| 10 | 11 | 12 | 13 | 14 | 15 | 16 |
| 17 | 18 | 19 | 20 | 21 | 22 | 23 |
| 24 | 25 | 26 | 27 | 28 | 29 | 30 |

8

| 5月 |    |    |    |    |    |    |
|----|----|----|----|----|----|----|
| 日  | 月  | 火  | 水  | 木  | 金  | 土  |
|    |    |    |    |    |    |    |
| 1  | 2  | 3  | 4  | 5  | 6  | 7  |
| 8  | 9  | 10 | 11 | 12 | 13 | 14 |
| 15 | 16 | 17 | 18 | 19 | 20 | 21 |
| 22 | 23 | 24 | 25 | 26 | 27 | 28 |
| 29 | 30 | 31 |    |    |    |    |

8

| 6月 |    |    |    |    |    |    |
|----|----|----|----|----|----|----|
| 日  | 月  | 火  | 水  | 木  | 金  | 土  |
|    |    |    | 1  | 2  | 3  | 4  |
| 5  | 6  | 7  | 8  | 9  | 10 | 11 |
| 12 | 13 | 14 | 15 | 16 | 17 | 18 |
| 19 | 20 | 21 | 22 | 23 | 24 | 25 |
| 26 | 27 | 28 | 29 | 30 |    |    |

9

| 7月 |    |    |    |    |    |    |
|----|----|----|----|----|----|----|
| 日  | 月  | 火  | 水  | 木  | 金  | 土  |
|    |    |    |    |    | 1  | 2  |
| 3  | 4  | 5  | 6  | 7  | 8  | 9  |
| 10 | 11 | 12 | 13 | 14 | 15 | 16 |
| 17 | 18 | 19 | 20 | 21 | 22 | 23 |
| 24 | 25 | 26 | 27 | 28 | 29 | 30 |
| 31 |    |    |    |    |    |    |

9

| 8月 |    |    |    |    |    |    |
|----|----|----|----|----|----|----|
| 日  | 月  | 火  | 水  | 木  | 金  | 土  |
|    | 1  | 2  | 3  | 4  | 5  | 6  |
| 7  | 8  | 9  | 10 | 11 | 12 | 13 |
| 14 | 15 | 16 | 17 | 18 | 19 | 20 |
| 21 | 22 | 23 | 24 | 25 | 26 | 27 |
| 28 | 29 | 30 | 31 |    |    |    |

8

| 9月 |    |    |    |    |    |    |
|----|----|----|----|----|----|----|
| 日  | 月  | 火  | 水  | 木  | 金  | 土  |
|    |    |    |    | 1  | 2  | 3  |
| 4  | 5  | 6  | 7  | 8  | 9  | 10 |
| 11 | 12 | 13 | 14 | 15 | 16 | 17 |
| 18 | 19 | 20 | 21 | 22 | 23 | 24 |
| 25 | 26 | 27 | 28 | 29 | 30 |    |

8

| 10月 |    |    |    |    |    |    |
|-----|----|----|----|----|----|----|
| 日   | 月  | 火  | 水  | 木  | 金  | 土  |
|     |    |    |    |    |    | 1  |
| 2   | 3  | 4  | 5  | 6  | 7  | 8  |
| 9   | 10 | 11 | 12 | 13 | 14 | 15 |
| 16  | 17 | 18 | 19 | 20 | 21 | 22 |
| 23  | 24 | 25 | 26 | 27 | 28 | 29 |
| 30  | 31 |    |    |    |    |    |

9

| 11月 |    |    |    |    |    |    |
|-----|----|----|----|----|----|----|
| 日   | 月  | 火  | 水  | 木  | 金  | 土  |
|     |    | 1  | 2  | 3  | 4  | 5  |
| 6   | 7  | 8  | 9  | 10 | 11 | 12 |
| 13  | 14 | 15 | 16 | 17 | 18 | 19 |
| 20  | 21 | 22 | 23 | 24 | 25 | 26 |
| 27  | 28 | 29 | 30 |    |    |    |

8

| 12月 |    |    |    |    |    |    |
|-----|----|----|----|----|----|----|
| 日   | 月  | 火  | 水  | 木  | 金  | 土  |
|     |    |    |    | 1  | 2  | 3  |
| 4   | 5  | 6  | 7  | 8  | 9  | 10 |
| 11  | 12 | 13 | 14 | 15 | 16 | 17 |
| 18  | 19 | 20 | 21 | 22 | 23 | 24 |
| 25  | 26 | 27 | 28 | 29 | 30 | 31 |

令和5年(2023年)

8

| 1月 |    |    |    |    |    |    |
|----|----|----|----|----|----|----|
| 日  | 月  | 火  | 水  | 木  | 金  | 土  |
|    |    |    |    |    |    |    |
| 1  | 2  | 3  | 4  | 5  | 6  | 7  |
| 8  | 9  | 10 | 11 | 12 | 13 | 14 |
| 15 | 16 | 17 | 18 | 19 | 20 | 21 |
| 22 | 23 | 24 | 25 | 26 | 27 | 28 |
| 29 | 30 | 31 |    |    |    |    |

8

| 2月 |    |    |    |    |    |    |
|----|----|----|----|----|----|----|
| 日  | 月  | 火  | 水  | 木  | 金  | 土  |
|    |    |    | 1  | 2  | 3  | 4  |
| 5  | 6  | 7  | 8  | 9  | 10 | 11 |
| 12 | 13 | 14 | 15 | 16 | 17 | 18 |
| 19 | 20 | 21 | 22 | 23 | 24 | 25 |
| 26 | 27 | 28 |    |    |    |    |

8

| 3月 |    |    |    |    |    |    |
|----|----|----|----|----|----|----|
| 日  | 月  | 火  | 水  | 木  | 金  | 土  |
|    |    |    | 1  | 2  | 3  | 4  |
| 5  | 6  | 7  | 8  | 9  | 10 | 11 |
| 12 | 13 | 14 | 15 | 16 | 17 | 18 |
| 19 | 20 | 21 | 22 | 23 | 24 | 25 |
| 26 | 27 | 28 | 29 | 30 | 31 |    |

臨時清掃予定日(床)

臨時清掃予定日(窓)

令和4年度  
 日常清掃 67  
 盆・彼岸時清掃 1  
 計 68

【参考】令和3年度  
 日常清掃 67  
 盆・彼岸時清掃 1  
 計 68

# 里塚霊園管理事務所・清掃作業内容

## 1 日常清掃(別紙清掃範囲図参照)

| 作業箇所 | 面積      | 区分         | 作業内容  |
|------|---------|------------|---|
| 風除室  | 4.32㎡   | 床(Pタイル)    | 除塵及び部分水拭き   |
|      |         | 床以外        | フロアマット除塵、扉ガラス部分拭き、什器備品除塵、吸殻収集、ごみ収集及び金属部分除塵          |
| 事務室  | 52.20㎡  | 床(Pタイル)    | 除塵及び部分水拭き   |
|      |         | 床以外        | フロアマット除塵及びごみ収集                                      |
| 応接室  | 20.88㎡  | 床(Pタイル)    | 除塵及び部分水拭き   |
|      |         | 床以外        | ごみ収集  |
| 廊下   | 35.73㎡  | 床(Pタイル)    | 除塵及び部分水拭き   |
|      |         | 床以外        | ごみ収集  |
| 倉庫   | 15.30㎡  | 床(Pタイル)    | 除塵及び部分水拭き   |
|      |         | 床以外        | ごみ収集  |
| 休養室  | 15.12㎡  | 床(畳及びPタイル) | 除塵及び部分水拭き   |
|      |         | 床以外        | ごみ収集  |
| 湯沸場  | 7.80㎡   | 床(Pタイル)    | 除塵及び全面水拭き   |
|      |         | 床以外        | 流し台洗浄及び厨芥収集   |
| トイレ  | 11.25㎡  | 床(モザイクタイル) | 除塵及び全面水拭き   |
|      |         | 床以外        | ごみ収集、扉・便所面台のへだて部分の拭き、洗面台拭き、鏡拭き、衛生陶器洗浄、衛生消耗品補充及び汚物収集 |
| 計    | 162.60㎡ |            |   |

## 2 臨時清掃

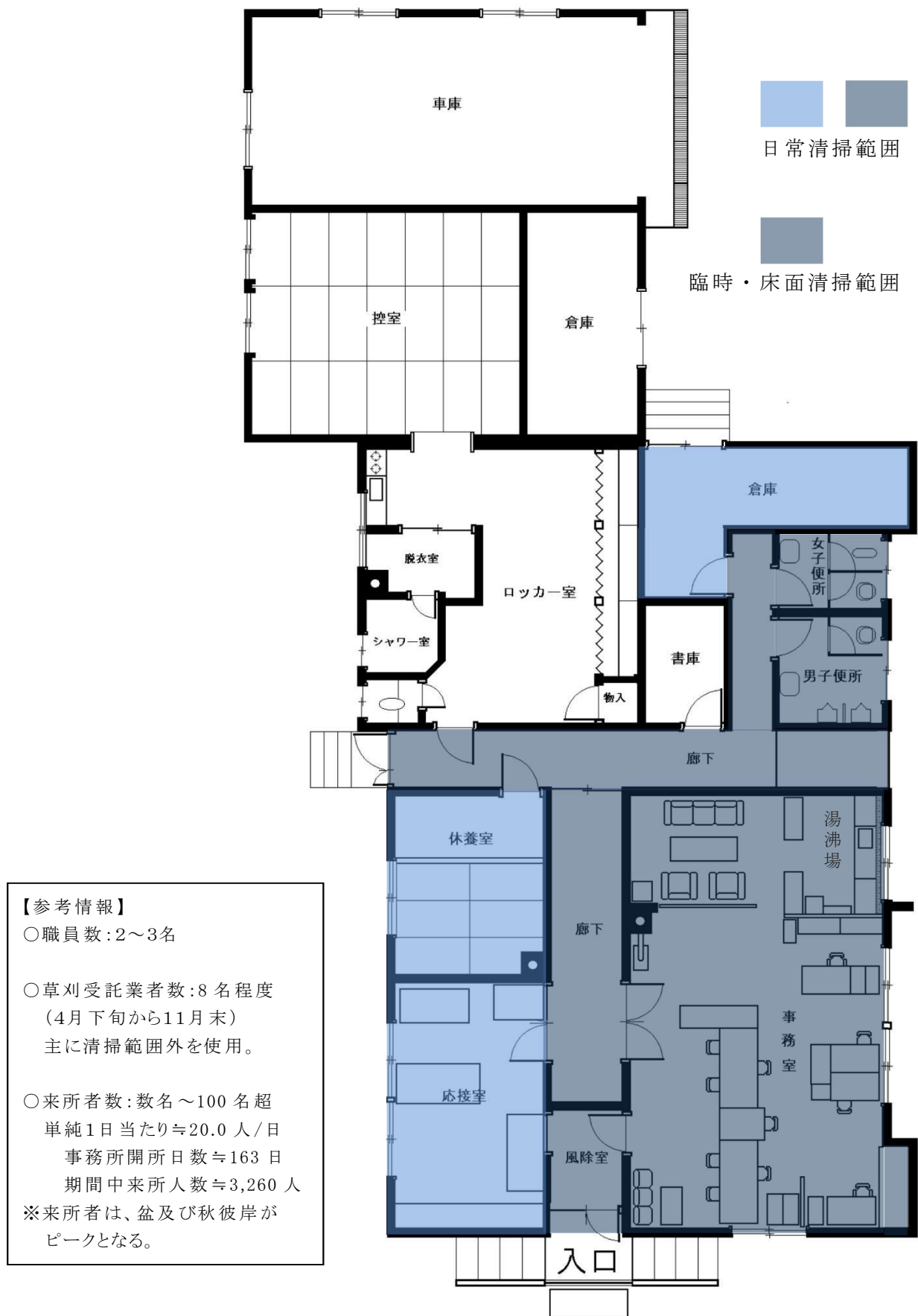
### (1) 床面清掃(別紙清掃範囲図参照)

| 作業箇所 | 面積      | 床の仕様    | 作業内容  |
|------|---------|---------|---|
| 風除室  | 4.32㎡   | Pタイル    | ポリッシャーにより表面を洗浄し、汚水・洗剤分を除去後、ワックス掛けを行い、十分乾燥させる。 |
| 事務室  | 52.20㎡  |         |   |
| 廊下   | 35.73㎡  |         |   |
| 湯沸場  | 7.80㎡   |         |   |
| トイレ  | 11.25㎡  | モザイクタイル | 表面洗浄用洗剤を使用して洗浄後、水拭き・乾燥を行う。                    |
| 計    | 111.30㎡ |         |   |

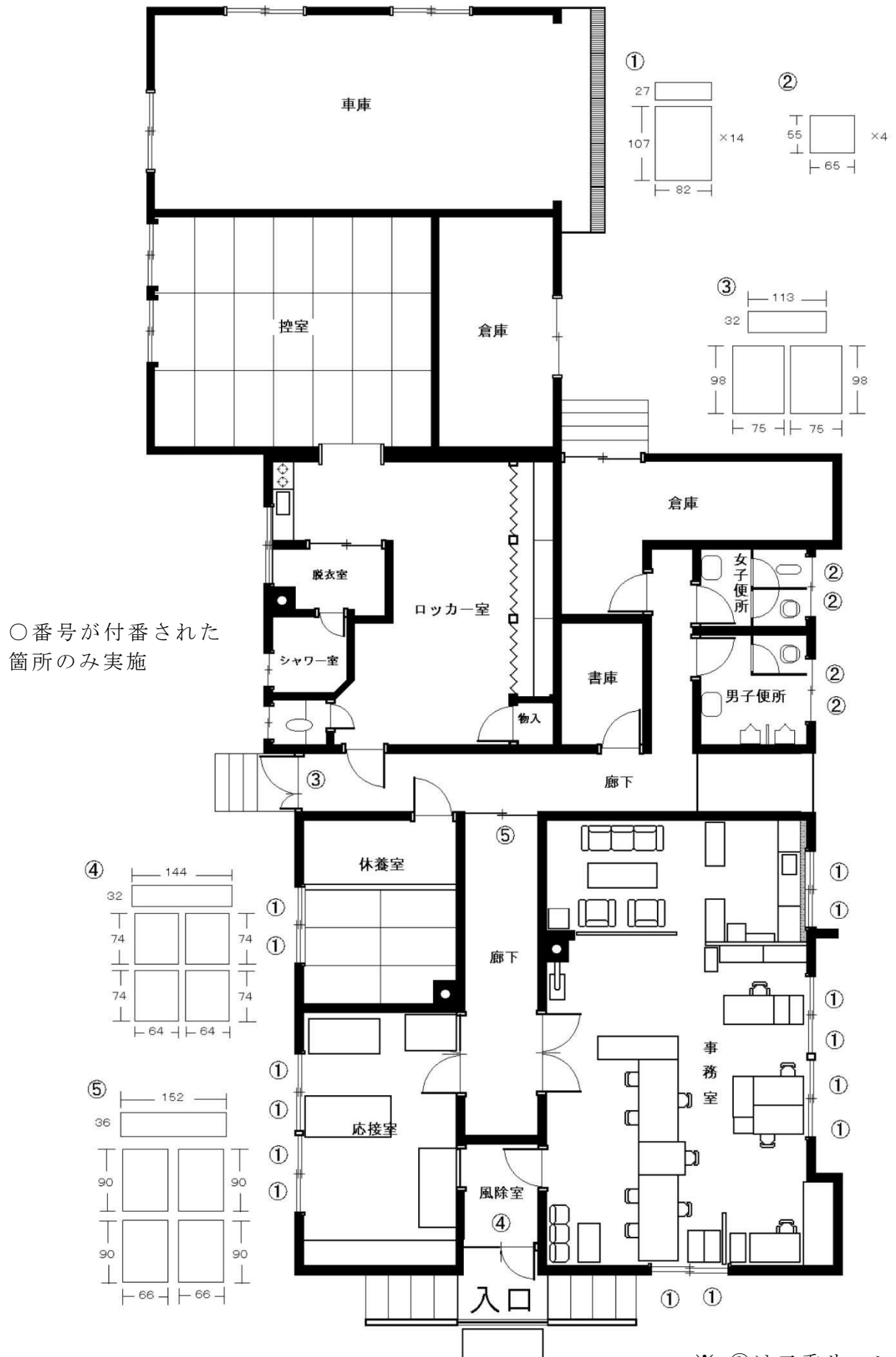
### (2) 窓ガラス清掃(別紙窓ガラス面積図参照)

| 作業箇所                      | 面積     | 作業内容                    |
|---------------------------|--------|-------------------------|
| 事務所窓ガラス両面<br>(一部二重サッシを含む) | 78.61㎡ | 洗剤等で汚れを落とした後、タオル等で清拭する。 |

## 里塚霊園管理事務所・清掃範囲図

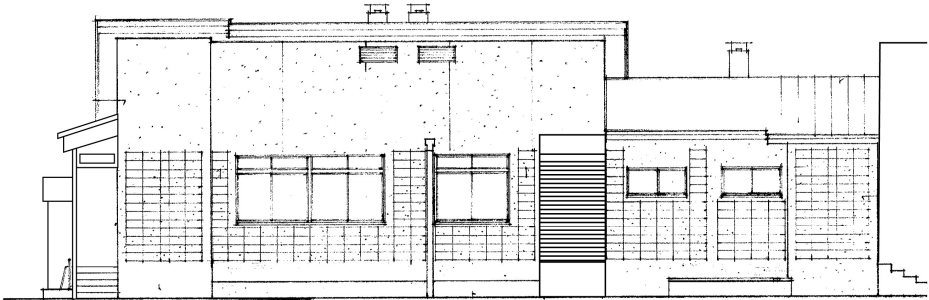


# 里塚霊園管理事務所 窓ガラス面積図

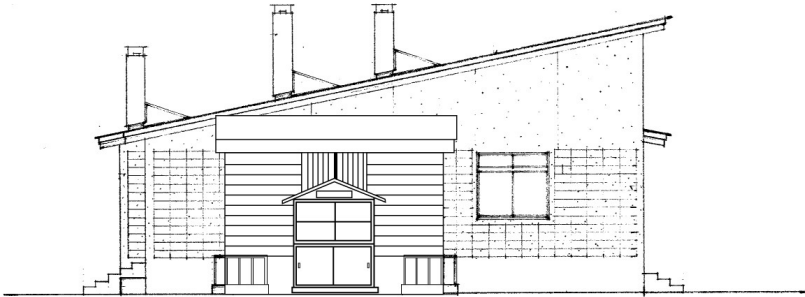




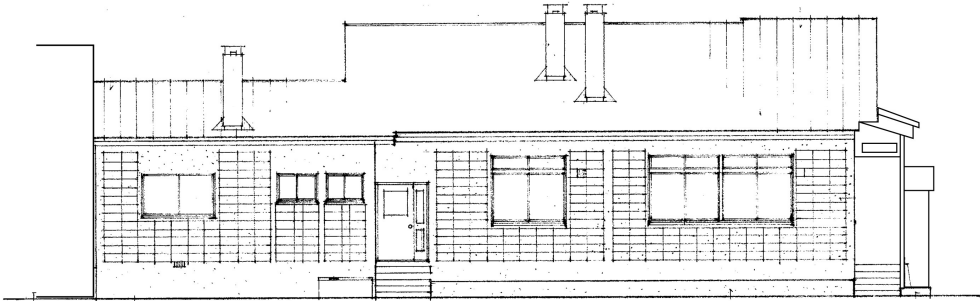
里塚靈園管理事務所立面图



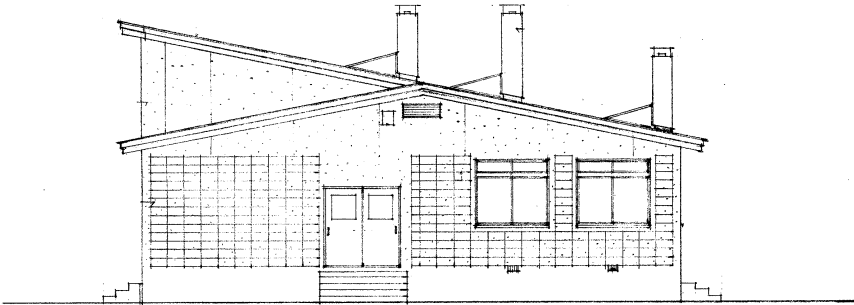
東立面图



南立面图



西立面图



北立面图

# 令和4年度 平岸霊園日常(臨時)清掃カレンダー

盆・彼岸時清掃日及び臨時清掃日については、事前に管理事務所に確認すること。

日常清掃 (4月～11月：月～金)  
 (12月～3月：月・水・金)  
盆・彼岸時清掃予定日

令和4年(2022年) 20

| 4月 |    |    |    |    |    |    |
|----|----|----|----|----|----|----|
| 日  | 月  | 火  | 水  | 木  | 金  | 土  |
|    |    |    |    |    | 1  | 2  |
| 3  | 4  | 5  | 6  | 7  | 8  | 9  |
| 10 | 11 | 12 | 13 | 14 | 15 | 16 |
| 17 | 18 | 19 | 20 | 21 | 22 | 23 |
| 24 | 25 | 26 | 27 | 28 | 29 | 30 |

19

| 5月 |    |    |    |    |    |    |
|----|----|----|----|----|----|----|
| 日  | 月  | 火  | 水  | 木  | 金  | 土  |
|    |    |    |    |    |    |    |
| 1  | 2  | 3  | 4  | 5  | 6  | 7  |
| 8  | 9  | 10 | 11 | 12 | 13 | 14 |
| 15 | 16 | 17 | 18 | 19 | 20 | 21 |
| 22 | 23 | 24 | 25 | 26 | 27 | 28 |
| 29 | 30 | 31 |    |    |    |    |

22

| 6月 |    |    |    |    |    |    |
|----|----|----|----|----|----|----|
| 日  | 月  | 火  | 水  | 木  | 金  | 土  |
|    |    |    | 1  | 2  | 3  | 4  |
| 5  | 6  | 7  | 8  | 9  | 10 | 11 |
| 12 | 13 | 14 | 15 | 16 | 17 | 18 |
| 19 | 20 | 21 | 22 | 23 | 24 | 25 |
| 26 | 27 | 28 | 29 | 30 |    |    |

20

| 7月 |    |    |    |    |    |    |
|----|----|----|----|----|----|----|
| 日  | 月  | 火  | 水  | 木  | 金  | 土  |
|    |    |    |    |    | 1  | 2  |
| 3  | 4  | 5  | 6  | 7  | 8  | 9  |
| 10 | 11 | 12 | 13 | 14 | 15 | 16 |
| 17 | 18 | 19 | 20 | 21 | 22 | 23 |
| 24 | 25 | 26 | 27 | 28 | 29 | 30 |
| 31 |    |    |    |    |    |    |

22

| 8月 |    |    |    |    |    |    |
|----|----|----|----|----|----|----|
| 日  | 月  | 火  | 水  | 木  | 金  | 土  |
|    | 1  | 2  | 3  | 4  | 5  | 6  |
| 7  | 8  | 9  | 10 | 11 | 12 | 13 |
| 14 | 15 | 16 | 17 | 18 | 19 | 20 |
| 21 | 22 | 23 | 24 | 25 | 26 | 27 |
| 28 | 29 | 30 | 31 |    |    |    |

20

| 9月 |    |    |    |    |    |    |
|----|----|----|----|----|----|----|
| 日  | 月  | 火  | 水  | 木  | 金  | 土  |
|    |    |    |    | 1  | 2  | 3  |
| 4  | 5  | 6  | 7  | 8  | 9  | 10 |
| 11 | 12 | 13 | 14 | 15 | 16 | 17 |
| 18 | 19 | 20 | 21 | 22 | 23 | 24 |
| 25 | 26 | 27 | 28 | 29 | 30 |    |

20

| 10月 |    |    |    |    |    |    |
|-----|----|----|----|----|----|----|
| 日   | 月  | 火  | 水  | 木  | 金  | 土  |
|     |    |    |    |    |    | 1  |
| 2   | 3  | 4  | 5  | 6  | 7  | 8  |
| 9   | 10 | 11 | 12 | 13 | 14 | 15 |
| 16  | 17 | 18 | 19 | 20 | 21 | 22 |
| 23  | 24 | 25 | 26 | 27 | 28 | 29 |
| 30  | 31 |    |    |    |    |    |

20

| 11月 |    |    |    |    |    |    |
|-----|----|----|----|----|----|----|
| 日   | 月  | 火  | 水  | 木  | 金  | 土  |
|     |    | 1  | 2  | 3  | 4  | 5  |
| 6   | 7  | 8  | 9  | 10 | 11 | 12 |
| 13  | 14 | 15 | 16 | 17 | 18 | 19 |
| 20  | 21 | 22 | 23 | 24 | 25 | 26 |
| 27  | 28 | 29 | 30 |    |    |    |

12

| 12月 |    |    |    |    |    |    |
|-----|----|----|----|----|----|----|
| 日   | 月  | 火  | 水  | 木  | 金  | 土  |
|     |    |    |    | 1  | 2  | 3  |
| 4   | 5  | 6  | 7  | 8  | 9  | 10 |
| 11  | 12 | 13 | 14 | 15 | 16 | 17 |
| 18  | 19 | 20 | 21 | 22 | 23 | 24 |
| 25  | 26 | 27 | 28 | 29 | 30 | 31 |

令和5年(2023年) 11

| 1月 |    |    |    |    |    |    |
|----|----|----|----|----|----|----|
| 日  | 月  | 火  | 水  | 木  | 金  | 土  |
| 1  | 2  | 3  | 4  | 5  | 6  | 7  |
| 8  | 9  | 10 | 11 | 12 | 13 | 14 |
| 15 | 16 | 17 | 18 | 19 | 20 | 21 |
| 22 | 23 | 24 | 25 | 26 | 27 | 28 |
| 29 | 30 | 31 |    |    |    |    |

12

| 2月 |    |    |    |    |    |    |
|----|----|----|----|----|----|----|
| 日  | 月  | 火  | 水  | 木  | 金  | 土  |
|    |    |    | 1  | 2  | 3  | 4  |
| 5  | 6  | 7  | 8  | 9  | 10 | 11 |
| 12 | 13 | 14 | 15 | 16 | 17 | 18 |
| 19 | 20 | 21 | 22 | 23 | 24 | 25 |
| 26 | 27 | 28 |    |    |    |    |

14

| 3月 |    |    |    |    |    |    |
|----|----|----|----|----|----|----|
| 日  | 月  | 火  | 水  | 木  | 金  | 土  |
|    |    |    | 1  | 2  | 3  | 4  |
| 5  | 6  | 7  | 8  | 9  | 10 | 11 |
| 12 | 13 | 14 | 15 | 16 | 17 | 18 |
| 19 | 20 | 21 | 22 | 23 | 24 | 25 |
| 26 | 27 | 28 | 29 | 30 | 31 |    |

臨時清掃予定日(床)

臨時清掃予定日(窓)

令和4年度  
 日常清掃 212  
 盆・彼岸時清掃 3  
 計 215

【参考】令和3年度  
 208  
 3  
 211

# 平岸霊園管理事務所・清掃作業内容

## 1 日常清掃(別紙清掃範囲図参照)

| 作業箇所  | 面積      | 区分                 | 作業内容  |
|-------|---------|--------------------|---|
| 風除室   | 11.52㎡  | 床(磁器タイル)           | 除塵及び部分水拭き   |
|       |         | 床以外                | フロアマット除塵、扉ガラス部分拭き、什器備品除塵、吸殻収集、ごみ収集及び金属部分除塵          |
| ロビー   | 30.72㎡  | 床(磁器タイル)           | 除塵及び部分水拭き   |
|       |         | 床以外                | フロアマット除塵及びごみ収集                                      |
| ホール   | 11.40㎡  | 床(磁器タイル)           | 除塵及び部分水拭き   |
|       |         | 床以外                | フロアマット除塵及びごみ収集                                      |
| 事務室   | 45.24㎡  | 床(Pタイル)            | 除塵及び部分水拭き   |
|       |         | 床以外                | フロアマット除塵及びごみ収集                                      |
| 作業員詰所 | 22.88㎡  | 床(畳及び板敷き)          | 除塵及び部分水拭き   |
|       |         | 床以外                | ごみ収集  |
| 廊下    | 14.90㎡  | 床(Pタイル)            | 除塵及び部分水拭き   |
|       |         | 床以外                | ごみ収集  |
| 休憩室   | 5.89㎡   | 床(畳)               | 除塵及び部分水拭き   |
|       |         | 床以外                | ごみ収集  |
| 書庫    | 5.66㎡   | 床(Pタイル)            | 除塵及び部分水拭き   |
|       |         | 床以外                | ごみ収集  |
| シャワー室 | 5.06㎡   | 床(ビニル床シート及びコンクリート) | 除塵・拭き及び洗浄   |
|       |         | 床以外                | ごみ収集  |
| トイレ   | 23.40㎡  | 床(ビニル床シート)         | 除塵及び全面水拭き   |
|       |         | 床以外                | ごみ収集、扉・便所面台のへだて部分の拭き、洗面台拭き、鏡拭き、衛生陶器洗浄、衛生消耗品補充及び汚物収集 |
| 湯沸場   | 9.90㎡   | 床(ビニル床シート)         | 除塵及び全面水拭き   |
|       |         | 床以外                | 流し台洗浄及び厨芥収集   |
| 計     | 186.57㎡ |                    |   |

## 2 臨時清掃

### (1) 床面清掃(別紙清掃範囲図参照)

| 作業箇所  | 面積      | 床の仕様    | 作業内容  |
|-------|---------|---------|---|
| 風除室   | 8.64㎡   | 磁器タイル   | ポリッシャーにより表面を洗浄し、汚水・洗剤分を除去後、ワックス掛けを行い、十分乾燥させる。 |
| ロビー   | 30.72㎡  |         |   |
| ホール   | 11.40㎡  |         |   |
| 事務室   | 45.24㎡  | Pタイル    |   |
| 廊下    | 14.90㎡  |         |   |
| シャワー室 | 2.53㎡   | ビニル床シート |   |
| トイレ   | 23.40㎡  |         |   |
| 湯沸場   | 9.90㎡   |         |   |
| 計     | 146.73㎡ |         |   |

### (2) 窓ガラス清掃(別紙窓ガラス面積図参照)

| 作業箇所      | 面積      | 作業内容                    |
|-----------|---------|-------------------------|
| 事務所窓ガラス両面 | 126.21㎡ | 洗剤等で汚れを落とした後、タオル等で清拭する。 |

## 平岸霊園管理事務所図・清掃範囲図



### 【参考情報】

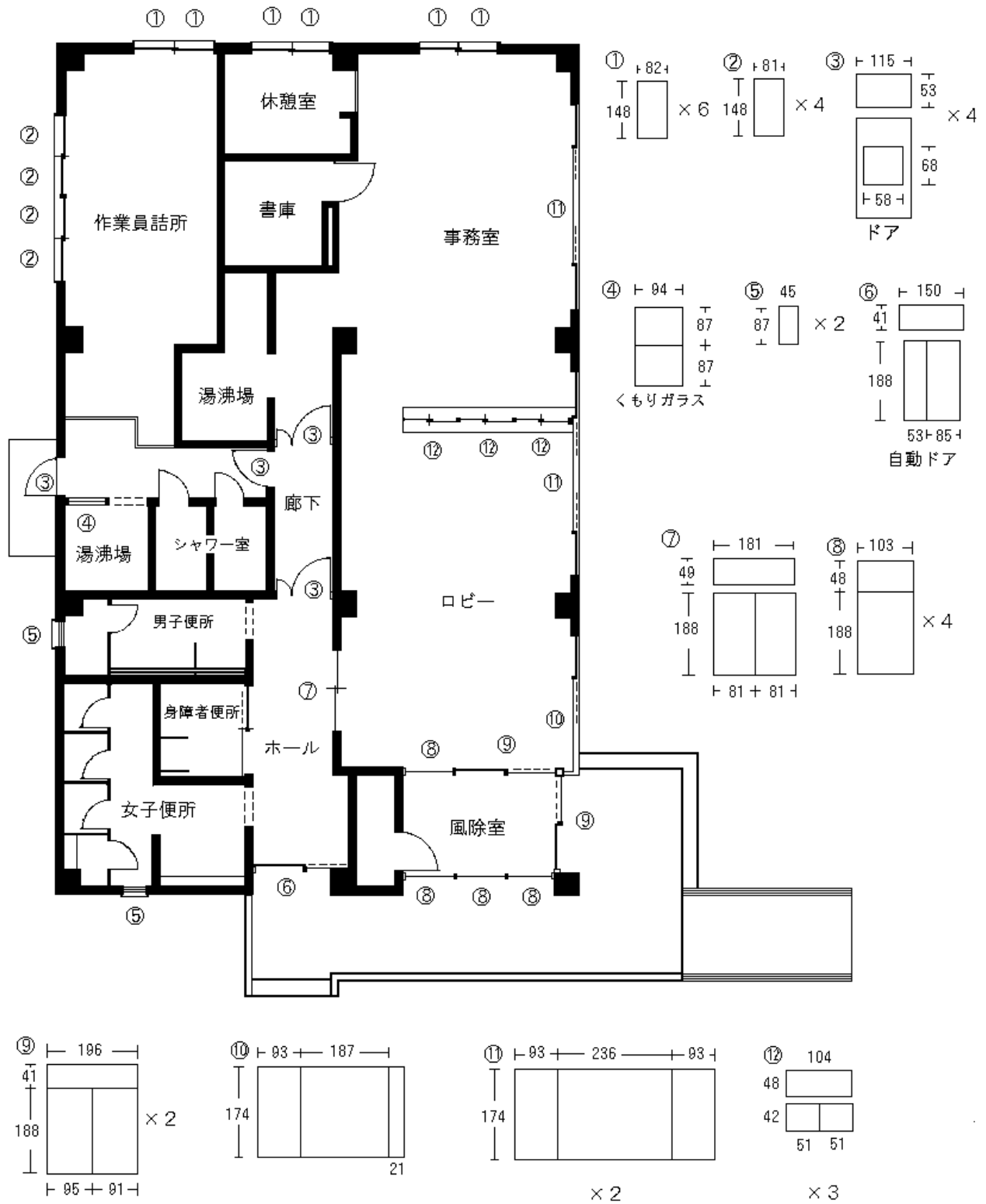
○職員数: 3～5名

○草刈受託業者数: 7名程度  
(4月下旬から11月末)

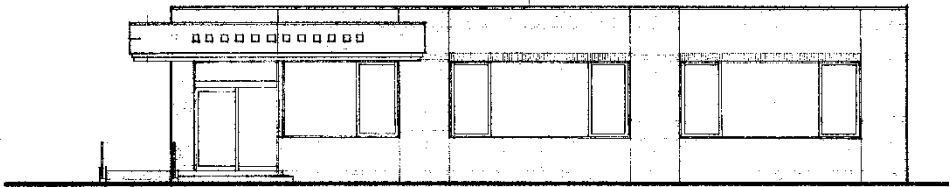
○来所者数: 数名～100名超  
単純1日当たり≒37.0人/日  
事務所開所日数≒242日  
期間中来所人数≒9,000人

※来所者は、春から秋にかけて多く、  
盆及び秋彼岸がピークとなる。  
冬期は少なくなる。

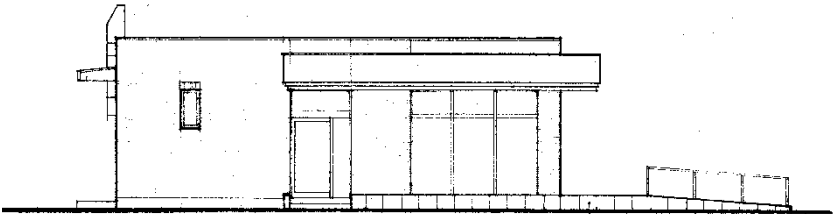
# 平岸霊園管理事務所・窓ガラス面積図



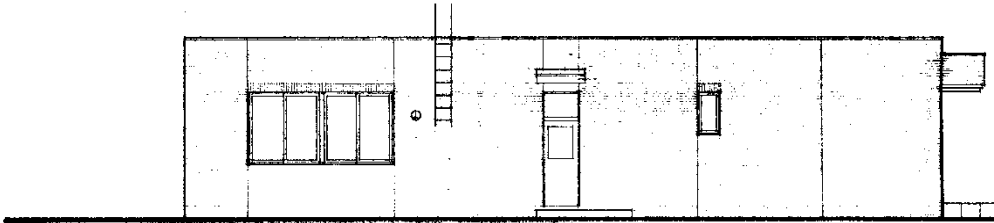
平岸靈園管理事務所立面図



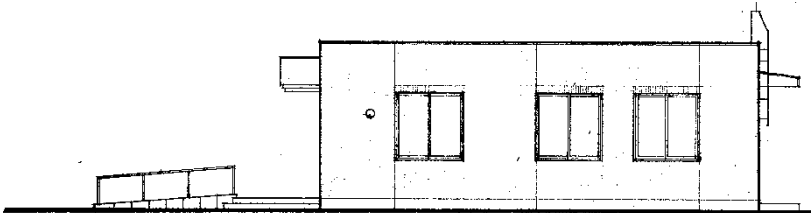
南西面



北西面



北東面



南東面

# 令和4年度 手稲平和霊園日常(臨時)清掃カレンダー

盆・彼岸時清掃日及び臨時清掃日については、事前に管理事務所に確認すること。

|  |               |
|--|---------------|
|  | 日常清掃(開所期間中：木) |
|  | 盆・彼岸時清掃予定日    |

令和4年(2022年)

2

| 4月 |    |    |    |    |    |    |
|----|----|----|----|----|----|----|
| 日  | 月  | 火  | 水  | 木  | 金  | 土  |
|    |    |    |    |    | 1  | 2  |
| 3  | 4  | 5  | 6  | 7  | 8  | 9  |
| 10 | 11 | 12 | 13 | 14 | 15 | 16 |
| 17 | 18 | 19 | 20 | 21 | 22 | 23 |
| 24 | 25 | 26 | 27 | 28 | 29 | 30 |

4

| 5月 |    |    |    |    |    |    |
|----|----|----|----|----|----|----|
| 日  | 月  | 火  | 水  | 木  | 金  | 土  |
|    |    |    |    |    |    |    |
| 1  | 2  | 3  | 4  | 5  | 6  | 7  |
| 8  | 9  | 10 | 11 | 12 | 13 | 14 |
| 15 | 16 | 17 | 18 | 19 | 20 | 21 |
| 22 | 23 | 24 | 25 | 26 | 27 | 28 |
| 29 | 30 | 31 |    |    |    |    |

5

| 6月 |    |    |    |    |    |    |
|----|----|----|----|----|----|----|
| 日  | 月  | 火  | 水  | 木  | 金  | 土  |
|    |    |    | 1  | 2  | 3  | 4  |
| 5  | 6  | 7  | 8  | 9  | 10 | 11 |
| 12 | 13 | 14 | 15 | 16 | 17 | 18 |
| 19 | 20 | 21 | 22 | 23 | 24 | 25 |
| 26 | 27 | 28 | 29 | 30 |    |    |

4

| 7月 |    |    |    |    |    |    |
|----|----|----|----|----|----|----|
| 日  | 月  | 火  | 水  | 木  | 金  | 土  |
|    |    |    |    |    | 1  | 2  |
| 3  | 4  | 5  | 6  | 7  | 8  | 9  |
| 10 | 11 | 12 | 13 | 14 | 15 | 16 |
| 17 | 18 | 19 | 20 | 21 | 22 | 23 |
| 24 | 25 | 26 | 27 | 28 | 29 | 30 |
| 31 |    |    |    |    |    |    |

4

| 8月 |    |    |    |    |    |    |
|----|----|----|----|----|----|----|
| 日  | 月  | 火  | 水  | 木  | 金  | 土  |
|    | 1  | 2  | 3  | 4  | 5  | 6  |
| 7  | 8  | 9  | 10 | 11 | 12 | 13 |
| 14 | 15 | 16 | 17 | 18 | 19 | 20 |
| 21 | 22 | 23 | 24 | 25 | 26 | 27 |
| 28 | 29 | 30 | 31 |    |    |    |

5

| 9月 |    |    |    |    |    |    |
|----|----|----|----|----|----|----|
| 日  | 月  | 火  | 水  | 木  | 金  | 土  |
|    |    |    |    | 1  | 2  | 3  |
| 4  | 5  | 6  | 7  | 8  | 9  | 10 |
| 11 | 12 | 13 | 14 | 15 | 16 | 17 |
| 18 | 19 | 20 | 21 | 22 | 23 | 24 |
| 25 | 26 | 27 | 28 | 29 | 30 |    |

3

| 10月 |    |    |    |    |    |    |
|-----|----|----|----|----|----|----|
| 日   | 月  | 火  | 水  | 木  | 金  | 土  |
|     |    |    |    |    |    | 1  |
| 2   | 3  | 4  | 5  | 6  | 7  | 8  |
| 9   | 10 | 11 | 12 | 13 | 14 | 15 |
| 16  | 17 | 18 | 19 | 20 | 21 | 22 |
| 23  | 24 | 25 | 26 | 27 | 28 | 29 |
| 30  | 31 |    |    |    |    |    |

| 11月 |    |    |    |    |    |    |
|-----|----|----|----|----|----|----|
| 日   | 月  | 火  | 水  | 木  | 金  | 土  |
|     |    | 1  | 2  | 3  | 4  | 5  |
| 6   | 7  | 8  | 9  | 10 | 11 | 12 |
| 13  | 14 | 15 | 16 | 17 | 18 | 19 |
| 20  | 21 | 22 | 23 | 24 | 25 | 26 |
| 27  | 28 | 29 | 30 |    |    |    |

| 12月 |    |    |    |    |    |    |
|-----|----|----|----|----|----|----|
| 日   | 月  | 火  | 水  | 木  | 金  | 土  |
|     |    |    |    | 1  | 2  | 3  |
| 4   | 5  | 6  | 7  | 8  | 9  | 10 |
| 11  | 12 | 13 | 14 | 15 | 16 | 17 |
| 18  | 19 | 20 | 21 | 22 | 23 | 24 |
| 25  | 26 | 27 | 28 | 29 | 30 | 31 |

令和5年(2023年)

| 1月 |    |    |    |    |    |    |
|----|----|----|----|----|----|----|
| 日  | 月  | 火  | 水  | 木  | 金  | 土  |
|    |    |    |    |    |    |    |
| 1  | 2  | 3  | 4  | 5  | 6  | 7  |
| 8  | 9  | 10 | 11 | 12 | 13 | 14 |
| 15 | 16 | 17 | 18 | 19 | 20 | 21 |
| 22 | 23 | 24 | 25 | 26 | 27 | 28 |
| 29 | 30 | 31 |    |    |    |    |

| 2月 |    |    |    |    |    |    |
|----|----|----|----|----|----|----|
| 日  | 月  | 火  | 水  | 木  | 金  | 土  |
|    |    |    | 1  | 2  | 3  | 4  |
| 5  | 6  | 7  | 8  | 9  | 10 | 11 |
| 12 | 13 | 14 | 15 | 16 | 17 | 18 |
| 19 | 20 | 21 | 22 | 23 | 24 | 25 |
| 26 | 27 | 28 |    |    |    |    |

| 3月 |    |    |    |    |    |    |
|----|----|----|----|----|----|----|
| 日  | 月  | 火  | 水  | 木  | 金  | 土  |
|    |    |    | 1  | 2  | 3  | 4  |
| 5  | 6  | 7  | 8  | 9  | 10 | 11 |
| 12 | 13 | 14 | 15 | 16 | 17 | 18 |
| 19 | 20 | 21 | 22 | 23 | 24 | 25 |
| 26 | 27 | 28 | 29 | 30 | 31 |    |

臨時清掃予定日(床)

臨時清掃予定日(窓)

令和4年度  
日常清掃 27  
盆・彼岸時清掃 1  
計 28

【参考】令和3年度

27  
1  
28

# 手稲平和霊園管理事務所・清掃作業内容

## 1 日常清掃(別紙清掃範囲図参照)

| 作業箇所  | 面積     | 区分             | 作業内容  |
|-------|--------|----------------|---|
| 風除室   | 1.62㎡  | 床(フロアマット敷き)    | 除塵及び部分水拭き   |
|       |        | 床以外            | フロアマット除塵、扉ガラス部分拭き、什器備品除塵、吸殻収集、ごみ収集及び金属部分除塵          |
| 事務室   | 19.44㎡ | 床(ロンリウム)       | 除塵及び部分水拭き   |
|       |        | 床以外            | フロアマット除塵及びごみ収集                                      |
| ロビー   | 27.54㎡ | 床(ロンリウム)       | 除塵及び部分水拭き   |
|       |        | 床以外            | フロアマット除塵及びごみ収集                                      |
| 作業員詰所 | 8.64㎡  | 床(畳及びロンリウム)    | 除塵及び部分水拭き   |
|       |        | 床以外            | ごみ収集  |
| 機材室   | 17.01㎡ | 床(畳及びコンクリート土間) | 除塵及び部分水拭き   |
|       |        | 床以外            | ごみ収集  |
| 湯沸場   | 1.08㎡  | 床(ロンリウム)       | 除塵及び全面水拭き   |
|       |        | 床以外            | 流し台洗浄及び厨芥収集   |
| トイレ   | 12.15㎡ | 床(モザイクタイル)     | 除塵及び全面水拭き   |
|       |        | 床以外            | ごみ収集、扉・便所面台のへだて部分の拭き、洗面台拭き、鏡拭き、衛生陶器洗浄、衛生消耗品補充及び汚物収集 |
| 廊下    | 6.48㎡  | 床(ロンリウム)       | 除塵及び部分水拭き   |
|       |        | 床以外            | ごみ収集  |
| 計     | 93.96㎡ |                |   |

※風除室はクリンカータイルであるが、全面にフロアマットを敷いている。

## 2 臨時清掃

### (1) 床面清掃(別紙清掃範囲図参照)

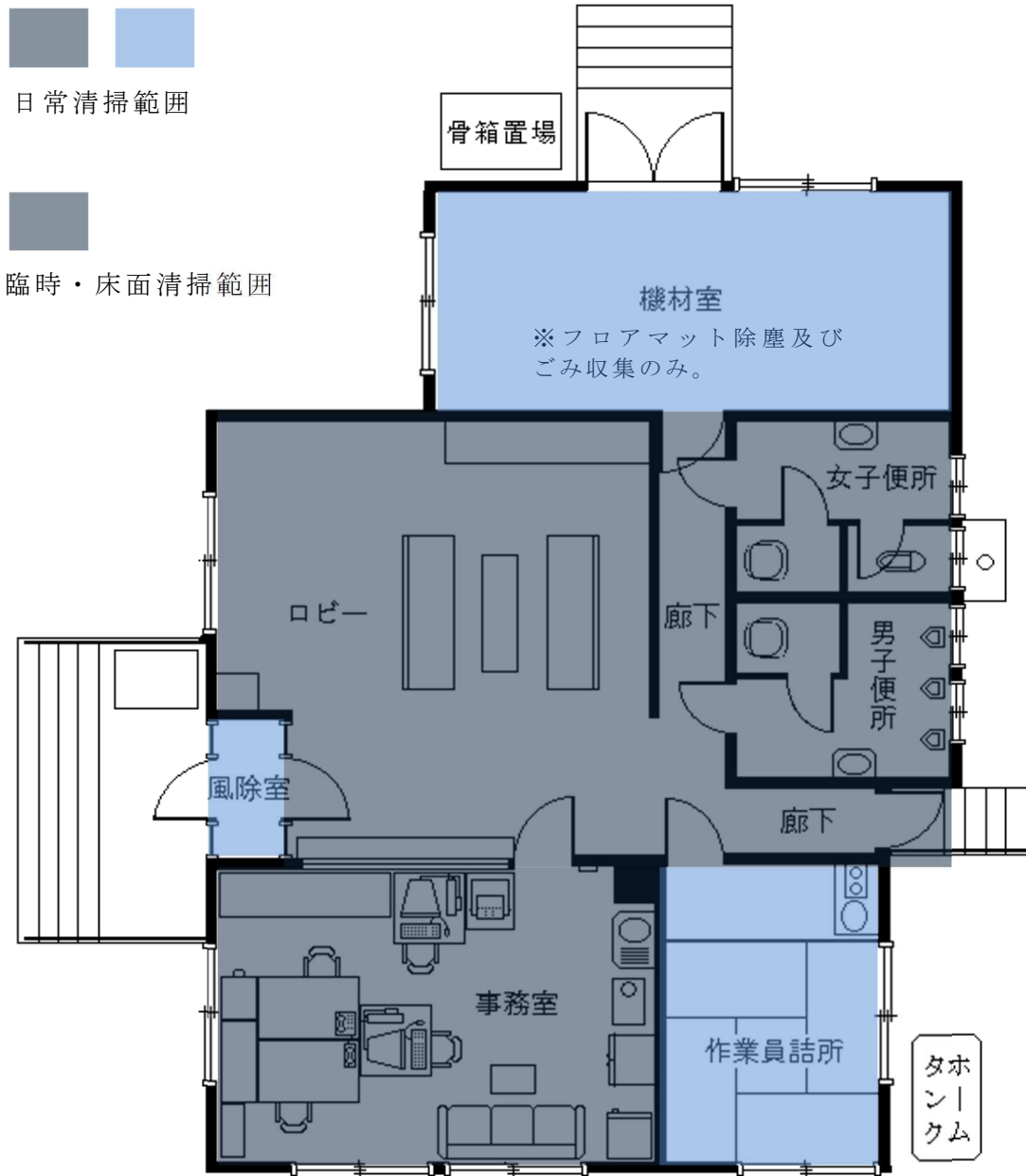
| 作業箇所 | 面積     | 床の仕様    | 作業内容  |
|------|--------|---------|---|
| 事務室  | 19.44㎡ | ロンリウム   | ポリッシャーにより表面を洗浄し、汚水・洗剤分を除去後、ワックス掛けを行い、十分乾燥させる。 |
| ロビー  | 27.54㎡ |         |   |
| 廊下   | 6.48㎡  |         |   |
| トイレ  | 12.15㎡ | モザイクタイル | 表面洗浄用洗剤を使用して洗浄後、水拭き・乾燥を行う。                    |
| 計    | 65.61㎡ |         |   |

### (2) 窓ガラス清掃(別紙窓ガラス面積図参照)

| 作業箇所                      | 面積     | 作業内容                    |
|---------------------------|--------|-------------------------|
| 事務所窓ガラス両面<br>(一部二重サッシを含む) | 79.84㎡ | 洗剤等で汚れを落とした後、タオル等で清拭する。 |



## 手稻平和霊園管理事務所図・清掃範囲図



### 【参考情報】

○職員数：2名

○草刈受託業者数：2～3名程度  
(4月下旬から10月下旬)

○来所者数：数名～数十名

単純1日当たり≒1.3人/日

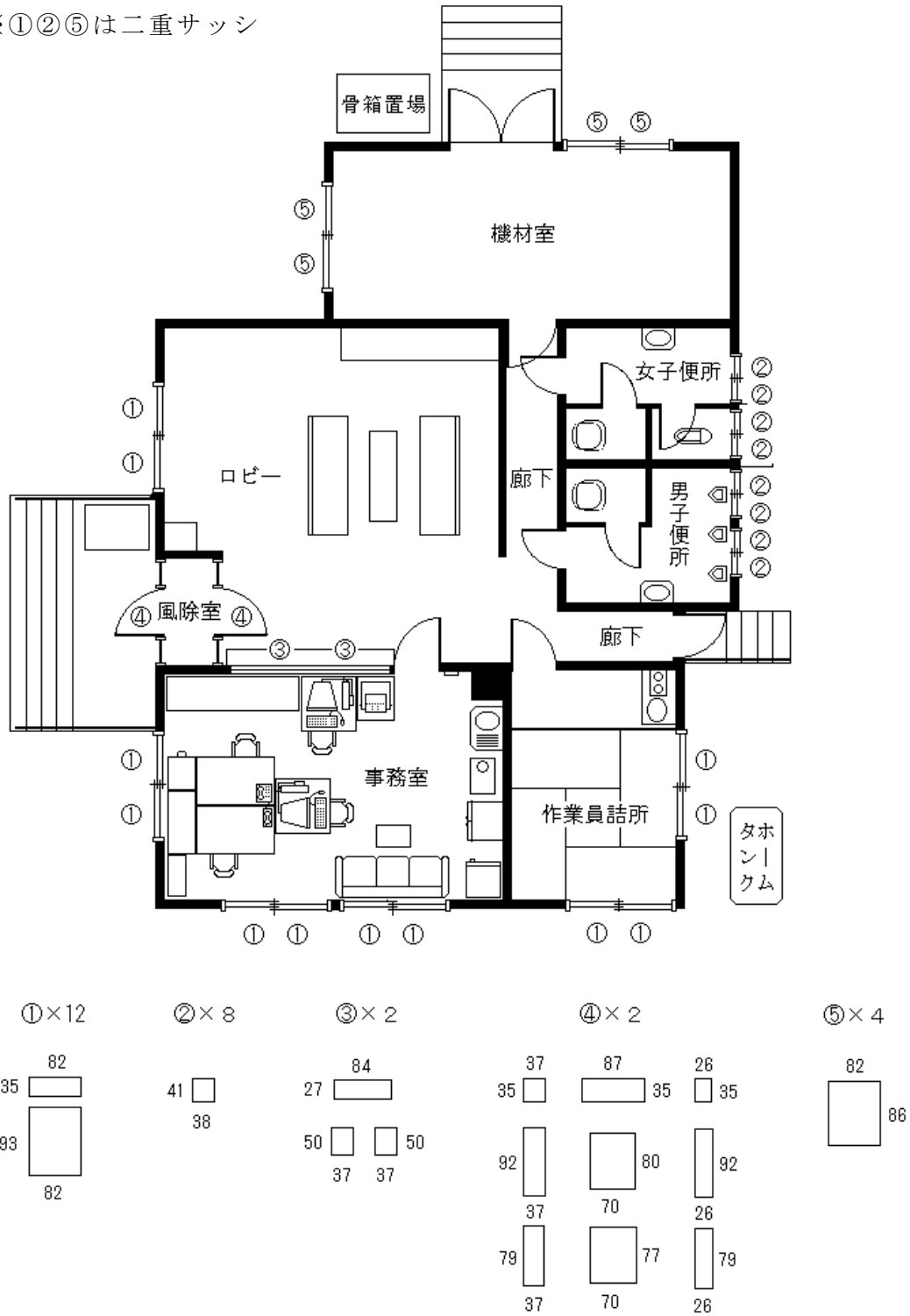
事務所開所日数≒122日

期間中来所人数≒160人

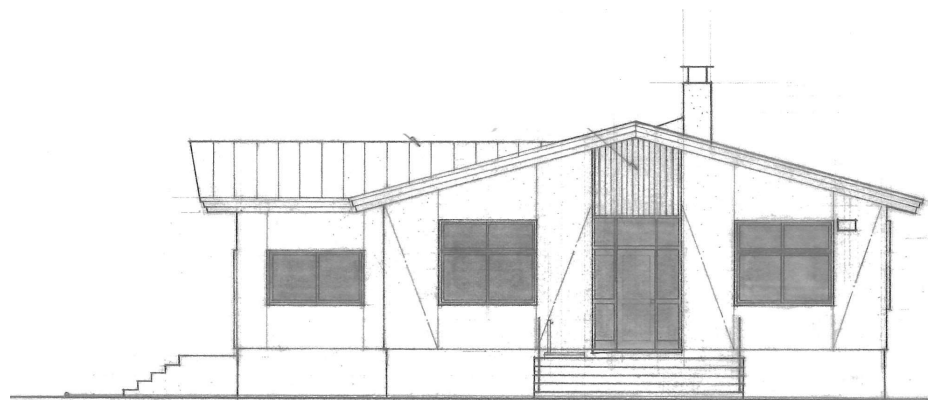
※来所者は、盆及び秋彼岸が  
ピークとなる。

# 手稲平和霊園管理事務所・窓ガラス面積図

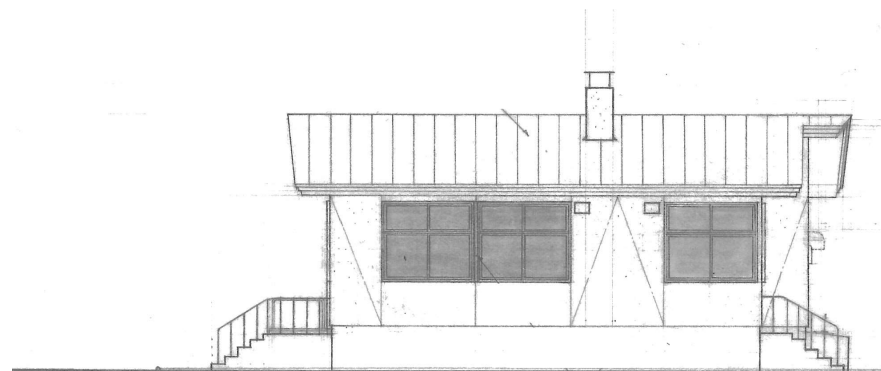
※①②⑤は二重サッシ



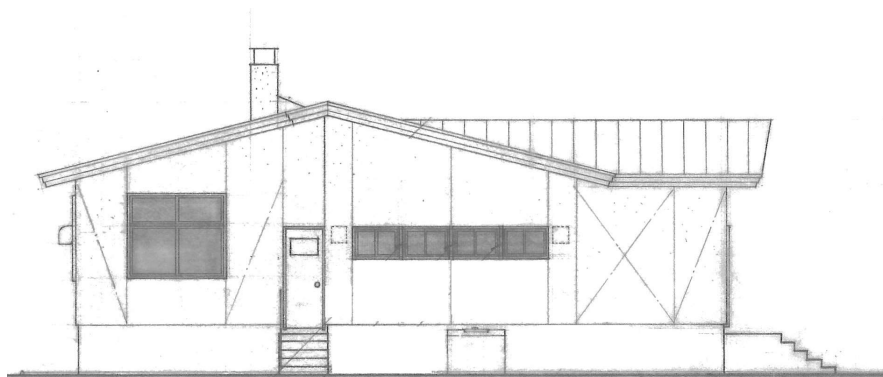
手稻平和霊園管理事務所立面図



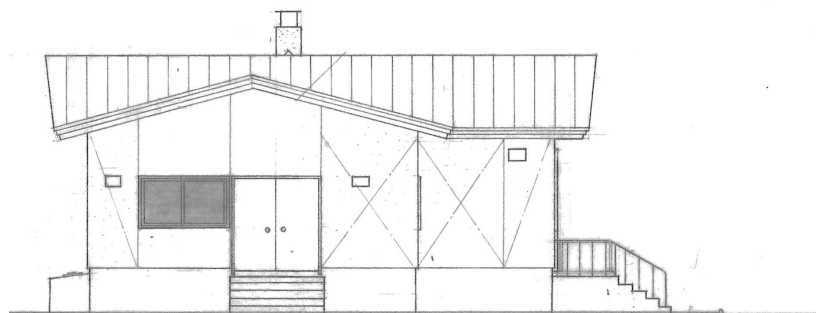
西 面



南 面



東 面



北 面