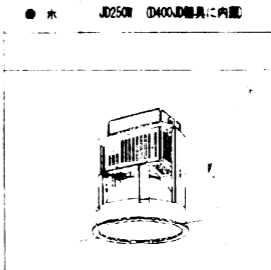


器具表

● A1	SHI-FBF 20W-BH (管形・直照)	● A2	SHI-FBC 20W-BH (管形・直照)	● B	SHI-FRF 20P-BH	● C1	SHI-FSF 20-BH 6	● D	ST1-FRF 22P-BH 10	● F	FFL30W×1 階段通路照明灯	● F'	FFL30W×1 階段通路照明灯	● イ	KO-IRSS-40 235	● =	KO-IRSS-40 21
	1		12		12		4		18		29		2	● ロ	IL 60W 5		
											(n) 中・内照		(n) 中・内照		● ハ	IL 100W (高天井用) 4	

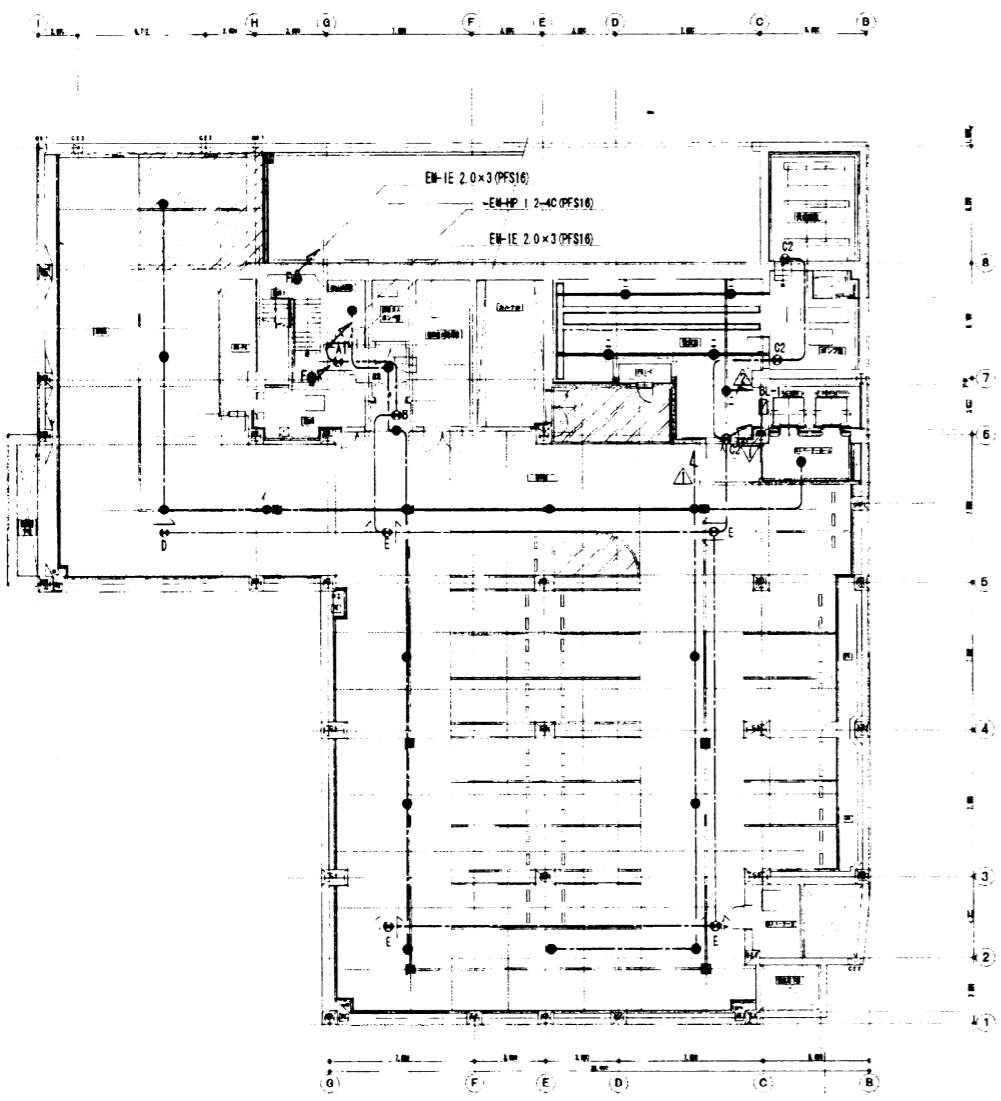


凡 例

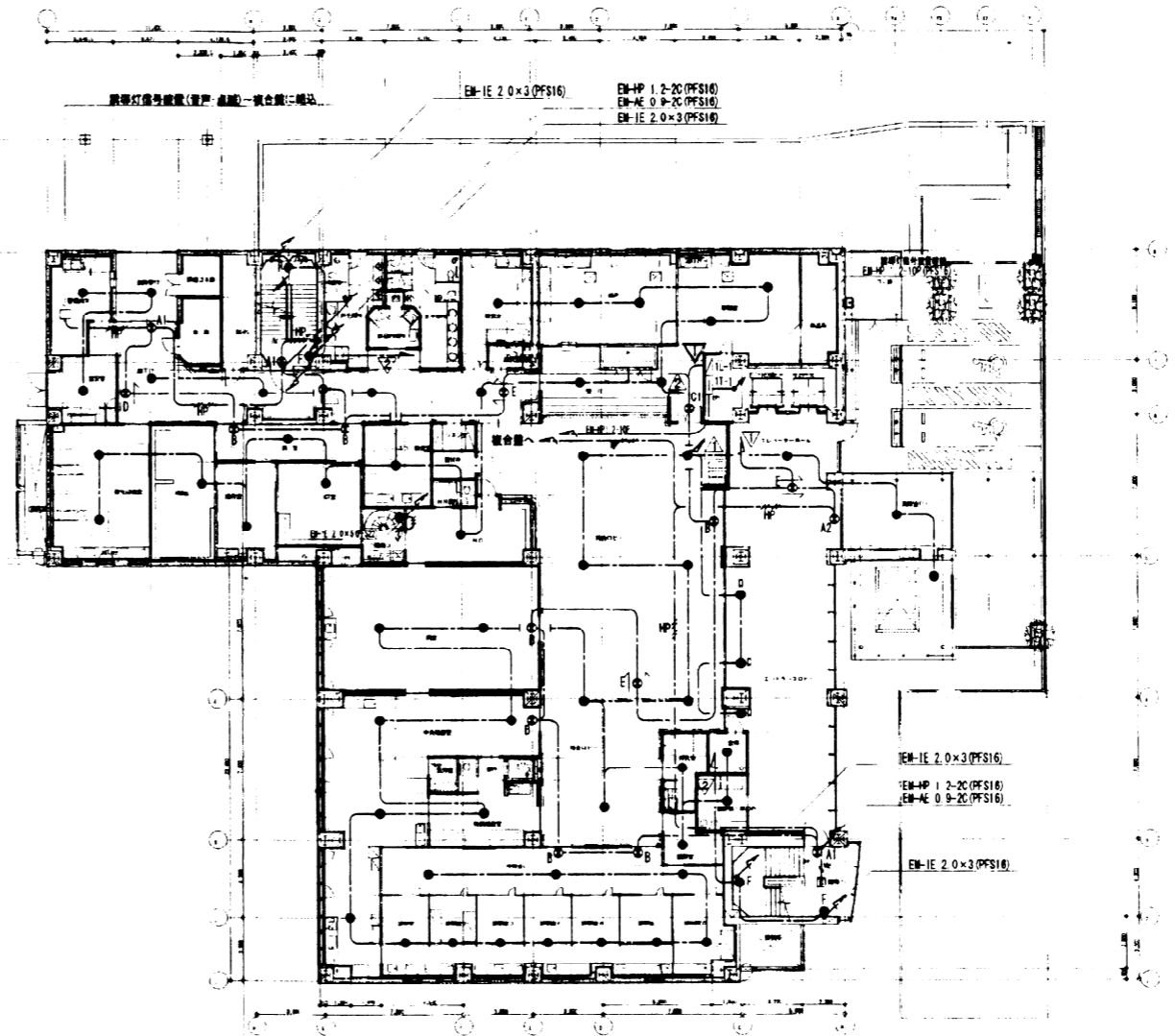
記号	名称	備考
●	非常照明器具	特記無しは(●イ)KO-IRSS-40
○	照明灯	直照口 n 中・内照型
⊖	照明灯	直照口 n 中・内照型
●	照明灯	階段通路照明灯 n 中・内照型
—	電線路	天井内こしがし配線
—	電線路	配管配線
—	電線路	レール配線
□	分電盤	
▽	照明番号	照明灯番号
△	照明番号	非常照明器具 DC100V

特記なき配線は下記の通りとする。

非常照明 ———— EM-FP 2.0-20
 ———— EM-FP 2.0-20(PF22)
 ———— EM-FP 2.0-20
 照明灯 ———— EM-EF 2.0-20
 ———— EM-IE 2.0-20(PF10)
 ———— EM-HP 1.2-40



非常照明・照明灯設備 地階配線図 S=1/200

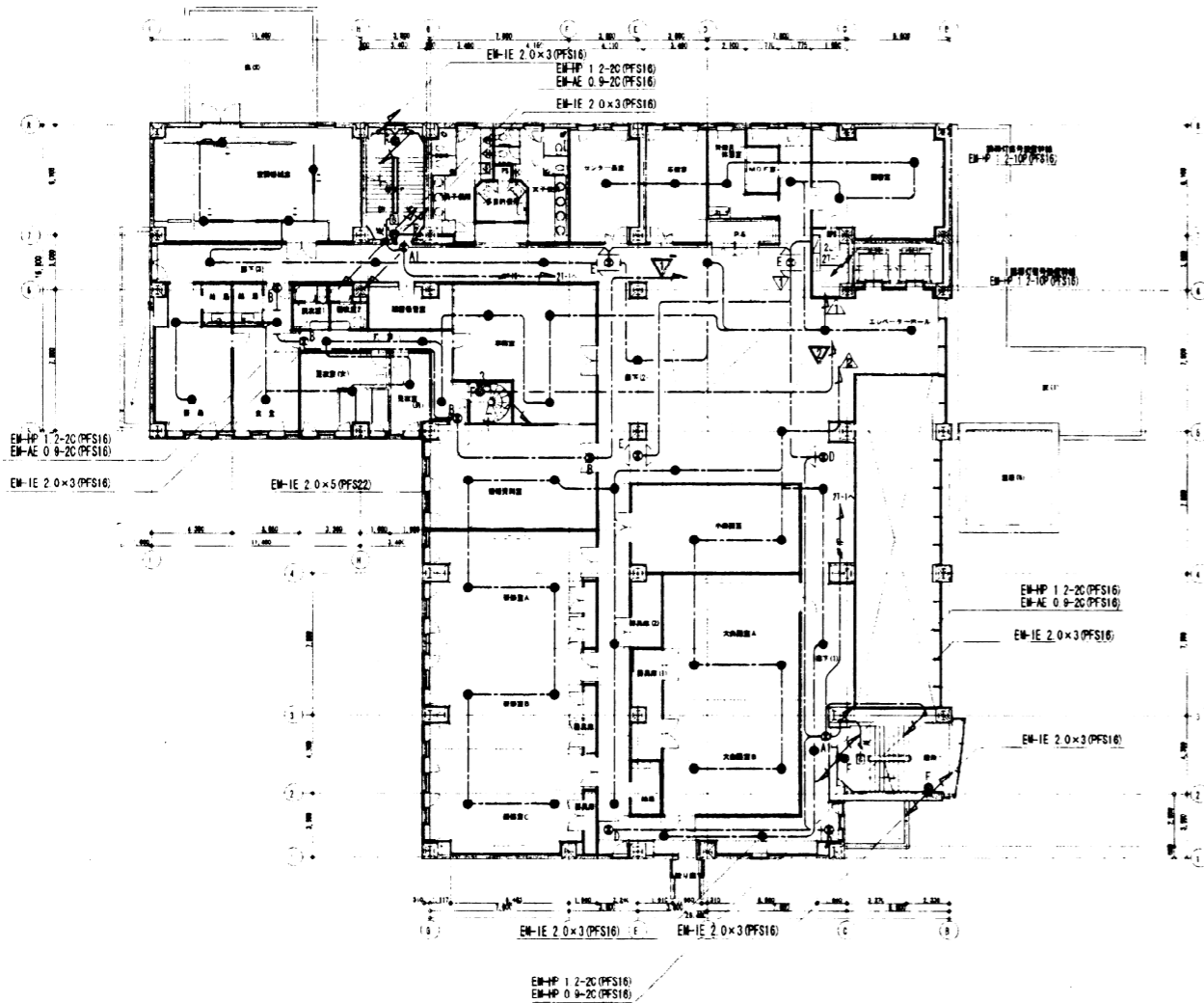


非常照明・照明灯設備 1階配線図 S=1/200

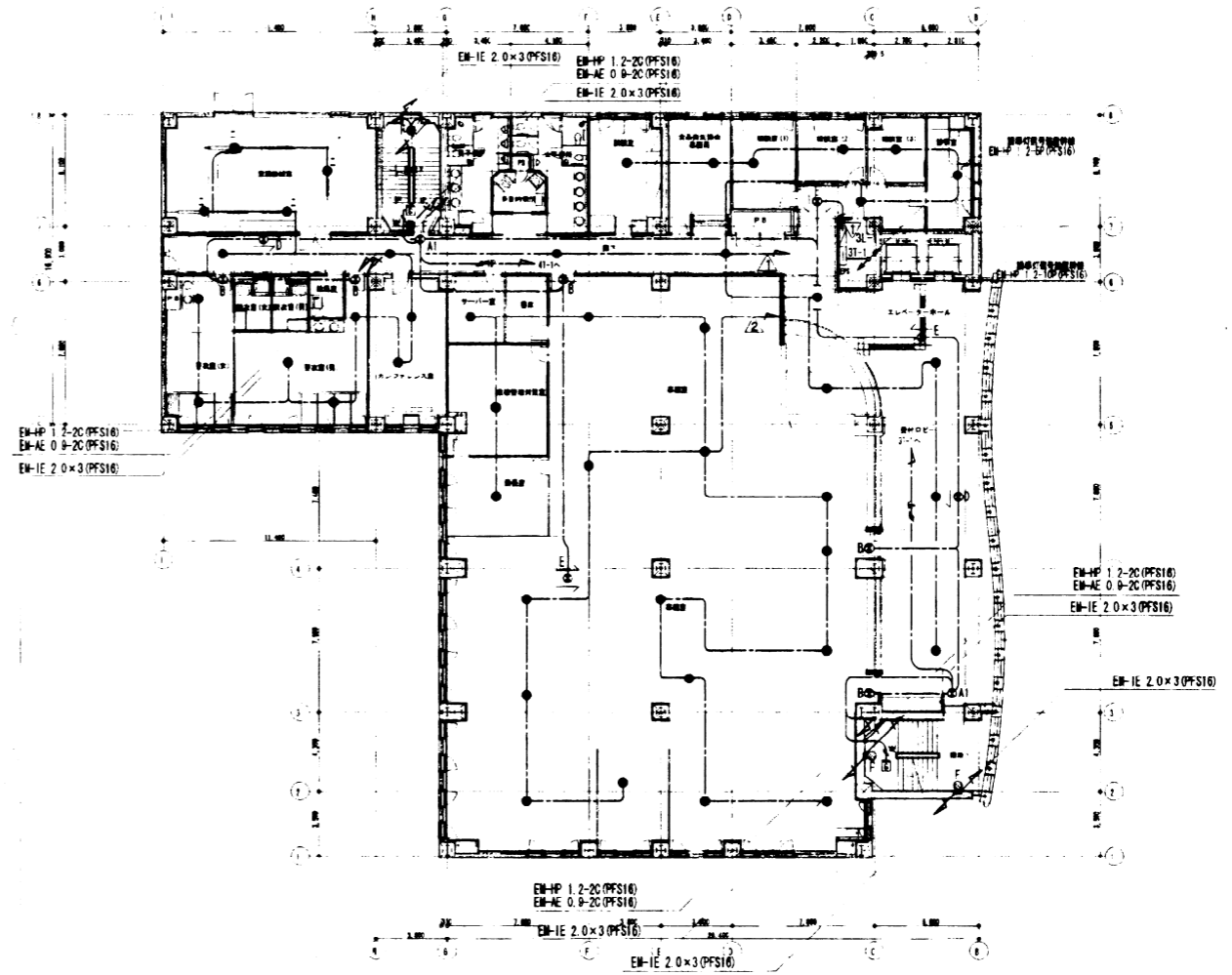
しゅん 功 図

工事名	保健医療センター等総合施設新築電灯・通電・情報設備工事		
図名	非常照明・照明灯設備 地階・1階配線図 凡例		
施工者	北陽電工・三興・札幌ビジュアル共同企業体	製 図	野崎
	TEL (011) 811-9411	図	
工 期	着手 平成14年 7月31日	図 33	
しゅん功	平成16年 3月12日	巻 108	

札幌市

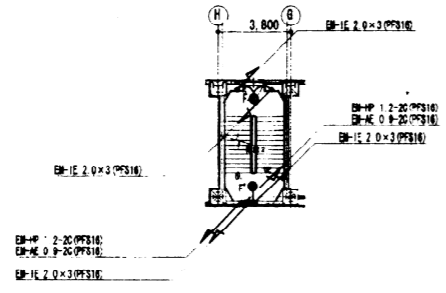


非常照明・誘導灯設備 2階配線図 S=1/200

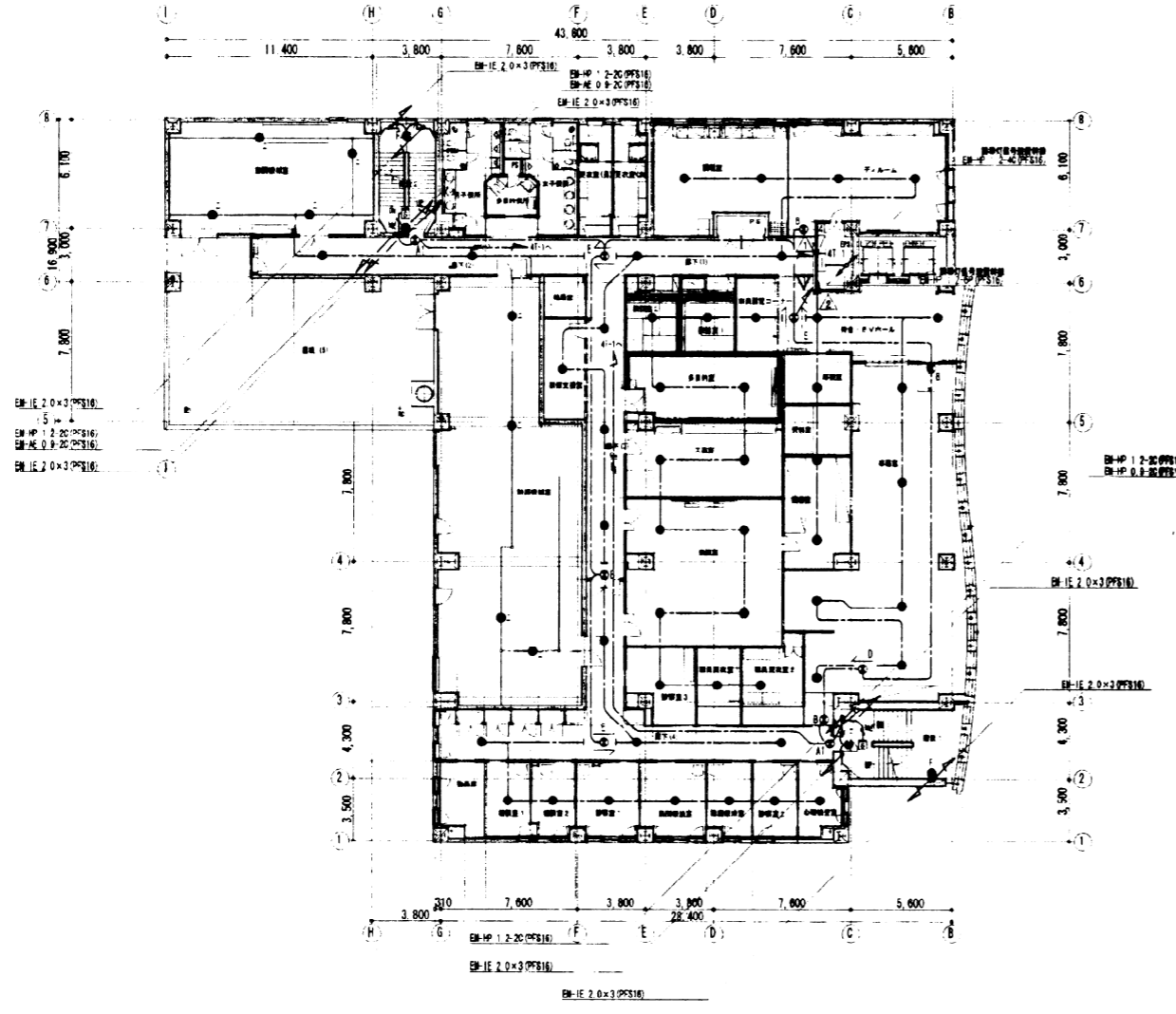


非常照明・誘導灯設備 3階配線図 S=1/200

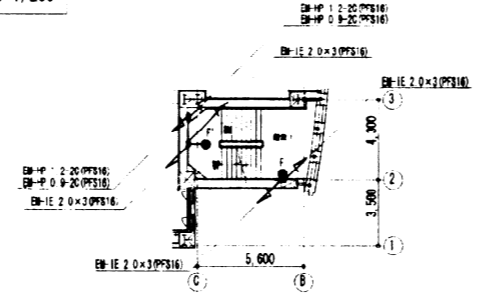
しゅん 功 図			
工 事 名	愛知県職業センター等総合施設耐震補修・通風・情報設備工事		
図 名	非常照明・誘導灯設備 2階・3階配線図		
施工業者	北海電気・三興・札幌ビデオ特定共同企業体		
TEL	(011) 811-0411		
工 期	着 工	平成14年 7月31日	頁 34
	しゅん功	平成16年 3月12日	巻 108
札幌市			



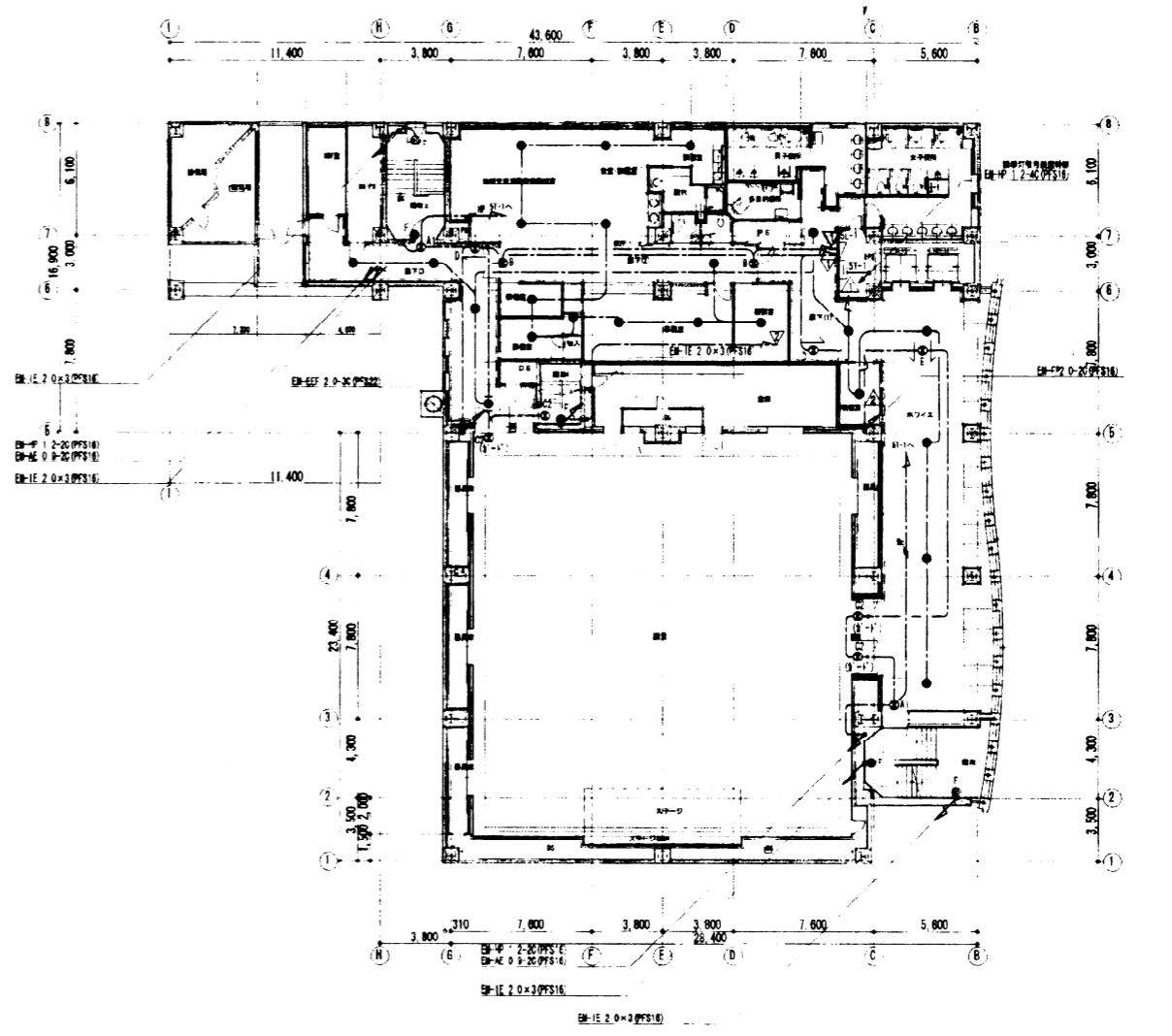
非常照明・誘導灯設備 M4階配線図 S=1/200



非常照明・誘導灯設備 4階配線図 S=1/200

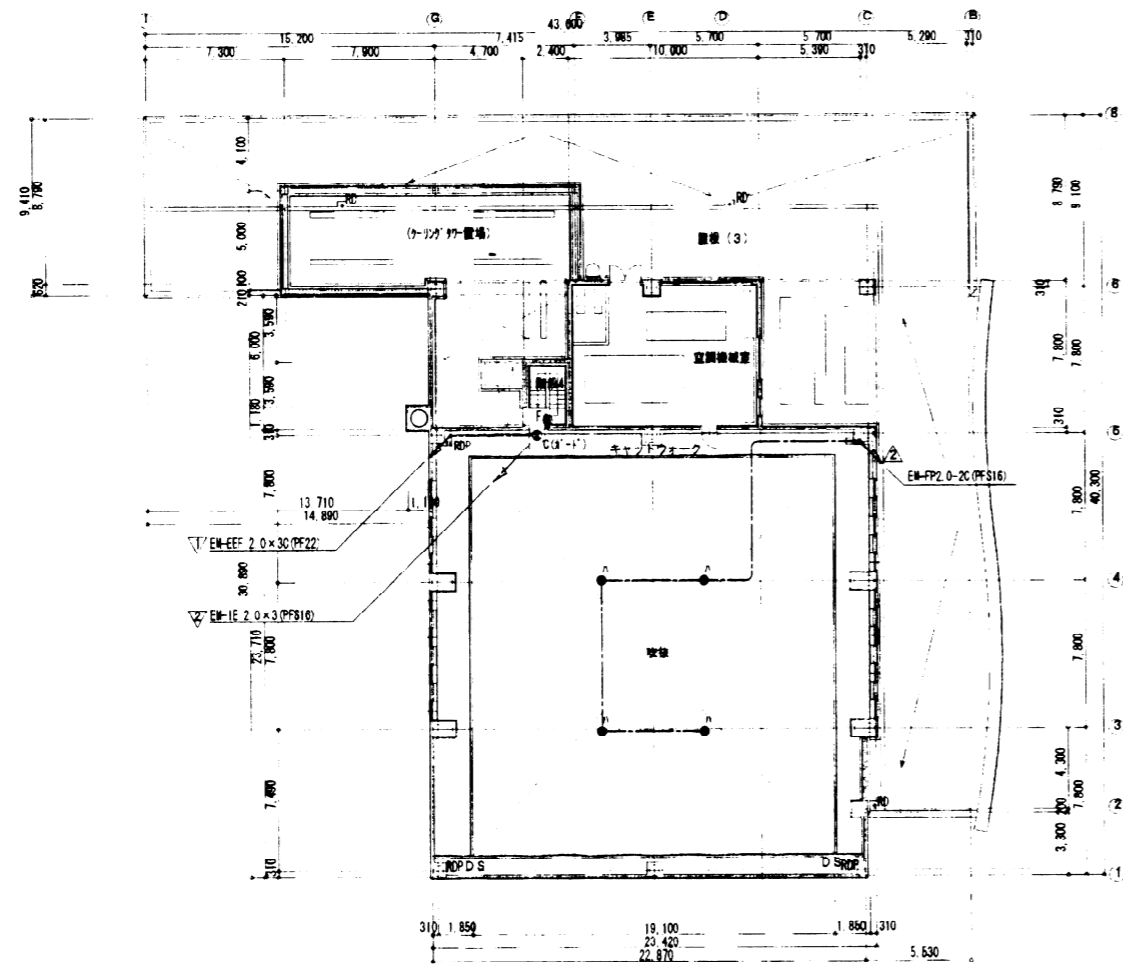


非常照明・誘導灯設備 M4階配線図 S=1/200



非常照明・誘導灯設備 5階配線図 S=1/200

しゅん 功 図			
工 事 名	復興仮設避難センター等複合施設建設電気・設備・管理設備工事		
部 品 名	非常照明・誘導灯設備 4階・5階配線図		
施工業者	北陽電工・三興・札幌ビズテック特定共同企業体	製 図	1/200
日 付	平成14年 7月31日	製 図	35 /
工 期	L#4期 平成16年 3月12日	製 図	108
札幌市			



非常照明・誘導灯設備 塔屋階配線図 S=1/200

しゅん功 図			
工事名	長崎県立総合センター等複合施設新築電灯・通風・特種設備工事		
図名	非常照明・誘導灯設備 塔屋階配線図		
施工業者	北陽電工・三興・札幌デジタル開発株式会社	図	100
番号	平成14年 7月31日	図	36
工 期	しゅん功 平成15年 3月12日	図	100
札幌市			