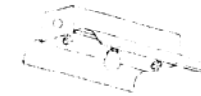


器具表

● A1	SHI-FBF 20W-BH (管形 直照)	● A2	SHI-FBC 20W-BH (管形 直照)	● B	SHI-FRF 20P-BH	● C1	SHI-FSF 20-BH 6	● D	STI-FRF 22P-BH 10	● F	FFL300×1 階段通路照明灯	● F'	FFL300×1 階段通路照明灯	● イ	KO-IRS-40 235	● =	KO-IRS-40 21
	1		12		12		4		18		29		2	● ロ	IL 600 5		
											(N) 付・内照		(N) 付・内照	● ハ	IL 1000 (高天井用) 4		



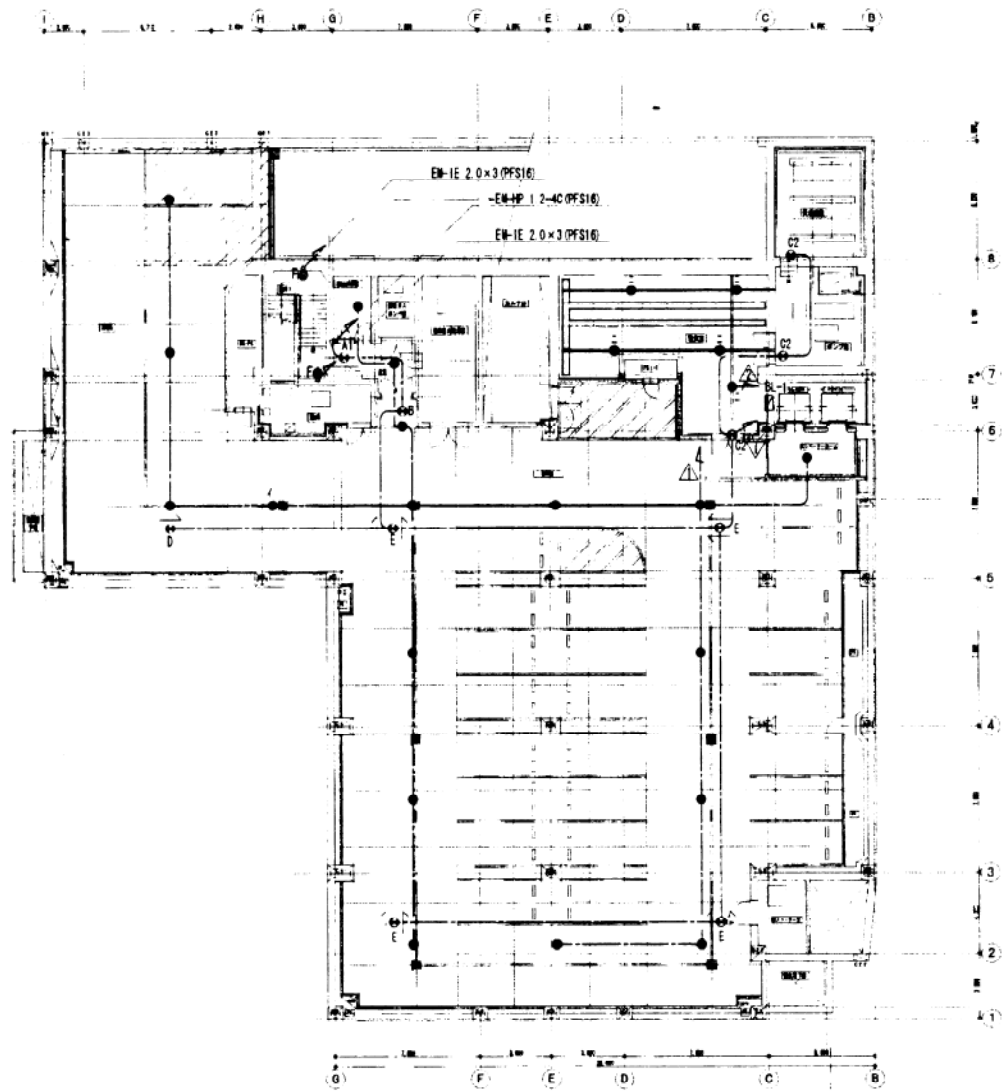
● 木 J250 (D400, D器具に内照)



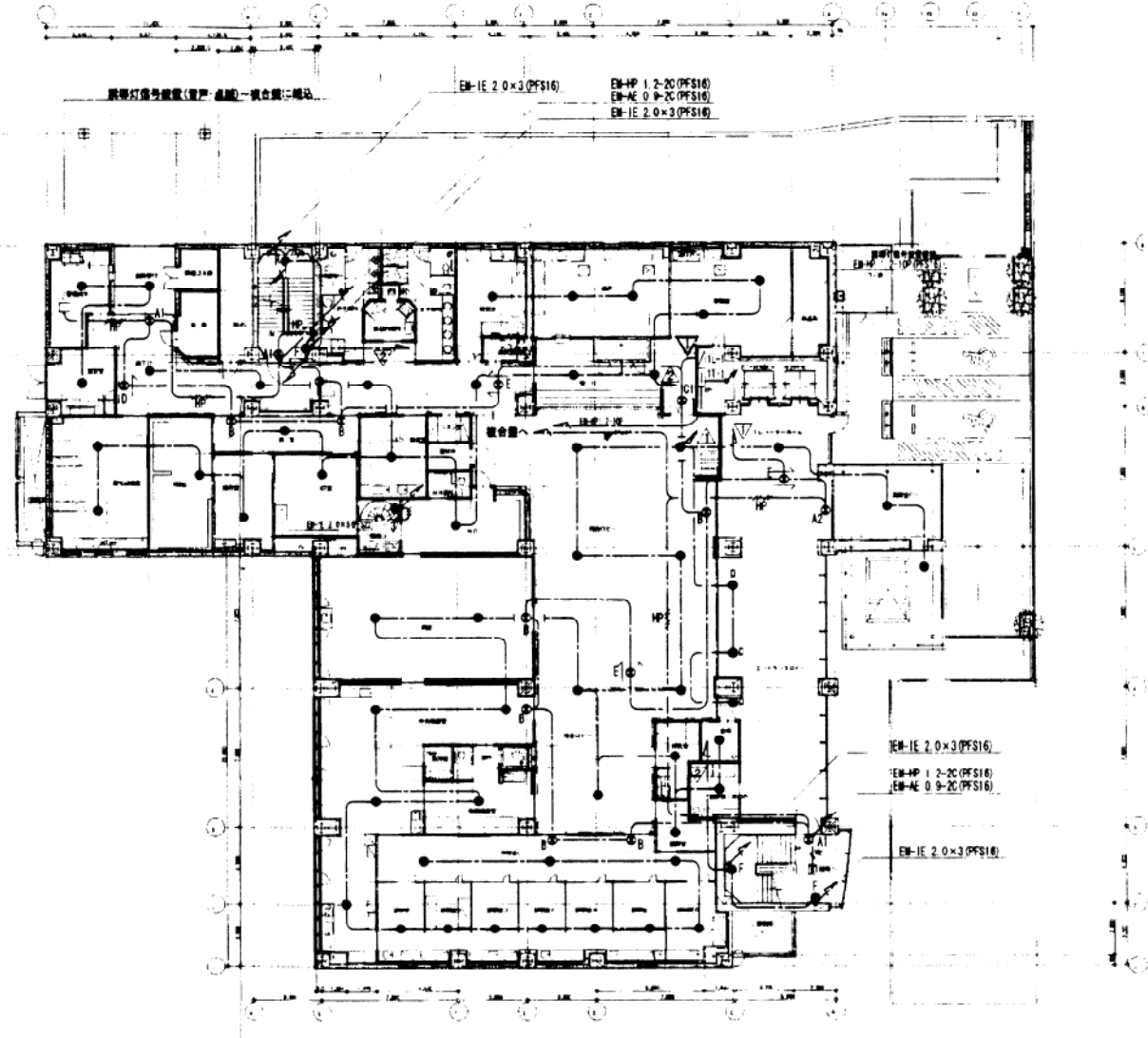
凡 例		
記号	名称	備考
●	非常照明器具	特記無しは (イ) KO-IRS-40
○	照明灯	浴槽口 (N) 付・内照型
⊖	照明灯	浴槽 (N) 付・内照型
●	照明灯	階段通路照明灯 (N) 付・内照型
—	電線	天井内こしがし配線
—	電線	配管配線
—	電線	1-2x (配線)
□	分電盤	
▽	照度番号	照度灯照度
△	照度番号	非常照明照度 DC100V

特記なき配線は下記の通りとする。

非常照明 ———— EM-FP 2.0-20
 ———— EM-FP 2.0-20 (PF22)
 ———— EM-FP 2.0-20
 照明灯 ———— EM-EF 2.0-20
 ———— EM-IE 2.0-20 (PF18)
 ———— EM-FP 1.2-40

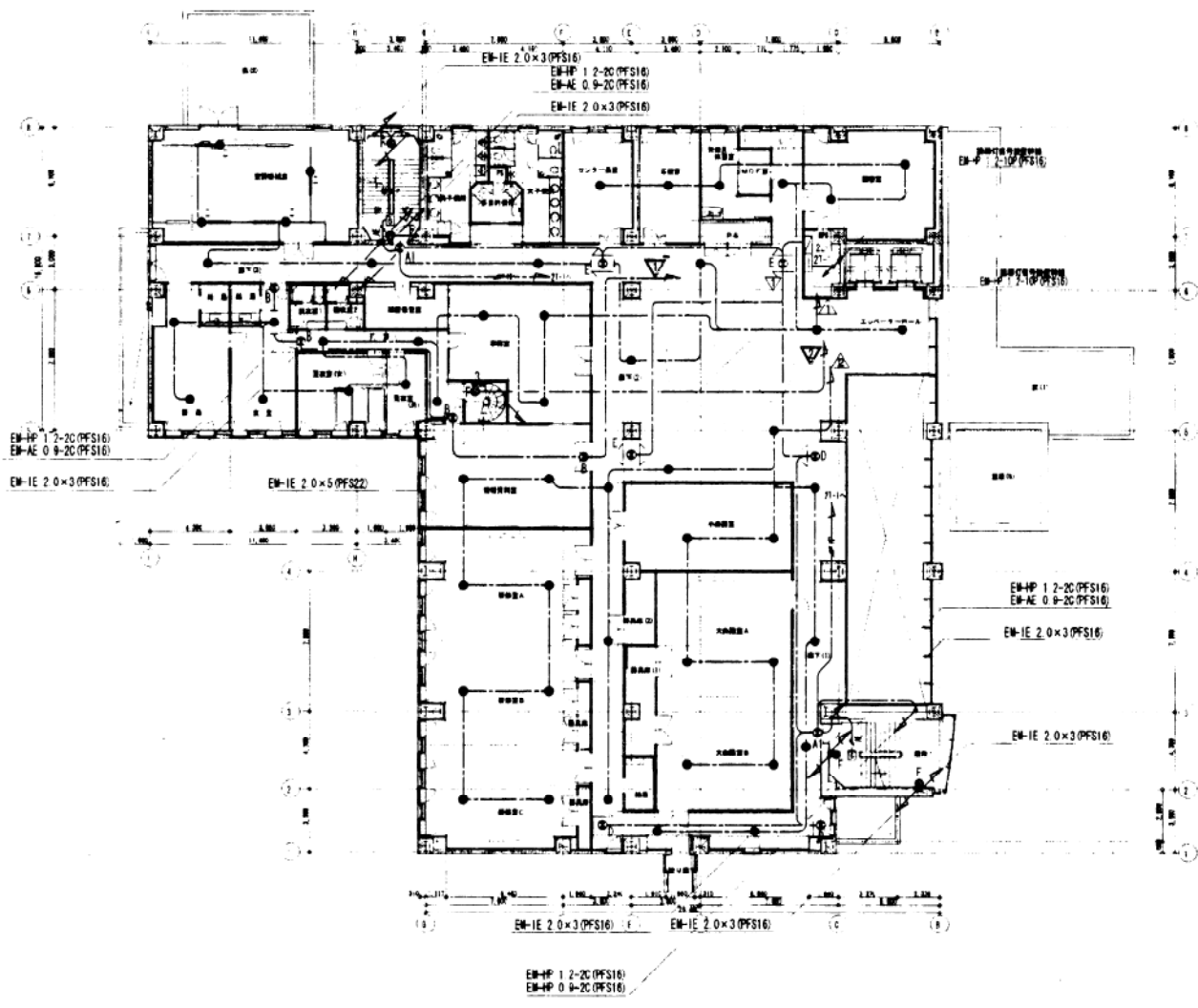


非常照明・誘導灯設備 地階配線図 S=1/200

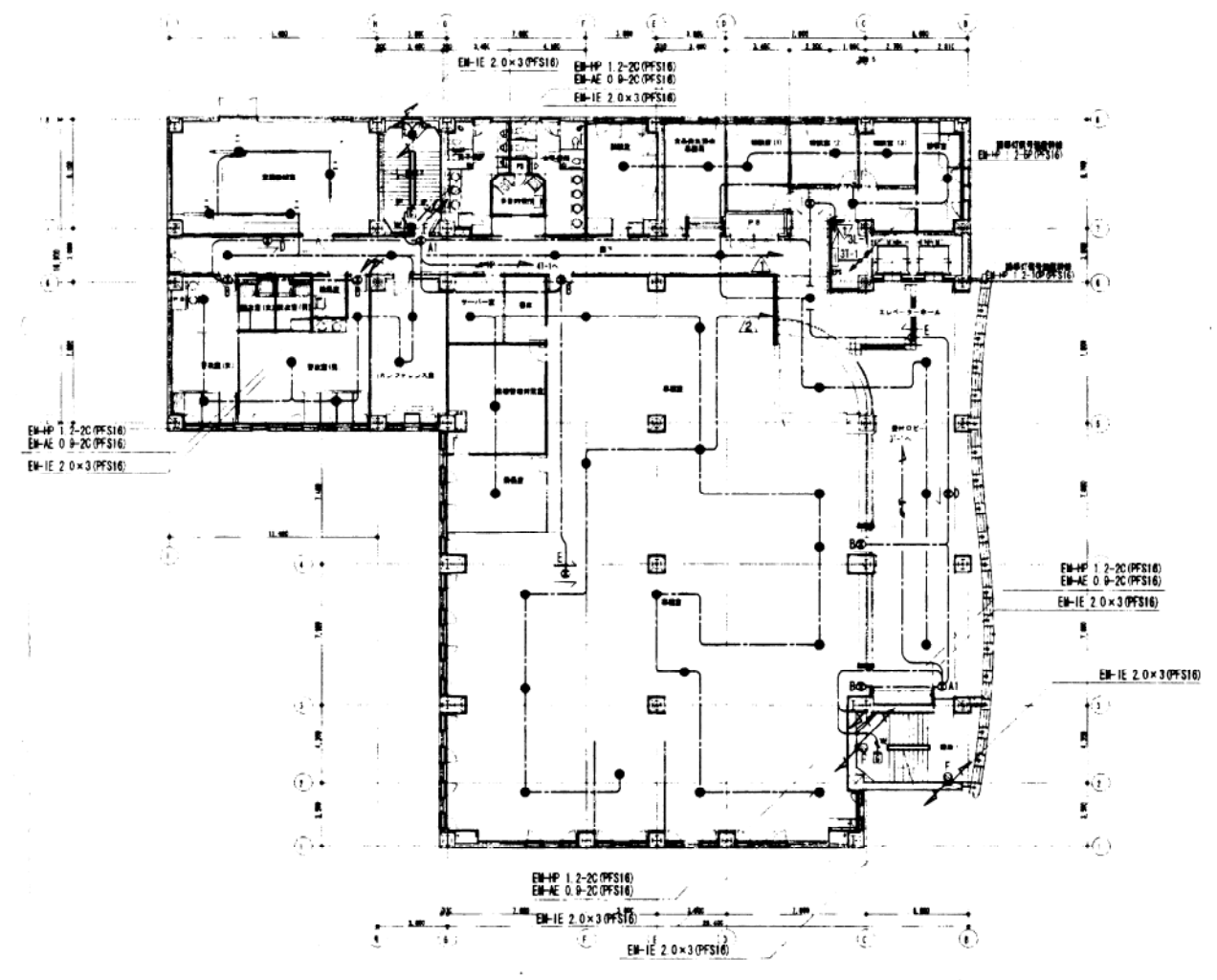


非常照明・誘導灯設備 1階配線図 S=1/200

しゅん 功 図			
工事名	保健医療センター等総合施設新築電灯・通信・情報設備工事		
図名	非常照明・誘導灯設備 地階・1階配線図 凡例		
施工業者	北陽電工・三興・札幌ビエオ電気共同企業体		
工 期	着手	平成14年 7月31日	図 33
	しゅん功	平成16年 3月12日	巻 108
札幌市			

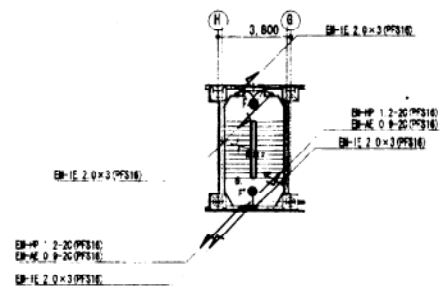


非常照明・調光灯設備 2階配線図 S=1/200

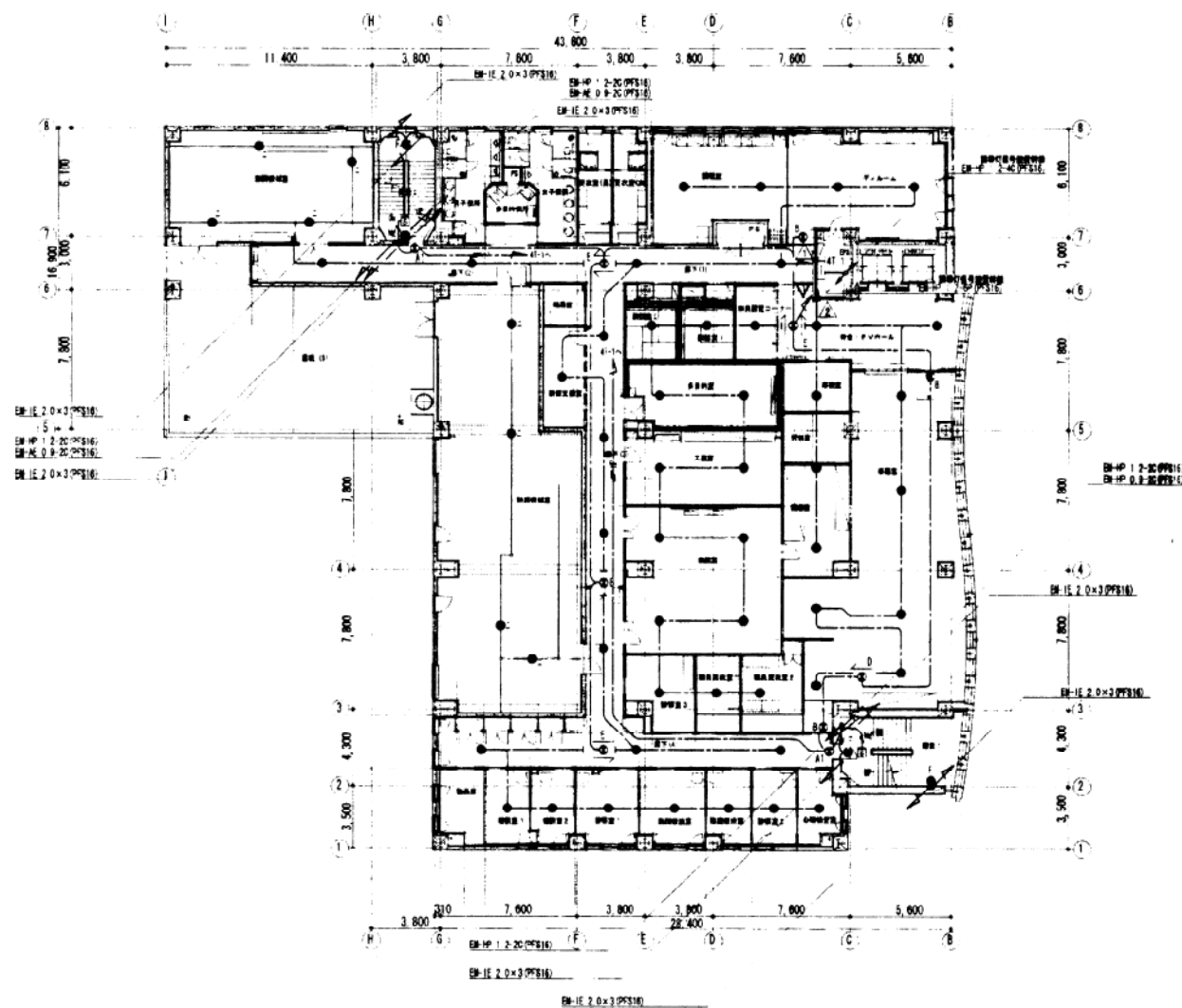


非常照明・調光灯設備 3階配線図 S=1/200

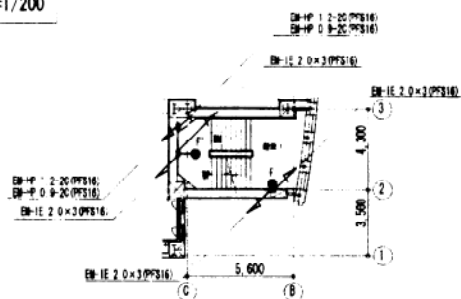
しゅん 功 図			
工 事 名	医療従事者センター等総合施設調光・非常・情報設備工事		
図 名	非常照明・調光灯設備 2階・3階配線図		
施工者	北野電工・三興・札幌ビデオ特定共同会	監 理	○
工 期	着手 平成14年 7月31日	図 34	
	竣工 平成16年 3月12日	冊 108	
札幌市			



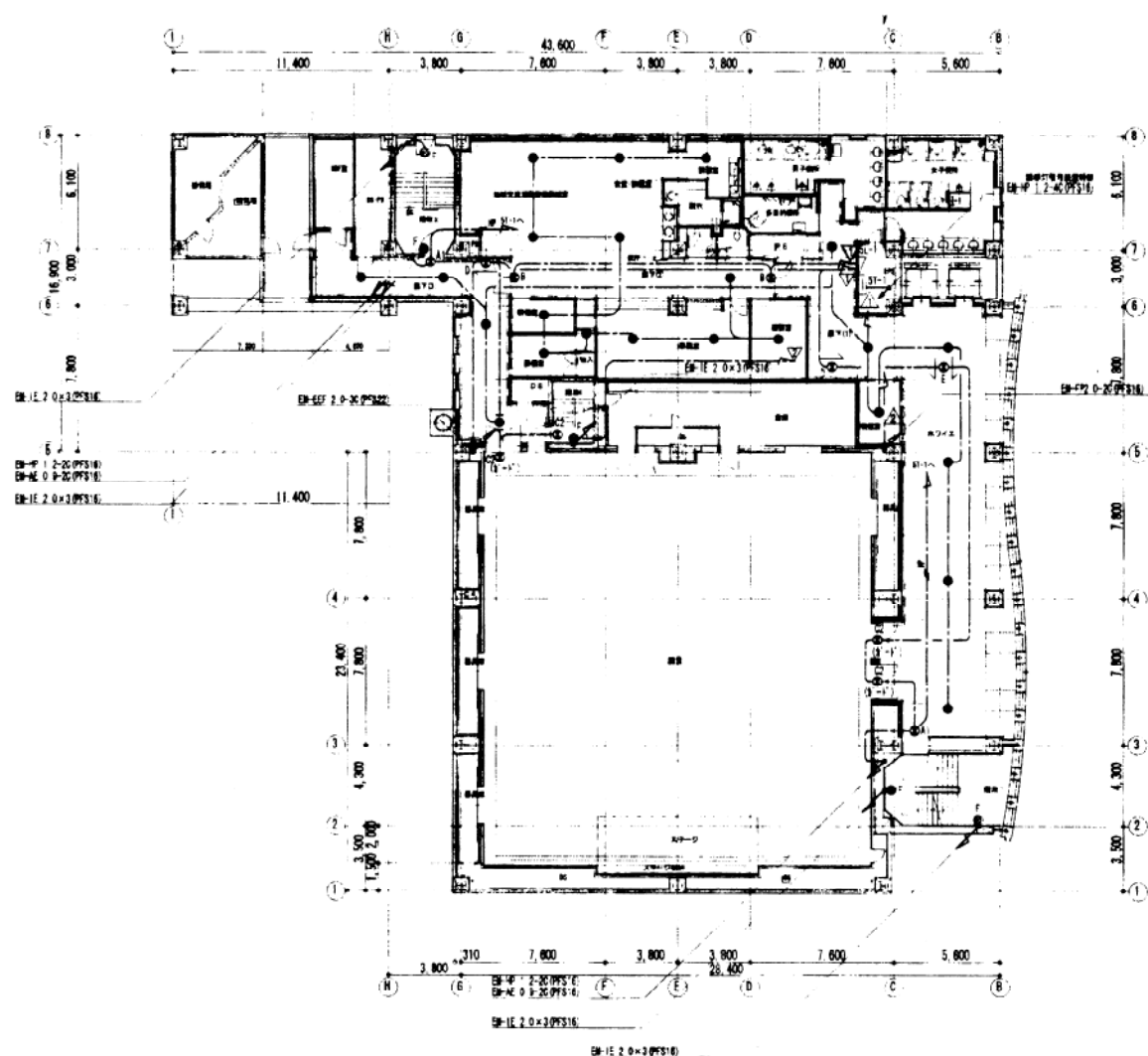
非常照明・誘導灯設備 M4階配線図 S=1/200



非常照明・誘導灯設備 4階配線図 S=1/200

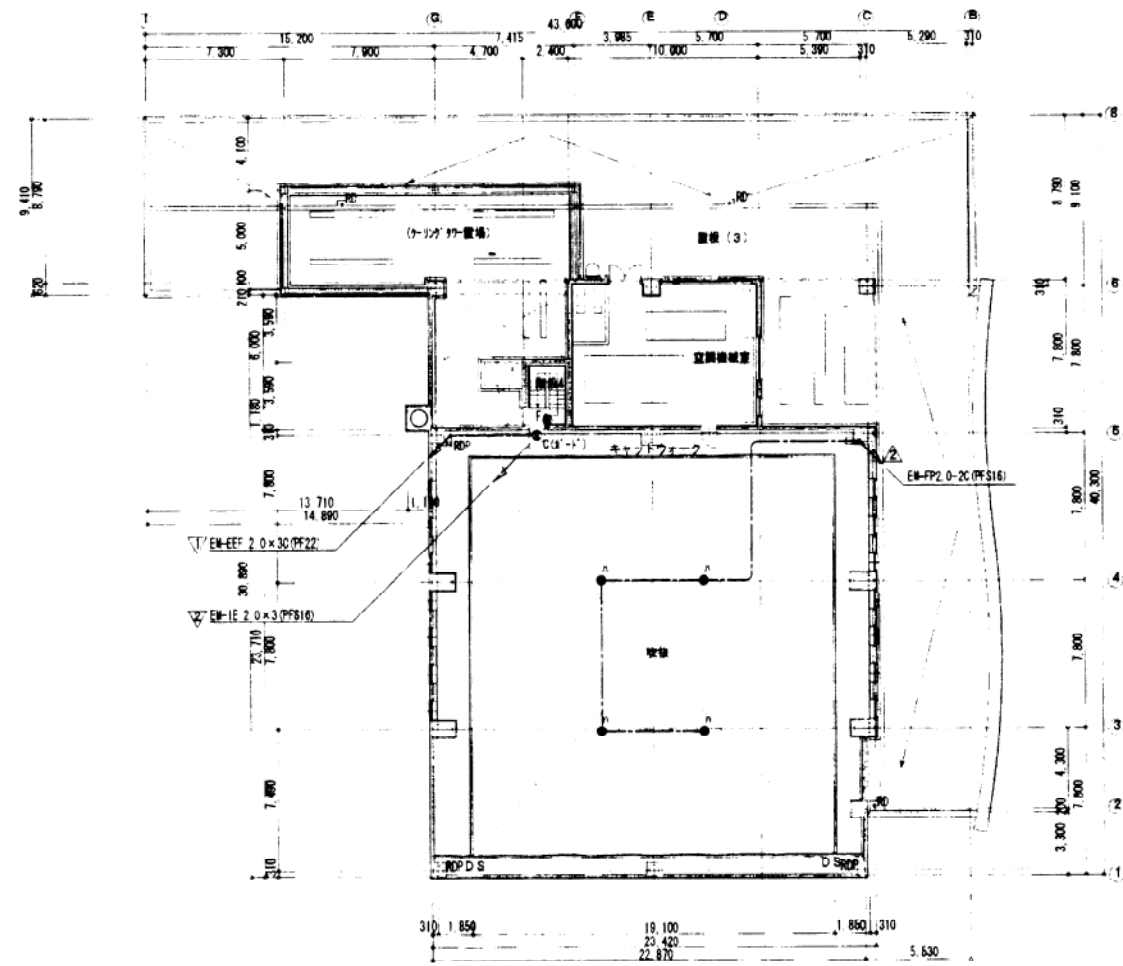


非常照明・誘導灯設備 M4階配線図 S=1/200



非常照明・誘導灯設備 5階配線図 S=1/200

しゅん 功 図			
工 事 名	保健医療連携センター等複合施設建設電気・設備・情報設備工事		
図 名	非常照明・誘導灯設備 4階・5階配線図		
施工業者	北館電工・三島・札幌ビジュアル特定共同企業体	図 番	101
	TEL (011) 811-9411	製 日	平成14年 7月31日
工 期	平成14年 7月31日	製 冊	35 /
	平成16年 3月12日	製 冊	108
札幌市			



非常照明・誘導灯設備 塔屋階配線図 S=1/200

しゅん功 図			
工事名	新幹線開業センター等複合施設新築電灯・設備・機械設備工事		
図名	非常照明・誘導灯設備 塔屋階配線図		
施工業者	北野電工・三興・札幌ビジュアル開発共同企業体	監	野村
	TEL (011) 811-9411	監	
発注	平成14年 7月31日	図	36
工 期	しゅん功 平成15年 3月12日	図	106
札幌市			