

SAPPORO

12:23
July 29

行政からの情報提供

札幌市保健所医療政策課

令和元年10月20日（日）

令和元年度日本環境感染学会地域セミナー及び札幌市院内感染対策セミナー

© 2019 Sapporo Public Health Office 1

CONTENTS

- 01 札幌市医療安全相談窓口の概要
- 02 事例紹介
- 03 保健所からのお知らせ

2

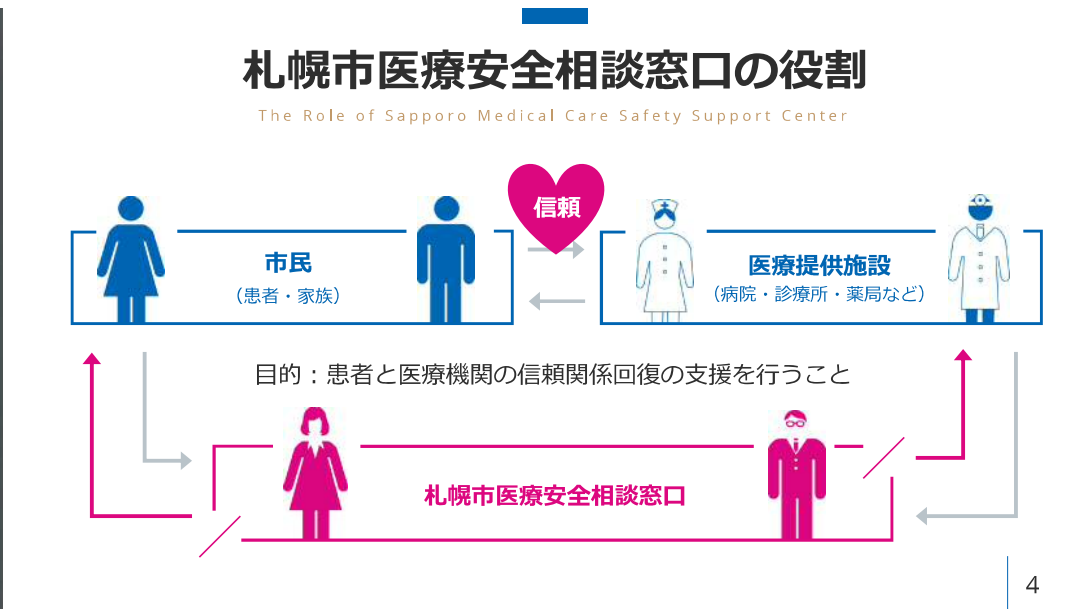
SAPPORO

札幌市医療安全相談窓口の概要

Summary

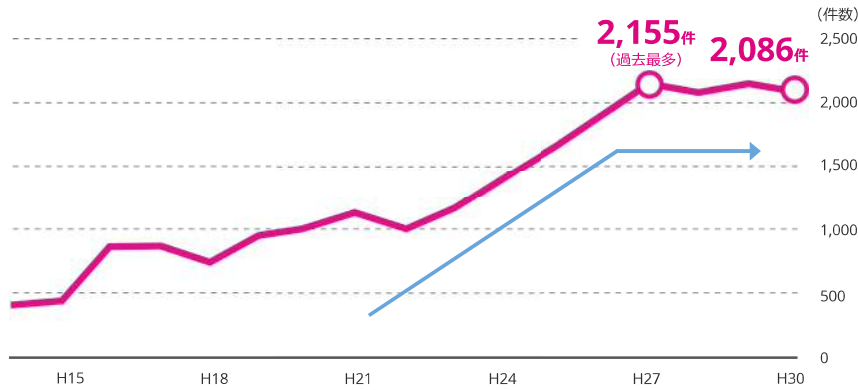
札幌市医療安全相談窓口の役割や寄せられた相談の内容を紹介します

3



札幌市医療安全相談窓口への相談件数

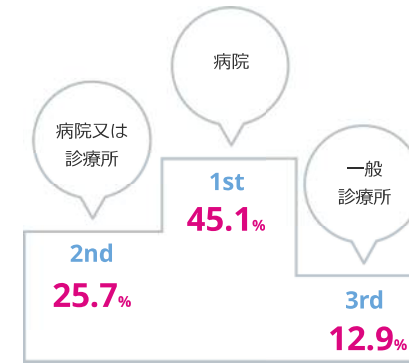
The Number of Consultations



相談内訳は？

H30対象施設別の相談割合

The Ranking of Consultation Content 1



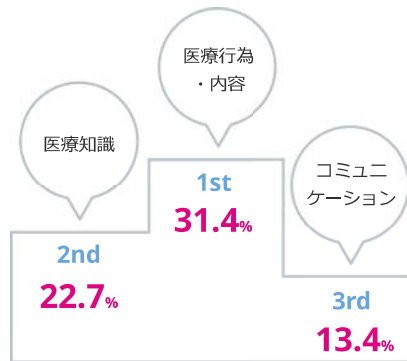
(次点：歯科診療所 6.9%)

《注》

- 「病院又は診療所」は、医療機関で発生した事例であるが、施設名が特定できない場合に分類しています
- 一般診療所と歯科診療所で施設が特定できない場合、相談内容から分類しています

H30相談内容別の相談割合

The Ranking of Consultation Content 2



(次点：医療機関等の紹介 11.6%)

□ 院内感染に関する相談件数

- 平成27年 17件
- 平成28年 9件
- 平成29年 16件
- 平成30年 22件

《注》

- 医療行為・内容：診療内容、医療過誤、転院・退院、医療従事者の資格などの相談
- 医療知識：健康や病気、薬、医療関係の制度などの相談
- コミュニケーション：説明、基本的マナーなどの相談

詳細は事業概要を御確認ください

Pamphlet





事例紹介にあたって

Introduction 1

今日紹介する事例は...

- 相談者の主訴をまとめたものです
- 実際に起こったことが全て反映されているわけではありません
- どうして今回の相談に至ったのか
- 自分たちならどのように対応するか
- 今後同様の相談を防ぐにはどうしたらよいか

▶ 院内で話し合い、今後の対応に役立てていただきたいです

10

院内感染に関する相談事例

Examples

- ある日先生から話があるとの連絡があり、病院に行った。今まで毎日面会に行っていたのに突然、面会禁止になっている。先生から話を聞いた後、家族が入院している部屋に行ったら看護師に怒鳴られた。
- 1か月以上も面会禁止になっており、洗濯物も渡せない。こころの病気になってしまうのではないかと心配。
- 院内でインフルエンザが拡大している。対応が悪いから拡大しているのではないかと心配。日ごろから衛生面には不満があった。
- がんの治療で入院しているのに、インフルエンザにかかってしまい、がんの治療が進んでいない。どのくらい流行しているのか、どんな対策を取っているのか知りたい。

11

相談者の声①

Voice 1

- 毎日面会していたのに病院に行ってから初めて面会禁止になっていることを知った。
→ 突然シャットアウトされたように感じる。
- 今日は先生に呼ばれたのだから、ついでに顔でも見てこようと思った。
→ 病院内で必死に対策を進めていることなんて知らなかった。
- 面会禁止が長期間に及んでいるから、こころの病気が心配。
→ 顔を見ていないからどんな状況なのか知りたい。

12

相談者の声②

Voice 2

- 日ごろから衛生面には不満があった。対応が悪いから拡大しているのではないか。
→ この医療機関だから拡大しているにちがいない。保健所は把握しているのか。
- がんの治療で入院しているのに、インフルエンザにかかってしまい、がんの治療が進んでいない。
→ がんの治療で入院したはずなのに・・・今後の治療計画は。

13

医療機関の皆様へお願い

Favor

- 医療機関の中でインフルエンザにかかることが信じられないという方が多い。面会禁止に際しては、掲示だけでなく他の方法での周知を御検討ください。
- 院内でインフルエンザが流行っていて、病院としてどのように対策をすすめているのか情報提供していただきたいです。
- 患者に長期間会えないことや元々の治療が進まないことを非常に不満に思っている方が多いです。必要に応じて患者の状況をお伝えいただいたり、今後の予定等、積極的な情報提供をお願いします。
- 保健所にインフルエンザが流行していることをご連絡いただいていた場合、院内感染対策の一環で面会禁止にしていることなどを説明できます。ぜひご一報を。

14

保健所からのお知らせ

Information

医療機関の皆様を知っていただきたい情報を紹介します

15

01 感染性胃腸炎等の報告

16

対象となる感染症

Subject

- 感染性胃腸炎等院内発生報告要領
 - <http://www.city.sapporo.jp/hokenjo/f4imuyaku/f76kansen/kansenmain.html>
- 報告の対象となる感染症
 - ノロウイルス等による感染性胃腸炎
 - インフルエンザ
 - 多剤耐性菌による院内感染（「感染症の予防及び患者に対する医療に関する法律」で全数把握とされる感染症を除く。）

17

報告基準

Standard

- 報告基準
 - 同一の感染症による又はそれらによると疑われる死亡者又は重篤者が1週間以内に2名以上発生した場合
 - 同一の感染症の患者又はそれらが疑われる者が10名以上又は全入院患者の半数以上発生した場合
 - 前二号に該当しない場合であっても、通常の発生動向を上回る感染症等の発生が疑われ、特に管理者が報告を必要と認めた場合

18

院内発生状況

Occurrences 1

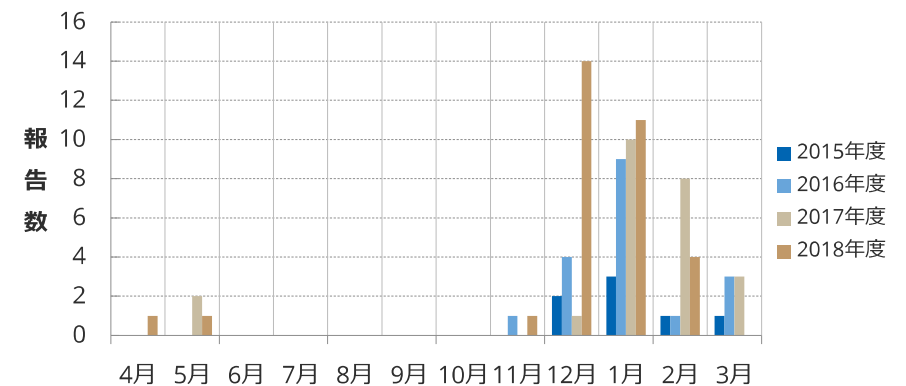
病原体名	発生件数	報告感染者数	
MRSA	0件 (0件)	0名 (0名)	
ノロウイルス	5件 (4件)	113名 (117名)	患者80名 従事者33名
インフルエンザ	32件 (24件)	826名 (490名)	患者578名 従事者248名
アデノウイルス	1件 (0件)	28名 (0名)	患者27名 従事者1名

() 内は平成29年度

19

インフルエンザに係る院内発生状況

Occurrences 2



20

医療機関の分析結果

Analysis

- 感染拡大の要因
 - マスク装着や手洗い等の対策が不完全だった
 - リハビリを中止にするのが遅くなり患者同士の接触により拡大した
 - 感染が拡大した日が休日だったので対応が週明けになり拡大した
 - 症状のあった職員がそのまま当直勤務を行い長時間患者と接して拡大した
 - 転棟基準が守られず、基準に満たない中で転棟させてしまった
 - 予防投与の判断が遅くなり、同室者を中心に拡大した
 - 明らかな症状が無く、気が付くのが遅れてしまい拡大した

21

医療政策課による確認事項①

Checklist 1

- 感染経過
 - 院内感染か持ち込みか（面会者等）
 - 感染拡大のきっかけ（同室患者、同じ病棟、リハ室共通、スタッフ共通等）
 - 死亡者・重症者の有無（院内での感染が原因と考えられるか）
- 具体的な感染対策
 - 感染者の病室区分け（コホート管理、カーテン遮蔽、ベットを2m離す）
 - 予防投与の実施（日本感染症学会提言を助言（同室患者：積極的、職員：考慮する））
 - 面会の制限（制限の範囲と入院患者家族への説明の実施）
 - リハビリの制限（陽性患者のみか、症状のない患者も注意）

22

医療政策課による確認事項②

Checklist 2

- その他
 - 院内感染対策委員会の開催（職種横断的に実施する）
 - 転棟、転院の基準の周知（現場で基準が守られず拡大した事例有）
 - 他病院との連携の有無（必要に応じて保健所から専門家へアドバイスを求める）
 - 公表予定はあるか（事前に保健所に連絡を依頼。拡大時は第2報を求める）

23



ホームページ

24

札幌市公式ホームページを御確認ください①

Homepage 1

- 「各種通知（医務）」のページ
 - 医療機関への各種通知を掲載しています
 - 定期的に確認をお願いいたします
 - <http://www.city.sapporo.jp/hokenjo/f4imuyaku/f77tuuti/tuutilistimu/tuutiimu.html>
- 「医療安全支援センター」のページ
 - 医療安全支援センターの情報を掲載しています
 - <http://www.city.sapporo.jp/hokenjo/f4imuyaku/f78anzenshien/index.html>

25

札幌市公式ホームページを御確認ください②

Homepage 2

- 「感染性胃腸炎等院内感染報告（医療機関向け）」のページ
 - 感染性胃腸炎等院内報告要領の情報を掲載しています
 - 札幌市内の感染性胃腸炎等（疑）院内感染の報告状況を掲載しています
 - <http://www.city.sapporo.jp/hokenjo/f4imuyaku/f76kansen/kansenmain.html>

26

御清聴いただき、誠にありがとうございました



不明な点などがございましたら、札幌市保健所医療政策課までご相談ください

TEL 011-622-5162

27