

機器別診断シート

機器リストNo.	64	記号	FCU-CC-2	機器名称	ファンコイルユニット	台数	5	設置場所	2階	軽食・喫茶			
仕様	2方向吹出天井カセット形#400、冷房能力：2.39kW、暖房能力：5.12kW							設置年度	2005	経過年数	17	更新周期年数	30
製造者名	ダイキンアプライドシステムズ			型番	FWHC4BDR			年間運転時間			1日運転時間		
過去の 修繕記録						診断 事項	異常振動	異常騒音	材質劣化	塗装剥離	液漏れ	その他	

現況写真

診断判定 / 対策案



C / 中期(10~20年)で対応を要す

機器別診断シート

機器リストNo.	65	記号	FCU-CC-3	機器名称	ファンコイルユニット	台数	16	設置場所	1階休憩室、会議室、運転者控室他 2階リネン、				
仕様	2方向吹出天井カセット形#600、冷房能力：3.59kW、暖房能力：7.70kW							設置年度	2005	経過年数	17	更新周期年数	30
製造者名	ダイキンアプライドシステムズ			型番	FWHC6BDR			年間運転時間	1日運転時間				
過去の 修繕記録						診断 事項	異常振動	異常騒音	材質劣化	塗装剥離	液漏れ	その他	

現況写真

診断判定 / 対策案

C / 中期(10~20年)で対応を要す



機器別診断シート

機器リストNo.	66	記号	FCU-F-1	機器名称	ファンコイルユニット	台数	31	設置場所	2階 特別控室1~31				
仕様	床置露出形、#800、冷房能力：4.19kW、暖房能力：8.98kW							設置年度	2005	経過年数	17	更新周期年数	30
製造者名	ダイキンアプライドシステムズ			型番	FWV8BR			年間運転時間	1日運転時間				
過去の 修繕記録						診断 事項	異常振動	異常騒音	材質劣化	塗装剥離	液漏れ	その他	
現況写真									診断判定 / 対策案				
									C / 中期(10~20年)で対応を要す				

機器別診断シート

機器リストNo.	67	記号	EH-2	機器名称	電気ヒーター	台数	7	設置場所	多目的便所、お帰り口便所				
仕様	暖房能力：300W							設置年度	2005	経過年数	17	更新周期年数	15
製造者名	日本スティーベル			型番	CNS-30			年間運転時間	1日運転時間				
過去の 修繕記録						診断 事項	異常振動	異常騒音	材質劣化	塗装剥離	液漏れ	その他	

現況写真



診断判定 / 対策案

一 / 事後保全

機器別診断シート

機器リストNo.	68	記号	EH-3	機器名称	電気ヒーター	台数	2	設置場所	1階	男子・女子便所			
仕様	暖房能力：1,000W							設置年度	2005	経過年数	17	更新周期年数	15
製造者名	日本ステイパベル			型番	CNS-100			年間運転時間	1日運転時間				
過去の 修繕記録						診断 事項	異常振動	異常騒音	材質劣化	塗装剥離	液漏れ	その他	

現況写真

診断判定 / 対策案



一 / 事後保全

機器別診断シート

機器リストNo.	69	記号	EH-4	機器名称	電気ヒーター	台数	4	設置場所	2階	男子・女子便所			
仕様	暖房能力：2,000W							設置年度	2005	経過年数	17	更新周期年数	15
製造者名	日本ステイパベル			型番	CNS-200			年間運転時間	1日運転時間				
過去の 修繕記録						診断 事項	異常振動	異常騒音	材質劣化	塗装剥離	液漏れ	その他	

現況写真

診断判定 / 対策案



一 / 事後保全

機器別診断シート

機器リストNo.	70	記号		機器名称	ロードヒーティング設備	台数	1	設置場所	車寄せ				
仕様	敷設面積：4,484m <sup>2</sup>							設置年度	2005	経過年数	17	更新周期年数	30
製造者名						型番			年間運転時間	1日運転時間			
過去の 修繕記録						診断 事項	異常振動	異常騒音	材質劣化	塗装剥離	液漏れ	その他	

現況写真

診断判定 / 対策案

C / 中期(10~20年)で対応を要す



機器別診断シート

機器リストNo.	71	記号		機器名称	床暖房設備	台数	1	設置場所	1階 炉前ホール、収骨ホール他				
仕様	敷設面積：2,121m <sup>2</sup>							設置年度	2005	経過年数	17	更新周期年数	30
製造者名						型番			年間運転時間	1日運転時間			
過去の 修繕記録						診断 事項	異常振動	異常騒音	材質劣化	塗装剥離	液漏れ	その他	

現況写真

診断判定 / 対策案

C / 中期(10~20年)で対応を要す





機器別診断シート

機器リストNo.	72	記号	FS-1	機器名称	給気ファン	台数	1	設置場所	1階 ボイラー室				
仕様	天吊ライン形、#6×8,210m <sup>3</sup> /h×245Pa							設置年度	2005	経過年数	17	更新周期年数	30
製造者名	テラルキョクトウ			型番	ALF-NO.6-5170			年間運転時間	通年		1日運転時間	6~12時間	
過去の 修繕記録	2015、2022年：各機器点検整備					診断 事項	異常振動	異常騒音	材質劣化	塗装剥離	液漏れ	その他	
							無	無	無	無	無		

現況写真

診断判定 / 対策案

C / 中期(10~20年)で対応を要す



機器別診断シート

機器リストNo.	74	記号	FS-3	機器名称	給気ファン	台数	1	設置場所	1階	電気室		
仕様	天吊ライン形、#7×15,000m <sup>3</sup> /h×245Pa						設置年度	2005	経過年数	17	更新周期年数	30
製造者名	テラルキョクトウ			型番	ALF-NO.7-5300		年間運転時間	通年		1日運転時間	6～12時間	
過去の 修繕記録	2015、2022年：各機器点検整備					診断 事項	異常振動	異常騒音	材質劣化	塗装剥離	液漏れ	その他
							無	無	無	無	無	

現況写真

診断判定 / 対策案



C / 中期(10～20年)で対応を要す

機器別診断シート

機器リストNo.	75	記号	FS-4	機器名称	給気ファン	台数	1	設置場所	1階	電気室			
仕様	天吊ライン形、#4×2,520m <sup>3</sup> /h×245Pa							設置年度	2005	経過年数	17	更新周期年数	30
製造者名	テラルキョクトウ			型番	ALF-NO.4-535			年間運転時間	通年		1日運転時間	6～12時間	
過去の 修繕記録	2015、2022年：各機器点検整備					診断 事項	異常振動	異常騒音	材質劣化	塗装剥離	液漏れ	その他	
							無	無	無	無	無		

現況写真

診断判定 / 対策案

C / 中期(10～20年)で対応を要す



機器別診断シート

機器リストNo.	77	記号	FS-6	機器名称	給気ファン	台数	1	設置場所	1階 空調機械室2			
仕様	天吊ライン形、#3×1,670m <sup>3</sup> /h×245Pa						設置年度	2005	経過年数	17	更新周期年数	30
製造者名	テラルキョクトウ		型番	ALF-NO.3-528			年間運転時間	通年		1日運転時間	6～12時間	
過去の 修繕記録	2015、2022年：各機器点検整備					診断 事項	異常振動	異常騒音	材質劣化	塗装剥離	液漏れ	その他
							無	無	無	無	無	

現況写真

診断判定 / 対策案

C / 中期(10～20年)で対応を要す



機器別診断シート

機器リストNo.	79	記号	FS-8	機器名称	給気ファン	台数	1	設置場所	2階 空調機械室4			
仕様	天吊ライン形、#4×2,420m <sup>3</sup> /h×245Pa						設置年度	2005	経過年数	17	更新周期年数	30
製造者名	テラルキョクトウ		型番	ALF-NO.4-535			年間運転時間	通年		1日運転時間	6～12時間	
過去の 修繕記録	2015、2022年：各機器点検整備					診断 事項	異常振動	異常騒音	材質劣化	塗装剥離	液漏れ	その他
							無	無	無	無	無	

現況写真



診断判定 / 対策案

C / 中期(10～20年)で対応を要す

機器別診断シート

機器リストNo.	81	記号	FS-11	機器名称	給気ファン	台数	1	設置場所	1階 ボイラー室				
仕様	天吊ライン形、#4×3,370m <sup>3</sup> /h×245Pa							設置年度	2005	経過年数	17	更新周期年数	30
製造者名	テラルキョクトウ			型番	ALF-NO.4-535			年間運転時間	通年		1日運転時間	6～12時間	
過去の 修繕記録	2015、2022年：各機器点検整備					診断 事項	異常振動	異常騒音	材質劣化	塗装剥離	液漏れ	その他	
							無	無	無	無	無		

現況写真

診断判定 / 対策案

C / 中期(10～20年)で対応を要す



機器別診断シート

機器リストNo.	86	記号	FE-3	機器名称	排気ファン	台数	3	設置場所	1階	電気室			
仕様	有圧換気扇、500φ × 5,000m <sup>3</sup> /h × 147Pa							設置年度	2005	経過年数	17	更新周期年数	30
製造者名	三菱電機			型番	EF-50FTB			年間運転時間	通年		1日運転時間	6～12時間	
過去の 修繕記録	2015、2022年：各機器点検整備					診断 事項	異常振動	異常騒音	材質劣化	塗装剥離	液漏れ	その他	
							無	無	無	無	無		

現況写真

診断判定 / 対策案

C / 中期(10～20年)で対応を要す



機器別診断シート

機器リストNo.	88	記号	FE-5	機器名称	排気ファン	台数	1	設置場所	1階	空調機械室1			
仕様	天吊ライン形、#3×1,590m <sup>3</sup> /h×147Pa							設置年度	2005	経過年数	17	更新周期年数	30
製造者名	テラルキョクトウ			型番	ALF-NO.3-528			年間運転時間	通年		1日運転時間	6～12時間	
過去の 修繕記録	2015、2022年：各機器点検整備					診断 事項	異常振動	異常騒音	材質劣化	塗装剥離	液漏れ	その他	
							無	無	無	無	無		

現況写真



診断判定 / 対策案

C / 中期(10～20年)で対応を要す



機器別診断シート

機器リストNo.	90	記号	FE-7	機器名称	排気ファン	台数	1	設置場所	2階	空調機械室3			
仕様	天吊ライン形、#3×2,360m <sup>3</sup> /h×147Pa							設置年度	2005	経過年数	17	更新周期年数	30
製造者名	テラルキョクトウ			型番	ALF-NO.3-528			年間運転時間	通年		1日運転時間	6～12時間	
過去の 修繕記録	2015、2022年：各機器点検整備					診断 事項	異常振動	異常騒音	材質劣化	塗装剥離	液漏れ	その他	
							無	無	無	無	無		

現況写真

診断判定 / 対策案

C / 中期(10～20年)で対応を要す



機器別診断シート

機器リストNo.	93	記号	FE-11	機器名称	排気ファン	台数	1	設置場所	1階 発電機室			
仕様	天吊ライン形、#3×540m3/h×147Pa						設置年度	2005	経過年数	17	更新周期年数	30
製造者名	テラルキョクトウ			型番	ALF-NO.3-528		年間運転時間	通年		1日運転時間	6～12時間	
過去の 修繕記録	2015、2022年：各機器点検整備					診断 事項	異常振動	異常騒音	材質劣化	塗装剥離	液漏れ	その他
							無	無	無	無	無	

現況写真

診断判定 / 対策案

C / 中期(10～20年)で対応を要す



機器別診断シート

機器リストNo.	100	記号	FE-19	機器名称	排気ファン	台数	1	設置場所	1階	発電機室			
仕様	天吊ライン形、#3×780m <sup>3</sup> /h×130Pa							設置年度	2005	経過年数	17	更新周期年数	30
製造者名	テラルキョクトウ			型番	ALF-U2-NO.3-509			年間運転時間	通年		1日運転時間	6～12時間	
過去の 修繕記録	2015、2022年：各機器点検整備					診断 事項	異常振動	異常騒音	材質劣化	塗装剥離	液漏れ	その他	
							無	無	無	無	無		

現況写真

診断判定 / 対策案

C / 中期(10～20年)で対応を要す



機器別診断シート

機器リストNo.	133	記号	VF-3	機器名称	天井換気扇	台数	1	設置場所	1階 給湯室			
仕様	130m <sup>3</sup> /h × 120Pa						設置年度	2005	経過年数	17	更新周期年数	30
製造者名	三菱電機			型番	VD-18Z6		年間運転時間	通年		1日運転時間	6~12時間	
過去の 修繕記録	2015年：各機器点検整備					診断 事項	異常振動 無	異常騒音 無	材質劣化 無	塗装剥離 無	液漏れ 無	その他

現況写真

診断判定 / 対策案

C / 中期(10~20年)で対応を要す



機器別診断シート

機器リストNo.	153	記号		機器名称	ステンレスフード	台数	1	設置場所					
仕様	750×700							設置年度	2005	経過年数	17	更新周期年数	30
製造者名				型番				年間運転時間	1日運転時間				
過去の 修繕記録						診断 事項	異常振動	異常騒音	材質劣化	塗装剥離	液漏れ	その他	

現況写真

診断判定 / 対策案

C / 中期(10~20年)で対応を要す



機器別診断シート

機器リストNo.	154	記号		機器名称	ステンレスフード	台数	1	設置場所					
仕様	820×800							設置年度	2005	経過年数	17	更新周期年数	30
製造者名				型番				年間運転時間	1日運転時間				
過去の 修繕記録						診断 事項	異常振動	異常騒音	材質劣化	塗装剥離	液漏れ	その他	

現況写真

診断判定 / 対策案

C / 中期(10~20年)で対応を要す



機器別診断シート

機器リストNo.	155	記号		機器名称	ステンレスフード	台数	1	設置場所					
仕様	1,000×600							設置年度	2005	経過年数	17	更新周期年数	30
製造者名				型番				年間運転時間	1日運転時間				
過去の 修繕記録						診断 事項	異常振動	異常騒音	材質劣化	塗装剥離	液漏れ	その他	

現況写真

診断判定 / 対策案

C / 中期(10~20年)で対応を要す



機器別診断シート

機器リストNo.	156	記号		機器名称	ステンレスフード	台数	1	設置場所					
仕様	1,890×900							設置年度	2005	経過年数	17	更新周期年数	30
製造者名		型番						年間運転時間		1日運転時間			
過去の 修繕記録				診断 事項	異常振動	異常騒音	材質劣化	塗装剥離	液漏れ	その他			

現況写真

診断判定 / 対策案

C / 中期(10~20年)で対応を要す





機器別診断シート

機器リストNo.	159	記号	FSM-2	機器名称	排煙ファン	台数	1	設置場所	2階	空調機械室4			
仕様	軸流・床置形31,000m <sup>3</sup> /h×588Pa×11.0kW							設置年度	2005	経過年数	17	更新周期年数	30
製造者名	テラルキョクトウ			型番	AES4(R)-90-B-11-4-1			年間運転時間	1日運転時間				
過去の 修繕記録						診断 事項	異常振動	異常騒音	材質劣化	塗装剥離	液漏れ	その他	

現況写真


診断判定 / 対策案

C / 中期(10~20年)で対応を要す



機器別診断シート

機器リストNo.	1	記号	TW-1	機器名称	上水受水槽	台数	1	設置場所	1階	受水槽室			
仕様	FRP製サンドイッチ型2槽式、有効容量：60m <sup>3</sup> 、寸法：4,000×6,000×3,000H							設置年度	2005	経過年数	17	更新周期年数	30
製造者名	ブリジストン			型番	SHT15			年間運転時間	通年		1日運転時間	6～12時間	
過去の 修繕記録						診断 事項	異常振動	異常騒音	材質劣化	塗装剥離	液漏れ	その他	
							無	無	無	無	無		

現況写真	診断判定 / 対策案
	C / 中期(10～20年)で対応を要す

機器別診断シート

機器リストNo.	2	記号	PU-1	機器名称	上水給水ポンプユニット	台数	1	設置場所	1階	受水槽室			
仕様	40/40φ × 500L/min × 0.441MPa							設置年度	2005	経過年数	17	更新周期年数	20
製造者名	日立産機システム			型番	IJ50-3.7H×2	年間運転時間	通年		1日運転時間	6～12時間			
過去の 修繕記録	2021年：更新					診断 事項	異常振動	異常騒音	材質劣化	塗装剥離	液漏れ	その他	
							無	無	無	無	無		

現況写真

診断判定 / 対策案

C / 中期(10～20年)で対応を要す



機器別診断シート

機器リストNo.	3	記号	PU-2	機器名称	雑用水給水ポンプユニット	台数	1	設置場所	1階 受水槽				
仕様	40/40φ × 450L/min × 0.441MPa							設置年度	2005	経過年数	17	更新周期年数	20
製造者名	日立産機システム			型番	IJ50-3.7H×2		年間運転時間	通年		1日運転時間	6~12時間		
過去の 修繕記録	2022年：更新					診断 事項	異常振動	異常騒音	材質劣化	塗装剥離	液漏れ	その他	
							無	無	無	無	無		

現況写真

診断判定 / 対策案

C / 中期(10~20年)で対応を要す



機器別診断シート

機器リストNo.	4	記号	PU-3	機器名称	雑用水給水ポンプユニット	台数	1	設置場所	1階	受水槽				
仕様	40/40φ × 110L/min × 0.294MPa							設置年度	2005	経過年数	17	更新周期年数	20	
製造者名	日立産機システム			型番	IJ50-1.5	年間運転時間	通年		1日運転時間	6~12時間				
過去の 修繕記録						診断 事項	異常振動	異常騒音	材質劣化	塗装剥離	液漏れ	その他		
							無	無	無	無	無			

現況写真

診断判定 / 対策案

C / 中期(10~20年)で対応を要す



機器別診断シート

機器リストNo.	5	記号	BHW-1	機器名称	温水発生機	台数	1	設置場所	1階 ボイラー室				
仕様	真空式、給湯1回路型、灯油焚、定格能力：186kW							設置年度	2005	経過年数	17	更新周期年数	30
製造者名	前田鉄工所			型番	RKV-F160K-HH5-N-H			年間運転時間	通年		1日運転時間	6～12時間	
過去の 修繕記録	2010、2014、2015年：部品交換					診断 事項	異常振動	異常騒音	材質劣化	塗装剥離	液漏れ	その他	
							無	無	無	無	無		

現況写真

診断判定 / 対策案

C / 中期(10～20年)で対応を要す



機器別診断シート

機器リストNo.	6	記号	TVW-1	機器名称	貯湯槽	台数	1	設置場所	1階 ボイラー室			
仕様	立形、SUS444製、貯湯量：2,000L						設置年度	2005	経過年数	17	更新周期年数	30
製造者名	昭和鉄工			型番	WT-20ST		年間運転時間	通年		1日運転時間	6～12時間	
過去の 修繕記録						診断 事項	異常振動	異常騒音	材質劣化	塗装剥離	液漏れ	その他
						無	無	無	無	無		

現況写真

診断判定 / 対策案

C / 中期(10～20年)で対応を要す



機器別診断シート

機器リストNo.	7	記号	PWH-1、2	機器名称	給湯循環ポンプ	台数	2	設置場所	1階 ボイラー室				
仕様	ライン形、SUS製、32φ×70L/min×0.118MPa							設置年度	2005	経過年数	17	更新周期年数	20
製造者名	日立産機システム			型番	JLP32-50.4			年間運転時間	通年		1日運転時間	6～12時間	
過去の 修繕記録	2020年：部品交換					診断 事項	異常振動	異常騒音	材質劣化	塗装剥離	液漏れ	その他	
							無	無	無	無	無		

現況写真

診断判定 / 対策案

B / 短期(5～10年)で対応を要す





機器別診断シート

機器リストNo.	8	記号	PWH-3、4	機器名称	給湯循環ポンプ	台数	2	設置場所	1階 ボイラー室				
仕様	ライン形、SUS製、25φ×20L/min×0.118MPa							設置年度	2005	経過年数	17	更新周期年数	20
製造者名	日立産機システム			型番	JLP32-50.4		年間運転時間	通年		1日運転時間	6～12時間		
過去の 修繕記録	2019、2020年：部品交換、2022年：1台更新					診断 事項	異常振動	異常騒音	材質劣化	塗装剥離	液漏れ	その他	
							無	無	無	無	無		

現況写真

診断判定 / 対策案

B / 短期(5～10年)で対応を要す



機器別診断シート

機器リストNo.	9	記号	TE-1S	機器名称	密閉式膨張タンク	台数	1	設置場所	1階 ボイラー室			
仕様	給湯用タンク容量：130L、膨張水量：66L						設置年度	2005	経過年数	17	更新周期年数	25
製造者名	日立金属			型番	AST-82		年間運転時間	通年		1日運転時間	6～12時間	
過去の 修繕記録						診断 事項	異常振動 無	異常騒音 無	材質劣化 無	塗装剥離 無	液漏れ 無	その他

現況写真



診断判定 / 対策案

B / 短期(5～10年)で対応を要す

機器別診断シート

機器リストNo.	10	記号		機器名称	洋風便器	台数	35	設置場所	1、2階 男子、女子便所				
仕様	C480S・TV750CIS・T82C32・T53WR75・YH60M							設置年度	2005	経過年数	17	更新周期年数	40
製造者名	T O T O			型番		年間運転時間	通年		1日運転時間	6～12時間			
過去の 修繕記録						診断 事項	異常振動	異常騒音	材質劣化	塗装剥離	液漏れ	その他	
						無	無	無	無	無			

現況写真

診断判定 / 対策案

C / 中期(10～20年)で対応を要す



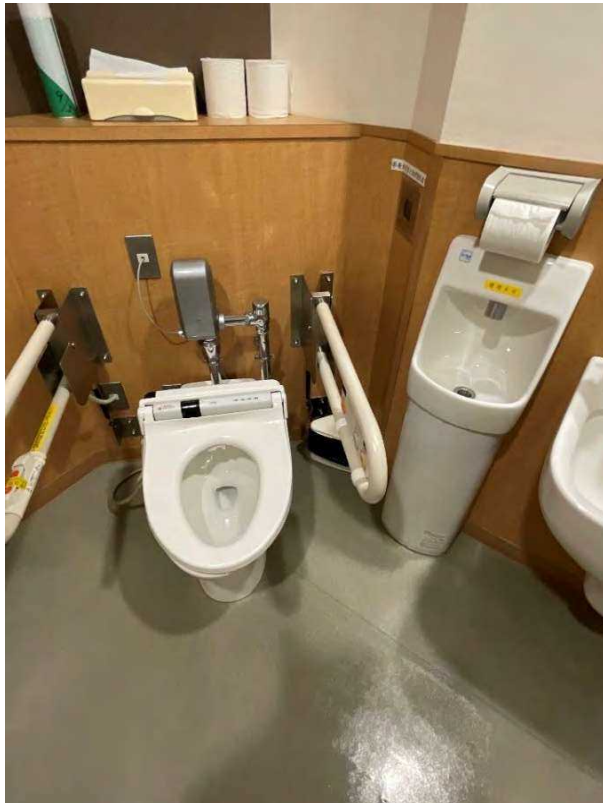
機器別診断シート

機器リストNo.	11	記号		機器名称	洋風便器	台数	5	設置場所	1・2階 多目的便所				
仕様	C480S・TEF70SX・TES27P・TES27CP・TH484V3							設置年度	2005	経過年数	17	更新周期年数	40
製造者名	T O T O			型番		年間運転時間	通年		1日運転時間	6～12時間			
過去の 修繕記録						診断 事項	異常振動 無	異常騒音 無	材質劣化 無	塗装剥離 無	液漏れ 無	その他	

現況写真

診断判定 / 対策案

C / 中期(10～20年)で対応を要す



機器別診断シート

機器リストNo.	12	記号		機器名称	小便器	台数	19	設置場所	1、2階 男子便所				
仕様	感知センサー一体形、UFS800C							設置年度	2005	経過年数	17	更新周期年数	40
製造者名	T O T O			型番		年間運転時間	通年		1日運転時間	6～12時間			
過去の 修繕記録						診断 事項	異常振動	異常騒音	材質劣化	塗装剥離	液漏れ	その他	
						無	無	無	無	無			

現況写真

診断判定 / 対策案

C / 中期(10～20年)で対応を要す



機器別診断シート

機器リストNo.	13	記号		機器名称	カウンター式洗面器	台数	28	設置場所	1、2階 各便所、更衣室他				
仕様	L589CM・TEL87AX・T7P5・TS127AMR							設置年度	2005	経過年数	17	更新周期年数	40
製造者名	T O T O			型番				年間運転時間	通年		1日運転時間	6~12時間	
過去の 修繕記録						診断 事項	異常振動 無	異常騒音 無	材質劣化 無	塗装剥離 無	液漏れ 無	その他	

現況写真

診断判定 / 対策案

C / 中期(10~20年)で対応を要す



機器別診断シート

機器リストNo.	14	記号		機器名称	カウンター式洗面器	台数	31	設置場所	2階 特別控室1～31				
仕様	L589CM・TLW31B・T7P10・TI340C5U・TS127AMR							設置年度	2005	経過年数	17	更新周期年数	40
製造者名	T O T O			型番				年間運転時間	通年		1日運転時間	6～12時間	
過去の 修繕記録						診断 事項	異常振動 無	異常騒音 無	材質劣化 無	塗装剥離 無	液漏れ 無	その他	

現況写真

診断判定 / 対策案

C / 中期(10～20年)で対応を要す



機器別診断シート

機器リストNo.	16	記号		機器名称	多目的用手洗器	台数	5	設置場所	1・2階 多目的便所				
仕様	LSW570APF・L570A・TEL570AWPX・HP570F							設置年度	2005	経過年数	17	更新周期年数	40
製造者名	T O T O			型番		年間運転時間	通年		1日運転時間	6～12時間			
過去の 修繕記録						診断 事項	異常振動 無	異常騒音 無	材質劣化 無	塗装剥離 無	液漏れ 無	その他	

現況写真

診断判定 / 対策案



C / 中期(10～20年)で対応を要す



機器別診断シート

機器リストNo.	17	記号		機器名称	壁掛手洗器	台数	1	設置場所	2階 厨房			
仕様	L210DM・TEL32GWX・T6BMP・TS126AR						設置年度	2005	経過年数	17	更新周期年数	40
製造者名	T O T O			型番		年間運転時間	通年		1日運転時間	6～12時間		
過去の 修繕記録						診断 事項	異常振動 無	異常騒音 無	材質劣化 無	塗装剥離 無	液漏れ 無	その他

現況写真

診断判定 / 対策案



C / 中期(10～20年)で対応を要す

機器別診断シート

機器リストNo.	18	記号		機器名称	壁掛手洗器	台数	2	設置場所	1階	お帰り口便所(男)1、2			
仕様	LSE870APFM・オート水栓・Pトラップ							設置年度	2005	経過年数	17	更新周期年数	40
製造者名	T O T O			型番		年間運転時間	通年		1日運転時間	6～12時間			
過去の 修繕記録						診断 事項	異常振動 無	異常騒音 無	材質劣化 無	塗装剥離 無	液漏れ 無	その他	

現況写真

診断判定 / 対策案



C / 中期(10～20年)で対応を要す

機器別診断シート

機器リストNo.	20	記号		機器名称	手洗器	台数	2	設置場所	1階	お帰りのホール1、2			
仕様	DV032542R・CET900・VLA10・HT3216R							設置年度	2005	経過年数	17	更新周期年数	40
製造者名	T O T O			型番		年間運転時間	通年		1日運転時間	6～12時間			
過去の 修繕記録						診断 事項	異常振動 無	異常騒音 無	材質劣化 無	塗装剥離 無	液漏れ 無	その他	

現況写真



診断判定 / 対策案

C / 中期(10～20年)で対応を要す

機器別診断シート

機器リストNo.	22	記号		機器名称	オストメイト用流し	台数	3	設置場所	1・2階 多目的便所				
仕様	SK35・TEF70LRX・TES27T・TS126D・YH55・TMG40WQ・V18R							設置年度	2005	経過年数	17	更新周期年数	40
製造者名	T O T O			型番		年間運転時間	通年		1日運転時間	6～12時間			
過去の 修繕記録						診断 事項	異常振動	異常騒音	材質劣化	塗装剥離	液漏れ	その他	
						無	無	無	無	無			

現況写真

診断判定 / 対策案

C / 中期(10～20年)で対応を要す



機器別診断シート

機器リストNo.	27	記号		機器名称	幼児用小便器	台数		設置場所	2階 女子便所1、2				
仕様	U310							設置年度	2005	経過年数	17	更新周期年数	40
製造者名	T O T O			型番		年間運転時間	通年		1日運転時間	6～12時間			
過去の 修繕記録						診断 事項	異常振動	異常騒音	材質劣化	塗装剥離	液漏れ	その他	
						無	無	無	無	無			

現況写真

診断判定 / 対策案



C / 中期(10～20年)で対応を要す

機器別診断シート

機器リストNo.	23	記号		機器名称	電気湯沸器	台数	1	設置場所	1階 事務室給湯室			
仕様	貯湯式、壁掛形、貯湯容量：12L						設置年度	2005	経過年数	17	更新周期年数	15
製造者名	細山熱器			型番		年間運転時間	通年		1日運転時間	6～12時間		
過去の 修繕記録						診断 事項	異常振動 無	異常騒音 無	材質劣化 無	塗装剥離 無	液漏れ 無	その他

現況写真

診断判定 / 対策案



B / 短期(5～10年)で対応を要す

機器別診断シート

機器リストNo.	24	記号		機器名称	電気湯沸器	台数	4	設置場所	2階 給湯室			
仕様	貯湯式、壁掛形、貯湯容量：65 L						設置年度	2005	経過年数	17	更新周期年数	15
製造者名	細山熱器			型番	HDEN-65		年間運転時間	通年		1日運転時間	6～12時間	
過去の 修繕記録						診断 事項	異常振動 無	異常騒音 無	材質劣化 無	塗装剥離 無	液漏れ 無	その他

現況写真

診断判定 / 対策案

B / 短期(5～10年)で対応を要す



機器別診断シート

機器リストNo.	25	記号		機器名称	電気湯沸器	台数	2	設置場所	2階 授乳室、葬祭業者控室			
仕様	貯湯式、床置形、貯湯容量：12L						設置年度	2005	経過年数	17	更新周期年数	15
製造者名	細山熱器			型番	HEL-10TR		年間運転時間	通年		1日運転時間	6～12時間	
過去の 修繕記録						診断 事項	異常振動	異常騒音	材質劣化	塗装剥離	液漏れ	その他
						無	無	無	無	無		

現況写真

診断判定 / 対策案

B / 短期(5～10年)で対応を要す





機器別診断シート

機器リストNo.	28	記号		機器名称		台数	8	設置場所	2階 屋上			
仕様	水栓散水栓用ボックス(ステンレス製) 鍵付 B3SW L						設置年度	2005	経過年数	17	更新周期年数	40
製造者名						型番		年間運転時間	通年	1日運転時間	6~12時間	
過去の 修繕記録						診断 事項	異常振動 無	異常騒音 無	材質劣化 無	塗装剥離 無	液漏れ 無	その他

現況写真

診断判定 / 対策案

C / 中期(10~20年)で対応を要す



機器別診断シート

機器リストNo.	32	記号		機器名称	屋内消火栓ポンプユニット	台数	1	設置場所	1階	消火ポンプ室			
仕様	50φ/300L/min×76m×7.5kW							設置年度	2005	経過年数	17	更新周期年数	30
製造者名						型番			年間運転時間	通年		1日運転時間	6~12時間
過去の 修繕記録						診断 事項	異常振動	異常騒音	材質劣化	塗装剥離	液漏れ	その他	
							無	無	無	無	無		

現況写真

診断判定 / 対策案

C / 中期(10~20年)で対応を要す



機器別診断シート

機器リストNo.	33	記号		機器名称	屋内消火栓箱	台数		設置場所	1・2階 各所				
仕様	1号消火栓、総合盤組込形							設置年度	2005	経過年数	17	更新周期年数	40
製造者名				型番				年間運転時間	通年		1日運転時間	6～12時間	
過去の 修繕記録						診断 事項	異常振動 無	異常騒音 無	材質劣化 無	塗装剥離 無	液漏れ 無	その他	

現況写真

診断判定 / 対策案

C / 中期(10～20年)で対応を要す



機器別診断シート

機器リストNo.	34	記号		機器名称	粉末貯蔵容器	台数	1	設置場所	1階 消火ポンプ室→炉室・発電機室・ボイラー室				
仕様	ABC薬剤 1,170kg							設置年度	2005	経過年数	17	更新周期年数	30
製造者名				型番				年間運転時間	通年		1日運転時間	6~12時間	
過去の 修繕記録						診断 事項	異常振動 無	異常騒音 無	材質劣化 無	塗装剥離 無	液漏れ 無	その他	

現況写真

診断判定 / 対策案

C / 中期(10~20年)で対応を要す



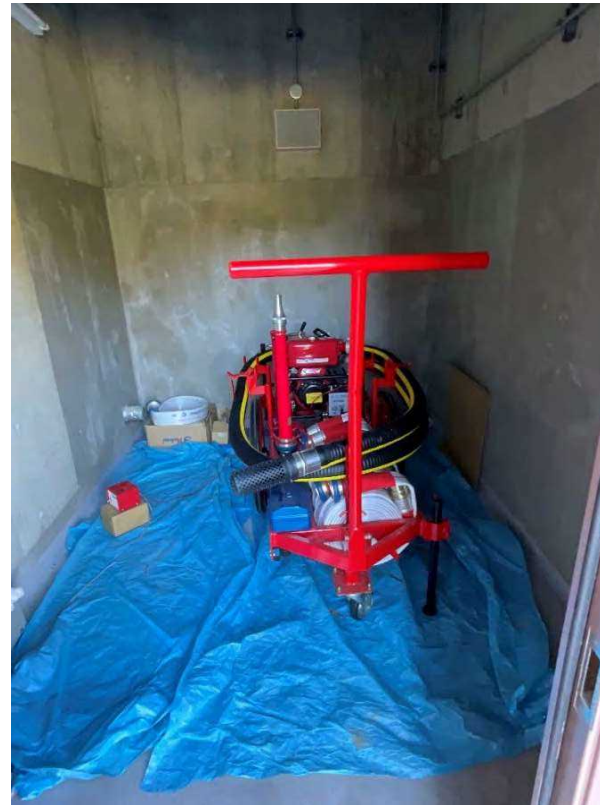
機器別診断シート

機器リストNo.	35	記号		機器名称	動力消防ポンプ	台数	1	設置場所	1階	動力ポンプ室1、2			
仕様	65φ × 500L/min × 0.55MPa							設置年度	2005	経過年数	17	更新周期年数	30
製造者名				型番				年間運転時間	通年		1日運転時間	6～12時間	
過去の 修繕記録						診断 事項	異常振動 無	異常騒音 無	材質劣化 無	塗装剥離 無	液漏れ 無	その他	

現況写真

診断判定 / 対策案

C / 中期(10～20年)で対応を要す



機器別診断シート

機器リストNo.	36	記号		機器名称	消火器設備工事	台数	1	設置場所	1・2階 各所				
仕様								設置年度	2005	経過年数	17	更新周期年数	10
製造者名				型番				年間運転時間	通年		1日運転時間	6~12時間	
過去の 修繕記録						診断 事項	異常振動	異常騒音	材質劣化	塗装剥離	液漏れ	その他	
						無	無	無	無	無			

現況写真

診断判定 / 対策案

B / 短期(5~10年)で対応を要す



機器別診断シート

機器リストNo.	37	記号		機器名称	厨房器具	台数	1	設置場所	2階	厨房				
仕様								設置年度	2005	経過年数	17	更新周期年数	40	
製造者名						型番		年間運転時間	通年		1日運転時間	6~12時間		
過去の 修繕記録						診断 事項	異常振動 無	異常騒音 無	材質劣化 無	塗装剥離 無	液漏れ 無	その他		

現況写真

診断判定 / 対策案

C / 中期(10~20年)で対応を要す

