

アタマジラミ

平成27年 11月号

ニュースレター

冬もしっかりアタマジラミ対策を

(1) まとめ

子ども関連機関におけるアタマジラミ確認件数及び人数を表1～3に、市民相談件数及び人数を表4にまとめました。子ども関連機関における7～9月の確認件数の合計は、市立幼稚園・学校で45件、認可保育所で26件、児童会館で25件でした。また、確認人数は、認可保育所で96人、児童会館で49人となりました。

平成27年度7月～9月におけるアタマジラミ確認人数は、過去3年間で最も多くなっていますが、4月～9月で見ると、平成26年度とほぼ同じとなっています。平成27年度は、平成26年度と比較して報告施設数が98施設増加しているため、一施設当たりの確認人数は減少していると考えられます。

(2) 事務局からの一言

アタマジラミは一年中発生します。冬は、コートや帽子、マフラーなど、頭髪に触れるものを身につける機会が多いです。アタマジラミは頭と頭の接触だけでなく、頭髪に触れるものを介して感染する可能性もあります。感染を防ぐためにも共用は控えましょう。

事務局では、アタマジラミをより多くの人に知ってもらうため、ポスター「アタマジラミご存知ですか？」(A3サイズ、裏面)を作成しました。子ども関連施設におかれましては、ぜひ、啓発用にご活用ください。



七五三 ※ 報告施設数 七五三

※1【市立幼稚園・学校】

幼稚園9園、小学校202校、中学校97校、高等学校8校、特別支援学校4校、中等教育学校1校、分校2校(小中併置校2校含む)

※2【認可保育所】

保育所：私立229施設、公立20施設
認定こども園：私立22施設、公立1施設
保育事業所：58施設

※3【児童会館】

児童会館104館、ミニ児童会館94館、放課後子ども館5館

札幌市から感染状況確認の連絡があった際は、ご協力よろしくお願いします。



月別報告状況

表1 市立幼稚園・学校での集計結果
(教育委員会保健給食課集計)

各月	4	5	6	7	8	9	第2・四半期	合計(4月～9月)	※報告施設数
H25年度	7	12	7	10	8	15	33	59	323
H26年度	7	17	15	21	8	25	54	93	322
H27年度	14	17	17	16	7	22	45	93	323※

表2 認可保育所での集計結果
(子ども未来局子育て支援課集計)

各月	4	5	6	7	8	9	第2・四半期	合計(4月～9月)	※報告施設数
H25年度	件数	3	11	7	3	5	9	17	38
	人数	14	45	16	5	20	20	45	120
H26年度	件数	3	6	10	4	7	13	24	43
	人数	9	31	74	7	28	48	83	197
H27年度	件数	14	8	13	10	7	9	26	61
	人数	29	18	54	28	11	57	96	197

表3 児童会館での集計結果
(子ども未来局子ども企画課集計)

各月	4	5	6	7	8	9	第2・四半期	合計(4月～9月)	※報告施設数
H25年度	件数	5	4	8	4	6	9	19	36
	人数	5	7	18	10	16	18	44	74
H26年度	件数	8	8	12	8	10	11	29	57
	人数	8	8	31	15	15	15	45	92
H27年度	件数	8	11	14	6	7	12	25	58
	人数	14	17	22	11	11	27	49	102

表4 市民相談件数及び確認人数
(保健所・各区保健センター集計)

各月	4	5	6	7	8	9	第2・四半期	合計(4月～9月)	
H25年度	件数	1	8	5	1	7	2	10	24
	人数	1	23	6	1	7	9	17	47
H26年度	件数	1	0	8	6	2	5	13	22
	人数	1	0	37	21	9	14	44	82
H27年度	件数	4	6	3	6	5	4	15	28
	人数	5	7	5	12	9	9	30	47

区別報告状況

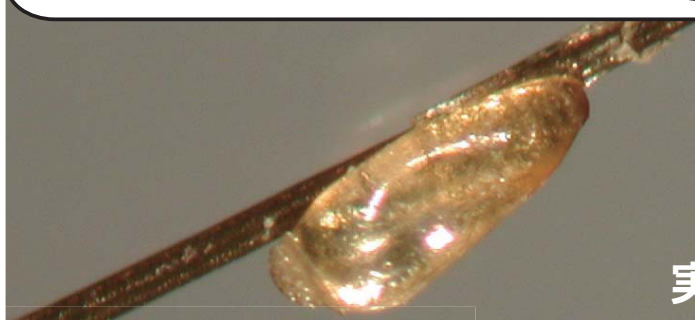
表5 平成27年度 4～9月分集計結果

各区	中央	北	東	白石	厚別	豊平	清田	南	西	手稲	その他	計
教育委員会	6	4	7	16	17	0	8	13	15	7	0	93
認可保育所	8	10	2	16	4	2	4	2	7	6	0	61
児童会館	2	4	7	15	7	3	3	6	5	6	0	58
市民相談	3	1	2	7	2	2	1	1	3	1	5	28
	10	1	1	13	8	1	2	1	6	3	1	47

発生報告件数について

アタマジラミの確認報告については、現行法令等による届出義務はなく、関係施設に協力を依頼し、統括部署で情報を収集しているものです。このため、「確認件数」は必ずしも「発生件数」ではありませんので、ご了承ください。

あらっこれは... フケかしら？



実物大

いいえ、
アタマジラミの
卵です！

乳白色

③

お母さん、
アタマがかゆい！



①



どうしたの？

②

アタマジラミ

ご存知ですか？



POINT



幼虫・成虫は専用シャンプーでとれます。

※ 卵は専用シャンプーでとれないため、卵から孵化した幼虫を駆除します。



すきぐしを併用すると効果的です。



不潔とは関係ありません。



詳しい対策について



札幌市 アタマジラミ

検索



パンフレットも発行しています！

問い合わせ先：札幌市保健所環境衛生課



622-5165



04-E06-15-1612
27-4-340