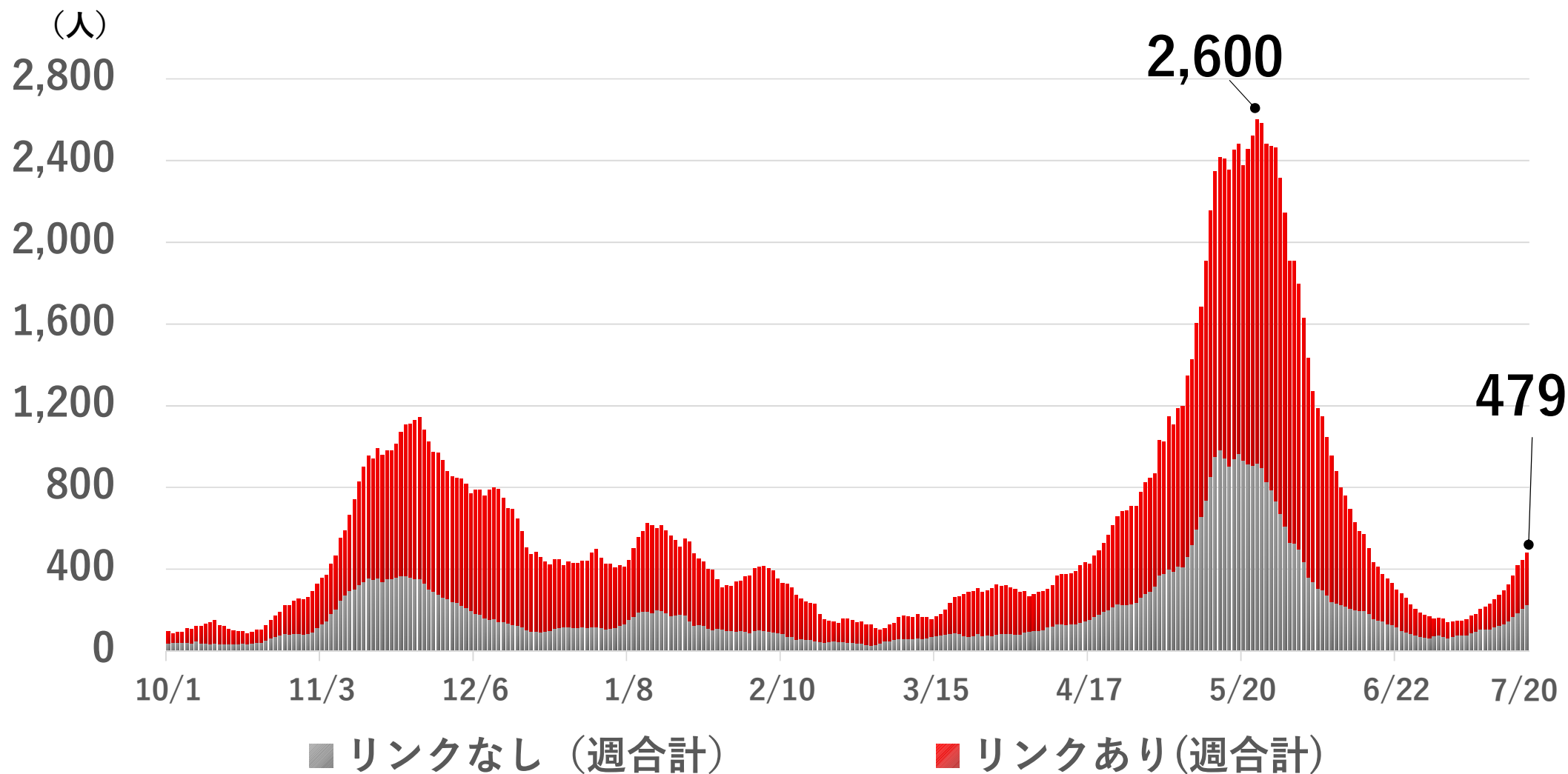


# 札幌市の感染状況について

---

令和3年7月21日  
札幌市保健所

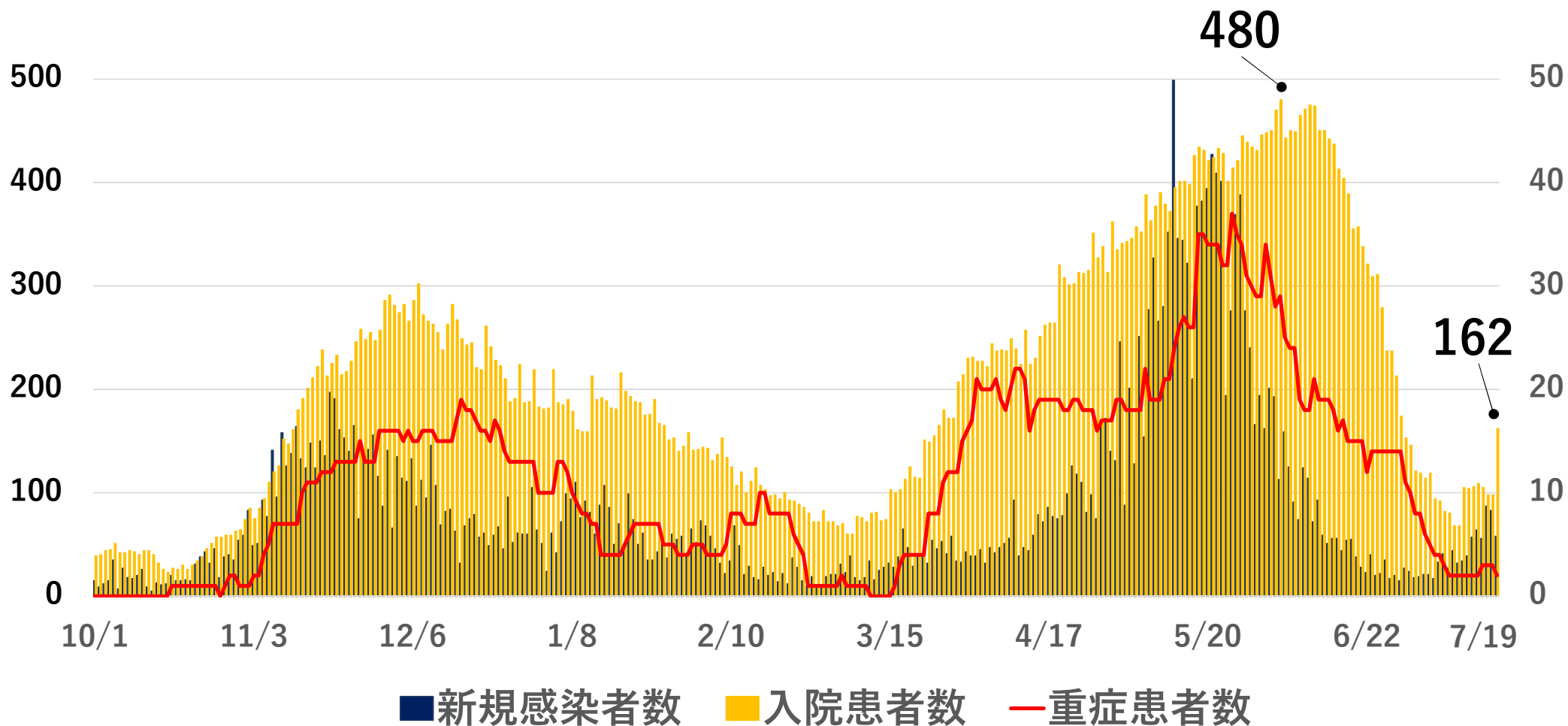
# 市内新規感染者数の推移



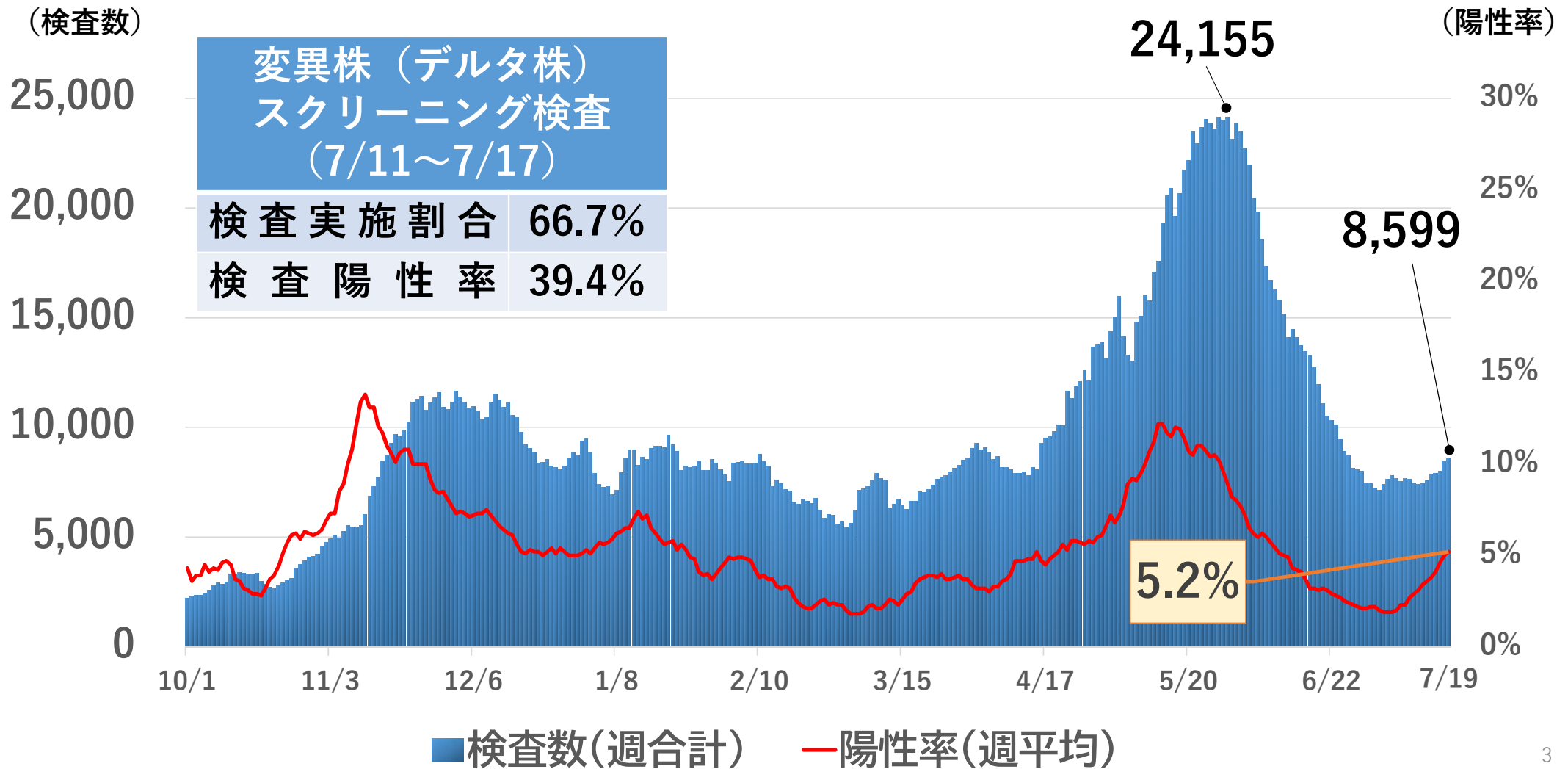
# 札幌市民の感染者数・入院患者数・重症患者数の推移

(新規感染者・入院患者数)

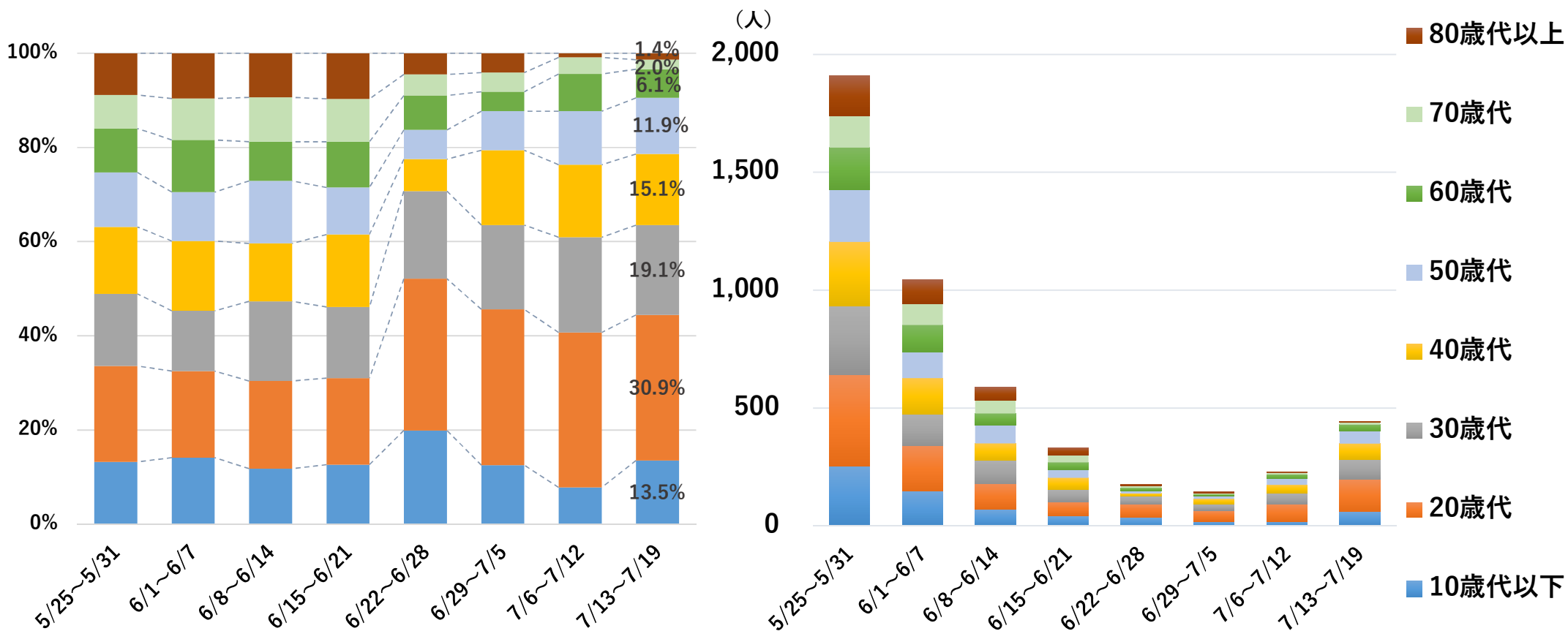
(重症患者数)



# 市内検査数と陽性率の推移

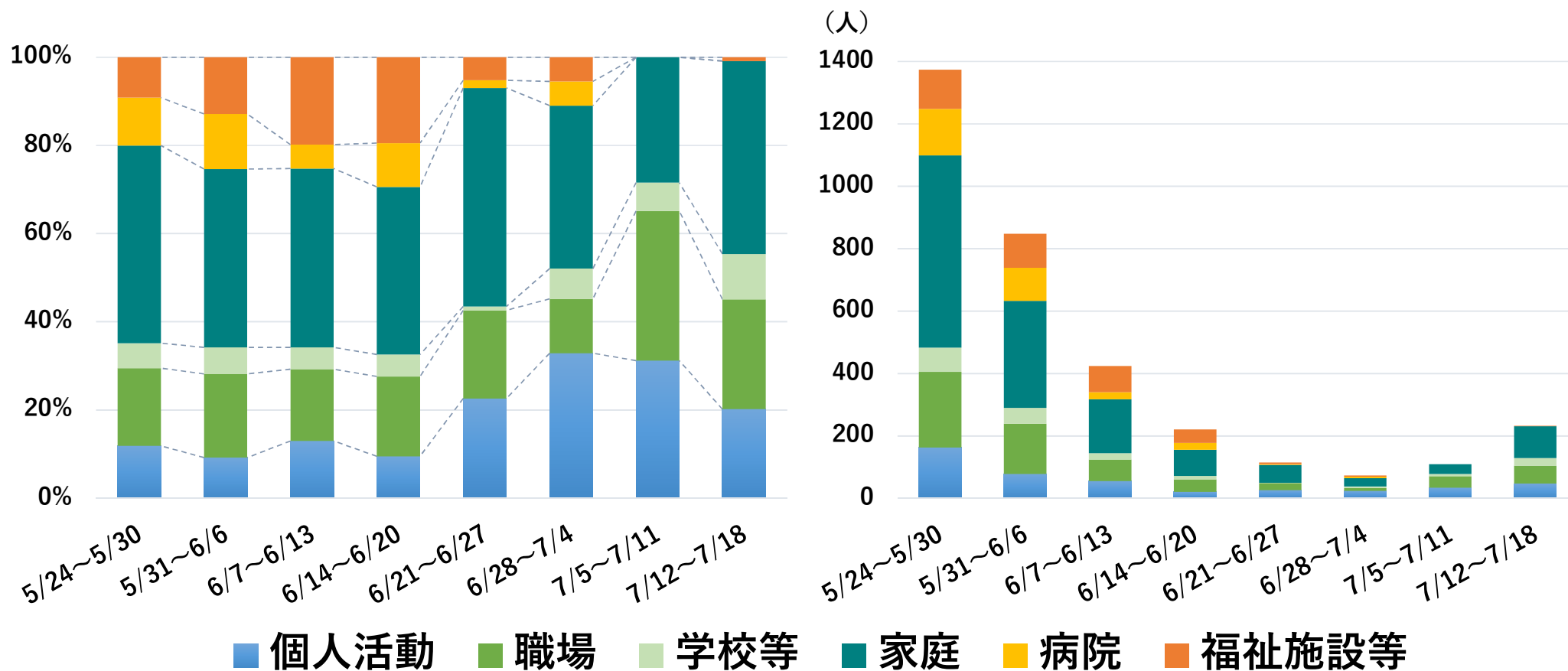


# 市内年齢別感染者数の割合



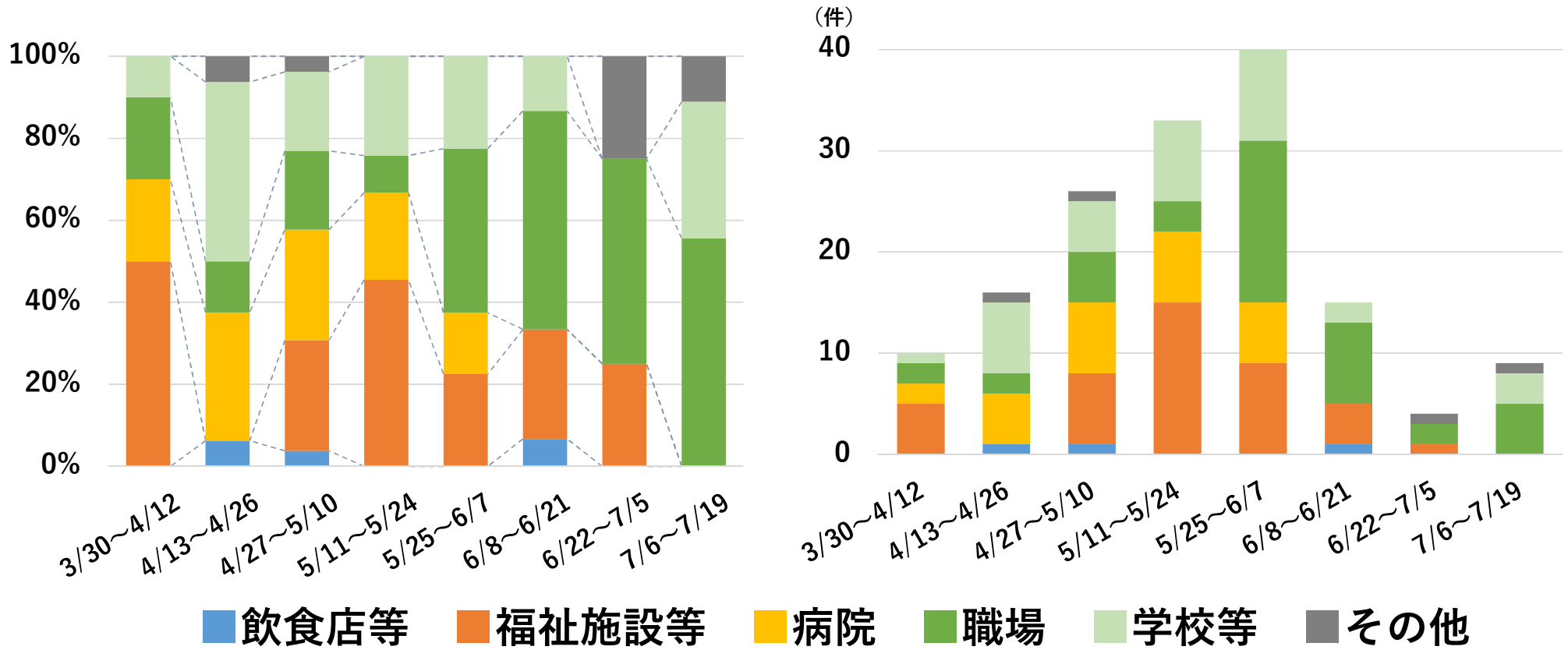
- 20歳代が約3割を占めている
- 高齢者の割合に明らかな減少がみられる

# 市内新規感染者（リンクあり）の感染経路



➤ 家庭を感染経路とする割合・件数に増加がみられる

# 市内集団感染事例



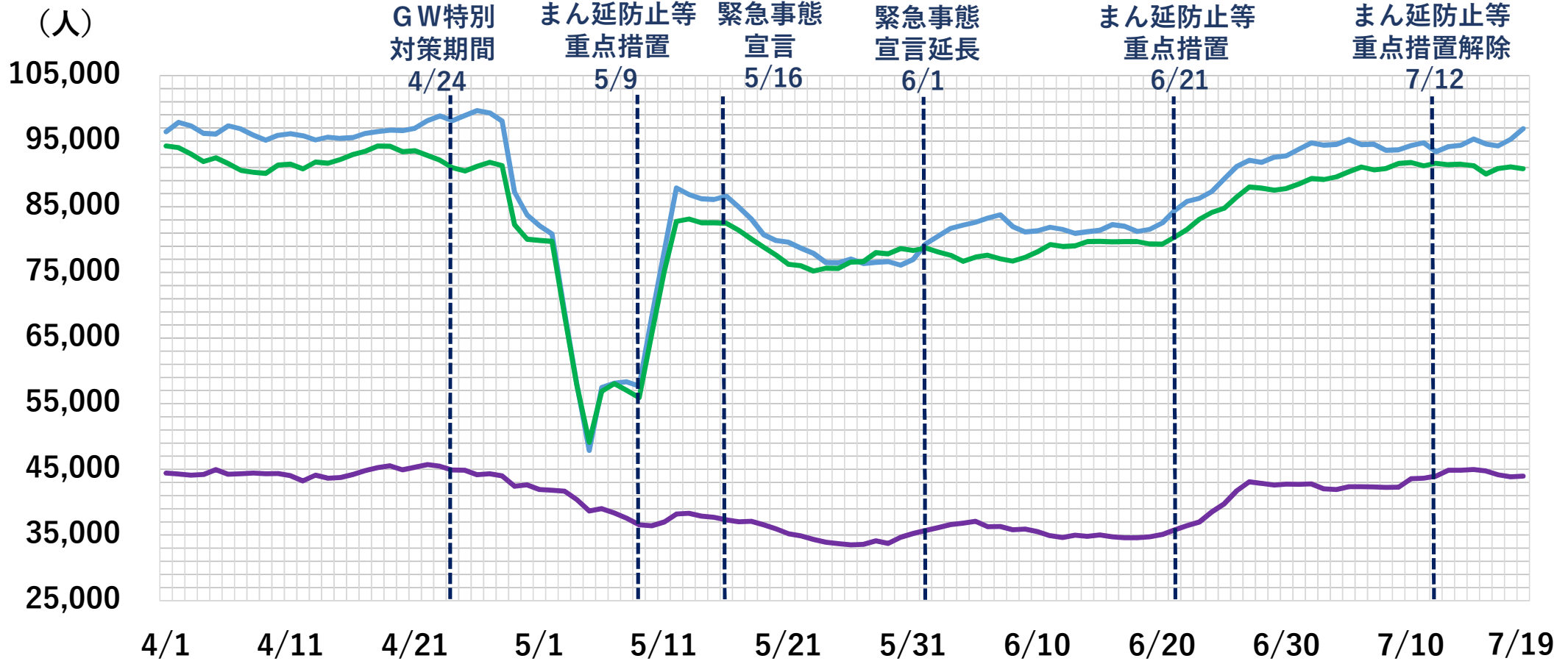
➤ 職場のほか、学校や保育施設での集団感染事例が発生している状況

# 市内中心部の人出（午前9時、7日間平均）

—札幌駅

—大通駅

—すすきの駅



※Agoop社提供データを元に作成

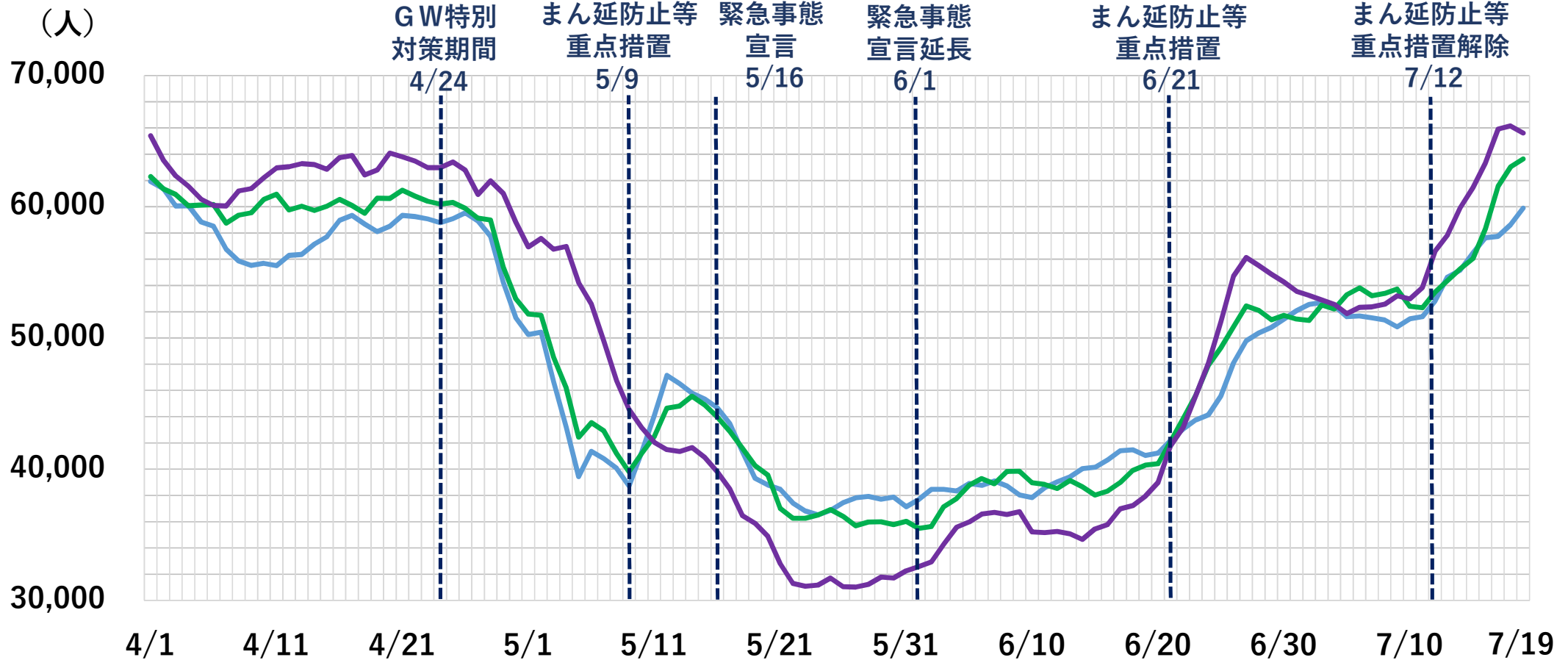


# 市内中心部の人出（午後8時、7日間平均）

札幌駅

大通駅

すすきの駅

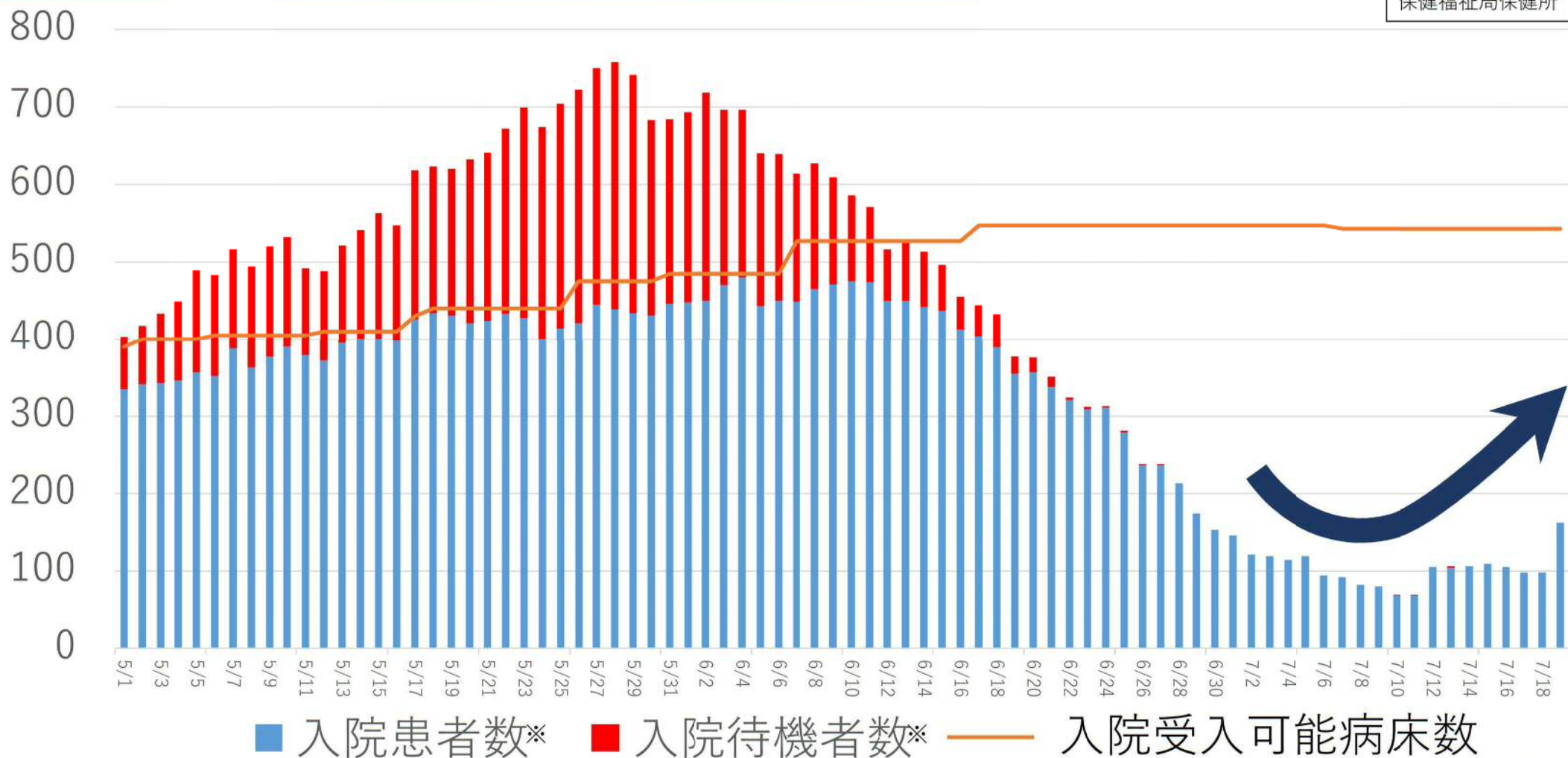


※Agoop社提供データを元に作成

# 入院患者数等の推移

資料 1

令和3年7月21日  
保健福祉局保健所



■ 入院患者数\* ■ 入院待機者数\* — 入院受入可能病床数

※札幌市民のみ