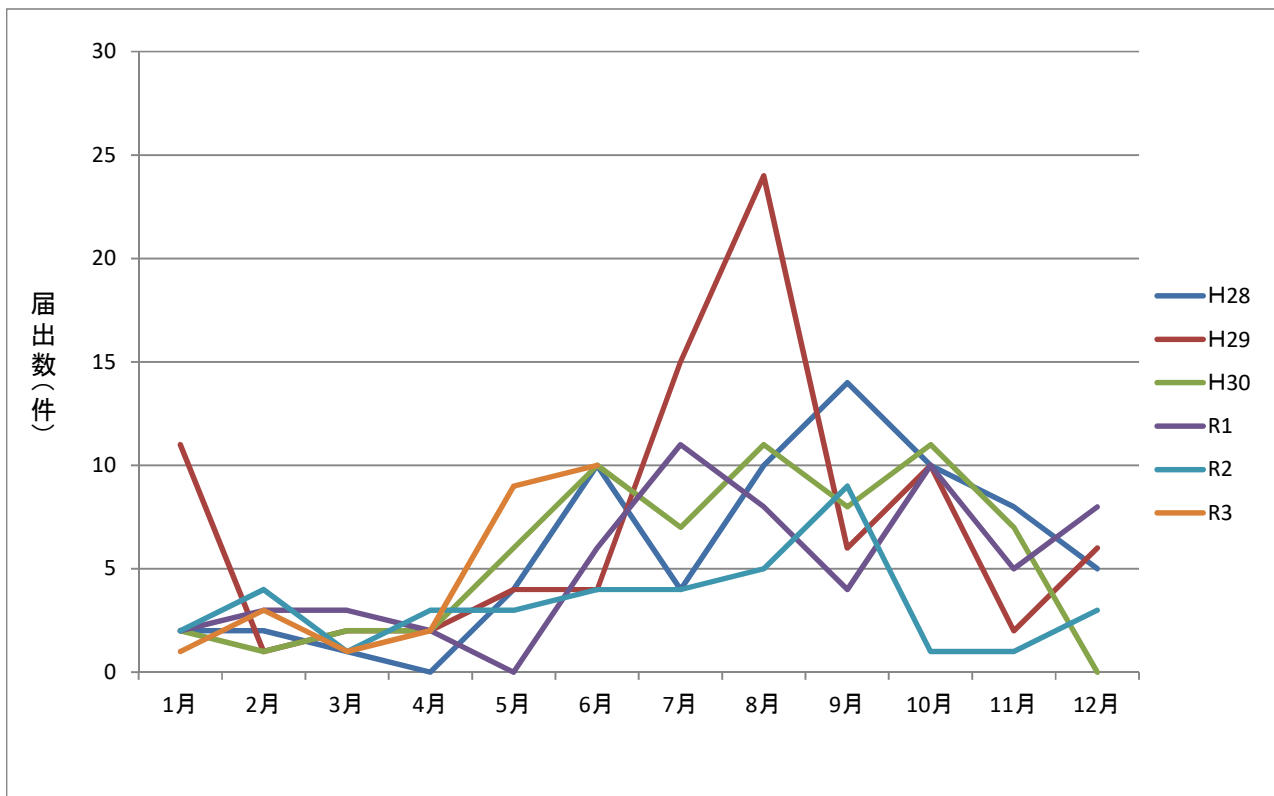


札幌市における腸管出血性大腸菌感染症届出数(平成28年1月～令和3年6月)

1 月別感染者届出数(過去5年間)



2 年別、月別感染者届出数

	1月	2月	3月	4月	5月	6月	7月	8月	9月	10月	11月	12月	合計
H28	2	2	1	0	4	10	4	10	14	10	8	5	70
H29	11	1	2	2	4	4	15	24	6	10	2	6	87
H30	2	1	2	2	6	10	7	11	8	11	7	0	67
R1	2	3	3	2	0	6	11	8	4	10	5	8	62
R2	2	4	1	3	3	4	4	5	9	1	1	3	40
R3	1	3	1	2	9	10							26

3 血清型別(過去5年間累計)

件数順	血清型	発生数
1	O157	136
2	O103	34
3	O26	25
4	O91	23
5	O128	15
	その他	119