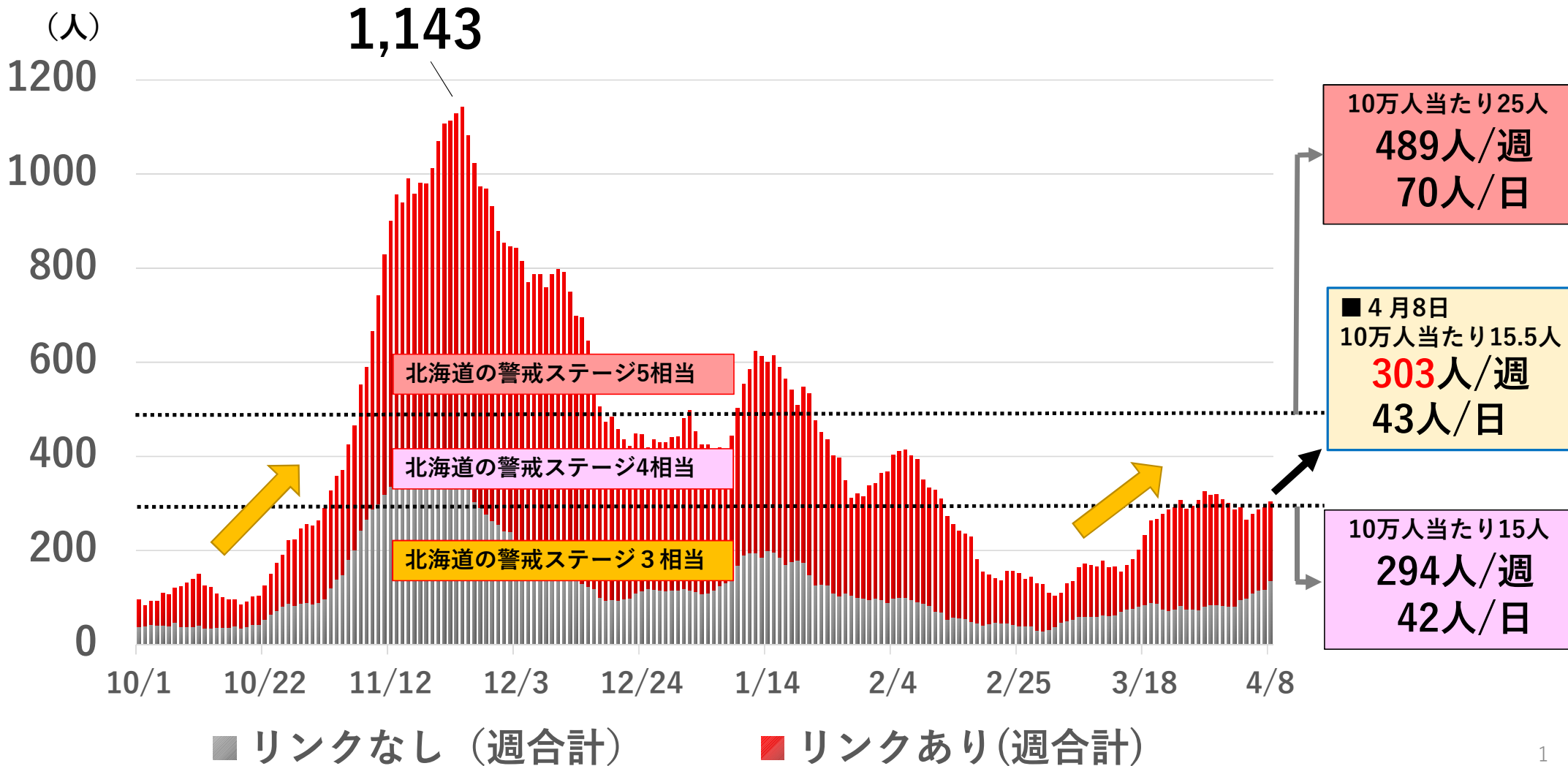


札幌市の感染状況について

令和3年4月9日
札幌市保健所

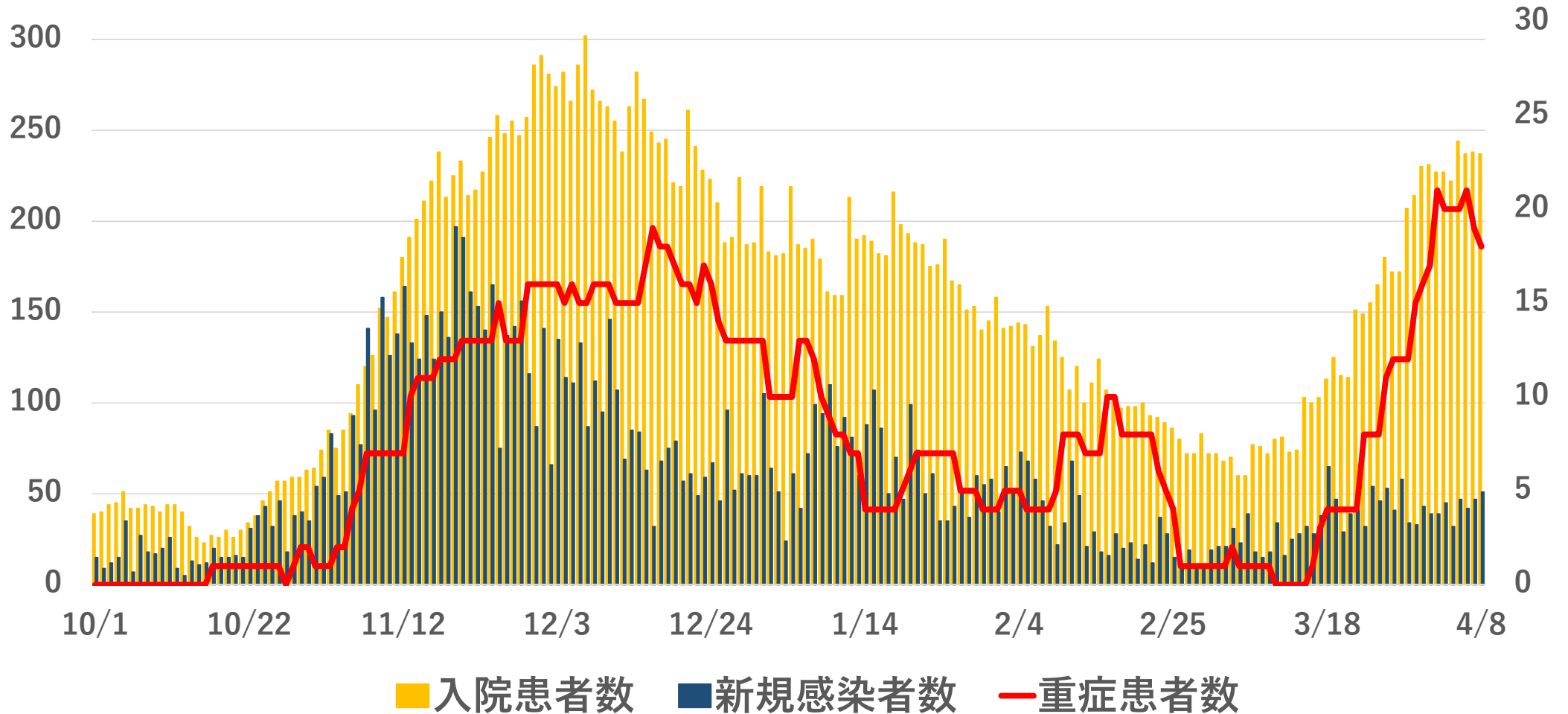
市内新規感染者数の推移



入院患者数・新規感染者数・重症患者数の推移

(新規感染者・入院患者数)

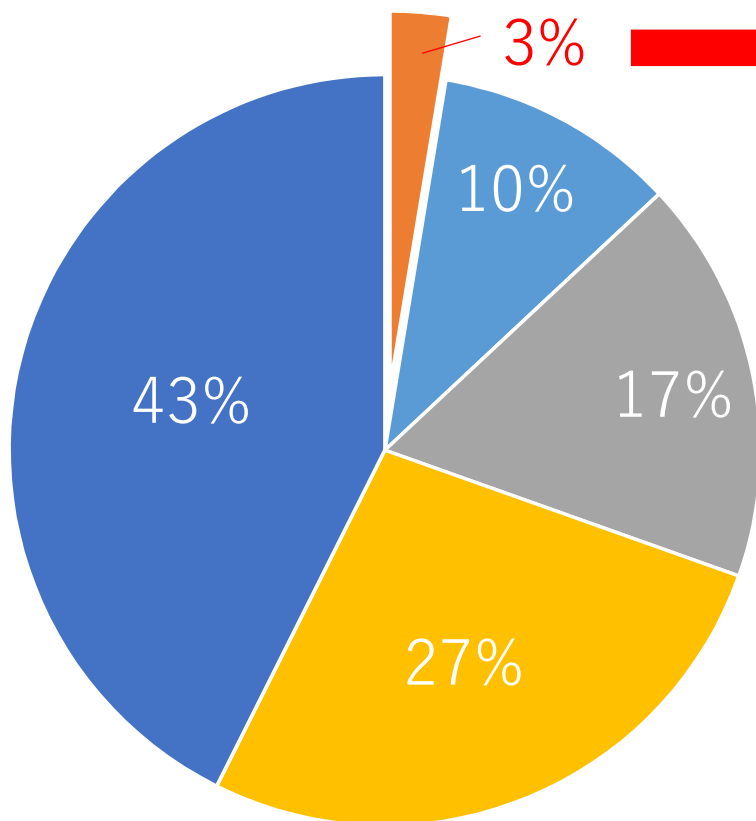
(重症患者数)



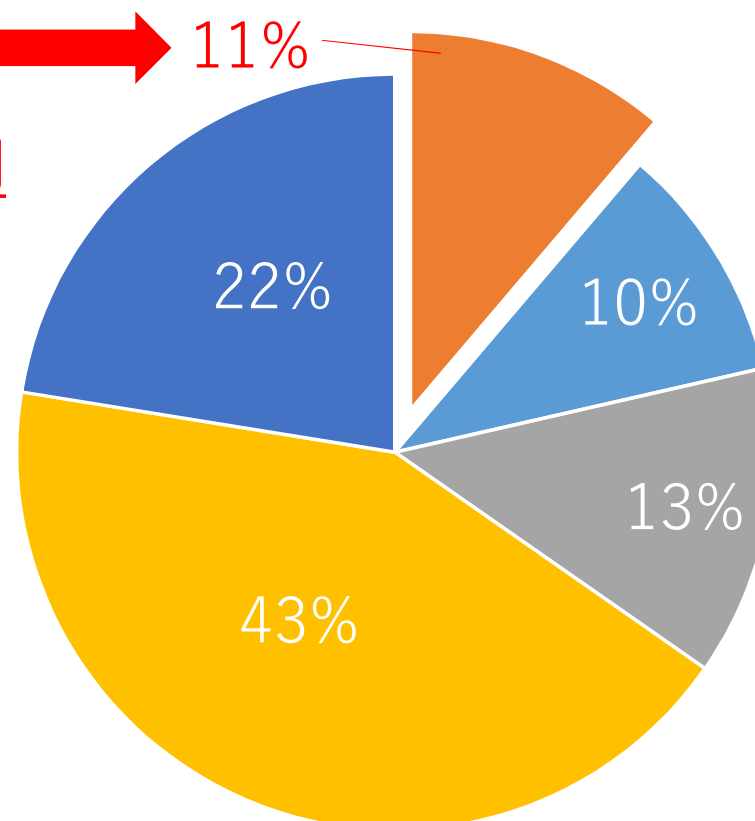
年代別中等症・重症の患者の割合

12月7日（昨年のピーク）

4月6日現在



増加傾向



40歳代以下

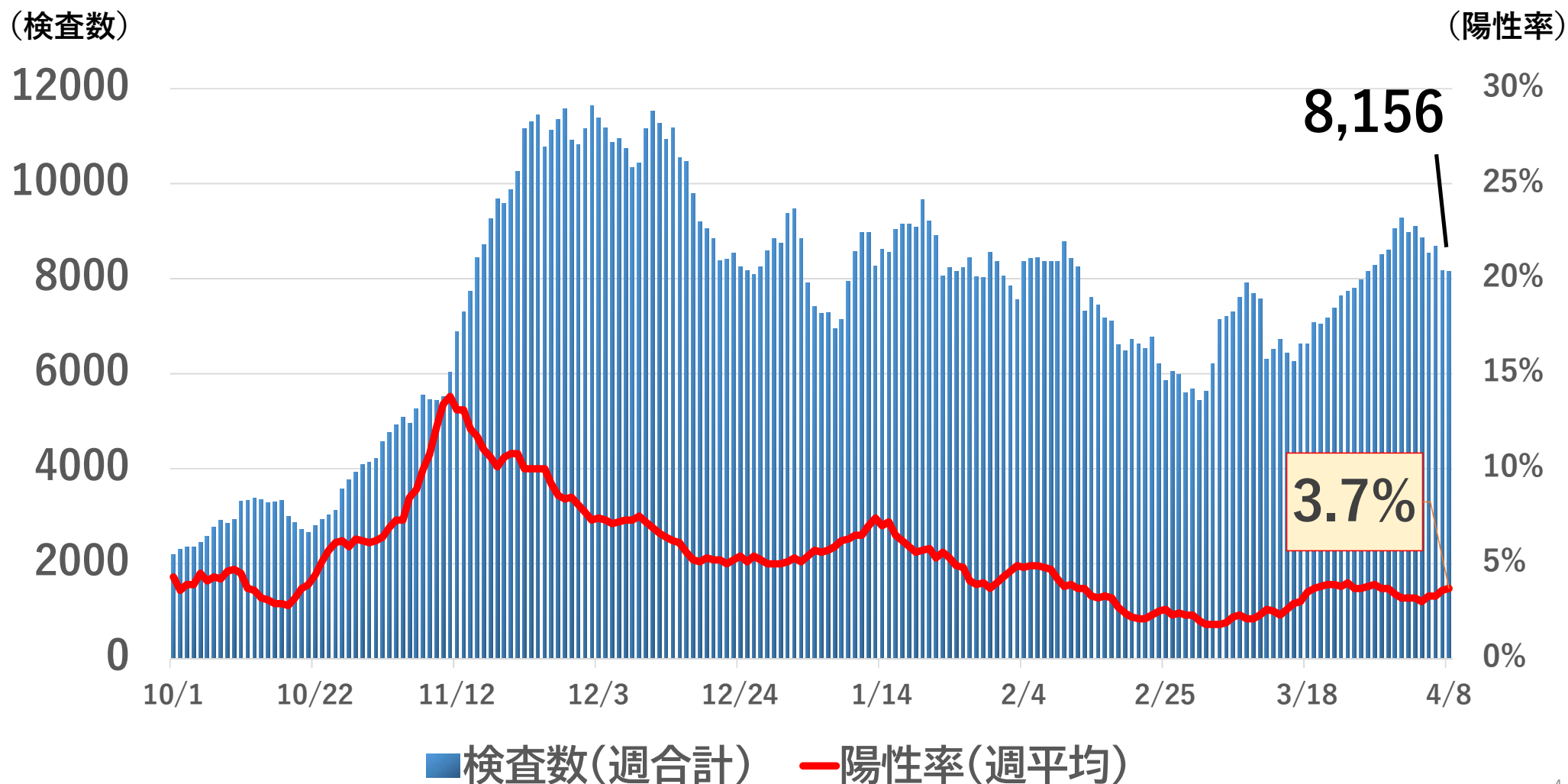
50歳代

60歳代

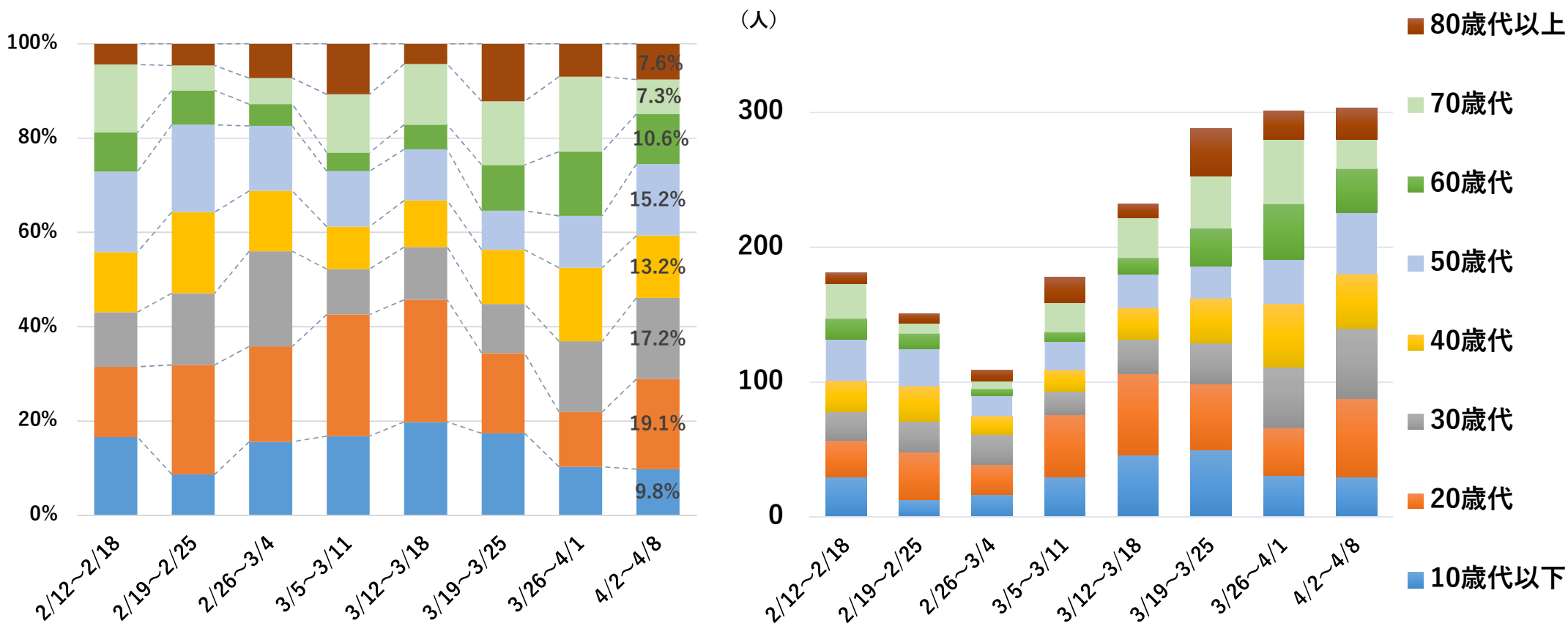
70歳代

80歳代以上

市内検査数と陽性率の推移

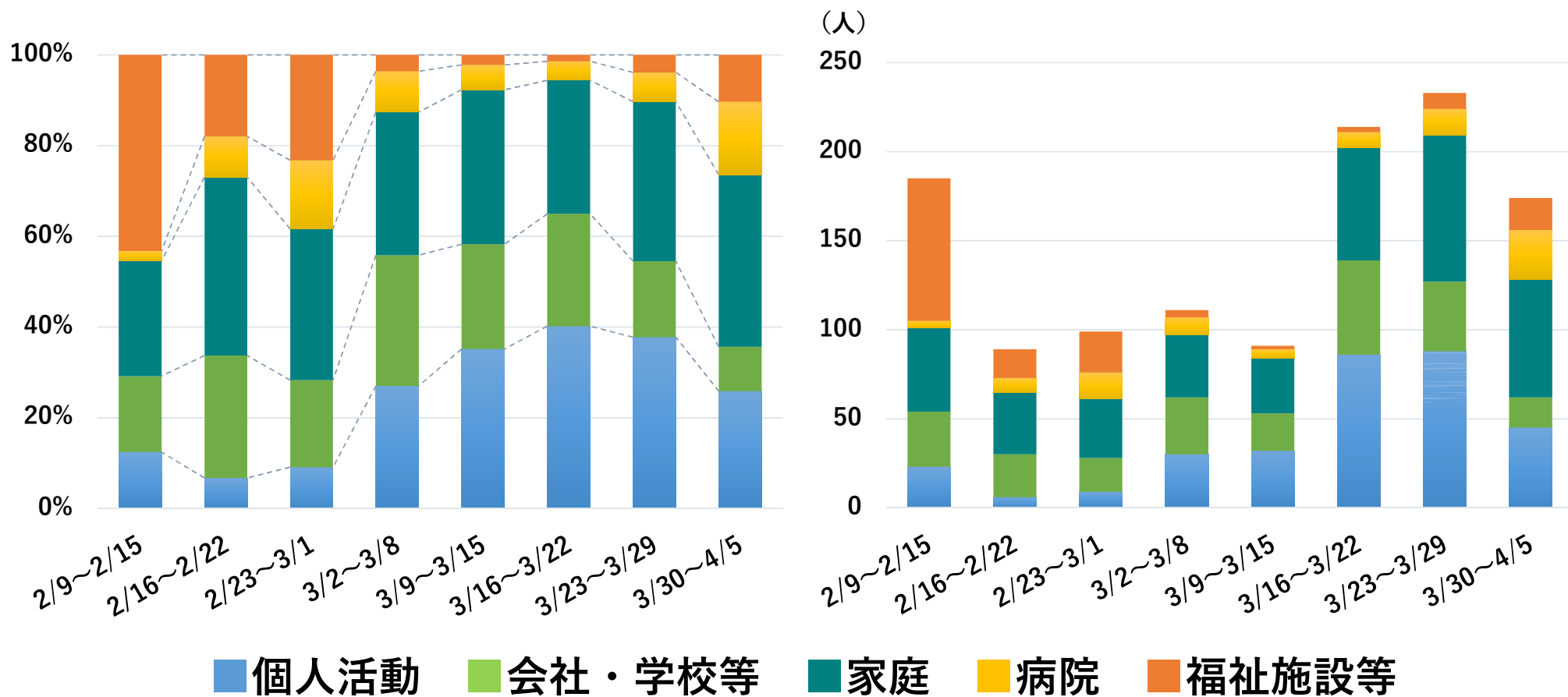


市内年齢別感染者数の割合



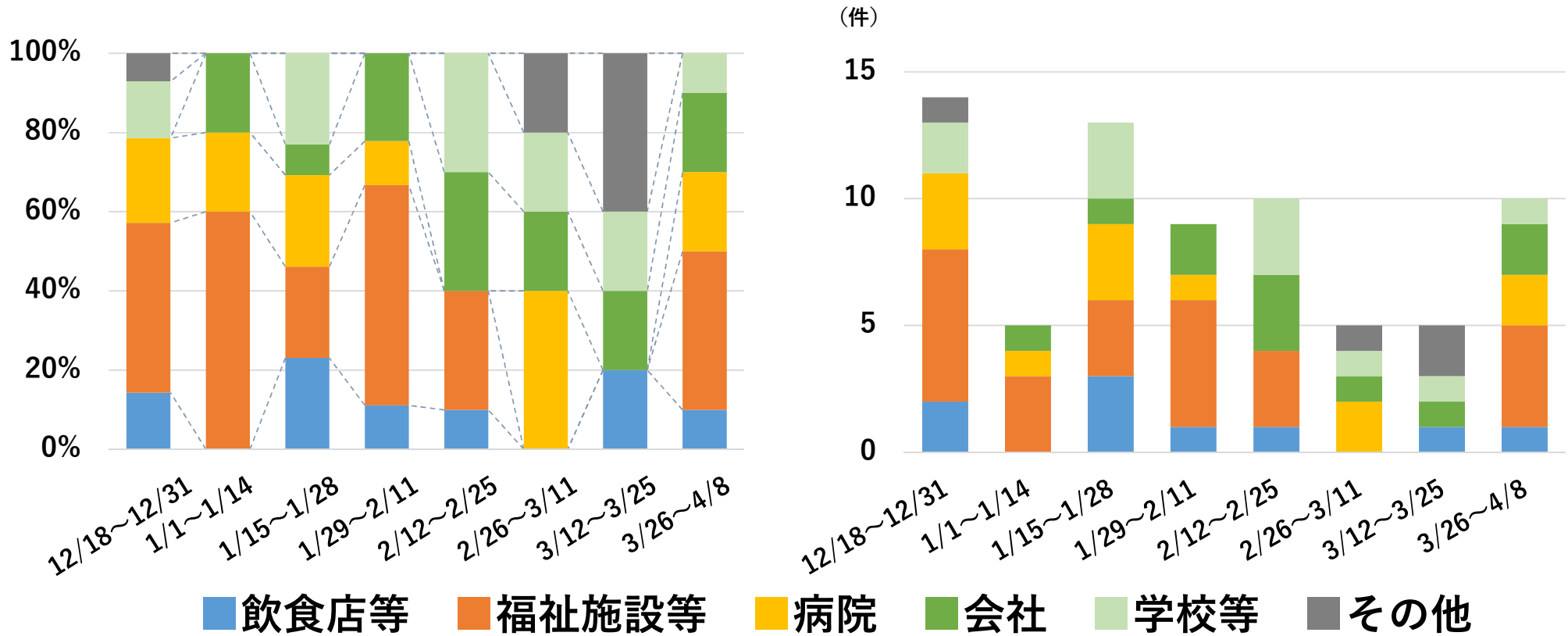
➤ これまでは、若年層や高齢者の感染割合が多かったが、直近では幅広い世代に感染の広がりが見られる状況

市内新規感染者（リンクあり）の感染経路



➤ 家庭内での感染が多くみられるほか、病院や福祉施設等を感染経路とする割合が増加している状況

市内集団感染事例



➤ 直近では、病院や福祉施設等での集団感染事例が発生しており、施設にウイルスを持ち込まないための注意が必要

変異株PCR(スクリーニング)検査実施状況

| | 新規陽性 検体数 (件) | 変異株 検査数 (件) | 変異株 検査 実施割合 (%) | 変異株 確認数 (件) | 変異株検査 陽性率 (%) |
|-----------------|--------------------|-------------------|--------------------------|-------------------|---------------------|
| 3月23日～ 3月29日 | 315 | 235 | 74.6 | 139 | 59.1 |
| 3月30日～ 4月5日 | 296 | 208 | 70.3 | 109 | 52.4 |

変異株の特徴的な症状

3/20～4/4における変異株患者（174人）の症状

| 症状 | せき | 咽頭痛 | 鼻水 鼻づまり | 呼吸困難 味覚・ 嗅覚障害 | 全身 倦怠感 | 関節 筋肉痛 | 食欲 不振 |
|----|-----|-----|------------|---------------------|-----------|-----------|----------|
| 件数 | 80件 | 46件 | 26件 | 9件 | 61件 | 31件 | 19件 |
| 割合 | 46% | 26% | 15% | 6% | 35% | 18% | 11% |

※複数の症状による重複あり



発熱症状がなくても
全身倦怠感がみられる場合もある

新型コロナウイルス感染症の市内発生状況（統計情報）のページ

札幌市の感染状況・医療提供体制の週間分析

札幌市の感染状況・医療提供体制について、感染症専門医である岸田直樹先生の分析資料を公開しています。

- **PDF** [札幌市の感染状況・医療提供体制の週間分析 \(PDF : 699KB\)](https://www.city.sapporo.jp/hokenjo/f1kansen/2019n-covhassei_toukei.html)

https://www.city.sapporo.jp/hokenjo/f1kansen/2019n-covhassei_toukei.html



札幌市変異株流行の事例と対策

- すすきの以外の地域にある個人経営の居酒屋での伝播（客と店員での伝播）、
大人数での会食
→対策：店員はしっかりマスク着用、客も会話するときはマスク着用
- 飲み会の頻度が多い事例（2週間で7回など）
→対策：飲食を伴わない会合もご検討ください
- カラオケスナックでの広がり
→対策：マイク消毒や積極的な換気、飛沫をとばさないしつらえ
(接待を伴う飲食店における感染対策マニュアル参照：https://www.city.sapporo.jp/keizai/kanko/news2/202101_settai_guidebook.html)
- 家庭内での伝播事例：2世帯住宅での家族内伝播
→対策：手洗い2倍、風邪症状では積極的に検査へ（かかりつけ医または#7119へ）
- ダンス・踊りの集団での練習
→対策：意外にも休憩時間があぶない、マスク着用・手洗い2倍

