

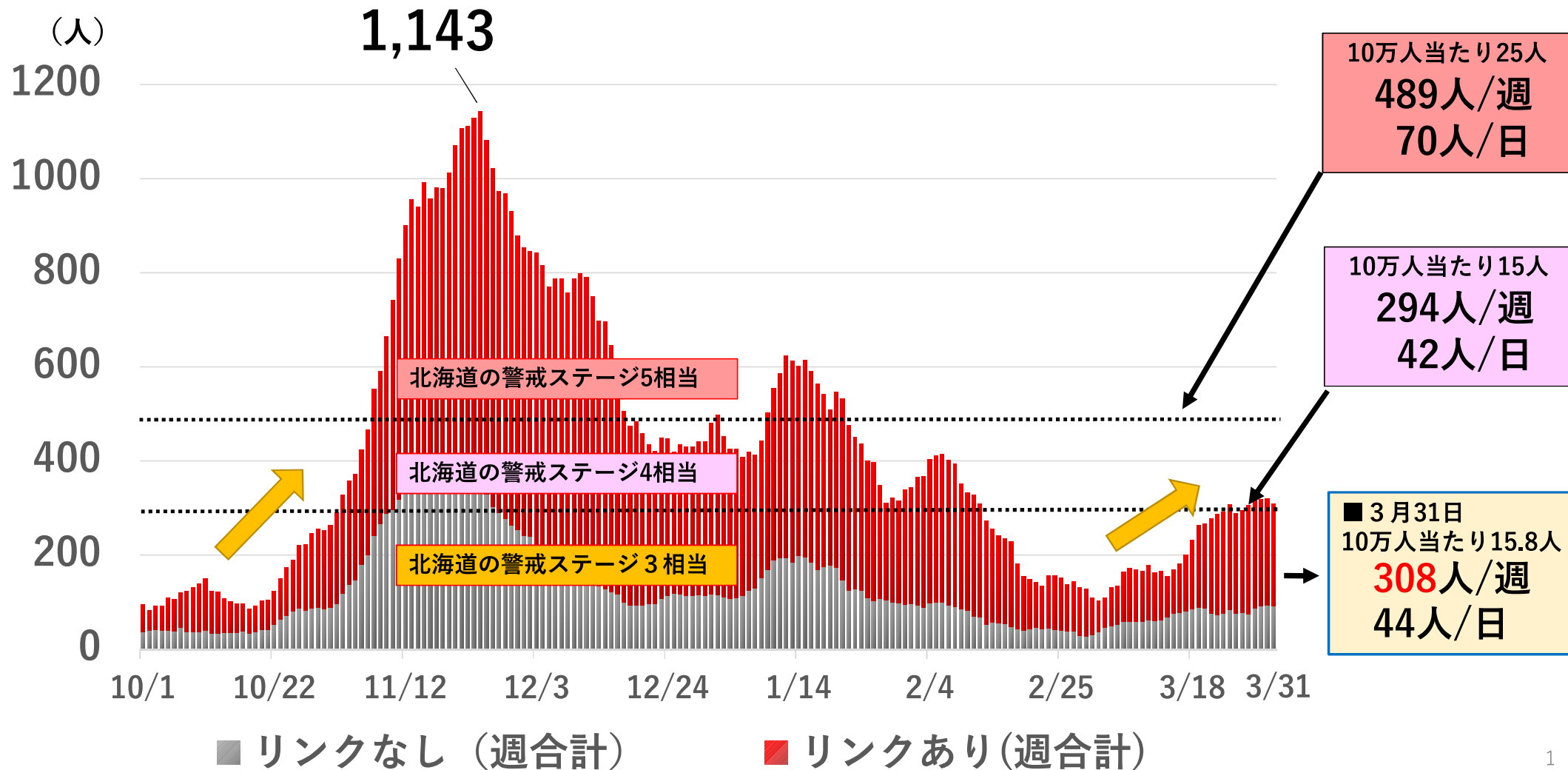
札幌市感染症対策本部会議

# 札幌市の感染状況について

---

令和3年4月1日  
札幌市保健所

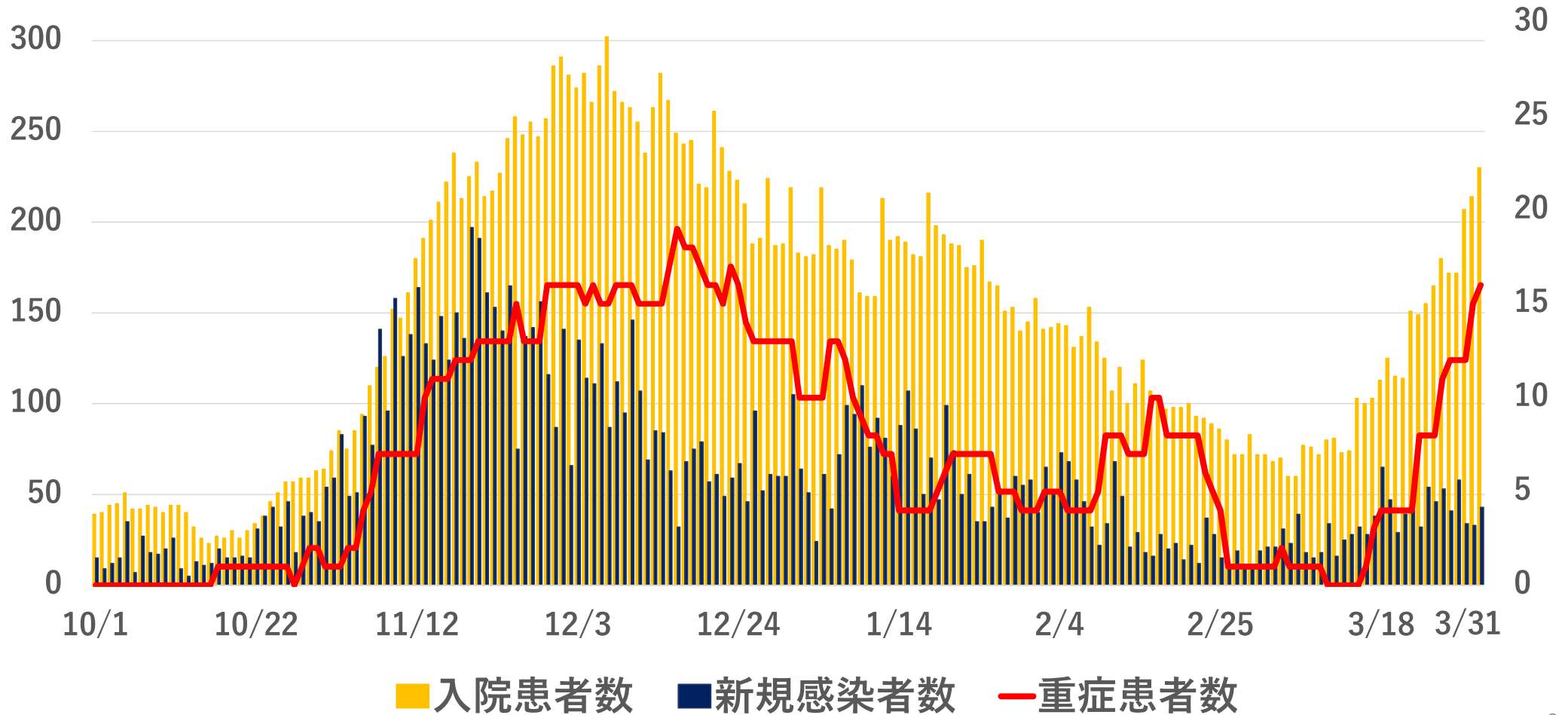
# 市内新規感染者数の推移



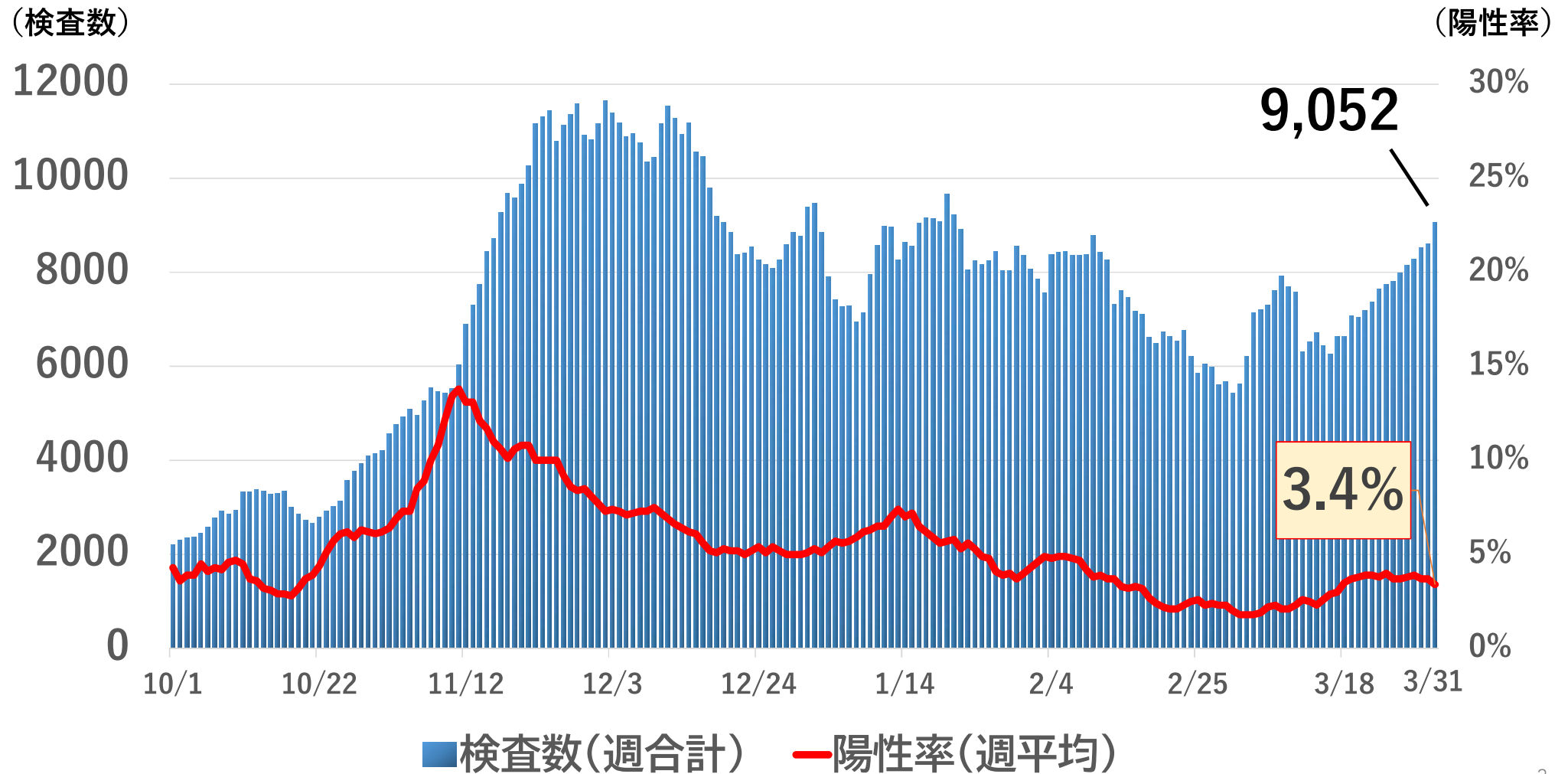
# 札幌市民の感染者数・入院患者数・重症患者数の推移

(新規感染者・入院患者数)

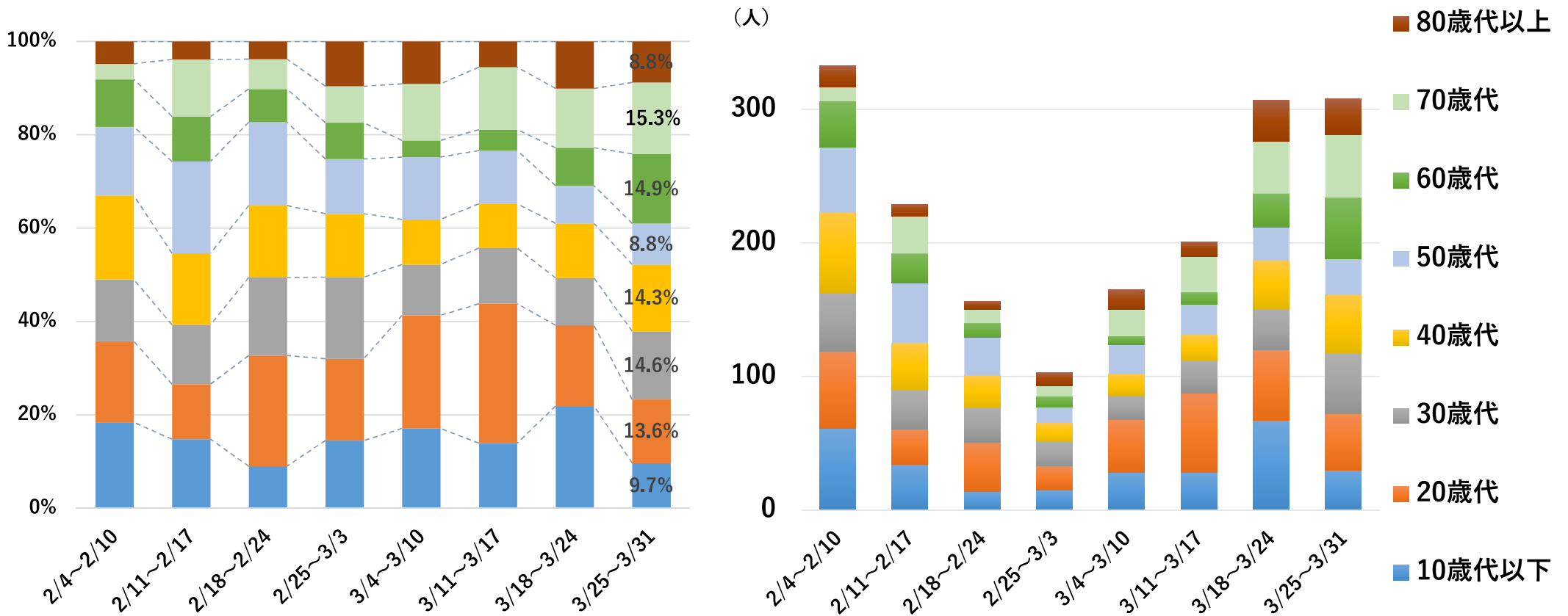
(重症患者数)



# 市内検査数と陽性率の推移

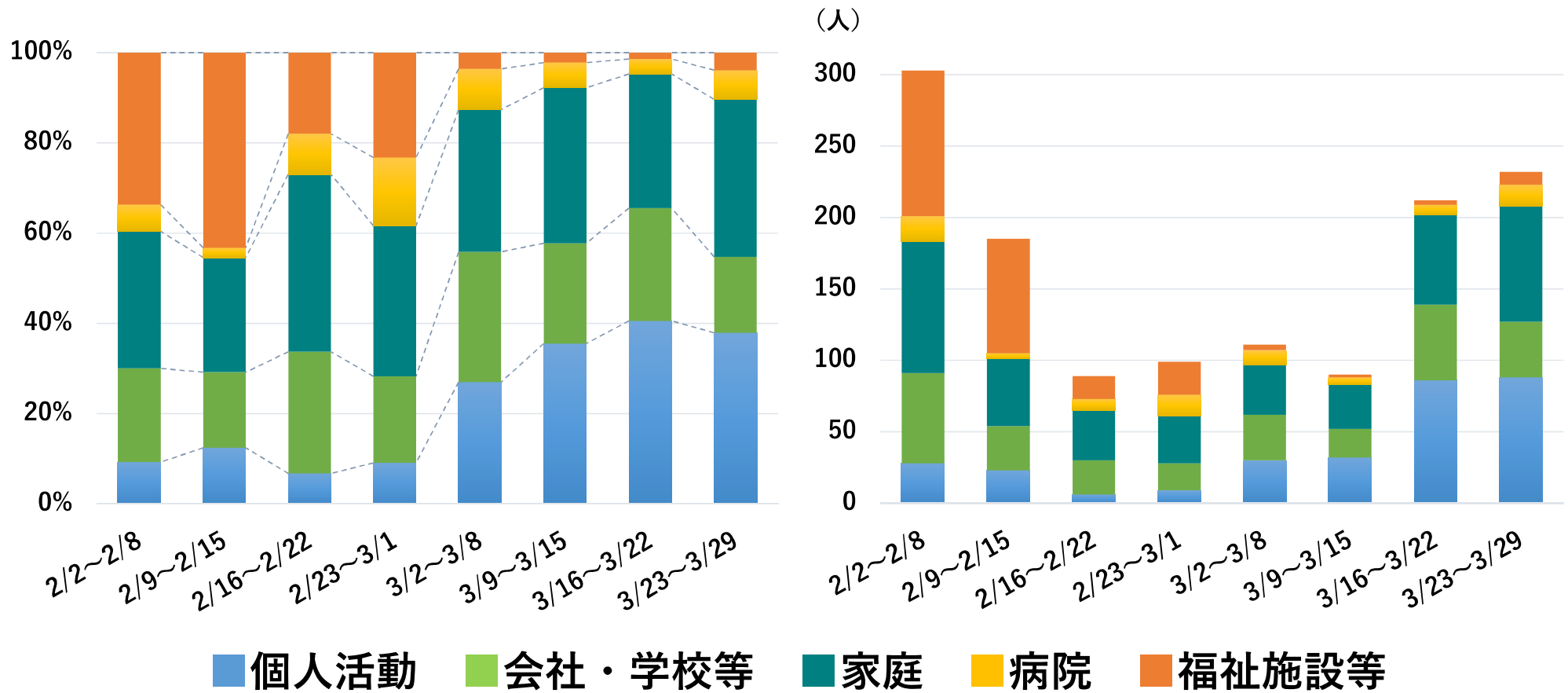


# 市内年齢別感染者数の割合



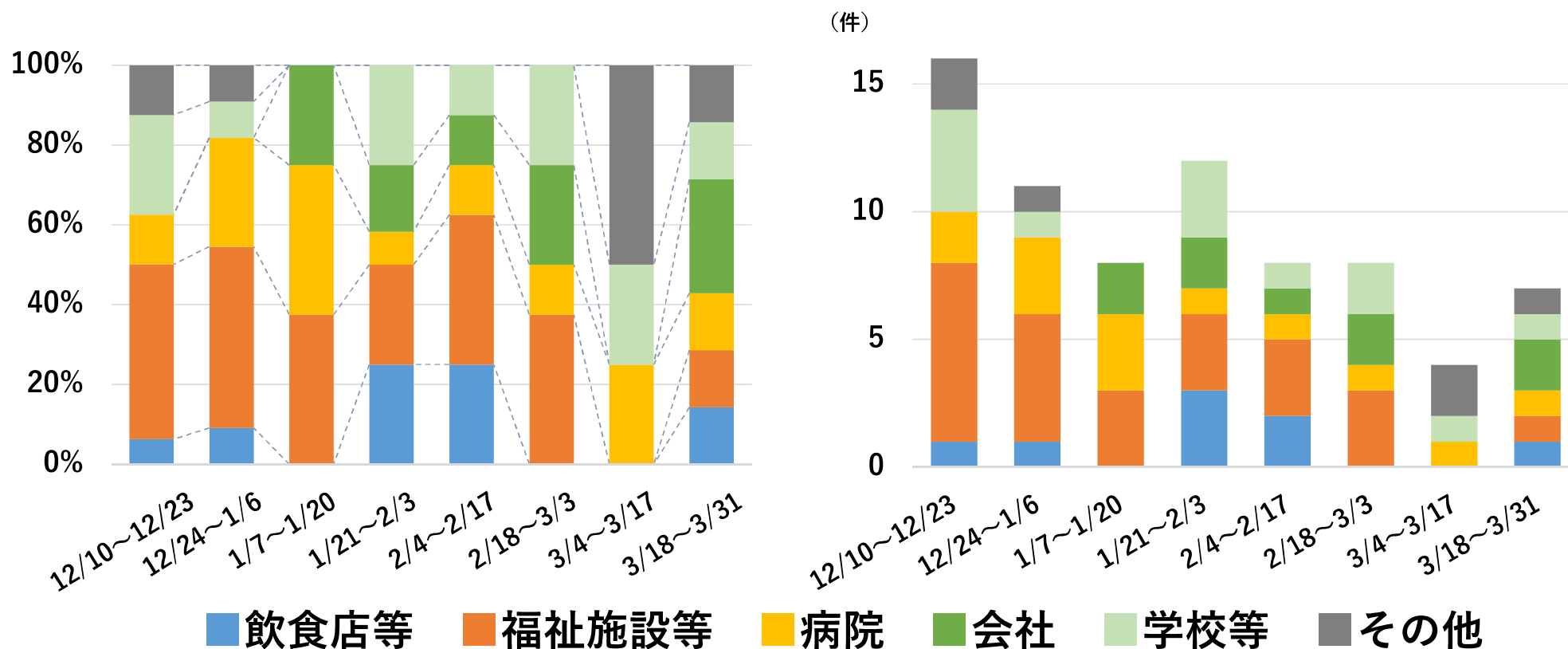
➤ 3月中旬以降、60歳代以上の感染者が増加している状況

# 市内新規感染者（リンクあり）の感染経路



➤ 個人活動及び家庭を感染経路とする割合が増加している状況

# 市内集団感染事例



➤ 3月以降、高齢者が多く参加する集会での集団感染事例が発生し、変異株が関係しているため、感染の広がりに注意が必要

# 変異株PCR(スクリーニング)検査実施状況

	新規陽性 検体数	変異株 検査数	変異株 検査 実施割合	変異株 確認数	変異株検査 陽性率
3月16日～ 3月22日	292	231	79.1%	85	36.8%
3月23日～ 3月29日	315	235	74.6%	139	59.1%

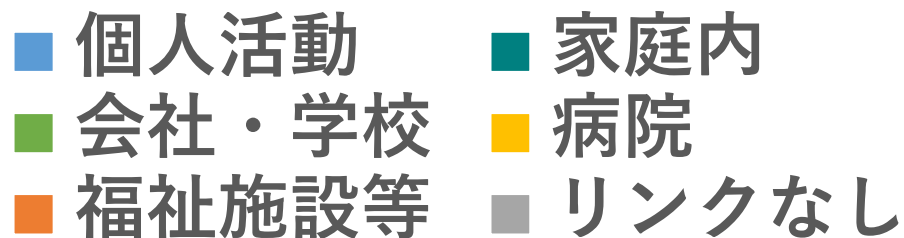
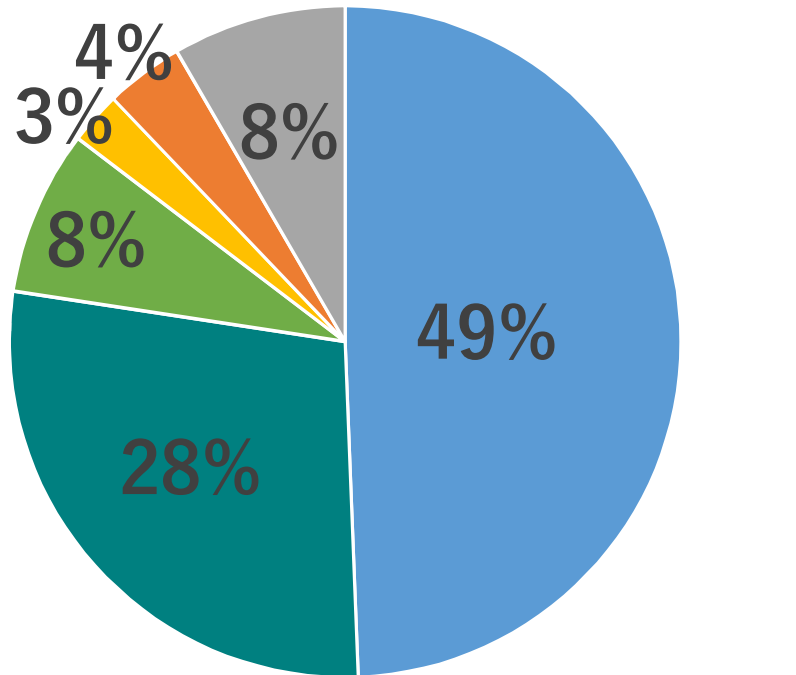


# 区ごとの発生状況

区	中央	北	東	白石	厚別	豊平	清田	南	西	手稲
新規陽性者数	35	30	30	20	1~5	32	1~5	102	15	10
変異株確認数	11	1~5	1~5	6	0	9	1~5	76	1~5	1~5

※3月24日～3月30日（非公表分を除く）

# 新規感染者（変異株）の感染経路



- 感染経路には個人活動や家庭内が多い
- 個人活動の行動歴
  - ・ 知人との交流・会話：約45%  
(例：集会への参加、麻雀)
  - ・ 飲食店での会話：約30%