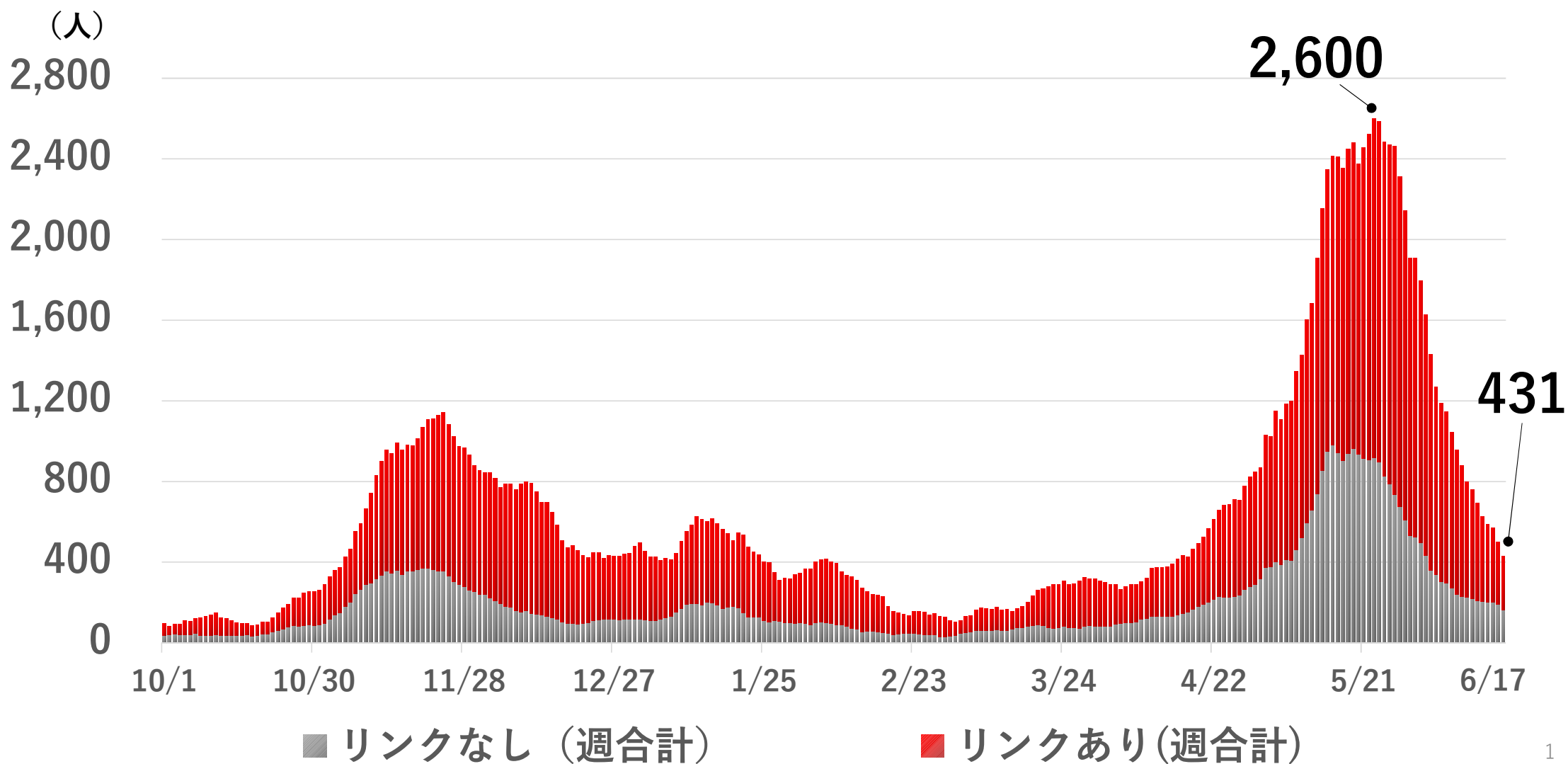


新型コロナウイルス
感染症対策本部会議

札幌市の感染状況について

令和3年6月18日
札幌市保健所

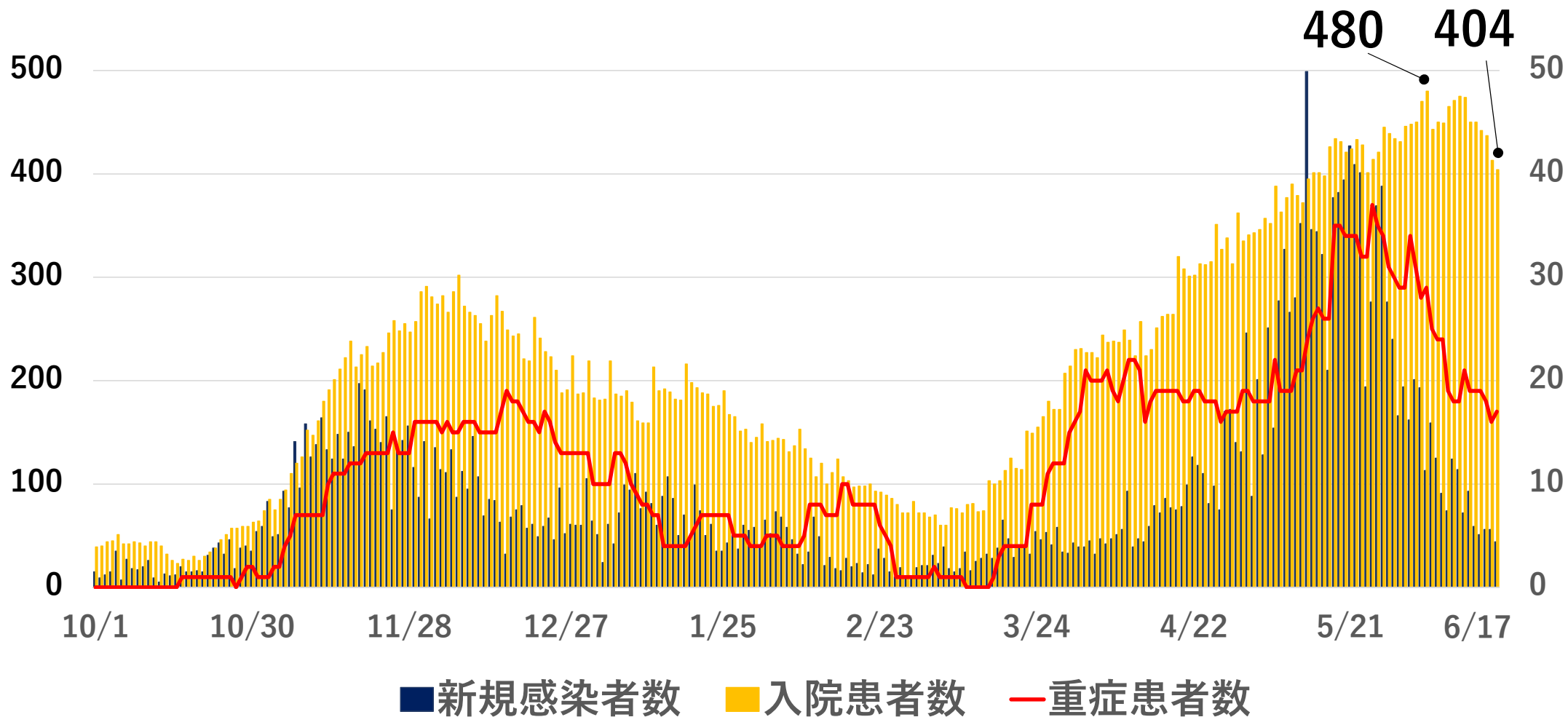
市内新規感染者数の推移



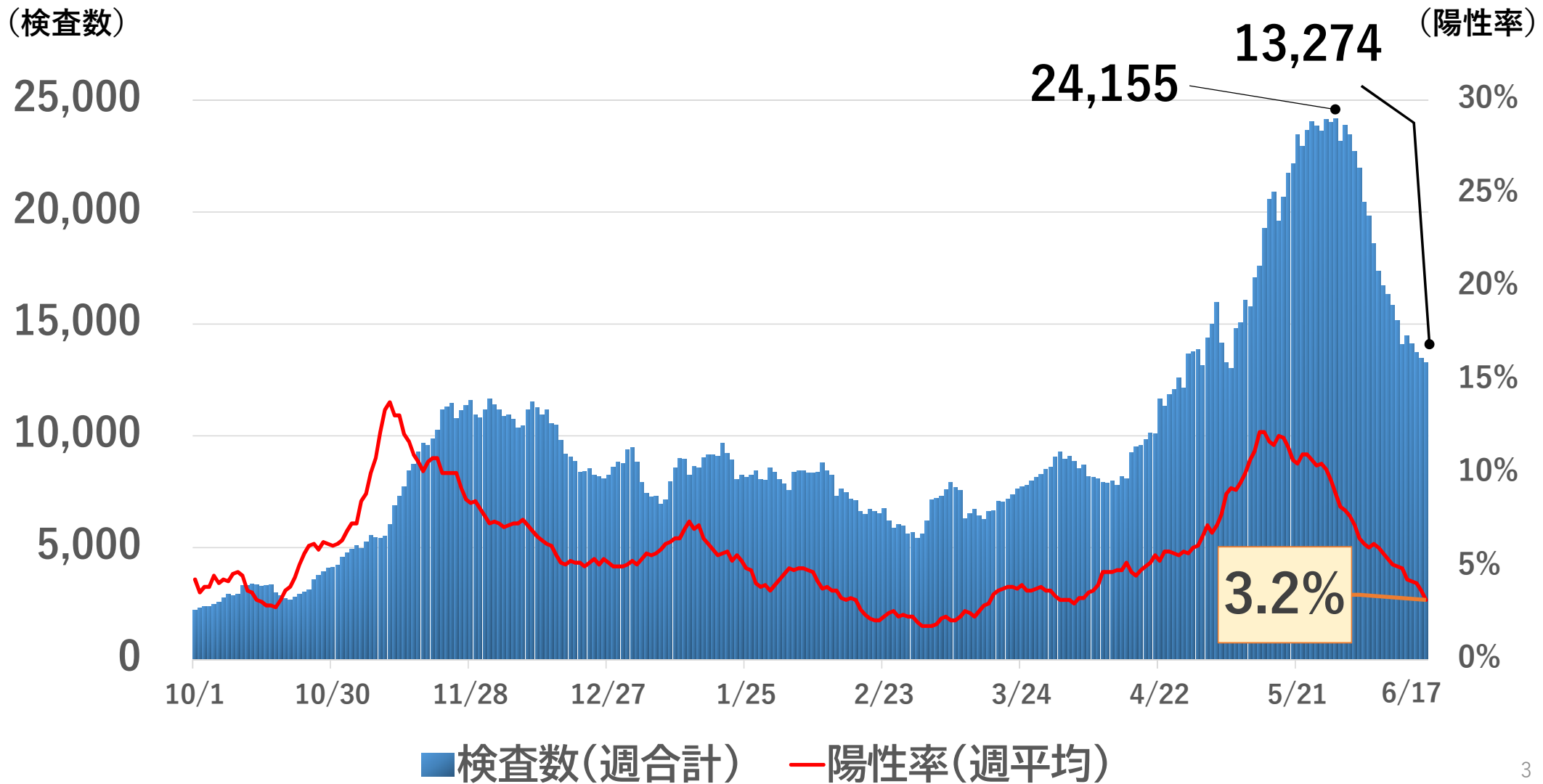
札幌市民の感染者数・入院患者数・重症患者数の推移

(新規感染者・入院患者数)

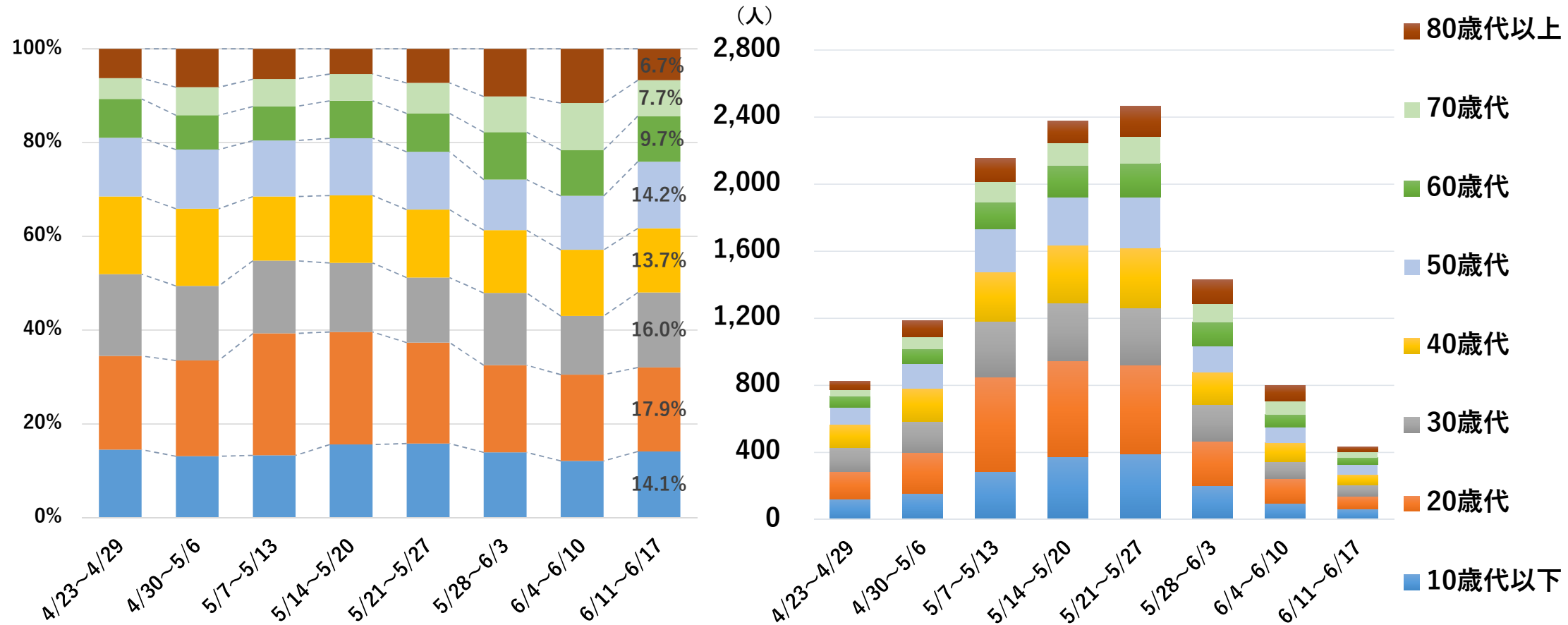
(重症患者数)



市内検査数と陽性率の推移

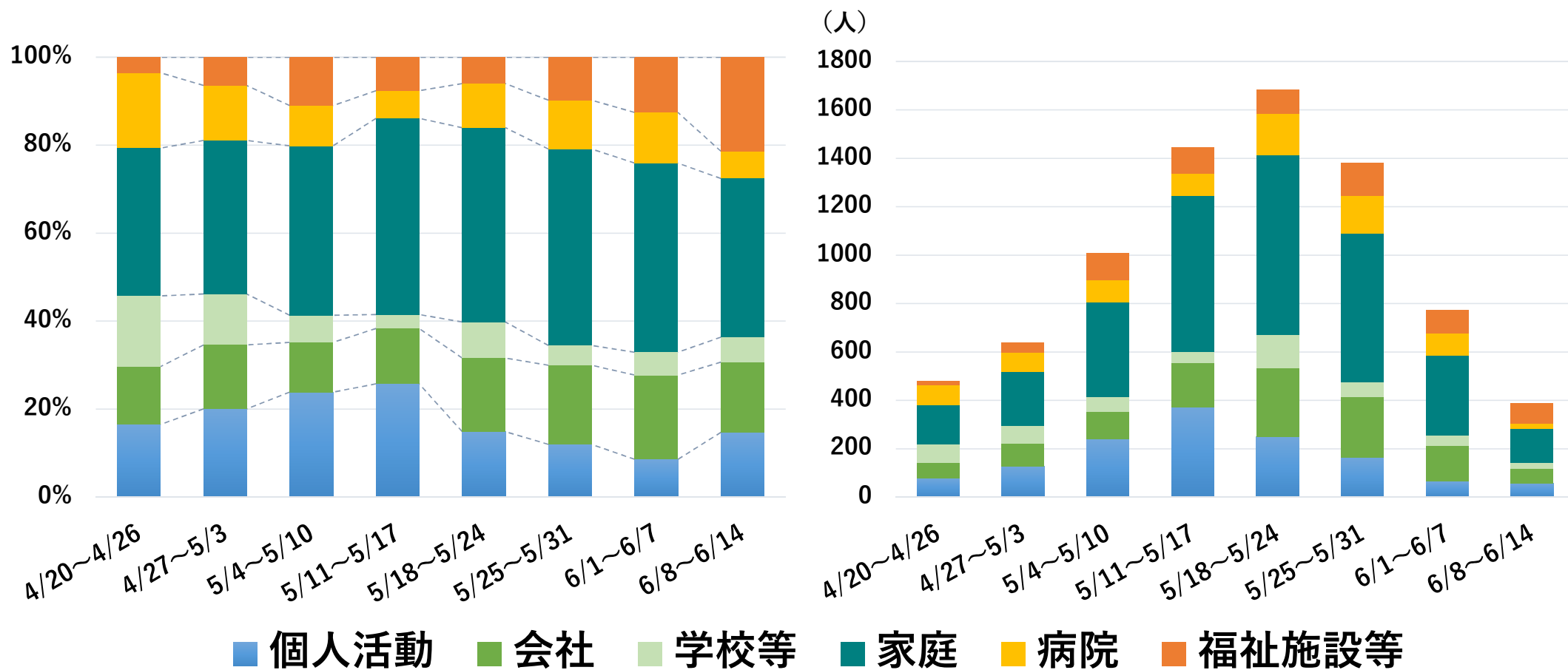


市内年齢別感染者数の割合



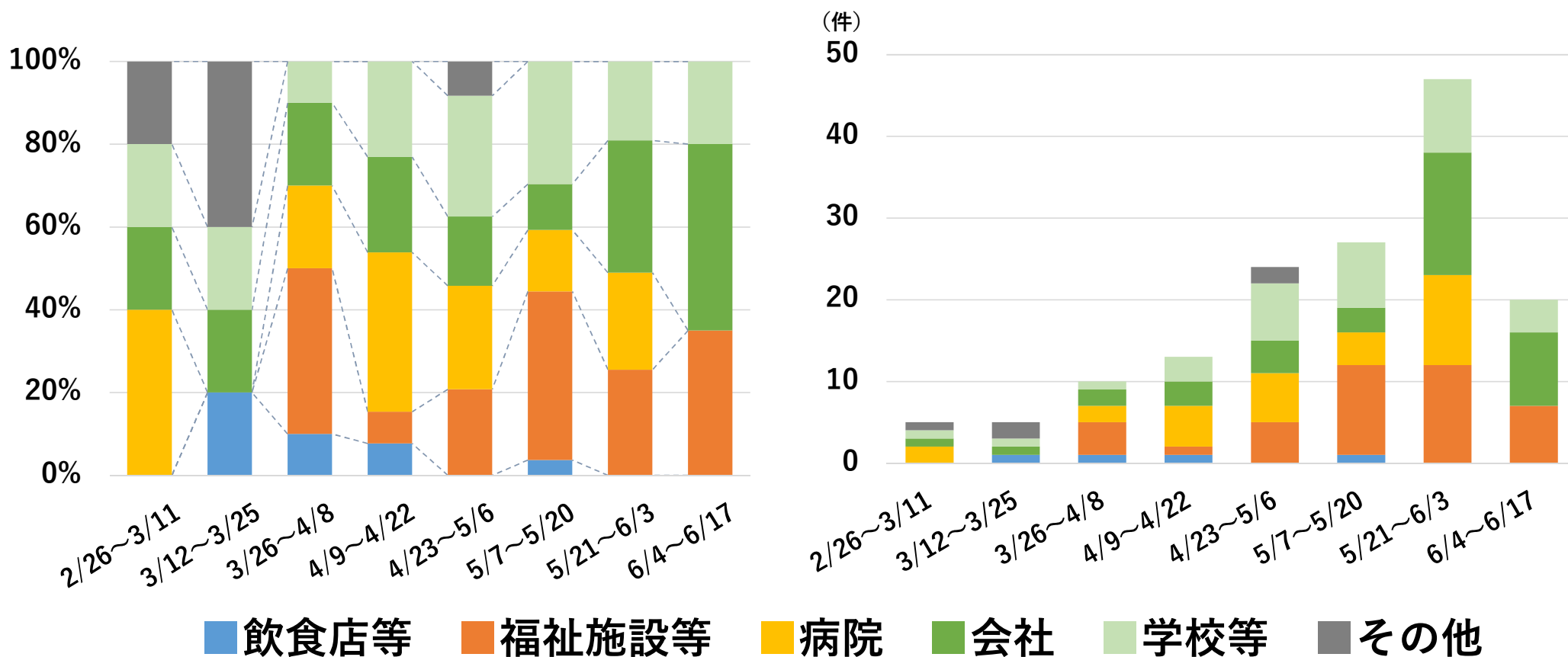
➤ 年代に大きな偏りはみられない

市内新規感染者（リンクあり）の感染経路



➤ 家庭感染の割合が減少する一方、福祉施設や個人活動の割合に増加がみられる

市内集団感染事例



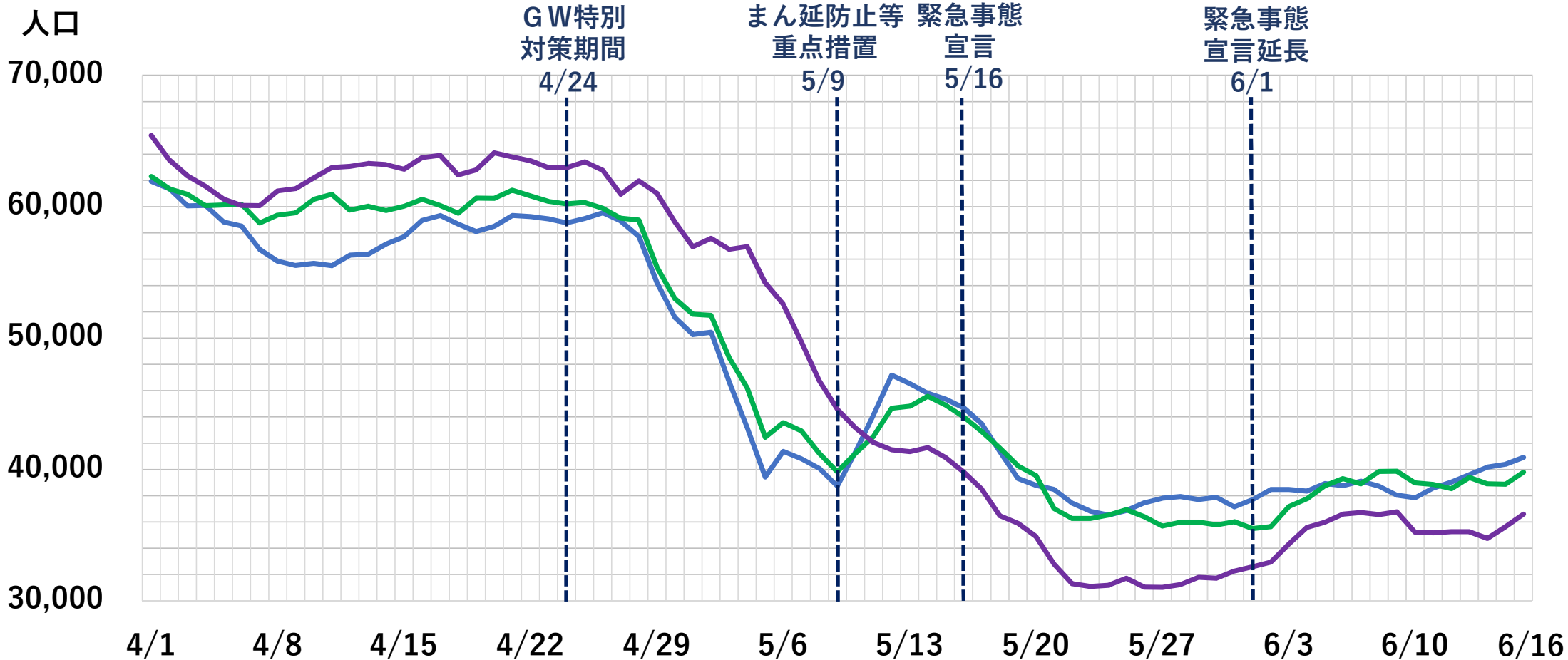
➤ 会社や福祉施設等での集団感染事例の割合が増加
 ➤ 学校等での集団感染も継続的に発生している

市内中心部の人出（20時、7日間平均）

—札幌駅

—大通駅

—すすきの駅



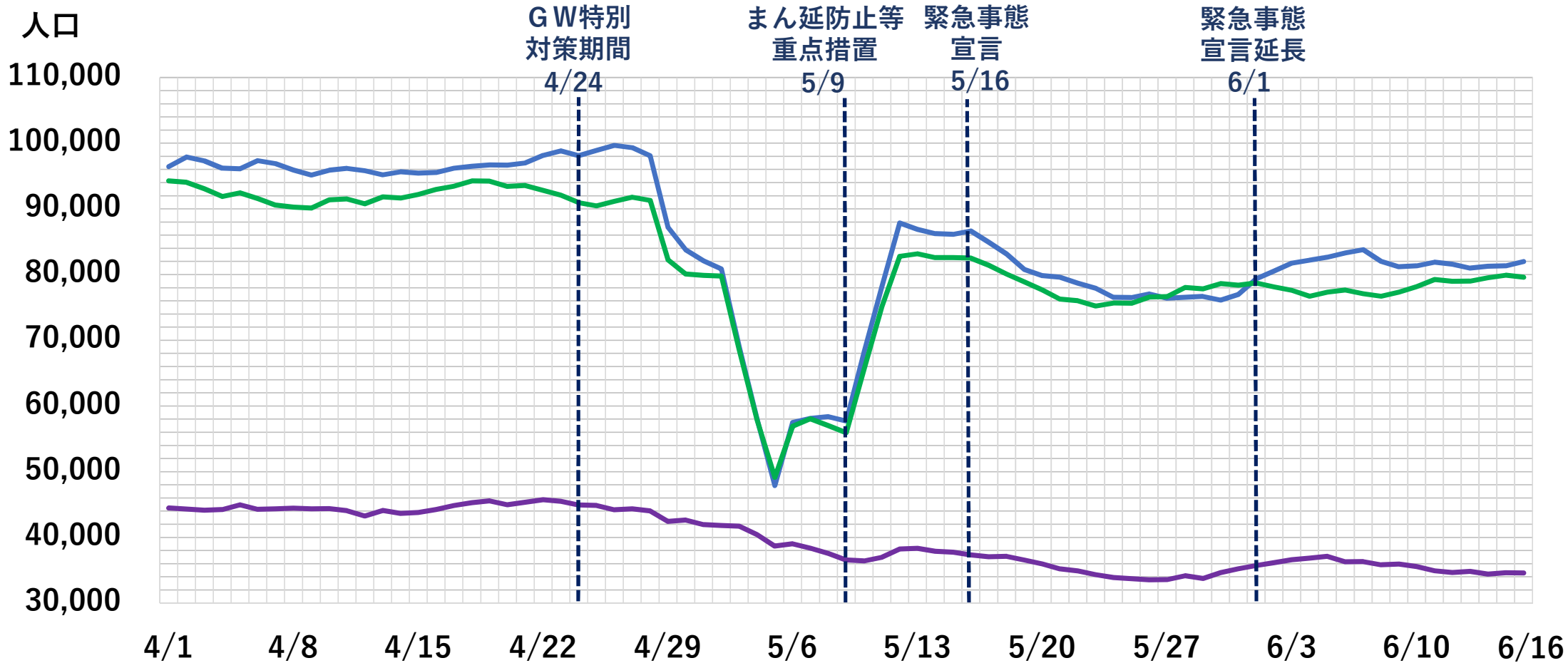
※Agoop社提供データを元に作成

市内中心部の人出（9時、7日間平均）

—札幌駅

—大通駅

—すすきの駅



※Agoop社提供データを元に作成

新型コロナウイルスワクチン接種実績

➤ 6月18日（金）12時時点の接種実績

	対象者 (想定)	1回目		2回目	
		接種者数	接種率	接種者数	接種率
医療従事者	86,779人	92,942	107.1%	74,501	85.9%
高齢者	556,692人	183,800	33.0%	21,198	3.8%
高齢施設従事者等	-	14,349	-	1,741	-
合計	-	291,091	-	97,440	-

※ワクチン接種円滑化システム（V-SYS）への報告件数

※医療従事者等の接種率は、3月までに北海道に接種希望者リストが提出された者に対する割合

※高齢者の接種率は、65歳以上の接種券発行数に対する割合