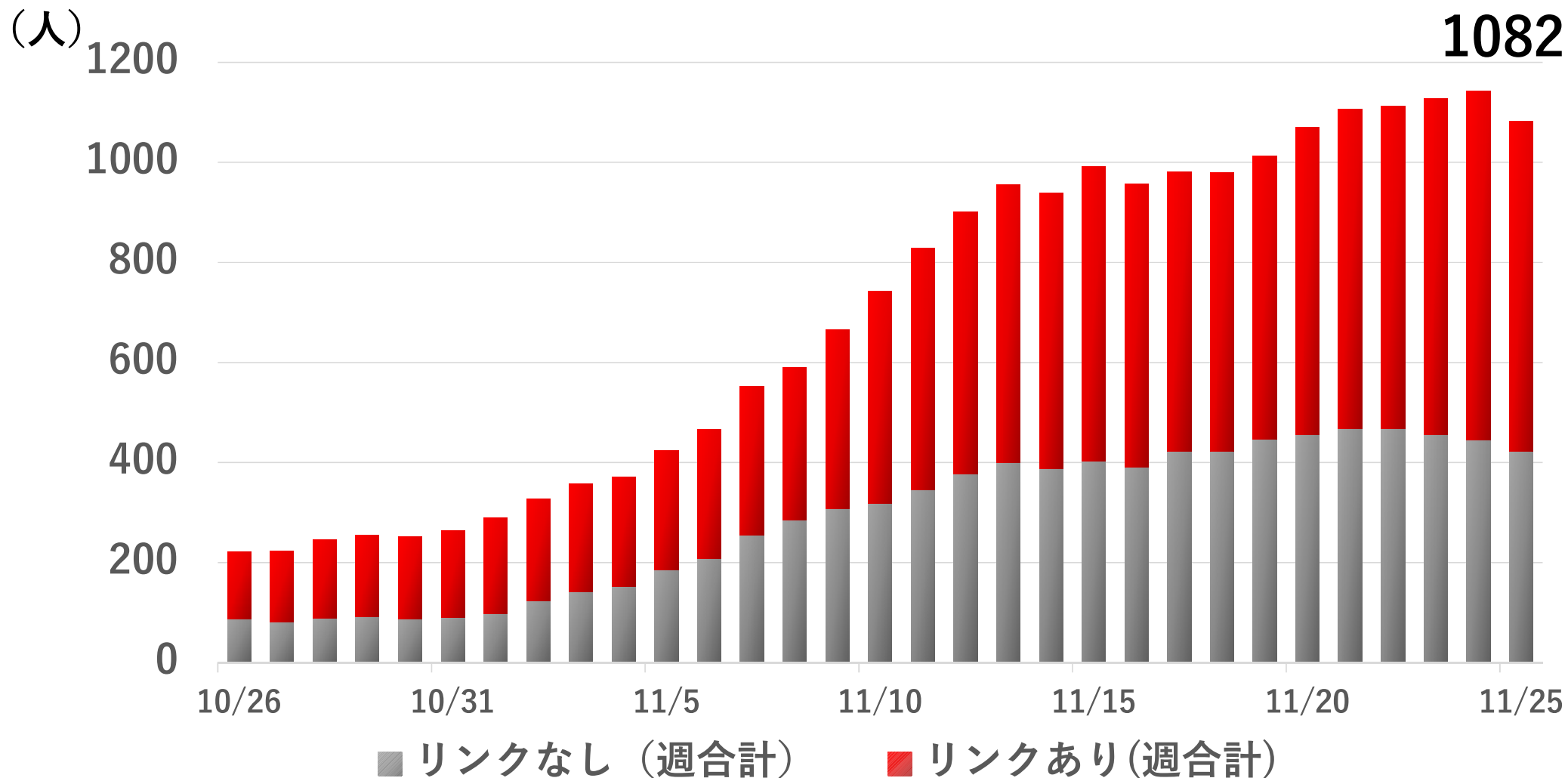


# 札幌市の感染状況について

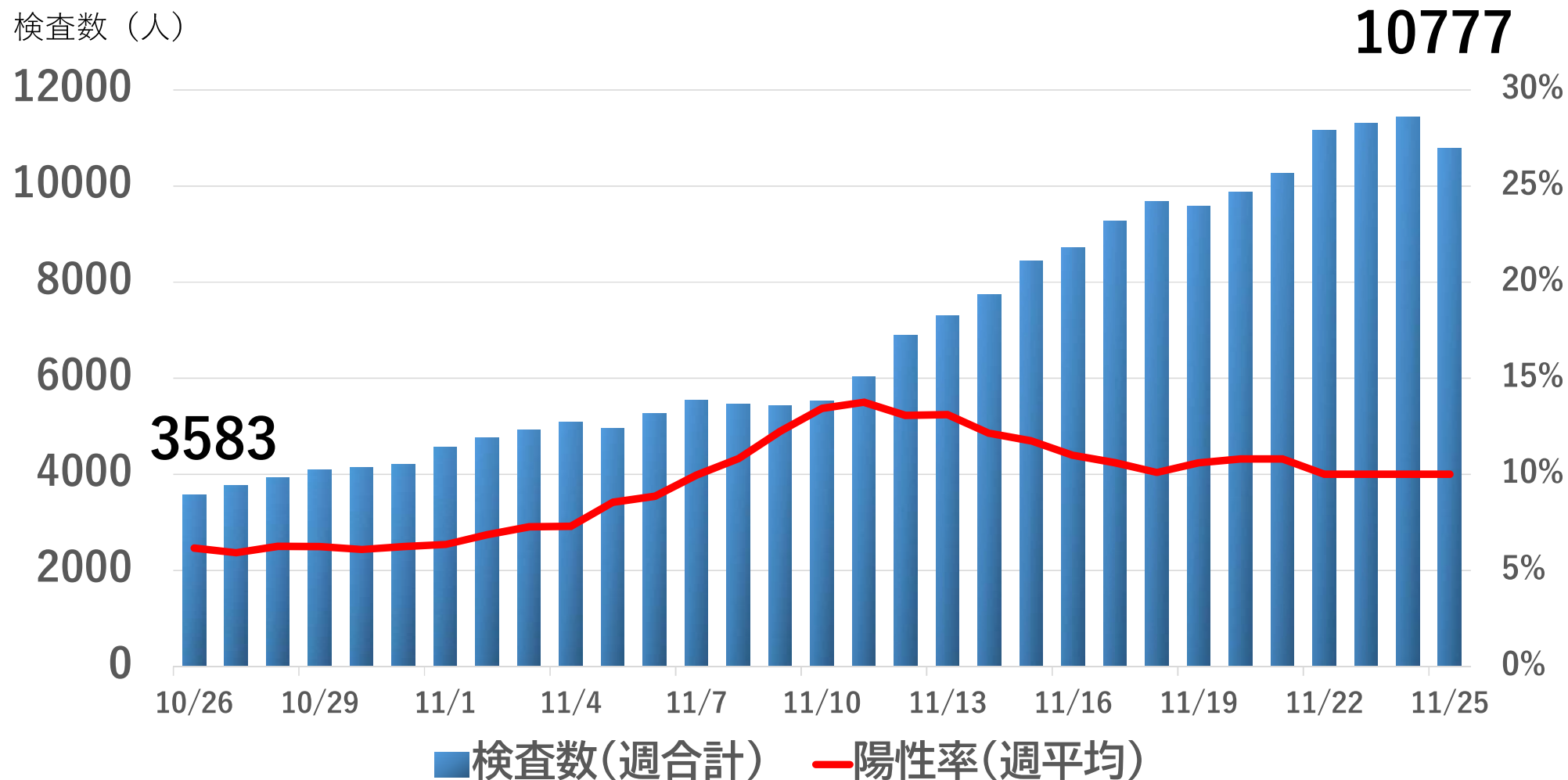
札幌市保健所

# 札幌市内の感染者数の推移

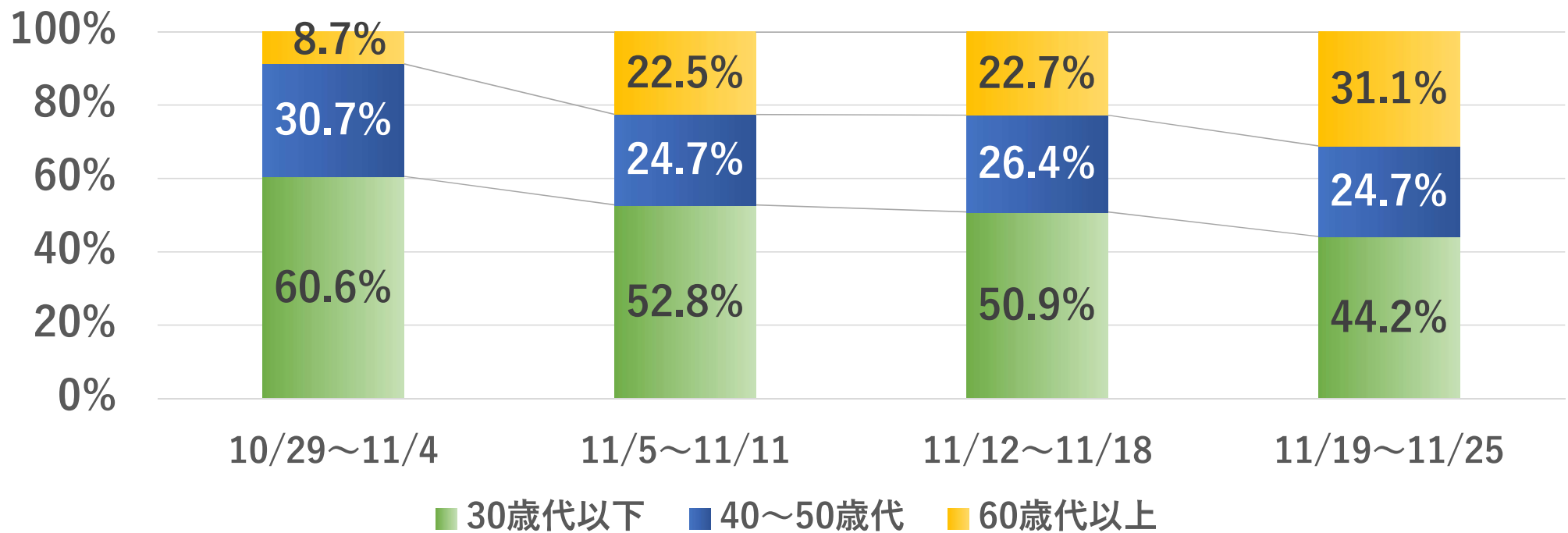
札幌市保健所



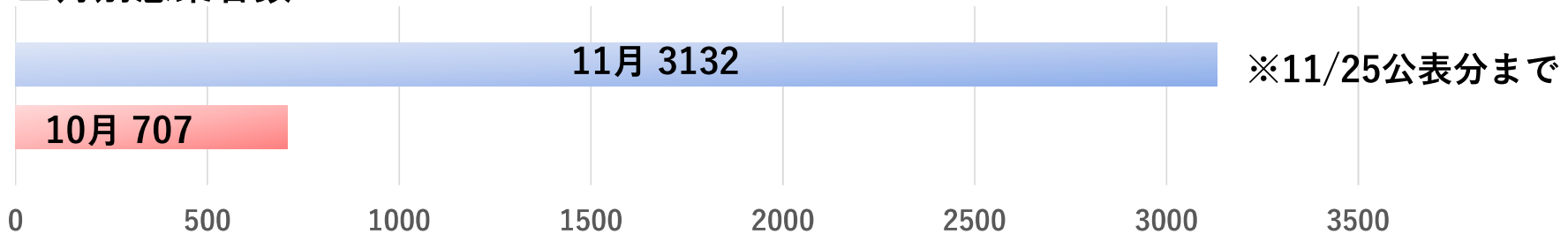
# 札幌市内検査数と陽性率の推移



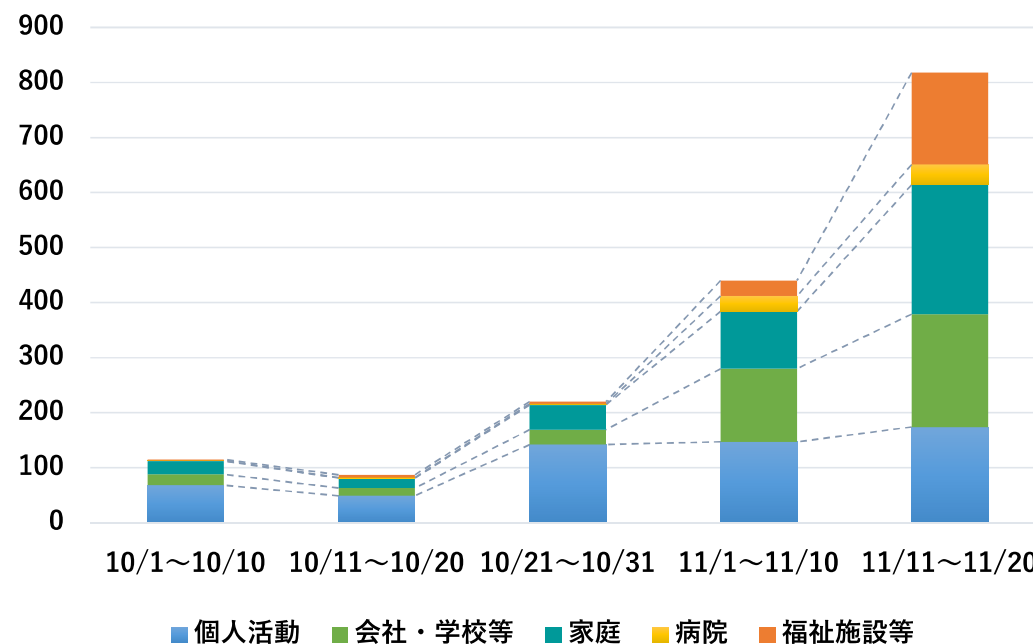
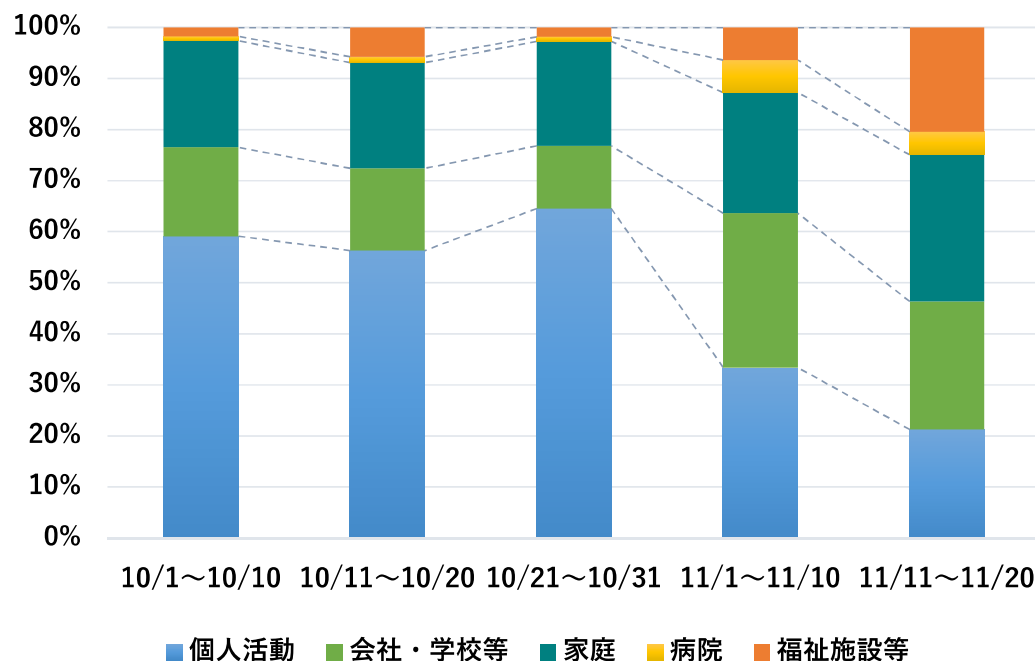
# 年齢別感染者数の割合



## 月別感染者数



# 新規感染者（リンクあり）の感染経路

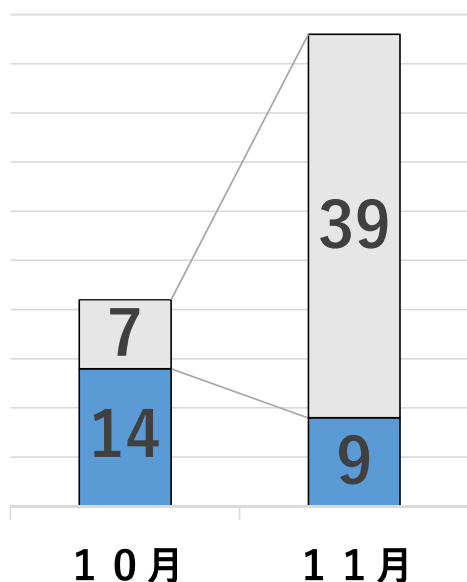


※10/21~10/31（11日間）は10日分に修正して算出

➤ 会社や学校、家庭の割合が増加しており、市中に感染が広がっていると思われる。

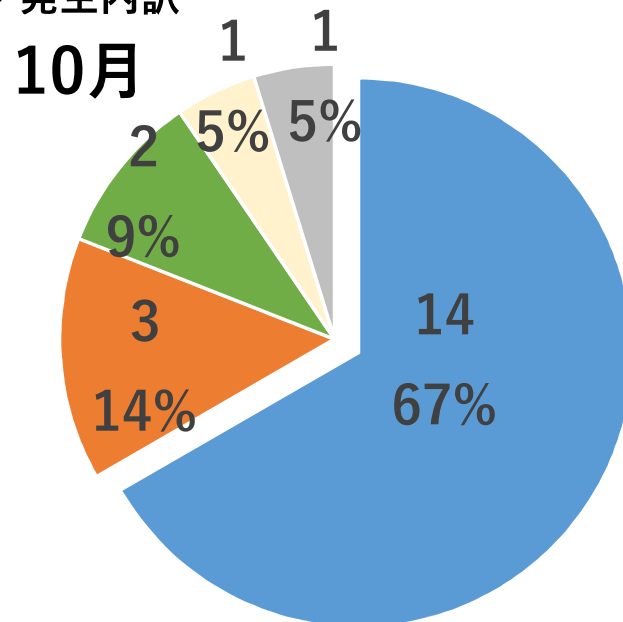
# 札幌市内の集団感染事例（月別）

## ◆ 発生件数



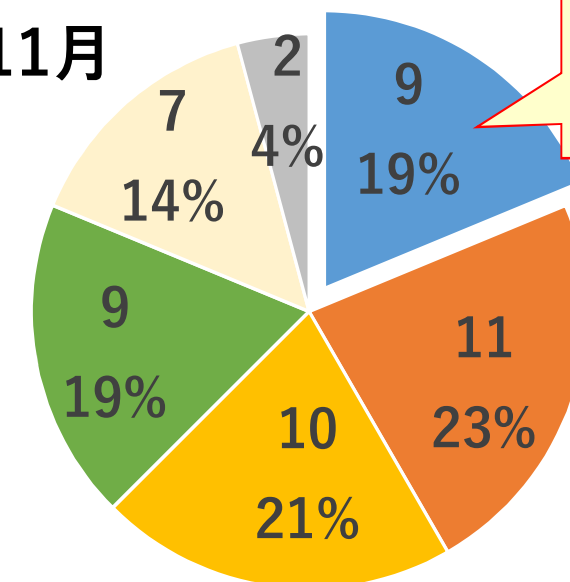
□ その他集団感染事例  
■ 接待飲食店等集団感染事例  
※11/25公表分まで

## ◆ 発生内訳



■ 接待を伴う飲食店等  
■ 福祉施設等  
■ 会社  
■ 学校  
■ その他

### 11月



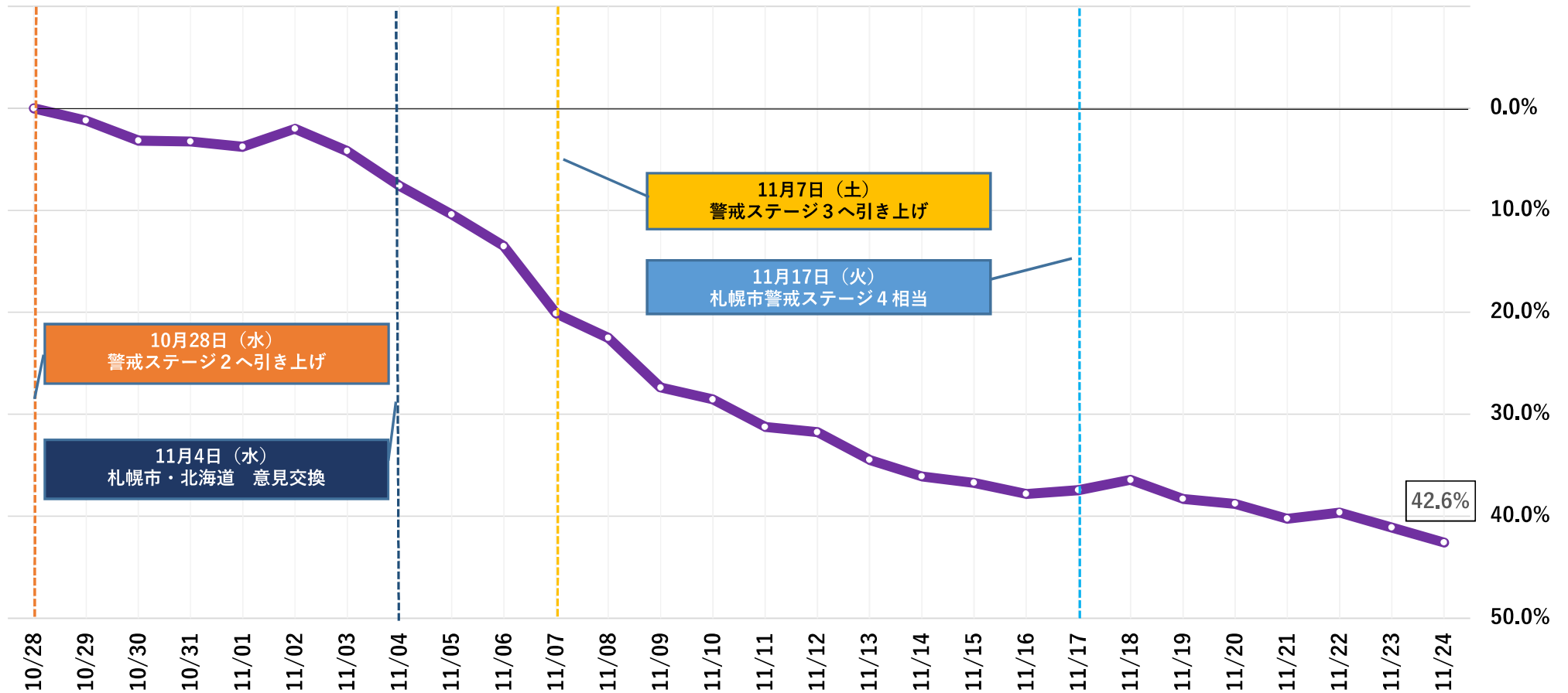
■ 接待を伴う飲食店等  
■ 福祉施設等  
■ 病院  
■ 学校  
■ 会社  
■ その他

11/ 1 ~11/4  
⇒ 4 件  
11/5~11/25  
⇒ 5 件

- 10月はニュークラブやホストクラブといった、接待を伴う飲食店等が多い。
- 11月は病院や福祉施設等での発生により、医療機関においては、病床の受入が抑制されるなど、市民に適切な医療を提供できなくなる恐れが生じている。

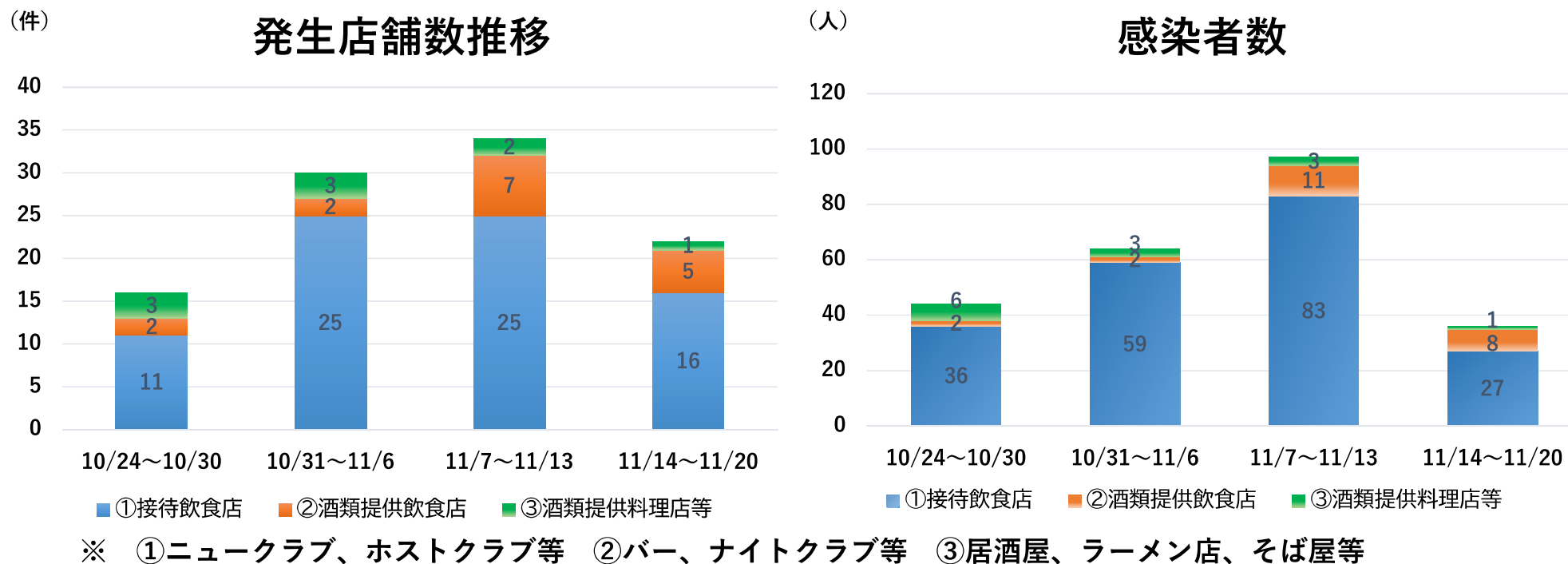
# すすきの 人流の削減率

午後10時時点（7日間平均） 10/28比較



※Agoop社提供データを元に作成

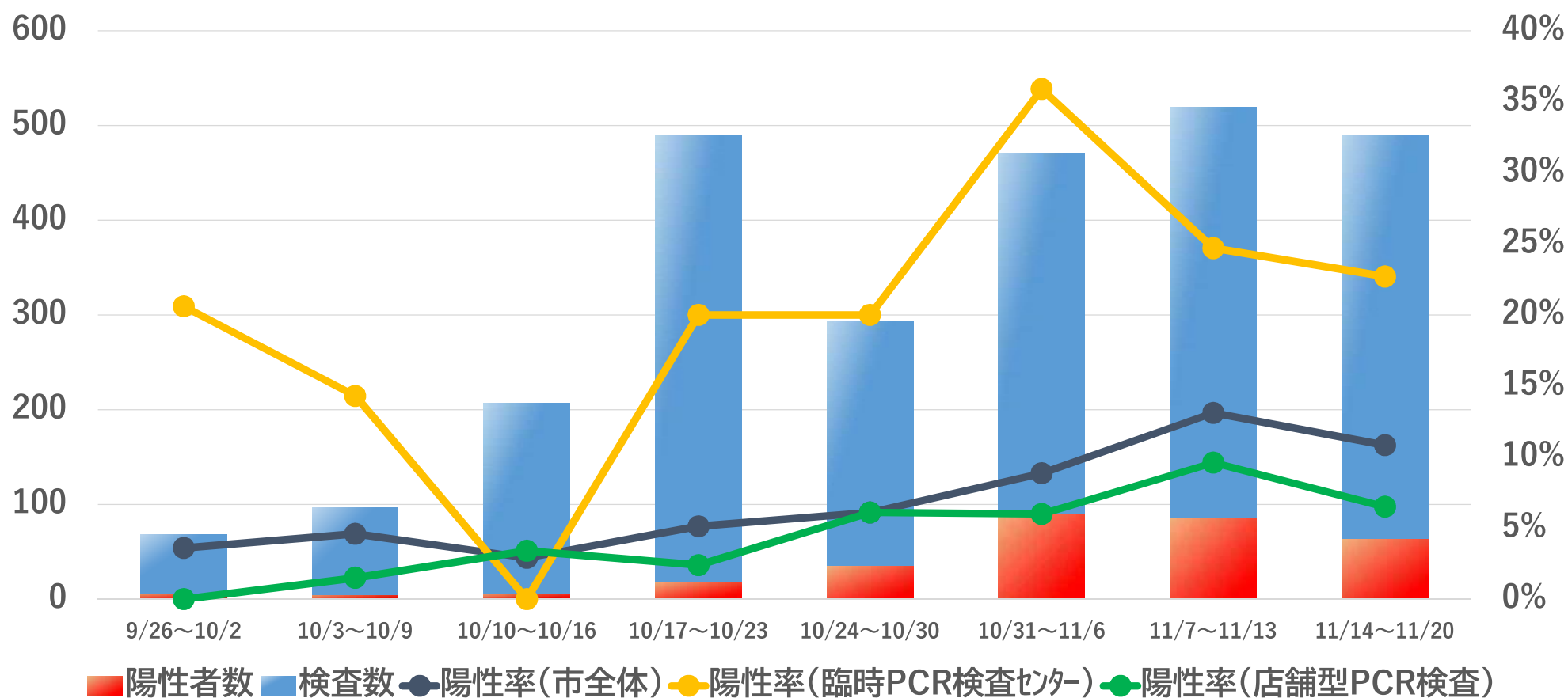
# 営業時間短縮等要請施設における感染状況



➤ 11月以降、減少に転じてはいるものの、接待を伴う飲食店を中心に、依然として感染事例の発生が続いている傾向。

# すすきの地区の重点的検査の状況

※臨時PCR検査センター及び店舗型PCR検査での検査数合計



## すすきの地区における今後の感染拡大防止対策について

### 1 基本的な考え方

最近の新規感染者のうち、すすきの地区の占める割合は減っているものの、

- ①すすきの地区では引き続き一定数の新規感染者が確認されていること、
- ②すすきの地区におけるPCR検査の陽性率が高いことから、すすきの地区において、引き続き、感染拡大防止対策を行う

### 2 想定される対策案

#### (1) 店舗への営業時間短縮等を要請する

- ・酒類を提供する店舗を対象に、一定期間の時間短縮営業等を要請する  
（経済観光局資料 参照）

#### (2) 積極的なPCR検査等を実施する

- ・個別訪問(11月11日、13日)した店舗へ、再度、店舗型PCR検査の依頼を行う
- ・懇談会※(3)の際に、PCR検査の受検勧奨を行う
- ・ビル管理会社に受検勧奨チラシを送付する
- ・ススキノの従業員の目につく場所にポスター掲示などを行う
- ・店舗へのポスティングの際に受検勧奨チラシをあわせて配布する

#### (3) 事業者・関係団体等と丁寧な対話を行う

- ・すすきの地区で飲食店を営む事業者やグループ代表者、業界団体が参加する懇談会（勉強会）を開催する

#### (4) 事業者向けに感染防止対策のさらなる周知を行う

- ・懇談会※(3) 参加事業者との信頼関係の構築を目指すとともに、勉強会参加ステッカーなど協力店舗を明確にする
- ・すすきの観光協会役員を対象とした感染対策の研修を実施する
- ・食品衛生法に基づく申請（新規・更新）時やビル衛生法に基づく調査の機会を活用して感染対策を周知する

#### (5) 市民・来札者に対する普及啓発を継続して行う

## すすきの地区等における更なる営業時間短縮等の要請について

### 1 要請の趣旨

新型コロナウイルス感染症の拡大防止対策を効果的に展開するため、11月7日から11月27日を集中対策期間として酒類提供を行う店舗への営業時間短縮等の要請を実施してきたが、現下の市内の感染状況等を勘案して、より強い協力要請を行うもの。  
(新型インフルエンザ等対策特別措置法第24条第9項に基づく協力要請)

### 2 要請の概要

#### (1) 要請期間

令和2年11月28日(土)から令和2年12月11日(金)まで

#### (2) 要請内容と対象施設

##### ①休業

・札幌市内の接待を伴う飲食店（キャバレー、ホストクラブ等）

##### ②営業時間短縮（営業時間は「午前5時から午後10時」まで）

・すすきの地区の酒類提供を行う飲食店（バー、ナイトクラブ等）

##### ③酒類提供時間短縮（酒類提供時間は「午前5時から午後10時」まで）

・すすきの地区の酒類提供を行うカラオケ店

・すすきの地区の酒類提供を行う料理店等（居酒屋、ラーメン店等）

※すすきの地区：南3条から南8条まで、西2丁目から西6丁目までの区域  
(狸小路については、狸小路1丁目から狸小路7丁目までの狸小路に面する区域)

#### (3) 協力支援金

事業者への周知期間や事業者の準備期間等を考慮し、11月30日(月)から12月11日(金)までの全ての期間において要請に応じた事業者に対して支給する。

##### ①休業【接待を伴う飲食店】

・1店舗あたり60万円

##### ②営業時間短縮【酒類提供を行う飲食店】

・1店舗あたり30万円

##### ③酒類提供時間短縮【酒類提供を行うカラオケ店・酒類提供を行う料理店等】

・1店舗あたり30万円

#### (4) 予算（令和2年第4回定例市議会にて追加提案）

1,540,000千円

〔うち支援金1,470,000千円（①900店舗×600千円＋②③3,100店舗×300千円）  
事務費 70,000千円〕