

【入院】

(後期)

No	疾病名	1人当たり医療費 (年齢調整前) (円)				1人当たり医療費 (年齢調整後) (円)				国との差異 (札幌市) (円)	
		札幌市(a) 被保険者数: 254,453人	北海道 被保険者数: 836,530人	北海道 (札幌市除く) 被保険者数: 582,077人	国(b) 被保険者数: 18,162,003人	札幌市(c) 被保険者数: 254,453人	北海道 被保険者数: 836,530人	北海道 (札幌市除く) 被保険者数: 582,077人	年齢 調整前 (a) - (b)	年齢 調整後 (c) - (b)	
1	脳梗塞	46,242	37,368	33,489	25,168	45,847	36,823	32,878	21,074	20,678	
2	クモ膜下出血	2,569	2,052	1,826	1,604	2,420	1,939	1,729	964	815	
3	脳出血	8,699	7,867	7,503	6,184	8,301	7,509	7,163	2,515	2,117	
4	一過性脳虚血発作	51	80	93	88	51	80	92	▲37	▲37	
5	パーキンソン病	18,572	11,856	8,920	5,979	17,841	11,370	8,542	12,593	11,862	
6	脳腫瘍	622	612	607	406	612	605	602	216	207	
7	うつ病	4,775	4,904	4,960	3,313	4,152	4,274	4,328	1,462	839	
8	認知症	19,896	14,888	12,699	7,683	19,359	14,390	12,218	12,213	11,676	
9	統合失調症	14,465	12,519	11,669	7,951	11,505	10,034	9,391	6,513	3,553	
10	緑内障	481	579	621	566	481	579	622	▲84	▲84	
11	白内障	3,651	3,850	3,937	3,846	3,665	3,865	3,953	▲195	▲180	
12	糖尿病網膜症	174	191	199	180	166	184	192	▲6	▲14	
13	インフルエンザ	78	89	94	88	78	89	93	▲9	▲10	
14	肺がん	8,623	8,010	7,743	6,252	8,785	8,185	7,922	2,371	2,533	
15	肺炎	19,308	17,504	16,715	14,735	19,065	17,116	16,264	4,573	4,330	
16	肺結核・胸膜炎	212	227	233	349	213	225	230	▲137	▲136	
17	気管支喘息	2,234	2,069	1,997	1,493	2,177	2,005	1,930	741	684	
18	肺炎腫	1,314	1,243	1,212	915	1,297	1,208	1,169	399	382	
19	慢性閉塞性肺疾患 (COPD)	2,303	2,001	1,870	1,495	2,280	1,956	1,814	808	785	
20	間質性肺炎	2,635	2,311	2,169	2,163	2,613	2,275	2,127	472	451	
21	気胸	365	347	338	323	366	345	336	43	43	
22	睡眠時無呼吸症候群	156	128	116	86	145	120	109	70	59	
23	非定型 (非結核性) 抗酸菌症	37	30	27	56	37	30	27	▲19	▲20	
24	脂質異常症	308	391	427	316	302	382	417	▲8	▲14	
25	糖尿病	4,253	4,387	4,446	3,512	4,158	4,274	4,325	740	646	
26	痛風・高尿酸血症	140	158	166	162	140	156	163	▲23	▲23	
27	甲状腺機能低下症	116	118	118	115	113	114	114	2	▲1	
28	甲状腺機能亢進症	29	50	60	29	28	49	58	▲0	▲1	
29	甲状腺がん	310	328	335	196	301	321	329	114	105	
30	高血圧症	1,874	2,574	2,880	1,835	1,857	2,538	2,835	40	23	
31	狭心症	15,784	12,215	10,655	8,279	15,605	12,045	10,488	7,505	7,327	
32	心筋梗塞	2,750	2,437	2,300	2,390	2,780	2,450	2,306	360	390	
33	不整脈	19,970	16,417	14,864	13,056	19,642	16,097	14,548	6,913	6,585	
34	心臓弁膜症	13,647	10,646	9,335	6,878	13,456	10,464	9,156	6,769	6,578	
35	心房・心室中隔欠損症	0	0	0	1	0	0	0	▲1	▲1	
36	大動脈瘤	6,478	5,804	5,509	4,247	6,567	5,844	5,528	2,231	2,320	
37	食道がん	1,693	1,545	1,481	1,317	1,742	1,592	1,526	376	425	
38	食道静脈瘤	92	105	111	120	91	105	111	▲28	▲29	
39	逆流性食道炎	767	978	1,071	1,179	758	962	1,052	▲411	▲421	
40	胃がん	5,645	5,047	4,786	4,643	5,805	5,154	4,869	1,002	1,163	
41	胃潰瘍	1,542	1,518	1,508	1,122	1,543	1,514	1,501	420	421	
42	十二指腸潰瘍	314	270	251	263	314	268	247	51	51	

(後期)

No	疾病名	1人当たり医療費（年齢調整前）（円）				1人当たり医療費（年齢調整後）（円）				国との差異（札幌市）（円）	
		札幌市(a) 被保険者数： 254,453人	北海道 被保険者数： 836,530人	北海道 (札幌市除く) 被保険者数： 582,077人	国(b) 被保険者数： 18,162,003人	札幌市(c) 被保険者数： 254,453人	北海道 被保険者数： 836,530人	北海道 (札幌市除く) 被保険者数： 582,077人	年齢 調整前 (a) - (b)	年齢 調整後 (c) - (b)	
43	ヘリコバクターピロリ感染症	42	48	50	26	42	47	49	17	16	
44	大腸がん	9,896	9,395	9,177	6,779	9,976	9,471	9,250	3,117	3,198	
45	大腸ポリープ	1,991	1,577	1,396	1,247	2,015	1,593	1,409	744	767	
46	虫垂炎	328	288	270	302	327	286	268	26	25	
47	腸閉塞	2,496	2,601	2,647	2,174	2,475	2,556	2,591	321	300	
48	潰瘍性腸炎	171	146	136	120	171	147	137	50	50	
49	クローン病	8	12	14	26	7	12	13	▲18	▲18	
50	肝がん	2,375	2,027	1,875	2,092	2,429	2,058	1,896	283	338	
51	B型肝炎	138	137	137	75	134	133	133	63	59	
52	C型肝炎	91	117	128	154	88	114	125	▲64	▲66	
53	アルコール性肝障害	51	81	95	66	52	83	96	▲15	▲14	
54	肝硬変	444	397	377	382	437	391	371	62	55	
55	脂肪肝	51	58	61	23	50	57	60	27	27	
56	胆石症	4,500	4,557	4,582	3,924	4,503	4,528	4,539	577	580	
57	慢性膵炎	137	130	126	90	139	131	128	47	49	
58	膵臓がん	3,275	2,914	2,756	1,970	3,323	2,966	2,810	1,305	1,352	
59	貧血	2,102	2,172	2,203	1,508	2,087	2,142	2,166	593	579	
60	白血病	1,442	938	717	809	1,462	951	728	633	653	
61	聴覚	278	198	163	164	259	184	152	113	94	
62	喉頭がん	907	836	805	617	877	811	783	290	260	
63	骨折	39,825	33,672	30,982	37,304	39,308	33,210	30,544	2,520	2,004	
64	骨粗しょう症	9,262	8,147	7,660	7,009	9,107	8,026	7,553	2,253	2,098	
65	骨がん	54	55	56	50	53	55	56	3	2	
66	関節疾患	19,882	18,444	17,815	16,010	19,488	18,128	17,534	3,872	3,478	
67	腎炎・ネフローゼ	97	110	116	151	98	110	115	▲54	▲53	
68	慢性腎臓病（透析なし）	2,027	2,102	2,135	1,540	1,979	2,039	2,065	487	440	
69	慢性腎臓病（透析あり）	23,689	19,350	17,453	13,337	20,087	16,574	15,038	10,351	6,750	
70	腎結石	562	388	312	207	534	370	298	355	327	
71	尿路結石（尿管・膀胱）	656	594	567	496	638	578	551	160	142	
72	腎臓がん	1,005	1,061	1,086	859	1,007	1,067	1,094	145	148	
73	膀胱がん	2,953	2,683	2,565	2,104	3,036	2,738	2,608	849	932	
74	前立腺がん	2,622	2,630	2,634	2,021	2,727	2,697	2,683	601	706	
75	前立腺肥大	1,420	1,214	1,124	939	1,481	1,247	1,144	481	542	
76	子宮頸がん	293	211	176	172	283	206	172	121	111	
77	子宮体がん	406	363	344	268	391	354	337	138	123	
78	子宮筋腫	49	78	91	55	47	76	89	▲6	▲8	
79	卵巣腫瘍（悪性）	348	325	315	324	335	318	310	24	11	
80	卵巣腫瘍（良性）	86	100	106	78	84	99	106	9	6	
81	乳がん	2,180	1,768	1,588	1,355	2,106	1,724	1,556	825	751	
82	乳腺症	0	0	0	0	0	0	0	▲0	▲0	
83	その他	288,097	253,728	238,704	189,495	280,120	245,874	230,904	98,601	90,624	
84	小児科	0	0	0	0	0	0	0	0	0	
	合計	659,406	571,366	532,880	436,907	640,825	553,867	515,853	222,498	203,918	

資料1

資料2

資料3

資料4

資料5

【通院】

(後期)

No	疾病名	1人当たり医療費 (年齢調整前) (円)				1人当たり医療費 (年齢調整後) (円)			国との差異 (札幌市) (円)	
		札幌市(a) 被保険者数: 254,453人	北海道 被保険者数: 836,530人	北海道 (札幌市除く) 被保険者数: 582,077人	国(b) 被保険者数: 18,162,003人	札幌市(c) 被保険者数: 254,453人	北海道 被保険者数: 836,530人	北海道 (札幌市除く) 被保険者数: 582,077人	年齢 調整前 (a) - (b)	年齢 調整後 (c) - (b)
1	脳梗塞	4,030	4,117	4,155	3,788	4,036	4,106	4,136	242	248
2	クモ膜下出血	19	25	27	21	18	23	26	▲2	▲3
3	脳出血	107	110	112	89	94	98	100	18	4
4	一過性脳虚血発作	82	66	59	130	83	66	59	▲48	▲47
5	パーキンソン病	4,836	4,129	3,819	3,893	4,669	3,997	3,703	943	776
6	脳腫瘍	115	115	115	112	108	109	109	3	▲4
7	うつ病	2,750	2,684	2,655	2,422	2,583	2,537	2,517	328	162
8	認知症	882	483	308	523	864	472	301	359	340
9	統合失調症	1,018	1,199	1,278	1,078	772	923	988	▲61	▲306
10	緑内障	6,179	6,036	5,973	8,153	6,198	6,050	5,985	▲1,973	▲1,954
11	白内障	3,893	3,555	3,407	4,872	3,947	3,602	3,452	▲980	▲925
12	糖尿病網膜症	1,920	1,602	1,462	1,831	1,905	1,592	1,455	89	74
13	インフルエンザ	125	125	126	103	123	124	125	21	20
14	肺がん	6,829	7,476	7,760	7,405	6,935	7,651	7,963	▲576	▲470
15	肺炎	362	358	357	496	359	353	351	▲134	▲137
16	肺結核・胸膜炎	61	51	47	67	62	52	48	▲6	▲5
17	気管支喘息	8,053	7,901	7,835	6,666	7,985	7,837	7,772	1,387	1,319
18	肺炎腫	1,135	1,243	1,291	1,318	1,138	1,235	1,277	▲183	▲179
19	慢性閉塞性肺疾患 (COPD)	2,146	2,099	2,079	2,070	2,139	2,071	2,041	76	69
20	間質性肺炎	1,455	1,335	1,283	1,709	1,429	1,319	1,270	▲254	▲280
21	気胸	11	9	8	10	11	9	8	1	1
22	睡眠時無呼吸症候群	536	392	329	505	541	395	332	31	35
23	非定型 (非結核性) 抗酸菌症	84	64	56	119	84	65	57	▲36	▲35
24	脂質異常症	13,321	12,554	12,219	15,007	13,336	12,612	12,296	▲1,686	▲1,671
25	糖尿病	26,831	27,793	28,214	28,233	26,857	27,804	28,218	▲1,402	▲1,376
26	痛風・高尿酸血症	388	350	334	328	400	360	342	60	72
27	甲状腺機能低下症	769	659	611	822	763	655	607	▲53	▲59
28	甲状腺機能亢進症	376	312	284	230	371	309	283	146	141
29	甲状腺がん	353	303	281	202	343	297	277	150	141
30	高血圧症	23,972	26,357	27,400	26,800	24,134	26,528	27,574	▲2,828	▲2,666
31	狭心症	7,275	6,412	6,035	5,333	7,327	6,425	6,031	1,941	1,994
32	心筋梗塞	251	262	267	358	254	264	268	▲107	▲104
33	不整脈	22,642	23,444	23,795	21,045	22,705	23,404	23,710	1,597	1,660
34	心臓弁膜症	1,522	1,128	956	951	1,506	1,113	942	571	555
35	心房・心室中隔欠損症	0	0	0	0	0	0	0	▲0	▲0
36	大動脈瘤	225	237	242	218	228	239	243	7	10
37	食道がん	378	278	235	315	390	288	243	63	75
38	食道静脈瘤	4	3	2	5	4	3	2	▲1	▲1
39	逆流性食道炎	5,994	5,940	5,917	5,754	5,964	5,909	5,885	240	211
40	胃がん	1,990	1,854	1,795	2,267	2,059	1,923	1,863	▲277	▲208
41	胃潰瘍	4,714	5,082	5,243	3,320	4,728	5,095	5,256	1,394	1,408
42	十二指腸潰瘍	186	177	174	222	188	180	176	▲36	▲33

(後期)

No	疾病名	1人当たり医療費（年齢調整前）（円）				1人当たり医療費（年齢調整後）（円）				国との差異（札幌市）（円）	
		札幌市(a) 被保険者数： 254,453人	北海道 被保険者数： 836,530人	北海道 (札幌市除く) 被保険者数： 582,077人	国(b) 被保険者数： 18,162,003人	札幌市(c) 被保険者数： 254,453人	北海道 被保険者数： 836,530人	北海道 (札幌市除く) 被保険者数： 582,077人	年齢 調整前 (a) - (b)	年齢 調整後 (c) - (b)	
43	ヘリコバクターピロリ感染症	107	106	106	100	108	108	108	7	8	
44	大腸がん	3,348	3,463	3,513	3,396	3,396	3,527	3,585	▲48	▲0	
45	大腸ポリープ	1,134	992	930	1,328	1,163	1,020	958	▲194	▲165	
46	虫垂炎	15	11	10	13	15	12	10	2	2	
47	腸閉塞	98	90	86	117	98	89	85	▲19	▲19	
48	潰瘍性腸炎	486	490	492	428	486	491	494	58	58	
49	クローン病	48	64	70	86	45	61	67	▲38	▲41	
50	肝がん	738	684	660	752	758	697	671	▲15	6	
51	B型肝炎	1,091	1,043	1,021	514	1,071	1,036	1,020	577	558	
52	C型肝炎	1,361	1,169	1,086	1,607	1,335	1,148	1,066	▲246	▲272	
53	アルコール性肝障害	39	34	31	40	40	34	32	▲2	▲1	
54	肝硬変	489	442	422	490	482	437	417	▲1	▲8	
55	脂肪肝	310	304	301	303	312	307	305	8	9	
56	胆石症	474	458	451	368	477	459	452	106	109	
57	慢性膵炎	316	245	214	226	321	249	217	90	95	
58	膵臓がん	832	862	875	868	849	887	904	▲36	▲19	
59	貧血	1,745	1,498	1,391	1,162	1,752	1,507	1,400	583	589	
60	白血病	1,228	1,146	1,110	1,020	1,234	1,149	1,111	209	215	
61	難聴	841	678	607	477	840	678	607	363	363	
62	喉頭がん	524	387	328	378	475	355	302	146	97	
63	骨折	2,587	2,167	1,983	2,417	2,563	2,150	1,969	170	146	
64	骨粗しょう症	17,708	16,525	16,008	17,613	17,491	16,398	15,920	95	▲121	
65	骨がん	5	15	19	10	5	13	17	▲5	▲6	
66	関節疾患	23,477	21,090	20,047	19,983	22,446	20,266	19,313	3,494	2,464	
67	腎炎・ネフローゼ	142	130	124	182	141	129	124	▲41	▲41	
68	慢性腎臓病（透析なし）	3,452	4,172	4,486	3,238	3,217	3,879	4,169	214	▲21	
69	慢性腎臓病（透析あり）	36,088	30,752	28,419	27,712	27,495	23,887	22,309	8,376	▲217	
70	腎結石	89	90	90	86	89	90	90	3	3	
71	尿路結石（尿管・膀胱）	93	105	110	110	92	105	110	▲18	▲18	
72	腎臓がん	1,040	1,046	1,048	925	1,036	1,052	1,059	115	111	
73	膀胱がん	1,078	931	867	1,030	1,117	956	886	48	87	
74	前立腺がん	10,213	10,162	10,140	10,234	10,787	10,464	10,323	▲21	553	
75	前立腺肥大	5,113	5,771	6,058	4,905	5,350	5,925	6,177	208	445	
76	子宮頸がん	58	50	46	71	56	49	46	▲13	▲15	
77	子宮体がん	118	113	111	98	112	109	108	19	13	
78	子宮筋腫	56	42	36	47	55	41	35	9	8	
79	卵巣腫瘍（悪性）	218	231	236	291	212	228	236	▲73	▲79	
80	卵巣腫瘍（良性）	26	27	28	30	25	27	28	▲5	▲5	
81	乳がん	3,467	2,889	2,637	2,699	3,350	2,824	2,594	768	651	
82	乳腺症	2	2	1	3	2	2	1	▲1	▲1	
83	その他	166,062	156,976	153,005	149,411	161,319	152,601	148,790	16,652	11,908	
84	小児科	0	0	0	0	0	0	0	0	0	
	合計	444,128	425,773	417,749	413,560	429,686	412,454	404,921	30,568	16,127	

資料1

資料2

資料3

資料4

資料5

4 後期高齢者医療費（KDB 生活習慣病分類医療費）

(1) レセプト件数（令和元年度）

【入院・通院合計】

（後期）

No	疾病名	レセプト件数（件）			
		札幌市 被保険者数： 254,453人	北海道 被保険者数： 836,530人	北海道 （札幌市除く） 被保険者数： 582,077人	国 被保険者数： 18,162,003人
1	糖尿病	217,215	743,088	525,873	18,268,347
2	高血圧症	348,848	1,251,496	902,648	31,537,809
3	脂質異常症	168,025	530,736	362,711	15,574,211
4	高尿酸血症	3,805	12,676	8,871	277,312
5	脂肪肝	3,353	10,856	7,503	255,444
6	動脈硬化症	8,681	28,121	19,440	583,392
7	脳出血	4,869	14,778	9,909	245,321
8	脳梗塞	63,432	206,050	142,618	4,106,276
9	狭心症	70,381	209,845	139,464	4,270,945
10	心筋梗塞	2,409	8,142	5,733	257,970
	合計	891,018	3,015,788	2,124,770	75,377,027

【入院】

（後期）

No	疾病名	レセプト件数（件）			
		札幌市 被保険者数： 254,453人	北海道 被保険者数： 836,530人	北海道 （札幌市除く） 被保険者数： 582,077人	国 被保険者数： 18,162,003人
1	糖尿病	2,645	9,404	6,759	167,003
2	高血圧症	1,509	6,928	5,419	108,928
3	脂質異常症	226	996	770	17,521
4	高尿酸血症	23	86	63	2,313
5	脂肪肝	46	172	126	1,645
6	動脈硬化症	385	1,213	828	19,770
7	脳出血	3,533	10,438	6,905	169,785
8	脳梗塞	17,533	47,764	30,231	704,338
9	狭心症	6,101	15,573	9,472	227,135
10	心筋梗塞	456	1,548	1,092	33,233
	合計	32,457	94,122	61,665	1,451,671

【通院】

(後期)

No	疾病名	レセプト件数 (件)			
		札幌市 被保険者数： 254,453人	北海道 被保険者数： 836,530人	北海道 (札幌市除く) 被保険者数： 582,077人	国 被保険者数： 18,162,003人
1	糖尿病	214,570	733,684	519,114	18,101,344
2	高血圧症	347,339	1,244,568	897,229	31,428,881
3	脂質異常症	167,799	529,740	361,941	15,556,690
4	高尿酸血症	3,782	12,590	8,808	274,999
5	脂肪肝	3,307	10,684	7,377	253,799
6	動脈硬化症	8,296	26,908	18,612	563,622
7	脳出血	1,336	4,340	3,004	75,536
8	脳梗塞	45,899	158,286	112,387	3,401,938
9	狭心症	64,280	194,272	129,992	4,043,810
10	心筋梗塞	1,953	6,594	4,641	224,737
合計		858,561	2,921,666	2,063,105	73,925,356

資料 1

資料 2

資料 3

資料 4

資料 5

(2) 一人当たり医療費 (令和元年度)

(後期)

【入院・通院合計】

No	疾病名	1人当たり医療費 (年齢調整前) (円)				1人当たり医療費 (年齢調整後) (円)			国との差異 (札幌市) (円)	
		札幌市(a) 被保険者数： 372,612人	北海道 被保険者数： 1,125,381人	北海道 (札幌市除く) 被保険者数： 752,769人	国(b) 被保険者数： 27,083,475人	札幌市(c) 被保険者数： 372,612人	北海道 被保険者数： 1,125,381人	北海道 (札幌市除く) 被保険者数： 752,769人	年齢 調整前 (a) - (b)	年齢 調整後 (c) - (b)
1	糖尿病	32,635	33,534	33,927	33,307	32,571	33,439	33,819	▲671	▲736
2	高血圧症	25,846	28,931	30,280	28,635	25,995	29,076	30,423	▲2,789	▲2,640
3	脂質異常症	13,629	12,945	12,646	15,323	13,639	12,997	12,716	▲1,694	▲1,684
4	高尿酸血症	251	245	242	243	256	248	245	8	13
5	脂肪肝	361	362	362	326	363	365	366	35	37
6	動脈硬化症	2,195	1,961	1,859	1,550	2,157	1,921	1,818	644	607
7	脳出血	9,042	8,072	7,648	6,300	8,617	7,697	7,295	2,742	2,317
8	脳梗塞	50,272	41,485	37,644	28,957	49,908	40,941	37,022	21,315	20,951
9	狭心症	23,058	18,627	16,690	13,612	22,963	18,485	16,528	9,447	9,351
10	心筋梗塞	2,964	2,615	2,462	2,681	2,998	2,631	2,470	283	317
合計		160,254	148,778	143,761	130,935	159,467	147,801	142,701	29,320	28,533

※端数処理の都合上、入院と通院の合計と一致しない場合があります

【入院】

(後期)

No	疾病名	1人当たり医療費（年齢調整前）（円）				1人当たり医療費（年齢調整後）（円）			国との差異（札幌市）（円）	
		札幌市(a) 被保険者数： 372,612人	北海道 被保険者数： 1,125,381人	北海道 （札幌市除く） 被保険者数： 752,769人	国(b) 被保険者数： 27,083,475人	札幌市(c) 被保険者数： 372,612人	北海道 被保険者数： 1,125,381人	北海道 （札幌市除く） 被保険者数： 752,769人	年齢 調整前 (a) - (b)	年齢 調整後 (c) - (b)
1	糖尿病	4,262	4,449	4,531	3,588	4,162	4,331	4,406	674	574
2	高血圧症	1,874	2,574	2,880	1,835	1,857	2,538	2,835	40	23
3	脂質異常症	308	391	427	316	302	382	417	▲8	▲14
4	高尿酸血症	29	32	34	42	29	32	33	▲13	▲13
5	脂肪肝	51	58	61	23	50	57	60	27	27
6	動脈硬化症	1,273	1,126	1,062	807	1,241	1,097	1,034	466	434
7	脳出血	8,935	7,961	7,536	6,209	8,526	7,599	7,194	2,726	2,317
8	脳梗塞	46,242	37,368	33,489	25,168	45,847	36,823	32,878	21,074	20,678
9	狭心症	15,784	12,215	10,655	8,279	15,605	12,045	10,488	7,505	7,327
10	心筋梗塞	2,717	2,358	2,200	2,328	2,747	2,371	2,207	389	419
合計		81,475	68,532	62,875	48,594	80,366	67,275	61,552	32,880	31,772

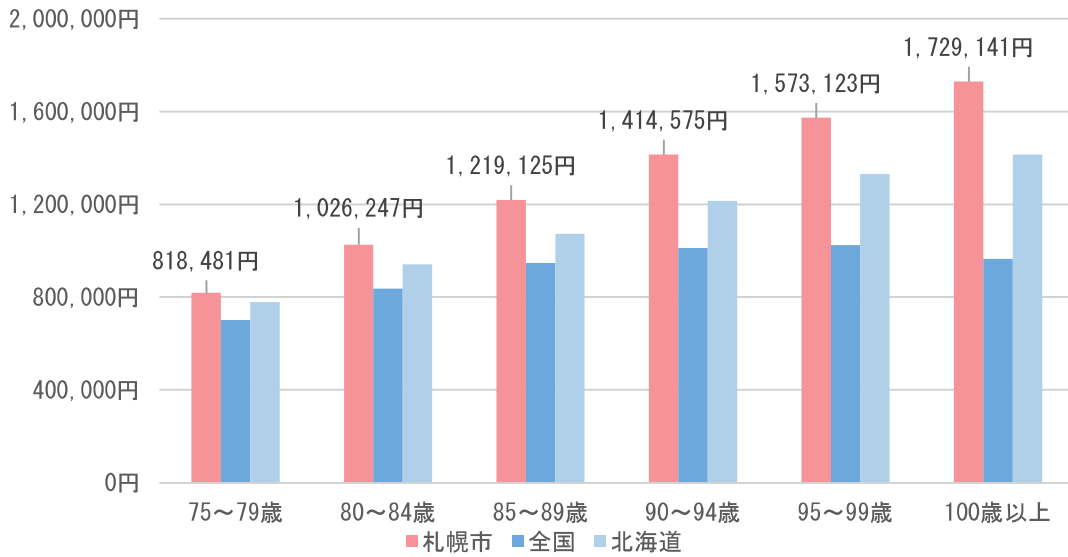
【通院】

(後期)

No	疾病名	1人当たり医療費（年齢調整前）（円）				1人当たり医療費（年齢調整後）（円）			国との差異（札幌市）（円）	
		札幌市(a) 被保険者数： 372,612人	北海道 被保険者数： 1,125,381人	北海道 （札幌市除く） 被保険者数： 752,769人	国(b) 被保険者数： 27,083,475人	札幌市(c) 被保険者数： 372,612人	北海道 被保険者数： 1,125,381人	北海道 （札幌市除く） 被保険者数： 752,769人	年齢 調整前 (a) - (b)	年齢 調整後 (c) - (b)
1	糖尿病	28,374	29,085	29,396	29,719	28,393	29,090	29,394	▲1,345	▲1,327
2	高血圧症	23,972	26,357	27,400	26,800	24,134	26,528	27,574	▲2,828	▲2,666
3	脂質異常症	13,321	12,554	12,219	15,007	13,336	12,612	12,296	▲1,686	▲1,671
4	高尿酸血症	222	212	208	201	227	217	212	21	26
5	脂肪肝	310	304	301	303	312	307	305	8	9
6	動脈硬化症	922	835	797	744	914	822	782	178	170
7	脳出血	107	111	113	91	94	99	101	16	3
8	脳梗塞	4,030	4,117	4,155	3,788	4,036	4,106	4,136	242	248
9	狭心症	7,275	6,412	6,035	5,333	7,327	6,425	6,031	1,941	1,994
10	心筋梗塞	247	258	262	353	251	260	264	▲106	▲102
合計		78,780	80,245	80,886	82,340	79,025	80,466	81,096	▲3,560	▲3,315

5 後期高齢者医療費データ

(1) 後期高齢者年代別一人当たり医療費（令和元年度、入院通院合計）

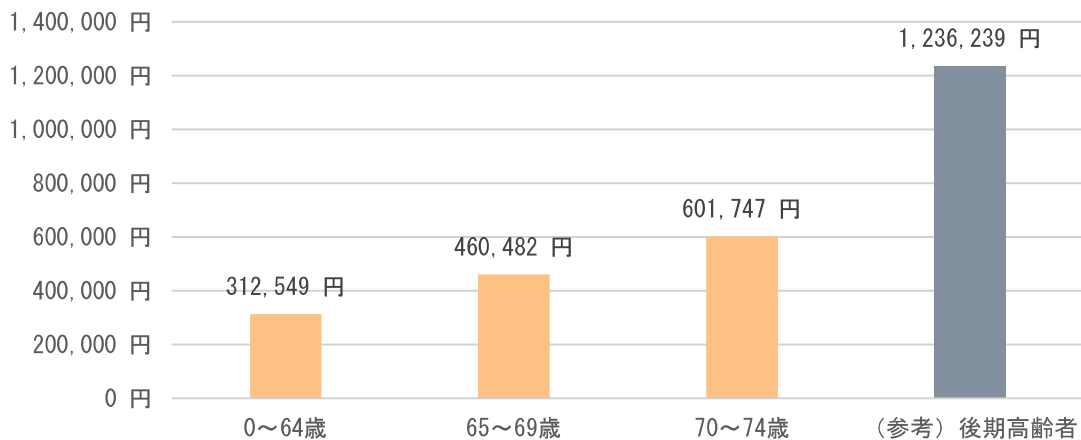


(単位：円)

年齢	札幌市	全国	北海道
75~79歳	818,481	701,947	778,571
80~84歳	1,026,247	836,700	940,985
85~89歳	1,219,125	946,326	1,072,301
90~94歳	1,414,575	1,011,199	1,214,173
95~99歳	1,573,123	1,023,679	1,330,067
100歳以上	1,729,141	965,030	1,414,833

【出典】札幌市・北海道：北海道後期高齢者医療広域連合、全国：厚生労働省

【再掲 本編図表 10】年代別一人当たり医療費（札幌市国保加入者）

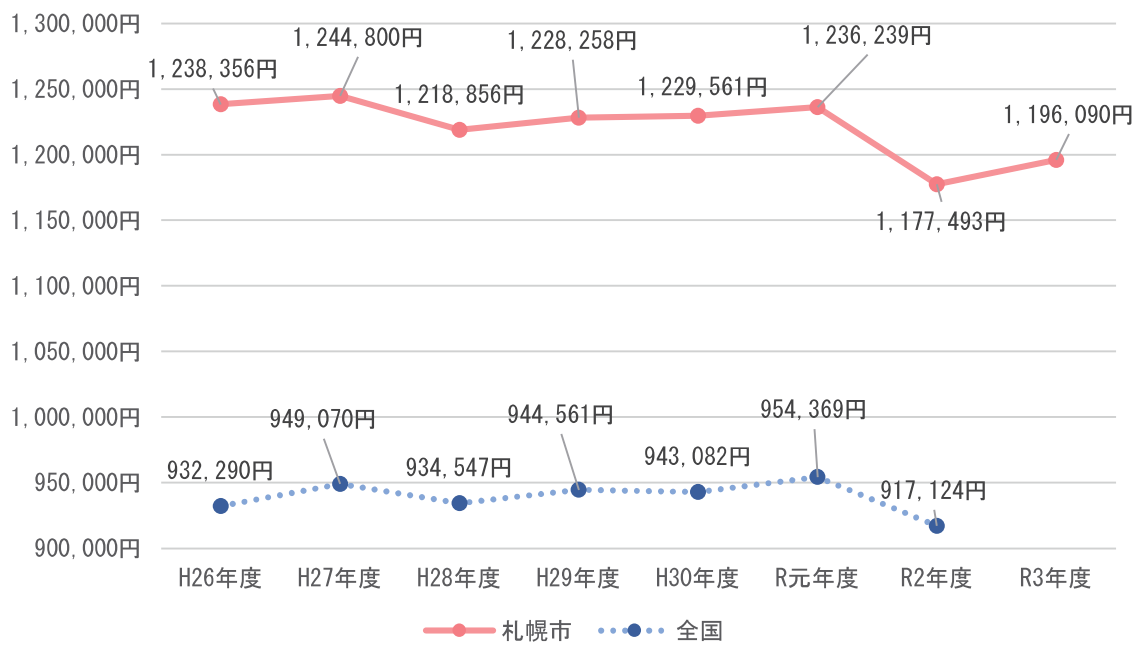


注：0~74歳は国保加入者

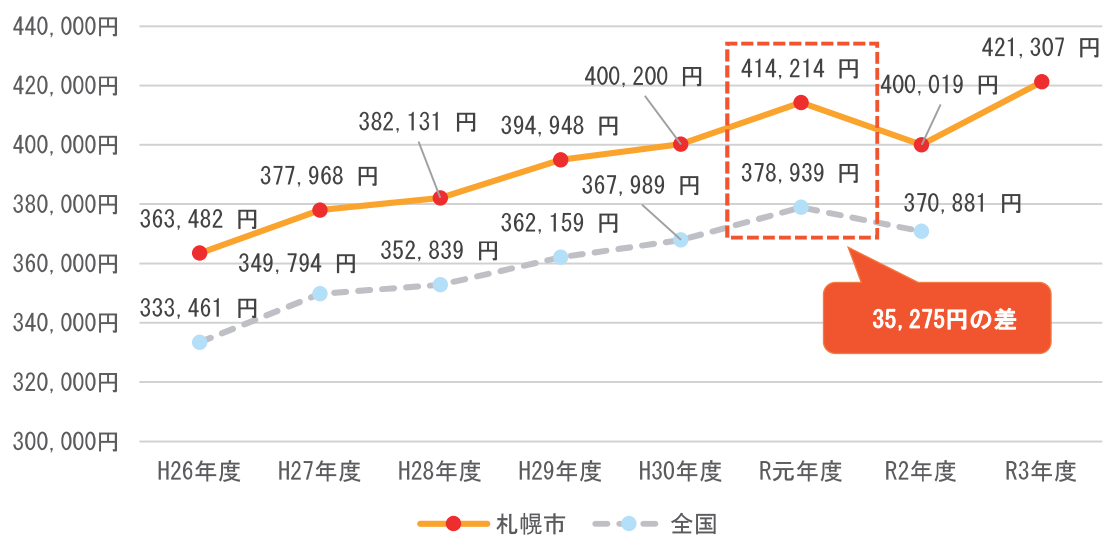
【出典】国保データベース（KDB）システム

資料1
資料2
資料3
資料4
資料5

(2) 後期高齢者一人当たり医療費の推移



【再掲 本編図表 11】 一人当たり医療費の経年推移(国保加入者)



【出典】国保データベース (KDB) システム

(3) 後期高齢者区分別の一人当たり医療費（令和元年度）

（単位：円）

区分	札幌市	全国	札幌市-全国
医科入院	678,727	450,864	227,863
医科通院	295,563	272,452	23,111
歯科	40,095	36,166	3,929
調剤	164,500	154,028	10,472
その他	57,352	40,859	16,493
合計	1,236,237	954,369	281,868

【再掲 本編図表 12】 区分別一人当たり医療費（国保加入者）

（単位：円）

区分	札幌市	全国	札幌市-全国
医科入院	170,303	139,696	30,607
医科通院	129,124	132,776	▲3,652
歯科	28,995	25,896	3,099
調剤	72,171	66,671	5,500
その他*	13,621	13,900	▲279
合計	414,214	378,939	35,275

※柔道整復師、はり師、きゅう師、あんまマッサージ指圧師の施術など。

【出典】国保データベース（KDB）システム

資料1

資料2

資料3

資料4

資料5

(4) 後期高齢者一人当たり医療費（入院）が全国と比べて 1,000 円以上の差がある疾病（令和元年度）

（単位：円）

札幌市と全国の 差が大きい疾患	札幌市	全国	札幌市－全国
脳梗塞	45,847	25,168	20,679
パーキンソン病	17,841	5,979	11,862
認知症	19,359	7,683	11,676
狭心症	15,605	8,279	7,326
慢性腎臓病(透析あり)	20,087	13,337	6,750
不整脈	19,642	13,056	6,586
心臓弁膜症	13,456	6,878	6,578
肺炎	19,065	14,735	4,330
統合失調症	11,505	7,951	3,554
関節疾患	19,488	16,010	3,478
大腸がん	9,976	6,779	3,197
肺がん	8,785	6,252	2,533
大動脈瘤	6,567	4,247	2,320
脳出血	8,301	6,184	2,117
骨粗しょう症	9,107	7,009	2,098
骨折	39,308	37,304	2,004
膵臓がん	3,323	1,970	1,353
胃がん	5,805	4,643	1,162

【再掲 本編図表 13】 一人当たり医療費の差が 1,000 円以上の疾病（医科入院、国保加入者）

（単位：円）

疾病名	札幌市	全国	札幌市－全国
肺がん	5,818	3,758	2,060
狭心症	4,728	3,022	1,706
大腸がん	4,887	3,518	1,369
脳梗塞	5,276	4,061	1,215
関節疾患	5,665	4,468	1,197
統合失調症	10,945	9,881	1,064
慢性腎臓病(透析あり)	2,316	3,326	▲1,010

注：数値は年齢調整後（調剤を含む）

【出典】国保データベース（KDB）システム

資料 1
資料 2
資料 3
資料 4
資料 5

(5) 後期高齢者一人当たり医療費（通院）が全国と比べて 1,000 円以上の差がある疾病（令和元年度）

（単位：円）

札幌市と全国の 差が大きい疾患	札幌市	全国	札幌市－全国
関節疾患	22,446	19,983	2,463
狭心症	7,327	5,333	1,994
不整脈	22,705	21,045	1,660
胃潰瘍	4,728	3,320	1,408
気管支喘息	7,985	6,666	1,319
糖尿病	26,857	28,233	▲ 1,376
脂質異常症	13,336	15,007	▲ 1,671
緑内障	6,198	8,153	▲ 1,955
高血圧症	24,134	26,800	▲ 2,666

【再掲 本編図表 14】 一人当たり医療費の差が 1,000 円以上の疾病（医科通院、国保加入者）

（単位：円）

疾病名	札幌市	全国	札幌市－全国
うつ病	5,223	4,112	1,111
脂質異常症	7,075	8,581	▲1,506
高血圧症	9,813	11,489	▲1,676
糖尿病	14,118	15,868	▲1,750
慢性腎臓病(透析あり)	6,600	11,910	▲5,310

注：数値は年齢調整後（調剤を含む）

【出典】国保データベース（KDB）システム

(6) 後期高齢者一人当たり生活習慣病医療費（令和元年度）

（単位：円）

区分	札幌市	全国	札幌市-全国
医科入院	80,366	48,595	31,771
医科通院	79,024	82,339	▲3,315
合 計	159,390	130,934	28,456

【再掲 本編図表 15】 生活習慣病医療費（国保加入者）

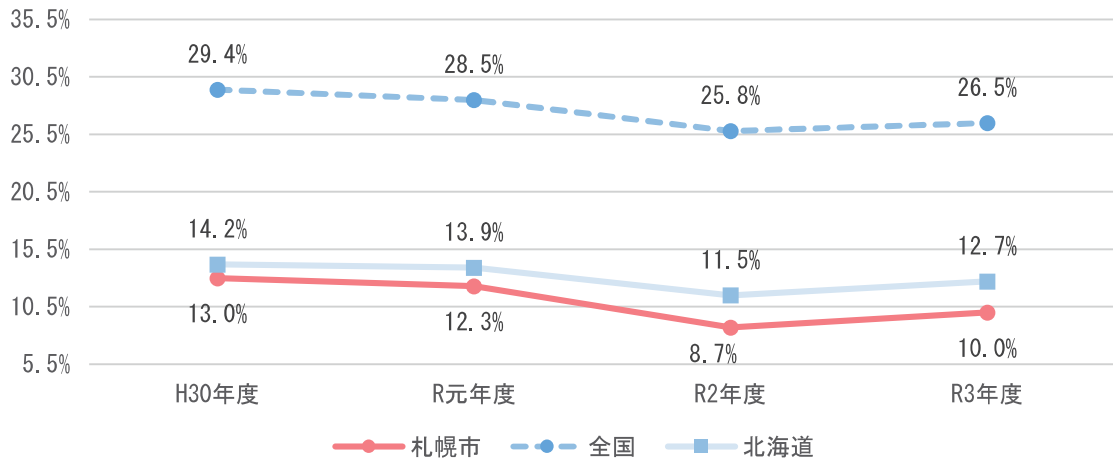
（単位：円）

区分	札幌市	全国	札幌市-全国
医科入院	15,203	12,316	2,887
医科通院	35,952	40,205	▲4,253
合 計	51,155	52,521	▲1,366

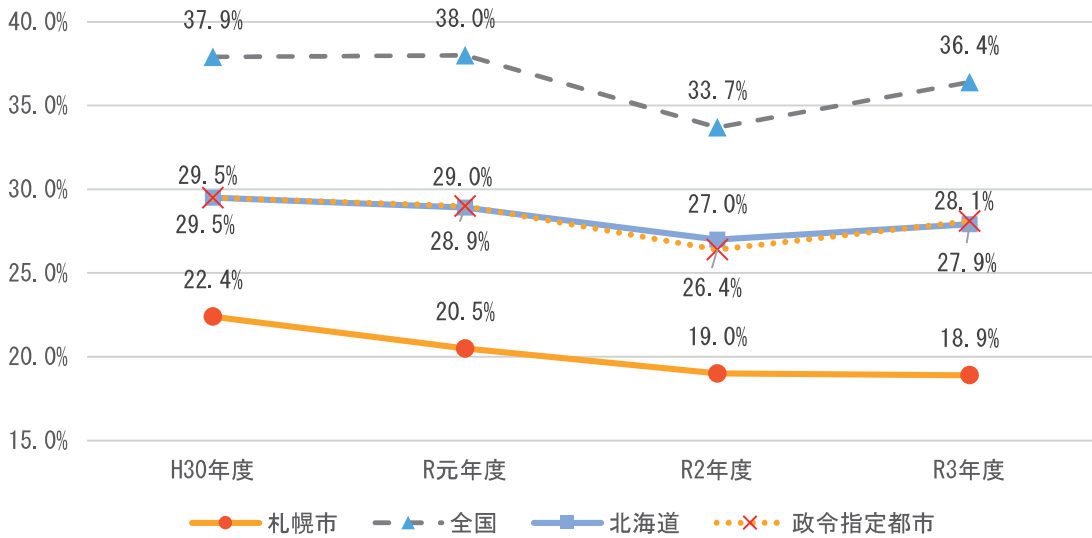
注：金額は年齢調整後（調剤を含む）

【出典】国保データベース（KDB）システム

(7) 後期高齢者健診受診率



【再掲 本編図表 16】 特定健診受診率の経年推移（国保加入者）



【出典】 全国・北海道：国民健康保険中央会、政令指定都市：札幌市保健福祉局保険医療部
 札幌市：札幌市国保特定健診特定保健指導法定報告

- 資料 1
- 資料 2
- 資料 3
- 資料 4
- 資料 5

6 国保加入者の主な「関節疾患」医療費（令和元年度）

傷病名称	レセプト件数（件）	1人当たり医療費（円）
関節リウマチ	35,580	4,670
膝関節症	57,695	3,045
股関節症	11,124	1,755
一側性原発性膝関節症	26,742	1,569

被保険者数：372,612人

注：資料1-1-(2)における「No.66 関節疾患」の一人当たり医療費が1,000円以上のもの

7 国保加入者の主な「その他」医療費（令和元年度）

傷病名称	レセプト件数（件）	1人当たり医療費（円）
不眠症	99,727	4,455
腰部脊柱管狭窄症	34,206	2,780
腎性貧血	5,329	2,590
POEMS症候群	1,719	2,305
後天性てんかん	25,171	2,275
アレルギー性鼻咽頭炎	119,034	2,274
肩腱板完全断裂	4,752	1,494
右室不全	8,759	1,460
慢性胃炎	48,203	1,394
慢性呼吸不全	983	1,374
血友病	140	1,331
萎縮型加齢黄斑変性	19,553	1,302
オピオイド誘発性便秘症	31,500	1,241
悪性リンパ腫骨髄浸潤	2,712	1,140
下肢筋萎縮	742	1,106
アトピー性湿疹	52,603	1,101
急性心不全	14,092	1,073
アルツハイマー型認知症	9,774	1,040
肩関節周囲炎	28,472	1,014

被保険者数：372,612人

注：資料1-1-(2)における「No.83 その他」の一人当たり医療費が1,000円以上のもの

8 医療費の3要素

(1) 医科入院

		令和元年度	令和2年度	令和3年度
受診率(件/千人)	札幌市	23.3	21.3	21.7
	全国	19.8	18.5	19.0
一件当たり日数(日)	札幌市	15.8	16.2	15.9
	全国	16.0	16.4	16.1
一日当たり医療費(円)	札幌市	37,350	38,300	39,680
	全国	35,550	36,230	37,600

【出典】KDB 帳票 S21_001-地域の全体像の把握 令和元～3年度 累計

(2) 医科外来

		令和元年度	令和2年度	令和3年度
受診率(件/千人)	札幌市	651.4	603.7	634.3
	全国	700.5	656.2	693.6
一件当たり日数(日)	札幌市	1.5	1.4	1.4
	全国	1.5	1.5	1.5
一日当たり医療費(円)	札幌市	17,310	18,580	18,920
	全国	15,210	16,180	16,340

【出典】KDB 帳票 S21_001-地域の全体像の把握 令和元～3年度 累計

(3) 歯科

		令和元年度	令和2年度	令和3年度
受診率(件/千人)	札幌市	151.5	138.6	148.8
	全国	160.1	148.1	159.5
一件当たり日数(日)	札幌市	1.9	1.9	1.8
	全国	1.8	1.8	1.7
一日当たり医療費(円)	札幌市	7,800	8,410	8,560
	全国	7,180	7,700	7,860

【出典】KDB 帳票 S21_001-地域の全体像の把握 令和元～3年度 累計