

札幌市国民健康保険  
第二期  
特定健康診査等実施計画  
中間評価



とくとく健診

## 1 第二期特定健康診査等実施計画中間評価にあたって

### (1) 第二期特定健康診査等実施計画中間評価とは

平成18年の医療制度改革において、平成20年4月より、メタボリックシンドローム(内臓脂肪症候群)に着目した特定健診および特定保健指導の実施が、各保険者に義務付けられました。

実施にあたっては、国において定める特定健診等基本方針に即し、5年ごとに、5年を一期とする実施計画を立てることとされ、計画の中では、実施目標や具体的な実施方法について定めることとされています。

札幌市国民健康保険においても、平成25年度から平成29年度までを計画期間とする「札幌市国民健康保険 第二期特定健康診査等実施計画」を策定して、これまで事業を実施してきました。

平成27年度は、5か年計画の中間年にあたり、事業の実施状況等を評価することとなり、これまでの、実施結果、目標の達成状況を中間評価としてとりまとめました。

これまでの、評価と今後の方向性については、札幌市国民健康保険保健事業実施計画(データヘルス計画)に記載しています。

### (2) 計画の位置づけ

この計画は、「高齢者の医療の確保に関する法律」第19条に基づき、保険者が40～74歳の被保険者の健康を保持し、生涯にわたる生活の質(QOL)の維持及び向上を図ることを目的に定める計画です。また、札幌市健康づくり基本計画「健康さっぽろ21(第二次)」と整合性を図るとともに、札幌市国民健康保険保健事業実施計画(データヘルス計画)と一体的に策定します。

### (3) 計画の期間

第二期特定健康診査等実施計画は平成25年度(2013年度)から平成29年度(2017年度)までの5年間となります。

## 2 特定健診・特定保健指導の実施状況

### (1) 法定報告値

特定健診、特定保健指導の法定報告値は以下のとおりであり、受診率・実施率ともに計画目標を下回っています(表1・表2)。

表1 特定健診・特定保健指導の法定報告数値実施状況

区 分		平成20年度	平成21年度	平成22年度	平成23年度	平成24年度	平成25年度	平成26年度	
特定健康診査	対象者数	281,141人	282,430人	284,518人	292,451人	292,660人	293,881人	292,684人	
	受診者数	44,970人	47,355人	51,769人	57,570人	51,626人	55,346人	57,536人	
	実施率	16.0%	16.8%	18.2%	19.7%	17.6%	18.8%	19.7%	
特定保健指導	動機付け支援	対象者数	5,409人	5,335人	5,605人	5,818人	4,731人	5,182人	5,389人
		終了者数	347人	602人	524人	490人	365人	425人	408人
		実施率	6.4%	11.3%	9.3%	8.4%	7.7%	8.2%	7.6%
	積極的支援	対象者数	1,846人	1,862人	2,106人	2,272人	1,901人	1,708人	1,703人
		終了者数	80人	139人	176人	121人	125人	85人	71人
		実施率	4.3%	7.5%	8.4%	5.3%	6.6%	5.0%	4.2%
	合計	対象者数	7,255人	7,197人	7,711人	8,090人	6,632人	6,890人	7,092人
		終了者数	427人	741人	700人	611人	490人	510人	479人
		実施率	5.9%	10.3%	9.1%	7.6%	7.4%	7.4%	6.8%

表2 特定健診等実施計画の年度別目標

区分	平成25年度	平成26年度	平成27年度	平成28年度	平成29年度
特定健診の実施率	22%	24%	26%	30%	35%
特定保健指導の実施率	10%	12%	14%	17%	20%

## (2) 特定健診

### ア 特定健診の実施機関の状況

個別医療機関の登録医療機関数は近年わずかに減少していますが、住民集団健診は会場数を増やしています(表3・表4)。

表3 個別医療機関数の推移

年度	平成20年度	平成21年度	平成22年度	平成23年度	平成24年度	平成25年度	平成26年度
機関数	607	646	629	618	604	576	567

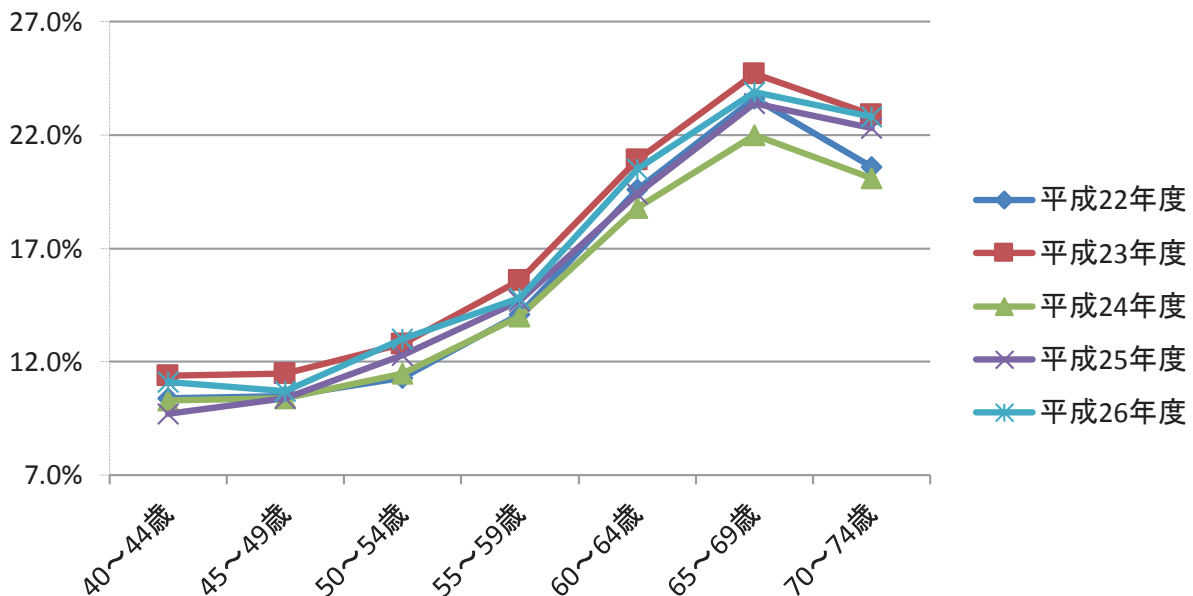
表4 住民集団健康診査会場の推移(延べ数)

年度	平成20年度	平成21年度	平成22年度	平成23年度	平成24年度	平成25年度	平成26年度
会場数	281	297	300	305	304	313	316

### イ 年齢階層別・男女別の受診率

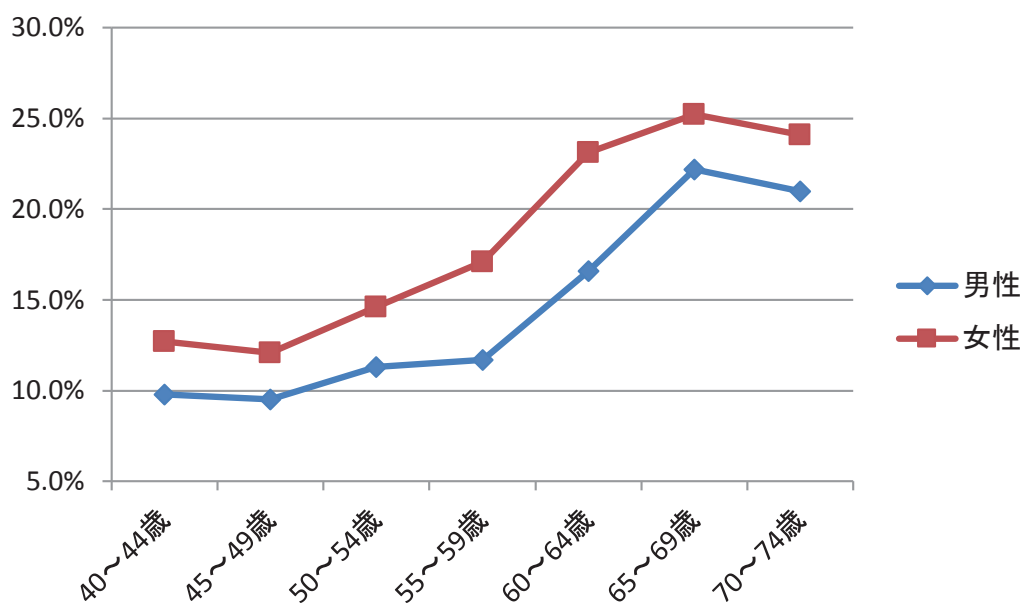
札幌市国保における年齢階層別の特定健診受診率は、65～69歳の層で高く、男女別では全年齢層で女性の方が男性よりも高くなっています(図1・図2)。

図1 年齢階層別特定健診受診率の推移(平成22年度～26年度)



	40～44歳	45～49歳	50～54歳	55～59歳	60～64歳	65～69歳	70～74歳	全体
平成22年度	10.4%	10.5%	11.3%	14.1%	19.6%	23.6%	20.6%	18.2%
平成23年度	11.4%	11.5%	12.8%	15.6%	20.9%	24.7%	22.9%	19.7%
平成24年度	10.3%	10.4%	11.5%	14.0%	18.8%	22.0%	20.1%	17.6%
平成25年度	9.7%	10.4%	12.3%	14.7%	19.4%	23.4%	22.3%	18.8%
平成26年度	11.1%	10.7%	13.0%	14.8%	20.5%	23.9%	22.8%	19.7%

図2 男女別の特定健診受診率(平成26年度)



	40~44歳	45~49歳	50~54歳	55~59歳	60~64歳	65~69歳	70~74歳	全体
男性	9.8%	9.5%	11.3%	11.7%	16.6%	22.2%	21.0%	17.2%
女性	12.7%	12.1%	14.6%	17.1%	23.1%	25.2%	24.1%	21.6%

### (3) 特定保健指導

#### ア 実施機関

平成24年11月から委託機関を医療機関に拡大し、36機関で実施。平成27年12月現在、65機関の外部委託機関と各区で実施しています。

	特定保健指導のプログラムの種類	夜間、土日の実施
直営(区役所)	訪問型、通所型	平日の日中のみ
委託(医療機関等)	施設利用型、訪問型、運動施設通所型(健康運動指導士による運動実技指導有り)	夜間、土日有り

#### イ 特定健診受診者に対する特定保健指導対象者と服薬中対象除外者

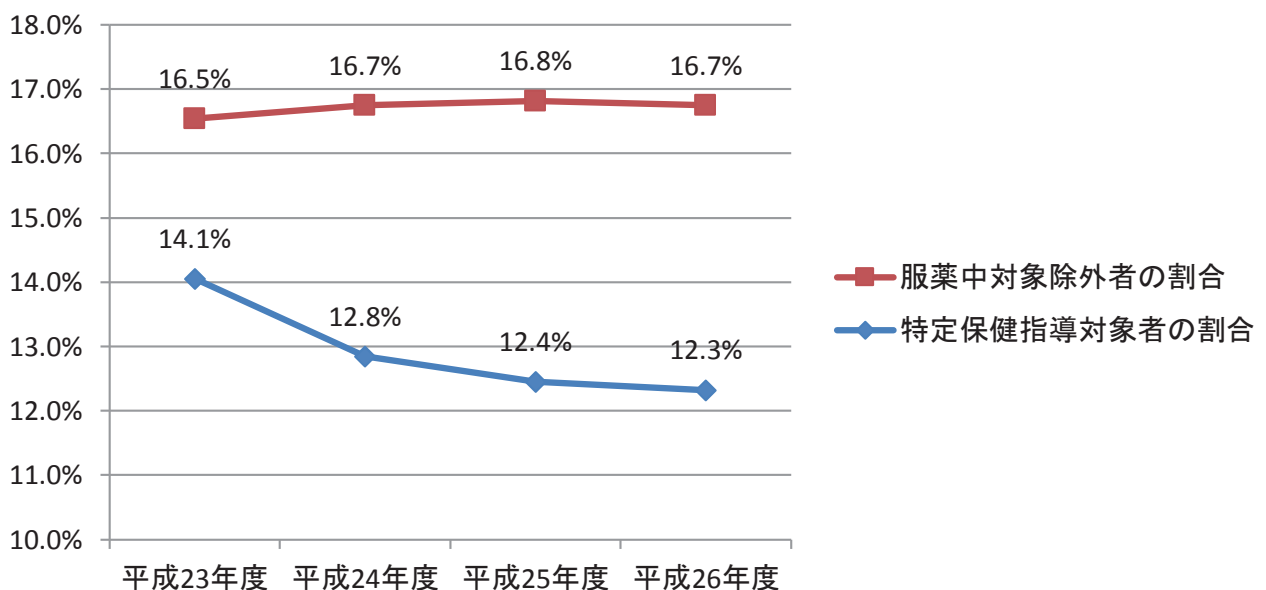
(※服薬中対象除外者: 健診結果が特定保健指導の動機付け支援、または、積極的支援レベルにあるが、血圧・血糖・脂質の治療に係る薬剤を服用中のため、特定保健指導の対象者から除外した者)

特定保健指導の対象となった者の割合と、服薬中のため特定保健指導の対象から除外した者の割合の推移では、特定保健指導対象者の割合は年々減少しており、服薬中対象除外者の割合は横ばいで推移しています(図3)。

平成26年度の特定健診受診者で特定保健指導の対象者となった割合は、男女別では男性の方が高く21.7%であり、女性は6.5%でした(図4)。

一方、服薬中のため、対象から除外した者の割合を、男女別・年齢階層別に分析すると、男女とも年齢が高くなるにつれて服薬中対象除外者の割合が高くなっています。総数では60歳以上から、特定保健指導対象者よりも服薬中除外者数が多くなっています(表5)。

図3 特定保健指導対象者と服薬中対象除外者の割合推移



	平成23年度	平成24年度	平成25年度	平成26年度
特定保健指導対象者の人数(割合)	8,090人(14.1%)	6,632人(12.8%)	6,890人(12.4%)	7,092人(12.3%)
服薬中対象除外者の人数(割合)	9,524人(16.5%)	8,646人(16.7%)	9,308人(16.8%)	9,635人(16.7%)

図4 男女別・特定保健指導対象者と服薬中対象除外者(平成26年度)

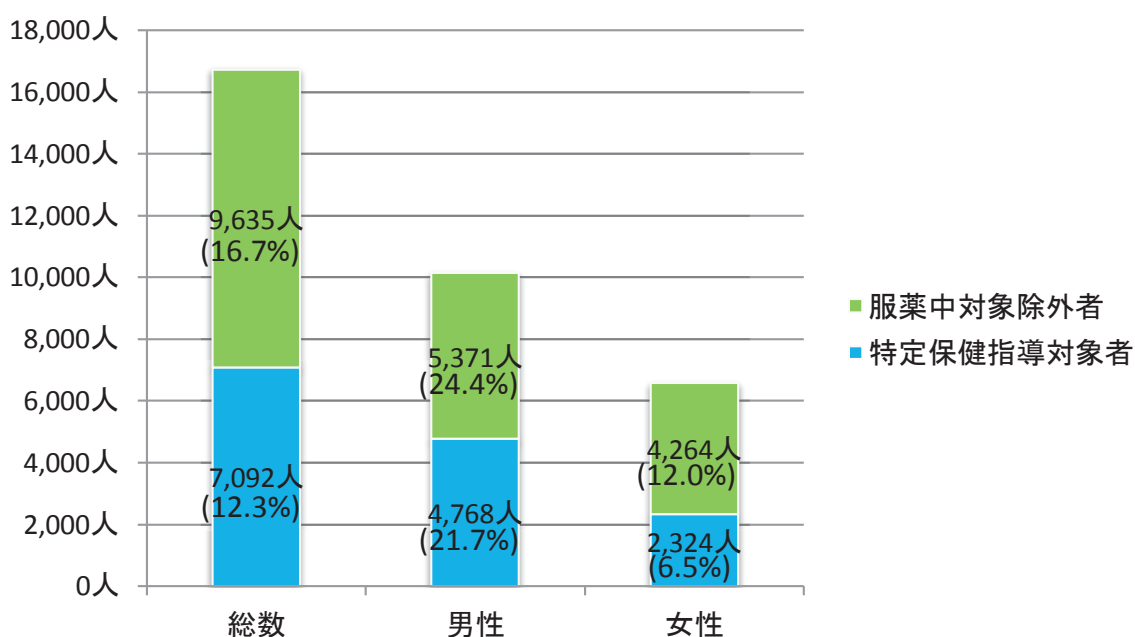


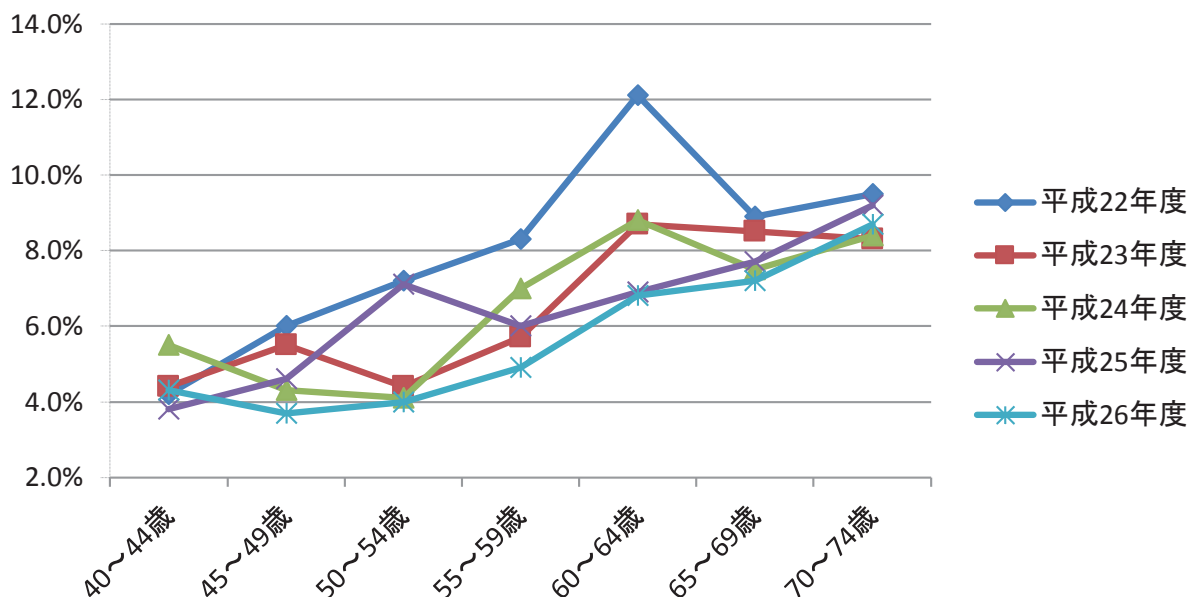
表5 平成26年度特定保健指導対象者・服薬中除外者数(年齢階層、男女別)

	総 数			男 性			女 性		
	受診者	対象者	服薬中	受診者	対象者	服薬中	受診者	対象者	服薬中
40～44歳	2,498人	442人 17.7%	69人 2.8%	1,164人	362人 31.1%	44人 3.8%	1,334人	80人 6.0%	25人 1.9%
45～49歳	2,235人	402人 18.0%	132人 5.9%	1,012人	300人 29.6%	93人 9.2%	1,223人	102人 8.3%	39人 3.2%
50～54歳	2,632人	455人 17.3%	226人 8.6%	1,095人	322人 29.4%	154人 14.1%	1,537人	133人 8.7%	72人 4.7%
55～59歳	3,504人	506人 14.4%	420人 12.0%	1,189人	333人 28.0%	242人 20.4%	2,315人	173人 7.5%	178人 7.7%
60～64歳	9,845人	1,235人 12.5%	1,532人 15.6%	3,143人	749人 23.8%	816人 26.0%	6,702人	486人 7.3%	716人 10.7%
65～69歳	18,951人	2,195人 11.6%	3,442人 18.2%	7,289人	1,462人 20.1%	1,973人 27.1%	11,662人	733人 6.3%	1,469人 12.6%
70～74歳	17,871人	1,857人 10.4%	3,814人 21.3%	7,131人	1,240人 17.4%	2,049人 28.7%	10,740人	617人 5.7%	1,765人 16.4%
全 体	57,536人	7,092人 12.3%	9,635人 16.7%	22,023人	4,768人 21.7%	5,371人 24.4%	35,513人	2,324人 6.5%	4,264人 12.0%
割 合	—	—	—	—	—	—	—	—	—

## ウ 年齢階層別・男女別の実施率

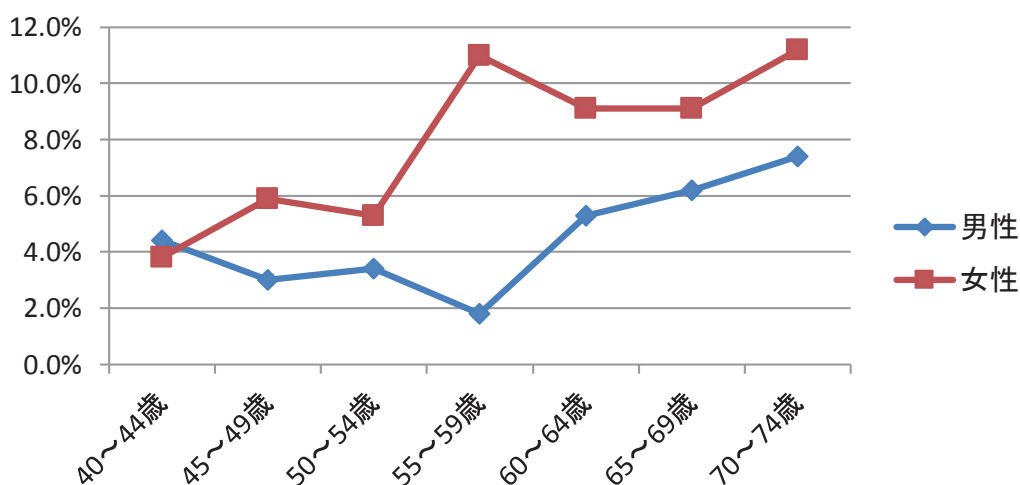
札幌市国保における年齢階層別の特定保健指導実施率は、年齢層が高くなるにつれて実施率が高く(図5)、男女別では総体的に女性の方が男性よりも高くなっています(図6)。

図5 年齢階層別特定保健指導実施率の推移(平成22～26年度)



	40～44歳	45～49歳	50～54歳	55～59歳	60～64歳	65～69歳	70～74歳	全体
平成22年度	4.2%	6.0%	7.2%	8.3%	12.1%	8.9%	9.5%	9.1%
平成23年度	4.4%	5.5%	4.4%	5.7%	8.7%	8.5%	8.3%	7.6%
平成24年度	5.5%	4.3%	4.1%	7.0%	8.8%	7.5%	8.4%	7.4%
平成25年度	3.8%	4.6%	7.1%	6.0%	6.9%	7.7%	9.2%	7.4%
平成26年度	4.3%	3.7%	4.0%	4.9%	6.8%	7.2%	8.7%	6.8%

図6 男女別・年齢階層別特定保健指導実施率(平成26年度)



	40～44歳	45～49歳	50～54歳	55～59歳	60～64歳	65～69歳	70～74歳	全体
男性	4.4%	3.0%	3.4%	1.8%	5.3%	6.2%	7.4%	5.5%
女性	3.8%	5.9%	5.3%	11.0%	9.1%	9.1%	11.2%	9.3%

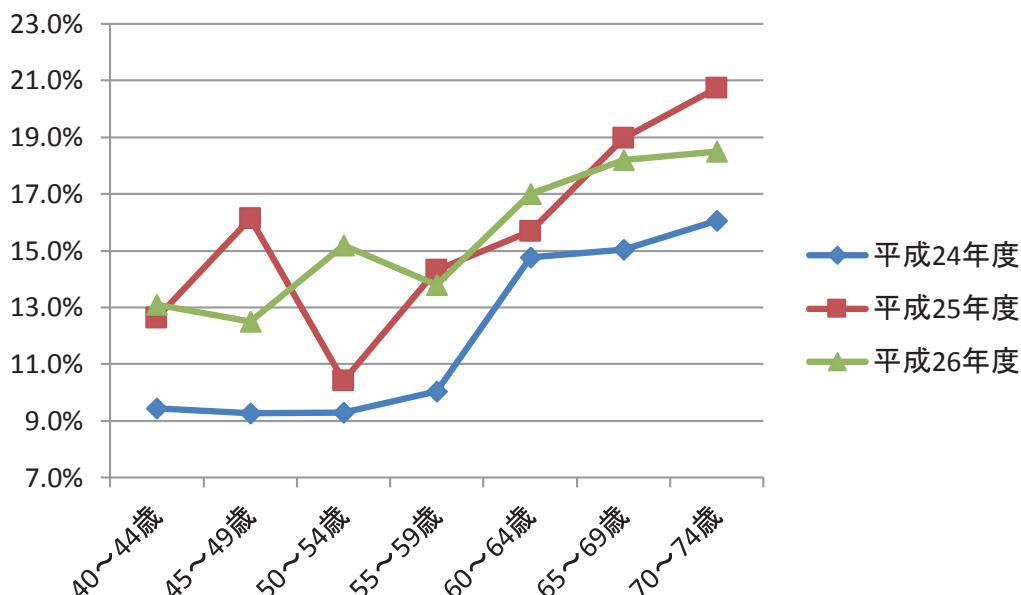


## エ 特定保健指導対象者の減少率

(※減少率:前年度の保健指導対象者のうち、当該年度の健診結果が改善して、保健指導対象外となった者の割合)

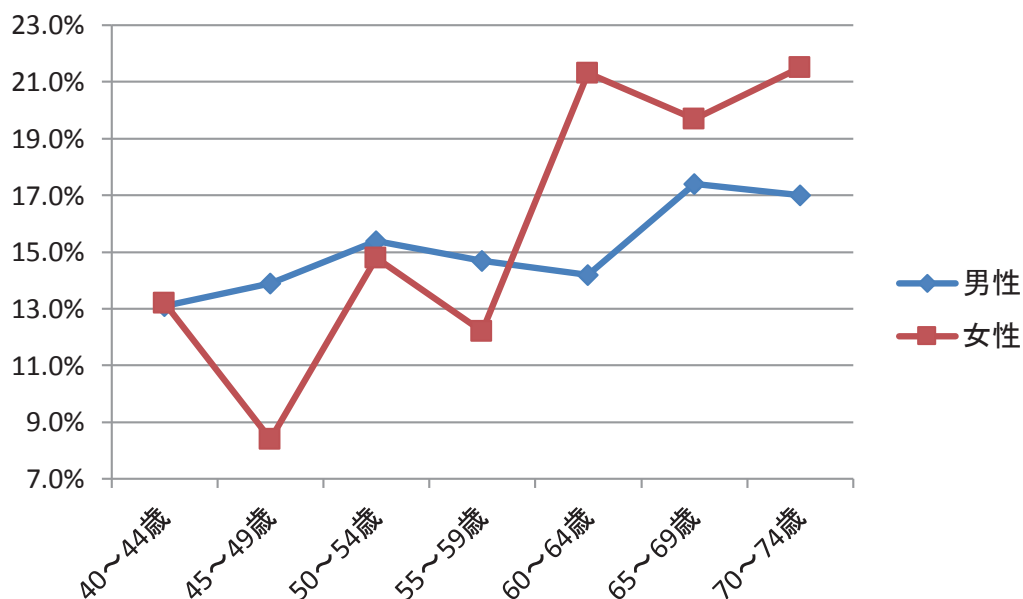
札幌市国保における年齢階層別の特定保健指導減少率は、年齢層が高くなるにつれて減少率が高く(図7)、男女別では女性の60歳未満で減少率が低く、60歳以上で高くなっています(図8)。

図7 年齢階層別特定保健指導減少率の推移(平成24～26年度)



	40～44歳	45～49歳	50～54歳	55～59歳	60～64歳	65～69歳	70～74歳	全体
平成24年度	9.4%	9.3%	9.3%	10.1%	14.8%	15.0%	16.1%	13.9%
平成25年度	12.6%	16.1%	10.4%	14.3%	15.7%	19.0%	20.7%	17.5%
平成26年度	13.1%	12.5%	15.2%	13.8%	17.0%	18.2%	18.5%	17.1%

図8 男女別・年齢階層別特定保健指導減少率(平成26年度)



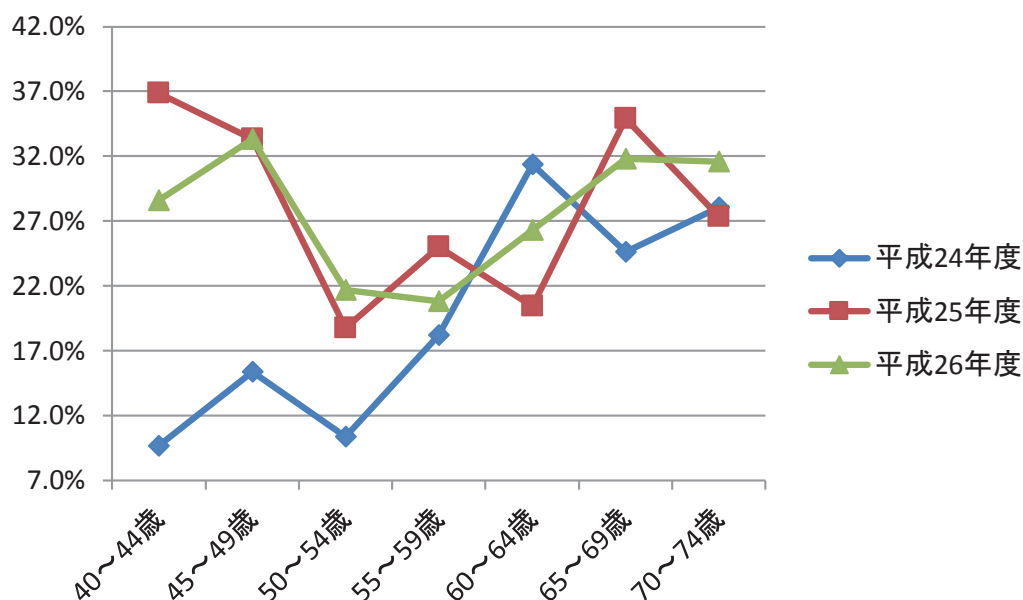
	40～44歳	45～49歳	50～54歳	55～59歳	60～64歳	65～69歳	70～74歳	全体
男性	13.1%	13.9%	15.4%	14.7%	14.2%	17.4%	17.0%	16.1%
女性	13.2%	8.4%	14.8%	12.2%	21.3%	19.7%	21.5%	19.1%

## オ 特定保健指導対象者の改善率

(※改善率:前年度の保健指導対象者のうち、当該年度の健診結果が改善して、保健指導対象外となった者で、かつ、前年度に保健指導を利用した者の割合)

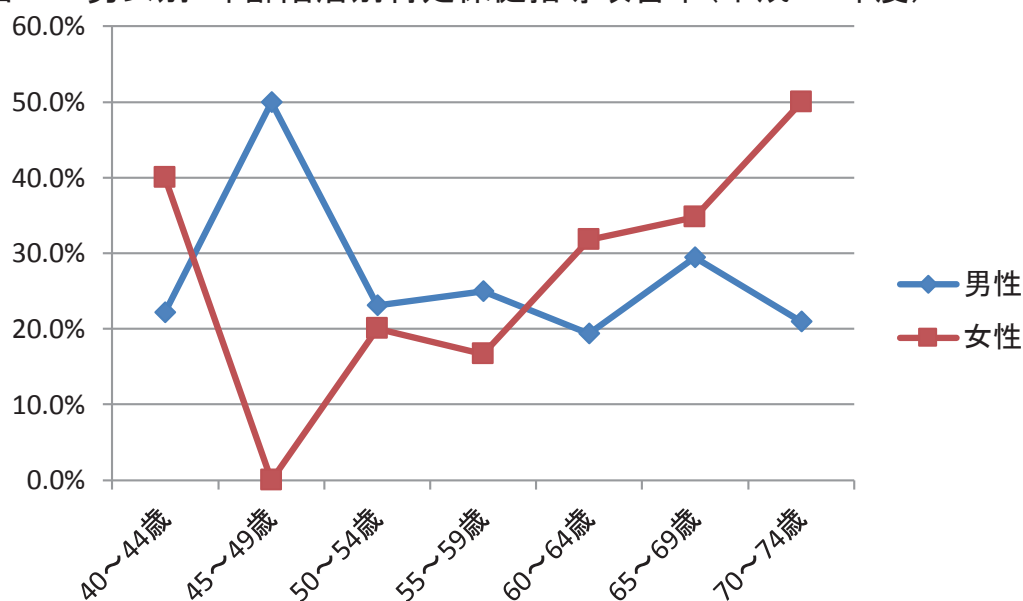
札幌市国保における年齢階層別の特定保健指導改善率は、年齢層が高くなるにつれて改善率が高く(図9)、男女別では45～49歳で女性が低く、男性が高くなっています(図10)。

図9 年齢階層別特定保健指導改善率の推移(平成24～26年度)



	40～44歳	45～49歳	50～54歳	55～59歳	60～64歳	65～69歳	70～74歳	全体
平成24年度	9.7%	15.4%	10.3%	18.2%	31.4%	24.6%	28.1%	25.1%
平成25年度	36.8%	33.3%	18.8%	25.0%	20.4%	34.9%	27.3%	28.1%
平成26年度	28.6%	33.3%	21.7%	20.8%	26.3%	31.8%	31.6%	29.9%

図10 男女別・年齢階層別特定保健指導改善率(平成26年度)



	40～44歳	45～49歳	50～54歳	55～59歳	60～64歳	65～69歳	70～74歳	全体
男性	22.2%	50.0%	23.1%	25.0%	19.4%	29.4%	21.0%	24.7%
女性	40.0%	0.0%	20.0%	16.7%	31.8%	34.8%	50.0%	36.7%

## カ 薬剤を服用している健診受診者の割合

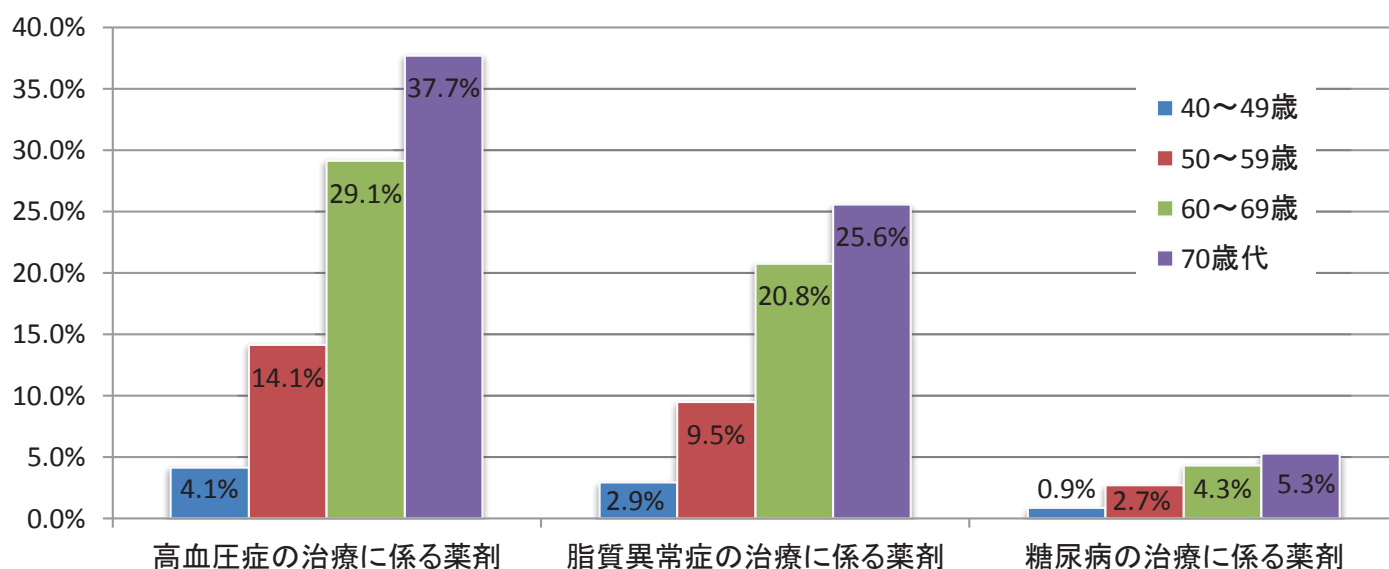
高血圧症の治療に係る薬剤を服用している者の年度別推移では、平成22年よりあまり変化がなく、健診受診者の1/4以上を占めています。また、脂質異常症の治療に係る薬剤を服用している者の割合は平成22年度が17.4%でしたが、平成26年度は19.6%と年々割合が増加しています。糖尿病の治療に係る薬剤を服用している者の割合が平成22年度より横ばいに経過しています(表6)。

年齢階層別の割合では、いずれの薬剤も年齢が高くなるほど服用率も高くなる傾向にあります(図11)。

表6 健診受診者のうち薬剤を服用している者の割合(重複者あり)

	平成22年度	平成23年度	平成24年度	平成25年度	平成26年度
高血圧症の治療に係る薬剤を服用している者	13,671人 (26.4%)	15,457人 (26.8%)	14,388人 (27.9%)	15,672人 (28.3%)	16,189人 (28.1%)
脂質異常症の治療に係る薬剤を服用している者	9,008人 (17.4%)	10,097人 (17.5%)	9,683人 (18.7%)	10,619人 (19.2%)	11,267人 (19.6%)
糖尿病の治療に係る薬剤を服用している者	1,986人 (3.8%)	2,283人 (4.0%)	2,014人 (3.9%)	2,188人 (4.0%)	2,384人 (4.1%)

図11 健診受診者のうち薬剤を服用している者の年齢階層別割合(平成26年度、重複者あり)



### 3 メタボリックシンドロームの状況

#### (1)メタボリックシンドローム該当者及び予備群の割合

特定保健指導対象者の基準の元となるメタボリックシンドローム該当者の割合は平成24年度までは減少傾向であったが、平成25年度以降は微増しています。

メタボリックシンドローム予備群及び該当者・予備群の合計は年々割合が減少してきています(図12)。

平成26年度の男女別では男性の42.0%がメタボリックシンドロームの該当者及び予備群であり、女性は11.9%でした(図13・表7)。

図12 健診受診者のメタボリックシンドローム該当者及び予備群の割合推移

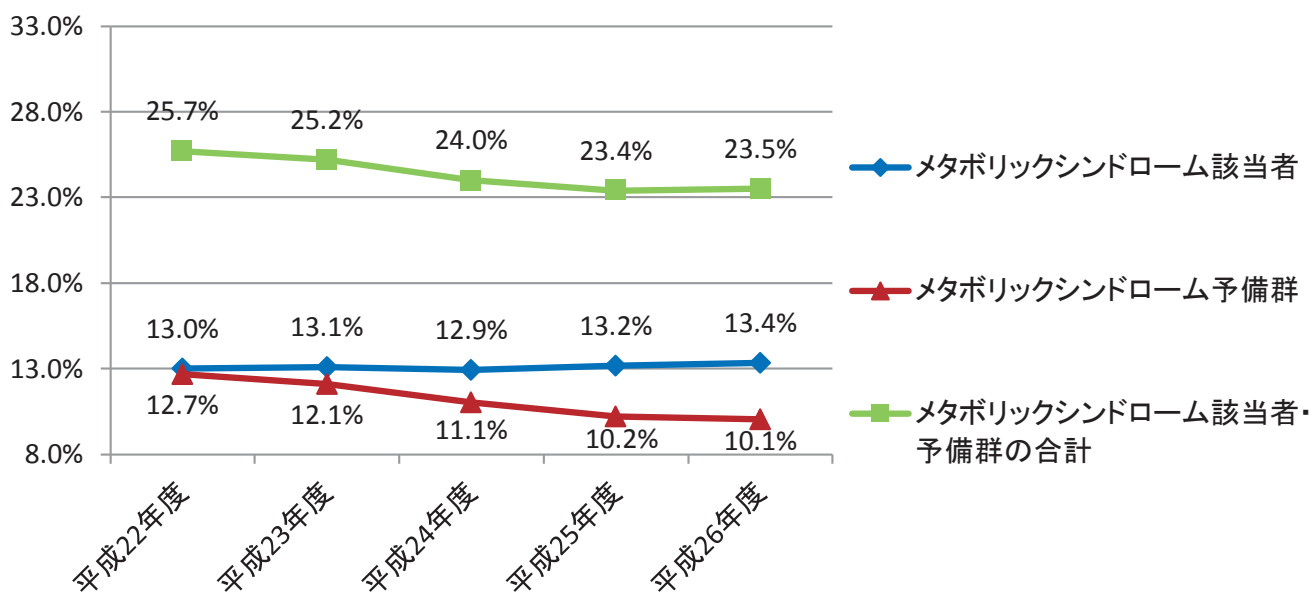


図13 健診受診者のメタボリックシンドローム該当者及び予備群の割合(平成26年度)

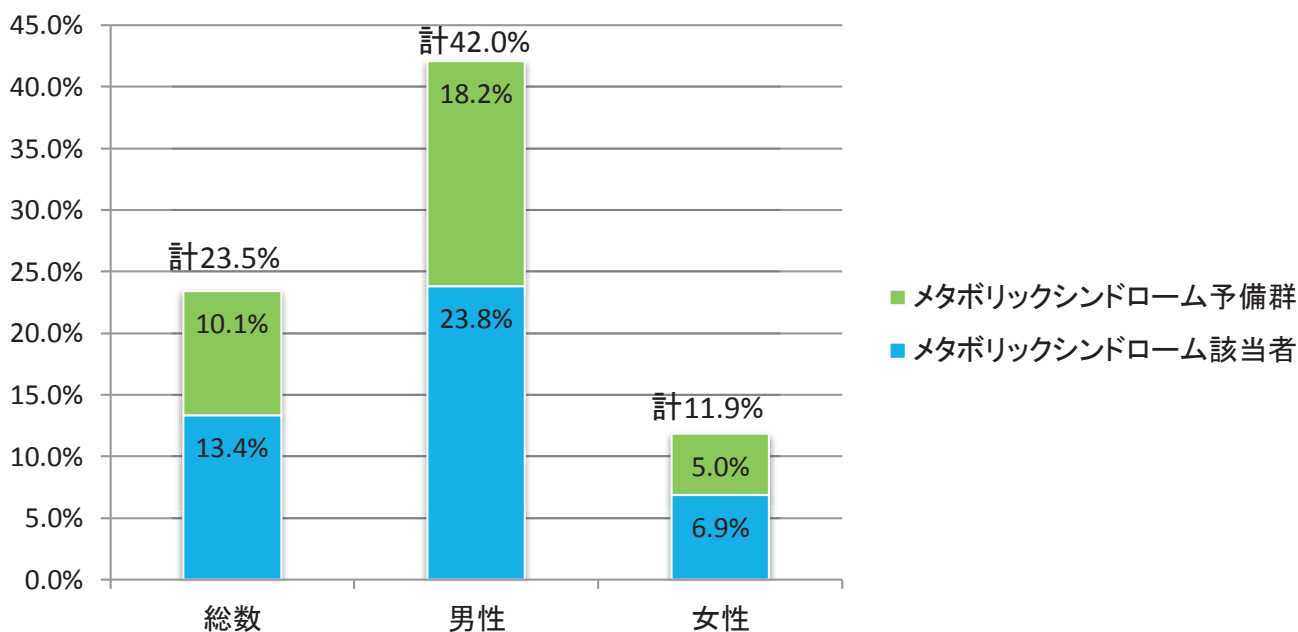


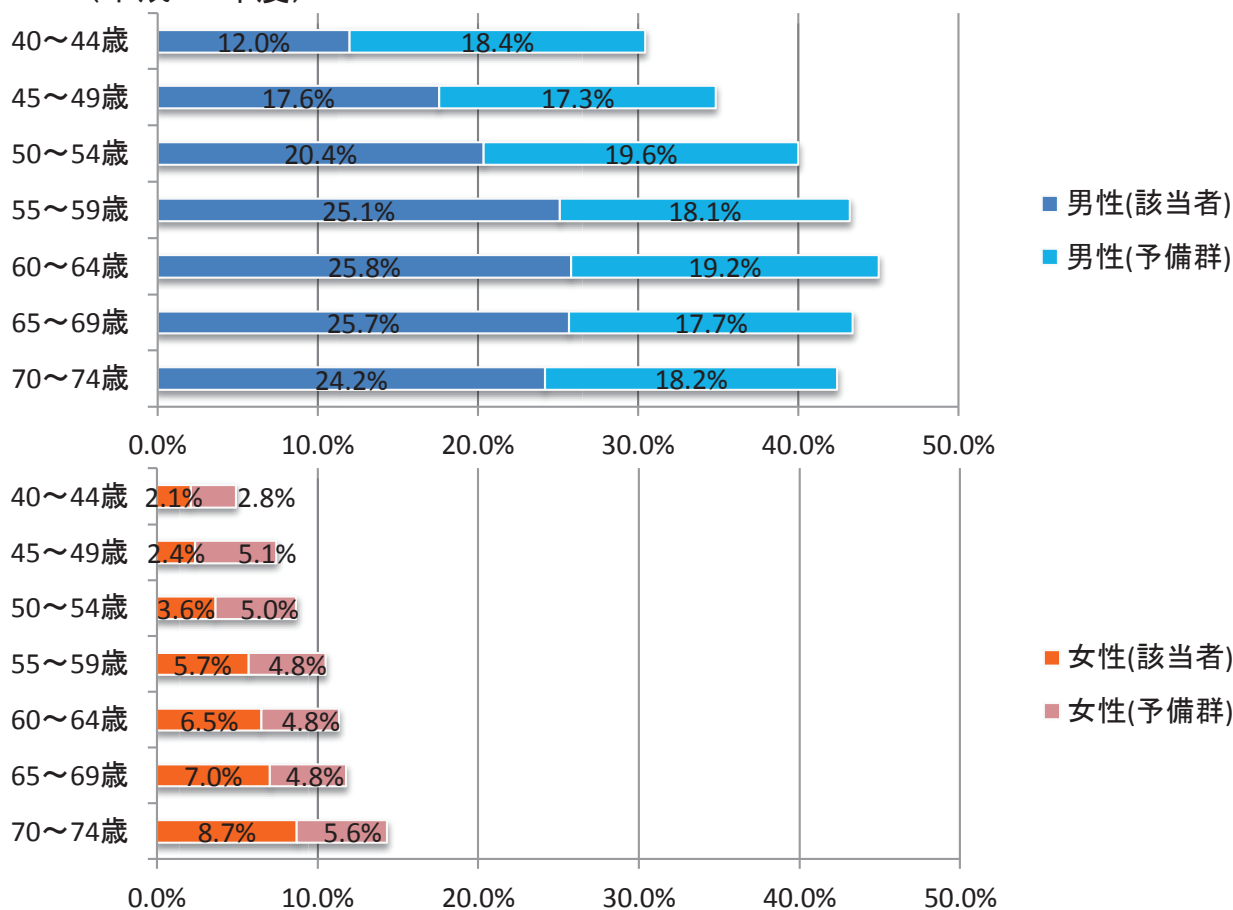
表7 メタボリックシンドローム該当者及び予備群の割合

			平成22年度	平成23年度	平成24年度	平成25年度	平成26年度
メタボリックシンドローム該当者	総数	人数	6,715人	7,517人	6,686人	7,301人	7,690人
		割合	13.0%	13.1%	12.9%	13.2%	13.4%
	男性	人数	4,480人	5,056人	4,579人	4,978人	5,251人
		割合	22.8%	23.1%	23.3%	23.8%	23.8%
	女性	人数	2,235人	2,461人	2,107人	2,323人	2,439人
		割合	7.0%	6.9%	6.6%	6.7%	6.9%
メタボリックシンドローム予備群	総数	人数	6,577人	6,958人	5,709人	5,650人	5,785人
		割合	12.7%	12.1%	11.1%	10.2%	10.1%
	男性	人数	4,030人	4,316人	3,721人	3,860人	4,017人
		割合	20.5%	19.7%	18.9%	18.5%	18.2%
	女性	人数	2,547人	2,642人	1,988人	1,790人	1,768人
		割合	7.9%	7.4%	6.2%	5.2%	5.0%
メタボリックシンドローム該当者・予備群の合計	総数	人数	13,292人	14,475人	12,395人	12,951人	13,475人
		割合	25.7%	25.2%	24.0%	23.4%	23.5%
	男性	人数	8,510人	9,372人	8,300人	8,838人	9,268人
		割合	43.3%	42.8%	42.2%	42.3%	42.0%
	女性	人数	4,782人	5,103人	4,095人	4,113人	4,207人
		割合	14.9%	14.3%	12.8%	11.9%	11.9%

(2) メタボリックシンドローム該当者及び予備群の性・年齢階層別の割合

男性は女性と比べ、メタボリックシンドローム該当者及び予備群の割合が全年代で高く、40歳代から高くなり60～64歳をピークに割合は減少しているが、女性は年齢とともに割合は高くなっています(図14)。

図14 健診受診者のメタボリックシンドローム該当者及び予備群の性・年齢階層別の割合(平成26年度)

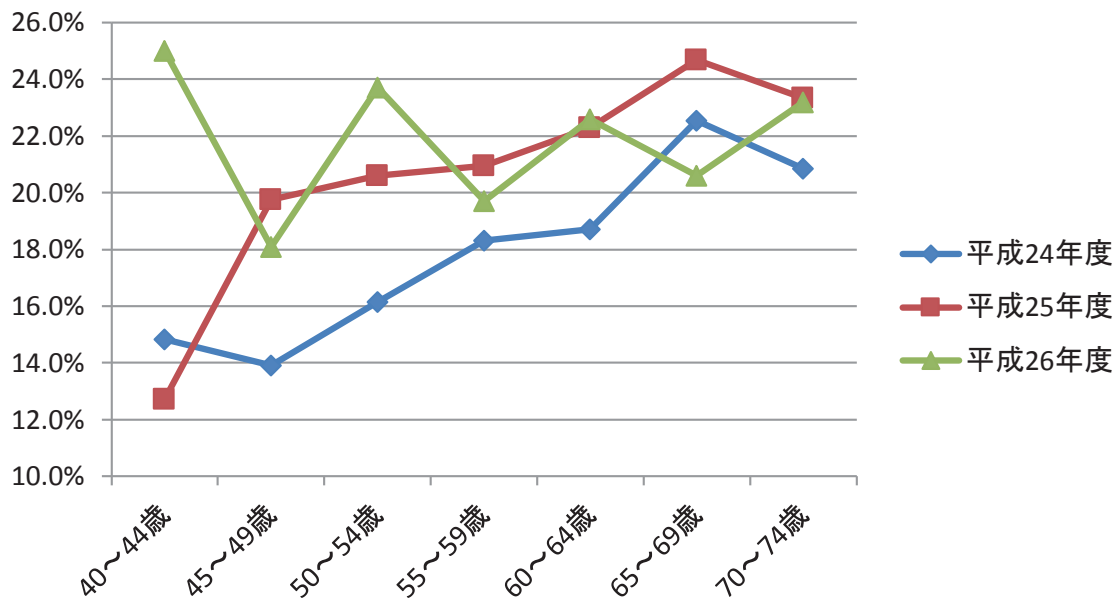


### (3) メタボリックシンドローム該当者の減少率

(※減少率: 前年度の該当者のうち当該年度の健診結果で改善が確認された者の割合)

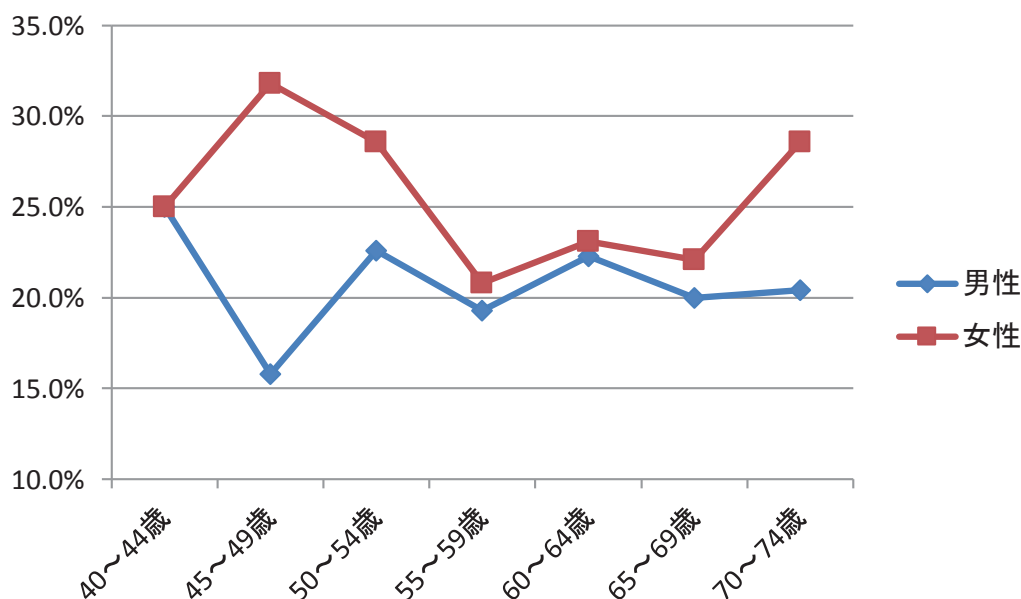
札幌市国保における年齢階層別のメタボリックシンドローム該当者の減少率は、年齢層が高くなるにつれて減少率が高く(図15)、男女別では女性の40～54歳で減少率が高く、男性では45～49歳で低くなっています(図16)。

図15 年齢階層別メタボリックシンドローム該当者の減少率の推移(平成24～26年度)



	40～44歳	45～49歳	50～54歳	55～59歳	60～64歳	65～69歳	70～74歳	全体
平成24年度	14.8%	13.9%	16.2%	18.3%	18.7%	22.6%	20.8%	20.3%
平成25年度	12.7%	19.8%	20.6%	21.0%	22.3%	24.7%	23.3%	23.0%
平成26年度	25.0%	18.1%	23.7%	19.7%	22.6%	20.6%	23.2%	22.0%

図16 男女別・年齢階層別メタボリックシンドローム該当者の減少率(平成26年度)

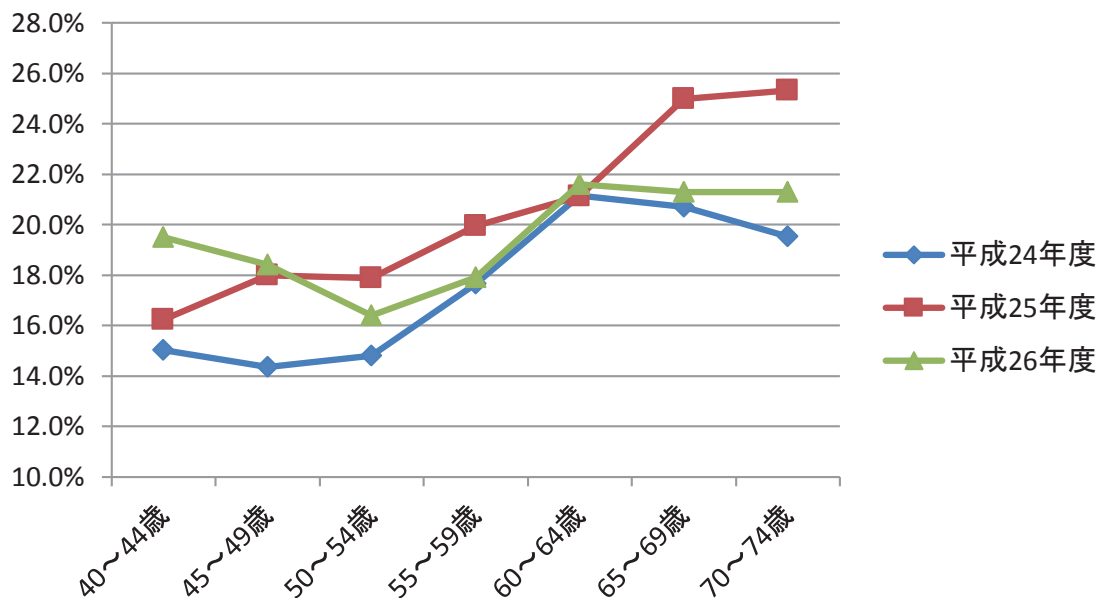


	40～44歳	45～49歳	50～54歳	55～59歳	60～64歳	65～69歳	70～74歳	全体
男性	25.0%	15.8%	22.6%	19.3%	22.3%	20.0%	20.4%	20.5%
女性	25.0%	31.8%	28.6%	20.8%	23.1%	22.1%	28.6%	25.2%

#### (4) メタボリックシンドローム予備群の減少率

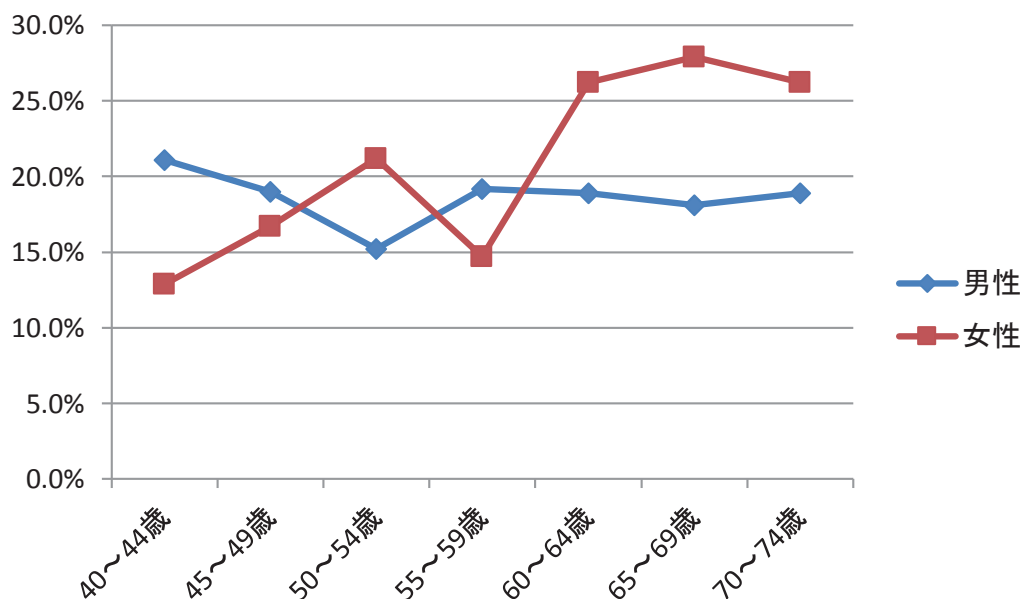
札幌市国保における年齢階層別のメタボリックシンドローム予備群の減少率は、年齢層が高くなるにつれて減少率が高く(図17)、男女別では女性の60～74歳で減少率が高く、男性では全年齢層で減少率が男性全体平均の18%前後になっています(図18)。

図17 年齢階層別メタボリックシンドローム予備群の減少率の推移(平成24～26年度)



	40～44歳	45～49歳	50～54歳	55～59歳	60～64歳	65～69歳	70～74歳	全体
平成24年度	15.0%	14.3%	14.8%	17.7%	21.2%	20.7%	19.5%	19.4%
平成25年度	16.2%	18.0%	17.9%	19.9%	21.1%	25.0%	25.3%	23.2%
平成26年度	19.5%	18.4%	16.4%	17.9%	21.6%	21.3%	21.3%	20.8%

図18 男女別・年齢階層別メタボリックシンドローム予備群の減少率(平成26年度)



	40～44歳	45～49歳	50～54歳	55～59歳	60～64歳	65～69歳	70～74歳	全体
男性	21.1%	19.0%	15.2%	19.2%	18.9%	18.1%	18.9%	18.5%
女性	12.9%	16.7%	21.2%	14.7%	26.2%	27.9%	26.2%	25.5%

## 4 他の政令指定都市との比較

### (1) 特定健診受診率

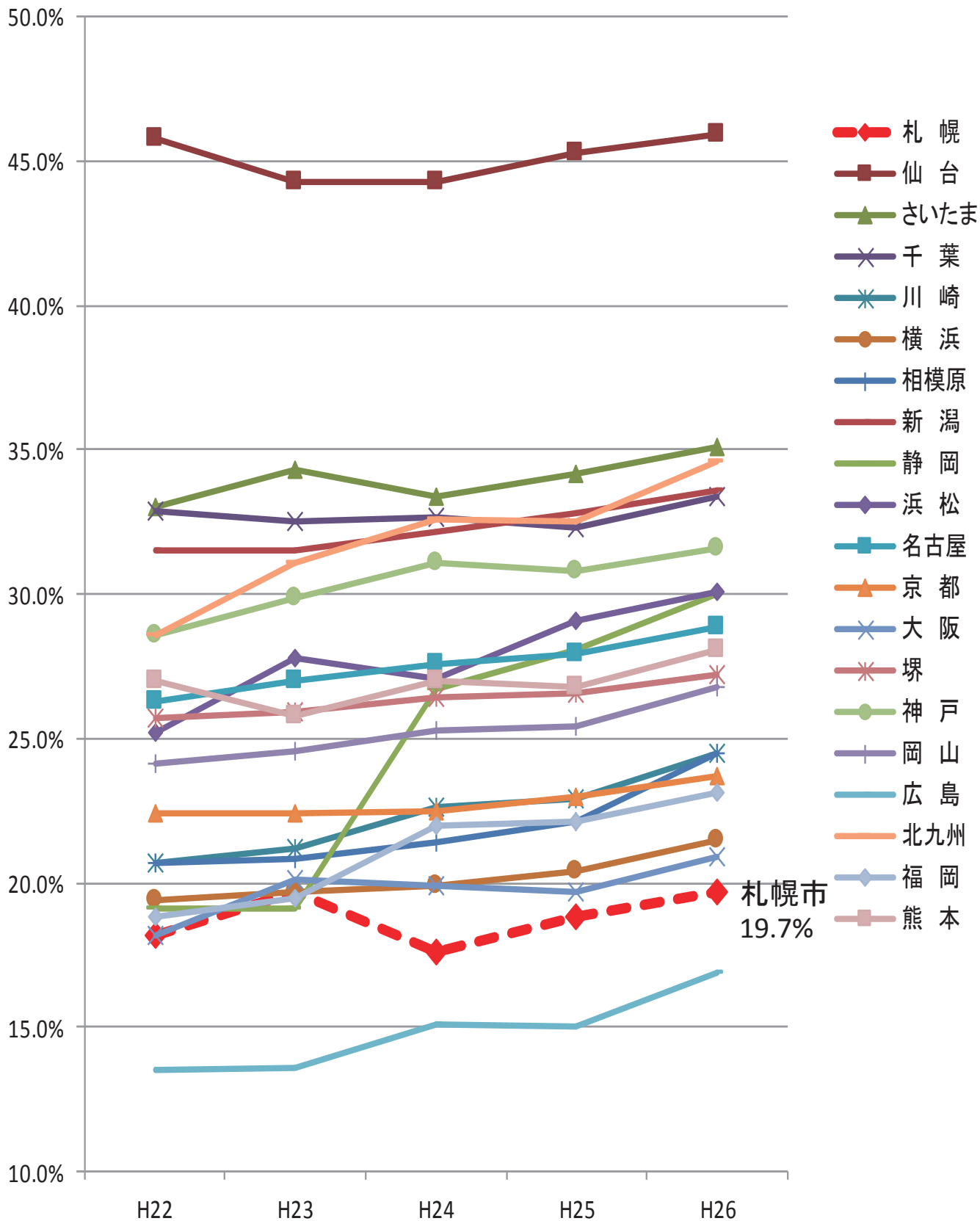
特定健診の受診率を他の政令指定都市と経年比較すると、札幌市国保の特定健診受診率は下位グループに属しています。特に直近3年では政令指定都市全体では大きな変化はなく、札幌市は下から2番目の受診率になっています(表8)。

表8 特定健診受診率の政令指定都市経年比較

順位	H22		H23		H24		H25		H26	
	都市	受診率	都市	受診率	都市	受診率	都市	受診率	都市	受診率
1	仙台	45.8%	仙台	44.3%	仙台	44.3%	仙台	45.3%	仙台	45.9%
2	さいたま	33.0%	さいたま	34.3%	さいたま	33.4%	さいたま	34.2%	さいたま	35.1%
3	千葉	32.9%	千葉	32.5%	千葉	32.7%	新潟	32.8%	北九州	34.6%
4	新潟	31.6%	新潟	31.5%	北九州	32.6%	北九州	32.5%	新潟	33.6%
5	神戸	28.6%	北九州	31.1%	新潟	32.2%	千葉	32.3%	千葉	33.4%
6	北九州	28.6%	神戸	29.9%	神戸	31.1%	神戸	30.8%	神戸	31.6%
7	熊本	27.0%	浜松	27.8%	名古屋	27.6%	浜松	29.1%	浜松	30.1%
8	名古屋	26.3%	名古屋	27.0%	浜松	27.1%	静岡	28.1%	静岡	30.0%
9	堺	25.7%	堺	25.9%	熊本	27.0%	名古屋	27.9%	名古屋	28.9%
10	浜松	25.2%	熊本	25.8%	静岡	26.7%	熊本	26.8%	熊本	28.1%
11	岡山	24.1%	岡山	24.6%	堺	26.4%	堺	26.6%	堺	27.2%
12	京都	22.4%	京都	22.4%	岡山	25.3%	岡山	25.4%	岡山	26.8%
13	川崎	20.7%	川崎	21.2%	川崎	22.6%	京都	23.0%	川崎	24.5%
14	相模原	20.7%	相模原	20.8%	京都	22.5%	川崎	22.9%	相模原	24.5%
15	横浜	19.4%	大阪	20.1%	福岡	22.0%	相模原	22.1%	京都	23.7%
16	福岡	18.8%	札幌	19.7%	相模原	21.4%	福岡	22.1%	福岡	23.1%
17	札幌	18.2%	横浜	19.7%	横浜	19.9%	横浜	20.4%	横浜	21.5%
18	大阪	18.2%	福岡	19.5%	大阪	19.9%	大阪	19.7%	大阪	20.9%
19	静岡	17.3%	静岡	19.1%	札幌	17.6%	札幌	18.8%	札幌	19.7%
20	広島	13.5%	広島	13.6%	広島	15.1%	広島	15.0%	広島	16.9%



図19 特定健診受診率の政令指定都市経年比較



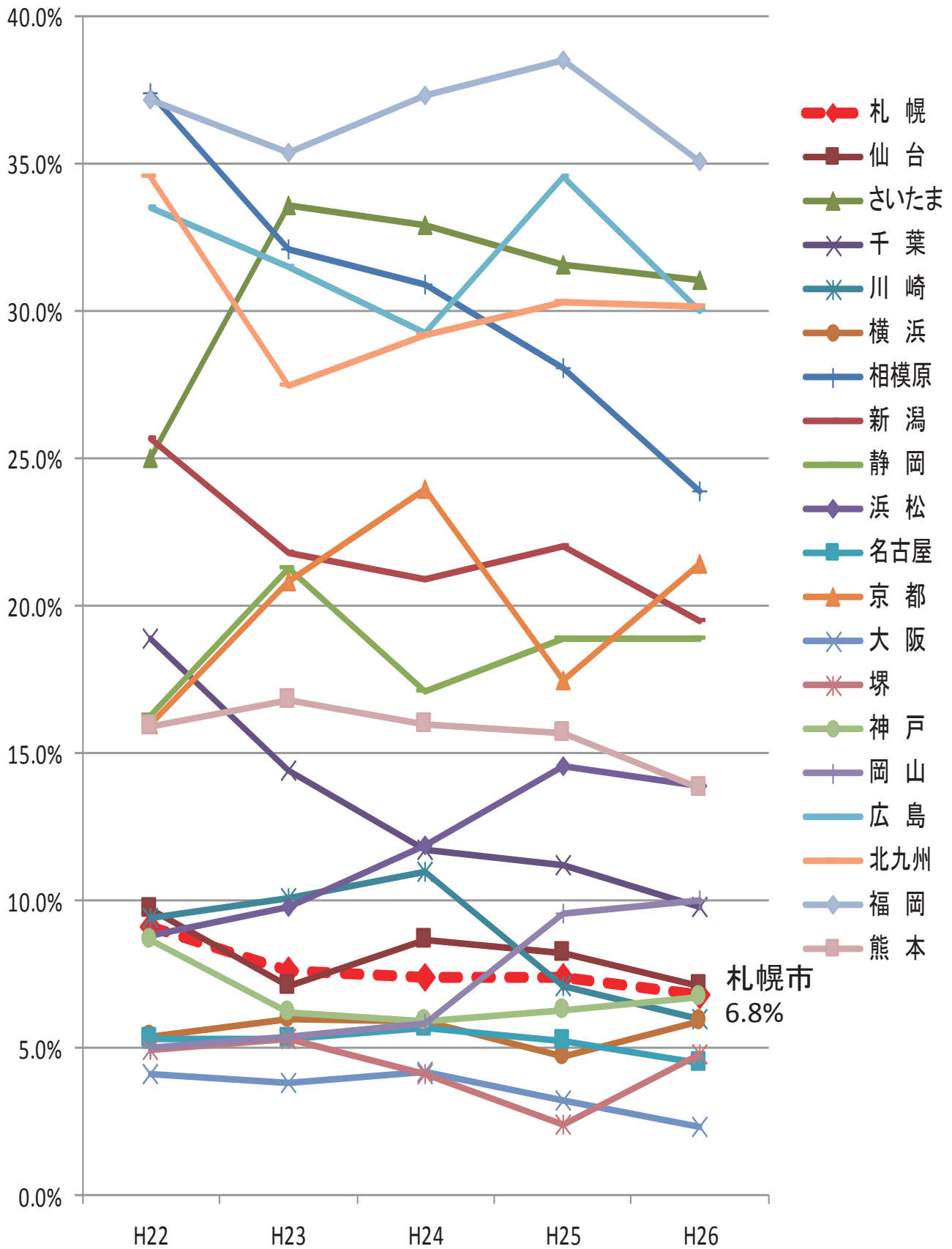
## (2) 特定保健指導実施率

特定保健指導の実施率を他の政令指定都市と経年比較すると、札幌市国保の特定保健指導率の順位は横ばいですが、実施率は減少しています。半数の政令指定都市が実施率10%以下となっています(表9)。

表9 特定保健指導実施率の政令指定都市経年比較

順位	H22		H23		H24		H25		H26	
	都市	実施率	都市	実施率	都市	実施率	都市	実施率	都市	実施率
1	相模原	37.4%	福岡	35.4%	福岡	37.3%	福岡	38.5%	福岡	35.1%
2	福岡	37.2%	さいたま	33.6%	さいたま	32.9%	広島	34.6%	さいたま	31.1%
3	北九州	34.6%	相模原	32.1%	相模原	30.9%	さいたま	31.6%	北九州	30.2%
4	広島	33.5%	広島	31.5%	広島	29.3%	北九州	30.3%	広島	30.0%
5	新潟	25.7%	北九州	27.5%	北九州	29.2%	相模原	28.1%	相模原	23.9%
6	さいたま	25.0%	新潟	21.8%	京都	24.0%	新潟	22.0%	京都	21.4%
7	千葉	18.9%	静岡	21.3%	新潟	20.9%	静岡	18.9%	新潟	19.5%
8	静岡	16.3%	京都	20.8%	静岡	17.1%	京都	17.5%	静岡	18.9%
9	京都	16.0%	熊本	16.8%	熊本	16.0%	熊本	15.7%	浜松	13.9%
10	熊本	15.9%	千葉	14.4%	浜松	11.9%	浜松	14.6%	熊本	13.8%
11	仙台	9.7%	川崎	10.1%	千葉	11.7%	千葉	11.2%	岡山	10.0%
12	川崎	9.4%	浜松	9.8%	川崎	11.0%	岡山	9.6%	千葉	9.8%
13	札幌	9.1%	札幌	7.6%	仙台	8.7%	仙台	8.2%	仙台	7.1%
14	浜松	8.8%	仙台	7.1%	札幌	7.4%	札幌	7.4%	札幌	6.8%
15	神戸	8.7%	神戸	6.2%	横浜	5.9%	川崎	7.1%	神戸	6.7%
16	横浜	5.4%	横浜	6.0%	神戸	5.9%	神戸	6.3%	川崎	6.0%
17	名古屋	5.3%	岡山	5.4%	岡山	5.8%	名古屋	5.2%	横浜	5.9%
18	岡山	5.0%	名古屋	5.3%	名古屋	5.7%	横浜	4.7%	堺	4.8%
19	堺	4.9%	堺	5.3%	大阪	4.2%	大阪	3.2%	名古屋	4.5%
20	大阪	4.1%	大阪	3.8%	堺	4.1%	堺	2.4%	大阪	2.3%

図20 特定保健指導実施率の政令指定都市経年比較



## 5 第二期の取組状況

### (1) 特定健診受診率向上対策

情報提供及び広報活動 『わかりやすく』『受けやすく』			
	平成25年度	平成26年度	
個別周知	受診券個別送付(受診券同封チラシの説明の工夫)	H25年3月	H26年3月
	保険証更新時にPRチラシ同封	11月(とくとくキャンペーンチラシ)	11月(とくとくキャンペーンチラシ)
	電話勧奨事業	—	【対象者】 (1)特定健診未受診者のうち60～69歳の者 (2)過去に一度も特定健診の受診歴がない者 (3)生活習慣病の治療歴(レセプト)がない者
	文書勧奨(健診結果の経年変化お知らせ文)	【対象者】 平成20年度～平成23年度に受診歴があり、平成24年度未受診で平成25年度まだ未受診の者。	【対象者】 (1)過去に健診結果の経年変化お知らせ文を郵送したことがない者 (2)平成25年9月に経年変化お知らせ文を郵送したが、平成24年度及び平成25年度に受診歴がない者
広報・PR	ポスター掲出(区役所、実施医療機関、地下鉄、バス等)	通年(地下鉄駅は期間を限定)	通年(地下鉄駅は期間を限定)
	広報さっぽろ	4月(とくとくキャンペーン)、11月(受診勧奨)、3月(健診内容等通知)	4月(とくとくキャンペーン)、11月(受診勧奨)、3月(健診内容等通知)
	テレビ・ラジオ(広報番組、パブリシティ枠)の活用	6・9・11・2・3月実施	—
	健康づくりイベント等の活用	各区健康フェア等開催時にパネル展示等	各区健康フェア等開催時にパネル展示等
	ポスター図案の市民募集	3月実施	3月実施
受診環境の整備 『より受けやすく』			
	平成25年度	平成26年度	
受診機会の拡大	受診券の早期発送	3月下旬	3月下旬
	道・市民税非課税世帯対象者の自己負担額免除	通年	通年
	個別医療機関での通年実施	通年	通年
	集団健診の実施回数増と土日健診の実施	313回 土曜14回、日曜6回	316回 土曜15回、日曜11回
	合同健診の実施(住民集団健診会場)	68回	75回
	大腸がん検診の同時実施(実施医療機関)	通年	通年
	受診券を忘れた人への対応(区役所における統一的な取扱いの徹底)	通年	通年
	付加健診事業	通年	通年

### (2) 特定保健指導実施率向上対策

情報提供及び広報活動			
	平成25年度	平成26年度	
周知	利用券・案内チラシの個別送付(案内チラシの説明の工夫)	毎月1回	毎月1回
	未利用への勧奨	利用勧奨案内送付 電話による勧奨	利用勧奨案内送付 電話による勧奨
実施体制の整備			
	平成25年度	平成26年度	
受診機会の拡大	健診と保健指導の連動	委託機関の拡大(医療機関を含む50機関で実施)	委託機関の拡大(医療機関を含む50機関で実施)
	特定保健指導の早期案内	健診後早期に特定保健指導を案内し実施する委託機関の拡大	健診後早期に特定保健指導を案内し実施する委託機関の拡大
	特定保健指導担当者会議・特定保健指導実施者連絡会	各区の特定保健指導担当者と委託機関の担当者との会議を実施	各区の特定保健指導担当者と委託機関の担当者との会議を実施
	運動お試し券事業	市内の運動施設を無料で利用できる「運動お試し券」を1人4枚配布	市内の運動施設を無料で利用できる「運動お試し券」を1人4枚配布

**情報提供及び広報活動 『わかりやすく』『受けやすく』**

		平成27年度	平成28年度	平成29年度
個別周知	受診券個別送付(受診券同封チラシの説明の工夫)			→
	保険証更新時にPRチラシ同封			→
	電話勧奨事業			→
	文書勧奨(健診結果の経年変化お知らせ文)			→
広報・PR	ポスター掲出(区役所、実施医療機関、地下鉄、バス等)			→
	広報さっぽろ			→
	テレビ・ラジオ(広報番組、パブリシティ枠)の活用			→
	健康づくりイベント等の活用			→
	ポスター図案の市民募集			→

**受診環境の整備 『より受けやすく』**

		平成27年度	平成28年度	平成29年度
受診機会の拡大	受診券の早期発送			→
	道・市民税非課税世帯対象者の自己負担額免除			→
	個別医療機関での通年実施			→
	集団健診の実施回数の増と土日健診の実施			→
	合同健診の実施(住民集団健診会場)			→
	大腸がん検診の同時実施(実施医療機関)			→
	受診券を忘れた人への対応(区役所における統一的な取扱いの徹底)			→
	付加健診事業			→

**情報提供及び広報活動**

		平成27年度	平成28年度	平成29年度
周知	利用券・案内チラシの個別送付(案内チラシの説明の工夫)			→
	未利用への勧奨			→

**実施体制の整備**

		平成27年度	平成28年度	平成29年度
受診機会の拡大	健診と保健指導の連動			→
	特定保健指導の早期案内			→
	特定保健指導担当者会議・特定保健指導実施者連絡会			→
	運動お試し券事業			→

## 6 資料

### (1) 区別、連合町内会別の特定健診受診率(平成26年度)

(※実受診者ベースであり、年度途中の加入や脱退者を含むため法定報告値とは異なる)

#### 【全市(区別・男女別)】

	男性			女性			合計		
	被保険者	受診者	受診率	被保険者	受診者	受診率	被保険者	受診者	受診率
中央区	15,851	2,348	14.8%	22,241	4,352	19.6%	38,092	6,700	17.6%
北区	22,959	3,551	15.5%	27,727	5,508	19.9%	50,686	9,059	17.9%
東区	20,729	3,327	16.0%	24,696	5,342	21.6%	45,425	8,669	19.1%
白石区	16,668	2,301	13.8%	19,695	3,598	18.3%	36,363	5,899	16.2%
厚別区	10,251	2,004	19.5%	13,738	3,220	23.4%	23,989	5,224	21.8%
豊平区	16,451	2,535	15.4%	21,093	4,219	20.0%	37,544	6,754	18.0%
清田区	9,144	1,482	16.2%	11,193	2,048	18.3%	20,337	3,530	17.4%
南区	12,588	2,149	17.1%	16,384	3,410	20.8%	28,972	5,559	19.2%
西区	16,563	2,698	16.3%	21,222	4,316	20.3%	37,785	7,014	18.6%
手稲区	11,801	2,076	17.6%	14,635	3,009	20.6%	26,436	5,085	19.2%
全市	153,005	24,471	16.0%	192,624	39,022	20.3%	345,629	63,493	18.4%

#### 【全市(年齢階層別・男女別)】

年齢	40-49歳			50-59歳			60-69歳			70-74歳			合計		
	男性	女性	計	男性	女性	計	男性	女性	計	男性	女性	計	男性	女性	計
被保険者	30,086	30,143	60,229	25,377	30,946	56,323	61,070	84,617	145,687	36,472	46,918	83,390	153,005	192,624	345,629
受診者	2,680	3,349	6,029	2,712	4,720	7,432	11,806	20,121	31,927	7,273	10,832	18,105	24,471	39,022	63,493
受診率	8.9%	11.1%	10.0%	10.7%	15.3%	13.2%	19.3%	23.8%	21.9%	19.9%	23.1%	21.7%	16.0%	20.3%	18.4%

# 【中央区】

年齢		40-49歳			50-59歳			60-69歳			70-74歳			合計		
性別		男性	女性	計	男性	女性	計	男性	女性	計	男性	女性	計	男性	女性	計
全体	被保険者	3,954	4,646	8,600	2,998	4,143	7,141	5,856	8,783	14,639	3,043	4,669	7,712	15,851	22,241	38,092
	受診者	347	615	962	340	642	982	1,130	2,030	3,160	531	1,065	1,596	2,348	4,352	6,700
	受診率	8.8%	13.2%	11.2%	11.3%	15.5%	13.8%	19.3%	23.1%	21.6%	17.4%	22.8%	20.7%	14.8%	19.6%	17.6%
大通公園 (本府)	被保険者	27	22	49	33	40	73	39	50	89	24	31	55	123	143	266
	受診者	6	4	10	1	8	9	9	9	18	3	10	13	19	31	50
	受診率	22.2%	18.2%	20.4%	3.0%	20.0%	12.3%	23.1%	18.0%	20.2%	12.5%	32.3%	23.6%	15.4%	21.7%	18.8%
大通公園 (中央)	被保険者	9	15	24	6	24	30	23	42	65	13	27	40	51	108	159
	受診者	2	4	6	1	5	6	6	7	13	2	6	8	11	22	33
	受診率	22.2%	26.7%	25.0%	16.7%	20.8%	20.0%	26.1%	16.7%	20.0%	15.4%	22.2%	20.0%	21.6%	20.4%	20.8%
大通公園 (大通)	被保険者	133	169	302	108	129	237	149	230	379	65	123	188	455	651	1,106
	受診者	16	32	48	14	17	31	24	42	66	8	17	25	62	108	170
	受診率	12.0%	18.9%	15.9%	13.0%	13.2%	13.1%	16.1%	18.3%	17.4%	12.3%	13.8%	13.3%	13.6%	16.6%	15.4%
東北	被保険者	76	107	183	45	70	115	100	173	273	65	90	155	286	440	726
	受診者	10	17	27	8	8	16	24	49	73	17	23	40	59	97	156
	受診率	13.2%	15.9%	14.8%	17.8%	11.4%	13.9%	24.0%	28.3%	26.7%	26.2%	25.6%	25.8%	20.6%	22.0%	21.5%
苗穂	被保険者	67	95	162	69	85	154	121	167	288	55	93	148	312	440	752
	受診者	7	15	22	9	12	21	20	37	57	13	19	32	49	83	132
	受診率	10.4%	15.8%	13.6%	13.0%	14.1%	13.6%	16.5%	22.2%	19.8%	23.6%	20.4%	21.6%	15.7%	18.9%	17.6%
東	被保険者	203	222	425	125	145	270	210	335	545	115	157	272	653	859	1,512
	受診者	17	30	47	15	28	43	43	66	109	24	32	56	99	156	255
	受診率	8.4%	13.5%	11.1%	12.0%	19.3%	15.9%	20.5%	19.7%	20.0%	20.9%	20.4%	20.6%	15.2%	18.2%	16.9%
豊水	被保険者	211	222	433	124	191	315	202	294	496	91	153	244	628	860	1,488
	受診者	15	24	39	14	33	47	30	51	81	12	37	49	71	145	216
	受診率	7.1%	10.8%	9.0%	11.3%	17.3%	14.9%	14.9%	17.3%	16.3%	13.2%	24.2%	20.1%	11.3%	16.9%	14.5%
西創成	被保険者	267	288	555	150	213	363	209	266	475	84	159	243	710	926	1,636
	受診者	13	36	49	18	25	43	31	51	82	10	33	43	72	145	217
	受診率	4.9%	12.5%	8.8%	12.0%	11.7%	11.8%	14.8%	19.2%	17.3%	11.9%	20.8%	17.7%	10.1%	15.7%	13.3%
曙	被保険者	386	416	802	257	311	568	378	547	925	170	285	455	1,191	1,559	2,750
	受診者	23	54	77	21	42	63	68	101	169	21	59	80	133	256	389
	受診率	6.0%	13.0%	9.6%	8.2%	13.5%	11.1%	18.0%	18.5%	18.3%	12.4%	20.7%	17.6%	11.2%	16.4%	14.1%
山鼻	被保険者	513	614	1,127	484	652	1,136	991	1,547	2,538	544	768	1,312	2,532	3,581	6,113
	受診者	57	79	136	41	91	132	191	346	537	94	174	268	383	690	1,073
	受診率	11.1%	12.9%	12.1%	8.5%	14.0%	11.6%	19.3%	22.4%	21.2%	17.3%	22.7%	20.4%	15.1%	19.3%	17.6%
幌西	被保険者	353	421	774	271	395	666	645	925	1,570	364	493	857	1,633	2,234	3,867
	受診者	25	50	75	34	74	108	133	237	370	59	120	179	251	481	732
	受診率	7.1%	11.9%	9.7%	12.5%	18.7%	16.2%	20.6%	25.6%	23.6%	16.2%	24.3%	20.9%	15.4%	21.5%	18.9%
西	被保険者	428	432	860	270	280	550	424	622	1,046	189	287	476	1,311	1,621	2,932
	受診者	27	49	76	36	37	73	77	157	234	27	66	93	167	309	476
	受診率	6.3%	11.3%	8.8%	13.3%	13.2%	13.3%	18.2%	25.2%	22.4%	14.3%	23.0%	19.5%	12.7%	19.1%	16.2%
南円山	被保険者	218	275	493	180	257	437	398	573	971	209	327	536	1,005	1,432	2,437
	受診者	14	30	44	30	42	72	82	144	226	37	75	112	163	291	454
	受診率	6.4%	10.9%	8.9%	16.7%	16.3%	16.5%	20.6%	25.1%	23.3%	17.7%	22.9%	20.9%	16.2%	20.3%	18.6%
円山	被保険者	415	553	968	324	561	885	643	1,057	1,700	321	590	911	1,703	2,761	4,464
	受診者	48	91	139	36	90	126	133	292	425	71	148	219	288	621	909
	受診率	11.6%	16.5%	14.4%	11.1%	16.0%	14.2%	20.7%	27.6%	25.0%	22.1%	25.1%	24.0%	16.9%	22.5%	20.4%
桑園	被保険者	311	392	703	262	410	672	707	1,073	1,780	364	583	947	1,644	2,458	4,102
	受診者	28	55	83	26	80	106	149	256	405	71	134	205	274	525	799
	受診率	9.0%	14.0%	11.8%	9.9%	19.5%	15.8%	21.1%	23.9%	22.8%	19.5%	23.0%	21.6%	16.7%	21.4%	19.5%
宮の森	被保険者	337	403	740	290	380	670	617	882	1,499	370	503	873	1,614	2,168	3,782
	受診者	39	45	84	36	50	86	110	185	295	62	112	174	247	392	639
	受診率	11.6%	11.2%	11.4%	12.4%	13.2%	12.8%	17.8%	21.0%	19.7%	16.8%	22.3%	19.9%	15.3%	18.1%	16.9%

# 【北区】

年齢		40-49歳			50-59歳			60-69歳			70-74歳			合計		
性別		男性	女性	計	男性	女性	計	男性	女性	計	男性	女性	計	男性	女性	計
全体	被保険者	4,497	4,137	8,634	3,867	4,281	8,148	9,131	12,482	21,613	5,464	6,827	12,291	22,959	27,727	50,686
	受診者	369	461	830	382	645	1,027	1,721	2,849	4,570	1,079	1,553	2,632	3,551	5,508	9,059
	受診率	8.2%	11.1%	9.6%	9.9%	15.1%	12.6%	18.8%	22.8%	21.1%	19.7%	22.7%	21.4%	15.5%	19.9%	17.9%
鉄西	被保険者	73	76	149	55	100	155	130	208	338	66	113	179	324	497	821
	受診者	12	14	26	9	20	29	32	55	87	9	24	33	62	113	175
	受診率	16.4%	18.4%	17.4%	16.4%	20.0%	18.7%	24.6%	26.4%	25.7%	13.6%	21.2%	18.4%	19.1%	22.7%	21.3%
幌北	被保険者	299	272	571	235	302	537	433	574	1,007	190	257	447	1,157	1,405	2,562
	受診者	24	32	56	15	41	56	57	95	152	24	61	85	120	229	349
	受診率	8.0%	11.8%	9.8%	6.4%	13.6%	10.4%	13.2%	16.6%	15.1%	12.6%	23.7%	19.0%	10.4%	16.3%	13.6%
北	被保険者	540	431	971	468	471	939	917	1,240	2,157	485	671	1,156	2,410	2,813	5,223
	受診者	40	56	96	38	62	100	131	247	378	78	109	187	287	474	761
	受診率	7.4%	13.0%	9.9%	8.1%	13.2%	10.6%	14.3%	19.9%	17.5%	16.1%	16.2%	16.2%	11.9%	16.9%	14.6%
新川	被保険者	486	431	917	430	388	818	981	1,285	2,266	590	735	1,325	2,487	2,839	5,326
	受診者	46	45	91	43	41	84	165	267	432	112	155	267	366	508	874
	受診率	9.5%	10.4%	9.9%	10.0%	10.6%	10.3%	16.8%	20.8%	19.1%	19.0%	21.1%	20.2%	14.7%	17.9%	16.4%
新琴似	被保険者	654	635	1,289	604	685	1,289	1,424	2,065	3,489	953	1,149	2,102	3,635	4,534	8,169
	受診者	53	56	109	70	119	189	282	486	768	208	282	490	613	943	1,556
	受診率	8.1%	8.8%	8.5%	11.6%	17.4%	14.7%	19.8%	23.5%	22.0%	21.8%	24.5%	23.3%	16.9%	20.8%	19.0%
新琴似西	被保険者	315	284	599	272	276	548	685	944	1,629	448	578	1,026	1,720	2,082	3,802
	受診者	33	37	70	24	46	70	145	209	354	84	140	224	286	432	718
	受診率	10.5%	13.0%	11.7%	8.8%	16.7%	12.8%	21.2%	22.1%	21.7%	18.8%	24.2%	21.8%	16.6%	20.7%	18.9%
屯田	被保険者	614	566	1,180	467	560	1,027	1,097	1,494	2,591	691	863	1,554	2,869	3,483	6,352
	受診者	47	49	96	50	81	131	219	322	541	147	194	341	463	646	1,109
	受診率	7.7%	8.7%	8.1%	10.7%	14.5%	12.8%	20.0%	21.6%	20.9%	21.3%	22.5%	21.9%	16.1%	18.5%	17.5%
麻生	被保険者	374	334	708	307	334	641	540	803	1,343	214	383	597	1,435	1,854	3,289
	受診者	34	42	76	28	43	71	102	208	310	51	97	148	215	390	605
	受診率	9.1%	12.6%	10.7%	9.1%	12.9%	11.1%	18.9%	25.9%	23.1%	23.8%	25.3%	24.8%	15.0%	21.0%	18.4%
太平・百合が原	被保険者	265	255	520	232	234	466	686	971	1,657	482	505	987	1,665	1,965	3,630
	受診者	19	29	48	18	29	47	110	200	310	66	75	141	213	333	546
	受診率	7.2%	11.4%	9.2%	7.8%	12.4%	10.1%	16.0%	20.6%	18.7%	13.7%	14.9%	14.3%	12.8%	16.9%	15.0%
拓北・あいの里	被保険者	311	318	629	355	466	821	1,014	1,277	2,291	525	612	1,137	2,205	2,673	4,878
	受診者	23	47	70	45	99	144	220	372	592	117	161	278	405	679	1,084
	受診率	7.4%	14.8%	11.1%	12.7%	21.2%	17.5%	21.7%	29.1%	25.8%	22.3%	26.3%	24.5%	18.4%	25.4%	22.2%
篠路	被保険者	566	535	1,101	442	465	907	1,224	1,621	2,845	820	961	1,781	3,052	3,582	6,634
	受診者	38	54	92	42	64	106	258	388	646	183	255	438	521	761	1,282
	受診率	6.7%	10.1%	8.4%	9.5%	13.8%	11.7%	21.1%	23.9%	22.7%	22.3%	26.5%	24.6%	17.1%	21.2%	19.3%



## 【東区】

年齢		40-49歳			50-59歳			60-69歳			70-74歳			合計		
性別		男性	女性	計	男性	女性	計	男性	女性	計	男性	女性	計	男性	女性	計
全体	被保険者	4,392	4,093	8,485	3,659	4,043	7,702	8,081	10,713	18,794	4,597	5,847	10,444	20,729	24,696	45,425
	受診者	367	451	818	367	605	972	1,546	2,698	4,244	1,047	1,588	2,635	3,327	5,342	8,669
	受診率	8.4%	11.0%	9.6%	10.0%	15.0%	12.6%	19.1%	25.2%	22.6%	22.8%	27.2%	25.2%	16.0%	21.6%	19.1%
鉄東	被保険者	309	349	658	238	347	585	574	892	1,466	316	483	799	1,437	2,071	3,508
	受診者	30	42	72	25	58	83	121	228	349	62	132	194	238	460	698
	受診率	9.7%	12.0%	10.9%	10.5%	16.7%	14.2%	21.1%	25.6%	23.8%	19.6%	27.3%	24.3%	16.6%	22.2%	19.9%
北光	被保険者	375	392	767	344	365	709	733	1,037	1,770	385	551	936	1,837	2,345	4,182
	受診者	26	49	75	44	65	109	137	270	407	79	135	214	286	519	805
	受診率	6.9%	12.5%	9.8%	12.8%	17.8%	15.4%	18.7%	26.0%	23.0%	20.5%	24.5%	22.9%	15.6%	22.1%	19.2%
北栄	被保険者	712	623	1,335	608	643	1,251	1,072	1,364	2,436	593	716	1,309	2,985	3,346	6,331
	受診者	60	73	133	53	89	142	160	291	451	109	166	275	382	619	1,001
	受診率	8.4%	11.7%	10.0%	8.7%	13.8%	11.4%	14.9%	21.3%	18.5%	18.4%	23.2%	21.0%	12.8%	18.5%	15.8%
栄西	被保険者	452	400	852	431	427	858	780	949	1,729	408	516	924	2,071	2,292	4,363
	受診者	35	36	71	41	63	104	121	213	334	94	136	230	291	448	739
	受診率	7.7%	9.0%	8.3%	9.5%	14.8%	12.1%	15.5%	22.4%	19.3%	23.0%	26.4%	24.9%	14.1%	19.5%	16.9%
栄東	被保険者	561	559	1,120	465	535	1,000	1,008	1,331	2,339	631	835	1,466	2,665	3,260	5,925
	受診者	43	58	101	55	72	127	191	357	548	157	242	399	446	729	1,175
	受診率	7.7%	10.4%	9.0%	11.8%	13.5%	12.7%	18.9%	26.8%	23.4%	24.9%	29.0%	27.2%	16.7%	22.4%	19.8%
元町	被保険者	474	457	931	373	413	786	777	1,045	1,822	408	566	974	2,032	2,481	4,513
	受診者	39	47	86	30	65	95	155	259	414	90	142	232	314	513	827
	受診率	8.2%	10.3%	9.2%	8.0%	15.7%	12.1%	19.9%	24.8%	22.7%	22.1%	25.1%	23.8%	15.5%	20.7%	18.3%
伏古本町	被保険者	528	445	973	402	440	842	1,083	1,438	2,521	621	751	1,372	2,634	3,074	5,708
	受診者	46	57	103	25	66	91	215	371	586	147	211	358	433	705	1,138
	受診率	8.7%	12.8%	10.6%	6.2%	15.0%	10.8%	19.9%	25.8%	23.2%	23.7%	28.1%	26.1%	16.4%	22.9%	19.9%
丘珠	被保険者	260	200	460	192	240	432	540	707	1,247	351	372	723	1,343	1,519	2,862
	受診者	29	21	50	21	33	54	119	174	293	97	111	208	266	339	605
	受診率	11.2%	10.5%	10.9%	10.9%	13.8%	12.5%	22.0%	24.6%	23.5%	27.6%	29.8%	28.8%	19.8%	22.3%	21.1%
札苗 (札苗)	被保険者	366	357	723	337	379	716	937	1,149	2,086	515	606	1,121	2,155	2,491	4,646
	受診者	30	42	72	44	54	98	213	331	544	133	172	305	420	599	1,019
	受診率	8.2%	11.8%	10.0%	13.1%	14.2%	13.7%	22.7%	28.8%	26.1%	25.8%	28.4%	27.2%	19.5%	24.0%	21.9%
札苗 (中沼)	被保険者	107	72	179	74	65	139	152	206	358	132	148	280	465	491	956
	受診者	5	5	10	6	7	13	23	39	62	26	45	71	60	96	156
	受診率	4.7%	6.9%	5.6%	8.1%	10.8%	9.4%	15.1%	18.9%	17.3%	19.7%	30.4%	25.4%	12.9%	19.6%	16.3%
札苗 (東雁来)	被保険者	116	87	203	59	60	119	153	214	367	97	116	213	425	477	902
	受診者	12	11	23	7	12	19	40	58	98	22	38	60	81	119	200
	受診率	10.3%	12.6%	11.3%	11.9%	20.0%	16.0%	26.1%	27.1%	26.7%	22.7%	32.8%	28.2%	19.1%	24.9%	22.2%
苗穂東	被保険者	132	152	284	136	129	265	272	381	653	140	187	327	680	849	1,529
	受診者	12	10	22	16	21	37	51	107	158	31	58	89	110	196	306
	受診率	9.1%	6.6%	7.7%	11.8%	16.3%	14.0%	18.8%	28.1%	24.2%	22.1%	31.0%	27.2%	16.2%	23.1%	20.0%

## 【白石区】

年齢		40-49歳			50-59歳			60-69歳			70-74歳			合計		
性別		男性	女性	計	男性	女性	計	男性	女性	計	男性	女性	計	男性	女性	計
全体	被保険者	3,880	3,580	7,460	3,123	3,440	6,563	6,251	8,150	14,401	3,414	4,525	7,939	16,668	19,695	36,363
	受診者	359	354	713	310	500	810	1,061	1,825	2,886	571	919	1,490	2,301	3,598	5,899
	受診率	9.3%	9.9%	9.6%	9.9%	14.5%	12.3%	17.0%	22.4%	20.0%	16.7%	20.3%	18.8%	13.8%	18.3%	16.2%
白石	被保険者	676	623	1,299	565	663	1,228	1,134	1,461	2,595	614	845	1,459	2,989	3,592	6,581
	受診者	58	63	121	46	108	154	201	312	513	101	167	268	406	650	1,056
	受診率	8.6%	10.1%	9.3%	8.1%	16.3%	12.5%	17.7%	21.4%	19.8%	16.4%	19.8%	18.4%	13.6%	18.1%	16.0%
東白石	被保険者	560	523	1,083	494	536	1,030	801	1,094	1,895	437	622	1,059	2,292	2,775	5,067
	受診者	37	57	94	53	82	135	102	235	337	51	109	160	243	483	726
	受診率	6.6%	10.9%	8.7%	10.7%	15.3%	13.1%	12.7%	21.5%	17.8%	11.7%	17.5%	15.1%	10.6%	17.4%	14.3%
東札幌	被保険者	363	411	774	323	389	712	578	839	1,417	310	441	751	1,574	2,080	3,654
	受診者	53	40	93	38	63	101	92	195	287	44	93	137	227	391	618
	受診率	14.6%	9.7%	12.0%	11.8%	16.2%	14.2%	15.9%	23.2%	20.3%	14.2%	21.1%	18.2%	14.4%	18.8%	16.9%
菊水	被保険者	462	445	907	306	373	679	659	858	1,517	324	415	739	1,751	2,091	3,842
	受診者	49	61	110	29	60	89	131	210	341	49	102	151	258	433	691
	受診率	10.6%	13.7%	12.1%	9.5%	16.1%	13.1%	19.9%	24.5%	22.5%	15.1%	24.6%	20.4%	14.7%	20.7%	18.0%
北白石	被保険者	720	627	1,347	580	579	1,159	1,176	1,468	2,644	643	849	1,492	3,119	3,523	6,642
	受診者	55	55	110	51	61	112	215	327	542	121	159	280	442	602	1,044
	受診率	7.6%	8.8%	8.2%	8.8%	10.5%	9.7%	18.3%	22.3%	20.5%	18.8%	18.7%	18.8%	14.2%	17.1%	15.7%
北東白石	被保険者	363	310	673	281	310	591	799	1,003	1,802	446	557	1,003	1,889	2,180	4,069
	受診者	39	37	76	43	44	87	166	258	424	100	151	251	348	490	838
	受診率	10.7%	11.9%	11.3%	15.3%	14.2%	14.7%	20.8%	25.7%	23.5%	22.4%	27.1%	25.0%	18.4%	22.5%	20.6%
白石東	被保険者	383	364	747	347	379	726	622	838	1,460	383	502	885	1,735	2,083	3,818
	受診者	33	25	58	35	54	89	95	178	273	61	89	150	224	346	570
	受診率	8.6%	6.9%	7.8%	10.1%	14.2%	12.3%	15.3%	21.2%	18.7%	15.9%	17.7%	16.9%	12.9%	16.6%	14.9%
菊の里	被保険者	353	277	630	227	211	438	482	589	1,071	257	294	551	1,319	1,371	2,690
	受診者	35	16	51	15	28	43	59	110	169	44	49	93	153	203	356
	受診率	9.9%	5.8%	8.1%	6.6%	13.3%	9.8%	12.2%	18.7%	15.8%	17.1%	16.7%	16.9%	11.6%	14.8%	13.2%

## 【厚別区】

年齢		40-49歳			50-59歳			60-69歳			70-74歳			合計		
性別		男性	女性	計	男性	女性	計	男性	女性	計	男性	女性	計	男性	女性	計
全体	被保険者	1,579	1,751	3,330	1,386	2,003	3,389	4,300	6,315	10,615	2,986	3,669	6,655	10,251	13,738	23,989
	受診者	152	190	342	173	325	498	991	1,747	2,738	688	958	1,646	2,004	3,220	5,224
	受診率	9.6%	10.9%	10.3%	12.5%	16.2%	14.7%	23.0%	27.7%	25.8%	23.0%	26.1%	24.7%	19.5%	23.4%	21.8%
厚別中央	被保険者	351	388	739	296	462	758	798	1,137	1,935	466	629	1,095	1,911	2,616	4,527
	受診者	38	35	73	53	85	138	184	302	486	113	171	284	388	593	981
	受診率	10.8%	9.0%	9.9%	17.9%	18.4%	18.2%	23.1%	26.6%	25.1%	24.2%	27.2%	25.9%	20.3%	22.7%	21.7%
厚別南	被保険者	397	484	881	430	608	1,038	1,159	1,652	2,811	800	876	1,676	2,786	3,620	6,406
	受診者	41	62	103	40	86	126	251	427	678	140	202	342	472	777	1,249
	受診率	10.3%	12.8%	11.7%	9.3%	14.1%	12.1%	21.7%	25.8%	24.1%	17.5%	23.1%	20.4%	16.9%	21.5%	19.5%
厚別西	被保険者	228	283	511	233	299	532	777	1,044	1,821	486	527	1,013	1,724	2,153	3,877
	受診者	25	36	61	31	59	90	200	313	513	121	137	258	377	545	922
	受診率	11.0%	12.7%	11.9%	13.3%	19.7%	16.9%	25.7%	30.0%	28.2%	24.9%	26.0%	25.5%	21.9%	25.3%	23.8%
もみじ台	被保険者	297	306	603	177	258	435	600	1,006	1,606	544	758	1,302	1,618	2,328	3,946
	受診者	14	27	41	20	33	53	128	319	447	138	230	368	300	609	909
	受診率	4.7%	8.8%	6.8%	11.3%	12.8%	12.2%	21.3%	31.7%	27.8%	25.4%	30.3%	28.3%	18.5%	26.2%	23.0%
青葉	被保険者	121	101	222	86	120	206	367	641	1,008	279	432	711	853	1,294	2,147
	受診者	15	9	24	13	19	32	71	151	222	56	98	154	155	277	432
	受診率	12.4%	8.9%	10.8%	15.1%	15.8%	15.5%	19.3%	23.6%	22.0%	20.1%	22.7%	21.7%	18.2%	21.4%	20.1%
厚別東	被保険者	185	189	374	164	256	420	599	835	1,434	411	447	858	1,359	1,727	3,086
	受診者	19	21	40	16	43	59	157	235	392	120	120	240	312	419	731
	受診率	10.3%	11.1%	10.7%	9.8%	16.8%	14.0%	26.2%	28.1%	27.3%	29.2%	26.8%	28.0%	23.0%	24.3%	23.7%

## 【豊平区】

年齢		40-49歳			50-59歳			60-69歳			70-74歳			合計		
性別		男性	女性	計	男性	女性	計	男性	女性	計	男性	女性	計	男性	女性	計
全体	被保険者	3,626	3,602	7,228	2,890	3,569	6,459	6,228	8,964	15,192	3,707	4,958	8,665	16,451	21,093	37,544
	受診者	321	372	693	333	551	884	1,159	2,106	3,265	722	1,190	1,912	2,535	4,219	6,754
	受診率	8.9%	10.3%	9.6%	11.5%	15.4%	13.7%	18.6%	23.5%	21.5%	19.5%	24.0%	22.1%	15.4%	20.0%	18.0%
豊平	被保険者	445	473	918	331	389	720	663	982	1,645	344	490	834	1,783	2,334	4,117
	受診者	43	55	98	48	76	124	114	226	340	61	111	172	266	468	734
	受診率	9.7%	11.6%	10.7%	14.5%	19.5%	17.2%	17.2%	23.0%	20.7%	17.7%	22.7%	20.6%	14.9%	20.1%	17.8%
美園	被保険者	412	331	743	333	328	661	541	685	1,226	249	339	588	1,535	1,683	3,218
	受診者	33	31	64	32	44	76	85	161	246	55	100	155	205	336	541
	受診率	8.0%	9.4%	8.6%	9.6%	13.4%	11.5%	15.7%	23.5%	20.1%	22.1%	29.5%	26.4%	13.4%	20.0%	16.8%
月寒	被保険者	572	620	1,192	486	593	1,079	1,021	1,385	2,406	567	773	1,340	2,646	3,371	6,017
	受診者	49	55	104	44	82	126	206	310	516	98	177	275	397	624	1,021
	受診率	8.6%	8.9%	8.7%	9.1%	13.8%	11.7%	20.2%	22.4%	21.4%	17.3%	22.9%	20.5%	15.0%	18.5%	17.0%
平岸	被保険者	496	486	982	355	455	810	599	913	1,512	324	505	829	1,774	2,359	4,133
	受診者	44	41	85	37	69	106	92	221	313	56	111	167	229	442	671
	受診率	8.9%	8.4%	8.7%	10.4%	15.2%	13.1%	15.4%	24.2%	20.7%	17.3%	22.0%	20.1%	12.9%	18.7%	16.2%
中の島	被保険者	308	269	577	216	245	461	403	601	1,004	215	323	538	1,142	1,438	2,580
	受診者	26	23	49	27	37	64	66	122	188	37	81	118	156	263	419
	受診率	8.4%	8.6%	8.5%	12.5%	15.1%	13.9%	16.4%	20.3%	18.7%	17.2%	25.1%	21.9%	13.7%	18.3%	16.2%
西岡	被保険者	409	399	808	332	465	797	1,014	1,470	2,484	714	871	1,585	2,469	3,205	5,674
	受診者	44	43	87	39	81	120	196	404	600	163	247	410	442	775	1,217
	受診率	10.8%	10.8%	10.8%	11.7%	17.4%	15.1%	19.3%	27.5%	24.2%	22.8%	28.4%	25.9%	17.9%	24.2%	21.4%
福住	被保険者	204	229	433	176	233	409	495	718	1,213	298	419	717	1,173	1,599	2,772
	受診者	21	35	56	25	38	63	105	174	279	63	100	163	214	347	561
	受診率	10.3%	15.3%	12.9%	14.2%	16.3%	15.4%	21.2%	24.2%	23.0%	21.1%	23.9%	22.7%	18.2%	21.7%	20.2%
東月寒	被保険者	305	325	630	260	320	580	656	937	1,593	486	611	1,097	1,707	2,193	3,900
	受診者	20	38	58	35	49	84	147	234	381	91	129	220	293	450	743
	受診率	6.6%	11.7%	9.2%	13.5%	15.3%	14.5%	22.4%	25.0%	23.9%	18.7%	21.1%	20.1%	17.2%	20.5%	19.1%
南平岸	被保険者	475	470	945	401	541	942	836	1,273	2,109	510	627	1,137	2,222	2,911	5,133
	受診者	41	51	92	46	75	121	148	254	402	98	134	232	333	514	847
	受診率	8.6%	10.9%	9.7%	11.5%	13.9%	12.8%	17.7%	20.0%	19.1%	19.2%	21.4%	20.4%	15.0%	17.7%	16.5%

## 【清田区】

年齢		40-49歳			50-59歳			60-69歳			70-74歳			合計		
性別		男性	女性	計	男性	女性	計	男性	女性	計	男性	女性	計	男性	女性	計
全体	被保険者	1,482	1,478	2,960	1,311	1,692	3,003	3,926	5,249	9,175	2,425	2,774	5,199	9,144	11,193	20,337
	受診者	145	136	281	135	242	377	754	1,134	1,888	448	536	984	1,482	2,048	3,530
	受診率	9.8%	9.2%	9.5%	10.3%	14.3%	12.6%	19.2%	21.6%	20.6%	18.5%	19.3%	18.9%	16.2%	18.3%	17.4%
北野	被保険者	342	318	660	255	323	578	761	1,098	1,859	644	755	1,399	2,002	2,494	4,496
	受診者	31	32	63	27	54	81	134	243	377	119	154	273	311	483	794
	受診率	9.1%	10.1%	9.5%	10.6%	16.7%	14.0%	17.6%	22.1%	20.3%	18.5%	20.4%	19.5%	15.5%	19.4%	17.7%
清田中央	被保険者	259	247	506	194	260	454	691	955	1,646	459	511	970	1,603	1,973	3,576
	受診者	17	16	33	23	33	56	144	198	342	82	93	175	266	340	606
	受診率	6.6%	6.5%	6.5%	11.9%	12.7%	12.3%	20.8%	20.7%	20.8%	17.9%	18.2%	18.0%	16.6%	17.2%	16.9%
平岡	被保険者	250	272	522	226	317	543	824	1,110	1,934	476	532	1,008	1,776	2,231	4,007
	受診者	32	29	61	25	56	81	169	255	424	99	112	211	325	452	777
	受診率	12.8%	10.7%	11.7%	11.1%	17.7%	14.9%	20.5%	23.0%	21.9%	20.8%	21.1%	20.9%	18.3%	20.3%	19.4%
清田	被保険者	304	285	589	263	279	542	614	773	1,387	347	385	732	1,528	1,722	3,250
	受診者	26	21	47	27	36	63	107	141	248	60	72	132	220	270	490
	受診率	8.6%	7.4%	8.0%	10.3%	12.9%	11.6%	17.4%	18.2%	17.9%	17.3%	18.7%	18.0%	14.4%	15.7%	15.1%
里塚・美しが丘	被保険者	327	356	683	373	513	886	1,036	1,313	2,349	499	591	1,090	2,235	2,773	5,008
	受診者	39	38	77	33	63	96	200	297	497	88	105	193	360	503	863
	受診率	11.9%	10.7%	11.3%	8.8%	12.3%	10.8%	19.3%	22.6%	21.2%	17.6%	17.8%	17.7%	16.1%	18.1%	17.2%

# 【南区】

年齢		40-49歳			50-59歳			60-69歳			70-74歳			合計		
性別		男性	女性	計	男性	女性	計	男性	女性	計	男性	女性	計	男性	女性	計
全体	被保険者	1,947	2,024	3,971	1,876	2,443	4,319	5,364	7,524	12,888	3,401	4,393	7,794	12,588	16,384	28,972
	受診者	204	225	429	225	393	618	1,025	1,773	2,798	695	1,019	1,714	2,149	3,410	5,559
	受診率	10.5%	11.1%	10.8%	12.0%	16.1%	14.3%	19.1%	23.6%	21.7%	20.4%	23.2%	22.0%	17.1%	20.8%	19.2%
真駒内	被保険者	244	304	548	251	368	619	778	1,324	2,102	528	828	1,356	1,801	2,824	4,625
	受診者	24	41	65	35	56	91	144	298	442	92	177	269	295	572	867
	受診率	9.8%	13.5%	11.9%	13.9%	15.2%	14.7%	18.5%	22.5%	21.0%	17.4%	21.4%	19.8%	16.4%	20.3%	18.7%
石山	被保険者	151	147	298	146	190	336	493	659	1,152	297	338	635	1,087	1,334	2,421
	受診者	11	18	29	8	34	42	93	156	249	62	78	140	174	286	460
	受診率	7.3%	12.2%	9.7%	5.5%	17.9%	12.5%	18.9%	23.7%	21.6%	20.9%	23.1%	22.0%	16.0%	21.4%	19.0%
簾舞	被保険者	104	89	193	102	103	205	204	236	440	130	172	302	540	600	1,140
	受診者	11	12	23	19	17	36	36	55	91	30	39	69	96	123	219
	受診率	10.6%	13.5%	11.9%	18.6%	16.5%	17.6%	17.6%	23.3%	20.7%	23.1%	22.7%	22.8%	17.8%	20.5%	19.2%
藤野	被保険者	243	274	517	293	341	634	827	1,110	1,937	556	631	1,187	1,919	2,356	4,275
	受診者	26	23	49	41	54	95	190	311	501	136	184	320	393	572	965
	受診率	10.7%	8.4%	9.5%	14.0%	15.8%	15.0%	23.0%	28.0%	25.9%	24.5%	29.2%	27.0%	20.5%	24.3%	22.6%
藻岩 (藻岩)	被保険者	363	354	717	358	491	849	955	1,353	2,308	667	811	1,478	2,343	3,009	5,352
	受診者	26	36	62	45	87	132	180	314	494	158	211	369	409	648	1,057
	受診率	7.2%	10.2%	8.6%	12.6%	17.7%	15.5%	18.8%	23.2%	21.4%	23.7%	26.0%	25.0%	17.5%	21.5%	19.7%
藻岩 (南沢)	被保険者	165	143	308	116	157	273	483	600	1,083	272	327	599	1,036	1,227	2,263
	受診者	15	13	28	11	21	32	101	157	258	56	59	115	183	250	433
	受診率	9.1%	9.1%	9.1%	9.5%	13.4%	11.7%	20.9%	26.2%	23.8%	20.6%	18.0%	19.2%	17.7%	20.4%	19.1%
藻岩下	被保険者	70	72	142	78	94	172	205	241	446	97	116	213	450	523	973
	受診者	8	9	17	5	12	17	31	45	76	19	24	43	63	90	153
	受診率	11.4%	12.5%	12.0%	6.4%	12.8%	9.9%	15.1%	18.7%	17.0%	19.6%	20.7%	20.2%	14.0%	17.2%	15.7%
澄川	被保険者	436	488	924	371	520	891	919	1,392	2,311	567	835	1,402	2,293	3,235	5,528
	受診者	61	52	113	44	90	134	168	322	490	103	191	294	376	655	1,031
	受診率	14.0%	10.7%	12.2%	11.9%	17.3%	15.0%	18.3%	23.1%	21.2%	18.2%	22.9%	21.0%	16.4%	20.2%	18.7%
芸術の森 地区	被保険者	153	139	292	141	165	306	450	545	995	258	297	555	1,002	1,146	2,148
	受診者	21	21	42	16	21	37	76	109	185	36	45	81	149	196	345
	受診率	13.7%	15.1%	14.4%	11.3%	12.7%	12.1%	16.9%	20.0%	18.6%	14.0%	15.2%	14.6%	14.9%	17.1%	16.1%
定山溪	被保険者	18	14	32	20	14	34	50	64	114	29	38	67	117	130	247
	受診者	1	0	1	1	1	2	6	6	12	3	11	14	11	18	29
	受診率	5.6%	0.0%	3.1%	5.0%	7.1%	5.9%	12.0%	9.4%	10.5%	10.3%	28.9%	20.9%	9.4%	13.8%	11.7%

# 【西区】

年齢		40-49歳			50-59歳			60-69歳			70-74歳			合計		
性別		男性	女性	計	男性	女性	計	男性	女性	計	男性	女性	計	男性	女性	計
全体	被保険者	2,972	3,016	5,988	2,711	3,311	6,022	6,731	9,388	16,119	4,149	5,507	9,656	16,563	21,222	37,785
	受診者	266	348	614	289	471	760	1,332	2,259	3,591	811	1,238	2,049	2,698	4,316	7,014
	受診率	9.0%	11.5%	10.3%	10.7%	14.2%	12.6%	19.8%	24.1%	22.3%	19.5%	22.5%	21.2%	16.3%	20.3%	18.6%
八軒	被保険者	210	197	407	208	249	457	583	776	1,359	328	435	763	1,329	1,657	2,986
	受診者	17	26	43	17	26	43	109	186	295	74	100	174	217	338	555
	受診率	8.1%	13.2%	10.6%	8.2%	10.4%	9.4%	18.7%	24.0%	21.7%	22.6%	23.0%	22.8%	16.3%	20.4%	18.6%
琴似二十四軒 (琴似)	被保険者	209	277	486	215	336	551	517	798	1,315	268	432	700	1,209	1,843	3,052
	受診者	19	39	58	23	65	88	112	200	312	60	110	170	214	414	628
	受診率	9.1%	14.1%	11.9%	10.7%	19.3%	16.0%	21.7%	25.1%	23.7%	22.4%	25.5%	24.3%	17.7%	22.5%	20.6%
琴似二十四軒 (二十四軒)	被保険者	154	173	327	156	197	353	293	414	707	157	235	392	760	1,019	1,779
	受診者	3	17	20	15	28	43	58	110	168	27	41	68	103	196	299
	受診率	1.9%	9.8%	6.1%	9.6%	14.2%	12.2%	19.8%	26.6%	23.8%	17.2%	17.4%	17.3%	13.6%	19.2%	16.8%
琴似二十四軒 (二十四軒東)	被保険者	51	62	113	40	70	110	111	194	305	74	126	200	276	452	728
	受診者	3	16	19	3	8	11	20	40	60	10	26	36	36	90	126
	受診率	5.9%	25.8%	16.8%	7.5%	11.4%	10.0%	18.0%	20.6%	19.7%	13.5%	20.6%	18.0%	13.0%	19.9%	17.3%
西町	被保険者	612	627	1,239	545	697	1,242	1,332	1,844	3,176	828	1,059	1,887	3,317	4,227	7,544
	受診者	53	79	132	64	102	166	283	468	751	171	248	419	571	897	1,468
	受診率	8.7%	12.6%	10.7%	11.7%	14.6%	13.4%	21.2%	25.4%	23.6%	20.7%	23.4%	22.2%	17.2%	21.2%	19.5%
発寒北	被保険者	290	270	560	252	249	501	609	844	1,453	377	524	901	1,528	1,887	3,415
	受診者	27	26	53	28	49	77	140	217	357	73	137	210	268	429	697
	受診率	9.3%	9.6%	9.5%	11.1%	19.7%	15.4%	23.0%	25.7%	24.6%	19.4%	26.1%	23.3%	17.5%	22.7%	20.4%
西野(西野)	被保険者	413	400	813	355	396	751	1,084	1,533	2,617	810	961	1,771	2,662	3,290	5,952
	受診者	46	35	81	42	44	86	195	328	523	155	208	363	438	615	1,053
	受診率	11.1%	8.8%	10.0%	11.8%	11.1%	11.5%	18.0%	21.4%	20.0%	19.1%	21.6%	20.5%	16.5%	18.7%	17.7%
西野(昭和)	被保険者	118	121	239	120	109	229	283	402	685	198	301	499	719	933	1,652
	受診者	13	6	19	16	19	35	54	109	163	33	55	88	116	189	305
	受診率	11.0%	5.0%	7.9%	13.3%	17.4%	15.3%	19.1%	27.1%	23.8%	16.7%	18.3%	17.6%	16.1%	20.3%	18.5%
山の手	被保険者	291	294	585	294	369	663	604	831	1,435	318	445	763	1,507	1,939	3,446
	受診者	35	31	66	29	50	79	113	190	303	65	102	167	242	373	615
	受診率	12.0%	10.5%	11.3%	9.9%	13.6%	11.9%	18.7%	22.9%	21.1%	20.4%	22.9%	21.9%	16.1%	19.2%	17.8%
発寒	被保険者	391	382	773	333	403	736	830	1,137	1,967	505	613	1,118	2,059	2,535	4,594
	受診者	37	47	84	34	47	81	169	287	456	102	145	247	342	526	868
	受診率	9.5%	12.3%	10.9%	10.2%	11.7%	11.0%	20.4%	25.2%	23.2%	20.2%	23.7%	22.1%	16.6%	20.7%	18.9%
八軒中央	被保険者	233	213	446	193	236	429	485	615	1,100	286	376	662	1,197	1,440	2,637
	受診者	13	26	39	18	33	51	79	124	203	41	66	107	151	249	400
	受診率	5.6%	12.2%	8.7%	9.3%	14.0%	11.9%	16.3%	20.2%	18.5%	14.3%	17.6%	16.2%	12.6%	17.3%	15.2%

# 【手稲区】

年齢		40-49歳			50-59歳			60-69歳			70-74歳			合計		
性別		男性	女性	計	男性	女性	計	男性	女性	計	男性	女性	計	男性	女性	計
全体	被保険者	1,757	1,816	3,573	1,556	2,021	3,577	5,202	7,049	12,251	3,286	3,749	7,035	11,801	14,635	26,436
	受診者	150	197	347	158	346	504	1,087	1,700	2,787	681	766	1,447	2,076	3,009	5,085
	受診率	8.5%	10.8%	9.7%	10.2%	17.1%	14.1%	20.9%	24.1%	22.7%	20.7%	20.4%	20.6%	17.6%	20.6%	19.2%
手稲	被保険者	97	113	210	87	133	220	251	402	653	176	219	395	611	867	1,478
	受診者	7	12	19	12	20	32	45	91	136	32	39	71	96	162	258
	受診率	7.2%	10.6%	9.0%	13.8%	15.0%	14.5%	17.9%	22.6%	20.8%	18.2%	17.8%	18.0%	15.7%	18.7%	17.5%
手稲鉄北 (手稲曙)	被保険者	293	275	568	216	249	465	721	1,041	1,762	574	670	1,244	1,804	2,235	4,039
	受診者	22	17	39	21	36	57	136	203	339	93	108	201	272	364	636
	受診率	7.5%	6.2%	6.9%	9.7%	14.5%	12.3%	18.9%	19.5%	19.2%	16.2%	16.1%	16.2%	15.1%	16.3%	15.7%
手稲鉄北 (稲山)	被保険者	38	39	77	40	48	88	149	214	363	120	128	248	347	429	776
	受診者	2	4	6	5	5	10	26	46	72	11	25	36	44	80	124
	受診率	5.3%	10.3%	7.8%	12.5%	10.4%	11.4%	17.4%	21.5%	19.8%	9.2%	19.5%	14.5%	12.7%	18.6%	16.0%
手稲鉄北 (山口団地)	被保険者	39	53	92	19	40	59	62	101	163	62	83	145	182	277	459
	受診者	2	5	7	0	5	5	6	11	17	4	17	21	12	38	50
	受診率	5.1%	9.4%	7.6%	0.0%	12.5%	8.5%	9.7%	10.9%	10.4%	6.5%	20.5%	14.5%	6.6%	13.7%	10.9%
前田(稲積)	被保険者	80	96	176	97	134	231	354	490	844	208	206	414	739	926	1,665
	受診者	9	15	24	7	24	31	72	120	192	57	37	94	145	196	341
	受診率	11.3%	15.6%	13.6%	7.2%	17.9%	13.4%	20.3%	24.5%	22.7%	27.4%	18.0%	22.7%	19.6%	21.2%	20.5%
前田(前田)	被保険者	245	258	503	251	302	553	860	1,099	1,959	518	544	1,062	1,874	2,203	4,077
	受診者	17	34	51	18	44	62	172	284	456	110	100	210	317	462	779
	受診率	6.9%	13.2%	10.1%	7.2%	14.6%	11.2%	20.0%	25.8%	23.3%	21.2%	18.4%	19.8%	16.9%	21.0%	19.1%
新発寒 (新発寒)	被保険者	66	77	143	60	98	158	209	265	474	100	88	188	435	528	963
	受診者	4	9	13	5	21	26	42	63	105	26	23	49	77	116	193
	受診率	6.1%	11.7%	9.1%	8.3%	21.4%	16.5%	20.1%	23.8%	22.2%	26.0%	26.1%	26.1%	17.7%	22.0%	20.0%
新発寒 (新発寒わらび)	被保険者	61	54	115	59	76	135	221	290	511	131	127	258	472	547	1,019
	受診者	9	2	11	7	23	30	50	70	120	28	28	56	94	123	217
	受診率	14.8%	3.7%	9.6%	11.9%	30.3%	22.2%	22.6%	24.1%	23.5%	21.4%	22.0%	21.7%	19.9%	22.5%	21.3%
新発寒 (新発寒第一)	被保険者	74	84	158	74	111	185	325	379	704	144	150	294	617	724	1,341
	受診者	6	8	14	5	29	34	73	96	169	36	35	71	120	168	288
	受診率	8.1%	9.5%	8.9%	6.8%	26.1%	18.4%	22.5%	25.3%	24.0%	25.0%	23.3%	24.1%	19.4%	23.2%	21.5%
富丘西宮の沢 (富丘)	被保険者	219	242	461	200	224	424	509	697	1,206	294	392	686	1,222	1,555	2,777
	受診者	21	30	51	23	29	52	98	176	274	62	102	164	204	337	541
	受診率	9.6%	12.4%	11.1%	11.5%	12.9%	12.3%	19.3%	25.3%	22.7%	21.1%	26.0%	23.9%	16.7%	21.7%	19.5%
富丘西宮の沢 (西宮の沢)	被保険者	170	148	318	125	144	269	332	444	776	191	232	423	818	968	1,786
	受診者	14	22	36	14	20	34	79	110	189	49	68	117	156	220	376
	受診率	8.2%	14.9%	11.3%	11.2%	13.9%	12.6%	23.8%	24.8%	24.4%	25.7%	29.3%	27.7%	19.1%	22.7%	21.1%
稲穂金山 (稲穂)	被保険者	187	166	353	150	186	336	462	635	1,097	315	369	684	1,114	1,356	2,470
	受診者	17	19	36	13	32	45	106	155	261	49	66	115	185	272	457
	受診率	9.1%	11.4%	10.2%	8.7%	17.2%	13.4%	22.9%	24.4%	23.8%	15.6%	17.9%	16.8%	16.6%	20.1%	18.5%
稲穂金山 (金山)	被保険者	51	46	97	37	54	91	182	223	405	109	123	232	379	446	825
	受診者	3	5	8	9	10	19	44	69	113	29	27	56	85	111	196
	受診率	5.9%	10.9%	8.2%	24.3%	18.5%	20.9%	24.2%	30.9%	27.9%	26.6%	22.0%	24.1%	22.4%	24.9%	23.8%
星置(夢トピア星置)	被保険者	43	51	94	40	87	127	235	323	558	129	168	297	447	629	1,076
	受診者	6	6	12	4	23	27	62	94	156	36	38	74	108	161	269
	受診率	14.0%	11.8%	12.8%	10.0%	26.4%	21.3%	26.4%	29.1%	28.0%	27.9%	22.6%	24.9%	24.2%	25.6%	25.0%
星置 (星置)	被保険者	88	109	197	96	126	222	320	434	754	207	243	450	711	912	1,623
	受診者	9	9	18	13	23	36	75	110	185	57	51	108	154	193	347
	受診率	10.2%	8.3%	9.1%	13.5%	18.3%	16.2%	23.4%	25.3%	24.5%	27.5%	21.0%	24.0%	21.7%	21.2%	21.4%
星置 (山口)	被保険者	6	5	11	5	9	14	10	12	22	8	7	15	29	33	62
	受診者	2	0	2	2	2	4	1	2	3	2	2	4	7	6	13
	受診率	33.3%	0.0%	18.2%	40.0%	22.2%	28.6%	10.0%	16.7%	13.6%	25.0%	28.6%	26.7%	24.1%	18.2%	21.0%

## (2) 区別の特定保健指導実施率（平成26年度）

（※特定保健指導終了者の数。法定報告時に区毎に集計した随時集計値であり、法定報告値とは異なる）

### 【全市(区別)】

	積極的支援			動機付け支援			合計		
	対象者	終了者	実施率	対象者	終了者	実施率	対象者	終了者	実施率
中央区	192	16	8.3%	520	37	7.1%	712	53	7.4%
北区	247	8	3.2%	769	59	7.7%	1,016	67	6.6%
東区	252	4	1.6%	752	46	6.1%	1,004	50	5.0%
白石区	187	3	1.6%	518	31	6.0%	705	34	4.8%
厚別区	104	6	5.8%	381	16	4.2%	485	22	4.5%
豊平区	206	7	3.4%	612	60	9.8%	818	67	8.2%
清田区	96	1	1.0%	310	26	8.4%	406	27	6.7%
南区	147	7	4.8%	504	30	6.0%	651	37	5.7%
西区	162	14	8.6%	550	42	7.6%	712	56	7.9%
手稲区	110	4	3.6%	473	57	12.1%	583	61	10.5%
全市	1,703	70	4.1%	5,389	404	7.5%	7,092	474	6.7%

### 【全市(年齢階層別)】

年齢		40-49歳	50-59歳	60-69歳	70-74歳	合計
全体	対象者	844	961	3,430	1,857	7,092
	終了者	33	43	238	160	474
	実施率	3.9%	4.5%	6.9%	8.6%	6.7%
積極的支援	対象者	485	578	640	0	1,703
	終了者	13	22	35	0	70
	実施率	2.7%	3.8%	5.5%	0.0%	4.1%
動機付け支援	対象者	359	383	2,790	1,857	5,389
	終了者	20	21	203	160	404
	実施率	5.6%	5.5%	7.3%	8.6%	7.5%

## 【中央区】

年齢		40-49歳	50-59歳	60-69歳	70-74歳	合計
全体	対象者	115	102	347	148	712
	終了者	7	8	23	15	53
	実施率	6.1%	7.8%	6.6%	10.1%	7.4%
積極的支援	対象者	64	58	70	0	192
	終了者	3	6	7	0	16
	実施率	4.7%	10.3%	10.0%	0.0%	8.3%
動機付け支援	対象者	51	44	277	148	520
	終了者	4	2	16	15	37
	実施率	7.8%	4.5%	5.8%	10.1%	7.1%

## 【豊平区】

年齢		40-49歳	50-59歳	60-69歳	70-74歳	合計
全体	対象者	105	126	377	210	818
	終了者	4	8	29	26	67
	実施率	3.8%	6.3%	7.7%	12.4%	8.2%
積極的支援	対象者	61	75	70	0	206
	終了者	0	5	2	0	7
	実施率	0.0%	6.7%	2.9%	0.0%	3.4%
動機付け支援	対象者	44	51	307	210	612
	終了者	4	3	27	26	60
	実施率	9.1%	5.9%	8.8%	12.4%	9.8%

## 【北区】

年齢		40-49歳	50-59歳	60-69歳	70-74歳	合計
全体	対象者	133	129	485	269	1016
	終了者	4	5	39	19	67
	実施率	3.0%	3.9%	8.0%	7.1%	6.6%
積極的支援	対象者	77	82	88	0	247
	終了者	1	2	5	0	8
	実施率	1.3%	2.4%	5.7%	0.0%	3.2%
動機付け支援	対象者	56	47	397	269	769
	終了者	3	3	34	19	59
	実施率	5.4%	6.4%	8.6%	7.1%	7.7%

## 【清田区】

年齢		40-49歳	50-59歳	60-69歳	70-74歳	合計
全体	対象者	55	51	216	84	406
	終了者	0	1	19	7	27
	実施率	0.0%	2.0%	8.8%	8.3%	6.7%
積極的支援	対象者	30	25	41	0	96
	終了者	0	0	1	0	1
	実施率	0.0%	0.0%	2.4%	0.0%	1.0%
動機付け支援	対象者	25	26	175	84	310
	終了者	0	1	18	7	26
	実施率	0.0%	3.8%	10.3%	8.3%	8.4%

## 【東区】

年齢		40-49歳	50-59歳	60-69歳	70-74歳	合計
全体	対象者	117	145	472	270	1004
	終了者	2	3	28	17	50
	実施率	1.7%	2.1%	5.9%	6.3%	5.0%
積極的支援	対象者	65	90	97	0	252
	終了者	1	1	2	0	4
	実施率	1.5%	1.1%	2.1%	0.0%	1.6%
動機付け支援	対象者	52	55	375	270	752
	終了者	1	2	26	17	46
	実施率	1.9%	3.6%	6.9%	6.3%	6.1%

## 【南区】

年齢		40-49歳	50-59歳	60-69歳	70-74歳	合計
全体	対象者	58	71	325	197	651
	終了者	3	4	15	15	37
	実施率	5.2%	5.6%	4.6%	7.6%	5.7%
積極的支援	対象者	41	38	68	0	147
	終了者	3	2	2	0	7
	実施率	7.3%	5.3%	2.9%	0.0%	4.8%
動機付け支援	対象者	17	33	257	197	504
	終了者	0	2	13	15	30
	実施率	0.0%	6.1%	5.1%	7.6%	6.0%

## 【白石区】

年齢		40-49歳	50-59歳	60-69歳	70-74歳	合計
全体	対象者	93	116	325	171	705
	終了者	4	4	13	13	34
	実施率	4.3%	3.4%	4.0%	7.6%	4.8%
積極的支援	対象者	56	76	55	0	187
	終了者	1	0	2	0	3
	実施率	1.8%	0.0%	3.6%	0.0%	1.6%
動機付け支援	対象者	37	40	270	171	518
	終了者	3	4	11	13	31
	実施率	8.1%	10.0%	4.1%	7.6%	6.0%

## 【西区】

年齢		40-49歳	50-59歳	60-69歳	70-74歳	合計
全体	対象者	79	99	345	189	712
	終了者	5	3	31	17	56
	実施率	6.3%	3.0%	9.0%	9.0%	7.9%
積極的支援	対象者	43	61	58	0	162
	終了者	2	3	9	0	14
	実施率	4.7%	4.9%	15.5%	0.0%	8.6%
動機付け支援	対象者	36	38	287	189	550
	終了者	3	0	22	17	42
	実施率	8.3%	0.0%	7.7%	9.0%	7.6%

## 【厚別区】

年齢		40-49歳	50-59歳	60-69歳	70-74歳	合計
全体	対象者	45	67	228	145	485
	終了者	1	4	10	7	22
	実施率	2.2%	6.0%	4.4%	4.8%	4.5%
積極的支援	対象者	23	37	44	0	104
	終了者	1	2	3	0	6
	実施率	4.3%	5.4%	6.8%	0.0%	5.8%
動機付け支援	対象者	22	30	184	145	381
	終了者	0	2	7	7	16
	実施率	0.0%	6.7%	3.8%	4.8%	4.2%

## 【手稲区】

年齢		40-49歳	50-59歳	60-69歳	70-74歳	合計
全体	対象者	44	55	310	174	583
	終了者	3	3	31	24	61
	実施率	6.8%	5.5%	10.0%	13.8%	10.5%
積極的支援	対象者	25	36	49	0	110
	終了者	1	1	2	0	4
	実施率	4.0%	2.8%	4.1%	0.0%	3.6%
動機付け支援	対象者	19	19	261	174	473
	終了者	2	2	29	24	57
	実施率	10.5%	10.5%	11.1%	13.8%	12.1%



札幌市国民健康保険  
保健事業実施計画（データヘルス計画）平成28～29年度

市政等資料番号	01-E05-16-398
保存期間	5年

平成28年（2016年）6月発行  
編集・発行 〒060-8611 札幌市中央区北1条西2丁目  
札幌市保健福祉局保険医療部国保健康推進担当課  
電話 （011）211-2887  
FAX （011）218-5182