

札幌市ウェルネス推進部からのお知らせ

札幌市がん検診 (札幌市がん検診は受診券がありません)

お問い合わせ先 (電話番号は8ページを参照)

札幌市コールセンター または ウェルネス推進課 または 手稲保健センター

市内にお住まいで、職場等でがん検診を受診する機会のない方を対象にがん検診を実施しています。医療機関は2~4、7ページの名簿をご参照ください。予約は医療機関へ直接お申し込みください。予約時に「札幌市のがん検診を受診したい」とお伝えください。

種類	対象・回数	検査項目	検査会場	費用 (自己負担額)
胃がん検診	満50歳以上で原則 [※] 偶数歳の方(2年に1回) <small>※直前の偶数歳時に札幌市胃がん検診を受診していない奇数歳の方は受診可能です。</small>	胃部エックス線検査 問診 胃部エックス線検査(バリウム検査)	・地区会館等(町内会回覧板等で予約) ・各区保健センター等(予約制) ^{*1} ・北海道対がん協会札幌がん検診センター ^{*2} ・実施医療機関 ^{*4}	1,100円
		内視鏡検査 問診 内視鏡検査	・北海道対がん協会札幌がん検診センター ^{*2} ・実施医療機関 ^{*4}	2,200円 3,200円 3,500円
大腸がん検診	満40歳以上の方(1年に1回)	問診 便潜血検査(2日法)	・地区会館等(町内会回覧板等で予約) ・各区保健センター等(予約制) ^{*1} ・北海道対がん協会札幌がん検診センター ^{*2} ・実施医療機関 ^{*4}	400円
子宮がん検診	満20歳以上で原則 [※] 偶数歳の女性(2年に1回) <small>※直前の偶数歳時に札幌市子宮がん検診を受診していない奇数歳の女性は受診可能です。</small>	①問診・視診・子宮頸部の細胞診・内診 ②子宮体部の細胞診(医師の判断により実施)	・北海道対がん協会札幌がん検診センター ^{*2} ・実施医療機関 ^{*4}	① 1,100円 ①+② 1,700円
		① 1,400円 ①+② 2,100円		
乳がん検診	満40歳以上で原則 [※] 偶数歳の女性(2年に1回) <small>※直前の偶数歳時に札幌市乳がん検診を受診していない奇数歳の女性は受診可能です。</small>	問診 乳房エックス線検査(マンモグラフィ検査) {40歳代 2方向撮影 50歳代以上 原則 [※] 1方向撮影 <small>※医師の判断により2方向撮影とする場合もある。</small>	・北海道対がん協会札幌がん検診センター ^{*2} ・実施医療機関 ^{*4}	2方向撮影 1,300円 1方向撮影 1,100円
		超音波検査 <small>※マンモグラフィ検査の受診時に、超音波検査に同席した満40歳~満49歳の女性を対象</small>	・北海道対がん協会札幌がん検診センター ^{*2} ・実施医療機関 ^{*4}	2方向撮影 1,800円 1方向撮影 1,400円
肺がん検診	満40歳以上の方(1年に1回)	①問診・胸部エックス線検査 ②喀痰細胞診(問診の結果により実施)	・地区会館等(住民集団健診時に併せて実施。または町内会回覧板等で案内の日程。予約不要) ・各区保健センター等(予約不要) ・北海道結核予防会札幌複十字総合健診センター ^{*3} ・北海道対がん協会札幌がん検診センター ^{*2}	① 無料 ①+② 400円

その他の検査				
胃がんリスク判定	満40歳の方(生涯に1回)	問診 血液検査 {血清ペプシノゲン検査 ヘリコバクター・ピロリ抗体検査	・北海道対がん協会札幌がん検診センター ^{*2} ・実施医療機関 ^{*4}	900円 1,000円
		問診 血液検査 (PSA検査)	・北海道対がん協会札幌がん検診センター ^{*2} ・実施医療機関 ^{*4}	500円

*1 中央・白石・厚別・西区は札幌市コールセンターで予約受付(WEB・電話)、その他の区は各区保健センターで予約受付
*2 (要予約)東区北26条東14丁目 ☎600-0873 *3 (要予約)北区北8条西3丁目札幌エルプラザ5階 ☎700-1331 *4 札幌市のホームページをご確認ください

◆検診に持参するもの…氏名、年齢、住所を確認できるもの(マイナンバーカード、資格確認書、健康保険証等)
※胃がん検診(内視鏡検査)受診の場合は、マイナ保険証、資格確認書、健康保険証のいずれか必須
◆札幌市がん検診の対象者のうち、費用が免除される方【確認書類】
a 市・道民税非課税世帯の方【市・道民税課税証明書(18歳以上の世帯員全員分)、または65歳以上で保険料段階が第1、2、3段階の介護保険料納入通知書等】
b 生活保護世帯の方【生活保護受給証明書、生活保護世帯健康診査受診券】
c 満65~69歳の方で、後期高齢者医療被保険者の方【マイナ保険証、資格確認書、健康保険証、後期高齢者健診受診券】
d 満70歳以上の方【70歳以上であることが証明できるもの…マイナンバーカード、資格確認書、健康保険証等】※前立腺がん検査は対象外
e 中国残留邦人等支援給付世帯の方【本人確認証】
◆今までにかかった病名、検診時の症状により、また妊娠中、授乳中は札幌市がん検診を受けられないことがありますので、主治医にご相談ください。

○札幌市がん検診 ○札幌市成人歯科健診

札幌市成人歯科健診

お問い合わせ先 (電話番号は8ページを参照)

札幌市コールセンター または ウェルネス推進課

札幌市にお住まいで、満20歳・30歳・40歳・50歳・60歳・70歳(受診日現在)の方を対象に歯科健診を実施しています。受診の際は、マイナンバーカード、資格確認書、健康保険証など住所、年齢を確認できる書類をお持ちください。

種類	対象者・内容	実施場所	費用※
成人歯科健診	【対象者】満20歳・30歳・40歳・50歳・60歳・70歳の方 【検診内容】問診、口腔内診査	市内実施歯科医療機関 札幌市ホームページで確認、または札幌市コールセンター ☎222-4894にお問い合わせください	500円

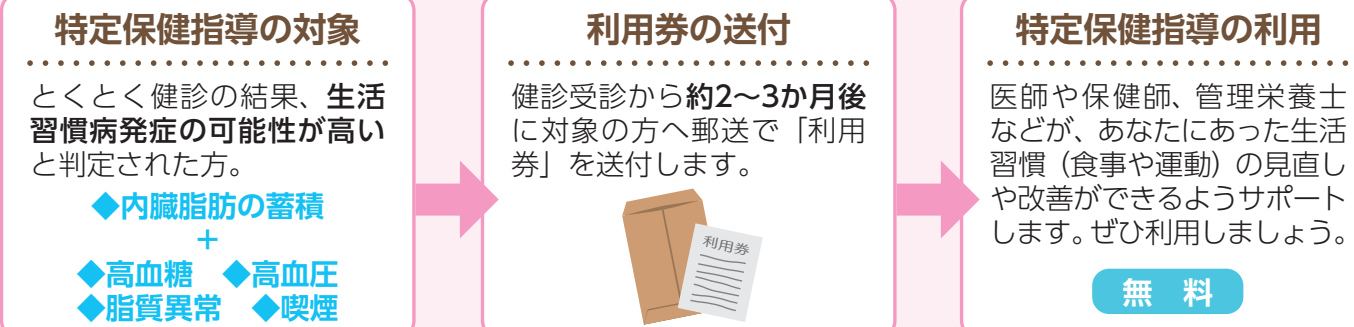
※ 市民税非課税世帯、生活保護世帯、支援給付世帯の方、満70歳の方は、無料です(証明書類の提示が必要です)。

◆がん検診のみ実施している医療機関 医療機関に直接電話で予約してください。

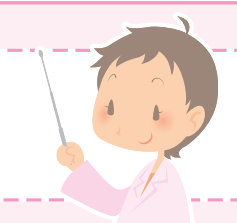
医療機関名	所在地	電話番号	がん検診						その他
			大腸	胃	胃内	子宮	乳	胃腸	
医療法人育愛会 愛産婦人科	手稲区西宮の沢4条2丁目1番1号	676-1166					○		
さくらレディースクリニック	手稲区富丘2条7丁目6番15号	695-8118					○		
医療法人 はだ産婦人科クリニック	手稲区手稲本町2条5丁目3番12号	685-1103	○				○		
医療法人 深仁会 手稲深仁会病院	手稲区前田1条12丁目1番40号	681-8111					○	○	
医療法人社団 手稲あけぼのレディースクリニック	手稲区曙6条2丁目2番10号	695-4103					○		

特定保健指導を利用しよう!

とくとく健診は、おおむね2週間から1か月程度で結果が出ます。生活習慣病発症の可能性が高いと判定された方には、保健師や管理栄養士などによる「特定保健指導」で、生活習慣の改善ができるようお手伝いいたします。対象となった方には、改めて詳しい案内をいたします。



特定保健指導のほかにも、生活習慣病の重症化を防ぐために、札幌市役所やお住まいの区の区役所・保健センターから、体調のご確認や医療機関の受診等についてご連絡をさせていただきます。



高額療養費制度について

ひと月の医療費が高額となった場合、申請によりその一部の払い戻しを受けられることがあります。

くわしくは、札幌市ホームページをご確認ください。

札幌市 高額療養費

【健診に関する一般的なお問い合わせ先】
札幌市コールセンター (年中無休8時~21時) ▶ ☎222-4894

各担当部署にもお問い合わせいただけます	
●とくとく健診・特定保健指導の制度全般について	保険医療部国保健康推進担当課 ▶ ☎211-2887
●札幌市がん検診の制度全般について	ウェルネス推進部ウェルネス推進課 ▶ ☎211-3514
●札幌市成人歯科健診の制度全般について	ウェルネス推進部ウェルネス推進課 ▶ ☎211-3516
お住まいの区の区役所にもお問い合わせいただけます	
●とくとく健診の実施内容、特定保健指導、札幌市がん検診について	手稲保健センター ▶ ☎681-1211
●とくとく健診の受診資格の確認、自己負担額、受診券(再発行)について	手稲区保険年金課保険係 ▶ ☎681-2568

WEBで検索 とくとく健診 検索 SAPPORO



令和7年度版

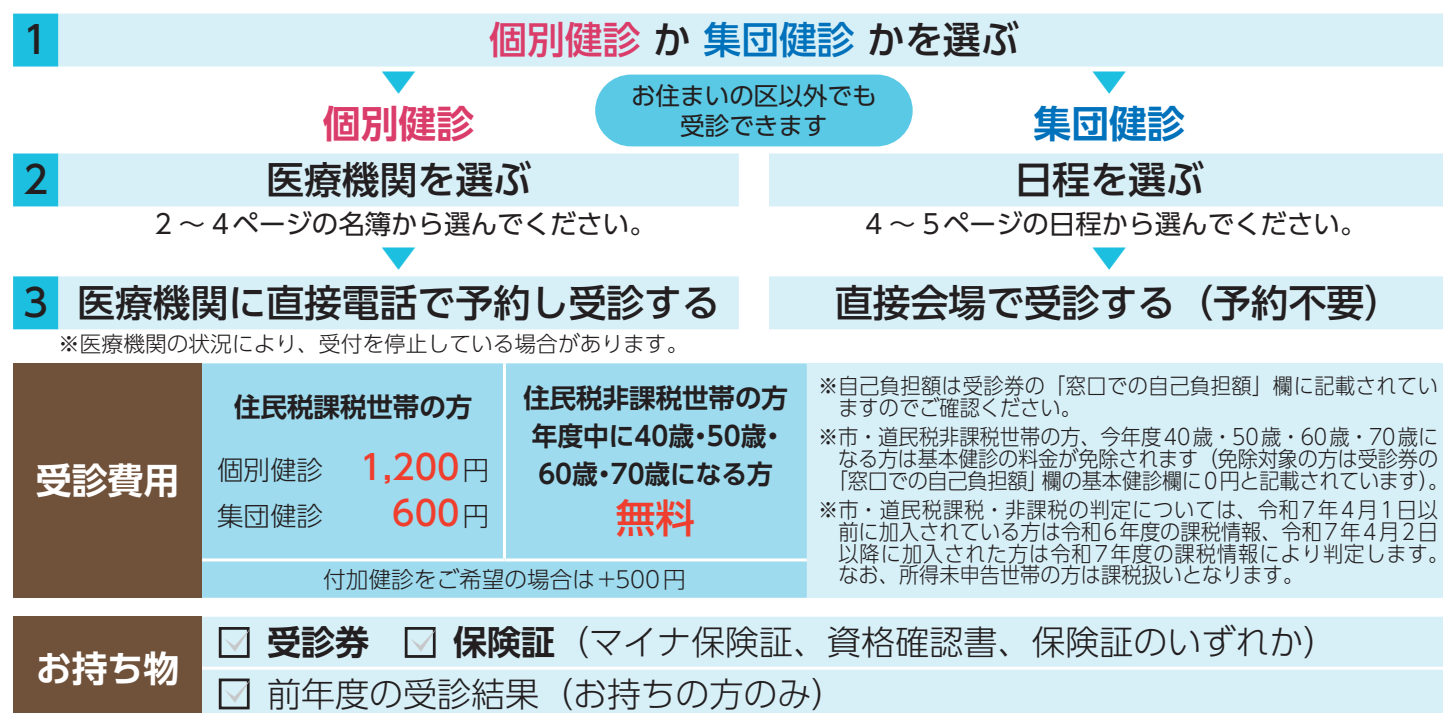


とくとく健診 (特定健診)のご案内

手稲区版

とくとく健診は、メタボリックシンドロームに着目した生活習慣病予防のための健診です。

受診の流れ



検査項目

項目	内容	検査の目的
診察	身体診察・問診・身体計測(身長・体重・腹囲) 血圧測定	肥満・やせ・血圧の状態
血液検査	脂質	血液中の脂肪の状態(動脈硬化疾患など)
	肝機能	肝機能の状態(肝臓疾患、胆道疾患など)
	血糖	空腹時血糖 ヘモグロビンA1c
腎機能	血清クレアチニン	腎機能の状態
	血清尿酸	高尿酸血症(痛風等の原因)などの可能性
尿検査	尿糖・尿蛋白	糖尿病の可能性、腎機能の障害など

付加健診(希望者のみ実施) ※当日受付でお申出ください。

項目	内容	検査の目的	費用
血液検査	白血球数	体内の様々な炎症や血液の疾患の可能性	3項目で500円 ※実施しない項目があった場合も500円がかかります。
貧血検査	ヘマトクリット値・血色素量・赤血球数	貧血や多血症の可能性	
心電図検査	体表12誘導	心機能の状態(不整脈など)	

この他、医師が必要と認めた場合に実施する詳細健診(眼底検査等)があります。

この情報は令和7年2月3日現在の情報です。最新の実施医療機関、住民集団健診日程は札幌市ホームページや札幌市コールセンターにてご確認ください。

実施医療機関名簿（手稲区）

医療機関における健診実施期間は令和7年4月1日～令和8年3月31日です。



医療機関名	所在地	電話番号	とくとく健診	がん検診					その他	
				大腸	胃がん	胃がん	子宮	乳	胃がん	胃がん
おのぞら内科クリニック	手稲区西宮の沢2条4丁目1番1号	695-5508	○	○						○
医療法人社団 ささき内科クリニック	手稲区西宮の沢3条1丁目12番25号	667-2000	○	○						○
医療法人タナカメディカル 札幌田中病院	手稲区西宮の沢4条4丁目2番1号	683-2888	○	○						
医療法人 札幌緑誠病院	手稲区西宮の沢4条4丁目18番11号	683-1199	○	○						○
医療法人社団 香友会 富丘まごころ内科クリニック	手稲区富丘1条4丁目1番1号	699-8881	○	○						○
医療法人社団 澤井内科循環器クリニック	手稲区富丘1条4丁目5番33号 マックスメディカルビル2階	695-0112	○	○						○
医療法人社団 むらさき内科・循環器クリニック	手稲区手稲本町1条3丁目3番1号 メディカルスクエア手稲2階	682-3222	○	○						○
医療法人社団 手稲脳神経外科クリニック	手稲区手稲本町3条2丁目5番1号	682-1212	○	○						○
医療法人社団 上原内科クリニック	手稲区稲穂1条7丁目2番21号	681-7070	○	○						○
医療法人社団 弘誓会 菊地内科・呼吸器科	手稲区稲穂2条7丁目1番5号 稲穂メディカル・コア	694-1881	○	○						○
医療法人 勉仁会 中垣病院	手稲区金山1条2丁目1番6号	682-3011	○	○						
医療法人社団 隆恵会 わだ内科外科クリニック	手稲区金山1条2丁目1番16号	699-1500	○	○						○
医療法人社団 明生会 イムス札幌内科リハビリテーション病院	手稲区手稲金山124番地	681-2105	○	○						○

*「胃がん」=胃がん検診（バリウム検査）、「胃内」=胃がん検診（内視鏡検査）

医療機関名	所在地	電話番号	とくとく健診	がん検診					その他	
				大腸	胃がん	胃がん	子宮	乳	胃がん	胃がん
医療法人 かわばた内科クリニック	手稲区新発寒4条5丁目13番13号	688-2525	○	○						○
医療法人社団 友善会 新発寒ファミリークリニック	手稲区新発寒5条5丁目6番1号	691-2100	○	○						○
医療法人 秀友会 札幌秀友会病院	手稲区新発寒5条6丁目2番1号	685-3333	○	○						○
島田内科小児科	手稲区前田1条12丁目5番15号	683-7187	○	○						○
医療法人 深仁会 手稲家庭医療クリニック	手稲区前田2条10丁目1番10号	685-3920	○	○			○			○
社会医療法人 アルデバラン 手稲いなづみ病院	手稲区前田3条4丁目2番6号	685-2200	○	○						○
ていね内科・糖尿病・甲状腺クリニック	手稲区前田5条15丁目7番33号	676-5888	○	○						○
よまいだ内科医院	手稲区前田6条9丁目2番8号	684-0651	○	○						○
医療法人社団 かなもり外科胃腸科肛門科クリニック	手稲区前田9条11丁目9番20号	686-1212	○	○						○
医療法人社団 稲信会 まえだ森林クリニック	手稲区手稲前田496番地11	685-6060	○	○						○
社会医療法人 延山会 西成病院	手稲区曙2条2丁目2番27号	681-9321	○	○	○					○
医療法人社団 喜調会 おちあい内科・消化器内科医院	手稲区曙4条3丁目17番21号	685-5858	○	○						○
医療法人社団 博仁会 手稲山クリニック	手稲区曙5条3丁目1番1号	688-3366	○	○						○
医療法人 福和会 札幌立花病院	手稲区曙11条2丁目3番12号	683-8718	○	○	○					○

医療機関名	所在地	電話番号	とくとく健診	がん検診					その他	
				大腸	胃がん	胃がん	子宮	乳	胃がん	胃がん
医療法人社団 星置駅前内科医院	手稲区星置1条4丁目2番12号 星置駅前メディカル	694-1451	○	○						○
医療法人 啓真会 くにちか内科クリニック	手稲区星置1条4丁目7番2号	688-1133	○	○	○				○	○
医療法人社団 真愛会 札幌ファミリークリニック	手稲区星置2条4丁目2番22号	695-5211	○	○			○			○
医療法人社団 美田内科循環器科クリニック	手稲区星置2条4丁目7番43号	685-3300	○	○						○
医療法人 北武会 北都病院	手稲区手稲山口550番地2	683-6667	○	○						
あすかぜ内科循環器クリニック	手稲区明日風5丁目19番26号	688-1131	○	○						○

住民集団健診日程（手稲区）

すべての会場で肺がん検診（胸部エックス線検査）を同時に実施しています。



混雑時には受付を制限する場合がありますので、あらかじめご了承ください。

実施日	受付時間	実施会場	会場住所
5月27日(火)	9:30～11:30	稲穂会館(稲穂金山まちづくりセンター併設)	稲穂3条5丁目1-28
5月27日(火)	13:30～15:00	稲穂会館(稲穂金山まちづくりセンター併設)	稲穂3条5丁目1-28
5月28日(水)	9:30～11:00	稲穂会館(稲穂金山まちづくりセンター併設)	稲穂3条5丁目1-28
5月30日(金)	9:00～11:00	手稲コミュニティセンター	手稲本町3条1丁目3-41
5月30日(金)	13:30～15:00	手稲コミュニティセンター	手稲本町3条1丁目3-41
6月17日(火)	9:30～11:00	鉄北コミュニティープラザ	曙7条3丁目6-22
6月17日(火)	13:30～15:00	新発寒朝陽会館	新発寒6条10丁目2-10
6月18日(水)	9:30～11:00	星置会館	星置3条9丁目7-5
6月18日(水)	13:30～15:00	鉄北コミュニティープラザ	曙7条3丁目6-22
6月24日(火)	9:30～11:00	新発寒地区センター	新発寒5条4丁目2-2
6月25日(水)	9:00～11:30	前田中央会館	前田8条11丁目1-23
6月25日(水)	13:30～15:00	前田中央会館	前田8条11丁目1-23

実施日	受付時間	実施会場	会場住所
6月26日(木)	9:00～11:30	前田中央会館	前田8条11丁目1-23
6月26日(木)	13:30～15:00	前田中央会館	前田8条11丁目1-23
7月5日(土)	9:30～11:00	新発寒わらび会館	新発寒3条5丁目2-10
7月24日(木)	9:00～11:00	星置地区センター	星置2条3丁目14-1
7月24日(木)	13:30～15:00	星置地区センター	星置2条3丁目14-1
7月25日(金)	9:00～11:00	星置地区センター	星置2条3丁目14-1
7月25日(金)	13:30～15:00	金山会館	金山2条2丁目3-1
7月28日(月)	9:30～11:00	前田北小学校	前田10条18丁目4-1
8月28日(木)	9:30～11:00	曙第一会館	曙3条1丁目10-1
8月28日(木)	13:30～15:00	おおぞら町内会館	西宮の沢2条5丁目7-1
9月4日(木)	9:30～11:00	前田会館	前田6条11丁目2-1
9月4日(木)	13:30～15:00	(市住)富丘高台集会所	富丘3条6丁目2-8
9月5日(金)	9:30～11:00	富丘西宮の沢会館(富丘西宮の沢まちづくりセンター併設)	富丘2条2丁目1-1
9月5日(金)	13:30～15:00	山口団地会館	曙11条1丁目2-1
9月13日(土)	9:30～11:30	手稲区民センター(区民ホール)	前田1条11丁目1-10
9月13日(土)	13:30～15:00	手稲区民センター(区民ホール)	前田1条11丁目1-10
9月27日(土)	9:00～11:00	稲積記念会館	前田5条5丁目2-1
9月27日(土)	13:30～15:00	稲積記念会館	前田5条5丁目2-1
10月18日(土)	9:30～11:30	手稲区民センター(区民ホール)	前田1条11丁目1-10
10月18日(土)	13:30～15:00	手稲区民センター(区民ホール)	前田1条11丁目1-10
11月22日(土)	9:30～11:30	手稲区民センター(区民ホール)	前田1条11丁目1-10
11月22日(土)	13:30～15:00	手稲区民センター(区民ホール)	前田1条11丁目1-10
2月14日(土)	9:30～11:30	手稲区民センター(区民ホール)	前田1条11丁目1-10
2月14日(土)	13:30～15:00	手稲区民センター(区民ホール)	前田1条11丁目1-10

【受診時の注意事項】

- ① 受診の前日は、アルコールの摂取や激しい運動は控えましょう。
- ② 午前中に受診する場合は、できるだけ朝食をとらないでください。
- ③ 午後を受診する場合は、軽めの朝食をとり、健診までの飲食物（水は摂取可）は控えましょう。

年度中に75歳になる方は、誕生日の前日までに受診してください。