

札幌市ウェルネス推進部からのお知らせ

札幌市がん検診 (札幌市がん検診は受診券がありません)

お問い合わせ先 (電話番号は8ページを参照)

札幌市コールセンター または ウェルネス推進課 または 西保健センター

市内にお住まいで、職場等でがん検診を受診する機会のない方を対象にがん検診を実施しています。医療機関は2~4、7ページの名簿をご参照ください。予約は医療機関へ直接お申し込みください。予約時に「札幌市のがん検診を受診したい」とお伝えください。

種類	対象・回数	検査項目	検診会場	費用 (自己負担額)
胃がん検診	満50歳以上で原則「偶数歳の方」(2年に1回) ※直前の偶数歳時に札幌市胃がん検診を受診していない奇数歳の方は受診可能です。	胃部エックス線検査 問診 胃部エックス線検査 (バリウム検査)	・地区会館等 (町内会回覧板等で予約) ・各区保健センター等 (予約制) *1 ・北海道対がん協会札幌がん検診センター*2 ・実施医療機関*4	1,100円
		内視鏡検査 問診 内視鏡検査	・北海道対がん協会札幌がん検診センター*2 ・実施医療機関*4	2,200円 3,200円 3,500円
		大腸がん検診	満40歳以上の方 (1年に1回)	問診 便潜血検査 (2日法)
子宮がん検診	満20歳以上で原則「偶数歳」の女性 (2年に1回) ※直前の偶数歳時に札幌市子宮がん検診を受診していない奇数歳の女性は受診可能です。	①問診・視診・子宮頸部の細胞診・内診 ②子宮体部の細胞診 (医師の判断により実施)	・北海道対がん協会札幌がん検診センター*2 ・実施医療機関*4	① 1,100円 ①+② 1,700円
		① 1,400円 ①+② 2,100円		
乳がん検診	満40歳以上で原則「偶数歳」の女性 (2年に1回) ※直前の偶数歳時に札幌市乳がん検診を受診していない奇数歳の女性は受診可能です。	問診 乳房エックス線検査 (マンモグラフィ検査) (40歳代 2方向撮影 50歳代以上 原則1方向撮影 ※医師の判断により2方向撮影とする場合もある)	・北海道対がん協会札幌がん検診センター*2 ・実施医療機関*4	2方向撮影 1,300円 1方向撮影 1,100円
		超音波検査 ※マンモグラフィ検査を受診時に、超音波検査に併用した満40歳~満49歳の女性が対象	・北海道対がん協会札幌がん検診センター*2 ・実施医療機関*4	2方向撮影 1,800円 1方向撮影 1,400円
肺がん検診	満40歳以上の方 (1年に1回)	①問診・胸部エックス線検査 ②喀痰細胞診 (問診の結果により実施)	・地区会館等 (住民集団検診時に併せて実施。または町内会回覧板等で案内の日程。予約不要) ・各区保健センター等 (予約不要) ・北海道結核予防会札幌複十字総合検診センター*3 ・北海道対がん協会札幌がん検診センター*2	① 無料 ①+② 400円

その他の検査	対象・回数	検査項目	検診会場	費用
胃がんリスク判定	満40歳の方 (生涯に1回)	問診 血液検査 { 血清ペプシノゲン検査 { ヘリコバクター・ピロリ抗体検査	・北海道対がん協会札幌がん検診センター*2 ・実施医療機関*4	900円 1,000円
前立腺がん検査	満50歳~満69歳で原則「偶数歳」の男性 (2年に1回) ※直前の偶数歳時に札幌市前立腺がん検査を受診していない奇数歳の男性は受診可能です。	問診 血液検査 (PSA検査)	・北海道対がん協会札幌がん検診センター*2 ・実施医療機関*4	500円

*1 中央・白石・厚別、西区は札幌市コールセンターで予約受付 (WEB・電話)、その他の区は各区保健センターで予約受付
*2 (要予約) 東区北26条東14丁目 ☎600-0873 *3 (要予約) 北区北8条西3丁目札幌エルプラザ5階 ☎700-1331 *4 札幌市のホームページをご確認ください
◆検診に持参するもの…氏名、年齢、住所を確認できるもの (マイナンバーカード、資格確認書、健康保険証等)
※胃がん検診 (内視鏡検査) 受診の場合は、マイナンバーカード、資格確認書、健康保険証のいずれか必須
◆札幌市がん検診の対象者のうち、費用が免除される方【確認書類】
a 市・道民税非課税世帯の方【市・道民税課税証明書 (18歳以上の世帯員全員分)、または65歳以上で保険料段階が第1、2、3段階の介護保険料納入通知書等】
b 生活保護世帯の方【生活保護受給証明書、生活保護世帯健康診査受診券】
c 満65~69歳の方で、後期高齢者医療被保険者の方【マイナンバーカード、資格確認書、健康保険証、後期高齢者健診受診券】
d 満70歳以上の方【70歳以上であることが証明できるもの…マイナンバーカード、資格確認書、健康保険証等】※前立腺がん検査は対象外
e 中国残留邦人等支援給付世帯の方【本人確認証】
◆今までにかかった病気、検診時の症状により、また妊娠中、授乳中は札幌市がん検診を受けられないことがありますので、主治医にご相談ください。

○札幌市がん検診 ○札幌市成人歯科健診

札幌市成人歯科健診

お問い合わせ先 (電話番号は8ページを参照)

札幌市コールセンター または ウェルネス推進課

札幌市にお住まいで、満20歳・30歳・40歳・50歳・60歳・70歳 (受診日現在) の方を対象に歯科健診を実施しています。受診の際は、マイナンバーカード、資格確認書、健康保険証など住所、年齢を確認できる書類をお持ちください。

種類	対象者・内容	実施場所	費用※
成人歯科健診	【対象者】満20歳・30歳・40歳・50歳・60歳・70歳の方 【検診内容】問診、口腔内診査	市内実施歯科医療機関 札幌市ホームページで確認、または札幌市コールセンター ☎222-4894にお問い合わせください	500円

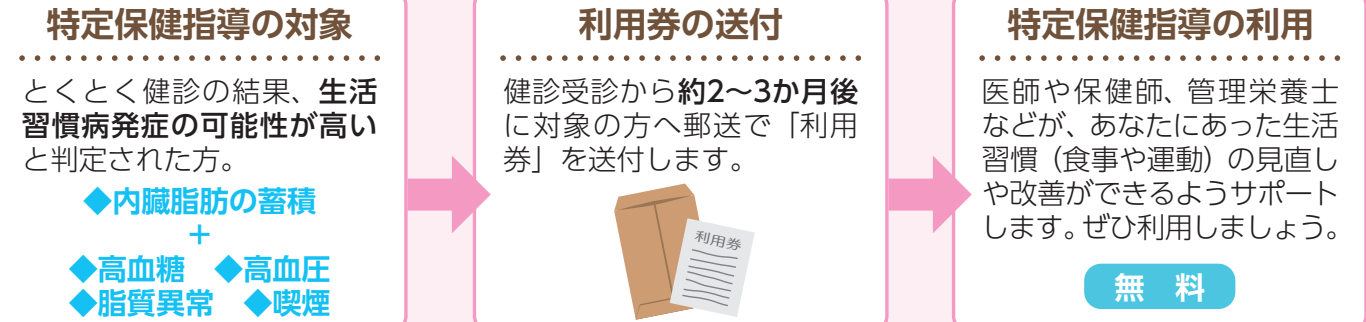
※ 市民税非課税世帯、生活保護世帯、支援給付世帯の方、満70歳の方は、無料です (証明書類の提示が必要です)。

●がん検診のみ実施している医療機関 医療機関に直接電話で予約してください。

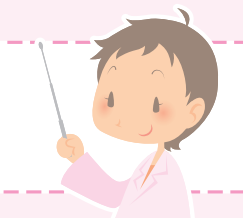
医療機関名	所在地	電話番号	がん検診						その他
			大腸	胃がん	子宮	乳	胃腸	前立腺	
独立行政法人国立病院機構 北海道医療センター	西区山の手5条7丁目1番1号	611-8111	○	○	○	○	○		
医療法人社団 札幌西レディースクリニック	西区西町北11丁目1番5号	661-3535					○		
宮の沢スマイルレディースクリニック	西区西町北20丁目2番12号 SR宮の沢メディカルビル2階	590-1213					○		
ペルル女性クリニック	西区二十四軒3条1丁目1番18号 メディカルスクエア二十四軒2階	624-7031					○		
医療法人社団 ともこレディースクリニック	西区琴似2条1丁目1番20号 琴似タワープラザ2階	641-8181					○		
医療法人社団 琴似産科婦人科クリニック	西区琴似2条3丁目2番30号	612-5611					○		
ゆめみレディースクリニック	西区琴似2条5丁目1番3号 北幸ビル2階	676-3640					○		
医療法人社団 カワカミウィメンズクリニック	西区八軒5条東1丁目6番19号	641-6507					○		

特定保健指導を利用しよう!

とくとく健診は、おおむね2週間から1か月程度で結果が出ます。生活習慣病発症の可能性が高いと判定された方には、保健師や管理栄養士などによる「特定保健指導」で、生活習慣の改善ができるようお手伝いいたします。対象となった方には、改めて詳しい案内をいたします。



特定保健指導のほかにも、生活習慣病の重症化を防ぐために、札幌市役所やお住まいの区の区役所・保健センターから、体調のご確認や医療機関の受診等についてご連絡をさせていただきます。



高額療養費制度について

ひと月の医療費が高額となった場合

申請により その一部の払い戻しを受けられます。



くわしくは、札幌市ホームページをご確認ください。

札幌市 高額療養費

【健診に関する一般的なお問い合わせ先】
札幌市コールセンター (年中無休8時~21時) ▶ ☎222-4894

各担当部署にもお問い合わせいただけます	
●とくとく健診・特定保健指導の制度全般について	保険医療部国保健康推進担当課 ▶ ☎211-2887
●札幌市がん検診の制度全般について	ウェルネス推進部ウェルネス推進課 ▶ ☎211-3514
●札幌市成人歯科健診の制度全般について	ウェルネス推進部ウェルネス推進課 ▶ ☎211-3516
お住まいの区の区役所にもお問い合わせいただけます	
●とくとく健診の実施内容、特定保健指導、札幌市がん検診について	西保健センター ▶ ☎621-4241
●とくとく健診の受診資格の確認、自己負担額、受診券(再発行)について	西区保険年金課給付係 ▶ ☎641-6973

WEBで検索

とくとく健診

検索



SAPPORO



さっぽろ市
02-F05-24-2606
86-2-1674

令和7年度版

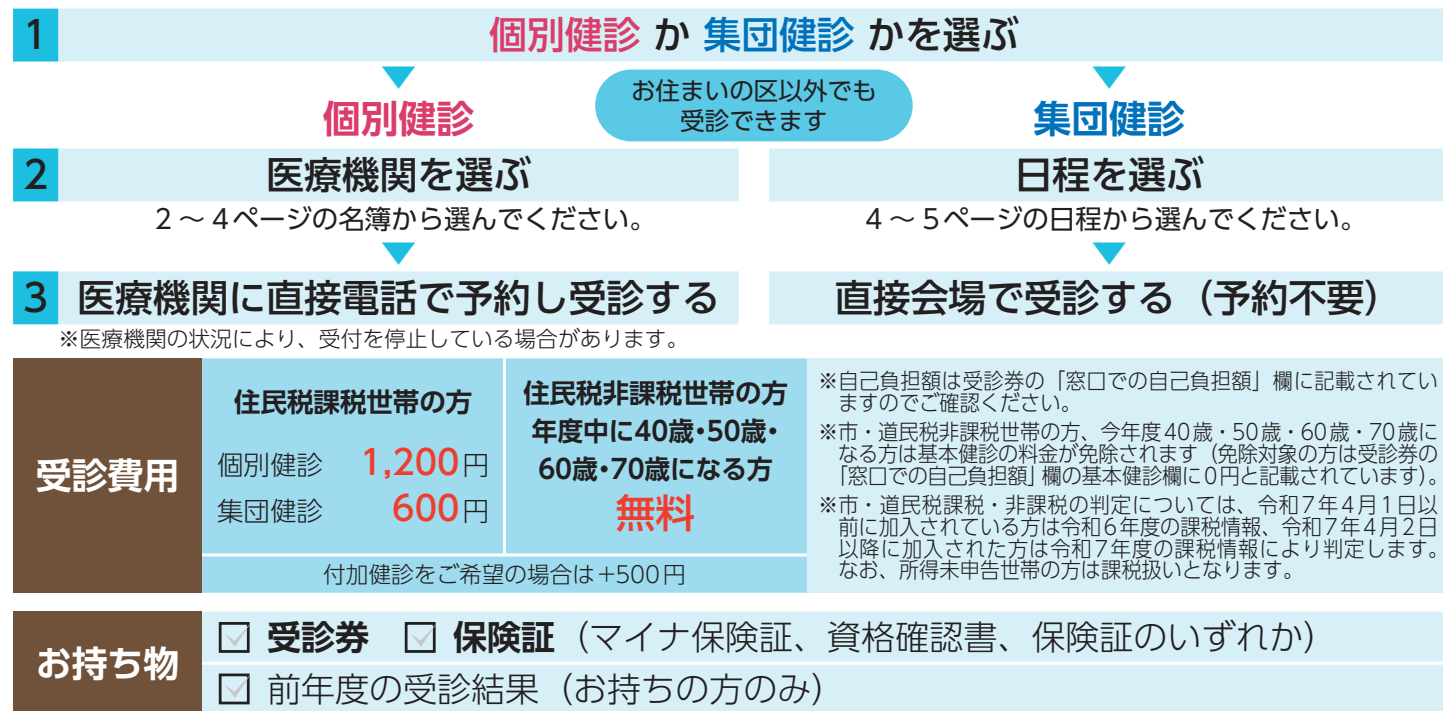


とくとく健診 (特定健診)のご案内

西区版

とくとく健診は、メタボリックシンドロームに着目した生活習慣病予防のための健診です。

受診の流れ



検査項目

項目	内容	検査の目的	
診察	身体診察・問診・身体計測 (身長・体重・腹囲) 血圧測定	肥満・やせ・血圧の状態	
血液検査	脂質	血液中の脂肪の状態 (動脈硬化疾患など)	
	肝機能	AST (GOT)・ALT (GPT)・γ-GT (ガンマ・ジロチー)	肝機能の状態 (肝臓疾患、胆道疾患など)
	血糖	空腹時血糖	糖尿病の可能性
腎機能	ヘモグロビンA1c	過去1~2か月の血糖値の状態	
	血清クレアチニン	腎機能の状態	
尿検査	血清尿酸	高尿酸血症 (痛風等の原因) などの可能性	
	尿糖・尿蛋白	糖尿病の可能性、腎機能の障害など	

付加健診 (希望者のみ実施) ※当日受付でお申出ください。

項目	内容	検査の目的	費用
血液検査	白血球数	体内の様々な炎症や血液の疾患の可能性	3項目で500円
貧血検査	ヘマトクリット値・血色素量・赤血球数	貧血や多血症の可能性	※実施しない項目があった場合も500円がかかります。
心電図検査	体表表面12誘導	心機能の状態 (不整脈など)	

この他、医師が必要と認めた場合に実施する詳細健診 (眼底検査等) があります。

この情報は**令和7年2月3日現在の**情報です。最新の実施医療機関、住民集団健診日程は札幌市ホームページや札幌市コールセンターにてご確認ください。

実施医療機関名簿（西区）

医療機関における健診実施期間は令和7年4月1日～令和8年3月31日です。



医療機関名	所在地	電話番号	とくとく健診	がん検診					その他	
				大腸	胃がん	肺癌	子宮	乳	胃・腸	乳腺
山の手内科クリニック	西区山の手2条6丁目3番8号	632-6600	○	○	○				○	○
アオ内科糖尿病内科	西区山の手3条4丁目1番12号 いちやまメディカルビル1階	640-8118	○	○					○	○
クリニックアンジェ牧山内科	西区山の手3条12丁目1番34号	632-0123	○	○					○	○
医療法人 札幌山の上病院	西区山の手6条9丁目1番1号	621-1200	○	○					○	○
医療法人社団 百石内科循環器クリニック	西区福井2丁目3番16号	663-3885	○	○						○
医療法人社団 首藤内科	西区平和1条4丁目1番7号	664-3737	○	○						○
医療法人社団静和会 平和リハビリテーション病院	西区平和306番地1	662-1771	○	○						
医療法人社団 さくらだ医院	西区西野2条3丁目1番6号	661-7383	○	○						○
医療法人社団 健寿会 そとかわ内科クリニック	西区西野3条2丁目1番38号	664-3611	○	○	○					○
医療法人 西さっぽろ脳神経外科クリニック	西区西野3条6丁目7番50号	669-1003	○	○						○
医療法人社団 石塚内科消化器科	西区西野3条7丁目3番1号	661-0403	○	○	○				○	○
医療法人社団 後藤田医院	西区西野3条9丁目10番37号	663-8170	○	○						○
医療法人 にしの内科クリニック	西区西野5条2丁目8番37号	788-6726	○	○						○
医療法人社団 西野六条クリニック	西区西野6条7丁目1番1号	663-3651	○	○						○
医療法人社団法真会 ひしかわ内科クリニック	西区西野8条8丁目1番1号	667-3336	○	○	○					○
クリニックモリヤ	西区宮の沢1条1丁目1番3号	669-8003	○	○						○
社会医療法人孝仁会 札幌西孝仁会クリニック	西区宮の沢1条1丁目1番30号 宮の沢ターミナルビル2階	590-0322	○	○				○		○
医療法人社団Minds さっぽろ呼吸器内科クリニック	西区宮の沢1条1丁目7番10号 ワイビル宮の沢1階	668-6010	○	○						
社会医療法人孝仁会 札幌孝仁会記念病院	西区宮の沢2条1丁目16番1号	665-2266	○	○	○			○	○	
医療法人社団 ひろ内科循環器科クリニック	西区宮の沢3条5丁目24番10号	671-2727	○	○						○
医療法人社団康仁会 中田泌尿器科病院	西区西町北5丁目1番5号	661-0550	○	○						○
医療法人社団糖仁会 あべ内科クリニック	西区西町北7丁目2番11号 西さっぽろメディカルビル3階	666-7301	○	○						
勤医協札幌西区病院	西区西町北19丁目1番5号	663-5711	○	○	○					○
医療法人社団 松永内科クリニック	西区西町北20丁目3番10号 SR宮の沢メディカルビル3階	669-3666	○	○	○					○
医療法人グッドライフグループ グッドライフクリニック西町南	西区西町南12丁目1番38号 2階	663-1110	○	○						

※「胃がん」=胃がん検診(バリウム検査)、「胃内」=胃がん検診(内視鏡検査)

医療機関名	所在地	電話番号	とくとく健診	がん検診					その他	
				大腸	胃がん	肺癌	子宮	乳	胃・腸	乳腺
札幌北円山内科・内視鏡クリニック	西区二十四軒1条5丁目1番34号 メディカルスクエア北円山2階	215-6665	○	○	○				○	
社会医療法人アルデバラン さっぽろ二十四軒病院	西区二十四軒2条4丁目7番20号	641-2281	○	○	○				○	○
なかや内科クリニック	西区二十四軒3条1丁目1番18号 メディカルスクエア二十四軒2階	623-2300	○	○	○				○	○
琴似ハート内科・透析クリニック	西区二十四軒4条2丁目9番10号	688-8810	○	○						○
社会医療法人孝仁会 札幌第一病院	西区二十四軒4条3丁目4番26号	611-6201	○	○	○	○			○	○
AMSきしクリニック札幌	西区琴似1条1丁目7番25 ファインクラス札幌琴似	676-9952	○	○	○			○	○	○
医療法人唯明会 かずの内科循環器クリニック	西区琴似1条2丁目5番6号	643-1171	○	○						○
医療法人清仁会 北海道内科リウマチ科病院	西区琴似1条3丁目1番45号	611-1371	○	○						○
医療法人社団 森谷内科クリニック	西区琴似1条4丁目2番20号	643-6533	○	○	○					○
まきぐち内科・循環器科クリニック	西区琴似1条4丁目4番20号 笹川ビル3階	618-1333	○	○						○
おおた内科クリニック	西区琴似1条5丁目3番20号 ポア・ドール15 1階	643-5311	○	○						○
医療法人社団慈恵会 琴似駅前内科クリニック	西区琴似2条1丁目1番20号 琴似タワープラザ2階	622-3531	○	○	○					○
医療法人社団 琴似小児科クリニック	西区琴似2条3丁目2番30号	641-7551	○	○						
とくに内科クリニック	西区琴似2条4丁目2番1号 琴似中央ビル3階	633-1717	○	○						
医療法人社団友善会 琴似ファミリークリニック	西区琴似4条2丁目1番2号 コルテナII 1階	612-0333	○	○	○					○
医療法人札幌がんフォレスト 癒しの森内科・消化器内科クリニック	西区発寒2条5丁目6番5号	668-1184	○	○						○
医療法人社団 いとう内科・胃腸科	西区発寒4条4丁目1番18号	661-1000	○	○	○					○
医療法人聖愛会 発寒リハビリテーション病院	西区発寒5条6丁目10番1号	661-2111	○	○						○
医療法人社団 はねだ内科クリニック	西区発寒6条3丁目2番10号	666-2227	○	○						○
医療法人社団 内科・消化器内科 Kクリニック	西区発寒6条9丁目2番15号 ニッセ宮の沢2階	667-7007	○	○						
宮の沢内科・循環器科クリニック	西区発寒6条11丁目1番1号 新道北口ビル2階	665-3837	○	○						○
発寒ホリデー内科クリニック	西区発寒6条11丁目7番18号	662-1389	○	○						○
医療法人社団M 宮の沢総合クリニック	西区発寒6条13丁目1番22号	663-6662	○	○	○	○			○	○
かなや内科クリニック	西区発寒7条12丁目3番46号 発寒クリニックビル1階	669-6000	○	○						○
医療法人新桜会 発寒中央整形外科クリニック	西区発寒11条1丁目10番10号	669-2345	○	○						
医療法人社団 鉄工団地診療所	西区発寒12条5丁目3番20号	661-1261	○	○						○
医療法人社団 太田内科歯科	西区発寒13条3丁目7番45号	664-6780	○	○	○	○				○
おくま循環器内科・リハビリテーションクリニック	西区発寒13条4丁目13番56号 発寒メディカルビル1階	662-7000	○	○						

医療機関名	所在地	電話番号	とくとく健診	がん検診					その他	
				大腸	胃がん	肺癌	子宮	乳	胃・腸	乳腺
医療法人社団 やしま内科クリニック	西区発寒13条4丁目13番56号 発寒メディカルビル2階	661-3000	○	○					○	
医療法人新産健会 ごとに・メディカル・サポート・クリニック	西区八軒1条西1丁目2番10号 ザ・タワープレイス1階	631-3101	○	○	○				○	
洞田内科クリニック	西区八軒1条西1丁目2番10号 ザ・タワープレイス2階	632-0255	○	○						○
医療法人社団明生会 イムス札幌消化器中央総合病院	西区八軒2条西1丁目1番1号	611-1391	○	○	○	○			○	○
医療法人社団静和会 静和記念病院	西区八軒5条東5丁目1番1号	738-7111	○	○	○	○	○	○	○	○
医療法人社団優希 八軒内科ファミリークリニック	西区八軒5条西1丁目1番57号	500-2498	○	○						○
医療法人社団FLAX かさい内科消化器肝臓クリニック	西区八軒6条西6丁目3番17号	632-1111	○	○	○				○	○
つちだ消化器循環器内科	西区八軒7条西3丁目1番1号	640-5532	○	○						○
医療法人社団北裕会 札幌記念病院	西区八軒9条西10丁目1番11号	618-2221	○	○						○

住民集団健診日程（西区）

すべての会場で肺がん検診（胸部エックス線検査）を同時に実施しています。



混雑時には受付を制限する場合がありますので、あらかじめご了承ください。

実施日	受付時間	実施会場	会場住所
5月23日(金)	9:30～11:00	はっさむ地区センター	発寒10条4丁目1-1
5月29日(木)	9:30～11:00	ふくい会館	福井3丁目1-9
6月4日(水)	9:30～11:00	西野地区センター	西野4条2丁目8-30
6月6日(金)	9:30～11:00	平和第一会館	平和1条6丁目7-20
6月6日(金)	13:30～15:00	西野中央会館	西野3条8丁目6-5
6月9日(月)	9:30～11:00	八軒中央会館(八軒中央まちづくりセンター併設)	八軒6条西2丁目1-11
6月11日(水)	9:30～11:00	八軒東会館	八軒3条東4丁目3-10
6月27日(金)	9:30～11:00	西町会館(西町まちづくりセンター併設)	西町南9丁目2-2
6月27日(金)	13:30～15:00	発寒福祉会館	発寒5条3丁目12-20
7月14日(月)	9:30～11:00	八軒会館(八軒まちづくりセンター併設)	八軒1条西1丁目7-1
7月14日(月)	13:30～15:00	ラポール二十四軒集会所	二十四軒1条5丁目1-1
8月29日(金)	9:30～11:00	宮の沢中央会館	宮の沢1条5丁目6-27

実施日	受付時間	実施会場	会場住所
8月29日(金)	13:30～15:00	八軒中央会館(八軒中央まちづくりセンター併設)	八軒6条西2丁目1-11
9月4日(木)	9:30～11:00	昭和会館(西野まちづくりセンター併設)	西野6条3丁目14-16
9月4日(木)	13:30～15:00	西野福祉会館	西野3条2丁目4-12
9月6日(土)	9:30～11:30	西区民センター	琴似2条7丁目1-21
9月6日(土)	13:30～15:00	西区民センター	琴似2条7丁目1-21
9月10日(水)	9:30～11:00	山の手会館	山の手3条2丁目5-20
9月19日(金)	9:30～11:00	西野第二町内会館	西野8条6丁目5-5
9月21日(日)	9:30～11:30	西区民センター	琴似2条7丁目1-21
9月21日(日)	13:30～15:00	西区民センター	琴似2条7丁目1-21
9月24日(水)	9:30～11:00	手稲記念館	西町南21丁目3-10
9月25日(木)	9:30～11:00	平和第二会館	平和2条8丁目2-1
10月4日(土)	9:30～11:30	西区民センター	琴似2条7丁目1-21
10月4日(土)	13:30～15:00	西区民センター	琴似2条7丁目1-21
11月15日(土)	9:30～11:00	西区民センター	琴似2条7丁目1-21
11月15日(土)	13:30～15:00	西区民センター	琴似2条7丁目1-21
12月7日(日)	9:30～11:30	西区民センター	琴似2条7丁目1-21
12月7日(日)	13:30～15:00	西区民センター	琴似2条7丁目1-21
1月17日(土)	9:30～11:30	西区民センター	琴似2条7丁目1-21
1月17日(土)	13:30～15:00	西区民センター	琴似2条7丁目1-21
3月4日(水)	18:00～19:30	西区民センター	琴似2条7丁目1-21

【受診時の注意事項】

① 受診の前日は、アルコールの摂取や激しい運動は控えましょう。

② 午前中に受診する場合は、できるだけ朝食をとらないでください。

③ 午後を受診する場合は、軽めの朝食をとり、健診までの飲食物（水は摂取可）は控えましょう。

年度中に75歳になる方は、誕生日の前日までに受診してください。