

# 札幌市ウェルネス推進部からのお知らせ

## 札幌市がん検診 (札幌市がん検診は受診券がありません)

お問い合わせ先 (電話番号は8ページを参照)

札幌市コールセンター または ウェルネス推進課 または 南保健センター

市内にお住まいで、職場等でがん検診を受診する機会のない方を対象にがん検診を実施しています。医療機関は2~4、7ページの名簿をご参照ください。予約は医療機関へ直接お申し込みください。予約時に「札幌市のがん検診を受診したい」とお伝えください。

種類	対象・回数	検査項目	検査会場	費用 (自己負担額)
胃がん検診	満50歳以上で原則 <sup>※</sup> 偶数歳の女性(2年に1回)	胃部エックス線検査 問診 胃部エックス線検査 (バリウム検査)	・地区会館等 (町内会回覧板等で予約) ・各区保健センター等 (予約制) *1 ・北海道対がん協会札幌がん検診センター*2 ・実施医療機関*4	1,100円
		内視鏡検査 問診 内視鏡検査	・北海道対がん協会札幌がん検診センター*2 ・実施医療機関*4	2,200円 3,200円 3,500円
大腸がん検診	満40歳以上の方(1年に1回)	問診 便潜血検査 (2日法)	・地区会館等 (町内会回覧板等で予約) ・各区保健センター等 (予約制) *1 ・北海道対がん協会札幌がん検診センター*2 ・実施医療機関*4	400円
子宮がん検診	満20歳以上で原則 <sup>※</sup> 偶数歳の女性(2年に1回)	①問診・視診・子宮頸部の細胞診・内診 ②子宮体部の細胞診 (医師の判断により実施)	・北海道対がん協会札幌がん検診センター*2 ・実施医療機関*4	① 1,100円 ①+② 1,700円
		①問診・視診・子宮頸部の細胞診・内診 ②子宮体部の細胞診 (医師の判断により実施)	・実施医療機関*4	① 1,400円 ①+② 2,100円
乳がん検診	満40歳以上で原則 <sup>※</sup> 偶数歳の女性(2年に1回)	問診 乳房エックス線検査(マンモグラフィ検査) {40歳代 2方向撮影 50歳代以上 原則 <sup>※</sup> 1方向撮影 ※医師の判断により2方向撮影とする場合もある。	・北海道対がん協会札幌がん検診センター*2 ・実施医療機関*4	2方向撮影 1,300円 1方向撮影 1,100円
		超音波検査 ※マンモグラフィ検査の受診時に、超音波検査に同席した満40歳~満49歳の女性を対象	・北海道対がん協会札幌がん検診センター*2 ・実施医療機関*4	2方向撮影 1,800円 1方向撮影 1,400円
肺がん検診	満40歳以上の方(1年に1回)	①問診・胸部エックス線検査 ②喀痰細胞診 (問診の結果により実施)	・地区会館等 (住民集団健診時に併せて実施。または町内会回覧板等で案内の日程。予約不要) ・各区保健センター等 (予約不要) ・北海道結核予防会札幌複十字総合健診センター*3 ・北海道対がん協会札幌がん検診センター*2	① 無料 ①+② 400円

種類	対象・回数	検査項目	検査会場	費用
胃がんリスク判定	満40歳の方(生涯に1回)	問診 血液検査 {血清ペプシノゲン検査 ヘリコバクター・ピロリ抗体検査	・北海道対がん協会札幌がん検診センター*2 ・実施医療機関*4	900円 1,000円
前立腺がん検査	満50歳~満69歳で原則 <sup>※</sup> 偶数歳の男性(2年に1回)	問診 血液検査 (PSA検査)	・北海道対がん協会札幌がん検診センター*2 ・実施医療機関*4	500円

\*1 中央・白石・厚別、西区は札幌市コールセンターで予約受付 (WEB・電話)、その他の区は各区保健センターで予約受付  
\*2 (要予約) 東区北26条東14丁目 ☎600-0873 \*3 (要予約) 北区北8条西3丁目札幌エルプラザ5階 ☎700-1331 \*4 札幌市のホームページをご確認ください

◆検診に持参するもの…氏名、年齢、住所を確認できるもの (マイナンバーカード、資格確認書、健康保険証等)  
※胃がん検診 (内視鏡検査) 受診の場合は、マイナ保険証、資格確認書、健康保険証のいずれか必須

◆札幌市がん検診の対象者のうち、費用が免除される方【確認書類】  
a 市・道民税非課税世帯の方【市・道民税課税証明書 (18歳以上の世帯員全員分)、または65歳以上で保険料段階が第1、2、3段階の介護保険料納入通知書等】  
b 生活保護世帯の方【生活保護受給証明書、生活保護世帯健康診査受診券】  
c 満65~69歳の方で、後期高齢者医療被保険者の方【マイナ保険証、資格確認書、健康保険証、後期高齢者健診受診券】  
d 満70歳以上の方【70歳以上であることが証明できるもの…マイナンバーカード、資格確認書、健康保険証等】※前立腺がん検査は対象外  
e 中国残留邦人等支援給付世帯の方【本人確認証】

◆今までにかかった病氣、検診時の症状により、また妊娠中、授乳中は札幌市がん検診を受けられないことがありますので、主治医にご相談ください。

## 札幌市成人歯科健診

お問い合わせ先 (電話番号は8ページを参照)

札幌市コールセンター または ウェルネス推進課

札幌市にお住まいで、満20歳・30歳・40歳・50歳・60歳・70歳 (受診日現在) の方を対象に歯科健診を実施しています。受診の際は、マイナンバーカード、資格確認書、健康保険証など住所、年齢を確認できる書類をお持ちください。

種類	対象者・内容	実施場所	費用※
成人歯科健診	【対象者】 満20歳・30歳・40歳・50歳・60歳・70歳の方 【検診内容】 問診、口腔内診査	市内実施歯科医療機関 札幌市ホームページで確認、または札幌市コールセンター ☎222-4894にお問い合わせください	500円

※ 市民税非課税世帯、生活保護世帯、支援給付世帯の方、満70歳の方は、無料です (証明書類の提示が必要です)。

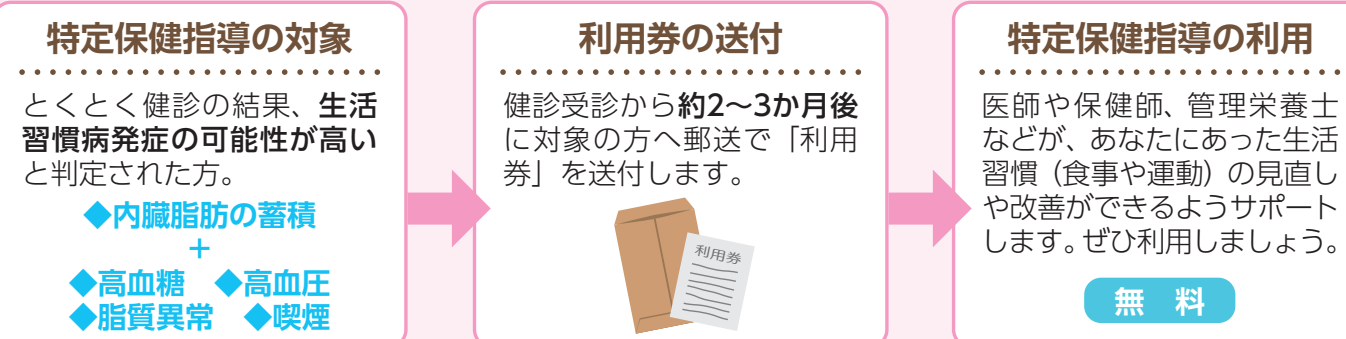
## ●がん検診のみ実施している医療機関 医療機関に直接電話で予約してください。

医療機関名	所在地	電話番号	がん検診						その他
			大腸	胃	胃内	子宮	乳	腎	
医療法人礼風会 五輪橋マタニティクリニック	南区南39条西11丁目1番30号	585-3110					○		
医療法人大地 真駒内外来プラザ	南区真駒内上町1丁目1番25号 グリーンプラザ真駒内公園ビル	582-1200						○	
医療法人大地 札幌真駒内病院	南区真駒内緑町1丁目2番1号	583-2000	○		○				

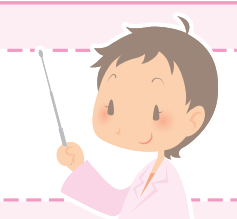
○札幌市がん検診 ○札幌市成人歯科健診

## 特定保健指導を利用しよう!

とくとく健診は、おおむね2週間から1か月程度で結果が出ます。生活習慣病発症の可能性が高いと判定された方には、保健師や管理栄養士などによる「特定保健指導」で、生活習慣の改善ができるようお手伝いいたします。対象となった方には、改めて詳しい案内をいたします。



特定保健指導のほかにも、生活習慣病の重症化を防ぐために、札幌市役所やお住まいの区の区役所・保健センターから、体調のご確認や医療機関の受診等についてご連絡をさせていただきます。



### 高額療養費制度について

ひと月の医療費が高額となった場合、申請によりその一部の払い戻しを受けられることがあります。

くわしくは、札幌市ホームページをご確認ください。

札幌市 高額療養費

【健診に関する一般的なお問い合わせ先】  
札幌市コールセンター (年中無休8時~21時) ▶ ☎222-4894

各担当部署にもお問い合わせいただけます	
●とくとく健診・特定保健指導の制度全般について	保険医療部国保健康推進担当課 ▶ ☎211-2887
●札幌市がん検診の制度全般について	ウェルネス推進部ウェルネス推進課 ▶ ☎211-3514
●札幌市成人歯科健診の制度全般について	ウェルネス推進部ウェルネス推進課 ▶ ☎211-3516
お住まいの区の区役所にもお問い合わせいただけます	
●とくとく健診の実施内容、特定保健指導、札幌市がん検診について	南保健センター ▶ ☎581-5211
●とくとく健診の受診資格の確認、自己負担額、受診券(再発行)について	南区保険年金課給付係 ▶ ☎582-4770

WEBで検索 とくとく健診 検索 SAPPORO



SAPPORO



さっぽろ市  
02-F05-24-2606  
86-2-1674

令和7年度版

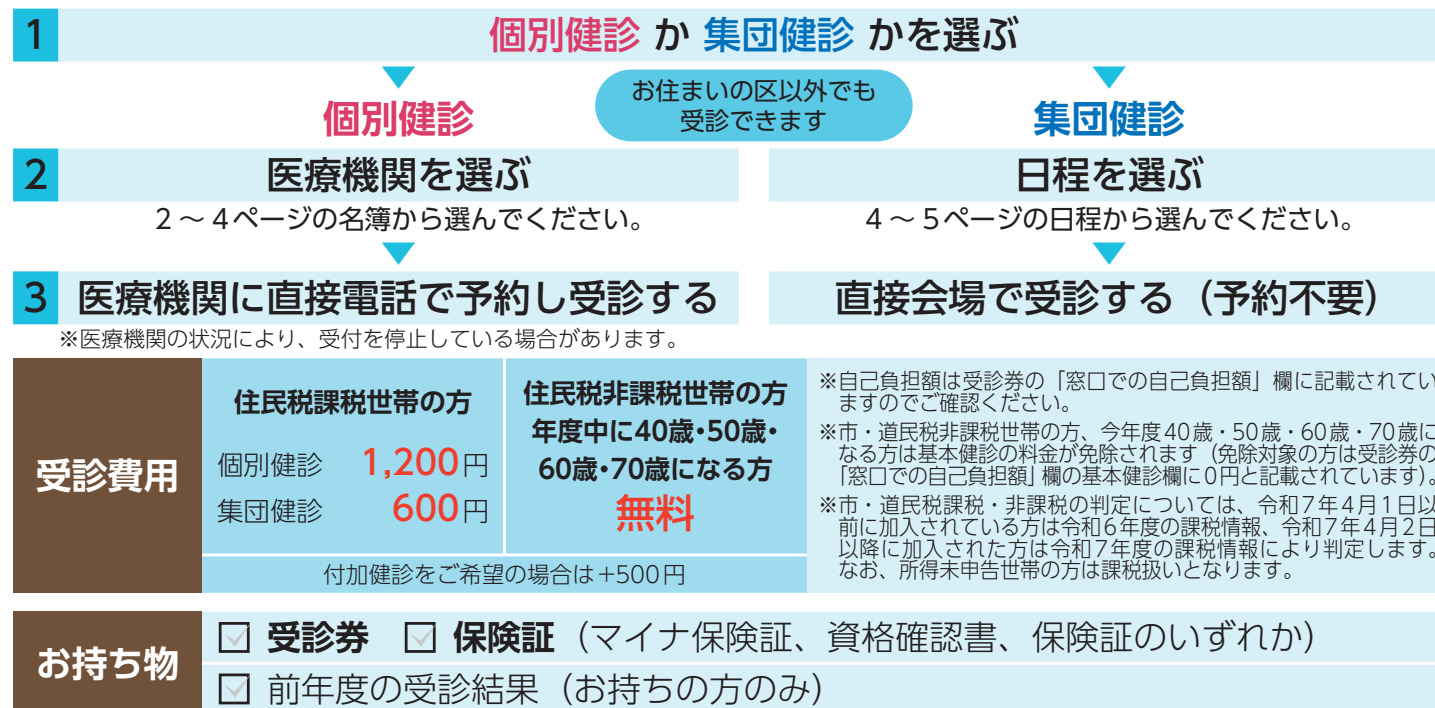


# とくとく健診 (特定健診)のご案内

南区版

## とくとく健診は、メタボリックシンドロームに着目した生活習慣病予防のための健診です。

### 受診の流れ



## 検査項目

項目	内容	検査の目的	
診察	身体診察・問診・身体計測 (身長・体重・腹囲) 血圧測定	肥満・やせ・血圧の状態	
血液検査	脂質	血液中の脂肪の状態 (動脈硬化疾患など)	
	肝機能	AST (GOT)・ALT (GPT)・γ-GT (ガンマ・ジーティール) 肝機能の状態 (肝臓疾患、胆道疾患など)	
	血糖	空腹時血糖 ヘモグロビンA1c	糖尿病の可能性 過去1~2カ月の血糖値の状態
	腎機能	血清クレアチニン 血清尿酸	腎機能の状態 高尿酸血症 (痛風等の原因) などの可能性
尿検査	尿糖・尿蛋白	糖尿病の可能性、腎機能の障害など	

付加健診 (希望者のみ実施) ※当日受付でお申出ください。

項目	内容	検査の目的	費用
血液検査	白血球数	体内の様々な炎症や血液の疾患の可能性	3項目で500円 ※実施しない項目があった場合も500円がかかります。
貧血検査	ヘマトクリット値・血色素量・赤血球数	貧血や多血症の可能性	
心電図検査	体表表面12誘導	心機能の状態 (不整脈など)	

この他、医師が必要と認めた場合に実施する詳細健診 (眼底検査等) があります。



この情報は令和7年2月3日現在の情報です。最新の実施医療機関、住民集団健診日程は札幌市ホームページや札幌市コールセンターにてご確認ください。

## 実施医療機関名簿（南区）

医療機関における健診実施期間は令和7年4月1日～令和8年3月31日です。



医療機関名	所在地	電話番号	とくとく健診	がん検診					その他	
				大腸	胃がん	胃がん	子宮	乳	胃がん	胃がん
今前田内科医院	南区澄川3条2丁目4番15号 澄川メディカルビル2階	831-9832	○	○						
酒井内科消化器科クリニック	南区澄川3条3丁目4番12号	831-0820	○	○		○				○
医療法人社団 林下病院	南区澄川4条5丁目9番38号	821-6155	○	○						
医療法人一光会 幸内科クリニック	南区澄川4条6丁目7番35号	837-7320	○	○						○ ○
みんなの内科クリニックさっぽろ澄川	南区澄川6条4丁目3番5号	821-5000	○	○		○				○ ○
医療法人社団千寿会 千秋内科医院	南区澄川6条4丁目11番7号	812-8111	○	○	○	○				○ ○
医療法人社団 村元内科医院	南区真駒内上町3丁目1番10号	581-1480	○	○						○
医療法人社団FOUR SEASONS 真駒内たかの内科	南区真駒内泉町3丁目11番9号	588-8777	○	○						○ ○
露口内科・消化器内科クリニック	南区真駒内南町1丁目7番12号	582-0811	○	○		○				○
医療法人社団佐藤 さっぽろ川治内科クリニック	南区川治1条3丁目1番5号 もいわメディカルビル3階	578-8111	○	○						○
医療法人為久会 札幌共立五輪橋病院	南区川治2条1丁目2番54号	571-8221	○	○	○	○				○ ○ ○
医療法人社団CHCPヘルスケアシステム 南札幌脳神経外科	南区川治2条3丁目2番32号	572-0330	○	○						○
なかがわ内科循環器科クリニック	南区川治5条2丁目2番8号	573-5555	○	○						○

※「胃がん」=胃がん検診（バリウム検査）、「胃内」=胃がん検診（内視鏡検査）

医療機関名	所在地	電話番号	とくとく健診	がん検診					その他	
				大腸	胃がん	胃がん	子宮	乳	胃がん	胃がん
医療法人社団もなみ もなみクリニック	南区川治5条3丁目2番1号	578-5775	○	○						○ ○
医療法人社団 川治中央医院	南区川治5条3丁目2番3号	571-7821	○	○						○ ○
おぜき内科・消化器・肝臓クリニック	南区川治8条2丁目1番8号 吉田ビル1階	578-4171	○	○		○				○
もなみ呼吸器内科クリニック	南区川治11条2丁目1番6号	571-5311	○	○						
勤医協札幌もなみ診療所	南区川治12条2丁目2番35号	572-6661	○	○						○
医療法人晴生会 晴生会さっぽろ病院	南区川治14条1丁目5番1号	571-5103	○	○		○		○	○	○ ○
医療法人 なかの内科消化器内科クリニック	南区川治14条2丁目1番3号	571-0725	○	○		○				○ ○
医療法人社団 はまだ内科・神経内科クリニック	南区中ノ沢1丁目1番4号	578-1535	○	○						○ ○
百町内科呼吸器内科	南区石山1条2丁目1番22号	591-2100	○	○						○
いいおか整形外科クリニック	南区石山東1丁目4番25号	591-1155	○	○						
医療法人社団 札幌南内科クリニック	南区石山東1丁目4番26号	591-1112	○	○						○ ○
医療法人社団 芸術の森泌尿器科	南区石山東3丁目1番31号	591-8686	○	○						○
ふじのさわ内科クリニック	南区藤野2条2丁目1番15号	591-8416	○	○						○ ○
医療法人社団 札幌藤が丘整形外科医院	南区藤野2条2丁目1番18号	592-1388	○	○						

医療機関名	所在地	電話番号	とくとく健診	がん検診					その他	
				大腸	胃がん	胃がん	子宮	乳	胃がん	胃がん
十五島内科医院	南区藤野2条6丁目1番5号	591-8828	○	○	○					○
医療法人溪仁会 定山溪病院	南区定山溪温泉西3丁目71番地	598-3323	○	○						○

## 住民集団健診日程（南区）

すべての会場で肺がん検診（胸部エックス線検査）を同時に実施しています。



混雑時には受付を制限する場合がありますので、あらかじめご了承ください。

実施日	受付時間	実施会場	会場住所
5月14日(水)	9:30～11:30	藤野地区センター	藤野2条7丁目2-1
5月14日(水)	13:30～15:00	藤野地区センター	藤野2条7丁目2-1
5月21日(水)	9:00～11:00	澄川地区会館(澄川まちづくりセンター併設)	澄川3条2丁目6-1
5月21日(水)	13:30～15:00	ミンマップ会館	藤野4条2丁目10-18
5月26日(月)	9:30～11:30	南区民センター	真駒内幸町2丁目2-1
5月26日(月)	13:30～15:00	南区民センター	真駒内幸町2丁目2-1
6月2日(月)	13:30～15:00	藻岩神社事務所(川治会館)	川治4条5丁目4-5
6月21日(土)	9:00～11:00	澄川地区会館(澄川まちづくりセンター併設)	澄川3条2丁目6-1
7月31日(木)	13:30～14:30	石山丘晴会館	石山1条9丁目5-1
8月2日(土)	9:00～11:00	藤野地区会館(藤野まちづくりセンター併設)	藤野3条6丁目8-25
8月4日(月)	13:30～15:00	南沢福祉会館	南沢1822番地
8月13日(水)	9:30～11:00	藻岩北会館	川治2条2丁目5-50
8月13日(水)	13:30～14:30	北ノ沢第三町内会館	北ノ沢1819番地-2246
8月24日(日)	9:30～11:00	南区民センター	真駒内幸町2丁目2-1
8月24日(日)	13:30～15:00	南区民センター	真駒内幸町2丁目2-1
8月28日(木)	9:30～11:00	藤野地区センター	藤野2条7丁目2-1
8月28日(木)	13:30～15:00	石山会館(石山緑小学校複合施設)	石山1条4丁目1-1
9月22日(月)	9:30～11:00	澄川南福祉会館	澄川4条10丁目2-7
9月22日(月)	13:30～15:00	澄川地区会館(澄川まちづくりセンター併設)	澄川3条2丁目6-1
10月2日(木)	10:00～11:00	藤の沢福祉会館	藤野693番地15
10月3日(金)	10:00～11:00	定山溪地区集会所	定山溪温泉東4丁目315番地4
10月3日(金)	13:30～15:00	石山会館(石山緑小学校複合施設)	石山1条4丁目1-1
10月6日(月)	10:00～11:00	石山六区会館	石山641番地

実施日	受付時間	実施会場	会場住所
10月7日(火)	9:00～11:00	藻岩下地区会館(藻岩下まちづくりセンター併設)	南34条西9丁目2-1
10月7日(火)	13:30～15:00	藤ヶ丘センター	藤野4条6丁目19-1
10月10日(金)	10:00～11:00	豊滝中央町内会館	豊滝1丁目1-20
10月10日(金)	13:30～14:30	藤野二区集会所	藤野347番地
10月14日(火)	10:00～11:00	硬石山福祉会館	川治18条2丁目1-4
10月22日(水)	9:00～11:00	澄川地区会館(澄川まちづくりセンター併設)	澄川3条2丁目6-1
10月22日(水)	13:30～14:30	藻南福祉会館	川治11条2丁目3-1
10月24日(金)	9:30～11:00	すみかわ地区センター	澄川4条4丁目4-40
10月24日(金)	13:30～14:30	緑ヶ丘会館	澄川5条11丁目5-5
10月26日(日)	9:30～11:00	南区民センター	真駒内幸町2丁目2-1
10月26日(日)	13:30～15:00	南区民センター	真駒内幸町2丁目2-1
10月28日(火)	13:30～14:30	あけぼの団地管理事務所	真駒内曙町1丁目1-35
11月5日(水)	9:00～11:00	もいわ地区センター	川治8条2丁目4-15
11月5日(水)	13:30～15:00	中ノ沢会館	中ノ沢1711-3
11月25日(火)	9:30～11:30	南区民センター	真駒内幸町2丁目2-1
11月25日(火)	13:30～15:00	南区民センター	真駒内幸町2丁目2-1
11月27日(木)	9:30～11:00	芸術の森地区会館(芸術の森まちづくりセンター併設)	石山東7丁目1-31
11月27日(木)	13:30～14:30	野々沢会館	藤野5条9丁目3-1
12月5日(金)	10:00～11:00	真駒内集会所	真駒内本町2丁目1-7
12月5日(金)	13:30～14:30	常盤一区会館	常盤6条2丁目107
12月16日(火)	9:30～11:30	南区民センター	真駒内幸町2丁目2-1
12月16日(火)	13:30～15:00	南区民センター	真駒内幸町2丁目2-1
2月10日(火)	9:30～11:30	南区民センター	真駒内幸町2丁目2-1
2月10日(火)	13:30～15:00	南区民センター	真駒内幸町2丁目2-1
3月3日(火)	9:30～11:00	澄川地区会館(澄川まちづくりセンター併設)	澄川3条2丁目6-1
3月9日(月)	9:30～11:00	南区民センター	真駒内幸町2丁目2-1
3月9日(月)	13:30～15:00	南区民センター	真駒内幸町2丁目2-1

**【受診時の注意事項】**

- ① 受診の前日は、アルコールの摂取や激しい運動は控えましょう。
- ② 午前中に受診する場合は、できるだけ朝食をとらないでください。
- ③ 午後を受診する場合は、軽めの朝食をとり、健診までの飲食物（水は摂取可）は控えましょう。

年度中に75歳になる方は、誕生日の前日までに受診してください。