

札幌市ウェルネス推進部からのお知らせ

札幌市がん検診 (札幌市がん検診は受診券がありません)

お問い合わせ先 (電話番号は8ページを参照)

札幌市コールセンター または ウェルネス推進課 または 東保健センター

市内にお住まいで、職場等でがん検診を受診する機会のない方を対象にがん検診を実施しています。医療機関は2~4、7ページの名簿をご参照ください。予約は医療機関へ直接お申し込みください。予約時に「札幌市のがん検診を受診したい」とお伝えください。

種類	対象・回数	検査項目	検査会場	費用 (自己負担額)
胃がん検診	満50歳以上で原則「偶数歳の方」(2年に1回) ※直前の偶数歳時に札幌市胃がん検診を受診していない奇数歳の方は受診可能です。	胃腸エックス線検査 問診 胃腸エックス線検査 (バリウム検査)	・地区会館等 (町内会回覧板等で予約) ・各区保健センター等 (予約制) *1 ・北海道対がん協会札幌がん検診センター*2 ・実施医療機関*4	1,100円
			・北海道対がん協会札幌がん検診センター*2 ・実施医療機関*4	2,200円
大腸がん検診	満40歳以上の方 (1年に1回)	問診 便潜血検査 (2日法)	・地区会館等 (町内会回覧板等で予約) ・各区保健センター等 (予約制) *1 ・北海道対がん協会札幌がん検診センター*2 ・実施医療機関*4	400円
			・地区会館等 (町内会回覧板等で予約) ・各区保健センター等 (予約制) *1 ・北海道対がん協会札幌がん検診センター*2 ・実施医療機関*4	3,500円
子宮がん検診	満20歳以上で原則「偶数歳」の女性 (2年に1回) ※直前の偶数歳時に札幌市子宮がん検診を受診していない奇数歳の女性は受診可能です。	①問診・視診・子宮頸部の細胞診・内診 ②子宮体部の細胞診 (医師の判断により実施)	・北海道対がん協会札幌がん検診センター*2 ・実施医療機関*4	① 1,100円 ①+② 1,700円
			・実施医療機関*4	① 1,400円 ①+② 2,100円
乳がん検診	満40歳以上で原則「偶数歳」の女性 (2年に1回) ※直前の偶数歳時に札幌市乳がん検診を受診していない奇数歳の女性は受診可能です。	問診 乳房エックス線検査(マンモグラフィ検査) {40歳代 2方向撮影 50歳代以上 原則1方向撮影 ※医師の判断により2方向撮影とする場合もある。	・北海道対がん協会札幌がん検診センター*2 ・実施医療機関*4	2方向撮影 1,300円 1方向撮影 1,100円
			・北海道対がん協会札幌がん検診センター*2 ・実施医療機関*4	2方向撮影 1,800円 1方向撮影 1,400円
肺がん検診	満40歳~満49歳の女性はマンモグラフィ検査と併用可能	超音波検査 ※マンモグラフィ検査の受診時に、超音波検査に同席した満40歳~満49歳の女性を対象	・北海道対がん協会札幌がん検診センター*2 ・実施医療機関*4	800円
			・地区会館等 (住民集団健診時に併せて実施。または町内会回覧板等で案内の日程。予約不要) ・各区保健センター等 (予約不要) ・北海道結核予防会札幌複十字総合健診センター*3 ・北海道対がん協会札幌がん検診センター*2	① 無料 ①+② 400円

その他の検査				
胃がんリスク判定	満40歳の方 (生涯に1回)	問診 血液検査 { 血清ペプシノゲン検査 ヘリコバクター・ピロリ抗体検査	・北海道対がん協会札幌がん検診センター*2 ・実施医療機関*4	900円
			・実施医療機関*4	1,000円
前立腺がん検査	満50歳~満69歳で原則「偶数歳」の男性 (2年に1回) ※直前の偶数歳時に札幌市前立腺がん検査を受診していない奇数歳の男性は受診可能です。	問診 血液検査 (PSA検査)	・北海道対がん協会札幌がん検診センター*2 ・実施医療機関*4	500円

*1 中央・白石・厚別、西区は札幌市コールセンターで予約受付 (WEB・電話)、その他の区は各区保健センターで予約受付
*2 (要予約) 東区北26条東14丁目 ☎600-0873 *3 (要予約) 北区北8条西3丁目札幌エルプラザ5階 ☎700-1331 *4 札幌市のホームページをご確認ください

◆検診に持参するもの…氏名、年齢、住所を確認できるもの (マイナンバーカード、資格確認書、健康保険証等)
※胃がん検診 (内視鏡検査) 受診の場合は、マイナ保険証、資格確認書、健康保険証のいずれか必須
◆札幌市がん検診の対象者のうち、費用が免除される方【確認書類】
a 市・道民税非課税世帯の方【市・道民税課税証明書 (18歳以上の世帯員全員分)、または65歳以上で保険料段階が第1、2、3段階の介護保険料納入通知書等】
b 生活保護世帯の方【生活保護受給証明書、生活保護世帯健康診査受診券】
c 満65~69歳の方で、後期高齢者医療被保険者の方【マイナ保険証、資格確認書、健康保険証、後期高齢者健診受診券】
d 満70歳以上の方【70歳以上であることが証明できるもの…マイナンバーカード、資格確認書、健康保険証等】※前立腺がん検査は対象外
e 中国残留邦人等支援給付世帯の方【本人確認証】
◆今までにかかった病気、検診時の症状により、また妊娠中、授乳中は札幌市がん検診を受けられないことがありますので、主治医にご相談ください。

○札幌市がん検診 ○札幌市成人歯科健診

札幌市成人歯科健診

お問い合わせ先 (電話番号は8ページを参照)

札幌市コールセンター または ウェルネス推進課

札幌市にお住まいで、満20歳・30歳・40歳・50歳・60歳・70歳 (受診日現在) の方を対象に歯科健診を実施しています。受診の際は、マイナンバーカード、資格確認書、健康保険証など住所、年齢を確認できる書類をお持ちください。

種類	対象者・内容	実施場所	費用※
成人歯科健診	【対象者】満20歳・30歳・40歳・50歳・60歳・70歳の方 【検診内容】問診、口腔内診査	市内実施歯科医療機関 札幌市ホームページで確認、または札幌市コールセンター ☎222-4894にお問い合わせください	500円

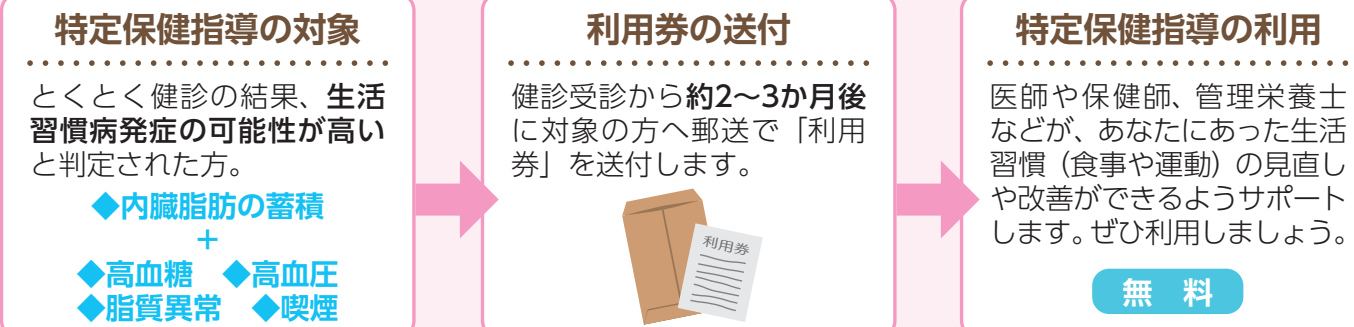
※ 市民税非課税世帯、生活保護世帯、支援給付世帯の方、満70歳の方は、無料です (証明書類の提示が必要です)。

◆がん検診のみ実施している医療機関 医療機関に直接電話で予約してください。

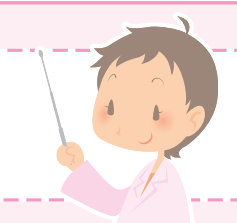
医療機関名	所在地	電話番号	がん検診						その他
			大腸	胃がん	胃内がん	子宮	乳	胃腸	
医療法人社団 こんの産婦人科	東区北12条東15丁目5番18号	742-8228					○		
医療法人育愛会 札幌東豊病院	東区北17条東15丁目3番1号	704-3911					○	○	
栄町レディースクリニック	東区北42条東16丁目1番1号 N42メディカルビル2階	783-1111					○		
苗穂レディースクリニック	東区本町2条5丁目2番4号	781-1955					○		
社会医療法人豊生会 伏古レディースクリニック	東区伏古8条3丁目6番20号	780-1103					○		

特定保健指導を利用しよう!

とくとく健診は、おおむね2週間から1か月程度で結果が出ます。生活習慣病発症の可能性が高いと判定された方には、保健師や管理栄養士などによる「特定保健指導」で、生活習慣の改善ができるようお手伝いいたします。対象となった方には、改めて詳しい案内をいたします。



特定保健指導のほかにも、生活習慣病の重症化を防ぐために、札幌市役所やお住まいの区の区役所・保健センターから、体調のご確認や医療機関の受診等についてご連絡をさせていただきます。



高額療養費制度について

ひと月の医療費が高額となった場合、申請によりその一部の払い戻しを受けられることがあります。

くわしくは、札幌市ホームページをご確認ください。

札幌市 高額療養費

【健診に関する一般的なお問い合わせ先】
札幌市コールセンター (年中無休8時~21時) ▶ ☎222-4894

各担当部署にもお問い合わせいただけます	
●とくとく健診・特定保健指導の制度全般について	保険医療部国保健康推進担当課 ▶ ☎211-2887
●札幌市がん検診の制度全般について	ウェルネス推進部ウェルネス推進課 ▶ ☎211-3514
●札幌市成人歯科健診の制度全般について	ウェルネス推進部ウェルネス推進課 ▶ ☎211-3516
お住まいの区の区役所にもお問い合わせいただけます	
●とくとく健診の実施内容、特定保健指導、札幌市がん検診について	東保健センター ▶ ☎711-3211
●とくとく健診の受診資格の確認、自己負担額、受診券(再発行)について	東区保険年金課給付係 ▶ ☎741-2529

WEBで検索 とくとく健診 検索 SAPPORO



さっぽろ市
02-605-24-2606
86-2-1674

令和7年度版

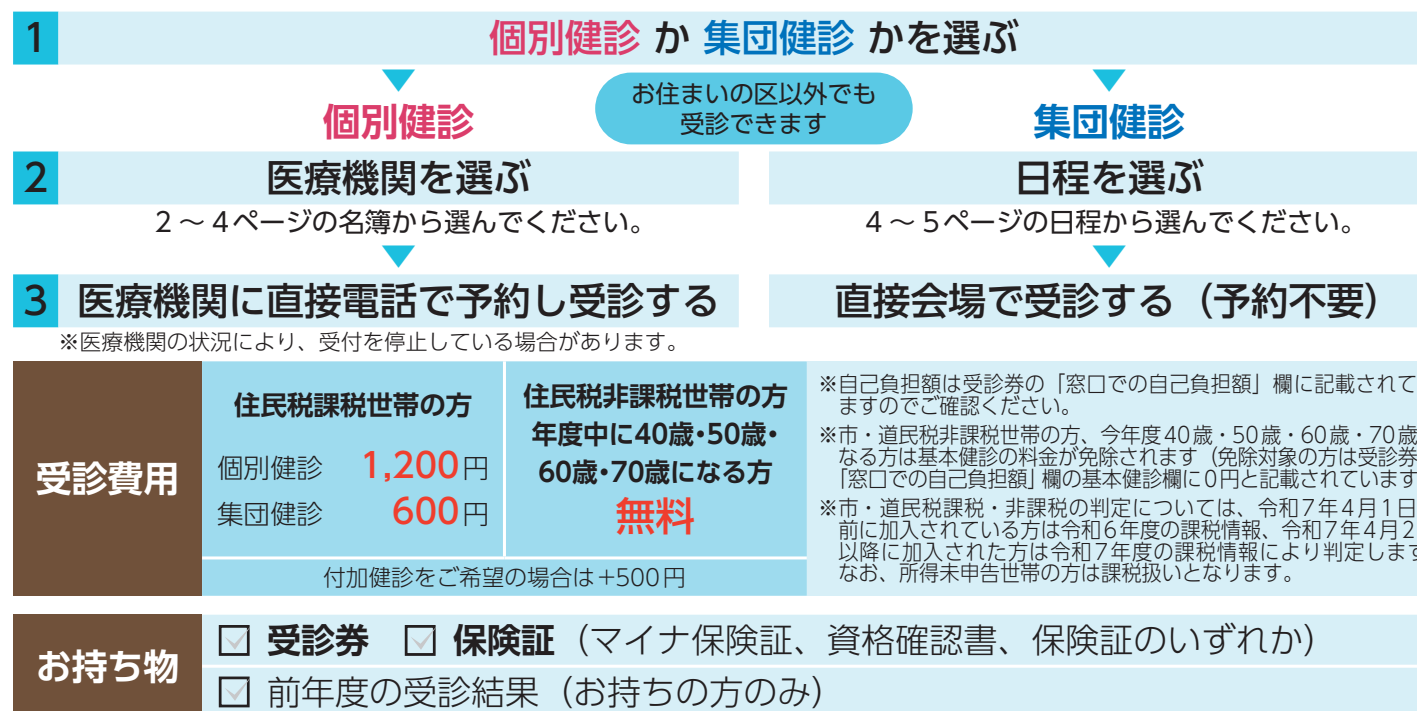


とくとく健診 (特定健診)のご案内

東区版

とくとく健診は、メタボリックシンドロームに着目した生活習慣病予防のための健診です。

受診の流れ



検査項目

項目	内容	検査の目的
診察	身体診察・問診・身体計測 (身長・体重・腹囲) 血圧測定	肥満・やせ・血圧の状態
血液検査	脂質	血液中の脂肪の状態 (動脈硬化疾患など)
	肝機能	肝機能の状態 (肝臓疾患、胆道疾患など)
	血糖	空腹時血糖 ヘモグロビンA1c 過去1~2か月の血糖値の状態
腎機能	血清クレアチニン	腎機能の状態
	血清尿酸	高尿酸血症 (痛風等の原因) などの可能性
尿検査	尿糖・尿蛋白	糖尿病の可能性、腎機能の障害など

付加健診 (希望者のみ実施) ※当日受付でお申出ください。

項目	内容	検査の目的	費用
血液検査	白血球数	体内の様々な炎症や血液の疾患の可能性	3項目で500円 ※実施しない項目があった場合も500円がかかります。
貧血検査	ヘマトクリット値・血色素量・赤血球数	貧血や多血症の可能性	
心電図検査	体表表面12誘導	心機能の状態 (不整脈など)	

この他、医師が必要と認めた場合に実施する詳細健診 (眼底検査等) があります。

この情報は**令和7年2月3日現在**の情報です。最新の実施医療機関、住民集団健診日程は札幌市ホームページや札幌市コールセンターにてご確認ください。

実施医療機関名簿（東区）

医療機関における健診実施期間は令和7年4月1日～令和8年3月31日です。



医療機関名	所在地	電話番号	とくとく健診	がん検診					その他	
				大腸	胃がん	肺がん	子宮	乳	胃ろう	胃がん
カレス記念病院	東区北6条東3丁目1番1号	777-1011	○	○	○	○	○	○	○	○
医療法人社団 川島医院	東区北11条東10丁目1番1号	711-9965	○	○					○	○
社会医療法人母恋 天使病院	東区北12条東3丁目1番1号	711-0101	○	○	○	○	○	○	○	○
社会医療法人社団 カレスサッポロ よつば家庭医療クリニック	東区北12条東4丁目1番1号	722-7700	○	○						
医療法人社団 光星メディカルクリニック	東区北12条東7丁目1番35号 メディカルセンター光星2階	704-6887	○	○						○
医療法人社団 鈴木内科循環器クリニック	東区北12条東12丁目2番5号	731-5366	○	○						○
環状通東駅前・糖尿病内科クリニック	東区北15条東15丁目4番15号	711-3311	○	○						○
医療法人社団 西沢内科胃腸科クリニック	東区北16条東16丁目1番13号 北愛メディカルビル3階	784-2340	○	○						○
医療法人社団 野沢医院	東区北17条東1丁目2番25号	741-3535	○	○						
医療法人社団 札幌道都病院	東区北17条東14丁目3番2号	731-1155	○	○	○	○				○
北18条つじ内科・消化器内科	東区北18条東1丁目3番3号 ともえビル1階	752-1801	○	○						○
医療法人社団 谷村医院サンクリニック	東区北19条東8丁目5番2号	731-7226	○	○						○
医療法人社団 藤田医院	東区北20条東13丁目1番2号	711-8084	○	○						○
医療法人社団 谷口内科	東区北21条東18丁目5番11号	783-7701	○	○						○
医療法人社団 コスモ脳神経外科	東区北21条東21丁目1番1号	787-5858	○	○						
医療法人セレス さっぽろ神経内科病院	東区北21条東21丁目2番1号	780-5700	○	○						
医療法人社団 石川内科医院	東区北23条東9丁目1番27号	751-2750	○	○						○
元町内科クリニック	東区北23条東16丁目1番11号 元町メディカルビル2階	787-6666	○	○						○
かいせい内科医院	東区北23条東21丁目3番17号	781-3001	○	○						○
医療法人社団昭平会 みよか内科クリニック	東区北24条東21丁目5番1号 グリーンメディカルモール1階	781-3431	○	○						○

*「胃がん」=胃がん検診（バリウム検査）、「胃内」=胃がん検診（内視鏡検査）

医療機関名	所在地	電話番号	とくとく健診	がん検診					その他	
				大腸	胃がん	肺がん	子宮	乳	胃ろう	胃がん
医療法人社団 平澤内科呼吸器科クリニック	東区北25条東3丁目3番11号	711-8297	○	○					○	○
医療法人社団 八田内科	東区北25条東15丁目4番27号	751-2548	○	○						
社会医療法人豊生会 豊生会元町総合クリニック	東区北25条東20丁目7番1号	783-5100	○	○	○					○
公益財団法人北海道対がん協会 札幌がん検診センター	東区北26条東14丁目1番15号	600-0873	○	○	○	○	○	○	○	○
社会医療法人社団愛心館 愛心メモリアル病院	東区北27条東1丁目1番15号	752-3535	○	○						
にしはら内科クリニック	東区北30条東1丁目4番1号	721-2486	○	○						○
医療法人社団 石田内科小児科医院	東区北30条東13丁目3番10号	753-0380	○	○	○					○
医療法人 札幌東和病院	東区北30条東18丁目8番1号	784-1118	○	○						○
医療法人社団陽樹会 なついざかクリニック	東区北32条東8丁目2番1号	752-7337	○	○						○
社会医療法人禎心会 札幌禎心会病院	東区北33条東1丁目3番1号	712-1131	○	○	○	○	○	○	○	○
医療法人徳洲会 札幌東徳洲会病院	東区北33条東14丁目3番1号	722-1110	○	○	○	○		○	○	○
医療法人基仁会 新道東おおた内科	東区北37条東15丁目1番24号	748-1551	○	○	○					○
メディック北栄	東区北38条東7丁目2番17号	600-0802	○	○	○					○
医療法人 栄町消化器・内視鏡内科クリニック	東区北40条東15丁目2番5号	711-7149	○	○	○					○
医療法人社団 司馬内科クリニック	東区北41条東2丁目3番14号 ノースメディカルビル2階	722-8111	○	○						○
医療法人 みきファミリークリニック	東区北41条東7丁目3番12号	299-6555	○	○						○
医療法人北海道家庭医療学センター 栄町ファミリークリニック	東区北41条東15丁目1番18号	723-8633	○	○						○
医療法人とこはる 東栄内科クリニック	東区北41条東16丁目3番14号	782-0111	○	○	○	○				○
医療法人 栄町内科循環器内科クリニック	東区北42条東16丁目1番1号 N42メディカルビル6階	789-2311	○	○						○
医療法人社団慈昂会 新道東在宅診療クリニック	東区北43条東8丁目1番20号	748-8255	○	○						○
医療法人イコロ庵 さかえまち西診療所	東区北45条東7丁目6番16号	731-6636	○	○						○
社会医療法人禎心会 禎心会北45条在宅クリニック	東区北45条東9丁目2番7号	712-5161	○	○						
医療法人 札幌共立医院	東区北48条東1丁目1番5号	752-4101	○	○	○	○				○

医療機関名	所在地	電話番号	とくとく健診	がん検診					その他	
				大腸	胃がん	肺がん	子宮	乳	胃ろう	胃がん
医療法人彰和会 北海道消化器科病院	東区本町1条1丁目2番10号	784-1811	○	○						
医療法人 いけだ内科循環器クリニック	東区本町1条7丁目1番46号	789-0055	○	○						○
社会医療法人社団三草会 クラーク病院	東区本町2条4丁目8番20号	782-6160	○	○						
社会医療法人豊生会 東苗穂病院	東区東苗穂3条1丁目2番18号	784-1121	○	○	○	○			○	○
勤医協中央病院	東区東苗穂5条1丁目9番1号	782-9111	○	○	○	○	○	○	○	○
医療法人社団英仁会 札苗病院	東区東苗穂7条2丁目8番20号	783-3311	○	○						○
医療法人社団プライマリ さの内科循環器クリニック	東区東苗穂12条2丁目21番15号	791-5333	○	○						○
医療法人社団美加未会 モエレ外科胃腸科	東区東苗穂12条3丁目21番3号	791-7711	○	○						○
医療法人 惺陽会 札幌ふしこ内科・透折クリニック	東区伏古3条2丁目2番22号	789-0245	○	○						○
勤医協伏古10条クリニック	東区伏古10条3丁目2番8号	786-5588	○	○						○
医療法人社団 岡田内科呼吸器科クリニック	東区伏古12条5丁目8番22号	787-2171	○	○						○
社会医療法人豊生会 丘珠明陽医院	東区北丘珠3条1丁目21番20号	781-1145	○	○						○
社会医療法人豊生会 東雁来すこやかクリニック	東区東雁来10条1丁目12番1号	791-9991	○	○						○

住民集団健診日程（東区）

すべての会場で肺がん検診（胸部エックス線検査）を同時に実施しています。



混雑時には受付を制限する場合がありますので、あらかじめご了承ください。

実施日	受付時間	実施会場	会場住所
5月9日(金)	9:30～11:30	東区民センター	北11条東7丁目1-1
5月9日(金)	13:30～15:00	東区民センター	北11条東7丁目1-1
6月3日(火)	13:30～15:00	北栄会館(北栄まちづくりセンター併設)	北25条東7丁目3-18
7月2日(水)	9:30～11:00	北36条会館	北36条東5丁目2-20
7月3日(木)	13:30～14:30	北32条会館	北32条東2丁目1-31
7月11日(金)	9:30～11:00	モエレ交流センター	東苗穂7条2丁目2-30
7月11日(金)	13:30～15:00	札苗北会館	東苗穂13条3丁目26-33
7月15日(火)	13:30～15:00	栄新和町内会館	北48条東10丁目3-8
7月17日(木)	9:30～11:00	栄西地区会館(栄西まちづくりセンター併設)	北39条東4丁目1-1
7月18日(金)	9:30～11:00	栄西地区会館(栄西まちづくりセンター併設)	北39条東4丁目1-1
7月18日(金)	13:30～14:30	北光白樺会館	北23条東2丁目1-17

実施日	受付時間	実施会場	会場住所
7月29日(火)	13:30～15:00	東老人福祉センター	北41条東14丁目1-1
8月26日(火)	9:00～11:00	元町北27条会館	北27条東19丁目7-2
8月26日(火)	13:30～14:30	17分区町内会むつみ会館	北12条東15丁目1-15
9月2日(火)	9:00～11:00	ふしこ地区センター	伏古11条3丁目1-15
9月2日(火)	13:30～15:00	元町中央会館	北24条東19丁目2-17
9月5日(金)	9:30～11:00	栄地区センター	北36条東8丁目1-25
9月5日(金)	13:30～15:00	北栄会館(北栄まちづくりセンター併設)	北25条東7丁目3-18
9月22日(月)	9:30～11:00	元町会館(元町まちづくりセンター併設)	北20条東20丁目6-22
9月22日(月)	13:30～14:30	美香保集会所	北17条東12丁目1-10
9月24日(水)	13:30～15:00	道住東苗穂団地集会所	東苗穂1条2丁目6-100
9月26日(金)	9:00～11:00	丘珠新栄団地会館	北丘珠4条2丁目1-10
10月3日(金)	9:00～11:00	モエレ交流センター	東苗穂7条2丁目2-30
10月3日(金)	13:30～14:30	北東会館	北14条東8丁目1-26
10月10日(金)	9:00～11:00	農本会館	東苗穂11条2丁目13-17
10月10日(金)	13:30～15:00	伏古本町まちづくりセンター	伏古3条3丁目2-10
10月23日(木)	9:30～11:00	苗穂・本町地区センター	本町2条7丁目2-10
10月23日(木)	13:30～15:00	東苗穂福祉会館	東苗穂8条2丁目15-12
10月30日(木)	9:30～11:00	丘珠たから児童会館	北35条東23丁目7-10
10月30日(木)	13:30～15:00	苗穂中央会館	北6条東19丁目1-5
11月7日(金)	9:30～11:30	東区民センター	北11条東7丁目1-1
11月7日(金)	13:30～15:00	東区民センター	北11条東7丁目1-1
11月20日(木)	9:30～11:00	伏古記念会館	伏古7条2丁目8-15
11月20日(木)	13:30～14:30	北栄町内みどり会館	北27条東1丁目2-2
12月6日(土)	9:30～11:00	東区民センター	北11条東7丁目1-1
12月6日(土)	13:30～15:00	東区民センター	北11条東7丁目1-1
12月12日(金)	13:30～14:30	中沼交流センター	中沼町30-5
2月5日(木)	9:30～11:30	東区民センター	北11条東7丁目1-1
2月5日(木)	13:30～15:00	東区民センター	北11条東7丁目1-1

【受診時の注意事項】

- ① 受診の前日は、アルコールの摂取や激しい運動は控えましょう。
- ② 午前中に受診する場合は、できるだけ朝食をとらないでください。
- ③ 午後を受診する場合は、軽めの朝食をとり、健診までの飲食物（水は摂取可）は控えましょう。

年度中に75歳になる方は、誕生日の前日までに受診してください。