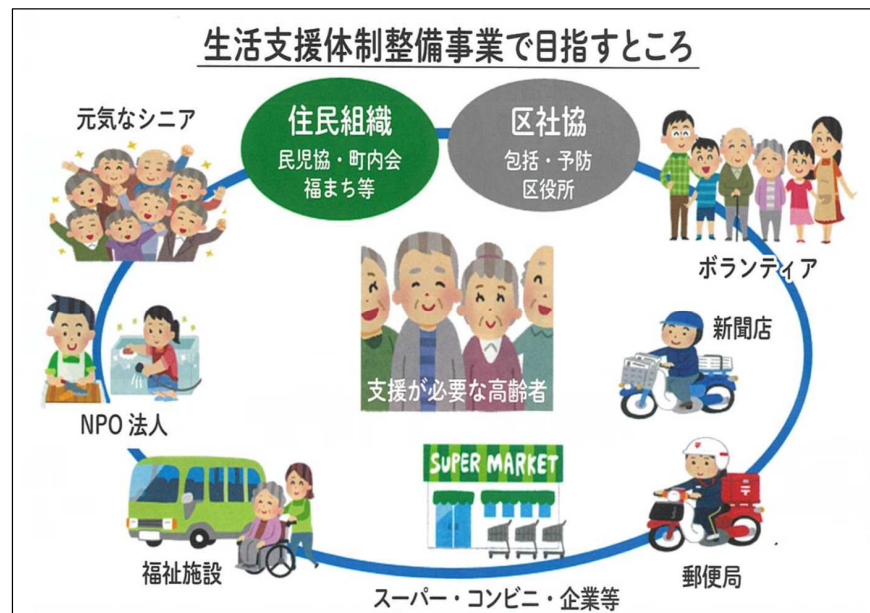


社会福祉協議会と企業・団体との関係 ③

生活支援体制整備事業

住み慣れた地域で、自分らしい暮らしを続けることができるよう「**支援を必要とする高齢者を支える仕組みづくり**」を進める事業が「生活支援体制整備事業」です。地域住民だけでなく、企業を含め様々な団体と共に、困りごとを解決する方法を考えていきます。



多くの団体等が主体となり支援が必要な高齢者を支える仕組み

社会福祉協議会と企業・団体との関係 ④

その他

○企業による地域貢献事業

地域イベントへ等への参加（健康チェック、講話 他）

○企業・団体による正会員・賛助会員登録、会費の納入

○企業・団体による寄付

