



社会福祉協議会と 企業・団体との関係について

令和7年12月3日（水）

東区社会福祉協議会 事務局次長 加藤陽介

見守り・訪問活動にご理解を



毎月3日は「見守り・訪問の日」です

本日お話しする内容

- (1) 札幌市社会福祉協議会の目指すところ
- (2) 札幌市社会福祉協議会の機構について
- (3) 東区内の社会福祉協議会について
- (4) 東区社会福祉協議会について
- (5) 社会福祉協議会と企業・団体との関係

札幌市社会福祉協議会が目指すところ

使 命

「福祉的な困りごとを抱える人をゼロに」



基本理念

「住み慣れた地域で、みんなが主体的に参加し、
つながり、支え合って暮らせるやさしいまち」

基本目標

- (1) 地域を支える人づくり（人材育成）
- (2) 多様な主体の連携・協働による支え合いの環境づくり（地域支援）
- (3) 困りごとに寄り添い、みんなが安心して生活し続けられるための体制づくり（個別支援）
- (4) みんなが参加・参画できる新たなしくみづくり（仕組みづくり）

札幌市社会福祉協議会の機構について

全職員数
1, 3 3 4 名
(R7.11.1現在)

総務部 ————— 総務課、職員課（給与・労務管理）、
経営財務課（経理）、広報戦略室（広報・イベント）、
経営改革室（新たな取り組み等）

東区社協はここに含まれます！

地域福祉部 ————— 地域福祉課、自立支援課、ボランティア振興課、
各区社会福祉協議会

施設福祉部 ————— 老人福祉センター、デイサービスセンター、
養護老人ホーム、保養センター駒岡

在宅支援推進部 ————— 地域包括支援センター、介護予防センター、認定調査、
相談センター、ヘルパーセンター

東区内の社会福祉協議会について

- 東区社会福祉協議会
- 東老人福祉センター
- 札幌市東デイサービスセンター
- 東区第1地域包括支援センター
- 東区第3地域包括支援センター
- 介護予防センター北栄
- 東相談センター（ケアマネ事業所）
- 東ヘルパーセンター
- 東調査センター（介護認定調査）

地域福祉部

施設福祉部



在宅支援推進部

東区内では部署の垣根を越えて
連携しながら、様々な業務
を行っています！

東区社会福祉協議会について①

職員数
10名
(R7.12.3現在)

区社協事業の多くは地域の皆様と協力しながら進めております！

- 区福まち等
地域支援事業 … 各地区福まちをはじめとする、町内会及び
地域団体の福祉活動に関する支援
- ボランティア関連事業 … ボランティアの調整、学校等への福祉教育 他
- サロン事業 … ふれあい・いきいきサロンの支援
- 福祉除雪事業 … 高齢者・障がい者世帯への除雪支援事業



東区社会福祉協議会について②

- 生活支援体制整備事業 … 高齢者を地域で支え合う体制づくり
- 日常生活自立支援事業 … 高齢者・障がい者の生活支援事業
- 生活福祉資金等貸付事業 … 一時的な生活困窮者への貸付事業
- 東区共同募金委員会 … 赤い羽根共同募金運動の推進
- 東区民生委員
・児童委員協議会 … 民生委員・児童委員組織活動の支援



社会福祉協議会と企業・団体との関係 ①

福祉除雪事業

自力で除雪することが困難な高齢の方や障がいのある方のお宅を、除雪協力員が除雪する事業です。

地域の方々に除雪協力員として活動を依頼するとともに、企業等の団体も除雪協力員を担っていただいています。



【令和 6 年度実績】

東区除雪世帯総数 : 6 0 6 世帯

地域協力員担当世帯数 : 3 8 5 世帯（2 6 5 名）

企業協力委員担当世帯数 : 2 1 3 世帯（2 9 団体・1 5 0 名）

個人ボランティア担当世帯数 : 8 世帯（1 名・他区ボランティア）

社会福祉協議会と企業・団体との関係 ②

見守り協定事業者

札幌市では25の企業と「札幌市事業者等による見守り事業協定」を締結しています。

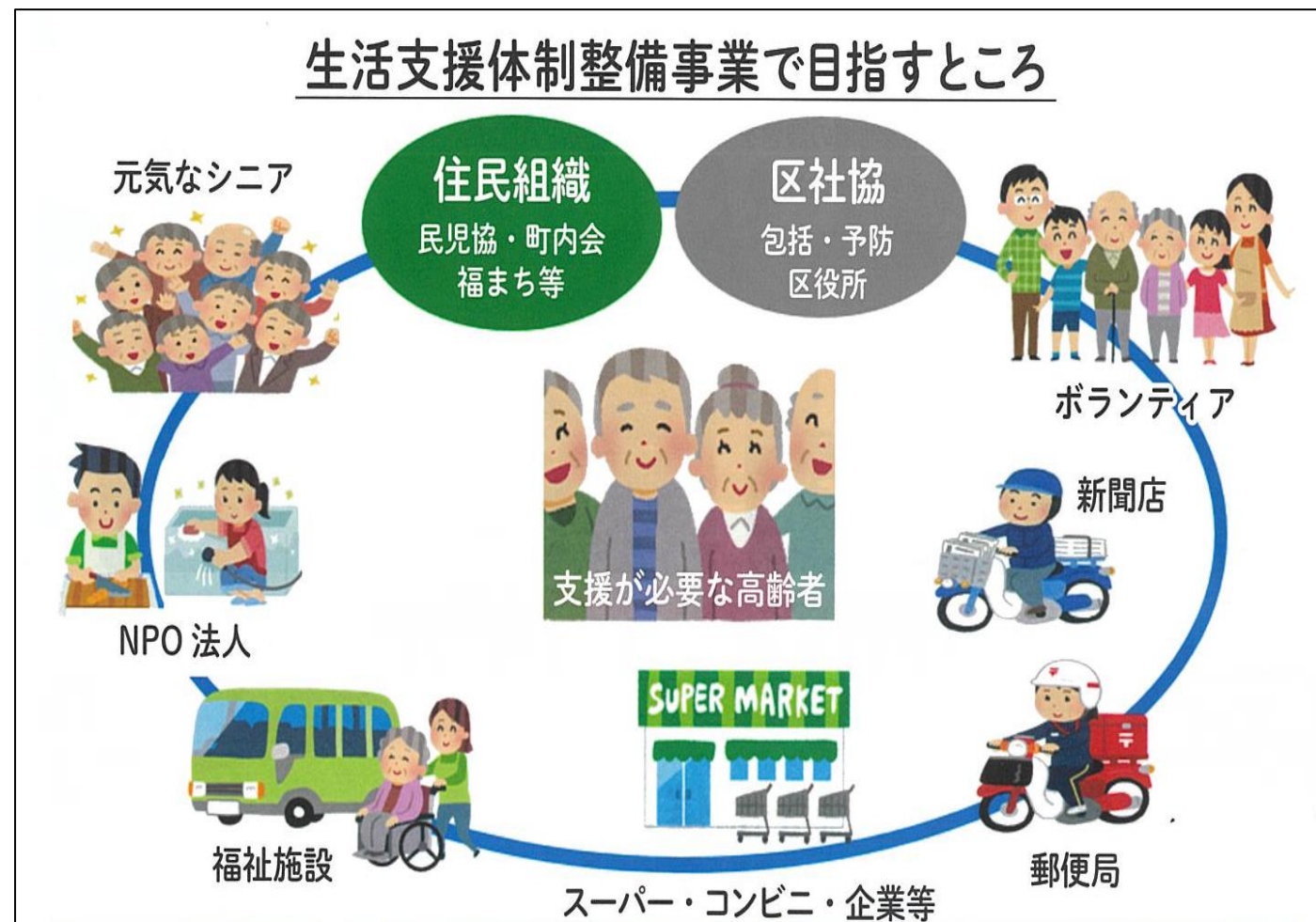
東区社会福祉協議会では、東区地域見守りネットワーク推進会議を開催し、各企業や地域との連携を深める取り組みを行っております。会議では、協定事業者の活動内容等について地域の方々にお伝えし、地域の見守りに加え企業等での見守りを行うことで、より多くの目による見守り活動を推進しております。



社会福祉協議会と企業・団体との関係 ③

生活支援体制整備事業

住み慣れた地域で、自分らしい暮らしを続けることができるよう「支援を必要とする高齢者を支える仕組みづくり」を進める事業が「生活支援体制整備事業」です。地域住民だけでなく、企業を含め様々な団体と共に、困りごとを解決する方法を考えていきます。



多くの団体等が主体となり支援が必要な高齢者を支える仕組み

社会福祉協議会と企業・団体との関係 ④

その他

○企業による地域貢献事業

地域イベントへ等への参加（健康チェック、講話 他）

○企業・団体による正会員・賛助会員登録、会費の納入

○企業・団体による寄付



《最後に》

今後とも、地域や企業・団体の方々と協力しながら、住みやすい地域づくりを進めてまいります！

ご清聴ありがとうございました！

