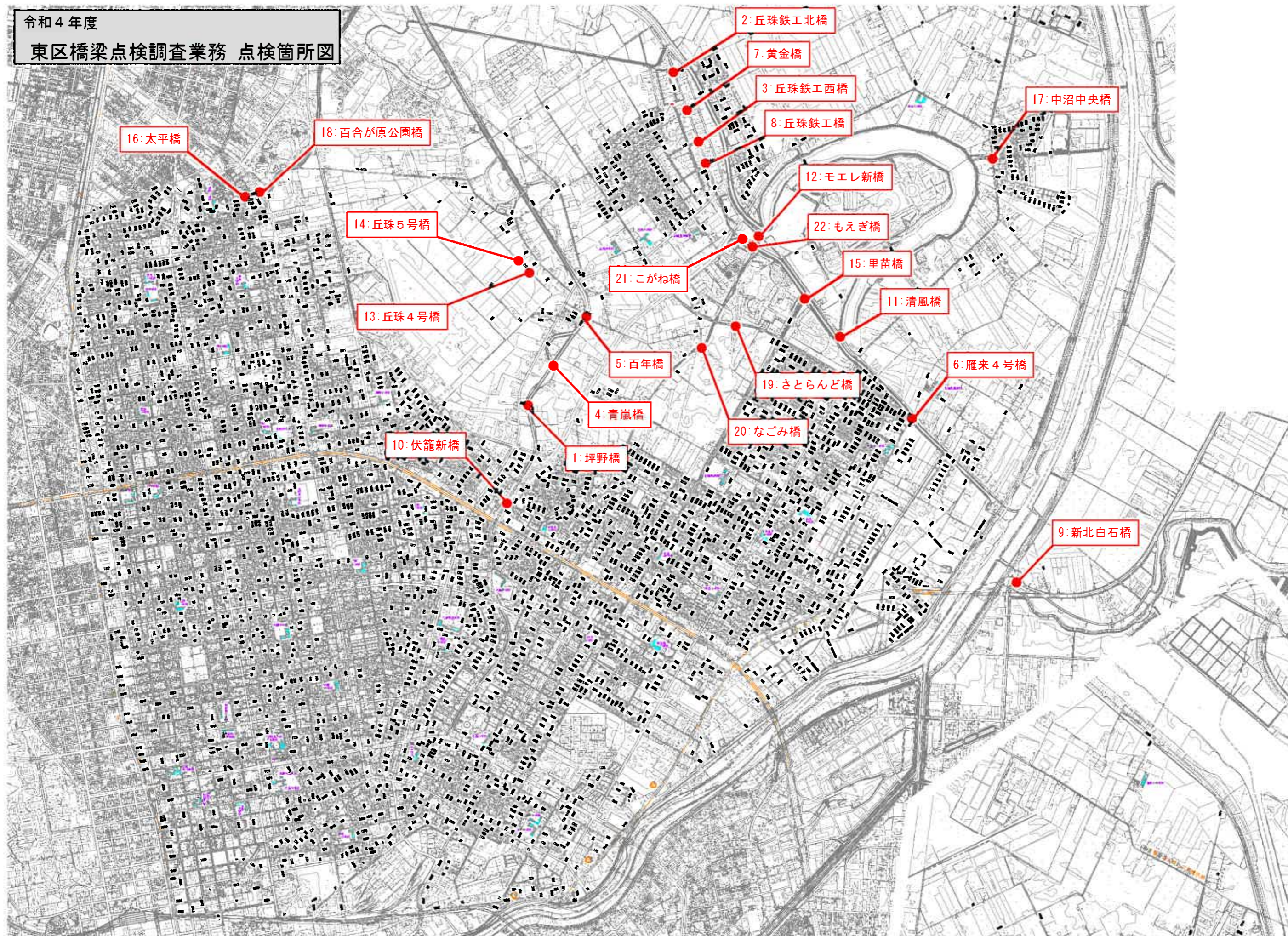


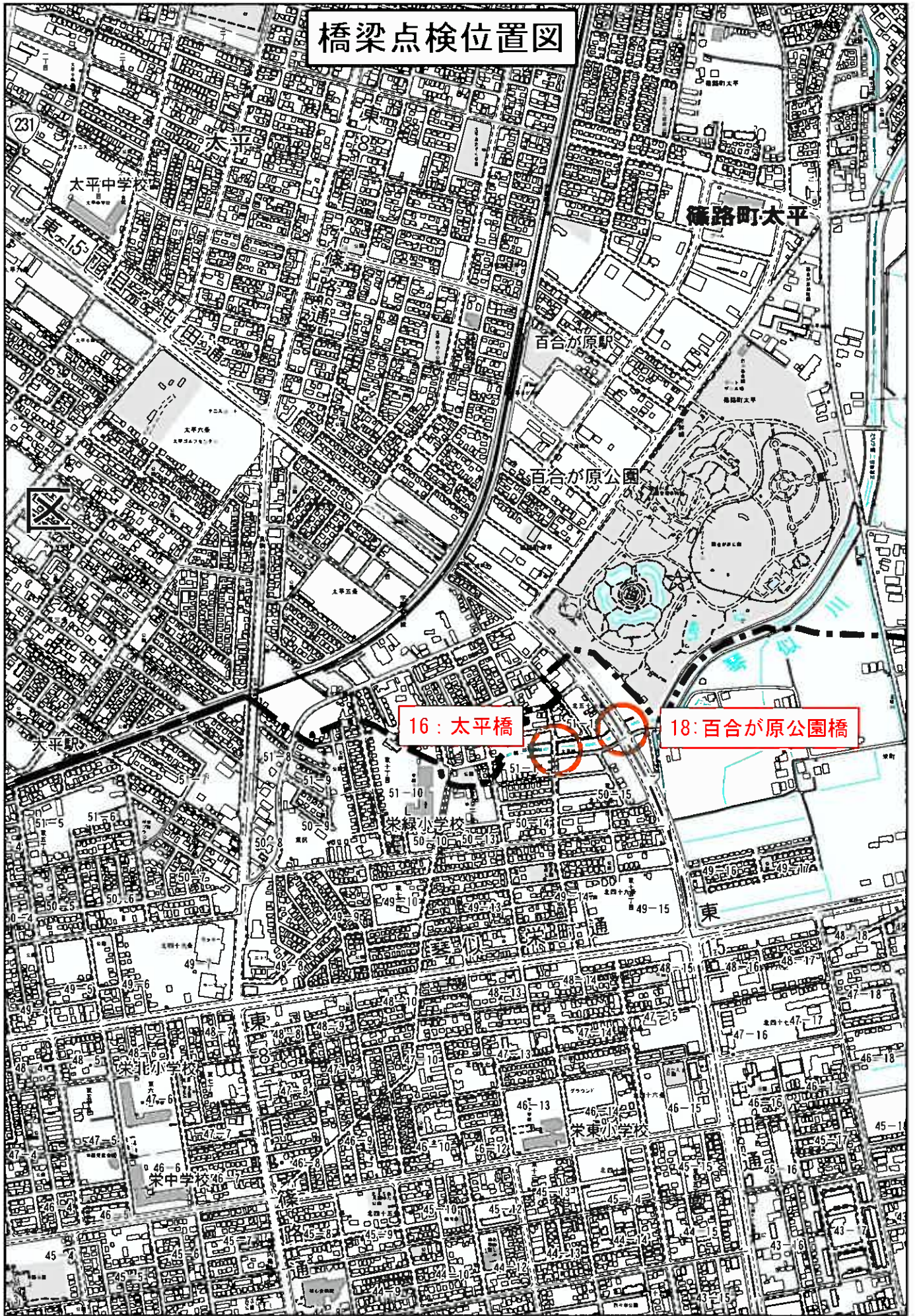
令和4年度

東区橋梁点検調査業務 点検箇所図





# 橋梁点検位置図





# 橋梁点検位置図

14: 丘珠5号橋

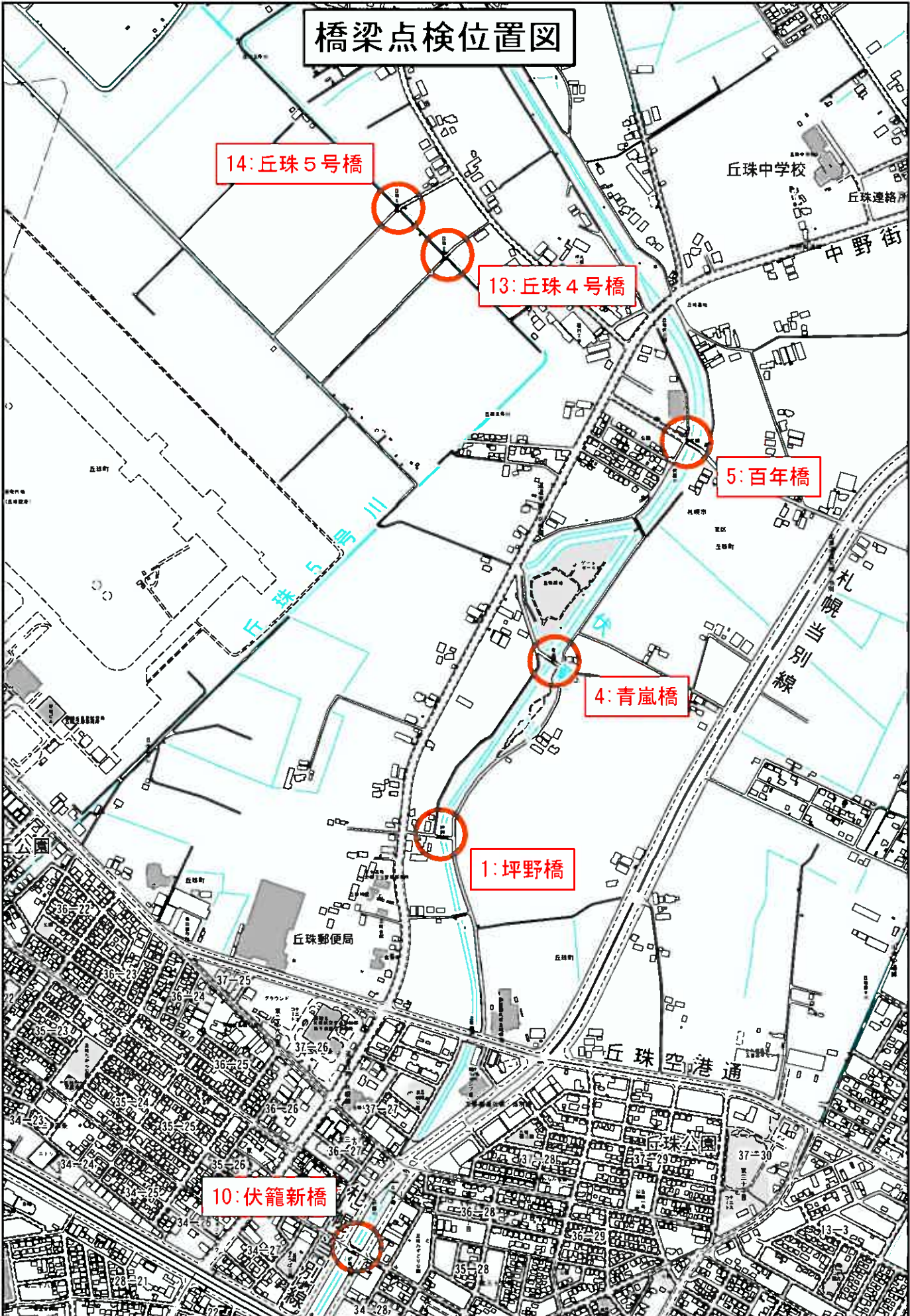
13: 丘珠4号橋

5: 百年橋

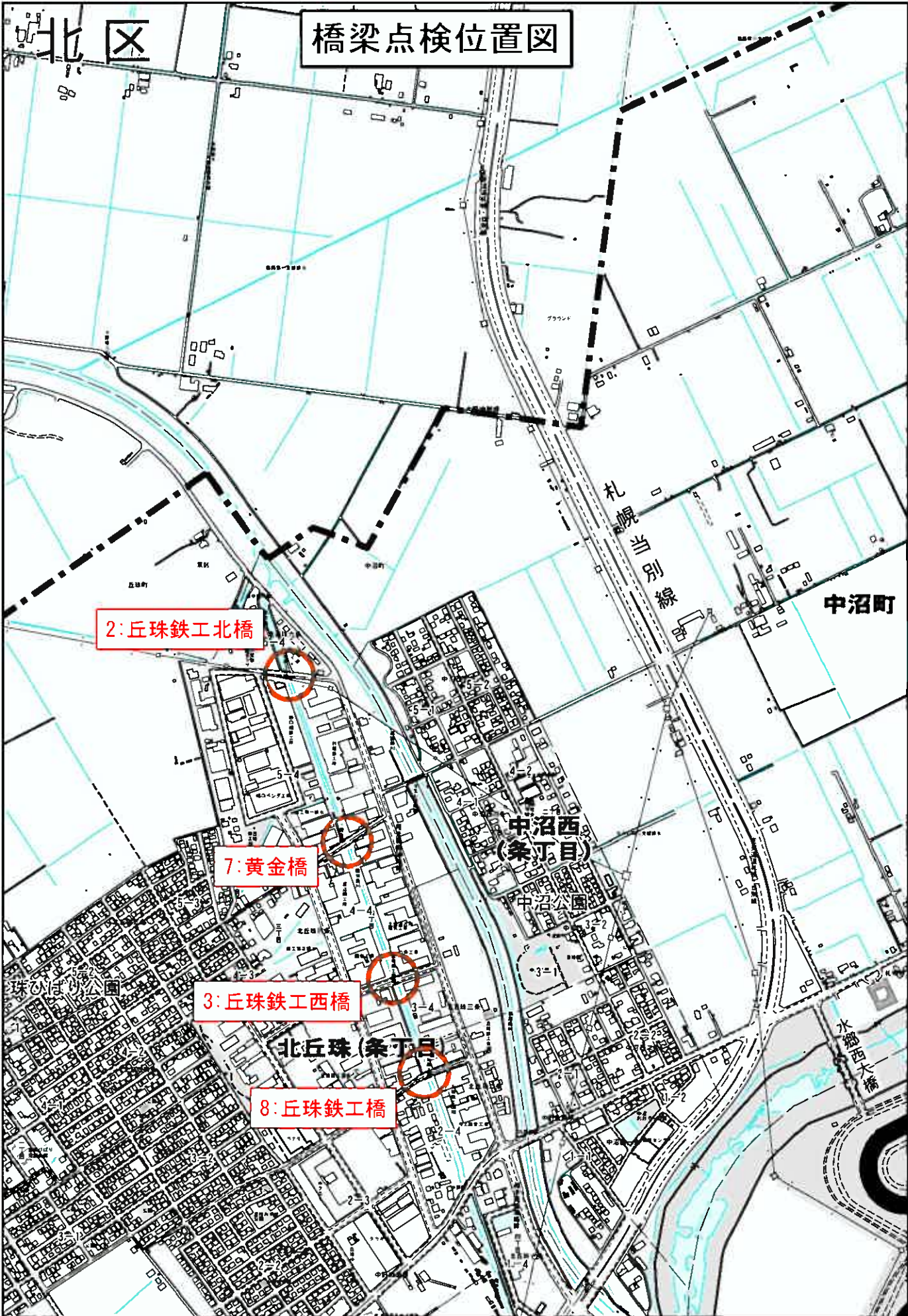
4: 青嵐橋

1: 坪野橋

10: 伏籠新橋







橋梁点検位置図

北区

中沼町

札幌当別線

2: 丘珠鉄工北橋

7: 黄金橋

3: 丘珠鉄工西橋

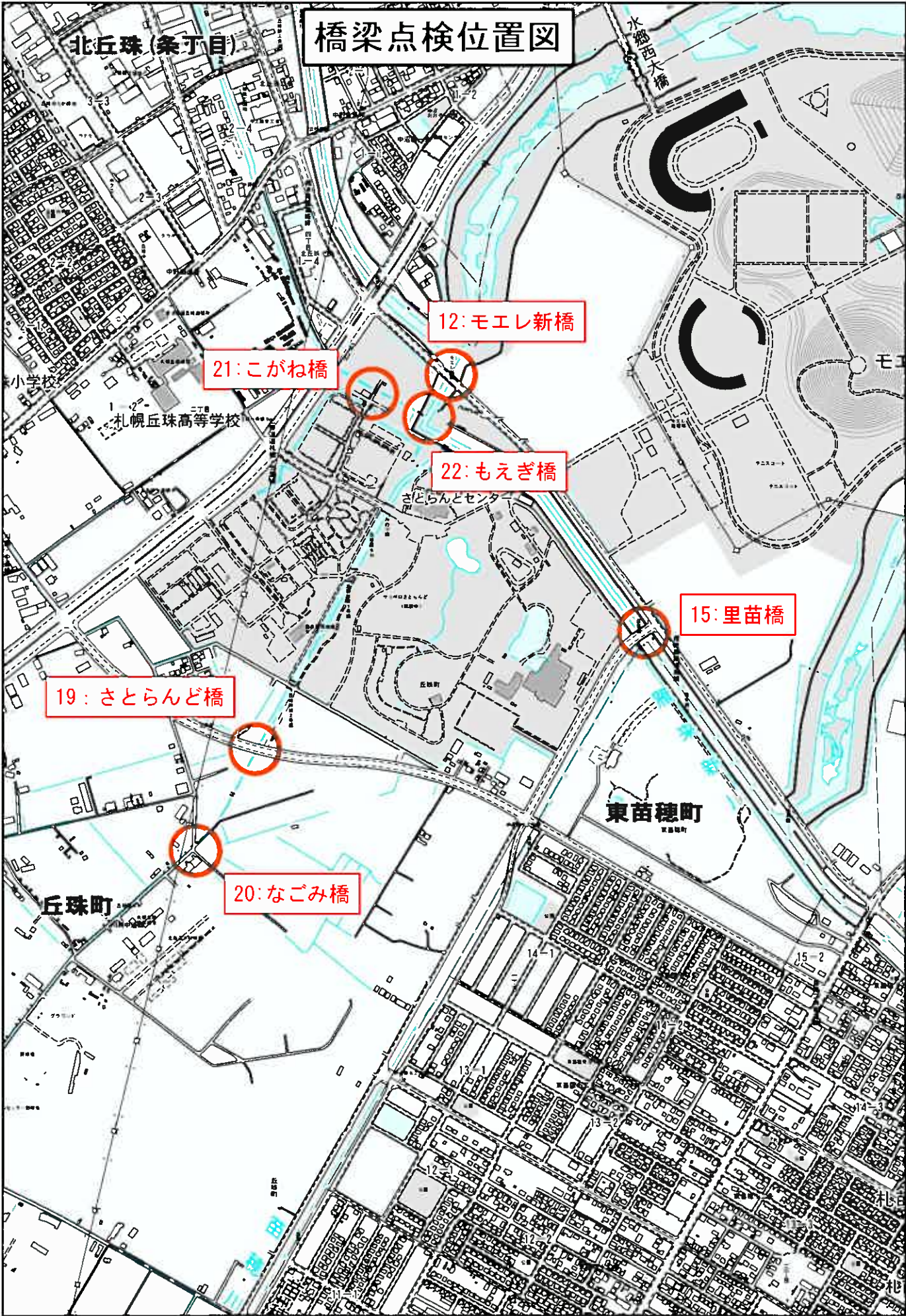
8: 丘珠鉄工橋

中沼西(条丁目)

北丘珠(条丁目)



# 橋梁点検位置図



北丘珠 (条丁目)

21: こがね橋

12: モエレ新橋

22: もえぎ橋

15: 里苗橋

19: さとらんど橋

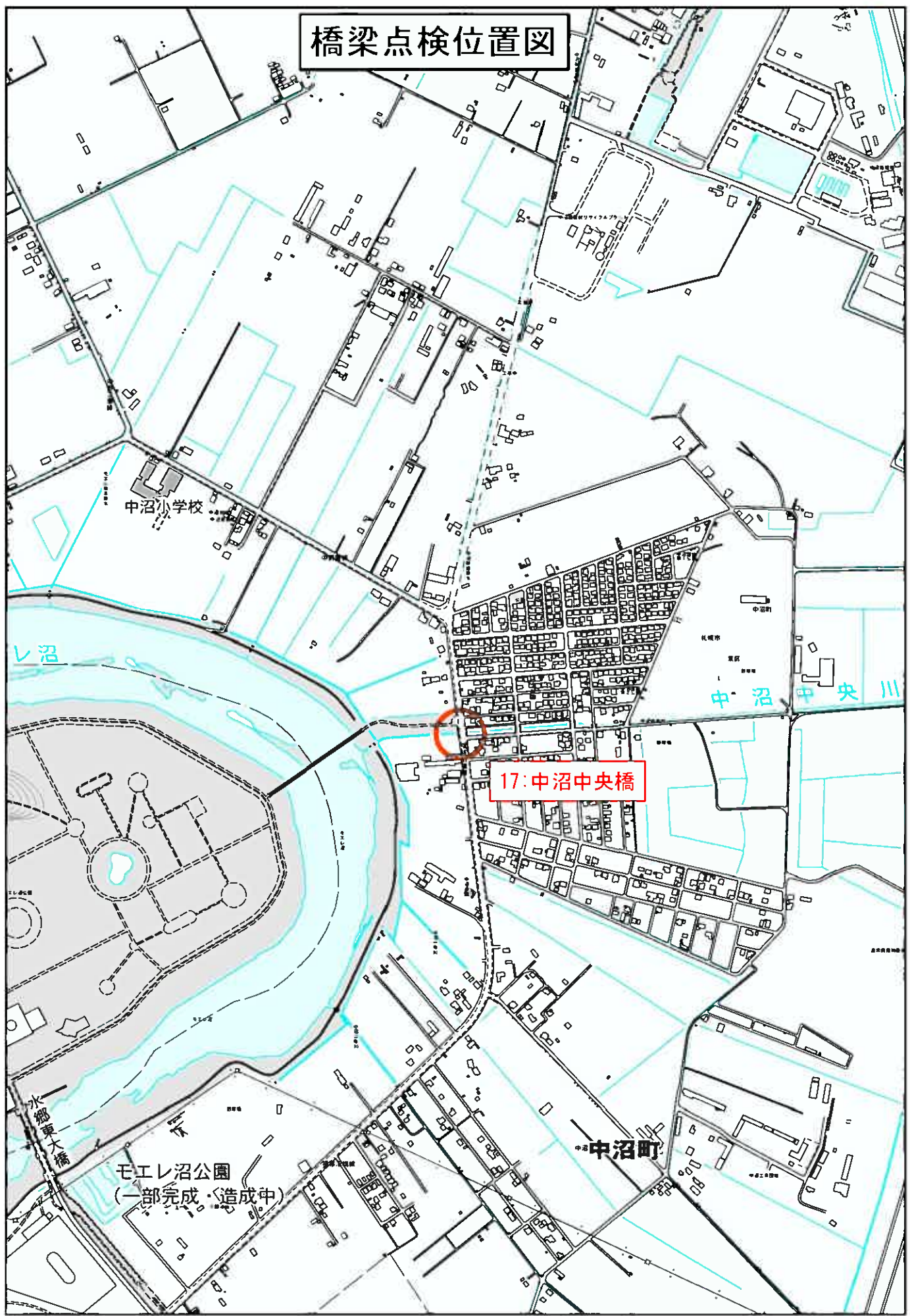
20: なごみ橋

東苗穂町

丘珠町



# 橋梁点検位置図





# 桥梁点検位置図

