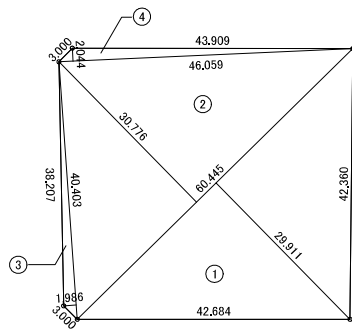


バス待合所の開錠・施錠



申請敷地:札幌市東区北42条東17丁目1

附近見取図 1:5000

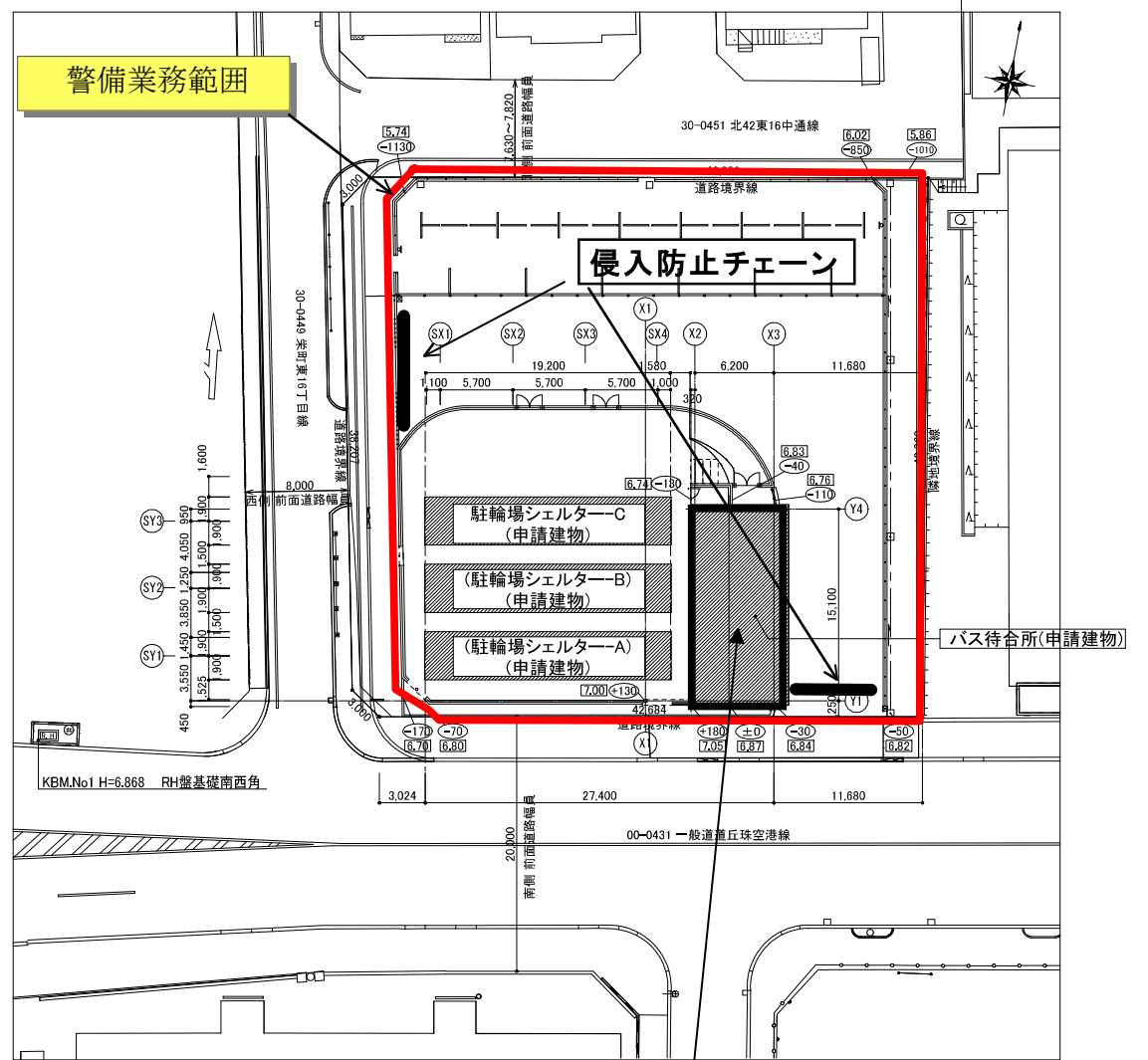


敷地面積求積図 1:400

No.	底辺	高さ	倍面積
1	60.445	29.911	1807.970
2	60.445	30.776	1860.255
3	40.403	1.986	80.240
4	46.059	2.044	94.145
		倍面積	3842.610
		1/2	1921.3050
		面積	1921.305 m ²

地域地区概要

用途地域	商業地域
地域・地区	防火地域
建ぺい率	80%
容積率	400%
日影規制	なし
その他規制	60m高度地区



凡例

- 敷地境界線
- 設計GLからの地盤上レベルを示す
※設計GL±0=地盤高6.870
- 計画地盤高を示す

KBM.No1 H=6.868 RH番基礎南西角

配置図 1:200

バス待合所の開錠・施錠