
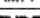




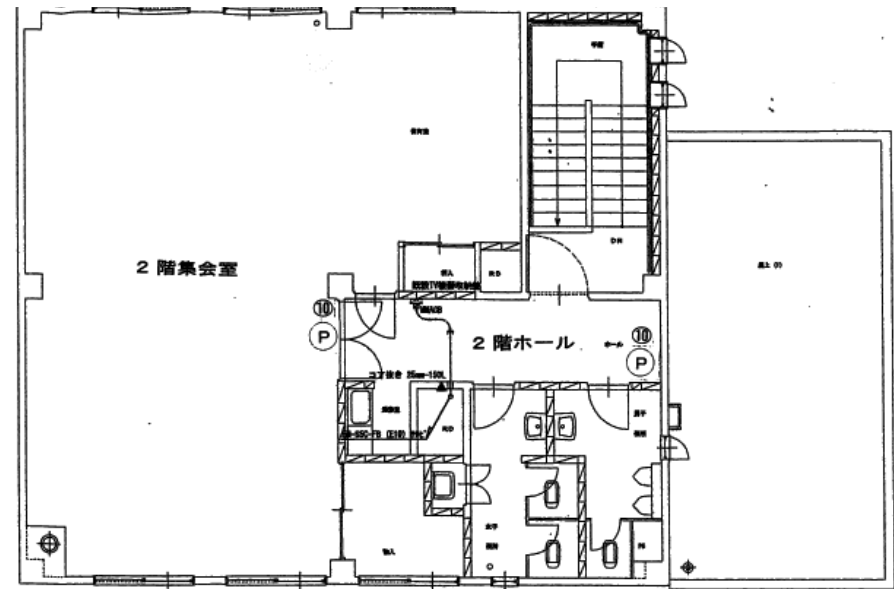
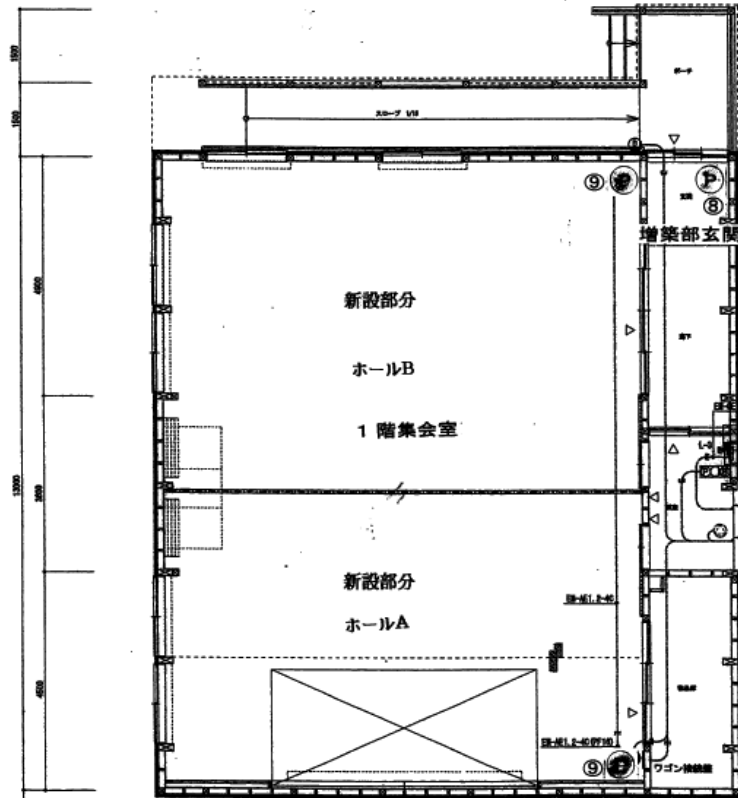
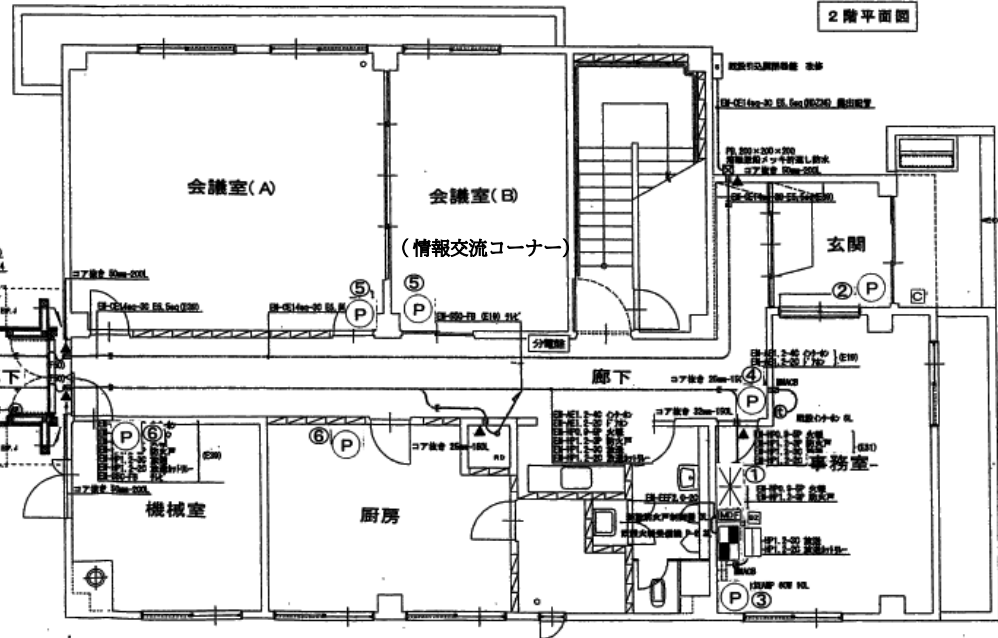


## 元町まちづくりセンター・元町会館

凡 例		特記無き物は下記とする。	
	送信機 AMT1110	1	インターホン電話機 8局用 受付け ドアホン
	警備用電源装置 PS1205B	1	幹線機 P-2SL 統制機
	非接触リモコン CS103A	1	対対-対ナ-対ナ A型 立下りA型 対対-対ナ-対ナ B型 立下りB型 全線可とう管付型 EBF-J型
	熱線センサ IR31	13	防火区画貫通は1mづつ全周管突出のこと。 エクスパンション継分はケーブル長さ2mとすること。
	電子フーザー SB12A	1	
	既設火災受信盤 24時間監視		



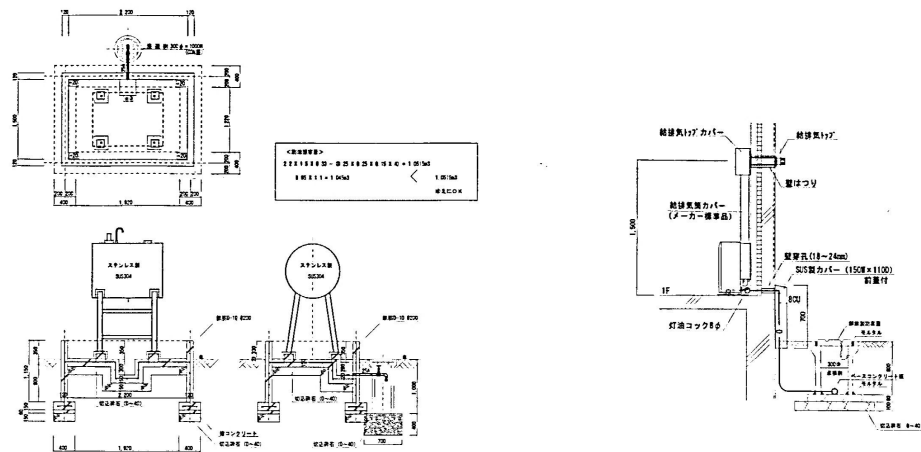
2 階平面図



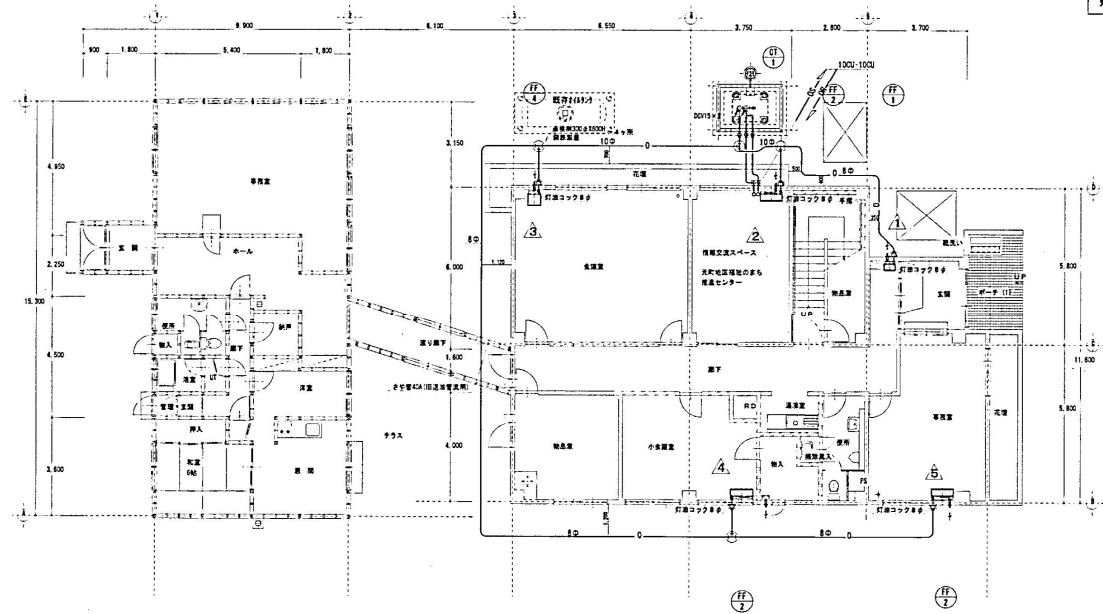


品名	電機名称	仕様及び規格	数量	電 源			型 号	メーカー	備 考
				種 (E)	種 (V)	容量 (W)			
FD-1	FD式遠隔監視機	集中制御・遠隔監視 監視出力5.0mA 広域又は サーモスタット内蔵 録画機11ツブ 録画時間	1	1	100	110	FDH-241118	サンボット (株)	地下
FD-2	FD式遠隔監視機	集中制御・遠隔監視 監視出力5.0mA 広域又は サーモスタット内蔵 録画機11ツブ 録画時間	4	1	100	108	FDH-30008	サンボット (株)	事務室・小倉庫裏 事務所又はセンター・2階倉庫裏
FD-3	FD式遠隔監視機	集中制御・遠隔監視 監視出力5.0mA 広域又は サーモスタット内蔵 録画機11ツブ 録画時間	2	1	100	112	FDH-100008	サンボット (株)	2階倉庫裏
FD-4	FD式遠隔監視機	集中制御・遠隔監視 監視出力17.6mA 広域又は サーモスタット内蔵 録画機11ツブ 録画時間	1	1	100	110	FDH-184078	サンボット (株)	倉庫裏
	遠隔監視機用電源装置	別仕様書 900W (SC-3210)	1	1	100	117	SC-3210	サンボット (株)	事務室又はセンター、電気室
OT-1	灯 照 ランプ	特殊高・スチンレス鋼・広照明 900W (配管部分設置型・500W型付)	1					稲葉工業 (株)	コンクリート製防虫灯罩
OS-1	オイルサーバー	製 型 19L×W 26cm	1	1	100	14	OS5-95C	サンボット (株)	1階電気室裏

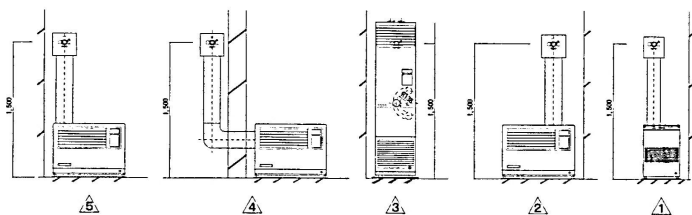
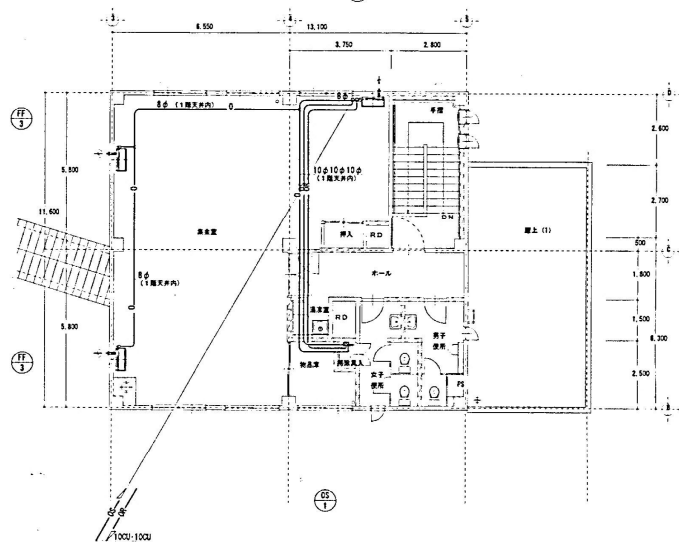
・1階風気循環機は、給排気トップ 給排気兼 SUS製(延長付) 化熱カバー 両面取付共。



暖房機断面詳細図 S=1/30



2階暖房設備平面図 1/100



しゅん じゅん じゅん						
工 事 名	元町まちづくりセンター環境共生施設整備工事				期 尺	1/100-5
設 計 名 称	1・2 階 環 境 設 備 部					
設 計 人	環境施設エンジニアリング株式会社					
	副代表人 佐藤 雅宏					
工 期	着 工	平成18年 9月 5日	竣 工	平成18年12月22日	備 考	4/