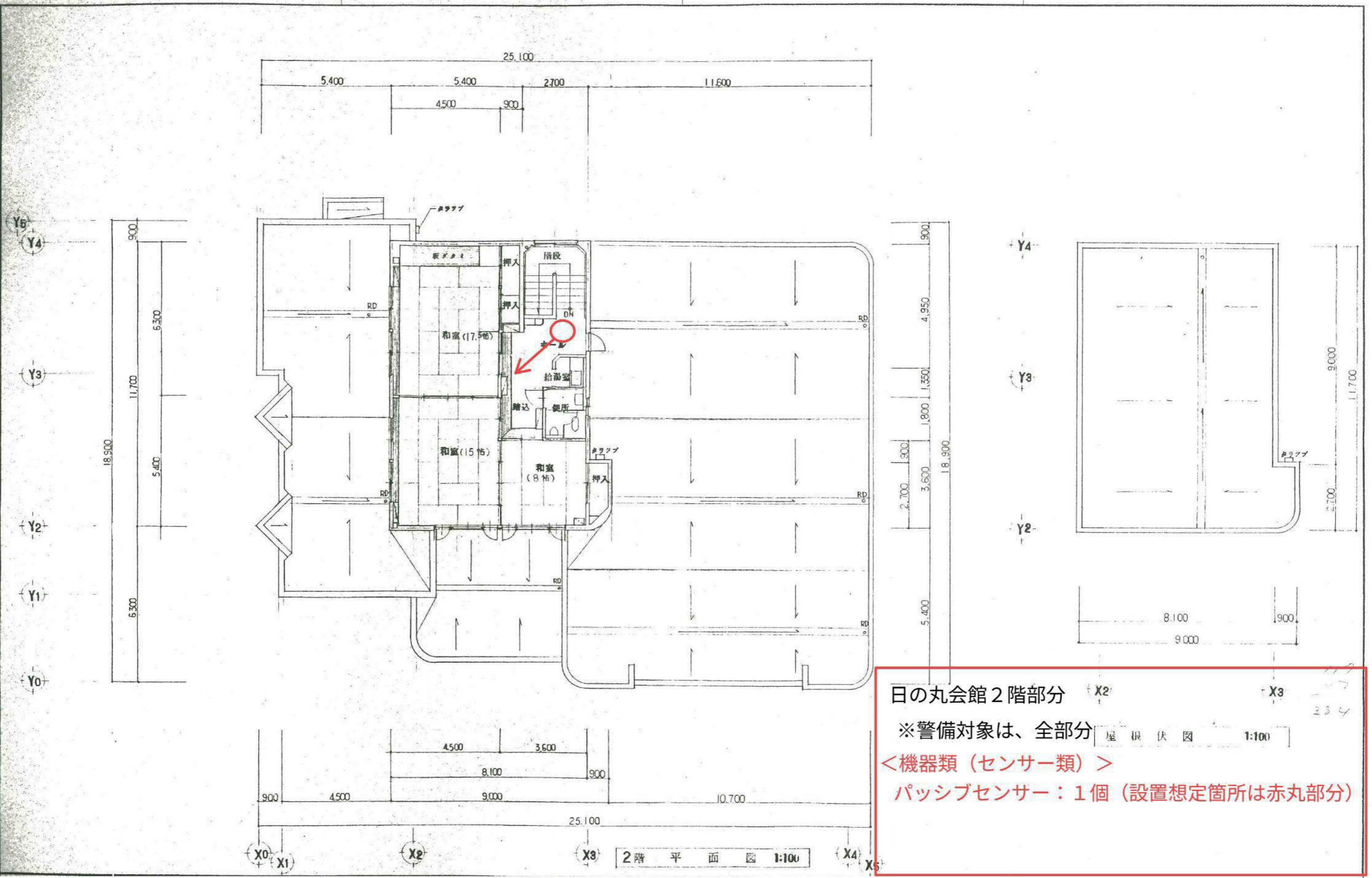


日の丸会館 1階部分

※警備対象は、青枠部分を除く建物部分

<機器類 (センサー類)>  
 パッシブセンサー：8個 (設置想定箇所は赤丸部分)

<機器類 (タグ類)>  
 カードリーダー：1個 (設置想定箇所は緑四角部分)



日の丸会館 2階部分

※警備対象は、全部分

<機器類 (センサー類)>

パッシブセンサー：1個 (設置想定箇所は赤丸部分)

2階 平面図 1:100

屋根伏図 1:100