

札幌市交通事業の概要

目次

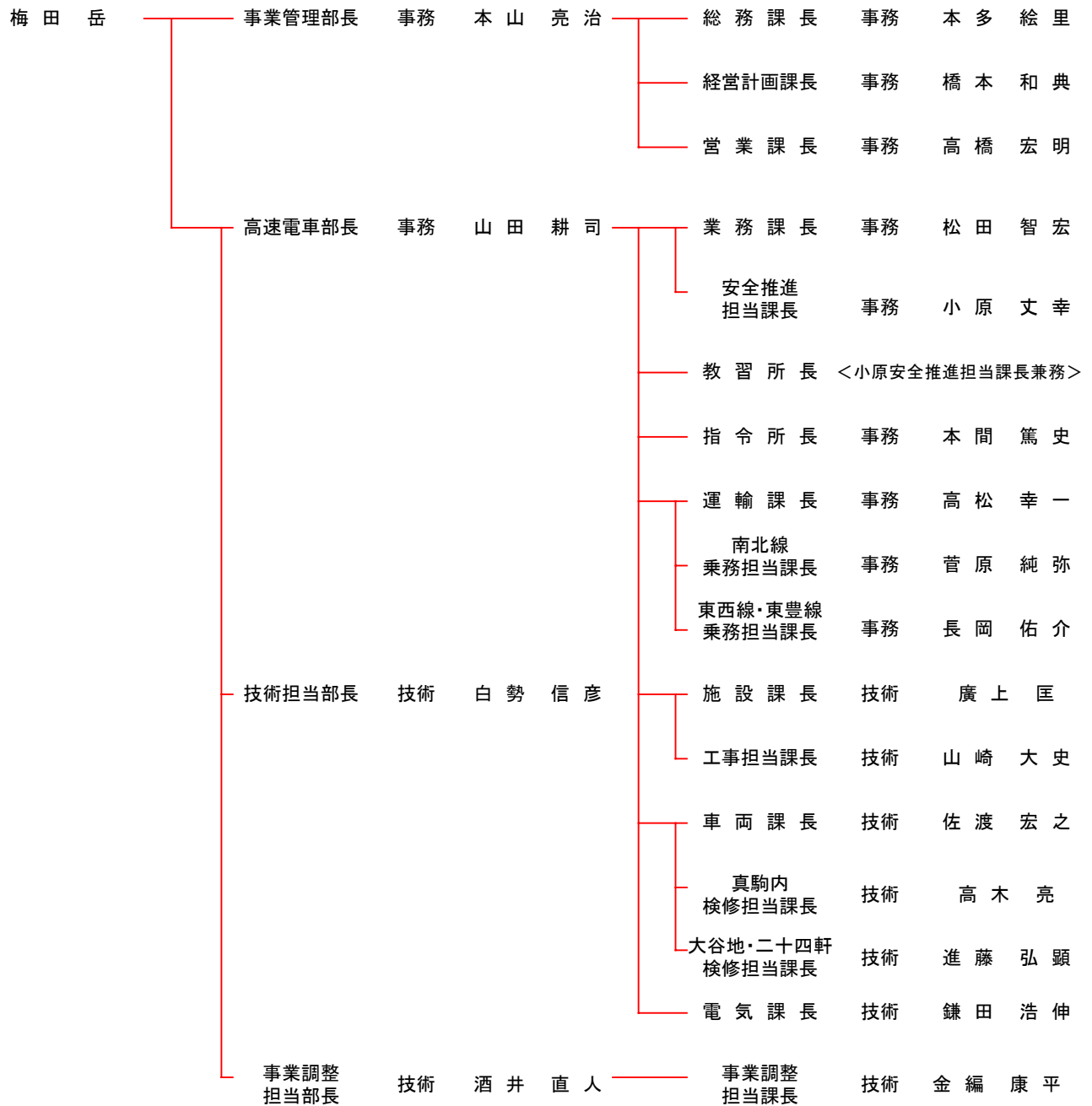
1 組織	1ページ
2 令和8年度軌道整備事業会計の概要	2～3ページ
3 令和8年度高速電車事業会計の概要	4～5ページ

札幌市交通局

1 組織 (令和8年4月1日現在)

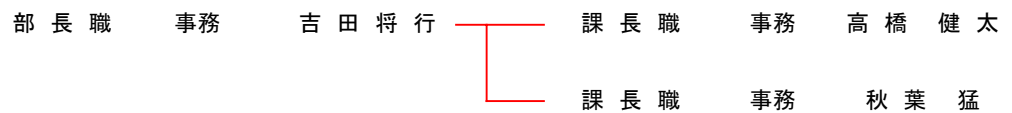
(機構)

交通事業管理者



【参考】

(一財)札幌市交通事業振興公社派遣



2 令和8年度 軌道整備事業会計の概要

(1) (参考) 業務量 (軌道運送事業者：札幌市交通事業振興公社)

○ 輸送人員及び乗車料収入

区分		7年度予算(A)	8年度予算(B)	予算対比	
				増減△ (B)-(A)=(C)	増減△率 (C)/(A)
輸 送 人 員	年間	千人 9,644	千人 9,436	千人 △ 208	% △2.2
	一日平均	人 26,421	人 25,852	人 △ 569	% △2.2
乗車料収入		百万円 1,860	百万円 1,835	百万円 △ 25	% △1.3

○ その他

・営業キロ数 8.9km ・車両数 36両

(2) 予算総括表

(単位：千円、消費税を含む)

区分	収入		支出		収入支出差引		
	項目	金額	項目	金額			
当 年 度 分 収 入 及 び 支 出	収益的 収入 及 び 支 出	經常 収 支	営業収益	1,021,000	営業費用	1,694,000	
			営業外収益	830,000	営業外費用	52,000	
					予備費	5,000	
				1,851,000	小計	1,751,000	100,000
		計	1,851,000	計	1,751,000	100,000 ①	
	資本的 収入 及 び 支 出	企業債	848,000	建設改良費	1,876,000		
		負担金	1,017,000	企業債償還金	299,000		
				他会計借入金 償還金	42,000		
				予備費	10,000		
		計	1,865,000	計	2,227,000	△ 362,000	
	当年度分損益勘定留保資金等	262,000			262,000		
	合計	3,978,000	合計	3,978,000	0		
	過年度分内部留保資金	424,761			424,761		
	総計	4,402,761	総計	3,978,000	424,761 ②		

長期借入金残高	424,000 ③
---------	-----------

(3) 主要事業（建設改良費）

R8年度予算1,876百万円

<車両基地改良事業> 421百万円

○電車事業所改良建築工事・・・・・・・・・・・・・・・・・・421百万円

<車両関係事業> 815百万円

○低床車両製造・・・・・・・・・・・・・・・・・・368百万円

○路面電車ICユニット更新・・・・・・・・・・・・・・・・・・345百万円

<軌道更新・街路拡幅関連事業等> 640百万円

○街路拡幅に伴う電気設備工事・・・・・・・・・・・・・・・・・・269百万円

○軌道更新事業・・・・・・・・・・・・・・・・・・199百万円

3 令和8年度 高速電車事業会計の概要

(1) 業務量

○ 輸送人員及び乗車料収入

区分		7年度予算(A)	8年度予算(B)	予算対比	
				増減△ (B)-(A)=(C)	増減△率 (C)/(A)
輸送人員	年間	千人 226,573	千人 238,501	千人 11,928	% 5.2
	一日平均	621	653	32	5.2
乗車料収入		百万円 43,605	百万円 46,120	百万円 2,515	5.8

○その他

・ 営業キロ数 48.0km ・ 車両数 368両

(2) 予算総括表

(単位：千円、消費税を含む)

区分	収入		支出		収入支出差引	
	項目	金額	項目	金額		
当年度分収入及び支出	収益的収入及び支出	営業収益	49,101,000	営業費用	43,302,000	
		営業外収益	5,021,000	営業外費用	3,408,000	
				予備費	40,000	
		小計	54,122,000	小計	46,750,000	7,372,000
				特別損失	8,000	△ 8,000
		計	54,122,000	計	46,758,000	7,364,000 ①
	資本的収入及び支出	企業債	20,311,000	建設改良費	28,488,000	
		出資金	3,773,000	企業債償還金	18,049,000	
		国庫補助金	1,928,787	予備費	20,000	
		他会計補助金	2,350,213			
計		28,363,000	計	46,557,000	△ 18,194,000	
	当年度分損益勘定 留保資金等	11,880,000			11,880,000	
	合計	94,365,000	合計	93,315,000	1,050,000	
	過年度分内部留保資金	5,939,810			5,939,810	
	総計	100,304,810	総計	93,315,000	6,989,810 ②	

※ 特別減収対策企業債の残高は17,890,000千円である。

(3) 主要事業（建設改良費）

R8年度予算 28,488百万円

<老朽化対策> 22,531百万円

○駅舎設備等 17,703百万円

- ・耐震改修工事（南車両基地、南北線シェルター等） 10,827百万円
- ・自動出改札装置更新 1,393百万円
- ・本局庁舎ほか大規模改修工事 1,044百万円
- ・エスカレーター更新工事（栄町駅ほか3駅） 952百万円
- ・駅リフレッシュ改修工事（北18条駅実施設計） 40百万円

○電力・通信設備等 2,753百万円

○車両機器・軌道 1,530百万円

○工場機器設備その他 545百万円

<バリアフリー化> 711百万円

- ・段差隙間縮小に向けた駅ホーム改良工事（東西線・東豊線計21駅） 410百万円
- ・旅客用トイレ改修工事（発寒南、栄町） 301百万円

<新設・追加投資等> 5,246百万円

- ・南北線さっぽろ駅改良事業（ホーム増設等） 4,448百万円
- ・駅業務省力化関連事業（出入口シャッター自動化等） 288百万円
- ・車内防犯カメラ設置業務（全線） 203百万円
- ・光警報装置新設工事（全駅トイレに設置） 192百万円
- ・デジタルサイネージ広告事業（大通駅に新設） 72百万円
- ・タッチ決済対応改札機増設（40台20通路に増設） 32百万円
- ・スポットクーラー設置（南北線駅ホームに設置） 13百万円