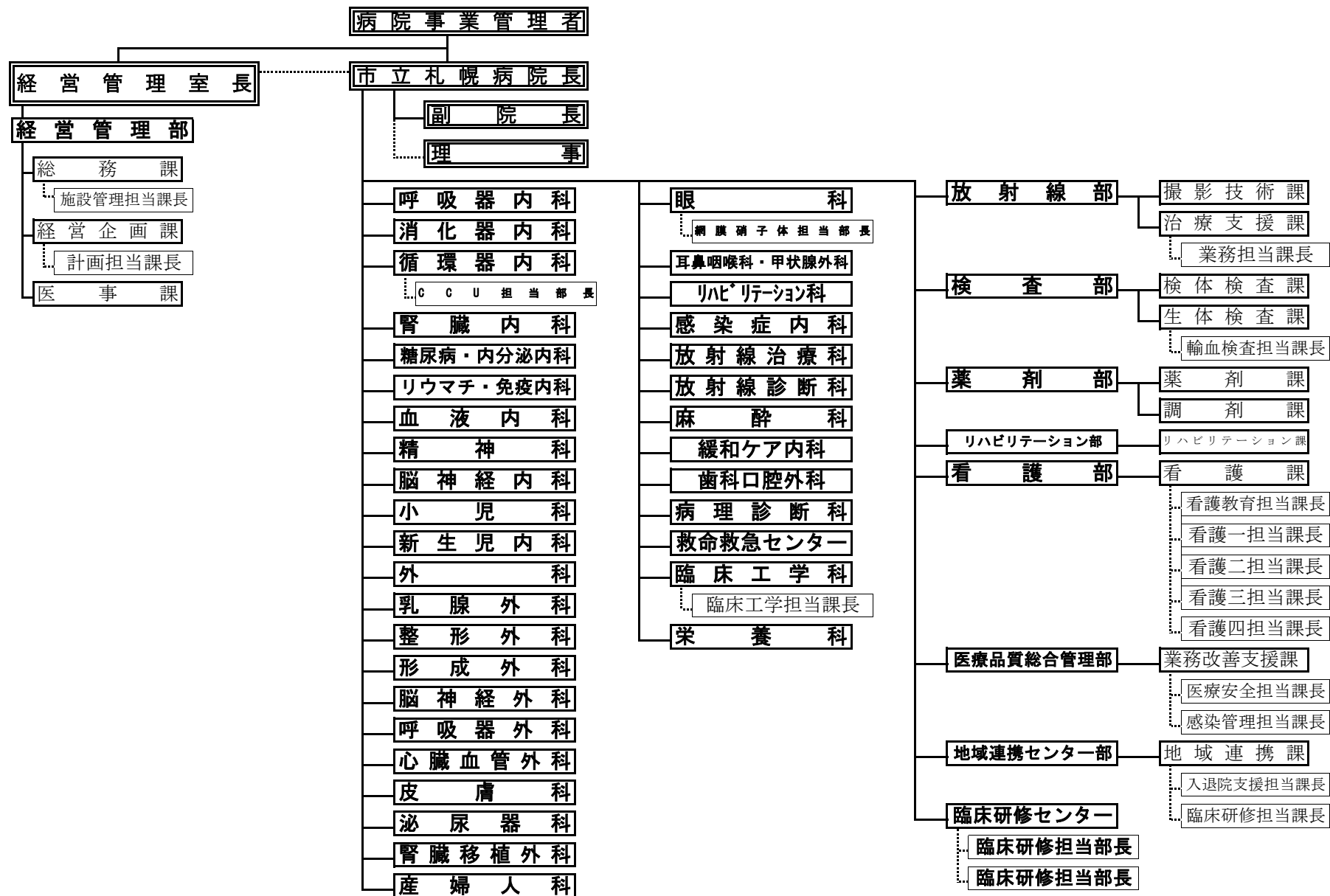


令和7年度 病院事業の概要

表	紙	1
1	機 構	2
2	職 員 数（定数）	3
3	令和7年度予算の概要	4
4	直近5年間の傾向	
	(1) 延入院患者数・入院単価の推移	5
	(2) 延外来患者数・外来単価の推移	6
	(3) 診療報酬・給与費及び経費の比較（伸び率）	7
	(4) 経常収支・資金残の推移	8
5	総 括 表	9
6	業 務 量	10
7	主 要 事 業	11

札幌市病院局

1 機構（令和7年4月1日現在）



2 職員数（定数）

令和7年4月1日現在

機構 （令和7年4月1日現在） 部 門	所 属 職 種	定数
管 理 部 門 （経営管理室・地域連携センター・ 医療安全・感染管理）	事 務 職 員	36
	医 療 情 報 職	8
	電 気 ・ 機 械 職	9
	看 護 師	21
	診 療 放 射 線 技 師	1
	セ ラ ピ ス ト	5
	小 計	80
診 療 部 門	医 師	175
	医 歯 科 医 師	2
	歯 科 衛 生 士	3
	理 学 療 法 士	21
	作 業 療 法 士	7
	視 能 訓 練 士	4
	臨 床 工 学 技 士	15
	言 語 聴 覚 士	6
	小 計	233
栄 養 部 門	栄 養 士	4
	小 計	4
放 射 線 部 門	診 療 放 射 線 技 師	32
	小 計	32
検 査 部 門	臨 床 検 査 技 師	40
	小 計	40
薬 剤 部 門	薬 剤 師	43
	看 護 師	1
	小 計	44
看 護 部 門	看 護 師 ・ 助 産 師	676
	小 計	676
合 計		1,109

3 令和7年度予算の概要

(単位：百万円)

区 分		7年度予算	6年度決見	6年度予算
入院	病床利用率	82.0%	77.4%	81.0%
	延患者数	201,130人	189,751人	198,677人
	1日平均患者数	551人	520人	544人
外来	延患者数	258,000人	255,664人	256,578人
	1日平均患者数	1,066人	1,052人	1,056人

【令和7年度予算の特徴】（条例定数：1,104人 病床数：672床）

○中期経営計画の策定

→中長期的な取組目標の設定及び経営改善の早期実現を図るための計画策定に向けて、経営コンサルタントへの委託費（経営改善支援業務）37,000千円を計上

○SPECT-CT(※)の更新

→狭心症、認知症等の検査に使用するCT装置の更新費（医療機器購入費）として、150,000千円を計上

(※)臓器の血流等を調べるSPECT検査と、病変部分や大きさを調べるCT検査の機能を組み合わせることで、より詳細な解剖学的情報を得ることができる医療機器

○ナースコール設備の更新

→患者からの呼出し通知に対応するためのナースコール設備の更新費（病院整備費）として、207,200千円を計上

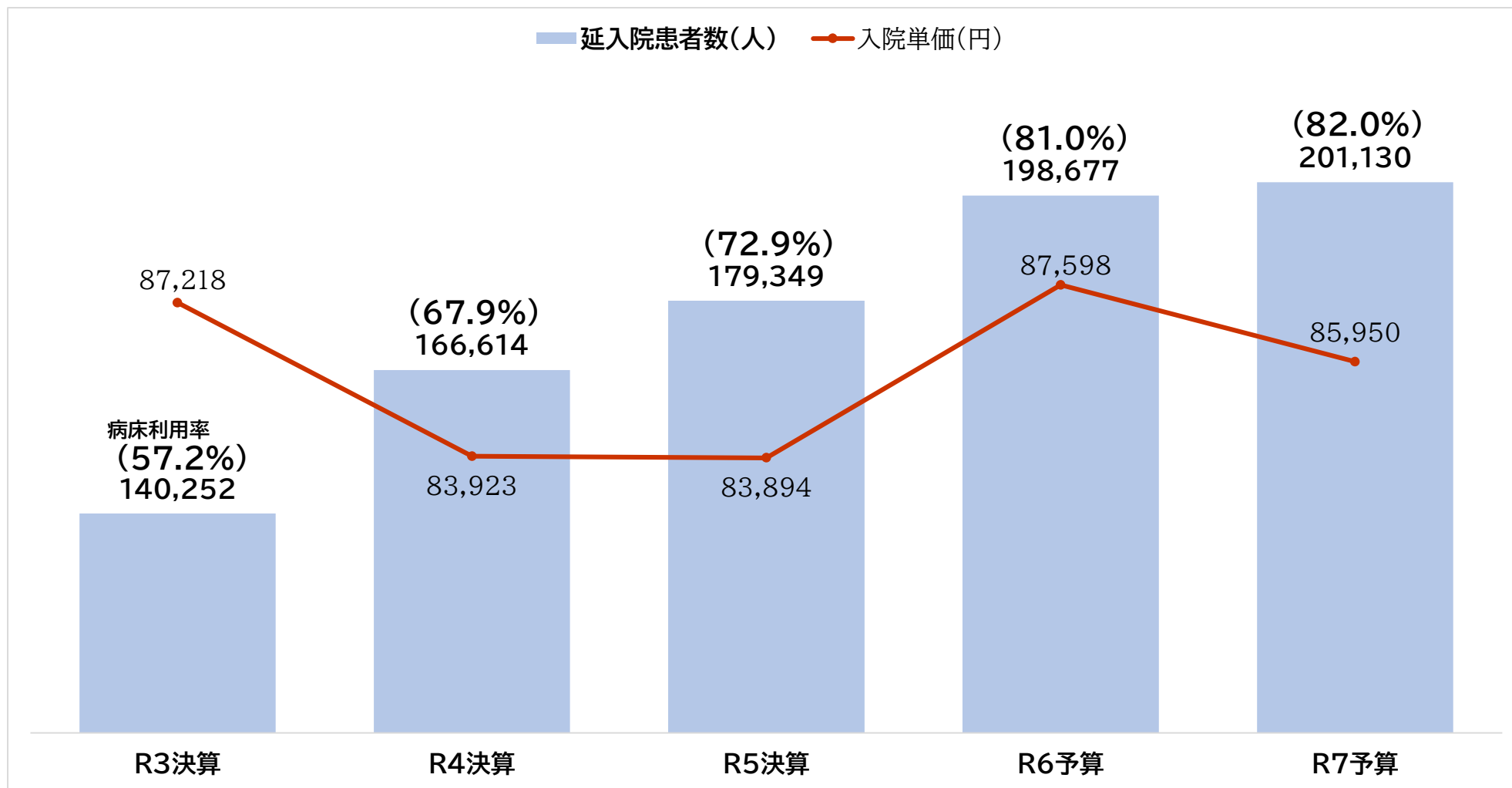
収益的収支	7年度予算	6年度予算	増減	理由
収益的収入	26,884	25,976	908	
診療収益	23,973	23,463	510	入院▲116、外来+626
一般会計繰入金	1,374	1,068	306	収支差補助+326、経営改善経費+19
その他	1,537	1,445	92	受託検査料+24、雑収益(寄付金等)+23
収益的支出	28,250	26,952	1,298	
給与費	13,097	12,454	643	R6.9人事委員会勧告による給与引上げ+497
材料費	8,396	7,802	594	薬品費+495、医療材料費+101
経費	4,704	4,722	▲18	委託料+45、修繕費▲42、光熱水費▲37
その他	2,053	1,974	79	減価償却費+98、支払利息▲27
収支差引	▲1,366	▲976	▲390	

資本的収支	7年度予算	6年度予算	増減	理由
資本的収入	1,696	2,123	▲427	
企業債	899	828	71	病院整備+274、医療機器▲203
出資金	83	131	▲48	ネットワーク機器▲99、新イントラPC+59
負担金	714	1,164	▲450	H6本院移転分の償還減▲448（R7で終了）
資本的支出	2,424	3,142	▲718	
建設改良費	1,066	1,094	▲28	病院整備+274、医療機器等▲302
企業債償還金	1,357	2,033	▲676	H6本院移転分の償還減▲671（R7で終了）
補助金返還・予備費	1	15	▲14	コロナ病床確保補助金の返還▲14
収支差引	▲728	▲1,019	291	

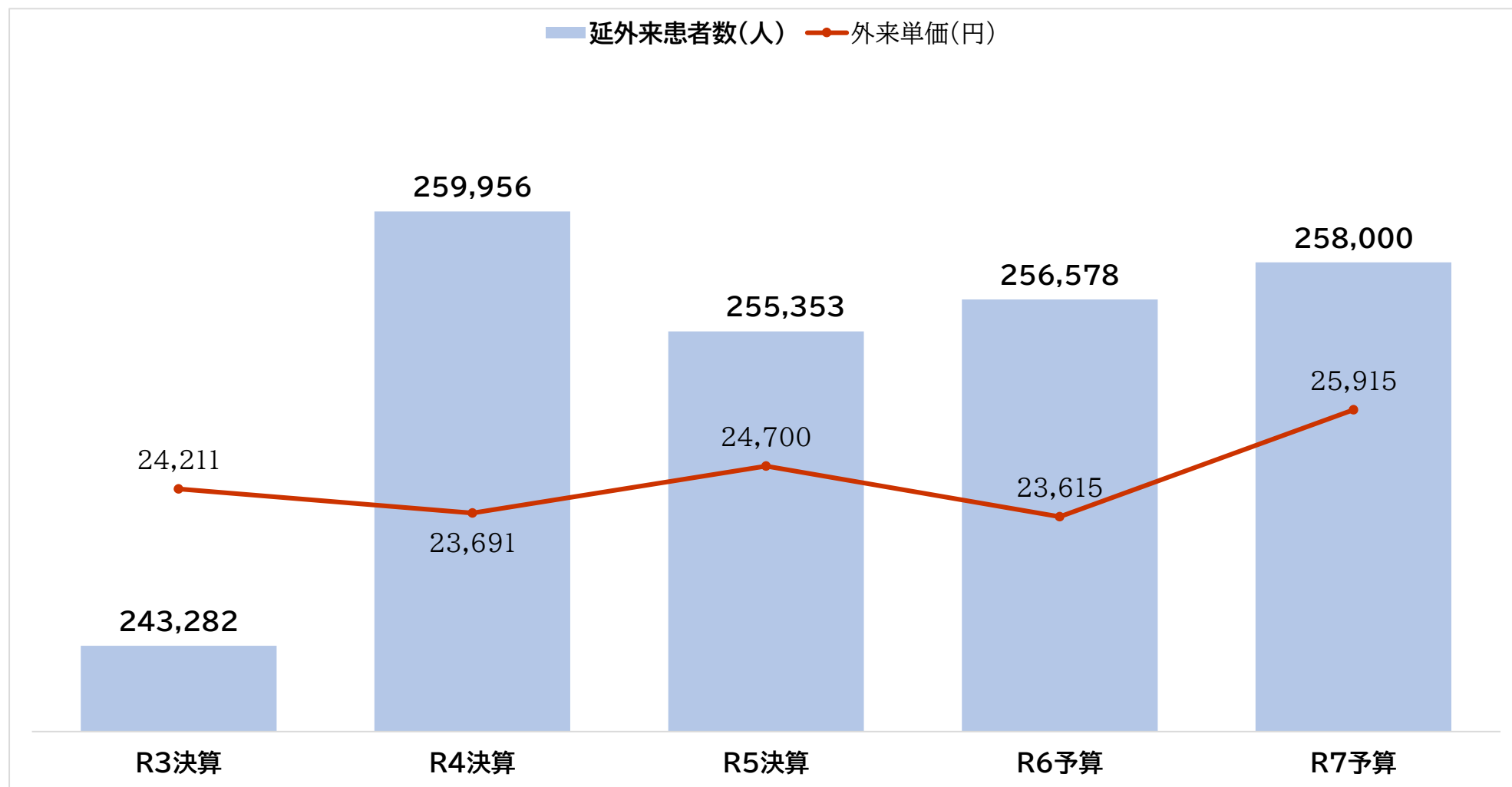
資金残	▲2,017	▲583	▲1,434	
-----	--------	------	--------	--

4 直近5年間の傾向

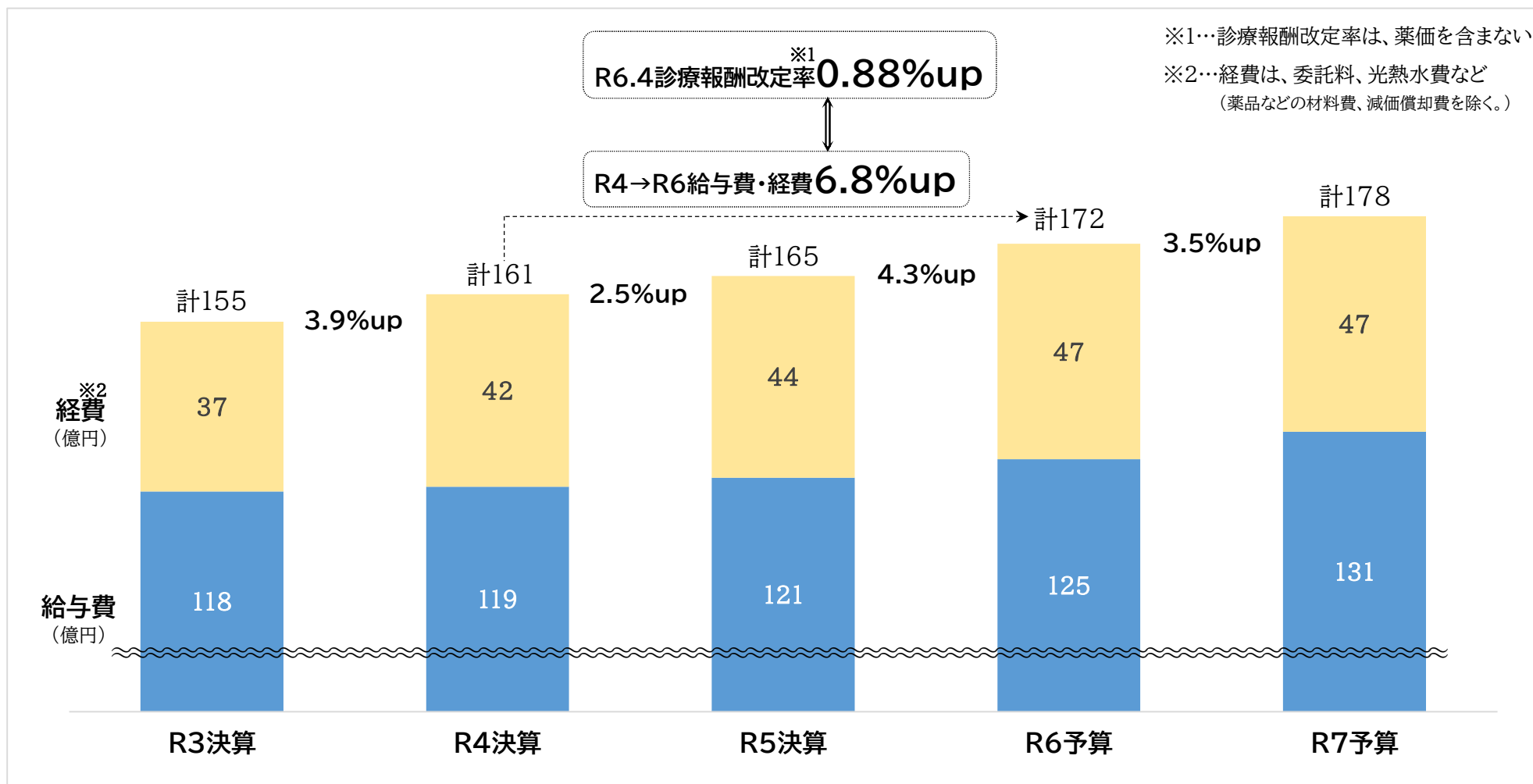
(1) 延入院患者数・入院単価の推移



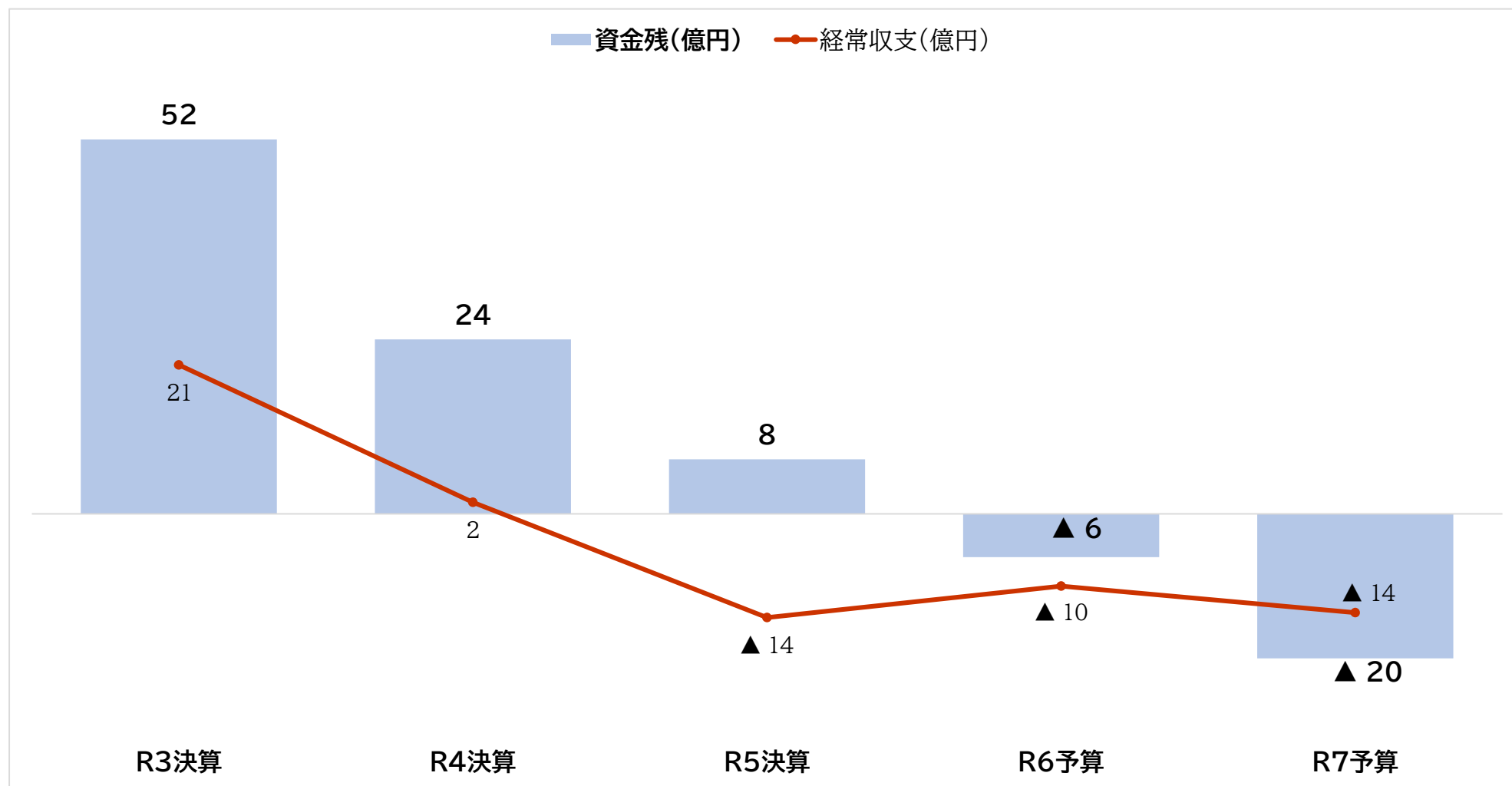
(2) 延外来患者数・外来単価の推移



(3) 診療報酬・給与費及び経費の比較(伸び率)



(4) 経常収支・資金残の推移



5 総括表

(単位：千円)

区 分			収 入				支 出				収 支 差 引					
			項 目	7年度予算 A	6年度予算 B	差引増減 A－B	項 目	7年度予算 C	6年度予算 D	差引増減 C－D	7年度予算 A－C＝E	6年度予算 B－D＝F	差 引 E－F			
当 年 度 分 収 入 及 び 支 出	経 常 収 入	医 業 収 益	診 療 収 益	23,973,177	23,462,770	510,407	医 業 費 用	給 与 費	13,096,710	12,454,091	642,619					
			うち入院収益	17,287,181	17,403,669	▲ 116,488		材 料 費	8,395,911	7,801,668	594,243					
			うち外来収益	6,685,996	6,059,101	626,895		経 費	4,704,447	4,721,712	▲ 17,265					
			一般会計繰入金	221,848	241,371	▲ 19,523		そ の 他	1,732,628	1,634,532	98,096					
		医 業 外 収 益	その他医業収益	229,349	180,627	48,722	医 業 外 費 用	310,304	329,997	▲ 19,693						
			一般会計繰入金	1,152,328	826,194	326,134	予 備 費	10,000	10,000	0						
			その他医業外収益	1,307,298	1,265,038	42,260	計	② 28,250,000	26,952,000	1,298,000	③ ▲ 1,366,000				▲ 976,000	▲ 390,000
	計			① 26,884,000	25,976,000	908,000	計									
	資 本 的 収 入 及 び 支 出	企 業 債 の 収 入 及 び 支 出	企 業 債	899,000	828,000	71,000	改 建 良 費 設 置	病 院 整 備 費	501,050	226,726	274,324					
			出 資 金	83,175	131,325	▲ 48,150		医 療 機 器 購 入 費 等	564,950	867,257	▲ 302,307					
			負 担 金	713,825	1,163,675	▲ 449,850		企 業 債 償 還 金	1,357,000	2,033,000	▲ 676,000					
								補 助 金 返 還	0	14,017	▲ 14,017					
								予 備 費	1,000	1,000	0					
		計			⑤ 1,696,000	2,123,000	▲ 427,000	計			④ 2,424,000	3,142,000	▲ 718,000	⑥ ▲ 728,000	▲ 1,019,000	291,000
		当年度分損益勘定留保資金等			921,917	657,757	264,160							921,917	657,757	264,160
	合 計			29,501,917	28,756,757	745,160	合 計			30,674,000	30,094,000	580,000	⑦ ▲ 1,172,083	▲ 1,337,243	165,160	
過年度分内部留保資金			▲ 844,421	754,522	▲ 1,598,943							▲ 844,421	754,522	▲ 1,598,943		
総 計			28,657,496	29,511,279	▲ 853,783	総 計			30,674,000	30,094,000	580,000	⑧ ▲ 2,016,504	▲ 582,721	▲ 1,433,783		

※ 6年度予算は補正前の金額を掲載

6 業 務 量

区 分		7 年 度 予 算 A	6 年 度		差 引 増 減			
			予 算 B	決 算 見 込 C	予 算 対 比 (A-B)	増減率(%) (A-B)/B	決 見 対 比 (A-C)	増減率(%) (A-C)/C
入 院	病 床 数 (床)	672	672	672	0	0.0	0	0.0
	病 床 利 用 率 (%)	※82.0%	81.0%	77.4%	1.0	-	4.6	-
	延 患 者 数 (人)	201,130	198,677	189,751	2,453	1.2	11,379	6.0
	1 日平均患者数(人)	551	544	520	7	1.3	31	6.0
	新入院患者数(人)	17,017	17,330	16,446	▲ 313	▲ 1.8	571	3.5
	平均在院日数(日)	10.9	10.5	10.6	0.4	3.8	0.3	2.8
外 来	延 患 者 数 (人)	258,000	256,578	255,664	1,422	0.6	2,336	0.9
	1 日平均患者数(人)	1,066	1,056	1,052	10	1.0	14	1.3

※ 7年度予算の病床利用率82.0%を、救急38床、精神38床及び感染8床を除いた一般病棟588床のみで換算すると87.2%となる。

7 主要事業

建設改良費 計1,066,000千円

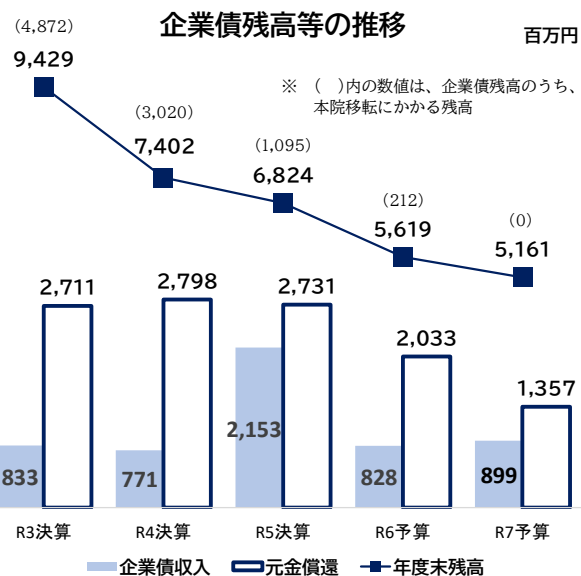
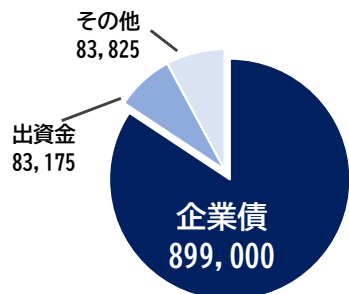
病院整備費	7年度予算	501,050 千円
	6年度当初予算比	+ 274,324 千円
・ ナースコール設備更新工事 患者からの呼出し通知に対応するためのナースコール設備の更新		207,200 千円
・ エレベーター改修工事 寝台用及びヘリポート搬送用エレベーターの改修		114,689 千円
・ 本院南面ほか外壁改修工事 調査によりタイル剥離等が確認された外壁面の改修		106,400 千円
・ その他整備更新工事		72,761 千円

医療機器購入費等	7年度予算	564,950 千円
	6年度当初予算比	▲ 302,307 千円
・ SPECT-CT更新 狭心症、認知症等の検査に使用するCT装置の更新		150,000 千円
・ 新イントラネット用PC導入 新イントラ以降に伴うノートPCの導入		119,450 千円
・ 生体情報モニタ更新 NICU(※1)、GCU(※2)、CCU(※3)のベッドサイドモニタ14台更新 ※1：新生児集中治療室 ※2：新生児回復治療室 ※3：循環器疾患集中治療室		18,400 千円
・ その他医療機器等		277,100 千円

(単位：千円)

建設改良費 計 1,066,000

財源内訳	企業債	899,000
	出資金	83,175
	その他	83,825



SPECT-CT

