

札幌市交通事業の概要

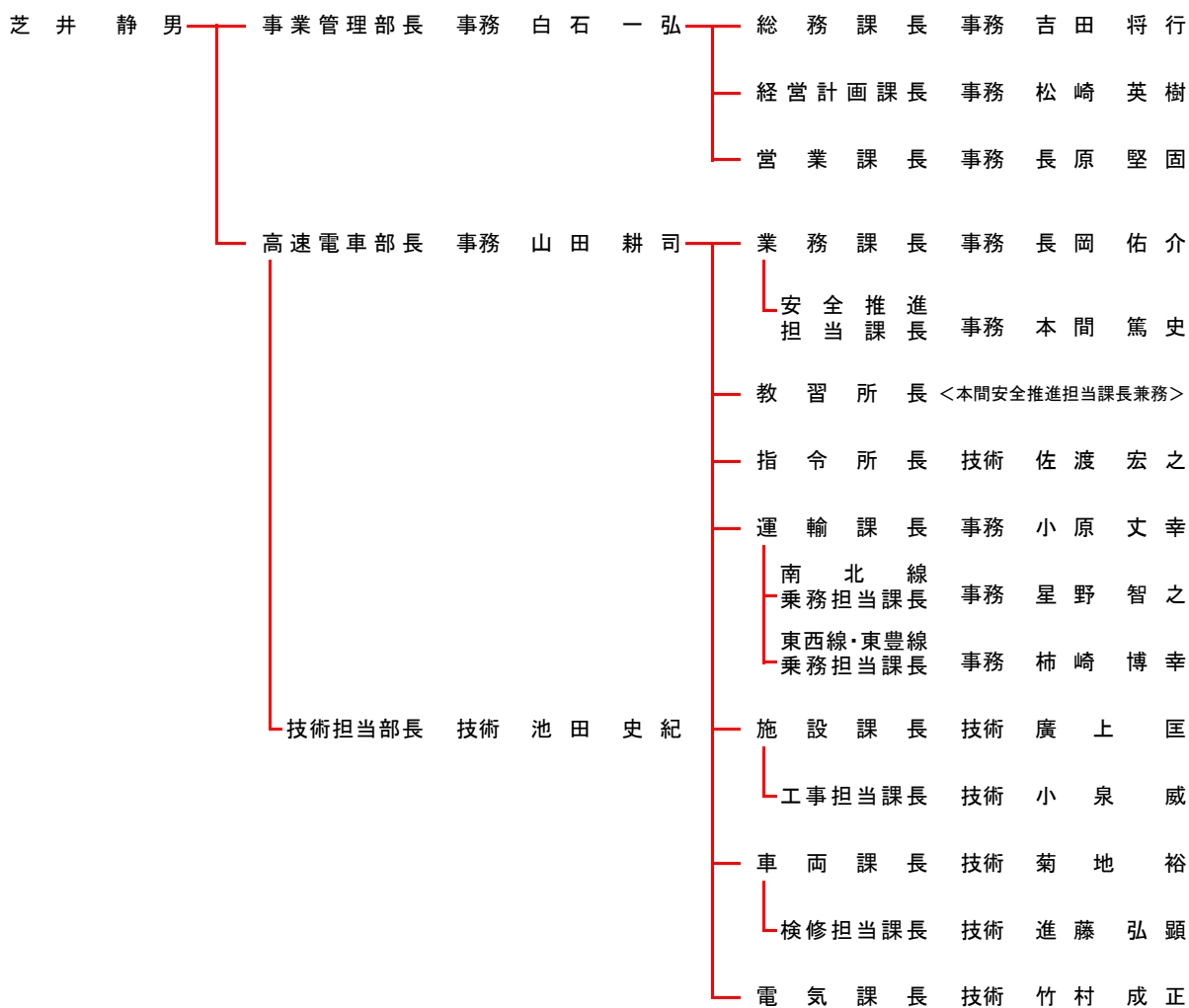
目次

1 組織	1ページ
2 令和6年度軌道整備事業会計の概要	2～3ページ
3 令和6年度高速電車事業会計の概要	4～5ページ

1 組織（令和6年4月1日現在）

（機構）

交通事業管理者

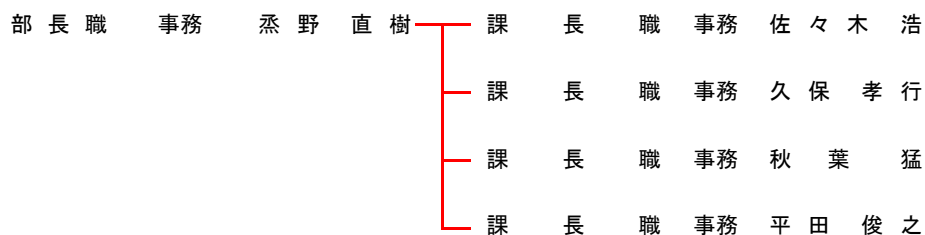


（職員定数）

	令和6年度
事業管理部	46
高速電車部	510
交通局計	556

【参考】

（一財）札幌市交通事業振興公社派遣



2 令和6年度 軌道整備事業会計の概要

(1) (参考) 業務量 (軌道運送事業者：札幌市交通事業振興公社)

○ 輸送人員及び乗車料収入

区 分		6年度予算 (A)	5年度予算 (B)	差 引 増 減 △	
				増 減 (A)-(B)=(C)	増減率 (C)/(B)
輸 送 人 員	一 日 平 均	人 24,583	人 24,295	人 + 288	% + 1.2
	年 間	千人 8,973	千人 8,892	千人 + 81	% + 0.9
乗 車 料 収 入		百万円 1,627	百万円 1,547	百万円 + 80	% + 5.2

○ その他

・営業キロ数 8.9km ・車両数 36両 ・走行キロ 899千km

(2) 予算総括表

(単位：千円, 消費税を含む)

区 分			収 入		支 出		収入支出差引
			項 目	金 額	項 目	金 額	
当 年 度 分 収 入 及 び 支 出	収 益 的 収 入 及 び 支 出	経 常 収 支	営 業 収 益	879,000	営 業 費 用	1,683,000	
			営 業 外 収 益	763,000	営 業 外 費 用	37,000	
					予 備 費	5,000	
		小 計	1,642,000	小 計	1,725,000	△ 83,000	
		特 別 利 益	6,000			6,000	
		計	1,648,000	計	1,725,000	① △ 77,000	
	資 本 的 収 入 及 び 支 出	資 本 的 収 入 及 び 支 出	企 業 債	682,000	建 設 改 良 費	2,161,000	
			負 担 金	1,469,000	企 業 債 償 還 金	237,000	
					他 会 計 借 入 金 償 還 金	76,000	
					予 備 費	10,000	
計			2,151,000	計	2,484,000	△ 333,000	
	当 年 度 分 損 益 勘 定 留 保 資 金 等	453,000			453,000		
	合 計	4,252,000	合 計	4,209,000	43,000		
過 年 度 分 内 部 留 保 資 金			△ 138,771			△ 138,771	
総 計			4,113,229	総 計	4,209,000	② △ 95,771	
(参考) 長期借入金残高			539,000			539,000	
再 計			4,652,229	再 計	4,209,000	③ 443,229	

(3) 主要事業（建設改良費）

R6年度予算2,161百万円（2,189百万円）

＜車両基地改良事業等＞ 1,554百万円（1,582百万円）

- 電車事業所改良建築工事・・・・・・・・・・・・・・・・・・1,516百万円（1,544百万円）

＜車両関係事業＞ 432百万円

- 低床車両製造・・・・・・・・・・・・・・・・・・・・・・・・・・324百万円
- 除雪車両用部品購入・・・・・・・・・・・・・・・・・・・・・・53百万円
- 既存車両改良・・・・・・・・・・・・・・・・・・・・・・・・・・23百万円

＜軌道更新・街路拡幅関連事業等＞ 175百万円

- 街路拡幅に伴う電気設備工事・・・・・・・・・・・・・・・・・・74百万円
- 情報利活用システム機器更新・・・・・・・・・・・・・・・・・・33百万円
- 街路拡幅に伴う軌道改良・・・・・・・・・・・・・・・・・・・・28百万円

※（ ）内はR5予算繰越予定額を含む

3 令和6年度 高速電車事業会計の概要

(1) 業務量

○ 輸送人員及び乗車料収入

区 分	6年度予算 (A)	5年度予算 (B)	差 引 増 減 △	
			増 減 (A)-(B)=(C)	増減率 (C)/(B)
輸送人員	人 一日平均 596,000	人 591,000	人 + 5,000	% + 0.8
	千人 年間 217,618	千人 216,181	千人 + 1,437	% + 0.7
乗車料収入	百万円 42,354	百万円 42,085	百万円 + 269	% + 0.6

○ その他

・営業キロ数 48.0km ・車両数 368両 ・走行キロ数 33,715千km

(2) 予算総括表

(単位：千円, 消費税を含む)

区 分	収 入		支 出		収入支出差引		
	項 目	金 額	項 目	金 額			
当 年 度 分	収益的 収入 及 び 支 出	経 常 収 入	営 業 収 益	45,270,000	営 業 費 用	40,059,000	
			営 業 外 収 益	5,570,000	営 業 外 費 用	3,623,000	
					予 備 費	40,000	
			小 計	50,840,000	小 計	43,722,000	7,118,000
				特 別 損 失	18,000	△ 18,000	
		計	50,840,000	計	43,740,000	① 7,100,000	
収 入 及 び 支 出	資本的 収入 及 び 支 出	企 業 債	12,942,000	建 設 改 良 費	19,189,000		
		出 資 金	2,515,000	企 業 債 償 還 金	16,943,000		
		国 庫 補 助 金	1,589,396	予 備 費	20,000		
		他 会 計 補 助 金	2,086,446				
		負 担 金	292,158				
		計	19,425,000	計	36,152,000	△ 16,727,000	
	当年度分損益勘定留保資金等	11,677,131			11,677,131		
	合 計	81,942,131	合 計	79,892,000	2,050,131		
	過年度分内部留保資金	3,266,236			3,266,236		
	総 計	85,208,367	総 計	79,892,000	※ ② 5,316,367		

※ 地方財政法上の資金不足額は、総計5,316,367千円から特別減収対策企業債残高17,930,000千円を差し引いた額12,613,633千円である。

(3) 主要事業（建設改良費）

R6年度予算19,189百万円（19,616百万円）

<駅舎施設設備の改修> 12,860百万円（13,287百万円）

- 南北線さっぽろ駅改良事業・・・・・・・・・・・・・・・・・・3,998百万円（4,388百万円）
- 耐震改修工事（南車両基地、南北線シェルター等）・・・・・・・・3,994百万円（4,031百万円）
- 冷暖房機器更新事業・・・・・・・・・・・・・・・・・・・・・・・・1,285百万円
- エスカレーター更新工事（北13条東、南郷7・13丁目、ひばりが丘）・・・・・・・・737百万円
- クレジットカードによるタッチ決済対応に係る改修・・・・・・・・292百万円

<バリアフリー化> 362百万円

- 旅客用トイレ改修工事（宮の沢、西11丁目、新さっぽろ、月寒中央）・・・・278百万円
- 段差隙間縮小に向けた駅ホーム改良工事（栄町、新道東、元町、環状通東）・・84百万円

<多言語対応> 662百万円

- 案内表示設備更新工事・・・・・・・・・・・・・・・・・・・・・・・・535百万円
- 電照標識改修工事（大通駅吊下、各駅出入口）・・・・・・・・・・67百万円
- 駅ホーム案内板の更新・・・・・・・・・・・・・・・・・・・・・・・・60百万円

<電力・通信施設設備の改修> 2,331百万円

- 信号保安装置更新工事・・・・・・・・・・・・・・・・・・・・・・・・764百万円

<車両・工場機器設備の改修等> 2,974百万円

- 東豊線9000形車両車内防犯カメラ設置・・・・・・・・・・・・・・・・20百万円

※（ ）内はR5予算繰越予定額を含む