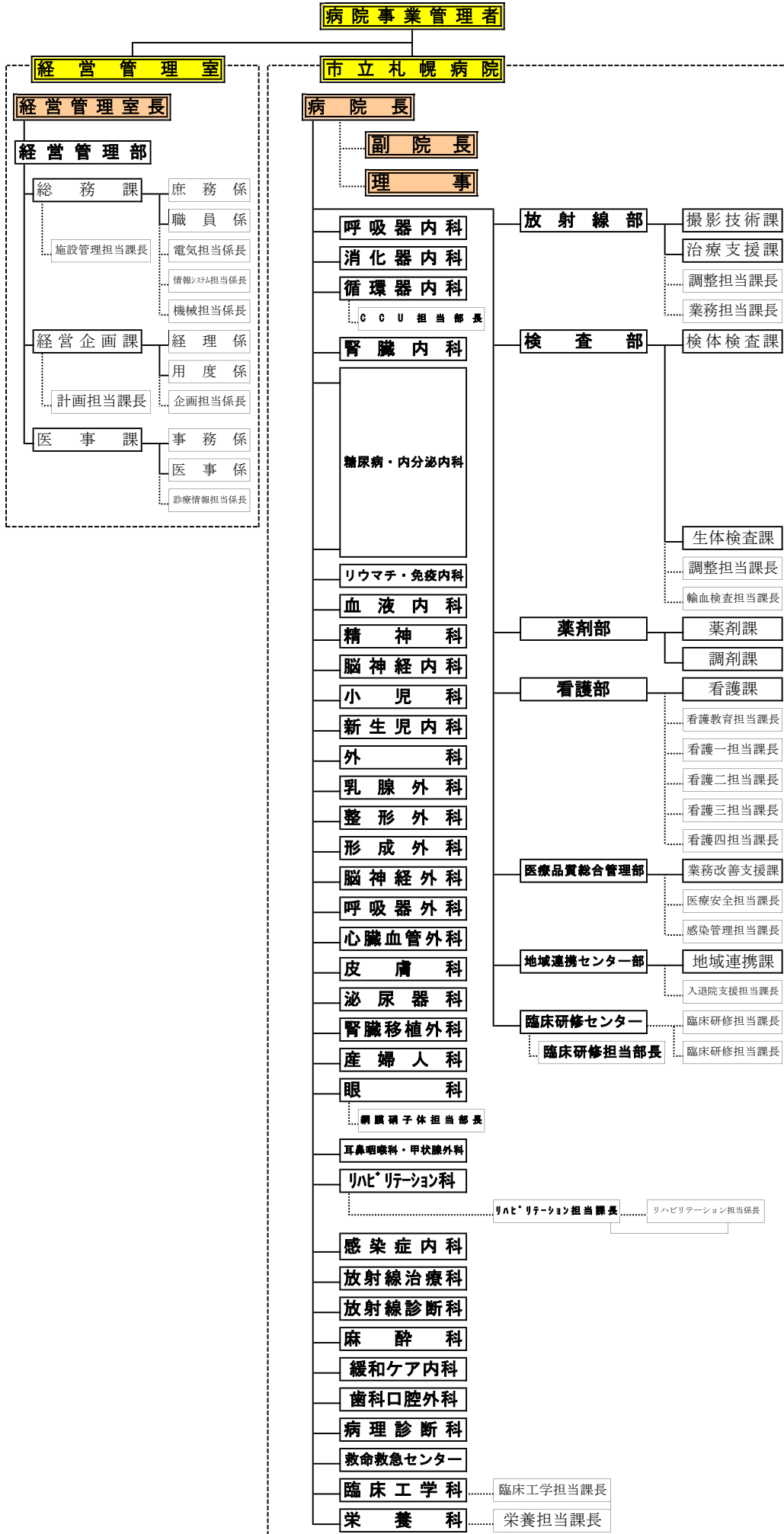


令和5年度 病院事業の概要

1	機 構	1
2	職 員 数（定数）	2
3	事 業 概 要	3
4	予 算 総 括 表	4
5	主 要 事 業	5
6	新型コロナウイルス感染症患者受け入れ状況	6

1 機構（令和5年4月1日現在）



2 職員数（定数）

令和5年4月1日現在

機構（令和5年4月1日現在）		所属	職員定数
部門		職種	
管理部門 (経営管理室・地域連携センター・医療安全・感染管理)		事務職員	35
		医療情報職	8
		電気・機械職	9
		看護師	21
		診療放射線技師	1
		セラピスト	5
	小計	79	
診療部門		医師	175
		歯科医師	2
		歯科衛生士	3
		理学療法士	18
		作業療法士	7
		視能訓練士	3
		臨床工学技士	15
		言語聴覚士	5
	小計	228	
栄養部門		栄養士	4
		小計	4
放射線部門		診療放射線技師	32
		小計	32
検査部門		臨床検査技師	40
		小計	40
薬剤部門		薬剤師	43
		看護師	1
		小計	44
看護部門		看護師・助産師	683
		現業職員	1
		小計	684
合計			1,111

3 市立札幌病院 事業概要（令和5年度予算）

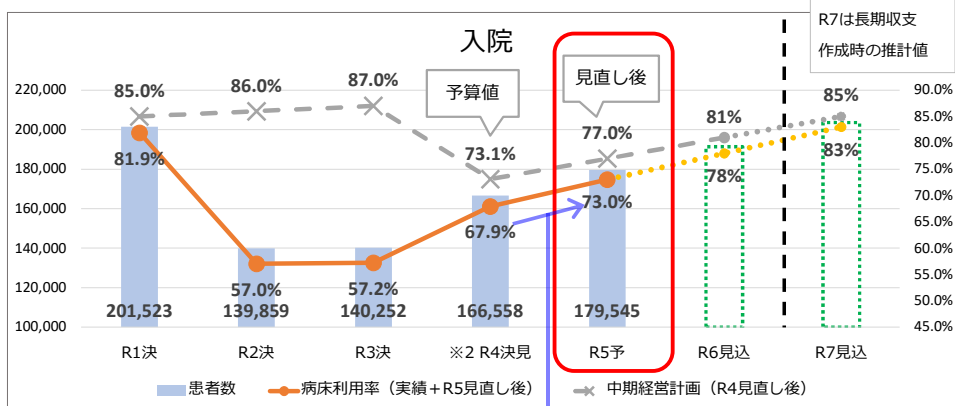
コロナ5類化移行の影響により、減収の見通し

(単位：百万円)

		令和5年度予算
診療体制	診療科数	33科
	職員定数	※1 1,111人
	病床数	672床
入院	病床利用率	73.0%
	延患者数	179,545人
	1日平均患者数	491人
外来	延患者数	286,149人
	1日平均患者数	1,178人

収益的収支	5年度予算	4年度予算	増減	理由
診療収益	21,871	22,117	▲ 246	入院+485 外来▲731
病床確保補助金	1,954	3,049	▲ 1,095	休止病床数の減
その他	2,141	2,191	▲ 50	看護職員等処遇改善補助金▲22 ※R4年度10月以降は診療報酬で措置
収益的収入	25,966	27,357	▲ 1,391	
給与費	12,044	11,898	146	看護師等処遇改善+92 ※診療報酬分(単価、対象職種の拡大)
材料費	7,725	8,019	▲ 294	薬品費▲601 医療材料費+303
経費等	6,109	5,969	140	委託料+167
収益的支出	25,878	25,886	▲ 8	
収支差引	88	1,471	▲ 1,383	

10



R5予算病床利用率（延入院患者数）の考え方
 ○ R4決見病床利用率（約68%）にコロナ禍前（H30→R1）レベルの回復（+5pt）を見込む

【令和5年度の主な動き】

- がんゲノム医療連携病院に指定（令和4年12月認可）
→中核病院である北大病院と連携し、がんの個別治療化に取り組む
- 新電子カルテシステム運用開始（令和5年5月～）
- 次期中期経営計画策定に向けた体制強化（担当課設置 超配+1名）
→5年度予算にて調査検討費18,000千円計上

※1 職員定数はR5.4.1現在

※2 R4決見はR5年1定補正時点の見込み

4 総括表

(単位：千円)

区分	収 入				支 出				収 支 差 引							
	項 目	5年度予算 A	4年度予算 B	差引増減 A-B	項 目	5年度予算 C	4年度予算 D	差引増減 C-D	5年度予算 A - C = E	4年度予算 B - D = F	差 引 E - F					
当 年 度 分 収 入 及 び 支 出	常 収	診療収益	21,870,761	22,116,978	▲ 246,217	医 業 費 用	給 与 費	12,044,419	11,898,009	146,410						
		うち入院収益	15,302,707	14,817,287	485,420		材 料 費	7,725,135	8,018,708	▲ 293,573						
		うち外来収益	6,568,054	7,299,691	▲ 731,637		経 費 ほか	5,746,211	5,538,795	207,416						
		一般会計繰入金	243,579	179,624	63,955		医 業 外 費 用	352,235	420,488	▲ 68,253						
	支	その他医業収益	161,293	158,466	2,827	予 備 費	10,000	10,000	0							
		一般会計繰入金	653,144	743,728	▲ 90,584											
		病床確保補助金	1,953,708	3,049,480	▲ 1,095,772											
		その他医業外収益	1,083,515	1,108,724	▲ 25,209											
		計	① 25,966,000	27,357,000	▲ 1,391,000	計	② 25,878,000	25,886,000	▲ 8,000	③ 88,000				1,471,000	▲ 1,383,000	
		計														
入 及 び 支 出	資 本 的 収 入 及 び 支 出	企 業 債	942,000	2,291,000	▲ 1,349,000	改 建 設 費	病院整備費	357,741	331,919	25,822	純 損 益 (税 抜) ↓	純 損 益 (税 抜) ↓	差 引 (税 抜) ↓			
		出 資 金	41,421	175,791	▲ 134,370		医療機器購入費等	642,259	2,314,081	▲ 1,671,822				84,348	1,466,730	▲ 1,382,382
		負 担 金	2,032,579	1,972,209	60,370		企 業 債 償 還 金	3,028,000	2,891,000	137,000				うち、建設改良費の繰越分で 1,291,527千円		
							他会計借入金償還金	2,500,000	0	2,500,000						
							予 備 費	1,000	1,000	0						
		計	⑤ 3,016,000	4,439,000	▲ 1,423,000		計	④ 6,529,000	5,538,000	991,000						
当年度分損益勘定留保資金等	5,500,438	▲ 1,810,076	7,310,514					5,500,438	▲ 1,810,076	7,310,514						
合 計	34,482,438	29,985,924	4,496,514	合 計	32,407,000	31,424,000	983,000	⑦ 2,075,438	▲ 1,438,076	3,513,514						
過年度分内部留保資金	▲ 402,968	2,681,644	▲ 3,084,612					▲ 402,968	2,681,644	▲ 3,084,612						
総 計	34,079,470	32,667,568	1,411,902	総 計	32,407,000	31,424,000	983,000	⑧ 1,672,470	1,243,568	428,902						
(参考) 一般会計からの長期借入金残高	2,500,000	2,500,000	0	(参考) 長期借入金償還金	2,500,000	0	2,500,000	0	2,500,000	▲ 2,500,000						
再 計								⑨ 1,672,470	3,743,568	▲ 2,071,098						

※ 4年度予算は、補正前の金額に、3年度決算を反映させた金額を掲載。
 ※ 5年度予算の過年度分内部留保資金は、R5年1定補正を反映させた金額を掲載。

5 主要事業

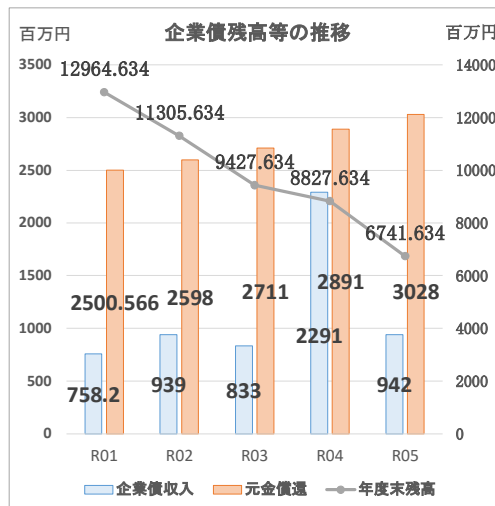
建設改良費 計 1,000,000 千円

病院整備費	5年度予算	357,741 千円
	4年度当初予算比	+ 25,822 千円
・ 電話交換機設備更新工事		141,100 千円
交換機本体、中継台、通話履歴システム等の更新		
・ 空調設備ポンプ等更新工事		102,500 千円
院内の空調機等に温水・冷水等を供給するポンプの更新		
・ 手術室シーリングペンダント改修		20,900 千円
手術室の医療ガス設備（シーリングペンダント）の改修		
・ その他整備更新工事		93,241 千円

医療機器購入費等	5年度予算	642,259 千円
	4年度当初予算比	▲ 1,671,822 千円
・ 超電導磁気共鳴画像診断装置		241,900 千円
放射線部のMRI更新		
・ 生体情報モニタ		62,000 千円
救命救急センター、救命ホール、NICU、HCUのモニタ23台更新		
・ 走査型超広角眼底撮影装置		27,295 千円
眼科が使用する眼底撮影装置の更新		
・ その他医療機器購入分等		311,064 千円

(単位：千円)

建設改良費 計		1,000,000
財源内訳	企業債	942,000
	一般会計出資金	41,421
	その他	16,579



シーリングペンダント



超電導磁気共鳴画像診断装置



6 新型コロナウイルス感染症患者受入状況

市立札幌病院 入院患者数と確保病床数の推移（新型コロナウイルス感染症）

