

令和5年度

主要事業概要

下水道河川局

目 次

	ページ
1 機構及び役職者	1
2 下水道事業会計	
(1) 予算総括表	4
(2) 整備状況の概要	5
(3) 建設事業の概要	6
(4) 維持管理の概要	7
3 一般会計	
河川事業の概要	9

下水道河川局

下水道河川局長

(土) 荻田 葉一

818-3400 (秘書: 818-3403)

豊平区豊平6条3丁目2-1 (下水道河川局庁舎3F)

経営管理部長

(事) 吉田 満
818-3440
豊平区豊平6条3丁目2-1
(下水道河川局庁舎3F)

経営企画課長

(事) 山田 幸徳
818-3452
FAX 812-5203
豊平区豊平6条3丁目2-1
(下水道河川局庁舎3F)

財務課長

(事) 上田 典宏
818-3412
FAX 812-5203
豊平区豊平6条3丁目2-1
(下水道河川局庁舎3F)

庶務係長

(事) 一條 徹
818-3452

契約担当係長

(事) 佐藤 まりこ
818-3413

調整担当係長

(事) 鈴木 和也

労務係長

(事) 茂木 貴徳

企画係長

(土) 金子 寛次
以上 818-3452

経理係長

(事) 阿保 純基

システム担当係長

(事) 前畑 裕亮

料金係長

(事) 中野 崇
以上 818-3412

部長職

(土) 菊池 俊貴
222-5531
FAX 221-9042
中央区北1条西2丁目9番地
(オーク札幌ビル4F)
< 日本下水道事業団派遣 >

係長職

(土) 堀 秀聡

係長職

(電) 梅木 玄可
以上 222-5531
中央区北1条西2丁目9番地
(オーク札幌ビル4F)
< 以上2名 日本下水道事業団派遣 >

部長職

(電) 高松 静知
818-3670
FAX 818-3683
豊平区豊平6条3丁目2-1
(下水道河川局庁舎5F)
< (一財)札幌市下水道
資源公社派遣 >

事業推進部長

(土) 清水 聡
818-3410
豊平区豊平6条3丁目2-1
(下水道河川局庁舎3F)

下水道計画課長

(土) 星野 樹哉
818-3441
FAX 812-5203
豊平区豊平6条3丁目2-1
(下水道河川局庁舎3F)

事業担当課長

(土) 前崎 巧
818-3441
豊平区豊平6条3丁目2-1
(下水道河川局庁舎3F)

施設管理課長

(土) 夏堀 幸司
818-3421
FAX 812-5216
豊平区豊平6条3丁目2-1
(下水道河川局庁舎2F)

事務係長

(事) 高橋 伸也

計画係長

(土) 岡田 有史

事業計画担当係長

(土) 南 雅人

雨水計画担当係長

(土) 佐藤 陽介

事業調整係長

(土) 浅水 嘉敏

施設事業担当係長

(土) 山田 直樹

技術開発係長

(土) 野口 陽輔

有効活用担当係長

(土) 長谷川 廣和
以上 818-3441

管理計画係長

(土) 小路 聖人

調査担当係長

(土) 佐藤 真也

災害対策担当係長

(土) 納谷 明

審査担当係長

(土) 佐々木 尚則

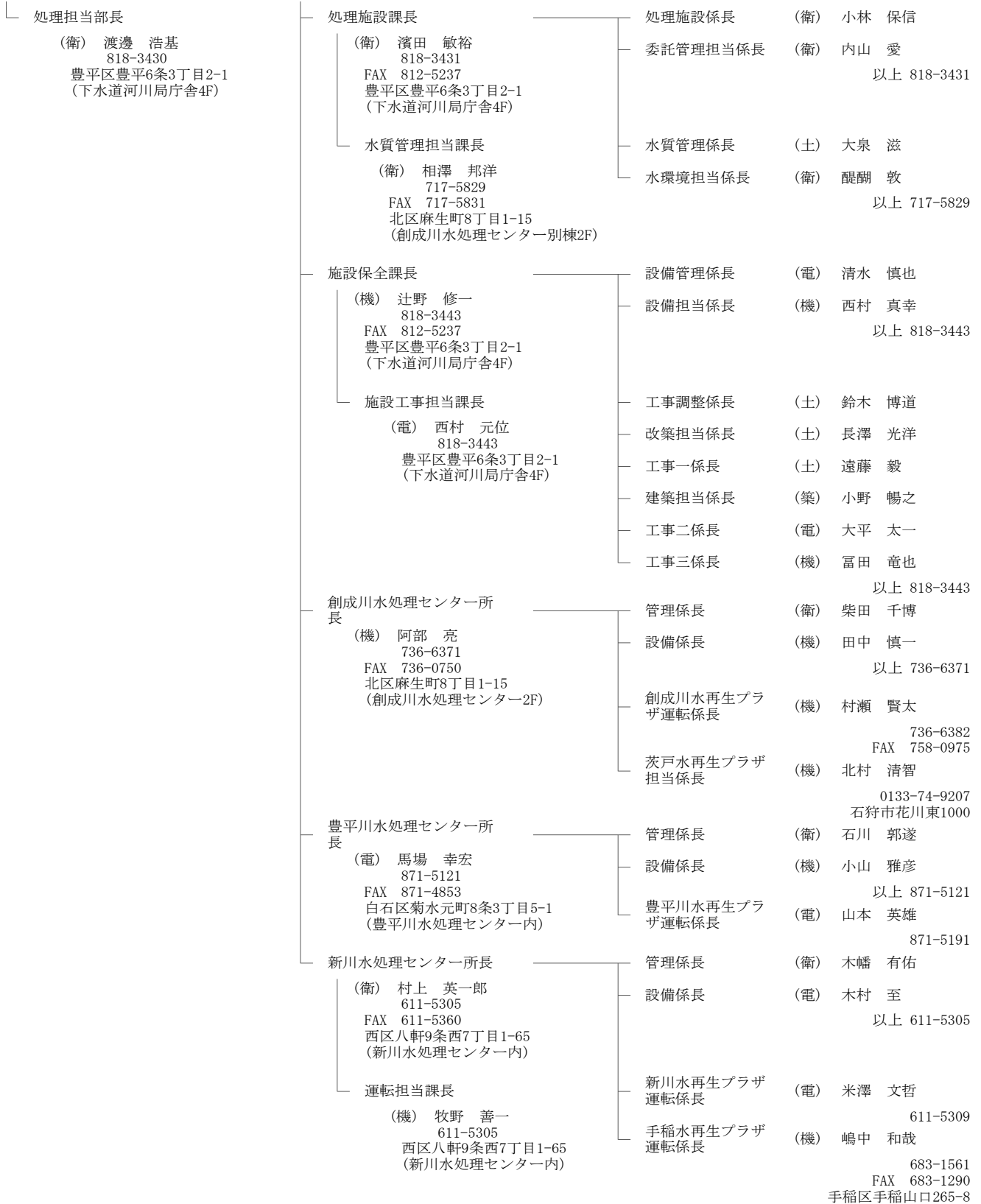
用地管理係長

(事) 原田 和宏

開発指導係長

(土) 田中 範之
以上 818-3421

河川担当部長 (土) 高桑 英司 818-3420 豊平区豊平6条3丁目2-1 (下水道河川局庁舎5F)	河川事業課長 (土) 根元 俊二 818-3414 FAX 812-5241 豊平区豊平6条3丁目2-1 (下水道河川局庁舎5F)	事業係長 (土) 佐柄 大介 計画係長 (土) 正木 智 調整担当係長 (土) 渡部 遼 水みどり担当係長 (土) 高橋 尚志 河川工事係長 (土) 渋谷 将 以上 818-3414
	河川管理課長 (土) 中村 勝之 818-3415 FAX 812-5241 豊平区豊平6条3丁目2-1 (下水道河川局庁舎5F)	管理係長 (事) 長谷川 正昭 指導担当係長 (土) 及川 公志 審査係長 (土) 木村 大毅 維持係長 (土) 中尾 崇幸 主査(調整) (土) 川村 伸一 以上 818-3415
管路担当部長 (土) 佐藤 洋一 818-3450 豊平区豊平6条3丁目2-1 (下水道河川局庁舎2F)	管路保全課長 (土) 海野 敏也 818-3451 FAX 812-5216 豊平区豊平6条3丁目2-1 (下水道河川局庁舎2F)	管路保全係長 (土) 加藤 智晴 技術調整担当係長 (土) 今井 健治 耐震改築担当係長 (土) 小堀 圭祐 以上 818-3451
	管路工事担当課長 (土) 吉田 修 818-3451 豊平区豊平6条3丁目2-1 (下水道河川局庁舎2F)	技術管理係長 (土) 高長 秀昭 主査(施工管理) (土) 安田 絢一 管路工事一係長 (土) 岡 彰紀 管路工事二係長 (土) 矢野 伸弥 管路工事三係長 (土) 中野 学 創成川通プロジェクト担当係長 (土) 藤田 将輝 以上 818-3451
	排水指導課長 (土) 辻 克己 818-3422 FAX 818-3457 豊平区豊平6条3丁目2-1 (下水道河川局庁舎1F)	排水指導係長 (土) 木村 正志 申請促進担当係長 (土) 田中 健郷 水質指導係長 (衛) 小田 達也 有害物質担当係長 (衛) 岩橋 良枝 以上 818-3422 公共ます事業係長 (土) 櫻庭 恵 818-3674 窓口調整担当係長 (土) 横糸 昌典 818-3462
	東部下水管理センター所長 (土) 酒井 勲 865-7121 FAX 865-7124 白石区本通20丁目北2-11 (東部下水管理センター内)	維持係長 (土) 田中 健太郎 管理担当係長 (土) 仲尾 彰浩 工事係長 (土) 加賀 太 以上 865-7121
	西部下水管理センター所長 (土) 中村 昌雪 641-8671 FAX 611-7721 西区八軒9条西7丁目1-30 (西部下水管理センター内)	維持係長 (土) 塚田 克己 管理担当係長 (土) 西 敬浩 工事係長 (土) 奥原 信仁 以上 641-8671



令和5年度札幌市下水道事業会計予算総括表

(単位 千円)

区 分			収 入		支 出		収入支出差引
			項 目	金 額	項 目	金 額	
当 年 度 分	収 益 的 収 入 及 び 支 出	経 常 収 入	営 業 収 益	39,274,343	営 業 費 用	48,316,354	
			営 業 外 収 益	11,632,578	営 業 外 費 用	2,289,422	
					予 備 費	30,000	
		支	小 計	50,906,921	小 計	50,635,776	271,145
			特 別 利 益	1,079	特 別 損 失	91,224	△ 90,145
			計	① 50,908,000	計	② 50,727,000	③ 181,000
収 入 及 び 支 出	資 本 的 収 入 及 び 支 出	企 業 債	17,051,000	建 設 改 良 費	22,472,000		
		国 庫 補 助 金	1,197,000	償 還 金	16,390,000		
		国 庫 交 付 金	3,206,000	返 還 金	70,000		
		一 般 会 計 金 補 助 金	5,969	予 備 費	20,000		
		負 担 金	357,031				
		計	④ 21,817,000	計	⑤ 38,952,000	⑥ △ 17,135,000	
	当 年 度 分 損 益 勘 定 等 留 保 資 金	15,430,534			15,430,534		
	合 計	88,155,534	合 計	89,679,000	△ 1,523,466		
	過 年 度 分 内 部 留 保 資 金	5,435,046			5,435,046		
総	計	93,590,580	総 計	89,679,000	⑦ 3,911,580		

整備状況の概要

本市の下水道整備状況は、昭和45年度末においては管路延長910.3km、処理面積1,771ha、処理人口19万4千人で、総人口に対する下水道処理人口普及率は19.2%に過ぎなかったが、冬季オリンピックなどを契機として、積極的に整備を進めた結果、令和4年度末での整備状況は、管路延長8,316.2km、処理面積24,818haであり、総人口に対する処理人口普及率は、99.8%の水準に達している。

札幌市下水道事業効果表

項目	計画年次	昭和 45 (1970) 年度末 (実績)	昭和 55 (1980) 年度末 (実績)	平成 2 (1990) 年度末 (実績)	平成 12 (2000) 年度末 (実績)	平成 22 (2010) 年度末 (実績)	令和 2 (2020) 年度末 (実績)	令和 4 (2022) 年度末 (実績)	令和 5 (2023) 年度末 (計画)
総人口 (a)千人		1,010	1,402	1,672	1,822	1,914	1,973	1,973	1,973
市街化区域 面積 ha		22,010	23,220	24,104	24,730	25,017	25,017	25,034	25,034
管路延長 km		910.3	4,170.3	6,753.7	7,713.7	8,154.6	8,300.4	8,316.2	8,324.6
処 理	処理能力 千m ³ /日	115.4	729.0	986.8	1,089.8	1,173.8	1,173.8	1,147.0	1,147.0
	処理面積 ha	1,771	14,638	20,602	23,813	24,626	24,790	24,818	24,833
	処理人口 (b)千人	194	1,205	1,595	1,808	1,908	1,970	1,969	1,969
	水洗化 人口 (c)千人	67	900	1,574	1,797	1,905	1,968	1,968	1,968
普 及 率 %	処理人口 (b)／(a)	19.2	85.9	95.4	99.2	99.7	99.8	99.8	99.8
	水洗化率 (c)／(b)	34.5	74.7	98.7	99.4	99.8	99.9	99.9	99.9

建設事業の概要

（１）施策別の事業概要

区 分	事業費(百万円)	事 業 概 要
下水道施設の 再構築	20,341	[管路] ・老朽管改築等 24.0 km ・既成市街地事業等(新規整備) 1.4 km ・他事業関連 0.4 km ・都心アクセス道路事業に伴う管路の移設 発進立坑 [ポンプ場] ・定山溪中継ポンプ場設計(改築)等 2 か所 [水再生プラザ等] ・西部スラッジセンター(改築)等 8 か所
災害に強い 下水道の構築	1,881	[管路] ・平岸・中の島地区雨水拡充管(雨水対策)等 0.9km ・浸水に弱い地区への対策(雨水対策) 0.8km ・マンホール耐震化工事(地震対策)等 [ポンプ場] ・耐震診断基本設計(地震対策) 5 か所 [水再生プラザ] ・新川水再生プラザ汚泥ポンプ機械設備(地震対策) 1 か所
公共用水域の 水質保全	32	[水再生プラザ] ・合流改善計画の事後評価に係る調査設計業務
下水道エネルギー・資源の 有効利用	130	[管路] ・下水熱ロードヒーティング検討業務 ・地域密着型雪処理施設検討業務 [水再生プラザ等] ・西部スラッジセンター廃熱発電設備 ・東部スラッジセンター廃熱発電設備の導入検討業務
合 計	22,384	

（２）施設別の事業概要

区 分	事業費(百万円)	事 業 概 要
管 路	11,517	管路整備延長 27.5 km
ポンプ場	82	6 か所
処理場等	10,867	9 か所
合 計	22,384	

維持管理の概要

（１）各下水管理センター所管区域及び管路延長

管理センター名	所管区域	備考
東部下水管理センター	白石区・厚別区・豊平区・清田区・南区	管路延長：4,440.7 km
西部下水管理センター	中央区・北区・東区・西区・手稲区	管路延長：3,875.5 km
合 計		管路延長：8,316.2 km

（２）各水処理センター所管施設及び処理能力

水処理センター	水再生プラザ	汚水処理能力 (m ³ /日)	ポンプ場
創成川	創成川水再生プラザ	144,000	—
	拓北水再生プラザ	16,000	—
	伏古川水再生プラザ	49,000	伏古川雨水
	茨戸水再生プラザ	85,200	茨戸中部、茨戸東部、東雁来雨水
豊平川	豊平川水再生プラザ	186,000	豊平川、米里、月寒川雨水、藤野、簾舞
	厚別水再生プラザ	154,800	川北、野津幌川雨水、厚別川雨水
	定山溪水再生プラザ	14,000	定山溪
	東部水再生プラザ	40,000	—
新川	新川水再生プラザ	238,000	藻岩下第2
	手稲水再生プラザ	220,000	手稲、茨戸西部
合 計	(10 か所)	1,147,000	(16 か所)

（３）その他施設

施 設 名	処 理 能 力 等
西部スラッジセンター	(脱水) 方式：遠心脱水方式、圧力式スクリープレス 処理能力：50 m ³ /時×6台、1.28m ³ /時×2台 (焼却) 炉型式：階段式ストーカ炉 焼却能力：550 t/日（5基） (100 t/日×4基、150 t/日×1基)
東部スラッジセンター	(脱水) 方式：遠心脱水方式 処理能力：50 m ³ /時×3台 (焼却) 炉型式：循環式流動炉 焼却能力：300 t/日（150 t/日×2基）
手稲沈砂洗浄センター	沈砂洗浄能力：8 m ³ /時
厚別洗浄センター	スクリーンかす洗浄能力：4 m ³ /時

（４）維持管理経費の内容

（単位：百万円）

区 分	金 額	業 務 概 要	
施設等の 維持管理費	管渠費	5,120	管路調査、管路清掃、管路保全業務、マンホール修繕、柵取付管修繕等
	ポンプ場費	915	ポンプ場・マンホールポンプ所の運転管理、修繕等
	処理場費	12,553	水再生プラザ・汚泥処理施設の運転管理、修繕等
その他管理的経費	3,297	事業場排水の水質指導、下水道使用料徴収業務負担金等	
合 計	21,885		

河川事業の概要

(1) 所管施設の概要

区 分	概 要
河川	425 河川 572km
排水機場	1 箇所（米里排水機場）

(2) 河川整備費の概要

区 分	事業費(百万円)	事 業 概 要
河川改修	1,517	雁来川、モエレ中野川、米里排水機場等
流域貯留施設整備	273	伏籠川（太平中学校、エルムの森公園等）
環境整備	30	盤溪川等
<small>しゅんせつ</small> 浚渫、樹木伐採	290	三里川、手稲土功川等
調査費等	202	調査費、事務費等
合 計	2,312	

(3) 河川維持管理費の概要

区 分	事業費(百万円)	事 業 概 要
河川	500	草刈、護岸補修等
排水機場	146	点検整備、操作業務等
その他管理的経費	129	光熱水費、事務費等
合 計	775	