
厚生委員会

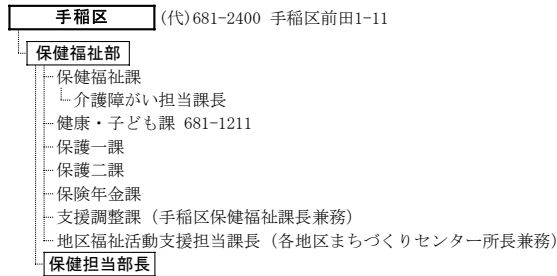
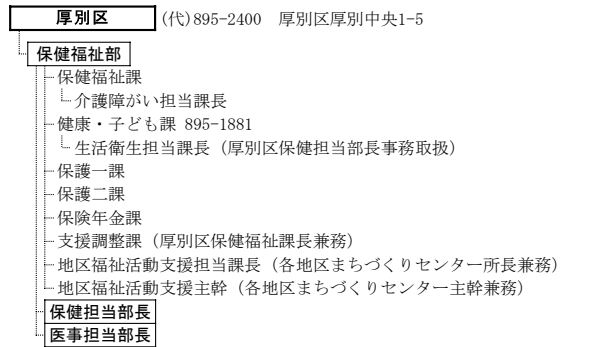
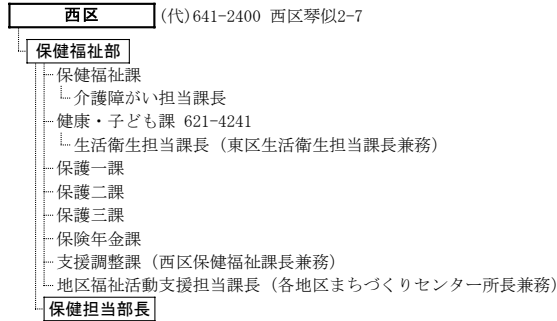
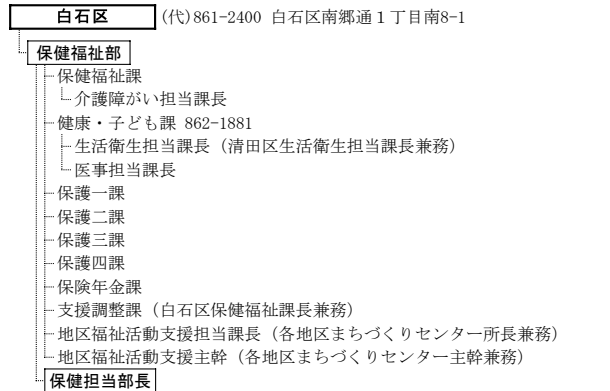
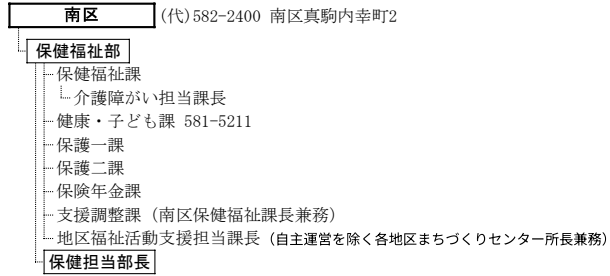
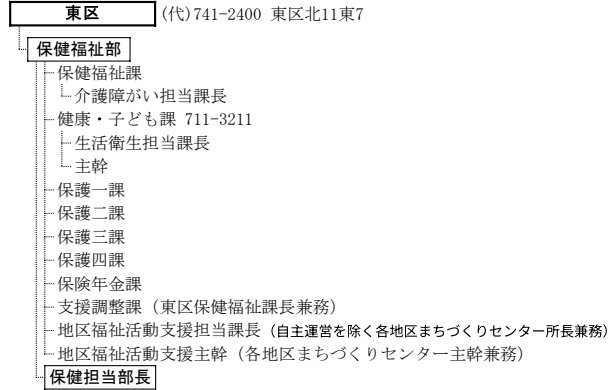
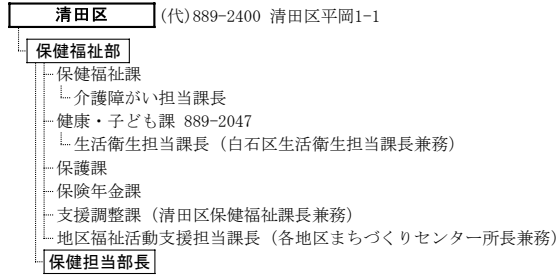
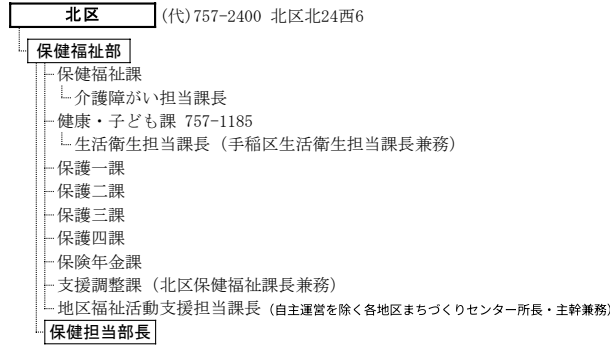
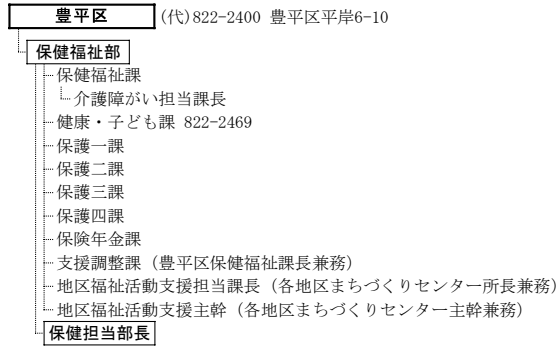
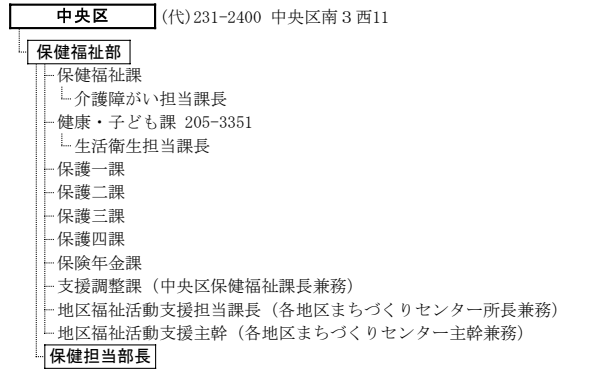
説明資料

日 時 令和8年4月17日(金) 午前10時から

場 所 18階 第二特別委員会会議室

保健福祉局機構図・役職者名簿	1
各区保健福祉部機構図	2
令和8年度保健福祉局（一般会計・特別会計）予算資料	3
主要施策の概要	
一般会計	
総務部	5
高齢保健福祉部	7
障がい保健福祉部	11
保険医療部	18
ウェルネス推進部	19
保健所	22
衛生研究所	24
特別会計	
国民健康保険会計	26
後期高齢者医療会計	28
介護保険会計	29

各区保健福祉部機構図

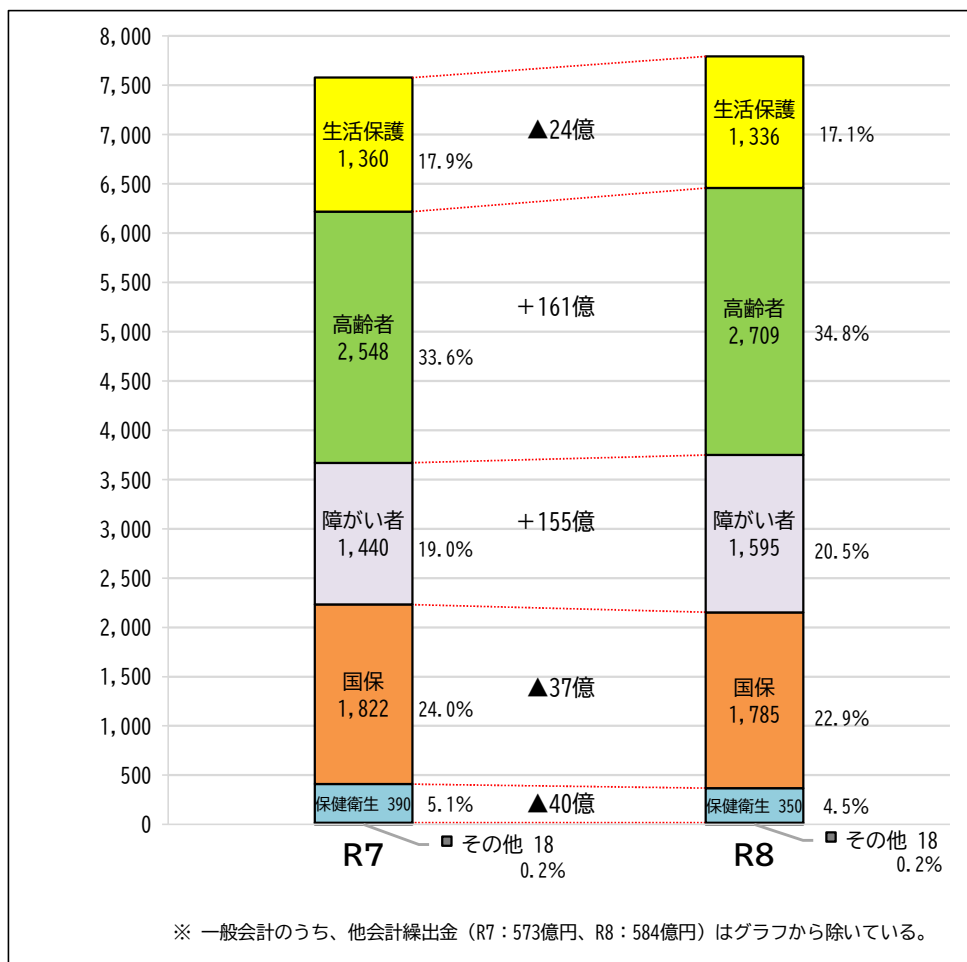


令和8年度保健福祉局（一般会計・特別会計）予算資料

前年度予算との比較

一般会計（他会計繰出金を除く）と特別会計の合計を6つの分野に分けて比較した。

	R7	R8	増減
一般会計	4,190億円	4,295億円	+105億円
うち他会計繰出	573億円	584億円	+11億円
特別会計	3,961億円	4,081億円	+120億円



主な増減内訳（左記グラフの内訳）

★対前年度の傾向
 → 横ばい ↘ 5~10%減 ↓ 10%以上減 ↑ 5~10%増 ↑ 10%以上増

《生活保護》

・生活保護扶助費 ▲25億円（1,347億円⇒1,322億円）→

《高齢者》

・老人福祉費 +5億円（5億円⇒10億円）↑
 ・敬老優待乗車証交付費 ▲8億円（68億円⇒60億円）↓
 ・老人福祉施設整備費 ▲1億円（21億円⇒20億円）↘
 ・後期高齢者療養給付費負担金 +10億円（282億円⇒292億円）↗
 ・後期高齢者医療会計 +58億円（354億円⇒412億円）↑
 ・介護保険会計 +99億円（1,785億円⇒1,884億円）↗

《障がい者》

・障がい福祉関係手当支給費 +2億円（15億円⇒17億円）↑
 ・その他心身障害者福祉費 ▲1億円（14億円⇒13億円）↓
 ・児童障害福祉事業費 +32億円（291億円⇒323億円）↑
 ・障がい福祉施設整備費 ▲2億円（5億円⇒3億円）↓
 ・自立支援医療給付費 +9億円（143億円⇒152億円）↗
 ・介護給付費 +34億円（413億円⇒447億円）↗
 ・訓練等給付費 +79億円（451億円⇒530億円）↑
 ・その他障害福祉サービス費 +2億円（21億円⇒23億円）↗

《国保》

・国民健康保険会計 ▲37億円（1,822億円⇒1,785億円）→

《保健衛生》

・医療助成費 ▲14億円（131億円⇒117億円）↓
 ・健康づくり推進費 ▲3億円（21億円⇒18億円）↓
 ・墓地費 +1億円（3億円⇒4億円）↑
 ・保健所等運営管理費 +2億円（2億円⇒4億円）↑
 ・感染症予防費 ▲34億円（96億円⇒62億円）↓
 ・その他予防衛生費 +8億円（90億円⇒98億円）↗

主な内訳

一 般 会 計

() 内は前年度予算額を示す 単位：千円

〈保健福祉局〉部・事業名	本年度予算額	前年度予算額	比較増減	増減率
保健福祉局	429,573,259	419,036,043	10,537,216	2.5%
総務部	135,405,900	137,783,087	△ 2,377,187	△1.7%
民生委員費	212,339	(222,940)		
民生委員費	212,339	委員 2,954人		
社会福祉総合センター等運営管理費	161,778	(156,446)		
社会福祉総合センター等運営管理費	161,778			
社会福祉事業助成費	582,188	(581,169)		
社会福祉事業補助金	5,600			
社会福祉協議会運営等補助金	485,935	札幌市社会福祉協議会の運営及び日常生活自立支援事業等の実施に対する補助		
福祉のまち推進費	78,000	地区活動費 89地区 よりきめ細かな見守り活動等への支援		
地域支え合い有償ボランティア事業補助金	12,653	日常生活で支援を必要とする高齢者・障がい者等へのボランティアの派遣による低廉な料金での在宅福祉サービスの提供		
地域福祉振興基金造成費	100,000	(100,000)		
地域福祉振興基金造成費	100,000	8年度末基金現在高見込 681百万円		
地域福祉振興事業費	2,602	(2,250)		
地域福祉振興助成費	2,602	ボランティア団体に対する助成		
その他社会福祉事業総括費	397,030	(409,999)		
社会福祉管理費	45,340			
区保健福祉部事務費	150,314			
福祉除雪費	121,000	自力で除雪を行うことが困難な高齢者・障がい者世帯に対する道路に面した出入口等の除雪 (利用世帯 5,470世帯)		

() 内は前年度予算額を示す 単位：千円

〈保健福祉局〉部・事業名	本年度予算額	前年度予算額	比較増減	増減率
区福祉の相談窓口運営費	28,776			
要配慮者避難支援対策費	9,300			
成年後見制度利用促進費	23,000			
個別避難計画推進費	19,000			
事業者等による見守り推進費	300			
中国残留邦人等支援費	40,679	(21,892)		
中国残留邦人等支援費	40,679			
中国残留邦人等生活支援給付金	280,154	(268,645)		
中国残留邦人等生活支援給付金	280,154			
生活困窮者福祉事業費	1,437,198	(1,354,316)		
本庁事務費	484,702			
区保健福祉部事務費	462,116			
あったか応援資金貸付事業補助金	4,408			
就労ボランティア体験事業費	23,000			
生活困窮者等福祉対策費	73,994			
生活困窮者自立支援費	154,000			

() 内は前年度予算額を示す 単位：千円

〈保健福祉局〉部・事業名	本年度予算額	前年度予算額	比較増減	増減率
家計改善支援費	9,900	生活困窮者に対する家計管理の意欲や能力を高めるための情報提供、専門的助言等の実施		
ホームレス自立支援費	113,000	ホームレスの概数把握並びに居所確保及び社会復帰に向けた適切な支援の実施		
まなびのサポート費	59,000	生活困窮世帯の子どもに対する学習習慣の定着や高校進学を実現するための居場所の提供、学習支援の実施		
住居確保給付金	28,078	住居を喪失するおそれのある方等への給付金の支給		
生活保護業務デジタル化推進費	25,000	生活保護業務の効率化に向けたケースワーカー外勤用タブレット端末の導入		
生活保護扶助費	132,191,932	(134,665,430)		
生活扶助費	37,896,604			
住宅扶助費	21,632,801			
教育扶助費	377,252			
医療扶助費	68,327,259			
介護扶助費	2,928,314			
その他扶助費	550,284			
施設事務費	376,730			
就労自立給付金	37,988			
進学・就職準備給付金	64,700			
高齢保健福祉部	40,881,846	40,663,912	217,934	0.5%
老人福祉相談費	11,151	(7,007)		
ひとり暮らしの高齢者等巡回相談費	11,151			
在宅老人福祉費	12,357	(12,199)		
在宅老人福祉費	3,233			

() 内は前年度予算額を示す 単位：千円

〈保健福祉局〉部・事業名	本年度予算額	前年度予算額	比較増減	増減率
認知症支援費	9,124	市民からの相談に応じる認知症コールセンター事業の実施、認知症に携わる従事者の研修等		
老人福祉費	999,035	(507,378)		
老人クラブ活動補助金	33,000			
本庁事務費	37,644			
有料老人ホーム届出事務費	3,110	有料老人ホームの届出受理業務		
おとしより憩の家運営補助金	18,000			
高齢者健康寿命延伸費	860,000	高齢者を含む幅広い世代の市民の健康的な活動を後押しする、デジタル技術を活用した健康寿命延伸に寄与する事業の実施		
認知症介護実践者等養成費	1,261			
認知症疾患医療センター運営費	16,000	認知症疾患医療センター運営に対する補助等		
身体的フレイル予防推進費	6,700	運動機能の低下するフレイルがより懸念される後期高齢者を対象とした、理学療法士による個別支援の実施		
外国人高齢者福祉手当支給費	120			
札幌シニア大学運営費	5,200	地域活動のリーダー養成を目的とした各種講座の実施		
介護人材確保促進費	18,000	介護人材の確保・定着や生産性向上に向けた支援及び現場の課題抽出から解決までのモデルを創出し、横展開を目指す事業の実施		
老人福祉事業助成費	25,390	(21,200)		
老人クラブ連合会補助金	25,390			
介護保険関連費	69,192	(64,437)		
介護保険資金貸付費	100			
介護サービス利用対策費	69,092	生計困難者等の利用者負担額減額措置を実施している社会福祉法人等に対する軽減額の一部補助		

() 内は前年度予算額を示す 単位：千円

〈保健福祉局〉部・事業名	本年度予算額	前年度予算額	比較増減	増減率
敬老優待乗車証交付費	5,996,427	(6,802,334)		
敬老優待乗車証交付費	5,996,427	市内の対象交通機関を利用できる敬老優待乗車証の交付		
在宅高齢者保健対策費	7,000	(7,000)		
(一社)北海道総合在宅ケア事業団負担金	7,000			
老人福祉施設措置費	803,591	(846,685)		
老人福祉施設措置費	803,591			
軽費老人ホーム運営管理・助成費	948,870	(970,638)		
軽費老人ホーム管理費	179,477	A型 1か所、B型 2か所		
軽費老人ホーム等運営費補助金	769,393	A型 4か所、ケア 19か所		
老人休養ホーム運営管理費	119,161	(129,657)		
保養センター駒岡運営管理費	119,161			
老人福祉センター運営管理費	456,802	(478,241)		
老人福祉センター運営管理費	456,802	10か所		
生活支援ハウス運営費	57,574	(57,574)		
生活支援ハウス運営費	57,574	4か所		
老人福祉施設助成費	4,000	(94,000)		
介護サービス事業所等感染症対策費	4,000	介護サービス事業所等の感染拡大防止のための環境整備に対する補助		
老人福祉施設整備費	1,984,000	(2,093,000)		
広域型特別養護老人ホーム新築等補助金	794,000	特別養護老人ホームの整備及び要配慮者二次避難所用スペースの整備に対する補助		

() 内は前年度予算額を示す 単位：千円

〈保健福祉局〉部・事業名	本年度予算額	前年度予算額	比較増減	増減率
認知症高齢者グループホーム等開設準備経費補助金	20,000	18床		
特別養護老人ホーム等多床室プライバシー保護改修補助金	4,000	4床		
介護保険施設開設準備経費補助金	239,000	7年度着工分 200床 8年度着工分 30床		
介護サービス提供体制整備促進補助金	706,000	地域包括ケアシステムの構築に向けて、地域の実情に応じた幅広い介護サービス提供体制の整備を促進するための支援		
特定施設開設準備経費補助金	174,000	167床		
既存小規模福祉施設等スプリンクラー設備等整備補助金	26,000	5か所		
既存小規模福祉施設等災害対策支援補助金	6,000	2か所		
老人福祉施設長寿命化補助金	15,000	特別養護老人ホーム大規模修繕 8年度着工分 123床		
老人福祉施設整備費補助金返還金	20,125	(19,482)		
スプリンクラー等整備補助金返還金	20,125			
介護保険会計繰出金	29,367,171	(28,553,080)		
介護給付費分	21,517,054			
地域支援事業分	947,388			
事務費分等	4,158,914			
保険料軽減分	2,128,312			
地域支援事業（総合計画関係分）	388,712			
事務費（総合計画関係分）	226,791			

() 内は前年度予算額を示す 単位：千円

〈保健福祉局〉部・事業名	本年度予算額	前年度予算額	比較増減	増減率
障がい保健福祉部	159,479,174	144,013,618	15,465,556	10.7%
身体障害者福祉施設運営費	259,425	(302,464)		
身体障害者福祉センター費	147,649			
視聴覚障がい者情報センター 運営費	111,776			
身体障害者相談員費	50,361	(45,912)		
ろうあ者・盲人相談員費	50,361	ろうあ者相談員、盲人相談員		
障がい者更生相談所費	40,582	(41,598)		
障がい者更生相談所費	40,582			
福祉のまちづくり推進費	13,000	(26,000)		
福祉のまちづくり推進費	9,000	福祉のまちづくり推進会議の運営、心のバリアフリーの普及啓発等		
民間公共的施設バリアフリー 化推進費	4,000	障がいのある方等が利用する2,000㎡未満の 身近な公共的施設（物販・飲食店、診療所 等）のバリアフリー改修に対する補助等		
知的障害者施設運営費	60,030	(59,032)		
あかしあ学園・みかほ整肢園 運営費	60,030			
障がい福祉関係手当支給費	1,654,661	(1,490,522)		
特別障害者手当等支給費	1,030,661	特別障害者手当、障害児福祉手当等		
特別児童扶養手当支給事務費	142,820			
心身障害者扶養共済費	480,246	年金、保険料、特別調整費等		
外国人障害者福祉手当支給費	934			
その他心身障害者福祉費	1,289,280	(1,442,203)		
本庁事務費	304,335			

() 内は前年度予算額を示す 単位：千円

〈保健福祉局〉部・事業名	本年度予算額	前年度予算額	比較増減	増減率
障がい者福祉活動助成費	38,626		公益的活動を行う障がい者団体及び障がい福祉を増進する各種事業等に対する補助	
各種民間社会福祉施設補助金	986			
障がい者スポーツ大会費	5,000		札幌市障がい者スポーツ大会の開催	
地域ぬくもりサポート事業費	18,000		障がい児者を対象とした、地域住民による有償ボランティア制度の実施	
重症心身障がい児者等受入促進費	19,000		重症心身障がい児者又は医療的ケアを必要とする障がい児者の受入れを行う通所事業所、共同生活援助事業所及び短期入所事業所の看護師人件費・施設整備費等に対する補助	
知的障がい者見守り費	4,990		知的障がい者と地域や福祉サービスとのつながりを拡大・強化するための民生委員等の協力による見守り活動	
障がい者「元気ショップ」運営費	68,000		市内障がい者施設で製作した商品の常設販売所に対する運営費補助及び店舗管理委託	
障がい者協働事業運営補助金	97,000		障がい者を継続して雇用する事業所に対する補助	
障がい者就労支援推進費	123,000		障がい者の雇用を推進するための相談事業の実施、障がい者、福祉サービス事業所及び民間企業を対象とした講座等の実施	
パーソナルアシスタンス事業費	216,000		地域の人材を活用した重度障がい者への支援	
元気ジョブアウトソーシングセンター運営費	26,000		障がい福祉施設等による役務提供サービスに係る官公署・企業への営業、受注調整等	
障がい福祉人材確保・定着サポート事業費	116,000		障害福祉サービス事業所等の安定的運営を確保するための人材確保・人材定着支援	
子どもの補聴器購入費等助成費	4,900		身体障害者手帳の交付対象とならない軽度・中等度難聴の子どもへの保護者に対する補聴器の購入費用等の助成	
子どもの心の診療ネットワーク事業費	16,000		児童精神科医療に関する連携体制の構築、各支援機関の機能向上及び適切な支援機関への案内	
障がい者コミュニケーション促進費	3,200		手話等の多様なコミュニケーション手段を利用しやすい環境の整備	
区保健福祉部事務費（障がい福祉）	86,214			

() 内は前年度予算額を示す 単位：千円

〈保健福祉局〉部・事業名	本年度予算額	前年度予算額	比較増減	増減率
障がい者等災害対策用品購入助成費	8,392			人工呼吸器等を使用している在宅の障がい者等に対する、災害時に必要な非常用電源装置等の購入費の助成
障がい児安全安心対策補助金	4,900			子どもの安全対策としての登降園管理システム及びICTを活用した子ども見守りサービスの導入に係る経費の補助
児童精神科医療体制整備費	31,000			児童が安心して入院できる環境を提供するための児童精神科医療の体制整備等
医療的ケア児等短期入所補助金	18,000			医療的ケア児及び重症心身障がい児を宿泊にて短期入所で受け入れる体制の維持・改善
障がい者DXリスキリング事業費	12,000			一般企業に就職後の障がい者が高度なICTスキルを習得するためのリスキリング講座実施及び継続的なDX人材育成体制を協議する事業推進協議会の開催
障害児通所事業所等性被害防止対策設備等補助金	2,200			パーテーション、簡易扉、簡易更衣室等の設置による子どものプライバシー保護や保護者からの確認依頼等に応えるためのカメラによる支援内容の記録等、性被害防止に係る経費の補助
指定障害福祉サービス事業者等運営指導委託費	65,537			指定障害福祉サービス事業者等への運営指導
精神障害者福祉措置費	74,221	(61,233)		
精神障害者措置入院費	74,221			
精神保健福祉センター運営費	92,396	(91,377)		
精神保健福祉センター運営費	92,396			
その他精神障害者福祉費	118,000	(123,589)		
精神科救急医療体制整備費	39,000			適切な精神科救急医療を提供するための精神科救急情報センターの運営、病院群輪番2体制による空床確保数の維持等
発達障がい者支援体制整備費	22,000			発達障がい者に対する一貫した支援体制の整備及び発達障害者地域支援マネージャーの配置
入院者権利擁護推進費	9,000			ピアサポーターの活動による精神障がい者の地域移行促進、精神科病院入院者に対する訪問支援員による相談対応の実施

() 内は前年度予算額を示す 単位：千円

〈保健福祉局〉部・事業名	本年度予算額	前年度予算額	比較増減	増減率
自殺総合対策推進費	24,000			
ひきこもり対策推進費	24,000			
児童障害福祉事業費	32,289,579	(29,128,338)		
障害児通所給付費	31,647,097			
障害児通所給付措置費	393,186			
障害児相談支援給付費	219,612			
高額障害児通所給付費	29,684			
子ども発達支援総合センター運営費	615,966	(591,918)		
子ども発達支援総合センター運営費	522,627			
児童心理治療センター運営費	37,114			
自閉症児支援センター運営費	31,466			
かしわ学園運営費	7,427			
はるにれ学園運営費	10,318			
ひまわり整肢園運営費	7,014			
医療的ケア児等総合支援費	37,300	(42,300)		
医療的ケア児等支援推進費	9,300			
医療的ケア児レスパイト事業費	28,000			

() 内は前年度予算額を示す 単位：千円

〈保健福祉局〉部・事業名	本年度予算額	前年度予算額	比較増減	増減率
障がい者交通費助成費	3,227,471	(3,235,646)		
障がい者交通費助成費	3,227,471	身障 1・2級、療育A、精神 1・2級 福祉乗車証、タクシー券又は自動車燃料 助成券の選択制 身障 3・4級、療育B、精神 3級 サピカへの助成チャージ、タクシー券又 は自動車燃料助成券の選択制 障がい者等通所交通費助成		
障がい福祉施設整備費	288,811	(549,902)		
障がい福祉施設等施設整備補 助金	282,000	重症心身障がい児者等の受入れのための充実 した設備を有する障がい福祉施設等の新築整 備及び入所施設の老朽化に伴う移転新築・改 築・大規模改修に対する補助		
障がい福祉施設等スプリンク ラー整備補助金	6,811	障がい福祉施設等へのスプリンクラーの整備 費に対する補助		
自立支援医療給付費	15,207,819	(14,343,802)		
自立支援更生医療給付費	4,908,340			
自立支援精神通院医療給付費	10,288,001			
自立支援医療審査支払点検費	11,478			
介護給付費	44,746,204	(41,302,264)		
介護給付費	44,746,204	居宅介護、重度訪問介護、短期入所、生活介 護、施設入所支援等		
訓練等給付費	53,026,512	(45,103,022)		
訓練等給付費	53,026,512	共同生活援助、就労継続支援等		
その他障害福祉サービス費	2,324,987	(2,125,868)		
特定障害者特別給付費	894,551	施設入所者の食費及び光熱水費並びにグルー プホーム入居者の家賃に係る補足的給付		
高額障害福祉サービス等給付 費	10,384	障害福祉サービスの利用者負担が一定額を超 えた場合の超過分及び介護保険移行者に係る 訪問介護等の自己負担分の償還		

() 内は前年度予算額を示す 単位：千円

〈保健福祉局〉部・事業名	本年度予算額	前年度予算額	比較増減	増減率
障害福祉サービス措置費	20,923			
計画相談支援給付費	1,126,328			
自立支援事務費	270,437			
地域相談支援給付費	2,364			
相談支援費	700,890	(673,745)		
障がい者相談支援費	638,000			
障がい児等療育支援費	3,325			
成年後見制度利用支援費	59,565			
意思疎通支援費	94,000	(94,000)		
意思疎通支援費	94,000			
日常生活用具給付費	528,934	(500,595)		
日常生活用具給付費	528,934			
移動支援費	951,227	(976,142)		
移動支援費	951,227			
地域活動支援センター運営費	382,611	(392,491)		
地域活動支援センター運営補助金	347,505			
地域生活支援センターさっぽろ運営費	35,106			

() 内は前年度予算額を示す 単位：千円

〈保健福祉局〉部・事業名	本年度予算額	前年度予算額	比較増減	増減率
その他地域生活支援事業費	616,073	(619,462)		
身体障がい者自動車運転訓練費等補助金	2,140			
自閉症者自立支援センター等運営費	52,945	自閉症者自立支援センター、自閉症・発達障害支援センターの運営		
福祉ホーム運営補助金	7,400			
身体障がい者入浴サービス費	124,029	入浴の困難な在宅の重度身体障がい者に対する入浴機会の提供		
障がい者ICTサポートセンター運営費	5,620	ICT機器の利用相談、パソコン教室の開催及びパソコンボランティア養成・派遣		
重度身体障がい者寝具洗濯乾燥費	442			
在宅重度心身障がい者（児）紙おむつ支給費	141,133			
生活訓練等事業費	17,193			
日中一時支援事業運営補助金	46,138	障がい児者の一時的な生活支援を行う事業者に対する補助		
障がい者虐待相談費	12,914	障がい者虐待に関する通報受理、相談、啓発広報、ネットワーク運営等の実施		
身体障がい者あんしんコール費	1,306	民間事業者による各種相談・緊急時の通報への対応（24時間365日）及び定期的な電話掛けの実施		
障がい児地域支援マネジメント費	33,000	障がい児地域支援マネージャーによる障害児通所支援事業所への療育支援		
地域生活支援拠点整備費	8,600	夜間休日における緊急時の相談受付及び短期入所等施設への受入調整等の実施		
重度障がい者等就労支援費	162,169	自営や企業等で働く重度障がい者等を対象とした、通勤や職場等における重度訪問介護、同行援護及び行動援護と同等の支援の実施		
重度訪問介護利用者の大学修学支援費	1,044	大学等が支援体制を整備するまでの間の重度障がい者の通学や校内での身体介護等に要する費用の給付		

() 内は前年度予算額を示す 単位：千円

〈保健福祉局〉部・事業名	本年度予算額	前年度予算額	比較増減	増減率
補装具費支給費	761,672	(619,112)		
補装具費支給費	761,672			
旧法施設等運営費	27,162	(31,081)		
障がい者地域共同作業所運営補助金	27,162	3か所		
保険医療部	70,599,304	70,667,748	△ 68,444	△0.1%
国民年金受託事務費	163,818	(140,954)		
国民年金受託事務費	163,818			
はり・きゅう・マッサージ施術料助成費	9,103	(11,325)		
はり・きゅう・マッサージ施術料助成費	9,103	65歳以上の市民に対する施術料の助成		
医療助成費	11,743,204	(13,119,085)		
重度心身障がい者医療助成費	4,584,931	重度心身障がい者に対して保険診療の自己負担額の一部を助成		
子ども医療助成費	5,839,972	18歳以下（18歳に達する日以後の最初の3月31日まで）の子どもに対して保険診療の自己負担額の一部を助成		
ひとり親家庭等医療助成費	1,010,685	ひとり親家庭または両親のいない家庭の20歳未満の子とその子を扶養している母親または父親に対して保険診療の自己負担額の一部を助成		
医療助成事務費	307,616			
後期高齢者療養給付費負担金	29,219,340	(28,234,073)		
後期高齢者療養給付費負担金	29,219,340			
後期高齢者保健事業費	408,510	(397,709)		
後期高齢者保健事業費	408,510			

() 内は前年度予算額を示す 単位：千円

〈保健福祉局〉部・事業名	本年度予算額	前年度予算額	比較増減	増減率
国民健康保険会計繰出金	19,337,117	(20,206,842)		
制度分	14,349,831	保険基盤安定費分、未就学児均等割保険料分、産前産後保険料分、財政安定化支援事業分		
事務費分等	4,081,409	事務費分、保健事業費分		
独自分	904,709	保険料減免分等、地方単独事業費分		
特定健康診査費分	1,168	国民健康保険加入者を対象とした特定健診を実施するための繰出金		
後期高齢者医療会計繰出金	9,718,212	(8,557,760)		
保険基盤安定費分	7,849,596			
北海道後期高齢者医療広域連合負担金分	948,560			
事務費分等	909,056			
コンビニ収納運用費分	11,000	後期高齢者医療保険料のコンビニ納付等を運用するための繰出金		
ウェルネス推進部	5,907,362	6,040,252	△ 132,890	△2.2%
救急医療推進費	1,804,000	(1,816,000)		
救急医療体制整備・強化費	1,804,000	救急医療体制の確保に関する補助金、夜間休日急病センターの診療業務、救急安心センターさっぽろの運営、産婦人科救急医療機関に対する補助金等		
事業助成費	7,753	(7,753)		
保健衛生助成費	7,753	地域医療室補助等		
医療政策推進費	105,074	(105,897)		
さっぽろ医療計画推進費	1,800	さっぽろ医療計画の推進に係る事業の実施		
さっぽろ医療DX推進費	8,300	医療のデジタル化推進に係る事業の実施、救急搬送に係るシステムの運用		

()内は前年度予算額を示す 単位：千円

〈保健福祉局〉部・事業名	本年度予算額	前年度予算額	比較増減	増減率
地域共生医療推進費	90,000			
医療政策事務費	4,974			
災害医療推進費	5,100	(59,000)		
災害医療体制整備費	5,100			災害時の医療体制の整備、訓練、会議等の実施
健康づくり推進費	1,844,464	(2,058,108)		
ウェルネス推進費	25,000			産学官連携による市民の健康意識の向上や健康行動の変容を促す取組の実施
健康推進費	6,480			札幌市医師会による市民への健康づくりの普及啓発実施に対する補助
運動習慣等推進費	23,000			地域の健康づくり活動支援や健康づくりを支える環境の整備による運動習慣等の推進
がん対策推進費	52,585			がん検診の受診促進、がん予防のための普及啓発等の実施
がん患者の社会活動支援費	38,000			就労支援やアピアランスケア等のがん患者支援に関する取組の実施
がん検診費	1,166,227			
検診システム管理運用費	15,600			
女性特有のがん予防推進費	34,000			乳がん・子宮がんの早期発見のための乳がん超音波検査、自己採取HPV検査の実施
がん検診受診体制整備費	11,000			札幌市が実施するがん検診の受診率向上に向けた周知・啓発等
受動喫煙対策推進費	3,375			さっぽろ受動喫煙防止宣言に基づく受動喫煙対策の推進、健康増進法に基づく指導等
歯科口腔保健推進費	62,000			歯科口腔保健対策の実施及び8020運動の推進
母子保健歯科推進費	30,951			母子保健法に定められた歯科健診・歯科保健指導の実施
後期高齢者歯科健康診査費	40,326			後期高齢者医療の被保険者に対する歯科健診の実施（北海道後期高齢者医療広域連合からの受託事業）

()内は前年度予算額を示す 単位：千円

〈保健福祉局〉部・事業名	本年度予算額	前年度予算額	比較増減	増減率
歯周疾患検診費	42,008		歯周病等の歯科疾患の早期発見・早期治療のための満20歳・30歳・40歳・50歳・60歳・70歳を対象とした歯科健診の実施	
地域の保健福祉課題に応じた健康なまちづくり推進費	7,011		住民組織、関係機関及び保健師が連携・協働した地域の保健福祉課題に応じた取組の実践	
食生活改善推進費	66,298		国民健康・栄養調査、栄養成分表示の推進、食育推進事業等	
健康寿命延伸のための食育推進費	16,000		健康寿命の延伸に向けた栄養・食生活対策や食育ボランティアの養成・支援等の実施	
ウェルネス事務費	20,718			
健康づくりセンター運営管理費	183,885			
葬務総括費	17,208	(23,790)		
施設運営管理費	14,173			
終活ネットワーク運営費	3,035		葬儀・お墓の準備等の終活を考える市民に対するイベントの開催や情報の発信等	
墓地費	396,479	(282,481)		
墓地運営管理費	221,124		霊園 3か所、旧設墓地 17か所	
墓地整備費	45,018		霊園 3か所	
市営霊園運営改善費	21,000		持続可能な墓地の運営管理を実現するための施設改修の検討や無縁墓解消に向けた対策の実施等	
市営霊園返還区画再公募費	17,442		空き区画の再公募に関する事務等	
霊園基金造成費	91,895		8年度末基金現在高見込 1,784百万円	
火葬場運営管理費	1,727,284	(1,687,223)		
里塚斎場運営管理費	666,948		里塚斎場の管理運営及び火葬炉等に係る長期的な計画に基づく修繕の実施	
山口斎場サービス購入費	1,054,236		P F I 事業契約に基づき山口斎場運営事業者に対して支払うサービス購入費	
斎場運営体制構築費	6,100		火葬件数の増加に対応した安定的な斎場（火葬場）運営体制の構築に向けた調査等	

() 内は前年度予算額を示す 単位：千円

〈保健福祉局〉部・事業名	本年度予算額	前年度予算額	比較増減	増減率
保健所	17,069,422	19,575,556	△ 2,506,134	△12.8%
保健衛生行政総務費	34,835	(40,797)		
総務費	19,279			
厚生統計調査費	10,656	市民の人口動態事象の調査、医療施設の実態調査等		
感染症に強いまちづくり推進費	4,900	感染症対応のBCP（業務継続計画）を策定する医療機関に対する策定支援		
保健所等運営管理費	395,741	(165,464)		
保健所等運営管理費	395,741			
感染症予防費	6,227,521	(9,609,473)		
感染症予防費	6,151,493	予防接種、感染症発生動向調査等		
エイズ・性感染症予防対策費	16,000	予防啓発、匿名無料検査及びエイズ・梅毒検査センターの運営		
感染症指定医療機関運営費	24,480	第一種・第二種感染症指定医療機関の運営管理		
おたふくかぜワクチン予防接種費	31,348	小児（1、2歳）を対象としたおたふくかぜワクチンの任意予防接種に対する費用助成		
感染症危機に備えた体制整備推進費	4,200	感染症予防計画に基づく研修・訓練の実施及び感染症対策物資の備蓄等による今後の感染症危機に備えた体制整備の推進		
結核予防費	285,988	(288,916)		
結核予防費	269,423	BCG接種、結核健診等		
結核予防扶助費	16,565	結核患者の勧告入院及び適正医療		
健康増進対策費	90,539	(84,538)		
肝炎ウイルス検診費	90,539			

() 内は前年度予算額を示す 単位：千円

〈保健福祉局〉部・事業名	本年度予算額	前年度予算額	比較増減	増減率
その他予防衛生費	9,756,490	(9,014,030)		
難病患者支援対策費	8,861,009	特定医療費（指定難病）、特定医療費（指定難病）審査会関係費等		
小児慢性特定疾病対策費	886,981	小児慢性特定疾病医療費、小児慢性特定疾病審査会関係費等		
小児慢性特定疾病児童等自立支援費	8,500	慢性疾病を抱える子どものための総合相談窓口の運営及び相互交流支援事業等の実施		
環境衛生推進費	62,325	(60,158)		
環境衛生費	25,221	環境衛生監視指導、飲料水安全対策、建築物衛生対策等		
安全・安心な宿泊環境維持推進費	24,214	住宅宿泊事業法に関する事務等		
生活衛生情報管理システム運営管理費	12,890			
食品衛生費	74,141	(86,098)		
食品衛生費	66,341	食品衛生監視指導、食中毒予防対策、食品安全対策、輸入食品衛生対策等		
安全・安心な食のまち・さっぽろ推進費	7,800	市民・事業者と連携・協働した安全・安心な食のまち・さっぽろを目指した総合的な施策の推進		
市場検査費	24,723	(24,775)		
市場検査費	24,723	食品流通監視、試験検査等		
衛生関係団体等事業助成費	9,950	(9,950)		
衛生関係団体等事業助成費	4,550	食品衛生関係団体補助		
公衆浴場関係補助金	5,400			
動物愛護管理センター運営管理費	107,169	(191,357)		
動物愛護管理センター運営管理費	105,169			

() 内は前年度予算額を示す 単位：千円

〈保健福祉局〉部・事業名	本年度予算額	前年度予算額	比較増減	増減率
	動物愛護管理推進費	2,000	人と動物が幸せに暮らせるまちの実現に向けた、動物愛護・適正飼育に係る来所型・体験型教育プログラムの実施	
	衛生研究所	230,251	291,870	△ 61,619 △21.1%
	衛生研究所運営管理費	217,366	(283,209)	
	疫学検査費	42,901	食中毒・感染症病原体検査、エイズ検査等	
	理化学検査費	16,615	食品添加物・残留農薬・遺伝子組換え食品等	
	公害検査費	34,486	大気・事業場排水・酸性雨等	
	衛生研究所維持管理費	80,333		
	スクリーニング検査費	43,031	先天性代謝異常症マススクリーニング等	
	衛生研究所機器整備費	12,885	(8,661)	
	衛生研究所機器整備費	12,885		

特 別 会 計

国民健康保険会計

() 内は前年度予算額を示す 単位：千円

〈保健福祉局〉部・事業名	本年度予算額	前年度予算額	比較増減	増減率
保健福祉局	178,473,000	182,245,000	△ 3,772,000	△2.1%
保険医療部	178,473,000	182,245,000	△ 3,772,000	△2.1%
職員費	1,994,181	(1,903,643)		
職員費	1,994,181	262人		
事務費	2,215,269	(2,445,338)		
一般事務費	1,824,238			
収納対策費	341,894			
医療費適正化対策費	49,137			
療養給付費	108,671,365	(110,913,479)		
療養給付費	108,671,365			
療養費	959,445	(889,689)		
療養費	959,445			
高額療養費	17,716,340	(17,539,410)		
高額療養費	17,716,340			
高額介護合算療養費	1,023	(962)		
高額介護合算療養費	1,023			
審査支払手数料	310,724	(325,372)		
審査支払手数料	310,724			
出産育児諸費	383,161	(409,672)		
出産育児諸費	383,000	1件 50万円		
出産審査支払手数料	161			

() 内は前年度予算額を示す 単位：千円

〈保健福祉局〉部・事業名	本年度予算額	前年度予算額	比較増減	増減率
葬祭費	66,150	(67,080)		
葬祭費	66,150	1件 3万円		
保健事業費	230,682	(243,391)		
保健事業費	230,682			
特定健康診査等事業費	721,599	(736,819)		
特定健診・重症化予防費	671,942	国民健康保険加入者を対象とした特定健診・重症化予防の実施		
特定保健指導費	49,657			
移送費	100	(100)		
移送費	100			
事業費納付金	44,852,557	(46,448,535)		
事業費納付金	44,852,557			
保険料過誤納還付金	100,404	(120,522)		
保険料過誤納還付金	100,404			
国庫支出金等返還金	200,000	(150,000)		
国庫支出金等返還金	200,000			
予備費	50,000	(50,000)		
予備費	50,000			
その他	0	(988)		

後 期 高 齢 者 医 療 会 計

() 内は前年度予算額を示す 単位：千円

〈保健福祉局〉部・事業名	本年度予算額	前年度予算額	比較増減	増減率
保健福祉局	41,219,000	35,388,000	5,831,000	16.5%
保険医療部	41,219,000	35,388,000	5,831,000	16.5%
職員費	285,894	(279,397)		
職員費	285,894	38人		
事務費	639,238	(634,984)		
一般事務費	628,238			
コンビニ収納運用費	11,000	後期高齢者医療保険料のコンビニ納付及びスマートフォン決済の運用		
保険料負担金	39,314,612	(33,456,127)		
保険料負担金	39,314,612			
事務費負担金	948,560	(979,706)		
事務費負担金	948,560			
保険料過誤納還付金	30,696	(37,786)		
保険料過誤納還付金	30,696			

介護保険会計

() 内は前年度予算額を示す 単位：千円

〈保健福祉局〉部・事業名	本年度予算額	前年度予算額	比較増減	増減率
保健福祉局	188,410,000	178,540,000	9,870,000	5.5%
高齡保健福祉部	188,410,000	178,540,000	9,870,000	5.5%
職員費	1,611,893	(1,812,149)		
職員費	1,611,893	212人		
事務費	2,736,125	(3,007,828)		
一般管理費	768,501			
介護認定審査会費	1,548,730			
趣旨普及費	4,163			
事業計画推進費	3,786			
給付事務費	35,418			
保険事務費	148,736			
コンビニ収納運用費	14,953	介護保険料のコンビニ納付及びスマートフォン決済の運用		
介護認定事務センター運営費	197,000	区役所における要介護認定事務の一部を委託・集約するセンターの運営		
標準準拠システム導入費	14,838	国保系（国保・介護・後期）収滞納業務で使用するシステムの標準準拠パッケージシステム移行		
居宅介護サービス費	75,096,785	(67,791,706)		
居宅介護サービス費	75,096,785	訪問介護、通所介護等 サービス利用者 47,337人（月平均）		
介護予防サービス費	4,732,510	(4,745,799)		
介護予防サービス費	4,732,510	介護予防訪問看護、介護予防通所リハビリテーション等 サービス利用者 15,090人（月平均）		

() 内は前年度予算額を示す 単位：千円

〈保健福祉局〉部・事業名	本年度予算額	前年度予算額	比較増減	増減率
地域密着型介護サービス費	41,304,935	(39,927,945)		
地域密着型介護サービス費	41,304,935	小規模多機能型居宅介護等 サービス利用者 9,251人 (月平均)		
地域密着型介護予防サービス費	330,382	(187,724)		
地域密着型介護予防サービス費	330,382	介護予防小規模多機能型居宅介護等 サービス利用者 329人 (月平均)		
施設介護サービス費	41,107,977	(39,855,968)		
施設介護サービス費	41,107,977	介護老人福祉施設、介護老人保健施設等 サービス利用者 11,281人 (月平均)		
特例居宅介護サービス費	926	(926)		
特例居宅介護サービス費	926			
特例介護予防サービス費	249	(249)		
特例介護予防サービス費	249			
特例地域密着型介護サービス費	333	(333)		
特例地域密着型介護サービス費	333			
特例地域密着型介護予防サービス費	97	(97)		
特例地域密着型介護予防サービス費	97			
特例施設介護サービス費	2,652	(2,652)		
特例施設介護サービス費	2,652			
福祉用具購入費	324,068	(322,302)		
福祉用具購入費	324,068	サービス利用者 682人 (月平均)		

() 内は前年度予算額を示す 単位：千円

〈保健福祉局〉部・事業名	本年度予算額	前年度予算額	比較増減	増減率
住宅改修費	650,597	(693,562)		
住宅改修費	650,597	サービス利用者 632人 (月平均)		
高額サービス費	4,770,866	(4,930,558)		
高額サービス費	4,770,866	対象者 30,425人 (月平均)		
高額医療合算サービス費	864,102	(659,204)		
高額医療合算サービス費	864,102	対象者 2,144人 (月平均)		
特定入所者介護サービス等費	2,773,018	(2,950,338)		
特定入所者介護サービス等費	2,773,018	食費・居住費の自己負担に対する補足的給付 対象者 8,026人 (月平均)		
審査支払手数料	194,442	(179,333)		
審査支払手数料	194,442			
サービス・活動事業費	6,191,749	(5,939,998)		
短期集中予防型サービス費	23,698			
訪問・通所型サービス費	5,279,732			
介護予防ケアマネジメント費	779,060			
高齢者配食サービス事業費	96,568			
高額介護予防サービス費相当 事業費	5,621			
高額医療合算介護予防サービ ス費相当事業費	7,070			
一般介護予防事業費	717,623	(658,641)		
介護予防センター等運営費	603,435	介護予防センター 53か所 身近な地域での相談窓口、地域における介 護予防の推進等		
地域リハビリテーション活動 支援費	42,049	リハビリテーション専門職等による高齢者及 び介護予防活動の従事者への技術支援・指導		

() 内は前年度予算額を示す 単位：千円

〈保健福祉局〉部・事業名	本年度予算額	前年度予算額	比較増減	増減率
介護サポートポイント費	9,880	登録した被保険者が介護施設等でボランティアを行うことで付与するポイントに応じた交付金の支給		
すこやか食育支援事業費	1,259			
高齢者健康寿命延伸費	61,000	高齢者を含む幅広い世代の市民の健康的な活動を後押しする、デジタル技術を活用した健康寿命延伸に寄与する事業の実施		
包括的支援事業費	2,070,194	(2,030,244)		
地域包括支援センター機能強化費	1,877,218	地域包括支援センター 27か所 総合的な相談窓口、介護予防マネジメント機能、専門職員の処遇改善、支所の設置、フレイル改善マネジャー及びオレンジコーディネーターの配置等		
認知症施策推進費	45,404	認知症の早期発見・早期支援を推進するための認知症初期集中支援チーム及び認知症地域支援推進員の配置等		
在宅医療・介護連携推進費	16,367	医療と介護の両方を必要とする状態になっても、住み慣れた地域で自分らしい暮らしを継続するための在宅医療・介護関係者の連携の推進		
地域ケア会議推進費	10,793	地域ケア会議を効果的に推進するための課題に応じた多職種のアドバイザーの派遣等		
生活支援体制整備事業費	118,839	生活支援・介護予防の基盤整備を目的とした、住民が担い手として参加する住民主体の活動及びNPO等の多様な主体との連携による地域における支え合いの体制づくりの推進		
地域包括支援センター評価費	1,573	地域包括支援センターの適切・公正かつ中立な事業運営の確保を目的とした地域包括支援センター運営協議会の開催等		
任意事業費	368,065	(298,276)		
認知症地域支援推進費	6,657	認知症の方やその家族を地域で支援するための普及啓発及び認知症サポーター養成等		
高齢者口腔ケア研修費	3,542			
高齢者配食サービス事業費	131,876	調理が困難なひとり暮らしの高齢者に対する配食及び安否確認の実施		

() 内は前年度予算額を示す 単位：千円

〈保健福祉局〉部・事業名	本年度予算額	前年度予算額	比較増減	増減率
成年後見制度利用支援費	89,348			
住宅改修支援事業費	1,486			
介護給付適正化事業費	4,366			
高齢者あんしんコール費	70,514			
高齢者介護推進費	9,876			
要介護認定適正化推進費	50,400			
審査支払手数料	26,293	(26,229)		
審査支払手数料	26,293			
高齢者等おむつサービス費	448,119	(431,939)		
高齢者等おむつサービス費	448,119			
保険料過誤納還付金	36,000	(36,000)		
保険料過誤納還付金	36,000			
国庫支出金等返還金	2,000,000	(2,000,000)		
国庫支出金等返還金	2,000,000			
予備費	50,000	(50,000)		
予備費	50,000			