

令和8年度

子ども未来局の概要

(文教委員会資料)

日時：令和7年4月16日（木）午後4時

場所：16階 第一特別委員会会議室

1	子ども未来局機構図及び事務分担・・・	1頁
2	令和8年度予算の概要・・・・・・・・・・	5頁
3	主要施策の概要	
	【一般会計】	
	子ども育成部及び子どもの権利救済事務局・・	6頁
	子育て支援部・・・・・・・・・・・・・・・・	8頁
	児童相談所・・・・・・・・・・・・・・・・	13頁
	【特別会計】	
	母子父子寡婦福祉資金貸付会計・・・・・・・・	16頁

子ども未来局

子ども未来局

子ども未来局長

(事) 田村 博美 211-3540 (秘書: 211-3543)

中央区南1条東1丁目5番
(大通バスセンタービル1号館3F)

子ども育成部長

(事) 前田 憲一
211-2890

子ども企画課長

(事) 二渡 純一
211-2982
FAX 211-2943

庶務係長

(事) 小林 義和

施設保全担当係長

(築) 高木 聡未

企画係長

(事) 鈴木 かおり
以上 211-2982

放課後児童係長

(事) 長尾 義教

整備事業推進担当係長

(事) 藤本 麻衣子
以上 211-2989

子どもの権利推進課長

(事) 柄澤 麗子
211-2942
FAX 211-2971
(大通バスセンタービル1号館5F)

子ども活動係長

(事) 村松 ゆう

子どもの権利推進担当係長

(事) 野村 郁恵
以上 211-2942

子どものくらし・若者支援担当課長

(事) 馬場 通江
211-2947
(大通バスセンタービル1号館5F)

育成・支援担当係長

(事) 中島 千博

くらし支援担当係長

(事) 加藤 博人
以上 211-2947

・子どもに関する施策の統括調整
・さっぽろ子ども未来プランに関する事務
・児童会館、ミニ児童会館
・放課後児童健全育成事業
・民間児童育成会に対する補助金の交付等

・少年の健全育成に係る事業の企画立案及び実施
・少年団体の育成及び連絡調整
・こども人形劇場、こどもの劇場
・子どもの権利の推進
・こどもホスピスづくり活動の支援

・若者支援施設
・私立学校・フリースクールへの補助
・ヤングケアラーへの支援
・困難を抱える若年女性支援
・困りを抱えた子どもの早期発見・見守り、地域主体の子どもの居場所づくりの支援
・さっぽろ結婚支援センターの運営

子育て支援部長

(事) 札幌 義章
211-2880

子育て支援課長

(事) 堀井 雄介
211-2988
FAX 231-6221

事務係長

(事) 鈴木 美里

調整担当係長

(事) 洞内 亮
以上 211-2988

子育て家庭係長

(事) 中館 麻規子
211-3848

手当給付係長

(事) 渡辺 竜平
211-3944

子育て支援企画係長

(事) 波田 洋平

子育て支援推進担当係長

(育) 大聖 智子
以上 211-2997

子育て支援推進担当課長

(育) 星野 由美子
211-2997

母子保健担当課長

(保) 石川 珠美
211-2785
FAX 211-2795

母子保健係長

(保) 上野 泉

母子保健企画担当係長

(事) 小野 祥宏
以上 211-2785

・公立施設の管理
・区・保育子育て支援センター等の整備
・母子・父子・寡婦の福祉に関する事務
・児童扶養手当や特別奨学金等の支給事務

・地域子育て支援事業の企画・推進

・産後ケア事業(児童虐待の発生予防妊娠SOS相談事業を含む)、伴走型相談支援、妊娠・出産寄り添い給付金、不妊治療等支援事業の実施
・乳幼児健康診査、新生児聴覚検査、妊産婦健康診査、育成医療・養育医療の統括

母子保健担当部長

<安田厚別区保健福祉部医事担当部長兼務>
211-2810

支援制度担当部長

(事) 山縣 浩子
211-2380

保育推進課長

(事) 町田 達哉
211-2346
FAX 231-6221

保育企画係長

(事) 手塚 優希

主査(調整)

(事) 油井 政志

制度調整担当係長

(事) 長谷川 裕也

施設整備担当係長

(事) 河原 康太
以上 211-2346

保育料係長

(事) 国分 一平
211-2987

指導担当課長

(育) 内海 希美子
211-2985

指導担当係長

(育) 佐々木 春海

指導担当係長

(育) 丸谷 詩野

指導担当係長

(育) 齊藤 美似

保育医療担当係長

(看) 出口 雅子

栄養指導担当係長

(栄) 大和田 知子
以上 211-2985

幼保連携担当課長

(育) 横山 小百合

幼保連携担当係長

(育) 守田 麻生子

幼保連携担当係長

(育) 松浦 久代

副主幹

(育) 穂山 めぐみ

・保育所等における児童処遇の指導
・医療的ケア児保育

中央区保育・子育て支援センター所長

(育) 五十嵐 友紀
511-1155
FAX 511-1170
中央区南7条西13丁目1-1
(中央区保育・子育て支援センター)

保育係長

(育) 岩崎 弓絵

副主幹

(育) 斉藤 恵
以上 511-1155

子育て支援係長

(育) 佐藤 あゆみ
511-1156

・保育の実施
・地域子育て支援事業の実施
・子育てに係る関係機関との連絡・調整
※上記3事業については以下、区保育・子育て支援センター所長及び認定こども園にじいる園長も同じ
・幼児教育の提供(認定こども園にじいのみ)

北区保育・子育て支援センター所長

(育) 増山 香織
757-5380
FAX 757-5370
北区北25条西3丁目3-3
(北区保育・子育て支援センター)

保育係長

(育) 小川 孝
757-5380

子育て支援係長

(育) 品田 美貴子
757-5381

新琴似保育園長

(育) 大湯 瑞恵
761-4853
北区新琴似8条3丁目1-40

<p>東区保育・子育て支援センター所長 (育) 浅利 光昌 711-7801 FAX 742-1829 東区北9条東7丁目1-25 (東区保育・子育て支援センター)</p>	<p>保育係長 子育て支援係長 みかほ保育園長</p>	<p>(育) 細川 薫 711-7801 (育) 川本 智恵 711-7807 (育) 佐々木 希美子 711-8913 東区北19条東5丁目1-24</p>	
<p>白石区保育・子育て支援センター所長 (育) 角田 靖子 861-1910 FAX 861-1920 白石区南郷通1丁目南8-1 (白石区保育・子育て支援センター)</p>	<p>保育係長 子育て支援係長 青葉保育園長 菊水乳児保育園長</p>	<p>(育) 富沢 梓 861-1910 (育) 足立 愛 868-3160 (育) 坂本 紫保 811-2933 白石区菊水5条2丁目1-4 (育) 佐藤 直美 821-0013 白石区菊水5条1丁目8-14</p>	
<p>厚別区保育・子育て支援センター所長 (育) 橋詰 英津子 887-8165 FAX 896-7631 厚別区厚別中央1条6丁目1-10 (厚別区保育・子育て支援センター)</p>	<p>保育係長 副主幹 子育て支援係長 東札幌保育園長 東白石保育園長</p>	<p>(育) 梶本 歩 (育) 太田 朋子 以上 887-8165 (育) 山中 英莉子 887-8166 (育) 福原 祐子 811-1552 白石区東札幌3条3丁目5-15 (育) 浅野 伸江 861-7062 白石区南郷通8丁目北4-1</p>	
<p>豊平区保育・子育て支援センター所長 (育) 石田 朝武 851-3945 FAX 857-1634 豊平区月寒東1条4丁目2-11 (豊平区保育・子育て支援センター)</p>	<p>保育係長 子育て支援係長 副主幹 美園保育園長</p>	<p>(育) 小松 ますみ 851-3945 (育) 松浦 咲帆 (育) 前田 純子 以上 851-2510 (育) 折笠 志保 831-6890 豊平区美園5条7丁目7-1</p>	
<p>認定こども園にじいろ園長 < 横山幼保連携担当課長兼務 > 883-3345 FAX 883-9547 清田区真栄2条1丁目11-20 (認定こども園にじいろ)</p>	<p>保育教育係長 子育て支援係長 副主幹</p>	<p>< 守田保育推進課幼保連携担当係長兼務 > 883-3345 < 松浦保育推進課幼保連携担当係長兼務 > < 穂山保育推進課幼保連携担当副主幹兼務 > 以上 883-3044</p>	
<p>南区保育・子育て支援センター所長 < 五十嵐中央区保育・子育て支援センター所長兼務 > 215-0183 FAX 215-0184 南区真駒内幸町2丁目2-2 (南区保育・子育て支援センター)</p>	<p>子育て支援係長</p>	<p>(育) 田伏 由樹子 215-0183</p>	
<p>西区保育・子育て支援センター所長 (育) 山田 美千代 621-1496 FAX 622-5389 西区二十四軒3条5丁目6-11 (西区保育・子育て支援センター)</p>	<p>保育係長 副主幹 子育て支援係長 山の手保育園長</p>	<p>(育) 鈴木 美砂子 (育) 伊藤 美穂 以上 621-1496 (育) 小俣 純子 613-7882 (育) 武藤 昌恵 611-4477 西区山の手4条8丁目1-6</p>	
<p>手稲区保育・子育て支援センター所長 (育) 能登屋 万希子 681-3160 FAX 694-2749 手稲区手稲本町3条2丁目4-15 (手稲区保育・子育て支援センター)</p>	<p>保育係長 子育て支援係長 新川保育園長</p>	<p>(育) 小林 麻衣子 681-3160 (育) 竹内 郁衣 681-3162 (育) 綿谷 恵未 761-7962 北区新川1条5丁目1-23</p>	
<p>施設運営課長 (事) 浅田 直貴 211-2986 FAX 231-6221</p>	<p>運営一係長 運営調整担当係長 運営二係長</p>	<p>(事) 長内 理作 (事) 大平 泰慶 (事) 笠井 翔子 以上 211-2986</p>	<p>子ども・子育て支援新制度に基づく保育所、幼稚園、認定こども園、小規模保育事業所等に係る事務（施設への監査、各種給付や助成等）</p>

児童相談所長

(保) 宮本 まゆみ
622-8611
中央区北7条西26丁目1-1
(児童福祉総合センター1F)

地域連携課長

(事) 渡邊 亘
622-8620
FAX 622-8701
中央区北7条西26丁目1-1
(児童福祉総合センター1F)

中央区地域連携担当課長

< 藤崎(中)健康・子ども課長兼務 >

北区地域連携担当課長

< 林(北)健康・子ども課長兼務 >

東区地域連携担当課長

< 山口(東)健康・子ども課長兼務 >

白石区地域連携担当課長

< 石田(白)健康・子ども課長兼務 >

厚別区地域連携担当課長

< 五十嵐(厚)健康・子ども課長兼務 >

豊平区地域連携担当課長

< 葛岡(豊)健康・子ども課長兼務 >

清田区地域連携担当課長

< 岸(清)健康・子ども課長兼務 >

南区地域連携担当課長

< 布日(南)健康・子ども課長兼務 >

西区地域連携担当課長

< 竹内(西)健康・子ども課長兼務 >

手稲区地域連携担当課長

< 石川(手)健康・子ども課長兼務 >

法務担当課長

(法) 根本 寛子
622-8630
FAX 622-8701
中央区北7条西26丁目1-1
(児童福祉総合センター1F)

管理係長

(事) 藪谷 宣彦

地域連携担当係長

(事) 佐藤 正樹

企画担当係長

(事) 紙谷 勇輝
以上 622-8620

・児童養護施設等に対する措置費の支弁
・児童養護施設等関連団体に対する補助金の交付
・入所児童等に係る費用徴収
・区家庭児童相談室との連携及び連絡調整
・札幌市要保護児童対策地域協議会の総括
・児童虐待防止対策事業
・札幌市児童相談体制強化プラン

家庭支援課長

(事) 湯谷 宣文
622-8619
FAX 622-8701
中央区北7条西26丁目1-1
(児童福祉総合センター2F)

一時保護担当課長

(事) 太田 博之
622-8619
FAX 622-8701
中央区北7条西26丁目1-1
(児童福祉総合センター4F)

地域支援係長

(事) 森 勇志

里親担当係長

(事) 斉藤 正太

運営指導担当係長

(事) 竹山 亮太

一時保護一係長

(事) 市川 洋平

一時保護二係長

(事) 溝部 一将
以上 622-8619

・児童養護施設等への措置児童の進行管理
・市内・市外児童養護施設との各種調整
・里親の登録・助言・研修・その他援助・指導
・児童養護施設等の整備及び運営指導等
・児童の一時保護

緊急対応担当部長

(事) 武井 光治
622-8625
中央区北7条西26丁目1-1
(児童福祉総合センター1F)

緊急対応課長

(事) 中村 弥恵
622-8645
FAX 622-8701
中央区北7条西26丁目1-1
(児童福祉総合センター1F)

調査担当係長

(保) 小澤 智絵

調査担当係長

(事) 越後 千枝

調査担当係長

(事) 萩原 将太

調査担当係長

(事) 齊院 義人

調査担当係長

(事) 小清水 俊介
以上 622-8645

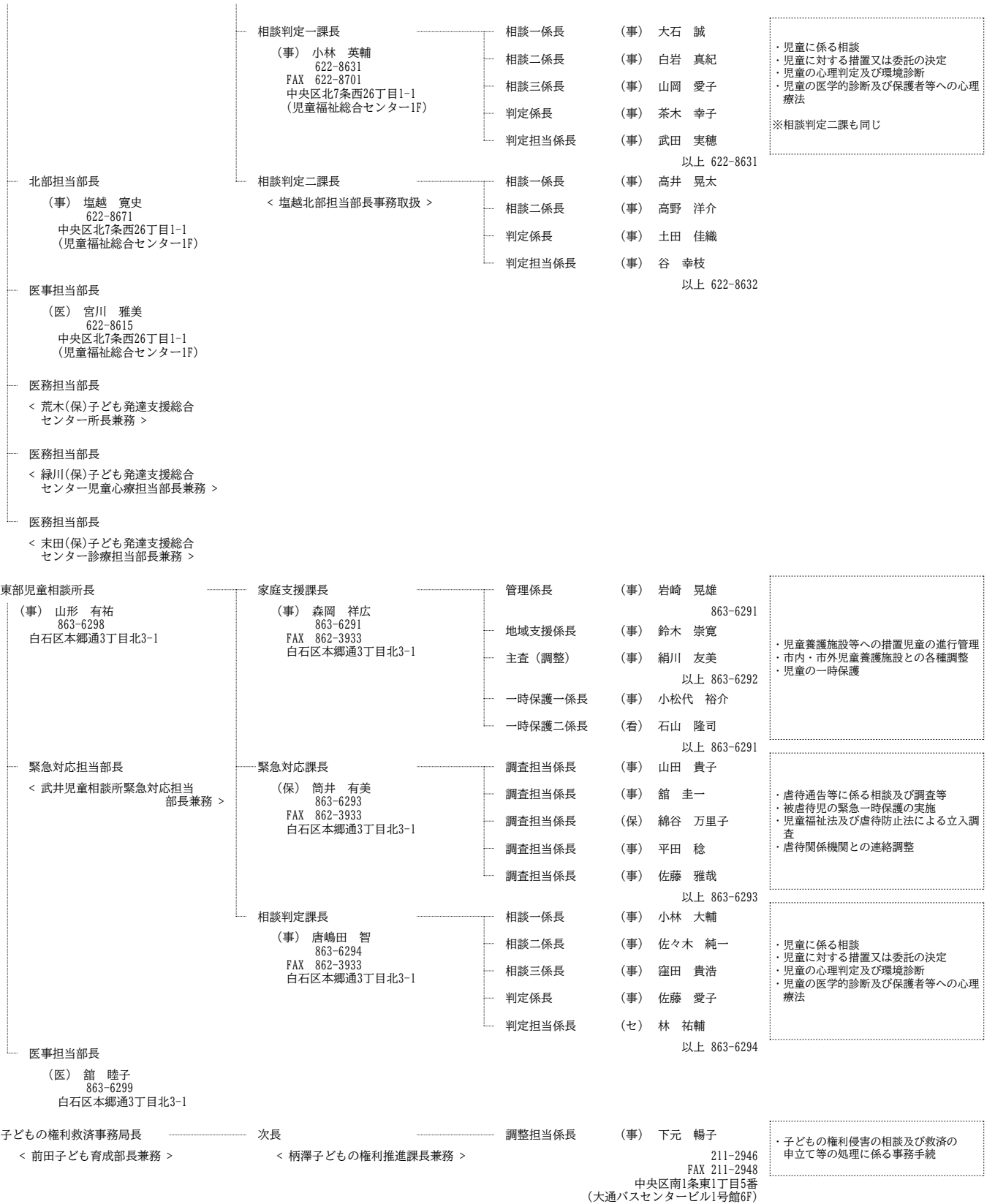
・虐待通告等に係る相談及び調査等
・被虐待児の緊急一時保護の実施
・児童福祉法及び虐待防止法による立入調査
・虐待関係機関との連絡調整

調査担当課長

(事) 斉藤 真也
622-8645
FAX 622-8701
中央区北7条西26丁目1-1
(児童福祉総合センター1F)

課長職

(事) 中野 直美
251-0110(内線3231)
FAX 219-3939
中央区北2条西7丁目
(北海道警察本部5F)
< 北海道警察本部生活安全部
人身安全対策課調査官(児童虐待対策) >



<p>代表子どもの権利救済委員 品川 ひろみ</p>	<p>子どもの権利救済委員 朝倉 靖</p>
---------------------------------	-----------------------------

1 予算総括表

(単位：千円)

一般会計	令和8年度	令和7年度	令和8年度－令和7年度	増減率
子ども未来局計	157,510,559	150,705,174	6,805,385	4.5%
子ども育成部（救済事務局含む）	9,870,371	8,745,725	1,124,646	12.9%
子育て支援部	138,433,164	132,437,697	5,995,467	4.5%
児童相談所	9,207,024	9,521,752	△314,728	△3.3%
特別会計	令和8年度	令和7年度	令和8年度－令和7年度	増減率
母子父子寡婦福祉資金貸付会計	79,000	74,000	5,000	6.8%

2 主要事業

(単位：千円)

部	小事業名	事業費	事業内容等
子ども育成部	ヤングケアラー支援推進費	13,000	ヤングケアラーを対象とした専門相談窓口の設置、居場所機能と相談支援機能を持つ交流サロンの開催、家事支援の実施等
	さっぽろ子ども未来基金造成費	424,219	子ども・若者の健やかな成長に資する取組の費財源として活用するさっぽろ子ども未来基金への積立て
	児童会館整備費	779,000	児童会館の工事 5か所、基本・実施設計 9か所、解体 2か所等
子育て支援部	ひとり親家庭等養育費確保支援費	6,200	ひとり親家庭等の子どもの養育費確保に向けた取決めや手続に関する費用の補助
	5歳児発達サポート健診事業費	1,300	未就園の5歳児を対象とした医師等による健費康診査の実施等
	医療的ケア児保育推進費	85,000	専任看護師の配置 9か所
	私立保育所等補助金	3,551,000	国の定める基準を上回る保育士等を配置する保育施設に対する補助等
	私立幼稚園等補助金	776,000	特別な教育的支援を要する幼児の教育に関わる教員の人件費及び教材教具・管理用備品の購入費等の補助
	障がい児・医療的ケア児保育補助金	598,000	私立保育所等における障がい児・医療的ケア児の受入体制整備に対する補助
児童相談所	家庭児童相談室費	114,844	区家庭児童相談室での児童虐待防止等に係る相談業務、支援体制強化等
	社会的養護体制整備費	103,000	家庭的な養育環境の推進のための児童養護施設の整備に対する補助

()内は前年度予算額を示す 単位：千円

〈子ども未来局〉部・事業名	本年度予算額	前年度予算額	比較増減	増減率
子ども未来局	157,510,559	150,705,174	6,805,385	4.5%
子ども育成部	9,870,371	8,745,725	1,124,646	12.9%
少年活動推進費	414,256	(437,811)		
少年団体活動促進費	92,000		ジュニアリーダーの養成等を通じた少年団体活動の促進及び支援	
少年健全育成推進費	43,371			
少年育成指導員費	63,094		市内巡回による子どもたちの問題行動（喫煙・怠学等）に対する指導、声かけ等の実施	
子どもの権利推進費	6,500		子どもの権利の普及啓発、子どもの権利委員会の開催、まちづくり等への子どもの参加の促進等	
子どもの権利救済機関運営管理費	49,990		権利侵害から子どもを救済する機関の運営管理	
子どもの学びの環境づくり補助金	24,000		不登校児童生徒の受け皿となっているフリースクール等民間施設に対する支援	
プレーパーク推進費	4,300		既存の公園等を活用し、規制を極力排除した子どもの遊び場「プレーパーク」の推進	
子どもの体験活動の場支援費	30,000		旧真駒内緑小学校の跡施設における子どもが主体的に体験活動を行う場の提供	
子どものくらし支援推進費	36,000		困難を抱える子どもや家庭を早期に把握し、必要な支援につなげる「子どものくらし支援コーディネート事業」の実施	
子どもの居場所づくり支援費	6,500		子ども食堂等の子どもの居場所づくりや見守り活動の実施に係る費用補助	
ヤングケアラー支援推進費	13,000		ヤングケアラーを対象とした専門相談窓口の設置、居場所機能と相談支援機能を持つ交流サロンの開催、家事支援の実施等	
子どもの職業体験活動推進費	2,000		子どもの職業体験機会の提供	
こどもホスピスづくり活動支援費	900		民間団体が設立を目指す病気や障がいのある子どもとその家族の居場所「こどもホスピス」の普及啓発等	
少年活動推進関係事務費	2,601			
若者出会い創出費	22,000		結婚を望む若者等の出会いの機会創出のための「さっぽろ結婚支援センター」の運営	

() 内は前年度予算額を示す 単位：千円

〈子ども未来局〉部・事業名	本年度予算額	前年度予算額	比較増減	増減率
困難を抱える若年女性支援費	18,000	様々な困難を抱える若年女性を対象としたアウトリーチ型支援の実施等		
少年少女国際交流費	5,000	(7,300)		
少年少女国際交流費	5,000	姉妹都市少年少女交流事業による派遣及びシンガポール少年少女交流事業による受入れ		
こども劇場運営管理費	73,951	(72,730)		
こども劇場運営管理費	73,951	2か所		
児童健全育成費	803,000	(760,000)		
札幌市児童育成会運営補助金	803,000	民間児童育成会 42か所 上記以外の届出事業所 7か所		
子ども育成関係費	476,418	(126,359)		
子ども育成関係事務費	27,899			
育児休業等取得助成費	20,000	ワーク・ライフ・バランスの推進に向けた企業への助成金の支給		
さっぽろ子ども未来プラン推進費	4,300	「さっぽろ子ども未来プラン」の進行管理等		
さっぽろ子ども未来基金造成費	424,219	子ども・若者の健やかな成長に資する取組の財源として活用するさっぽろ子ども未来基金への積立て 8年度末基金現在高見込 828百万円		
児童会館運営管理費	6,885,439	(6,787,703)		
児童会館運営管理費	4,574,796	112か所		
ミニ児童会館等運営管理費	2,280,763	87か所		
放課後子ども教室運営費	9,680	3か所		
児童クラブ医療的ケア児受入費	8,200	医療的ケア児を受け入れる児童クラブに対する看護師派遣		
児童クラブ昼食提供費	2,400	児童クラブにおける長期休業期間中の昼食提供の実施		
児童会館等環境改善費	9,600	インターネット環境及びAED設置の継続		

() 内は前年度予算額を示す 単位：千円

〈子ども未来局〉部・事業名	本年度予算額	前年度予算額	比較増減	増減率
児童会館整備費 児童会館整備費 ミニ児童会館整備費 私立学校等補助金 私立学校教育振興補助金 若者支援施設運営管理費 若者支援施設運営管理費 若者支援推進費 若者の社会的自立促進費	874,000 779,000 95,000 126,000 126,000 208,207 208,207 4,100 4,100	(211,000) 児童会館の工事 5か所 基本・実施設計 9か所 解体 2か所等 面積拡充 2か所 実施設計 2か所等 (135,000) 学校規模に応じた補助金及びふるさと納税制度による寄附金を活用した補助金の交付 (203,722) 若者支援総合センター 1か所 若者活動センター 4か所の運営管理 (4,100) 教育格差解消のための高校中退者等を対象とした学習相談及び学習支援		
子育て支援部	138,433,164	132,437,697	5,995,467	4.5%
助産施設費 助産施設費 母子生活支援施設関係費 母子生活支援施設運営費 母子生活支援施設整備費 災害遺児手当支給費 災害遺児手当支給費 助産施設運営費補助金 助産施設運営費補助金	61,464 61,464 655,613 345,613 310,000 4,294 4,294 7,300 7,300	(81,001) 6か所 (364,655) 4か所 老朽化が進む母子生活支援施設の改築に対する補助 1か所 (4,452) 災害遺児手当、入学等支度資金等 (7,100)		

() 内は前年度予算額を示す 単位：千円

〈子ども未来局〉部・事業名	本年度予算額	前年度予算額	比較増減	増減率
児童福祉事業費	623,213	(670,433)		
児童福祉関係事務費	103,812			
母子・婦人相談員費	86,163			
ひとり親家庭地域生活支援	9,982			
ひとり親家庭支援センター等運営費	47,866	ひとり親家庭支援センターの運営及びひとり親家庭等日常生活支援事業の実施		
ひとり親家庭学習支援ボランティア事業費	6,800	ひとり親家庭の子どもを対象とした学習支援及び生活相談の実施		
ひとり親家庭自立支援給付金	277,000	ひとり親家庭を対象とした自立支援教育訓練給付金及び高等職業訓練促進給付金の支給並びに高等学校卒業程度認定試験合格への支援		
母子生活支援施設妊婦等生活支援費	4,700	困難を抱える妊婦に対する妊娠期から出産後を見据えた支援		
ひとり親家庭高等職業訓練促進資金貸付事業費	71,990	ひとり親家庭の資格取得や技能習得を促進するための貸付け及び住宅支援資金の貸付けを行う事業主体に対する貸付原資等の補助		
ひとり親家庭等養育費確保支援費	6,200	ひとり親家庭等の子どもの養育費確保に向けた取決めや手続に関する費用の補助		
困難を抱える女性への相談体制強化費	8,700	困難を抱える女性への支援体制強化		
災害遺児基金造成費	11,609	(82,509)		
災害遺児基金造成費	11,609	8年度末基金現在高見込	987百万円	
特別奨学金支給費	9,000	(13,000)		
特別奨学金支給費	9,000	技能習得資金、入学支度資金		
特別奨学基金造成費	39,866	(46,584)		
特別奨学基金造成費	39,866	8年度末基金現在高見込	912百万円	

() 内は前年度予算額を示す 単位：千円

〈子ども未来局〉部・事業名	本年度予算額	前年度予算額	比較増減	増減率
児童手当支給費	32,784,159	(33,936,078)		
児童手当費	32,680,565	18歳到達後の最初の年度末までの児童を養育する父母等に支給（児童一人当たり） 3歳未満 月額15,000円（第3子以降 月額30,000円） 3歳以上18歳到達後の最初の年度末まで 月額10,000円（第3子以降 月額30,000円）		
児童手当支給事務費	103,594			
児童扶養手当支給費	8,738,500	(8,789,092)		
児童扶養手当費	8,597,843	児童1人目：全部支給46,690円、一部支給46,680円～11,010円 児童2人目以降：全部支給11,030円、一部支給11,020円～5,520円 ※上記はいずれも月額		
児童扶養手当支給事務費	140,657			
母子保健費	2,798,079	(2,937,028)		
母子保健対策費	905,208	妊婦及び乳幼児の健康診査等		
母子保健事業推進費	94,163	母子保健情報システムの運営及び管理		
児童虐待予防強化費	65,000	保健センターにおける心理相談員の配置や関係機関との連携、予期せぬ妊娠に係る相談窓口設置等による妊婦及び親子に対する支援の実施		
育成・養育医療等対策費	135,876	入院医療を必要とする未熟児等を対象とした医療費の一部助成		
思春期保健対策費	2,064	生命誕生等に関する健康教育（対象小・中・高校生）並びに人工妊娠中絶率及び性感染症り患率低下のための相談・啓発活動の実施とネットワーク構築		
不妊治療等支援費	25,576	不妊症検査及び治療に係る費用の助成、不妊専門相談事業の実施		
妊娠・出産包括支援費	177,000	母子保健相談員の配置や産後ケア事業等、妊娠期から出産・育児まで各段階に応じた切れ目のない支援の実施		
赤ちゃんの耳のきこえ支援費	23,000	先天性難聴の早期発見のために行う、出産医療機関等における新生児聴覚検査の一部助成		

() 内は前年度予算額を示す 単位：千円

<子ども未来局> 部・事業名	本年度予算額	前年度予算額	比較増減	増減率
産婦健康診査費	84,000	産後間もない時期の産婦を対象とした健康診査費用の一部助成		
妊婦のための支援給付費	1,258,000	妊娠期から出産・子育て期まで切れ目なく相談に応じ、必要な支援につなぐ伴走型相談支援と経済的支援の一体的な実施		
3歳児健診視覚検査費	6,000	3歳児健診にて弱視スクリーニングを行うための視覚検査の実施		
不妊治療助成費	20,892	不妊治療の先進医療に要する費用及び交通費の一部助成		
5歳児発達サポート健診事業費	1,300	未就園の5歳児を対象とした医師等による健康診査の実施等		
公立施設運営費	1,822,957	(1,739,475)		
公立保育所等運営費	1,646,655	公立保育所 12か所 区保育・子育て支援センター 9か所		
市立認定こども園運営費	64,096	1か所		
医療的ケア児保育推進費	85,000	専任看護師の配置 9か所		
公立保育所冷房設備設置費	27,206	公立保育所等の冷房設備リース費用		
施設型給付費	72,362,921	(66,419,945)		
公立保育所等給付費	2,037,556	32か所		
私立教育・保育施設給付費	70,138,264	505か所		
市立幼稚園給付費	187,101	5か所		
私立施設補助金	4,981,000	(4,408,000)		
私立保育所等補助金	3,551,000	国の定める基準を上回る保育士等を配置する保育施設に対する補助等		
私立幼稚園等補助金	776,000	特別な教育的支援を要する幼児の教育に関わる教員の人件費及び教材教具・管理用備品の購入費等の補助		
障がい児・医療的ケア児保育補助金	598,000	私立保育所等における障がい児・医療的ケア児の受入体制整備に対する補助		

() 内は前年度予算額を示す 単位：千円

<子ども未来局> 部・事業名	本年度予算額	前年度予算額	比較増減	増減率
保育施設設備等導入補助金	56,000	保育士の業務負担の軽減や良好な保育環境の確保のための機器・設備の導入に係る費用の補助		
施設運営総務費	631,759	(652,976)		
保育士等支援費	43,000	保育士の就職支援等を行う「札幌市保育人材支援センター」の運営、合同施設説明会・面接会の実施等		
施設運営事務費	197,038			
保育料収納事務関係費	40,721			
保育人材確保緊急対策費	351,000	保育人材の確保・就労継続支援に向けた各種補助等		
施設整備費	2,370,000	(1,778,000)		
私立保育所等整備補助金	2,370,000	私立保育所等の整備に対する補助		
地域型保育給付費	6,371,019	(6,121,253)		
地域型保育給付費	6,371,019	一定の基準を満たす定員6人から19人までの小規模保育を行う事業者、居宅等で保育を行う家庭的保育事業者等に対する運営費 138か所		
地域子ども・子育て支援事業費	4,146,285	(4,366,574)		
保育ニーズコーディネート費	39,817	各区に配置された保育コーディネーターによる子育て世帯に対する多様な保育サービスの情報提供		
子育てサロン運営費	285,000	児童会館やNPO等で実施する子育てサロン等に対する補助		
子育て援助活動支援費	80,000	登録会員制度による子どもの日常的な預かり支援及び病児・病後児や緊急時の預かり支援		
一時預かり事業費	1,489,000	保育所や幼稚園等において実施する一時預かり事業に対する補助 593か所		
病児・病後児保育事業費	110,000	病児・病後児保育事業の医療機関等への運営委託、予約システムの運用・導入及び新規開設事業者への開設準備に係る補助		

() 内は前年度予算額を示す 単位：千円

〈子ども未来局〉部・事業名	本年度予算額	前年度予算額	比較増減	増減率
時間外保育事業費	334,000	時間外保育を実施している施設に対する補助 543か所		
地域子育て支援費	52,450	各区こそだてインフォメーション等における 子育て相談、講座等の実施及び地域での子育 て支援に係る取組支援		
さっぽろ親子絵本ふれあい費	7,600	乳幼児健診時における絵本の配布、家庭での 絵本の読み聞かせに関する情報発信の実施		
実費徴収に係る補足給付費	20,000	教育・保育施設に通う低所得世帯等に対する 給食費、教材費等の一部補助		
認可外保育施設等利用給付費	606,167	国による保育料無償化に係る認可外保育施設 等利用者への保育料分（基準額を上限とす る）の補助		
子ども・子育て支援事務セン ター運営費	318,734	幼児教育・保育の無償化に伴う業務等を行う 「子ども・子育て支援事務センター」の運営		
私立幼稚園施設等利用給付費	689,995	国による保育料無償化に係る私学助成園利用 者への保育料分（基準額を上限とする）の補 助		
父親による子育て推進費	1,100	父親の積極的な子育てを推進するための講座 実施や情報発信等		
子育て情報サイト関連費	8,400	さっぽろ子育て情報サイト、さっぽろ子育て アプリ等の運営費		
子育て支援関連費	8,022	さっぽろ子育てガイドの発行やさっぽろ市民 子育て支援宣言の普及啓発等、子育て支援の 推進に係る取組の実施		
乳児等通園支援事業費	96,000	保育施設等において実施する乳児等通園支援 事業に係る給付等		
母子父子寡婦福祉資金貸付会計 繰出金	14,126	(19,542)		
母子父子寡婦福祉資金貸付会 計繰出金	14,126			
児童相談所	9,207,024	9,521,752	△ 314,728	△3.3%
児童相談所運営管理費	1,986,370	(3,787,972)		
児童相談所運営管理費	305,591			
一時保護関係費	691,503			

() 内は前年度予算額を示す 単位：千円

〈子ども未来局〉部・事業名	本年度予算額	前年度予算額	比較増減	増減率
里親制度促進費	103,000	里親の新規開拓、里親制度の普及啓発、里親ショートステイの実施等		
家庭児童相談室費	114,844	区家庭児童相談室での児童虐待防止等に係る相談業務、支援体制強化等		
児童自立支援施設運営費負担金	22,973	北海道立大沼学園、向陽学院		
児童虐待防止対策費	50,000	児童虐待の防止及び早期発見のための体制強化等		
庁舎維持管理費	229,915			
子育て短期支援費	17,281	児童養護施設等における短期預かり支援		
子ども安心ネットワーク強化費	143,000	虐待通告や養護相談の増大に対応する相談体制の強化		
社会的養護体制整備費	103,000	家庭的な養育環境の推進のための児童養護施設の整備に対する補助		
児童相談体制強化費	15,000	児童相談所における児童相談関係職員研修の充実等の児童相談体制強化に係る取組の推進		
子育てデータ管理プラットフォーム運営費	14,437	児童相談システム及び母子保健情報システムの情報を連携させるためのシステム保守等		
児童虐待防止対策事務費	52,393			
児童養護施設等体制強化費	116,000	児童養護施設等の職員の支援を行う者等の配置に係る補助等		
子育て世帯訪問支援費	4,133	児童の養育支援が必要と認められる家庭に対する支援員の訪問による家事・育児等の支援		
子どもの意見形成・表明支援事業費	3,300	児童福祉施設等に入所している子どもに対する意見表明等支援員（アドボケイト）の派遣、アドボケイトの養成及び児童福祉施設等に対する研修・コーディネートの実施		
児童福祉施設措置費	6,859,653	(5,377,228)		
児童福祉施設措置費	6,700,681	児童養護施設等		
社会的養護自立支援費	115,000	児童養護施設等の措置解除者への居住支援及び生活支援等		
施設入所児童等進学支援費	7,454	児童養護施設等の入所児童に対する進学支援		

() 内は前年度予算額を示す 単位：千円

〈子ども未来局〉部・事業名	本年度予算額	前年度予算額	比較増減	増減率
指導委託促進費	36,518	要保護性がある児童等、継続的な指導が必要である児童及びその家庭の指導措置の委託		
児童福祉施設給付費	361,001	(356,552)		
児童福祉施設給付費	361,001	障害児入所施設の利用契約制度における経費のうち札幌市負担部分等		

母子父子寡婦福祉資金貸付会計

() 内は前年度予算額を示す 単位：千円

〈子ども未来局〉部・事業名	本年度予算額	前年度予算額	比較増減	増減率
子ども未来局	79,000	74,000	5,000	6.8%
子育て支援部	79,000	74,000	5,000	6.8%
母子福祉資金貸付金	37,000	(45,000)		
母子福祉資金貸付金	37,000	修学資金等 12種類 貸付件数 79件		
寡婦福祉資金貸付金	4,000	(4,000)		
寡婦福祉資金貸付金	4,000	修学資金等 12種類 貸付件数 6件		
父子福祉資金貸付金	5,000	(5,000)		
父子福祉資金貸付金	5,000	修学資金等 12種類 貸付件数 8件		
事務費	14,146	(20,000)		
事務費	14,146			
公債償還費	18,854	(0)		
公債償還費	18,854	令和6年度剰余金の償還基準額超過による返還		