

## 令和6年（2024年）度 事務概要等資料

- |   |                         |     |
|---|-------------------------|-----|
| 1 | 札幌市教育委員会行政機構図・・・        | 1頁  |
| 2 | 市立学校の概要・・・・・・・・・・・・・・・・ | 3頁  |
| 3 | 令和6年（2024年）度教育費予算・・・・   | 4頁  |
| 4 | 市立学校一覧・・・・・・・・・・・・・・・・  | 6頁  |
| 5 | 社会教育施設一覧・・・・・・・・・・・・    | 12頁 |

別冊

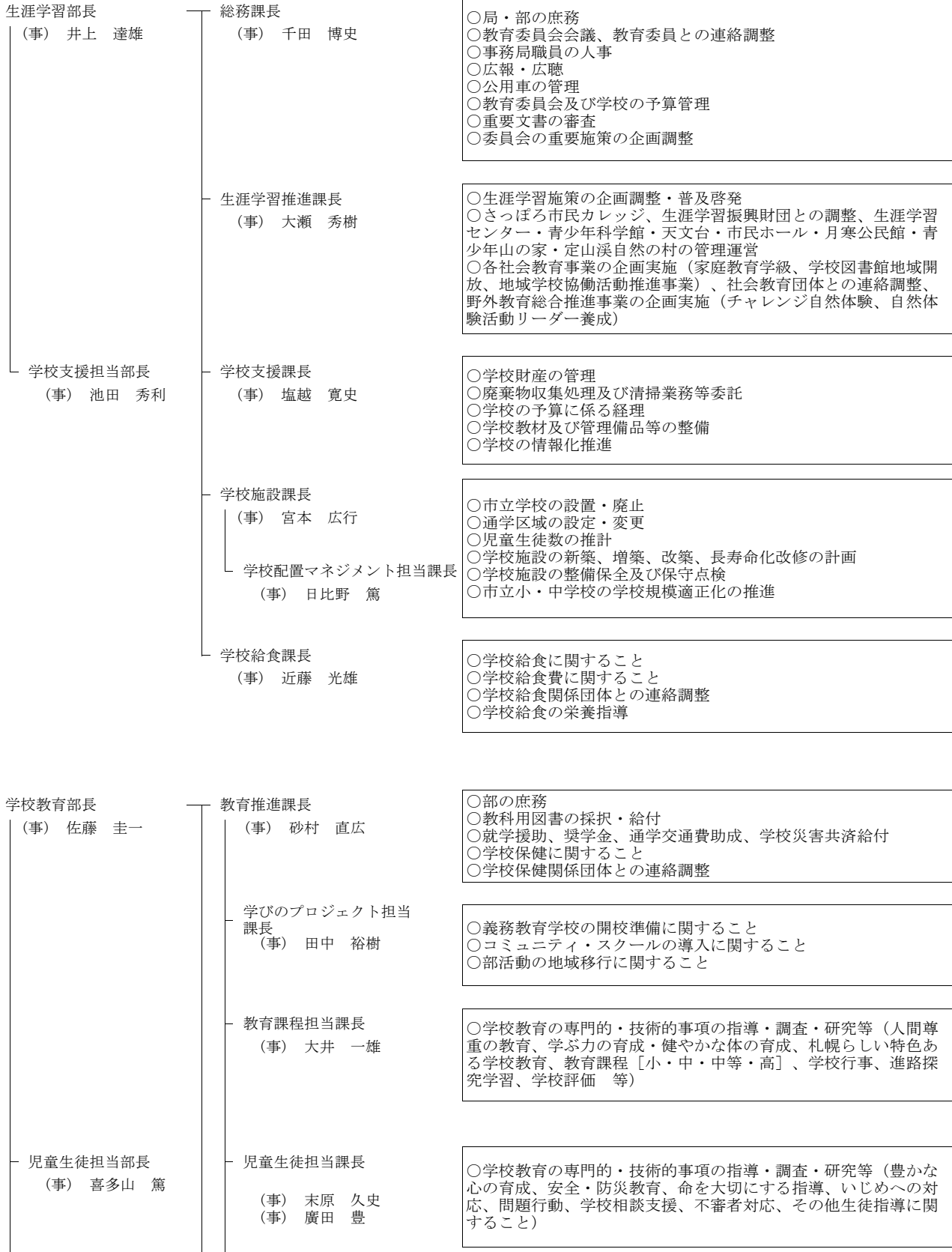
第2期札幌市教育振興基本計画（概要版）

札幌市教育委員会



教育委員会		
教 育 長	檜 田 英 樹	
教育長職務代理者	阿 部 夕 子	
委 員	佐 藤 淳	
委 員	石 井 知 子	
委 員	道 尻 豊	
委 員	中 野 倫 仁	

教育長 檜田 英樹  
教育次長 廣川 雅之



教職員担当部長 (事) 菅野 智広	学びの支援担当課長 (事) 後藤 大輔	<ul style="list-style-type: none"> <li>○幼児児童生徒の就学、転学等</li> <li>○障がいのある幼児児童生徒の就学相談</li> <li>○特別支援教育の推進に係る施策の企画、教育課程</li> </ul>
	教育相談担当課長 (事) 佐野 恭敏	<ul style="list-style-type: none"> <li>○幼児児童生徒の一般及び特別支援教育相談</li> <li>○児童生徒理解及び特別支援教育の研修に関する業務</li> <li>○教育支援センターの管理運営</li> <li>○不登校対応に係る施策の推進</li> <li>○教育に係る図書及び資料の収集及び提供</li> <li>○幼児の保護者等啓発支援</li> </ul>
	教職員課長 (事) 原田 徹	<ul style="list-style-type: none"> <li>○学級編制、学校職員の定数管理、学校職員の研修、義務教育費国庫負担金</li> <li>○学校職員の任免、教員の採用選考検査・任用・異動・退職等人事、サービス、分限・懲戒、人事評価</li> </ul>
	教職員育成担当課長 (事) 児玉 麻知子	<ul style="list-style-type: none"> <li>○教育に係る専門的及び技術的事項の調査及び研究</li> <li>○教育関係職員の研修（札幌市教育研究推進事業を含む）</li> <li>○研究成果の普及及び教育情報の広報活動</li> </ul>
	幼児教育担当課長 <児玉教職員育成担当課長兼務>	<ul style="list-style-type: none"> <li>○研究実践園（市立幼稚園）業務に関すること</li> <li>○幼児教育の水準向上を図るための各種施策の推進</li> <li>○幼保小連携推進</li> <li>○幼児教育に関する実践研究の推進・成果の発信、研修</li> <li>○市立幼稚園の今後の在り方に関すること</li> </ul>
労務担当部長 <井上生涯学習部長兼務>	労務担当課長 (事) 折笠 大和	<ul style="list-style-type: none"> <li>○職員団体及び労働組合との連絡、学校職員の勤務条件等</li> <li>○学校職員の公務災害・休務・休職、教職員の健康診断、福利厚生、表彰・叙勲</li> <li>○教職員の給与の決定・支給</li> <li>○学校事務職員の在り方に関すること</li> </ul>

中央図書館長 (事) 前田 憲一	運営企画課長 (事) 中村 公人	<ul style="list-style-type: none"> <li>○部の庶務・経理</li> <li>○図書館施設等の維持管理</li> <li>○地区図書館のサービス業務</li> <li>○図書館協議会の庶務</li> </ul>
	調整担当課長 (事) 筒井 啓行	<ul style="list-style-type: none"> <li>○図書館に関する計画の策定・進捗管理</li> <li>○図書館等の情報化推進に係る事務の総括調整及び機器等の整備</li> <li>○図書館施設の計画</li> <li>○えほん図書館のサービス業務</li> </ul>
	調整担当課長 (事) 犬丸 秀夫	<p>「さっぽろ読書・図書館プラン2022」に基づく具体的施策（（仮称）こども本の森）の推進に関すること</p>
	利用サービス課長 (事) 今堀 永	<ul style="list-style-type: none"> <li>○図書館サービスに関する総括調整</li> <li>○中央図書館のサービス業務</li> <li>○普及事業の企画及び実施</li> <li>○地域及び学校と連携した事業の推進</li> <li>○図書・情報館のサービス業務</li> </ul>
調整担当部長 <浅野 政> プロジェクト担当部長兼務>		

## 2 市立学校の概要

### 1 市立学校数及び幼児・児童・生徒数(令和6年4月1日現在)

校 種	学 校 数	幼 児 ・ 児 童 ・ 生 徒 数	
幼 稚 園	9 園	378 人	
小 学 校	198 校	87,437 人	
中 学 校	98 校	43,877 人	
義 務 教 育 学 校	1 校	100 人	
中 等 教 育 学 校	1 校	前 期	479 人
		後 期	449 人
高 等 学 校	7 校	全 日	4,943 人
		定 時	1,147 人
特 別 支 援 学 校	5 校	325 人	
計	319 校(園)	139,135 人	

※小学校数、中学校数はそれぞれ分校2校を含む。

※幼稚園については、認定こども園は含まない。

### 2 市立学校の職員数(令和6年4月1日現在)

校 種	教 職 員	そ の 他 職 員	計
幼 稚 園	101 人	0 人	101 人
小 学 校	5,332 人	275 人	5,607 人
中 学 校	3,046 人	133 人	3,179 人
義 務 教 育 学 校	22 人	1 人	23 人
中 等 教 育 学 校	81 人	5 人	86 人
高 等 学 校	480 人	14 人	494 人
特 別 支 援 学 校	204 人	40 人	244 人
計	9,266 人	468 人	9,734 人

※教 職 員：校長、副校長、教頭、教諭、養護教諭、栄養教諭、栄養士、事務職員

※その他職員：用務員、学校業務員、調理員

### 3 令和6年（2024年）度 教育費予算

#### 1 予算総括表

（単位：千円）

	令和6年度	令和5年度	増減額	増減率
生涯学習部	56,439,099	48,372,006	8,067,093	16.7%
学校教育部	9,130,619	8,166,655	963,964	11.8%
中央図書館	1,166,604	978,363	188,241	19.2%
合計	66,736,322	57,517,024	9,219,298	16.0%

※予算額は当初予算である。

#### 2 主な事業

（単位：千円）

所管	事業名	事業費	事業概要
生涯学習部	G I G Aスクール構想推進費	846,000	小中学校における一人一台端末を使用した授業等に必要ハードウェア及びソフトウェアの整備、高等学校での端末活用に向けたソフトウェアの整備等
	学校給食費公会計運営費	8,340,478	学校給食費の管理・運営に要する経費等
	野外教育総合推進費	4,400	不登校の児童生徒を対象とするチャレンジ自然体験事業等の実施
	学校施設新改築費	9,041,000	新築工事 義務教育学校定山溪学園、 真駒内地区新設義務教育学校 改築工事 山の手小学校、発寒中学校、明園小学校 新琴似北中学校 解体工事 元町北小学校、光陽小学校、向陵中学校 琴似小学校 グラウンド造成工事 本町小学校、東山小学校 実施設計 （仮称）厚別南・青葉地区義務教育学校 （仮称）藻岩・啓北商業再編新設校 基本設計 山鼻小学校、手稲中央小学校
	学校施設改修等整備費	5,686,000	予防保全 幼稚園4園、小学校65校、中学校43校 高等学校3校、特別支援学校2校 非構造部材耐震化工事 小学校23校、中学校7校
	学校施設バリアフリー化整備費	1,254,000	エレベーター等整備 小学校5校、中学校3校 バリアフリースイレ・スロープ整備 幼稚園1園、小学校22校、中学校13校
	学校施設冷房設備整備費	1,476,000	普通教室等への冷房設備整備 市立幼稚園・学校100校程度 移動式エアコン設置 普通教室及び特別支援学習室3,864室 P F Iアドバイザー業務委託

(単位：千円)

所 管	事 業 名	事 業 費	事 業 概 要
学校教育部	高校改革推進費	25,000	進路探究学習の推進、広報活動を支援する市立高校コンシェルジュの配置、大通高校の外部人材活用等
	外国語指導助手関係費	814,000	小中高等学校等に配置する外国語指導助手（ALT）173名
	コミュニティ・スクール推進費	4,300	学校や地域と一体となって子どもの成長を支えるためのコミュニティ・スクール導入等
	学びのサポーター活用費	238,000	特別な教育的支援が必要な子どもに学校生活上の支援を行うための学びのサポーター等の配置
	スクールカウンセラー活用費	317,000	いじめや不登校等の課題に対応する臨床心理の専門的知識を有するスクールカウンセラーの配置
	スクールソーシャルワーカー活用費	68,000	関係機関と連携して子どもや家庭の支援体制を整備するためのスクールソーシャルワーカーの配置
	相談支援パートナー事業費	228,000	不登校の子どもや家庭に対するきめ細やかな支援を行う相談支援パートナー及び担当区の小中学校の不登校支援についての指導・助言等を行う相談支援リーダーの配置
	いじめ対策・自殺予防費	56,000	教職員への研修、関係機関との連携協力会議の開催、ネットパトロールの実施、心の健康観察やいじめアンケートに係るアプリの導入等
中央図書館	中央図書館運営管理費	517,370	中央図書館の運営費等
	図書館DX検討事業費	9,000	利用者の利便性向上及び図書館業務の効率化に向けた図書館DXの調査検討
	地区図書館運営管理費	332,494	地区図書館9館の運営費等
	えほん図書館運営管理費	56,771	えほん図書館の運営費等
	図書・情報館運営管理費	185,496	札幌市民交流プラザ内に整備した図書・情報館の運営費等
	こども本の森開設準備費	13,000	「（仮称）こども本の森」の開設に向けた基本方針の策定、広報活動の実施等

## 4 市立学校一覧

令和6年4月1日現在

### (1) 小学校

項目 区分	学校名	所在地	電話番号	
中央区	中央	中央区大通東6丁目	261-6568	
	山鼻	中央区南14条西10丁目	511-6616	
	幌西	中央区南10条西17丁目	561-2201	
	桑園	中央区北8条西17丁目	611-4211	
	幌南	中央区南21条西5丁目	521-0214	
	円山	中央区北1条西25丁目	631-3437	
	二条	中央区南2条西15丁目	261-6596	
	日新	中央区北8条西25丁目	631-6361	
	緑丘	中央区南10条西22丁目	561-5118	
	盤溪	中央区盤溪226番地4	642-3223	
	宮の森	中央区宮の森4条6丁目	631-6356	
	伏見	中央区南18条西15丁目	551-2771	
	大倉山	中央区宮の森3条13丁目	644-3984	
	三角山	中央区宮の森4条11丁目	643-1133	
	山鼻南	中央区南29条西12丁目	532-8340	
	資生館	中央区南3条西7丁目	204-9811	
	北 区	北九条	北区北9条西1丁目	736-2564
		幌北	北区北19条西2丁目	726-2461
		白楊	北区北24条西7丁目	726-4158
新琴似		北区新琴似7条3丁目	761-3178	
屯田		北区屯田7条6丁目	771-3151	
新川		北区新川5条15丁目	762-1737	
篠路		北区篠路4条9丁目	771-2221	
茨戸		北区東茨戸1条2丁目	771-2410	
鴻城		北区あいの里3条6丁目	770-5151	
和光		北区北34条西7丁目	736-7351	
光陽		北区新琴似5条11丁目	761-2521	
新陽		北区北27条西14丁目	756-1538	
新琴似北		北区新琴似11条6丁目	762-1736	
新川中央		北区新川3条3丁目	761-1511	
新琴似西		北区新琴似11条15丁目	762-1127	
太平		北区篠路1条2丁目	771-1131	
新琴似南		北区新琴似1条3丁目	762-3274	
篠路西		北区篠路5条2丁目	772-0275	
新光		北区新琴似1条12丁目	762-7990	
拓北		北区あいの里2条1丁目	772-7035	
屯田南		北区屯田5条4丁目	772-0671	
北陽		北区北31条西9丁目	716-1657	
新琴似緑		北区新琴似10条11丁目	764-4452	

項目 区分	学校名	所在地	電話番号	
北 区	太平南	北区太平1条1丁目	772-0641	
	あいの里西	北区あいの里2条3丁目	778-2130	
	屯田西	北区屯田6条10丁目	773-6105	
	あいの里東	北区あいの里3条7丁目	778-2311	
	百合が原	北区百合が原6丁目	775-7680	
	屯田北	北区屯田9条3丁目	776-3631	
	幌北(ひまわり分校)	北区北14条西5丁目(北海道大学病院内)	716-5633	
	東 区	苗穂	東区北9条東13丁目	721-5105
		北光	東区北12条東6丁目	721-0377
美香保		東区北18条東6丁目	721-5235	
札幌		東区伏古1条2丁目	781-5258	
丘珠		東区丘珠町593番地3	781-7753	
札苗		東区東苗穂7条2丁目	781-2731	
栄		東区北42条東10丁目	731-2464	
中沼		東区中沼町73番地10	791-0031	
北園		東区北25条東4丁目	721-5245	
元町		東区北25条東17丁目	781-8111	
北		東区北33条東4丁目	731-8381	
明園		東区北19条東14丁目	742-6521	
本町		東区本町2条7丁目	781-8290	
栄西		東区北39条東4丁目	751-1852	
栄北		東区北47条東6丁目	752-7876	
元町北		東区北31条東14丁目	752-5902	
栄東		東区北46条東13丁目	753-2670	
札苗北		東区東苗穂9条3丁目	791-3831	
東光		東区本町2条1丁目	782-8097	
栄南		東区北37条東20丁目	781-1257	
伏古		東区伏古8条5丁目	783-5656	
開成	東区北21条東21丁目	783-4492		
栄町	東区北36条東13丁目	752-4130		
栄緑	東区北51条東10丁目	753-5733		
東苗穂	東区東苗穂5条2丁目	781-9191		
伏古北	東区伏古11条1丁目	784-3322		
札苗緑	東区東苗穂13条4丁目	792-2480		
白石区	東橋	白石区菊水8条1丁目	811-8878	
	白石	白石区本通1丁目北	861-9265	
	上白石	白石区菊水上町1条3丁目	811-2118	
	大谷地	白石区本通18丁目南	863-5790	
	本郷	白石区南郷通10丁目南	861-4128	



項目 区分	学校名	所在地	電話番号
白石区	南郷	白石区本郷通4丁目南	861-9305
	本通	白石区平和通9丁目南	861-8196
	東札幌	白石区東札幌4条5丁目	821-6333
	北郷	白石区北郷4条5丁目	872-6467
	東白石	白石区本通14丁目南	864-0480
	北白石	白石区北郷6条3丁目	871-1524
	西白石	白石区中央3条5丁目	864-2302
	北都	白石区北郷3条11丁目	874-3014
	幌東	白石区菊水6条3丁目	812-2350
	平和通	白石区本通15丁目北	863-0235
	南白石	白石区南郷通2丁目南	863-0701
	菊水	白石区菊水元町2条3丁目	872-3084
	川北	白石区川北4条2丁目	872-5422
	東川下	白石区川下4条3丁目	875-7531
	米里	白石区米里1条3丁目	874-8661
	厚別区	信濃	厚別区厚別中央4条3丁目
小野幌		厚別区厚別東2条4丁目	898-0552
共栄		厚別区厚別南2丁目	891-4602
ひばりが丘		厚別区厚別中央2条4丁目	892-4802
厚別西		厚別区厚別西3条1丁目	892-5757
厚別北		厚別区厚別北2条3丁目	894-3011
大谷地東		厚別区大谷地東5丁目	894-7211
厚別通		厚別区厚別西4条3丁目	892-7555
厚別東		厚別区厚別東4条8丁目	898-4650
もみじの丘		厚別区もみじ台東4丁目	805-1605
もみじの森		厚別区もみじ台西3丁目	803-7810
ノホ口の丘		厚別区上野幌2条4丁目	893-5055
新札幌わかば		厚別区厚別南7丁目	891-2103
豊平区	豊平	豊平区豊平5条7丁目	811-9588
	東園	豊平区豊平1条12丁目	811-8138
	旭	豊平区水車町3丁目	811-4148
	月寒	豊平区月寒西2条5丁目	851-9348
	平岸	豊平区平岸2条14丁目	811-8128
	美園	豊平区平岸5条7丁目	811-9558
	豊園	豊平区美園1条4丁目	811-9485
	西岡	豊平区西岡2条9丁目	851-9673
	中の島	豊平区中の島2条1丁目	841-1561
	月寒東	豊平区月寒東3条10丁目	851-7924
	羊丘	豊平区月寒東1条16丁目	851-9353

項目 区分	学校名	所在地	電話番号	
豊平区	東山	豊平区平岸4条11丁目	831-6530	
	平岸西	豊平区平岸1条15丁目	821-7971	
	しらかば台	豊平区月寒東4条18丁目	852-4090	
	南月寒	豊平区月寒西4条8丁目	853-9314	
	みどり	豊平区美園5条2丁目	812-8164	
	福住	豊平区福住3条5丁目	854-1318	
	西岡南	豊平区西岡4条12丁目	582-6350	
	平岸高台	豊平区平岸5条18丁目	813-7751	
	あやめ野	豊平区月寒東1条11丁目	855-3406	
	西岡北	豊平区西岡3条6丁目	855-5456	
	平岸高台(のぞみ分校)	豊平区平岸4条18丁目	812-2616	
	清田区	清田	清田区清田1条4丁目	881-2852
		有明	清田区有明141番地2	881-2949
三里塚		清田区里塚2条6丁目	881-2437	
北野		清田区北野3条2丁目	881-8521	
清田南		清田区清田5条2丁目	881-1975	
北野台		清田区北野4条5丁目	882-5281	
北野平		清田区北野2条3丁目	881-8191	
清田緑		清田区清田7条3丁目	883-3303	
平岡		清田区平岡9条2丁目	883-7801	
真栄		清田区美しが丘1条1丁目	882-7925	
平岡南		清田区平岡2条6丁目	884-1561	
平岡中央		清田区平岡5条3丁目	884-6541	
美しが丘		清田区美しが丘2条5丁目	884-9860	
平岡公園	清田区平岡公園東5丁目	885-9414		
美しが丘緑	清田区美しが丘4条5丁目	886-5511		
南区	藻岩	南区川沿7条2丁目	571-6011	
	南	南区南31条西9丁目	581-0188	
	定山溪	南区定山溪温泉東4丁目	598-2604	
	簾舞	南区簾舞1条4丁目	596-2852	
	藤の沢	南区石山528番地	591-8158	
	駒岡	南区真駒内143番地2	584-6533	
	澄川	南区澄川5条4丁目	821-1141	
	澄川西	南区澄川2条5丁目	811-7785	
	藻岩北	南区川沿2条3丁目	571-3511	
	藤野	南区藤野2条7丁目	591-4110	
	南の沢	南区南沢3条2丁目	571-1096	
	北の沢	南区北ノ沢1727番地5	571-9620	
	藻岩南	南区川沿18条2丁目	572-2101	

項目 区分	学校名	所在地	電話番号
南 区	澄川南	南区澄川5条13丁目	584-2115
	藤野南	南区藤野4条6丁目	592-2120
	真駒内公園	南区真駒内曙町2丁目	581-5291
	真駒内桜山	南区真駒内泉町3丁目	581-0221
	石山緑	南区石山1条4丁目	596-7505
	芸術の森	南区常盤2条3丁目	590-5116
	西 区	琴似	西区琴似2条7丁目
琴似中央		西区八軒7条東1丁目	631-6306
発寒		西区発寒10条4丁目	661-2521
山の手		西区山の手5条6丁目	621-0439
手稲東		西区西野4条3丁目	661-1516
手稲宮丘		西区宮の沢3条2丁目	661-7393
発寒西		西区発寒5条7丁目	661-0397
八軒		西区八軒4条西1丁目	642-0155
二十四軒		西区二十四軒2条3丁目	642-2855
発寒南		西区発寒2条4丁目	662-2012
西		西区発寒7条13丁目	662-5227
西野		西区西野8条4丁目	662-5811
発寒東		西区発寒15条2丁目	663-4088
西野第二		西区西野8条7丁目	664-0152
八軒西		西区八軒3条西5丁目	643-4352
福井野		西区福井6丁目	664-5551
山の手南		西区山の手1条9丁目	621-6771
西園		西区西野1条7丁目	665-3031
八軒北		西区八軒8条西6丁目	642-8603
平和		西区平和3条8丁目	663-4384
手稲区	手稲中央	手稲区手稲本町3条2丁目	681-3038
	手稲西	手稲区金山3条2丁目	681-2853
	手稲北	手稲区手稲山口653番地2	681-4182
	手稲鉄北	手稲区前田2条12丁目	681-2287
	手稲山口	手稲区曙11条2丁目	682-8167
	富丘	手稲区富丘1条6丁目	683-3791
	前田	手稲区前田6条11丁目	683-3749
	前田北	手稲区前田10条18丁目	684-0123
	新陵	手稲区新発寒6条6丁目	682-8412
	稲穂	手稲区稲穂4条5丁目	694-4781
	前田中央	手稲区前田8条12丁目	681-4811
	稲積	手稲区前田5条7丁目	685-3871
	新発寒	手稲区新発寒2条2丁目	662-7820

項目 区分	学校名	所在地	電話番号
手稲区	西宮の沢	手稲区西宮の沢2条4丁目	694-4291
	新陵東	手稲区新発寒5条4丁目	684-5561
	星置東	手稲区星置2条1丁目	694-7580

## (2) 中学校

項目 区分	学校名	所在地	電話番号	
中央区	柏	中央区南21条西5丁目	521-2341	
	中央	中央区北4条東3丁目	241-6266	
	中島	中央区南12条西7丁目	521-3351	
	啓明	中央区南9条西22丁目	561-4168	
	向陵	中央区北4条西28丁目	611-4271	
	伏見	中央区南16条西17丁目	561-0218	
	宮の森	中央区宮の森1条16丁目	612-1147	
	山鼻	中央区南23条西13丁目	531-9941	
	星友館	中央区南3条西7丁目	206-8318	
北 区	北辰	北区北18条西2丁目	716-6151	
	新琴似	北区新琴似7条4丁目	761-0108	
	篠路	北区篠路町篠路368番地1	771-2810	
	北陽	北区北34条西7丁目	726-4248	
	新琴似北	北区新琴似10条10丁目	761-5122	
	新川	北区新川4条3丁目	762-7991	
	光陽	北区新琴似4条11丁目	763-0066	
	太平	北区太平8条2丁目	772-7961	
	屯田中央	北区屯田6条8丁目	771-5981	
	篠路西	北区篠路6条2丁目	773-1400	
	新川西	北区新川4条15丁目	764-1617	
	上篠路	北区篠路町上篠路116番地14	773-4662	
	あいの里東	北区あいの里2条7丁目	778-3025	
	屯田北	北区屯田9条4丁目	775-5111	
	北辰(ひまわり分校)	北区北14条西5丁目(北海道大学病院内)	716-5633	
	東 区	美香保	東区北17条東6丁目	711-8151
		北栄	東区北33条東2丁目	731-0264
札幌		東区伏古8条1丁目	781-2221	
東栄		東区本町1条7丁目	781-0278	
明園		東区北22条東12丁目	721-5305	
栄		東区北46条東6丁目	721-3237	
札幌		東区東苗穂7条1丁目	783-1027	
栄南		東区北36条東16丁目	781-1260	
元町		東区北28条東20丁目	782-7141	
丘珠		東区丘珠町674番地15	782-6511	
栄町		東区北36条東14丁目	712-4224	
札幌北		東区東苗穂10条3丁目	791-1190	
白石区		幌東	白石区菊水6条3丁目	831-6171
		白石	白石区本郷通6丁目南	861-1106
	日章	白石区東札幌4条5丁目	831-6196	

項目 区分	学校名	所在地	電話番号
白石区	柏丘	白石区平和通8丁目北	861-9235
	東白石	白石区南郷通15丁目北	864-0984
	北白石	白石区北郷6条3丁目	871-2948
	北都	白石区川下749番地56	872-5201
	米里	白石区米里1条4丁目	875-5711
厚別区	信濃	厚別区厚別中央3条2丁目	891-2503
	もみじ台	厚別区もみじ台西1丁目	897-4584
	青葉	厚別区青葉町10丁目	891-4351
	厚別	厚別区厚別東3条5丁目	898-3257
	厚別南	厚別区大谷地東7丁目	894-7311
	上野幌	厚別区上野幌2条3丁目	895-0531
厚別北	厚別区厚別町小野幌774番地5	895-7461	
豊平区	八条	豊平区豊平8条13丁目	831-6145
	月寒	豊平区月寒東2条2丁目	851-8158
	平岸	豊平区平岸1条21丁目	811-9585
	陵陽	豊平区平岸6条11丁目	821-1371
	羊丘	豊平区福住1条3丁目	851-9352
	東月寒	豊平区月寒東3条18丁目	853-1520
	西岡	豊平区西岡3条12丁目	583-3560
	中の島	豊平区中の島2条3丁目	842-3601
	西岡北	豊平区西岡3条8丁目	853-2422
	あやめ野	豊平区月寒東3条11丁目	856-1234
	平岸(のぞみ分校)	豊平区平岸4条18丁目	812-2616
	清田区	清田	清田区清田3条3丁目
北野		清田区北野2条3丁目	882-0754
平岡		清田区平岡2条5丁目	883-3761
北野台		清田区北野4条4丁目	882-7915
真栄		清田区美しが丘1条1丁目	884-6561
平岡中央		清田区平岡5条4丁目	881-6666
平岡緑		清田区平岡公園東9丁目	888-3110
南 区		藻岩	南区川沿7条3丁目
	石山	南区石山2条8丁目	591-8853
	定山溪	南区定山溪温泉西1丁目	598-2460
	簾舞	南区簾舞3条3丁目	596-2320
	常盤	南区常盤2条2丁目	591-1433
	真駒内	南区真駒内幸町3丁目	581-0172
	澄川	南区澄川6条6丁目	821-9203
	真駒内曙	南区真駒内曙町2丁目	582-1642
	藤野	南区藤野5条6丁目	592-1921

項目 区分	学校名	所在地	電話番号
南区	南が丘	南区南沢2条1丁目	571-3775
西区	琴似	西区山の手4条2丁目	611-1351
	陵北	西区二十四軒2条3丁目	621-1225
	八軒	西区八軒8条西8丁目	631-3517
	手稲東	西区西野2条5丁目	661-3363
	発寒	西区発寒5条7丁目	661-0412
	西陵	西区発寒15条2丁目	662-9323
	西野	西区西野8条7丁目	664-0151
	八軒東	西区八軒2条東3丁目	643-5050
	宮の丘	西区西野3条10丁目	662-6611
	福井野	西区福井6丁目	663-1155
手稲区	手稲	手稲区富丘3条5丁目	681-2557
	手稲西	手稲区金山3条2丁目	681-3392
	稲陵	手稲区曙7条2丁目	683-3451
	前田	手稲区前田7条13丁目	682-9511
	稲積	手稲区前田4条5丁目	684-1430
	稲穂	手稲区稲穂4条2丁目	684-4601
	新陵	手稲区新発寒5条4丁目	684-6333
	前田北	手稲区前田10条15丁目	694-2320
	星置	手稲区星置3条5丁目	686-3711

## (3) 義務教育学校

項目 区分	学校名	所在地	電話番号
東区	福移学園	東区中沼町240番地	791-4212

## (4) 高等学校

項目 区分	学校名	所在地	電話番号
中央区	札幌旭丘	中央区旭ヶ丘6丁目	561-1221
	札幌大通(定)	中央区北2条西11丁目	251-0229
北区	札幌新川	北区新川5条14丁目	761-6111
豊平区	札幌平岸	豊平区平岸5条18丁目	812-2010
清田区	札幌清田	清田区北野3条4丁目	882-1811
南区	札幌啓北商業	南区石山1条2丁目	591-2021
	札幌藻岩	南区川沿3条2丁目	571-7811

## (5) 中等教育学校

項目 区分	学校名	所在地	電話番号
東区	開成中等教育	東区北22条東21丁目	788-6987

## (6) 特別支援学校

項目 区分	学校名	所在地	電話番号
北区	札幌豊明高等支援学校	北区西茨戸4条1丁目	774-2222
南区	札幌豊成支援学校(小学部)	南区南30条西8丁目	583-7810
	札幌豊成支援学校(中学部)		
	札幌みなみの杜高等支援学校	南区真駒内上町4丁目	596-0451
西区	札幌山の手支援学校(小学部)	西区山の手5条8丁目	611-7934
	札幌山の手支援学校(中学部)		
	札幌山の手支援学校(高等部)		
	札幌北翔支援学校(小学部)	西区発寒11条6丁目	668-5161
	札幌北翔支援学校(中学部)		
	札幌北翔支援学校(高等部)		

## (7) 幼稚園

項目 区分	学校名	所在地	電話番号
中央区	中央	中央区北2条西11丁目	251-6700
北区	白楊	北区北24条西7丁目	736-0764
東区	ひがしなえぼ	東区東苗穂4条2丁目	782-8640
白石区	きくすいもとまち	白石区菊水元町6条1丁目	873-2285
厚別区	あつべつきた	厚別区厚別北3条3丁目	895-0523
豊平区	かっこう	豊平区月寒東3条7丁目	852-1230
南区	もいわ	南区川沿18条2丁目	571-5850
西区	はまなす	西区発寒6条12丁目	666-9477
手稲区	手稲中央	手稲区手稲本町2条5丁目	681-2298

## (8) 学校教育施設

名称	所在地	電話番号
北方自然教育園	南区白川1814	596-3567

## 5 社会教育施設一覧

令和6年4月1日現在

### (1) 教育文化施設等

施設名称	所在地	電話番号
生涯学習センター	西区宮の沢1条1丁目	671-2200
市民ホール	中央区北1条西1丁目	252-3700
月寒公民館	豊平区月寒中央通7丁目	851-0482
青少年山の家	南区滝野247	591-0303
青少年科学館	厚別区厚別中央1条5丁目	892-5001
天文台	中央区中島公園1-17	511-9624
定山溪自然の村	南区定山溪 (豊平峡ダム下流国有林野)	598-3100

### (2) 図書館施設

	施設名称	所在地	電話番号
中央館	中央図書館	中央区南22条西13丁目	512-7320
	中央図書館大通力カウンター	地下鉄南北線大通駅コンコース横	251-1892
地区図書館等(11)	新琴似図書館	北区新琴似7条4丁目	764-1901
	元町図書館	東区北30条東16丁目	784-0841
	東札幌図書館	白石区東札幌4条4丁目	824-2801
	厚別図書館	厚別区厚別中央1条5丁目	894-1590
	西岡図書館	豊平区西岡3条6丁目	852-8111
	清田図書館	清田区平岡1条1丁目	889-2484
	澄川図書館	南区澄川4条4丁目	822-3730
	山の手図書館	西区山の手4条2丁目	644-6822
	曙図書館	手稲区曙2条1丁目	685-4946
	図書・情報館	中央区北1条西1丁目	208-1113
	えほん図書館	白石区南郷通1丁目南	866-4646
区民センター等図書室(8)	中央区民センター図書室	中央区南2条西10丁目	271-1120
	北区民センター図書室	北区北25条西6丁目	757-5399
	東区民センター図書室	東区北11条東7丁目	742-8112
	白石区民センター図書室	白石区南郷通1丁目南	861-2588
	豊平区民センター図書室	豊平区平岸6条10丁目	811-1030
	南区民センター図書室	南区真駒内幸町2丁目	584-2533
	西区民センター図書室	西区琴似2条7丁目	641-9080
	篠路コミュニティセンター図書室	北区篠路3条8丁目	771-3700
地区センター図書室等(22)	旭山公園通地区センター図書室	中央区南9条西18丁目	520-1700
	新琴似・新川地区センター図書室	北区新琴似2条8丁目	765-5910
	拓北・あいの里地区センター図書室	北区あいの里1条6丁目	778-8000
	太平百合が原地区センター図書室	北区太平12条2丁目	770-6531
	ふしこ地区センター図書室	東区伏古11条3丁目	785-6323
	栄地区センター図書室	東区北36条東8丁目	704-6005
	苗穂・本町地区センター図書室	東区本町2条7丁目	784-7833
	白石東地区センター図書室	白石区本通16丁目南	866-3000
	菊水元町地区センター図書室	白区菊水元町5条2丁目	872-7600
	北白石地区センター図書室	白区北郷3条7丁目	874-8232
	厚別西地区センター図書室	厚別区厚別西4条4丁目	896-2000
	厚別南地区センター図書室	厚別区厚別南7丁目	896-3000
	東月寒地区センター図書室	豊平区月寒東3条18丁目	853-2011
	藤野地区センター図書室	南区藤野2条7丁目	592-2002
	もいわ地区センター図書室	南区川沿8条2丁目	572-5733
	西野地区センター図書室	西区西野4条2丁目	666-5550
	はっさむ地区センター図書室	西区発寒10条4丁目	662-8411
	はちけん地区センター図書室	西区八軒6条西2丁目	611-0966
	新発寒地区センター図書室	手稲区新発寒5条4丁目	684-5571
	星置地区センター図書室	手稲区星置2条3丁目	695-3220
	里塚・美しが丘地区センター図書カウンター	清田区里塚2条5丁目	888-5005
	札幌市生涯学習総合センター(ちえりあ)メディアプラザ図書コーナー	西区宮の沢1条1丁目	671-2121
等図書コーナー(4)	もみじ台管理センター図書コーナー	厚別区もみじ台北7丁目	897-7431
	月寒公民館図書室	豊平区月寒中央通7丁目	851-0482
	定山溪まちづくりセンター図書コーナー	南区定山溪温泉東4丁目	598-2191
	身体障害者福祉センター図書コーナー	西区二十四軒2条6丁目	641-8850
計	47施設		