

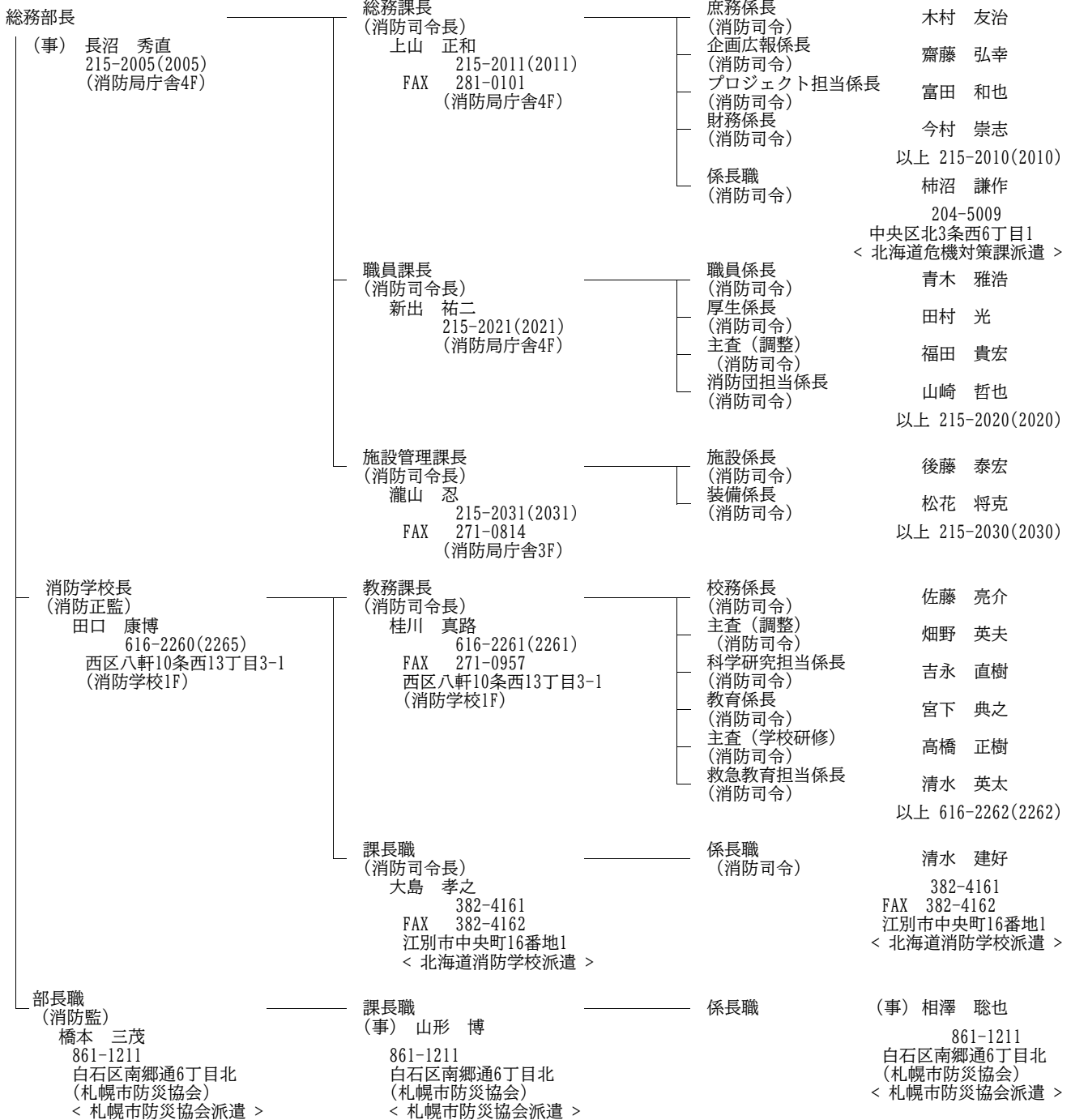
札幌市消防局概要

目 次

1	機構図	P 1
2	事務分掌	P 9
3	令和 6 年度消防費予算	P 11
4	令和 6 年度主要事業の概要	P 12
5	消防局・消防署（所）所在地一覧	P 13
6	消防車両等の現有数	P 13
7	消防学校業務概要	P 14
8	令和 5 年火災発生状況	P 16
9	予防行事实施状況	P 17
10	指定対象物及び危険物・ガス・火薬施設数の状況	P 17
11	建築同意及び危険物・ガス・火薬許認可等事務処理状況	P 17
12	出動状況等	P 19

消防局

消防局長 (消防司監) 村井 広樹 215-2000(2000) 中央区南4条西10丁目1003 (消防局庁舎4F)
 【専用線:186】 ※本庁からかけるときは215-に代えて使用



予防部長
(消防正監)
坂上 新次
215-2035(2035)
(消防局庁舎3F)

予防課長
(消防司令長)
森 英毅
215-2041(2041)
FAX 281-8119
(消防局庁舎3F)

査察規制課長
(消防司令長)
岩本 伸一
215-2051(2051)
(消防局庁舎3F)

防火安全係長
(消防司令)
地域防火支援担当係長
(消防司令)
火災調査係長
(消防司令)
検証担当係長
(消防司令)

新淵 恵介
山梨 真紀
竹谷 朋之
二瓶 崇
以上 215-2040(2040)
大堀 浩祐
藤堂 孝弘
以上 215-2050(2050)
多屋 昌範
211-2243(2243)
中央区北1条西2丁目
(市役所本庁舎2F南)
池田 貴
村田 義明
以上 215-2050(2050)

警防部長
(消防正監)
大井 直樹
215-2065(2065)
(消防局庁舎6F)

消防救助課長
(消防司令長)
高谷 幸宏
215-2061(2061)
FAX 271-0610
(消防局庁舎6F)

指令共同担当課長
(消防司令長)
米坂 健二
215-2062(2062)
(消防局庁舎6F)

消防航空担当課長
(消防司令長)
佐伯 紀章
0133-62-4119(4119)
FAX 271-0632
石狩市新港東2丁目1-2
(消防局石狩ヘリポート内)

操縦担当課長
(消防司令長)
川去 健雄
0133-62-4119(4119)
石狩市新港東2丁目1-2
(消防局石狩ヘリポート内)

消防係長
(消防司令)
警防対策担当係長
(事)
救助係長
(消防司令)
システム係長
(消防司令)
指令共同担当係長
(消防司令)

鳴海 義裕
(事) 村岡 健太
長船 一真
浦瀧 裕嗣
長谷川 泰裕
以上 215-2060(2060)

消防航空係長
(消防司令)
操縦担当係長
(消防司令)
整備担当係長
(消防司令)
副主幹
(消防司令)

川島 哲郎
小野 主税
村松 佑亮
山根 輝夫
以上 0133-62-4119(4119)
石狩市新港東2丁目1-2
(消防局石狩ヘリポート内)

救急担当部長
(消防監)
石原 忍
215-2075(2075)
(消防局庁舎6F)

救急課長
(消防司令長)
和合 匠学
215-2071(2071)
(消防局庁舎6F)

救急指導担当課長
< 小館(病)市立札幌病院救命救急
センター副院長兼務 >
736-1238(2162)
FAX 271-0687
中央区北11条西13丁目1-1
(救急ワークステーション内)

指令一課長
(消防司令長)
庄司 隆広
215-2081(2081)
FAX 261-9119
(消防局庁舎5F)

指令二課長
(消防司令長)
野崎 隆博
215-2081(2081)
(消防局庁舎5F)

指令三課長
(消防司令長)
佐藤 昌平
215-2081(2081)
(消防局庁舎5F)

救急係長
(消防司令)
救急需要担当係長
(消防司令)
搬送調整担当係長
(消防司令)

篠森 孝央
阿波 俊也
大西 昌亮
以上 215-2070(2070)

救急指導係長
(消防司令)

長山 英太郎
736-1238(2162)
中央区北11条西13丁目1-1
(救急ワークステーション内)

指令担当係長
(消防司令)

桂 弘寿
215-2080(2080)

指令担当係長
(消防司令)

藤田 亮平
215-2080(2080)

指令担当係長
(消防司令)

北郷 克利
215-2080(2080)

中央消防署長
(消防正監)
志田 孝司
215-2110(2110)
(中央消防署2F)
予防担当部長
(消防監)
池内 裕司
215-2111(2111)
(中央消防署2F)

予防課長
(消防司令長)
村瀬 敬章
215-2120(2120)
FAX 271-0627
(中央消防署2F)

警防課長
(消防司令長)
前川 昌広
215-2130(2130)
(中央消防署2F)
消防一担当課長
(消防司令長)
小川 忠司
215-2130(2130)
消防二担当課長
(消防司令長)
飯田 英一郎
215-2130(2130)
消防三担当課長
(消防司令長)
前田 秀利
215-2130(2130)

庶務係長
(消防司令)
防火推進係長
(消防司令)
査察一係長
(消防司令)
査察二係長
(消防司令)
設備検査係長
(消防司令)

小早川 尚子
大森 一貴
田澤 了
向原 大祐
村田 正博
以上 215-2120(2120)

消防一係長
(消防司令)
消防二係長
(消防司令)
消防三係長
(消防司令)
救助一担当係長
(消防司令)
救助二担当係長
(消防司令)
救助三担当係長
(消防司令)
救急一担当係長
(消防司令)
救急二担当係長
(消防司令)
救急三担当係長
(消防司令)

田中 宏幸
十河 敏明
高橋 直樹
岡 勝博
浅見 康介
堤 義幸
松本 直己
向田 純基
三ッ井 雅行
以上 215-2130(2130)

桑園出張所長
(消防司令)
副主幹
(消防司令)
桑園出張所担当係長
(消防司令)

以上 631-1336(2141)
中央区北4条西22丁目2-20

宮の森出張所長
(消防司令)
宮の森出張所担当係長
(消防司令)

以上 642-9111(2146)
中央区宮の森2条11丁目1-40

豊水出張所長
(消防司令)
豊水出張所担当係長
(消防司令)

以上 518-9119(2147)
中央区南8条西2丁目5-83

幌西出張所長
(消防司令)
幌西出張所担当係長
(消防司令)

以上 561-2419(2144)
中央区南11条西21丁目1-10

山鼻出張所長
(消防司令)
山鼻出張所担当係長
(消防司令)

阿部 卓
泉 達也
以上 561-2416(2145)
中央区南23条西10丁目1-27

北消防署長
(消防正監)
設樂 浩之
737-2100(2157)
北区北24条西8丁目2-10
(北消防署2F)

予防課長
(消防司令長)
秋田谷 忠実
737-2100(2150)
FAX 271-0636
北区北24条西8丁目2-10
(北消防署2F)

庶務係長
(消防司令)
副主幹
(消防司令)
防火推進係長
(消防司令)
査察担当係長
(消防司令)

朝倉 克良
西野 宏治
関根 尚之
滝沢 竜一
以上 737-2100(2150)

<p>警防課長 (消防司令長) 藤田 誠 737-2100(2150) 北区北24条西8丁目2-10 (北消防署2F)</p> <p>消防一担当課長 (消防司令長) 上林 智樹 737-2100(2150)</p> <p>消防二担当課長 (消防司令長) 野村 耕一 737-2100(2150)</p> <p>消防三担当課長 (消防司令長) 油屋 憲治 737-2100 (2150)</p>	消防一係長 (消防司令) 中野 伸
	主査(調整) (消防司令) 溜 真紀子
	消防二係長 (消防司令) 川越 祐治
	消防三係長 (消防司令) 成田 雅志
	救急担当係長 (消防司令) 二階堂 仁
	救急担当係長 (消防司令) 宮下 順自
	救急担当係長 (消防司令) 今川 賢治
	以上 737-2100(2150)
	あいの里出張所長 (消防司令) 鷹 洋行
	あいの里出張所担当係長 (消防司令) 妹尾 博信
	以上 774-0119(2161) 北区あいの里2条1丁目20-15
	篠路出張所長 (消防司令) 清水 孝裕
	副主幹 (消防司令) 工藤 光浩
篠路出張所担当係長 (消防司令) 河島 康人	
以上 771-2510(2160) 北区篠路2条4丁目7-20	
屯田出張所長 (消防司令) 早川 大樹	
屯田出張所担当係長 (消防司令) 宮下 憲裕	
以上 771-0311(2153) 北区屯田5条10丁目1-38	
新琴似出張所長 (消防司令) 澤田 俊幸	
新琴似出張所担当係長 (消防司令) 成田 泰伸	
以上 761-0718(2151) 北区新琴似8条4丁目1-1	
新光出張所長 (消防司令) 加藤 努	
新光出張所担当係長 (消防司令) 北川 哲之	
以上 764-8844(2154) 北区新琴似1条12丁目6-45	
新川出張所長 (消防司令) 後藤 智	
新川出張所担当係長 (消防司令) 柳瀬 賢太	
以上 761-1333(2155) 北区新川1条3丁目1-6	
幌北出張所長 (消防司令) 本田 力	
幌北出張所担当係長 (消防司令) 高田 如英	
以上 746-1924(2152) 北区北15条西5丁目1-1	

東消防署長
(消防監)
寺越 章人
781-2100(2177)
東区北24条東17丁目1-1
(東消防署2F)

予防課長
(事) 細川 秀樹
781-2100(2170)
FAX 271-0673
東区北24条東17丁目1-1
(東消防署2F)

警防課長
(消防司令長)
中村 裕樹
781-2100(2170)
東区北24条東17丁目1-1
(東消防署1F)

消防二担当課長
(消防司令長)
藤江 誠
781-2100(2170)

消防三担当課長
(消防司令長)
齋藤 孝
781-2100(2170)

庶務係長
(消防司令)
對馬 孝一

防火推進係長
(消防司令)
三和 由郷

副主幹
(消防司令)
藤田 猛敏

査察担当係長
(消防司令)
宮森 一彰

以上 781-2100(2170)

消防一係長
(消防司令)
北上 信幸

消防二係長
(消防司令)
工藤 光則

消防三係長
(消防司令)
篠澤 幸浩

救急担当係長
(消防司令)
石井 勉

救急担当係長
(消防司令)
砂原 一仁

救急担当係長
(消防司令)
今川 秀樹

以上 781-2100(2170)

丘珠出張所長
(消防司令)
岩木 祐介

丘珠出張所担当係長
(消防司令)
櫻野 裕之

以上 784-5119(2173)
東区北丘珠1条2丁目591-20

白石消防署長
(消防監)
戸部 豊
861-2100(2187)
白石区南郷通6丁目北2-1
(白石消防署3F)

予防課長
(消防司令長)
郡司 裕子
861-2100(2180)
FAX 271-0674
白石区南郷通6丁目北2-1
(白石消防署3F)

警防課長
(消防司令長)
印藤 昌智
861-2100(2180)
白石区南郷通6丁目北2-1
(白石消防署3F)

消防一担当課長
(消防司令長)
合田 仁
861-2100(2180)

消防二担当課長
(消防司令長)
遠田 満憲
861-2100(2180)

消防三担当課長
(消防司令長)
桐原 保博
861-2100(2180)

栄出張所長
(消防司令)
高林 尚也
栄出張所担当係長
(消防司令)
中島 隼
以上 751-1381(2174)
東区北46条東14丁目1-27
北栄出張所長
(消防司令)
永尾 俊英
北栄出張所担当係長
(消防司令)
春日 大輔
以上 731-1566(2175)
東区北39条東1丁目3-1
札苗出張所長
(消防司令)
中野 徹
札苗出張所担当係長
(消防司令)
小山 真
以上 782-7019(2176)
東区東苗穂4条2丁目7-15
苗穂出張所長
(消防司令)
石山 正展
苗穂出張所担当係長
(消防司令)
三上 潤
以上 750-0119(2167)
東区北8条東11丁目1-32

庶務係長
(消防司令)
菅井 秀樹
防火推進係長
(消防司令)
高忠 一志
副主幹
(消防司令)
大友 達哉
査察担当係長
(消防司令)
相馬 成利
以上 861-2100(2180)

消防一係長
(消防司令)
川島 和明

消防二係長
(消防司令)
五十嵐 征爾

消防三係長
(消防司令)
相馬 康之

救急担当係長
(消防司令)
篠原 健

救急担当係長
(消防司令)
猪野 淳

救急担当係長
(消防司令)
門真 靖

副主幹
(消防司令)
松田 浩司

以上 861-2100(2180)

元町出張所長
(消防司令)
佐藤 太

元町出張所担当係長
(消防司令)
山本 和智

以上 874-9238(2183)

菊水出張所長
(消防司令)
白石区菊水元町8条2丁目16-1
新西 和洋

菊水出張所担当係長
(消防司令)
菊地 朗夫

以上 811-1615(2181)

北郷出張所長
(消防司令)
白石区菊水上町1条3丁目52
竹橋 康次

北郷出張所担当係長
(消防司令)
齋藤 拓也

以上 871-8235(2182)

東白石出張所長
(消防司令)
白石区北郷3条6丁目8-23
崇田 満

東白石出張所担当係長
(消防司令)
石田 朋仁

以上 864-9111(2184)

白石区本通18丁目北4-27

厚別消防署長
(消防監)
大加瀬 繁
892-2100(2197)
厚別区厚別中央1条5丁目3-1
(厚別消防署2F)

予防課長
(消防司令長)
横江 靖彦
892-2100(2190)
FAX 271-0686
厚別区厚別中央1条5丁目3-1
(厚別消防署2F)
主幹
(消防司令長)
長谷川 徹
892-2100(2190)

庶務係長
(消防司令)
防火推進係長
副主幹
(消防司令)
査察担当係長
(消防司令)

坂本 幹祥
< 長谷川予防課主幹
事務取扱 >
阿部 司
松山 貴宏
以上 892-2100(2190)

警防課長
(消防司令長)
大平 雅之
892-2100(2190)
厚別区厚別中央1条5丁目3-1
(厚別消防署1F)

消防一係長
(消防司令)
消防二係長
(消防司令)
消防三係長
(消防司令)
救急担当係長
(消防司令)
救急担当係長
(消防司令)
厚別西出張所長
(消防司令)
厚別西出張所担当係長
(消防司令)
厚別西出張所担当係長
(消防司令)

太田 正一郎
栗井 孝幸
森出 智晴
福田 拓司
佐藤 史祝
以上 892-2100(2190)
芳賀 直務
三吉 景一
井上 圭太
以上 894-3119(2192)
厚別区厚別西3条5丁目7-22
もみじ台出張所長
(消防司令)
もみじ台出張所担当係長
(消防司令)
長濱 光信
以上 897-4119(2191)
厚別区もみじ台北7丁目1-10

豊平消防署長
(消防正監)
山本 暢宏
852-2100(2207)
豊平区月寒東1条8丁目1-22
(豊平消防署3F)

予防課長
(消防司令長)
立花 智洋
852-2100(2200)
FAX 271-0690
豊平区月寒東1条8丁目1-22
(豊平消防署3F)

庶務係長
(消防司令)
防火推進係長
(消防司令)
査察担当係長
(消防司令)

石井 悟
輪島 誠
佐々木 基
以上 852-2100(2200)

警防課長
(消防司令長)
酒井 清
852-2100(2200)
豊平区月寒東1条8丁目1-22
(豊平消防署2F)
消防一担当課長
(消防司令長)
菅原 一真
852-2100(2200)
消防二担当課長
(消防司令長)
大沢 征二
852-2100(2200)
消防三担当課長
(消防司令長)
山岸 雅臣
852-2100(2200)

消防一係長
(消防司令)
消防二係長
(消防司令)
消防三係長
(消防司令)
救急担当係長
(消防司令)
救急担当係長
(消防司令)
美園出張所長
(消防司令)
美園出張所担当係長
(消防司令)

大澤 欣哉
岡田 純一
吉光 紀喜
小島 豊
佐藤 正倫
以上 852-2100(2200)
藤岡 臣幸
西口 竜祐
以上 831-7930(2201)
豊平区豊平1条12丁目1-12
平岸出張所長
(消防司令)
平岸出張所担当係長
(消防司令)
福原 孝志
以上 831-3901(2202)
豊平区平岸1条11丁目1-12
西岡出張所長
(消防司令)
西岡出張所担当係長
(消防司令)
村井 誠
以上 852-5119(2204)
豊平区西岡4条6丁目9-19
東月寒出張所長
(消防司令)
東月寒出張所担当係長
(消防司令)
布施 悟史
以上 851-2515(2203)
豊平区羊ヶ丘1

清田消防署長
(消防監)
齋藤 貴幸
883-2100(2217)
清田区平岡1条1丁目2-2
(清田消防署2F)

予防課長
(消防司令長)
的場 忠敏
883-2100(2210)
FAX 271-0629
清田区平岡1条1丁目2-2
(清田消防署2F)

警防課長
(消防司令長)
吉本 邦文
883-2100(2210)
清田区平岡1条1丁目2-2
(清田消防署2F)

庶務係長
(消防司令)
防火推進係長
(消防司令)
査察担当係長
(消防司令)

五十嵐 秀幸
大野 有子
田村 宏輝
以上 883-2100(2210)

消防一係長
(消防司令)
消防二係長
(消防司令)
消防三係長
(消防司令)
救急担当係長
(消防司令)
救急担当係長
(消防司令)
北野出張所長
(消防司令)
北野出張所担当係長
(消防司令)
北野出張所担当係長
(消防司令)

後藤 史朗
飯嶋 邦之
甲斐 元康
高橋 朋子
河内 伸一
以上 883-2100(2210)
長畑 竜司
工藤 隆平
田中 伸也
以上 881-5171(2211)
清田区北野7条5丁目7-8
三浦 直人
大熊 秀則
鵜飼 幸紀
以上 883-1119(2212)
清田区里塚1条4丁目11-1

里塚出張所長
(消防司令)
副主幹
(消防司令)
里塚出張所担当係長
(消防司令)

南消防署長
(消防監)
會木 秀基
581-2100(2227)
南区真駒内上町5丁目8-5
(南消防署3F)

予防課長
(消防司令長)
伊藤 幹
581-2100(2220)
FAX 271-0748
南区真駒内上町5丁目8-5
(南消防署3F)

警防課長
(消防司令長)
藤田 宜明
581-2100(2220)
南区真駒内上町5丁目8-5
(南消防署3F)

庶務係長
(消防司令)
防火推進係長
(消防司令)
査察担当係長
(消防司令)

高玉 通廣
手塚 義貴
村田 和慶
以上 581-2100(2220)

消防一係長
(消防司令)
消防二係長
(消防司令)
消防三係長
(消防司令)
救急担当係長
(消防司令)
救急担当係長
(消防司令)
澄川出張所長
(消防司令)
澄川出張所担当係長
(消防司令)

吉田 潤一
市川 浩
小林 靖明
岡部 愛彦
斉藤 恭二
以上 581-2100(2220)
高橋 潤
新井 貴大
以上 811-2611(2224)
南区澄川4条6丁目1-26

川沿出張所長
(消防司令)
川沿出張所担当係長
(消防司令)

鈴木 洋介
大西 範彦
以上 571-2002(2221)
南区川沿2条3丁目2-12

定山溪出張所長
(消防司令)
定山溪出張所担当係長
(消防司令)
定山溪出張所担当係長
(消防司令)

佐藤 嗣
山岸 尚人
佐々木 亨
以上 598-2384(2222)
南区定山溪温泉西1丁目53-1

石山出張所長
(消防司令)
石山出張所担当係長
(消防司令)

藤原 隆成
伊藤 智仁
以上 591-8358(2225)
南区石山2条4丁目1-28

藤野出張所長
(消防司令)
藤野出張所担当係長
(消防司令)

林 直樹
北濱 啓介
以上 593-1119(2226)
南区藤野2条3丁目1-10

西消防署長
(消防監)
稲童丸 将人
667-2100(2237)
西区癸寒10条4丁目1-1
(西消防署2F)

予防課長
(消防司令長)
宇佐美 晴己
667-2100(2230)
FAX 271-0752
西区癸寒10条4丁目1-1
(西消防署2F)

庶務係長
(消防司令)
防火推進係長
(消防司令)
査察担当係長
(消防司令)

柴田 維幸
谷地 昌子
杉林 晴彦
以上 667-2100(2230)

警防課長
(消防司令長)
田村 伸也
667-2100(2230)
西区癸寒10条4丁目1-1
(西消防署2F)

消防一担当課長
(消防司令長)
曾根 敏夫
667-2100(2230)

消防二担当課長
(消防司令長)
森川 和泰
667-2100(2230)

消防三担当課長
(消防司令長)
川瀬 信
667-2100(2230)

消防一係長
(消防司令)
消防二係長
(消防司令)
消防三係長
(消防司令)
救急担当係長
(消防司令)
救急担当係長
(消防司令)
救急担当係長
(消防司令)
八軒出張所長
(消防司令)
八軒出張所担当係長
(消防司令)

今井 範世
富士元 真
高山 博
佐藤 忠仁
佐藤 康平
宮出 芳昭
以上 667-2100(2230)
細井 達由
高橋 忠洋
以上 612-0119(2232)
西区八軒1条東3丁目2-9
上村 哲
佐藤 裕之
以上 661-1812(2233)
西区西野3条2丁目4-15
平和出張所長
(消防司令)
平和出張所担当係長
(消防司令)
田原 功一
倉澤 佑基
以上 661-2822(2234)
西区平和2条3丁目1-1

西野出張所長
(消防司令)
西野出張所担当係長
(消防司令)

平和出張所長
(消防司令)
平和出張所担当係長
(消防司令)

手稲消防署長
(消防監)
赤塚 英樹
681-2100(2247)
手稲区手稲本町2条5丁目1-1
(手稲消防署2F)

予防課長
(消防司令長)
鶴 敦
681-2100(2240)
FAX 271-0756
手稲区手稲本町2条5丁目1-1
(手稲消防署2F)

庶務係長
(消防司令)
防火推進係長
(消防司令)
主査(調整)
(消防司令)
査察担当係長
(消防司令)

小浜 茂和
大屋 晋吾
伊藤 潤
森 信章
以上 681-2100(2240)

警防課長
(消防司令長)
高木 修
681-2100(2240)
手稲区手稲本町2条5丁目1-1
(手稲消防署2F)

消防一係長
(消防司令)
消防二係長
(消防司令)
消防三係長
(消防司令)
救急担当係長
(消防司令)
救急担当係長
(消防司令)
曙出張所長
(消防司令)
副主幹
(消防司令)
曙出張所担当係長
(消防司令)

寺尾 勝己
湯浅 洋
阿部 学
金木 修一
有馬 尉亮
以上 681-2100(2240)
加藤 力
橋本 好弘
和田 修一
以上 681-1119(2243)
手稲区前田6条16丁目4-1
稲穂出張所長
(消防司令)
稲穂出張所担当係長
(消防司令)
川島 健一
以上 682-7477(2242)
手稲区稲穂3条6丁目7-25
前田出張所長
(消防司令)
前田出張所担当係長
(消防司令)
中林 剛
中村 周太郎
以上 694-6119(2244)
手稲区前田6条5丁目1-9
西宮の沢出張所長
(消防司令)
西宮の沢出張所担当係長
(消防司令)
高橋 宏
矢野 淳也
以上 662-6690(2241)
手稲区西宮の沢4条1丁目1-19

2 事務分掌(令和6年4月1日現在)

(1) 総務部

組 織	事 務 分 掌
総務課	① 局所管事務の運営管理に係る総括調整に関する事 ② 儀式に関する事 ③ 公印の管理に関する事 ④ 文書の收受、発送及び配布に関する事 ⑤ 庁中取締りに関する事 ⑥ 消防に係る総合計画の調査研究及び企画立案に関する事 ⑦ 事務改善の調査研究に関する事 ⑧ 職員の給与の支給に関する事 ⑨ 経理に関する事 ⑩ 局内他部及び部内他課の主管に属しないこと。
職員課	① 職員及び消防団員の人事に関する事 ② 表彰に関する事 ③ 職員の給与その他の勤務条件の調査研究及び改善に関する事 ④ 職員の指導監察に関する事 ⑤ 職員の保健、元氣回復その他厚生に関する事 ⑥ 公務災害及び衛生管理に関する事 ⑦ 職員住宅の維持管理に関する事 ⑧ 消防団の組織及び制度の調査及び研究に関する事 ⑨ 消防団員の報酬、費用弁償及び退職報償金に関する事 ⑩ その他消防団に関する事（部内他課及び消防署の所管に係るものを除く。）。
施設管理課	① 消防施設の維持管理に関する事 ② 消防機械器具の整備保全に関する事 ③ 物品の出納保管に関する事 ④ 業務委託契約等の締結に関する事。

(2) 消防学校

組 織	事 務 分 掌
教務課	① 職員の研修に関する事 ② 消防学校に関する事 ③ 救急救命士養成所に関する事 ④ 消防科学の研究の支援に関する事 ⑤ 職員提案に関する事 ⑥ 音楽隊に関する事 ⑦ 消防団員の学校研修に関する事。

(3) 予防部

組 織	事 務 分 掌
予防課	① 火災予防の対策に関する事 ② 火災予防に係る広報広聴に関する事 ③ 火災の原因及び損害の調査に関する事（別に定めるものに限る。）。 ④ 火災調査業務に係る総括調整に関する事 ⑤ り災証明等に関する事 ⑥ 火災統計に関する事 ⑦ 部内他課の主管に属しないこと。
査察規制課	① 査察業務の企画及び総括調整に関する事 ② 違反是正の調査及び分析に関する事 ③ 消防用設備等及び特殊消防用設備等の改善指導及び検査に関する事 ④ 建築確認等についての同意に関する事 ⑤ 危険物等の規制に関する事 ⑥ 火薬類、高圧ガス、液化石油ガス及びガス用品の規制に関する事。

(4) 警防部

組 織	事 務 分 掌
消防救助課	① 警防業務の企画及び指導に関すること。 ② 災害の警戒及び防除に関すること。 ③ 警防訓練の基本方針の策定に関すること。 ④ 応援協定の締結に関すること。 ⑤ 消防通信、消防情報等に係るシステムの維持管理に関すること。 ⑥ 航空消防に関すること。 ⑦ 部内他課の主管に属しないこと。
救 急 課	① 救急業務の企画及び指導に関すること。 ② 救急関係機関との連絡調整に関すること。 ③ 患者等搬送事業に関すること。 ④ 応急措置の普及啓発に関すること。 ⑤ 救急業務検討委員会の庶務に関すること。
指令一課 指令二課 指令三課	① 火災、救急その他の災害通報の受付及び出動命令に関すること。 ② 消防通信の運用及びその運用の指導に関すること。

(5) 消 防 署 (各署共通)

組 織	事 務 分 掌
予 防 課	① 公印の管理に関すること。 ② 文書の收受、発送及び保存に関すること。 ③ 職員の人事、教養、服務及び規律に関すること。 ④ 庁舎及び物品の管理に関すること。 ⑤ 職員の給貸与品に関すること。 ⑥ 管内の消防団に関すること（警防課の所管する事務を除く。） ⑦ 防火対象物の消防計画及び訓練指導に関すること。 ⑧ 火災予防広報及び予防相談に関すること。 ⑨ 防火・防災思想の普及啓発に関すること。 ⑩ 自主防災活動の推進に関すること。 ⑪ 防火管理者、防災管理者及び自衛消防組織に関すること。 ⑫ り災証明等に関すること。 ⑬ 火災予防に関する立入検査の計画及び実施に関すること。 ⑭ 消防用設備等の改善指導及び検査に関すること。 ⑮ 消防用設備等の点検報告に関すること。 ⑯ 危険物等の規制に関すること。 ⑰ 危険物保安監督者に関すること。 ⑱ 火災予防に係る事務の総括調整に関すること。 ⑲ その他火災予防に関すること。 ⑳ 署内他課の主管に属しないこと。
警 防 課	① 火災の警戒及び防御に関すること。 ② 火災予防事務に関すること（別に定める事務に限る。） ③ 火災の原因及び損害の調査に関すること（別に定めるものを除く。） ④ 火災の防御計画に関すること。 ⑤ 消防・防災訓練に関すること。 ⑥ 消防地理及び水利に関すること。 ⑦ 消防機械器具の整備及び保守管理に関すること。 ⑧ 救助業務に関すること。 ⑨ 救急業務に関すること。 ⑩ 消防警備に係る事務の総括調整に関すること。 ⑪ その他消防警備に関すること。 ⑫ 管内の消防団の災害動員及び出動履歴に関すること。 ⑬ 管内の消防団の訓練に関すること。

3 令和6年度消防費予算

(単位：千円)

科目	令和6年度		令和5年度		対前年度		
	予算額	構成比 (%)	予算額	構成比 (%)	増減	増減率 (%)	
(款・項) 消防費 合計	6,914,378	100.0	5,999,398	100.0	914,980	15.3	
大 事 業	(第1目) 常備消防費	3,674,037	53.1	3,470,943	57.9	203,094	5.9
	消防業務総括費	3,120,844	45.1	3,032,534	50.5	88,310	2.9
	常備消防活動費	553,193	8.0	438,409	7.3	114,784	26.2
大 事 業	(第2目) 非常備消防費	359,641	5.2	370,912	6.2	▲ 11,271	▲ 3.0
	消防団運営費	359,641	5.2	370,912	6.2	▲ 11,271	▲ 3.0
大 事 業	(第3目) 消防施設整備費	2,880,700	41.7	2,157,543	36.0	723,157	33.5
	消防施設整備関係費	1,851,000	26.8	1,839,000	30.7	12,000	0.7
	消防車両整備費	800,000	11.6	205,000	3.4	595,000	290.2
	消防防災対策費	229,700	3.3	113,543	1.9	116,157	102.3

4 令和6年度主要事業の概要

(単位：千円)

事業名	主要事業の概要	予算額
① 消防施設整備	<p>札幌圏共同消防通信指令システム更新整備費 1,521,000 札幌圏の6消防本部による消防指令システムの共同整備及び消防救急デジタル無線の更新整備</p> <p>消防施設庁舎監視システム機器更新整備費 10,000 消防施設に設置されている庁舎監視システムの構成機器の更新整備</p> <p>消防署改築費 36,000 東消防署の移転改築に伴う基本・実施設計</p> <p>消防施設感染防止対策費 284,000 感染防止対策のための消防施設の設備改修及び改修工事の施工</p>	1,851,000
② 消防車両等整備	<p>消防車両の更新 14台</p> <p>救急車 9台</p> <p>水槽車 4台</p> <p>はしご車 1台</p> <p>重点整備(はしご車及び屈折車) 2台</p>	800,000
③ 消防震災対策	<p>震災対策用消防水利整備促進費 51,000 大規模災害時における消防水利の整備</p>	51,000
④ 防火防災推進	<p>高齢者世帯自動消火装置設置補助金 4,000 高齢者世帯を対象とした自動消火装置設置に対する補助</p>	4,000
	<p>消防検査オンライン化費 1,400 ICT機器を活用した消防検査業務のオンライン化</p>	1,400
⑤ 救急安心都市さっぽろ推進	<p>救急DX・搬送体制強化費 69,000 救急隊増強に伴う救急車の整備、救急活動のDX化の運用及び救急需要予測調査研究</p>	69,000
⑥ 震災時消防体制強化	<p>持続可能な消防団体制構築費 6,000 消防団業務のDX化、マイカー活用による効率的な団活動の推進 消防団員のレベルアップ研修及び地域住民等への防災指導の実施</p>	6,000
⑦ 救急救助業務推進	<p>火災対応力強化費 9,300 新たな消火戦術の構築に向けた資機材整備</p>	9,300
	<p>土砂災害及び雪害対策費 89,000 土砂災害対応資機材及び訓練施設の整備</p>	89,000
合計		2,880,700

5 消防局・消防署（所）所在地一覧（令和6年4月1日現在）

1局10署41出張所

消防局	中央区南4条西10丁目
-----	-------------

中央消防署	中央区南4条西10丁目
桑園出張所	中央区北4条西22丁目
宮の森出張所	中央区宮の森2条11丁目
豊水出張所	中央区南8条西2丁目
幌西出張所	中央区南11条西21丁目
山鼻出張所	中央区南23条西10丁目

北消防署	北区北24条西8丁目
あいの里出張所	北区あいの里2条1丁目
篠路出張所	北区篠路2条4丁目
屯田出張所	北区屯田5条10丁目
新琴似出張所	北区新琴似8条4丁目
新光出張所	北区新琴似1条12丁目
新川出張所	北区新川1条3丁目
幌北出張所	北区北15条西5丁目

東消防署	東区北24条東17丁目
丘珠出張所	東区北丘珠1条2丁目
栄出張所	東区北46条東14丁目
北栄出張所	東区北39条東1丁目
札幌苗出張所	東区東苗穂4条2丁目
苗穂出張所	東区北8条東11丁目

白石消防署	白石区南郷通6丁目北
元町出張所	白石区菊水元町8条2丁目
菊水出張所	白石区菊水上町1条3丁目
北郷出張所	白石区北郷3条6丁目
東白石出張所	白石区本通18丁目北

厚別消防署	厚別区厚別中央1条5丁目
厚別西出張所	厚別区厚別西3条5丁目
もみじ台出張所	厚別区もみじ台北7丁目

豊平消防署	豊平区月寒東1条8丁目
美園出張所	豊平区豊平1条12丁目
平岸出張所	豊平区平岸1条11丁目
西岡出張所	豊平区西岡4条6丁目
東月寒出張所	豊平区羊ヶ丘1番地

清田消防署	清田区平岡1条1丁目
北野出張所	清田区北野7条5丁目
里塚出張所	清田区里塚1条4丁目

南消防署	南区真駒内上町5丁目
澄川出張所	南区澄川4条6丁目
川沿出張所	南区川沿2条3丁目
定山溪出張所	南区定山溪温泉西1丁目
石山出張所	南区石山2条4丁目
藤野出張所	南区藤野2条3丁目

西消防署	西区発寒10条4丁目
八軒出張所	西区八軒1条東3丁目
西野出張所	西区西野3条2丁目
平和出張所	西区平和2条3丁目

手稲消防署	手稲区手稲本町2条5丁目
曙出張所	手稲区前田6条16丁目
稲穂出張所	手稲区稲穂3条6丁目
前田出張所	手稲区前田6条5丁目
西宮の沢出張所	手稲区西宮の沢4条1丁目

6 消防車両等の現有数（令和6年4月1日現在）

(1) 消防車両 221台

(単位：台)

車種	ポンプ車	水学槽車	化学槽車	救助手車	水槽付救助車	山岳救助車	はしご車	屈折車	大型水槽車	高発泡・照明車	救急車	指揮車	調査車	総合指揮本部車	資材搬送車	支援助工車	※支援助車	※特別高度工作車	※小型救助車	※大型除染システム搭載車	※燃料補給車	※特殊災害対応自動車	※大型ポンプ車	※ホース延長車	※重機搬送車	※警防指揮車	その他	合計	
台数	1	57	3	10	2	3	7	4	5	1	47	12	4	1	4	5	1	1	1	1	1	1	1	1	1	1	1	45	221

※印は、総務省消防庁からの無償貸与車両を示す。

(2) 消防ヘリコプター 1機

7 消防学校業務概要（令和5年度中）

（1）学校研修等

（単位：回、人）

	研修名	実施回数	受講人員
学校研修	初任教育課程 (救急標準課程を含む)	1	57
	専科教育 警防科 (現場指揮、救助養成等)	6	92 (20)
	専科教育 救急科 (気管挿管、ビデオ喉頭鏡等)	13	57
	幹部教育	8	356
	特別教育	2	74
	救急救命士養成課程	1	30 (19)
	消防団員研修	2	79
委託研修	消防大学校	6	6
	職員研修センター	4	334
	資格取得研修 (大型自動車免許等)	12	126

※ () は、受託研修人数（外数）である。

（2）研究業務

業務項目名	件数	主な内容
研究・開発	3	<ul style="list-style-type: none"> ・ Clutter Image Rating^{*1}（クラッター・イメージ・レーティング）を用いた死者火災現場における住居荒廃評価の検証 ・ テキストマイニング^{*2}を用いた高齢者死者火災における火災調査書の分析 ・ Medical Priority Dispatch System（メディカル・プライオリティ・ディスパッチ・システム）（コールトリアージ^{*3}を用いた優先度順の救急出動体制）
燃焼消火実験等	16	<ul style="list-style-type: none"> ・ 住宅火災再現模型を使用した燃焼実験 ・ 劇場で使用する照明器具と暗幕等の接近による火災危険の検証 ・ 新ウォーターカッターの消火特性に関する検証 ・ SNS 等による情報発信のための燃焼実験
分析・鑑定	8	・ 火災原因物質などの分析・鑑定
危険物確認試験	3	・ 引火点測定試験（第四類）等

※1 精神疾患の一つである、ためこみ症の重症度を居室内の堆積物の量に関する参考写真との比較により評価する手法

※2 膨大な文章データをコンピューターにより解析し、同じ単語の出現頻度等から、どのような傾向があるのかを明らかにする手法

※3 119番通報内容に基づいて、受付順ではなく優先度順に救急車を出動させる仕組み

(3) 音楽隊活動

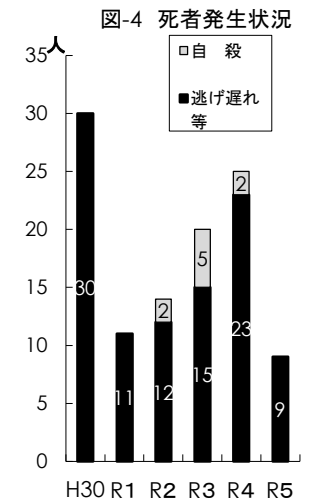
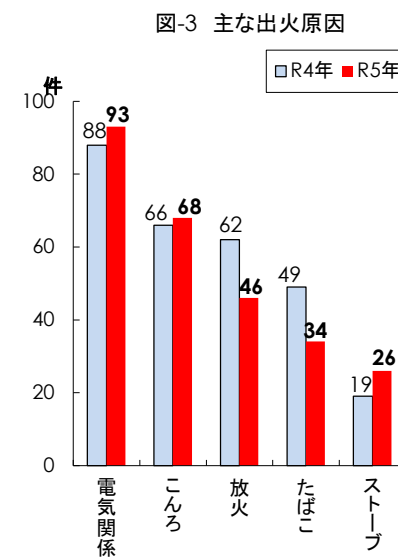
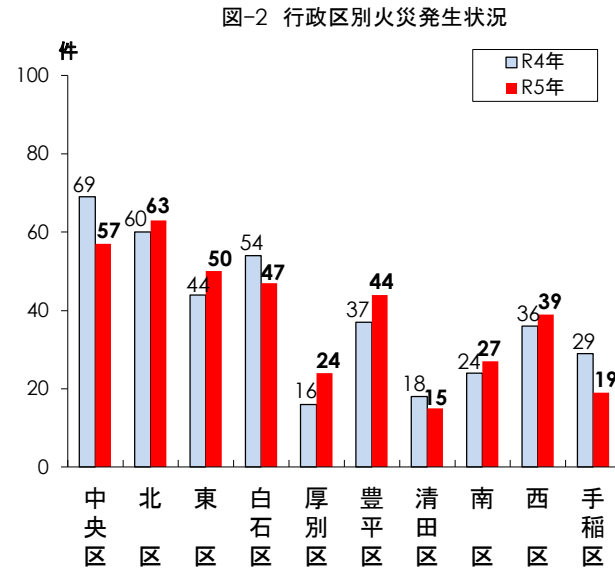
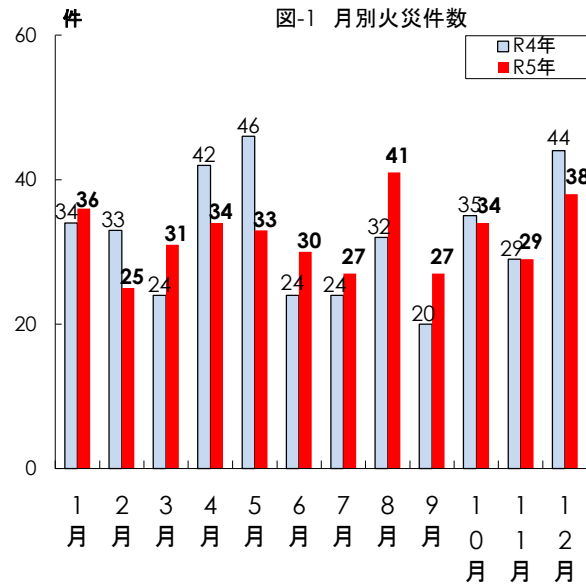
活動名	回数	主な内容
コンサート等 行事	65	<ul style="list-style-type: none">・ 消防出初式・ 119 ニューイヤーコンサート (kitara)・ 市民交流プラザ Hitaru 避難訓練付コンサート・ 定期訓練及び特別訓練

8 令和5年火災発生状況

	火災種別													死傷者			焼損面積		損害額 (千円)	出火率	
	総数	爆発	建物				林野	車両	ごみ収集車	船舶・航空機	その他		死者	負傷者	建物床 (m ²)	林野 (a)					
			全焼	半焼	部分焼	ぼや					野火	その他									
令和5年	385	0	286	17	16	75	178	0	45	16	0	54	8	9	9	7	59	3,309	0	296,071	2.0
令和4年	387	0	282	18	20	59	185	1	51	17	0	53	5	25	23	17	59	3,956	0	281,809	2.0
前年比較増△減	△ 2	0	4	△ 1	△ 4	16	△ 7	△ 1	△ 6	△ 1	0	1	3	△ 16	△ 14	△ 10	0	△ 647	0	14,262	0.0
過去5年平均 (H30～R4)	397.6	1.0	282.0	20.2	16.0	62.4	183.4	1.2	53.8	23.4	0.0	60.6	13.4	20.0	18.2	13.6	75.4	5,988.2	5.8	593,838.4	2.0
令和5年比較増△減	△ 12.6	△ 1.0	4.0	△ 3.2	0.0	12.6	△ 5.4	△ 1.2	△ 8.8	△ 7.4	0.0	△ 6.6	△ 5.4	△ 11.0	△ 9.2	△ 6.6	△ 16.4	△ 2,679.2	△ 5.8	△ 297,767.4	0.0

※1 出火率は人口1万人当りの火災件数を示す。(住民基本台帳人口による。)

※2 数値については概数である。



9 予防行事実施状況（令和5年中）

（単位：件、人）

行事名	実施期間	実施回数	参加人員
春の火災予防運動	04月20日～04月30日(11日間)	31	21,362
危険物安全週間	06月04日～06月10日(07日間)	13	1,604
秋の火災予防運動	10月15日～10月31日(17日間)	167	19,567
その他の行事		966	70,171
合計		1,177	112,704

※ 延べ回数、人員で記載。

10 指定対象物及び危険物・ガス・火薬施設数の状況

（令和5年中と前年比）

（単位：件）

区分	令和4年	令和5年	増 △減
指定対象物	73,612	74,428	816
危険物施設	5,861	5,847	△14
ガス事業所	2,776	2,773	△3
火薬事業所	57	57	0
合計	82,050	82,569	519

※ 指定対象物－ホテル、病院、学校等のうち、消防法第17条に規定する消防用設備等の設置を必要とするものをいう。

※ 危険物施設－給油取扱所、移動タンク貯蔵所等で消防法第10条に規定する危険物の製造所、貯蔵所及び取扱所をいう。

※ ガス事業所－高圧ガス保安法第5条に規定する第一種製造所等及び液化石油ガス法第3条に規定する販売事業者等をいう。

※ 火薬事業所－火薬類取締法第3条に規定する火薬類の製造所等をいう。

11 建築同意及び危険物・ガス・火薬許認可等事務処理状況

（令和5年中と前年比）

（単位：件）

区分	令和4年	令和5年	増 △減
消防同意事務	1,869	1,847	△22
確認通知事務	5,521	4,777	△744
危険物許・認可等事務	3,406	2,786	△620

ガス許・認可等事務	1,041	1,004	△37
火薬許・認可等事務	208	222	14
合 計	13,250	10,636	△1,409

12 出動状況等（令和5年中）

(1) 火災・救助・危険排除

（単位：件、隊）

区分		5年	前年比較	4年	前年比較	3年	前年比較	2年	前年比較
合計	出動件数	10,916	71	10,845	412	10,433	1,397	9,036	△ 422
	出動隊数	31,150	△ 246	31,396	1,762	29,634	1,521	28,113	△ 1,920
火災	出動件数	385	△ 2	387	4	383	7	376	△ 31
	出動隊数	3,199	124	3,075	△ 109	3,184	32	3,152	△ 372
救助	出動件数	1,945	44	1,901	293	1,608	131	1,477	△ 157
	出動隊数	11,421	376	11,045	1,346	9,699	693	9,006	△ 1,069
危険排除	出動件数	8,586	29	8,557	115	8,442	1,259	7,183	△ 234
	出動隊数	16,530	△ 746	17,276	525	16,751	796	15,955	△ 479

(2) 救急

（単位：件、人）

区分		5年	前年比較	4年	前年比較	3年	前年比較	2年	前年比較
救急	出動件数	119,957	2,852	117,105	15,904	101,201	8,947	92,254	△ 10,055
	搬送人員	99,780	6,036	93,744	8,253	85,491	6,617	78,874	△ 10,024

(3) 消防ヘリコプター出動状況

（単位：件）

区分		5年	前年比較	4年	前年比較	3年	前年比較	2年	前年比較
合計		239	30	209	△ 72	281	△ 46	327	△ 52
災害活動	火災	21	10	11	△ 5	16	△ 10	26	2
	救急	162	2	160	△ 61	221	△ 49	270	△ 30
	救助	56	18	38	△ 6	44	14	30	△ 10
	危険排除	0	0	0	0	0	△ 1	1	△ 14

(4) 119番などの受付状況

（単位：件）

区分		5年	前年比較	4年	前年比較	3年	前年比較	2年	前年比較
合計		163,377	8,688	154,689	17,511	137,178	11,335	125,843	△ 14,780
災害受付	小計	130,845	4,097	126,748	15,063	111,685	11,111	100,574	△ 10,286
	119番	119,742	6,138	113,604	16,768	96,836	7,810	89,026	△ 11,555
	119番以外	11,103	△ 2,041	13,144	△ 1,705	14,849	3,301	11,548	1,269
非災害受付		32,532	4,591	27,941	2,448	25,493	224	25,269	△ 4,494

※ 「危険排除」とは、自動火災報知設備の非火災報、ガス漏れ、水防、危険物の流出、行方不明者の捜索等に出動したものをいう。

※ 「非災害受付」とは、問合せ・間違い・いたずら及び訓練・試験等をいう。