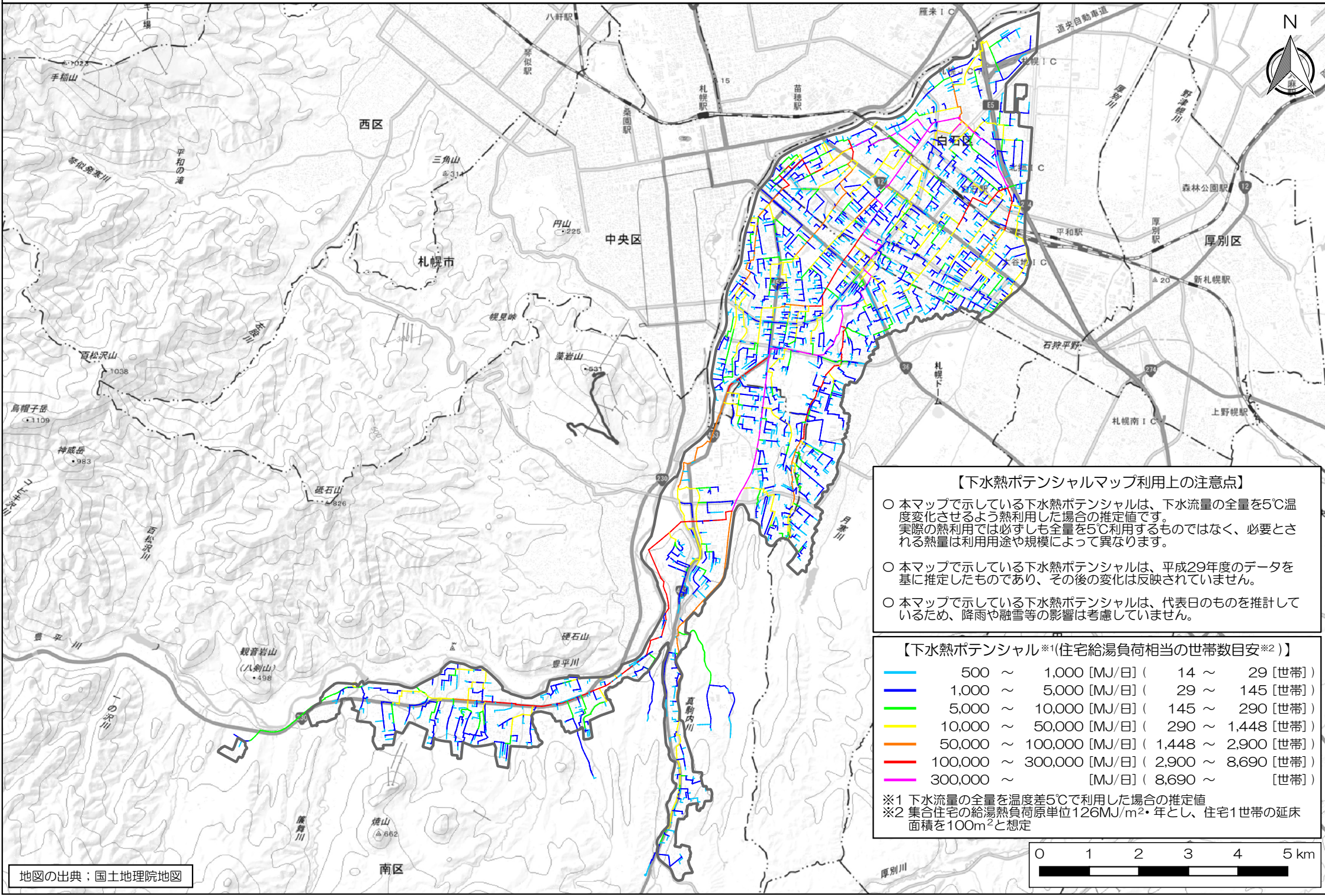


# 札幌市下水熱ポテンシャルマップ〔豊平川処理区；通年〕



## 【下水熱ポテンシャルマップ利用上の注意点】

- 本マップで示している下水熱ポテンシャルは、下水流量の全量を5℃温度変化させるよう熱利用した場合の推定値です。実際の熱利用では必ずしも全量を5℃利用するものではなく、必要とされる熱量は利用用途や規模によって異なります。
- 本マップで示している下水熱ポテンシャルは、平成29年度のデータを基に推定したものであり、その後の変化は反映されていません。
- 本マップで示している下水熱ポテンシャルは、代表日のものを推計しているため、降雨や融雪等の影響は考慮していません。

## 【下水熱ポテンシャル※1(住宅給湯負荷相当の世帯数目安※2)】

|                          |                      |
|--------------------------|----------------------|
| 500 ~ 1,000 [MJ/日]       | ( 14 ~ 29 [世帯]       |
| 1,000 ~ 5,000 [MJ/日]     | ( 29 ~ 145 [世帯]      |
| 5,000 ~ 10,000 [MJ/日]    | ( 145 ~ 290 [世帯]     |
| 10,000 ~ 50,000 [MJ/日]   | ( 290 ~ 1,448 [世帯]   |
| 50,000 ~ 100,000 [MJ/日]  | ( 1,448 ~ 2,900 [世帯] |
| 100,000 ~ 300,000 [MJ/日] | ( 2,900 ~ 8,690 [世帯] |
| 300,000 ~ [MJ/日]         | ( 8,690 ~ [世帯]       |

※1 下水流量の全量を温度差5℃で利用した場合の推定値  
 ※2 集合住宅の給湯熱負荷原単位126MJ/m<sup>2</sup>・年とし、住宅1世帯の延床面積を100m<sup>2</sup>と想定

