

作成	建設局下水道河川部	資料
提出	平成26年5月28日	下—2

平成26年度下水道事業会計 予算の概要

1	予 算 総 括 表	1 頁
2	収 支 状 況	2 頁
3	主 要 事 業	3 頁
4	業 務 量	5 頁

平成26年5月
札幌市建設局

1 予算総括表

(単位：千円)

区分	項目	収 入			項目	支 出			収 支 差 引					
		26年度予算 A	25年度予算 B	差引 A-B		26年度予算 C	25年度予算 D	差引 C-D	26年度予算 E (A-C)	25年度予算 F (B-D)	差引 E-F			
当 年 度 分 収 入 及 び 支 出	営業収益	41,440,682	40,840,153	600,529	営業費用	42,776,489	33,813,769	8,962,720						
	下水用 道使用料 計等	20,819,740	20,368,460	451,280	維持管理費	16,682,332	16,237,771	444,561						
	一般会 計負担 金等	20,363,957	20,197,617	166,340	人件費	3,790,228	3,919,612	△ 129,384						
	その他	256,985	274,076	△ 17,091	経費	12,892,104	12,318,159	573,945						
	営業外収益	12,305,169	171,417	12,133,752	減価償却費等	26,094,157	17,575,998	8,518,159						
	特別利益	1,149	1,430	△ 281	営業外費用	6,674,998	6,928,429	△ 253,431						
					予備費	30,000	30,000	0						
					特別損失	5,543,513	68,802	5,474,711						
	計	① 53,747,000	41,013,000	12,734,000	計	② 55,025,000	40,841,000	14,184,000				③ △ 1,278,000	172,000	△ 1,450,000
	資 本 的 収 入 及 び 支 出	企業債	9,657,000	9,649,000	8,000	建設改良費	15,544,863	14,982,837				562,026	純損失 ↓ △ 1,971,372	純損失 ↓ △ 247,006
建設企業債		9,617,000	9,045,000	572,000	建設事業費	15,520,000	14,960,000	560,000						
資本費 平準化債		40,000	604,000	△ 564,000	その他	24,863	22,837	2,026						
国庫交付金		3,940,000	3,920,000	20,000	償還金	18,239,084	19,027,861	△ 788,777						
一般会計出資金		0	271,000	△ 271,000	水洗化等 貸付事業費	53	302	△ 249						
一般会計補助金		739,580	701,296	38,284	返還金	50,000	50,000	0						
負担金		1,079,367	1,108,402	△ 29,035	予備費	20,000	20,000	0						
水洗化等 貸付事業収入		53	302	△ 249				0						
計		⑤ 15,416,000	15,650,000	△ 234,000	計	④ 33,854,000	34,081,000	△ 227,000	⑥ △ 18,438,000	△ 18,431,000	△ 7,000			
当年度分 損益勘定留保資金等		19,465,931	17,580,998	1,884,933					19,465,931	17,580,998	1,884,933			
合計	88,628,931	74,243,998	14,384,933	合計	88,879,000	74,922,000	13,957,000	△ 250,069	△ 678,002	427,933				
過年度分内部留保資金	5,534,261	6,248,413	△ 714,152					5,534,261	6,248,413	△ 714,152				
総計	94,163,192	80,492,411	13,670,781	総計	88,879,000	74,922,000	13,957,000	⑦ 5,284,192	5,570,411	△ 286,219				

(注1) 25年度予算は、当初予算である。

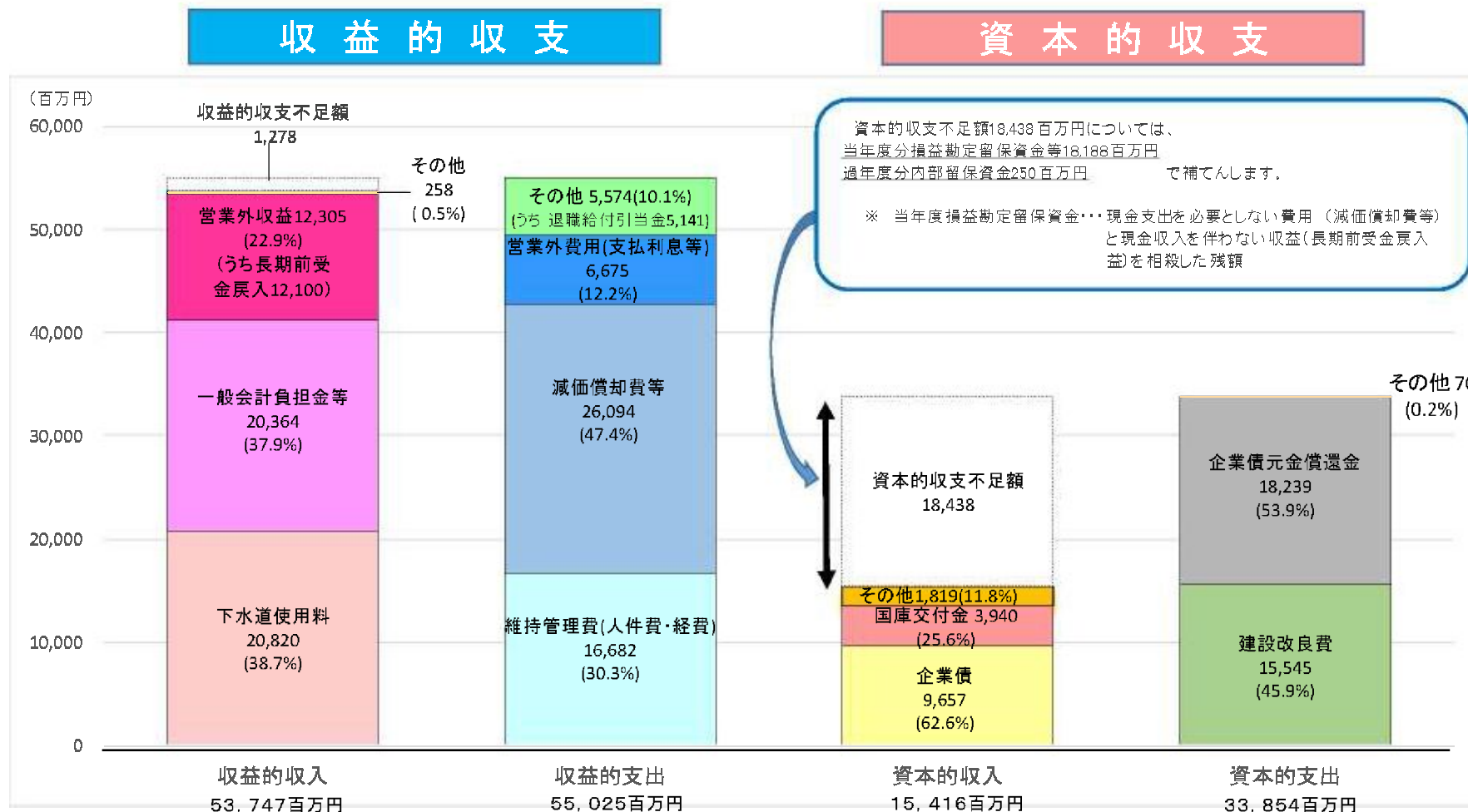
(注2) 過年度分内部留保資金の25年度予算は24年度決算置換後、26年度予算は25年度最終予算後の数値である。

2 収支状況

下水道事業会計は管理運営などに関する「収益的収支」と施設の建設などに関する「資本的収支」に分かれています。

概要

収益的収支については、収入53,747百万円に対し、支出55,025百万円で差引1,278百万円の不足額が生じる見込みです。
資本的収支については、収入15,416百万円に対し、支出33,854百万円となり差引18,438百万円の不足額が生じる見込みです。不足額については損益勘定留保資金等で補てんします。

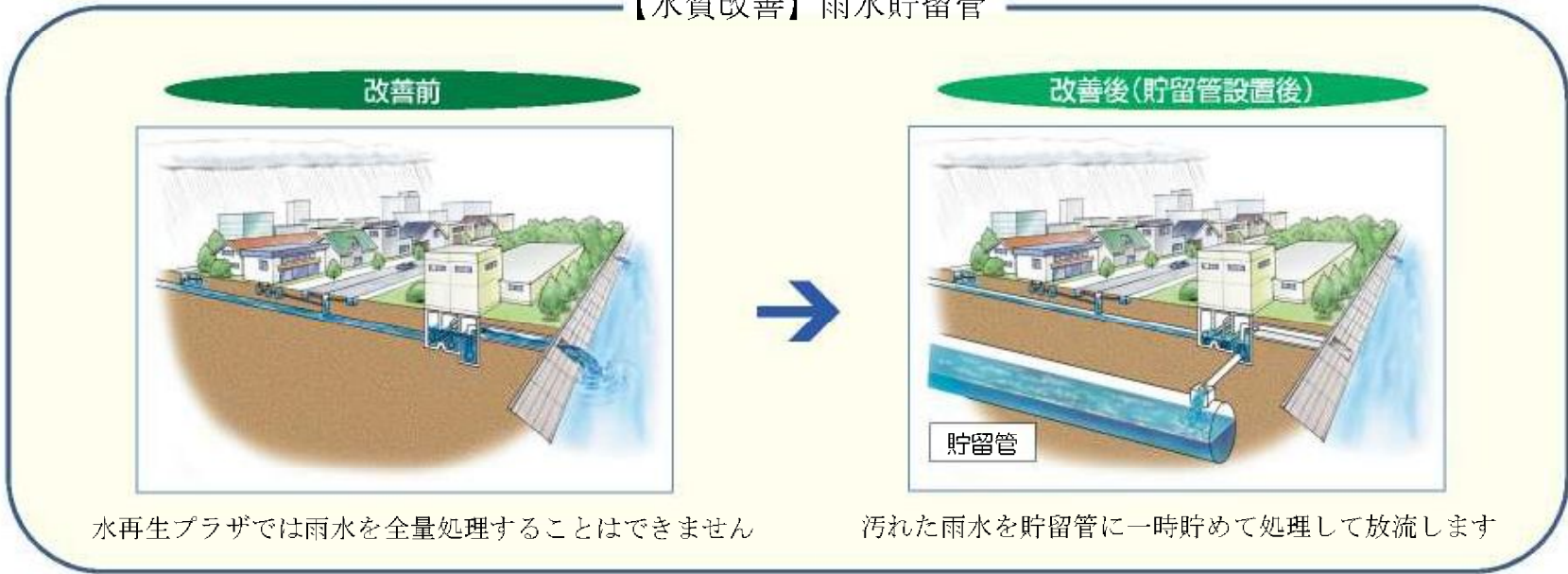


3 主要事業

施設の維持管理に関する業務	施設の建設に関する事業
<p>総費用 (16,682百万円)</p>	<p>総事業費 (15,520百万円)</p>
<p>○管路施設の維持管理 (3,466百万円)</p> <p>〔施設数〕 管理延長 8,204.4km マンホール数 214,200個 公共樹 406,200個</p> <p>〔主な費用〕 (委託料・修繕費) 管路点検等 1,567km(簡易な点検含む) 管路修繕等 4,147箇所</p> <p>○処理場・ポンプ場の維持管理 (10,385百万円)</p> <p>〔業務量〕 処理水量 351,825千m^3/年 処理固形物量 55,650 t/年 焼却灰量 19,850 t/年 せせらぎ用水量 5,689千m^3/年 雪対策用水量 31,654千m^3/年</p> <p>〔主な費用〕 (委託料) 運転管理・汚泥処理等 (修繕費) 修繕工事等 (動力費) 電気料金・燃料代金</p> <p>○その他の経費 (2,831百万円) 下水道使用料徴収業務負担金等</p>	<p>管路整備延長 21.7km、ポンプ場 5か所、処理場等 10か所</p> <p>○一般整備 (3,023百万円) 新認定道路等に伴う管路整備、新市街地(東雁来第2)等 6.0km</p> <p>○改築 (6,722百万円) 創成川水再生プラザ等改築 老朽管対策等 6.8km</p> <p>○浸水対策 (2,903百万円) 東雁来雨水ポンプ場 雨水拡充管(東雁来地区)等 1.5km</p> <p>○地震対策 (1,781百万円) 管路の耐震化、汚泥圧送管ループ化等 7.4km</p> <p>○水質改善 (895百万円) 豊平川水再生プラザ雨水貯留ポンプ施設 合流式下水道吐口対策等</p> <p>○有効利用等 (196百万円) 西部スラッジセンター蒸気発電設備等</p>

主要事業イメージ図

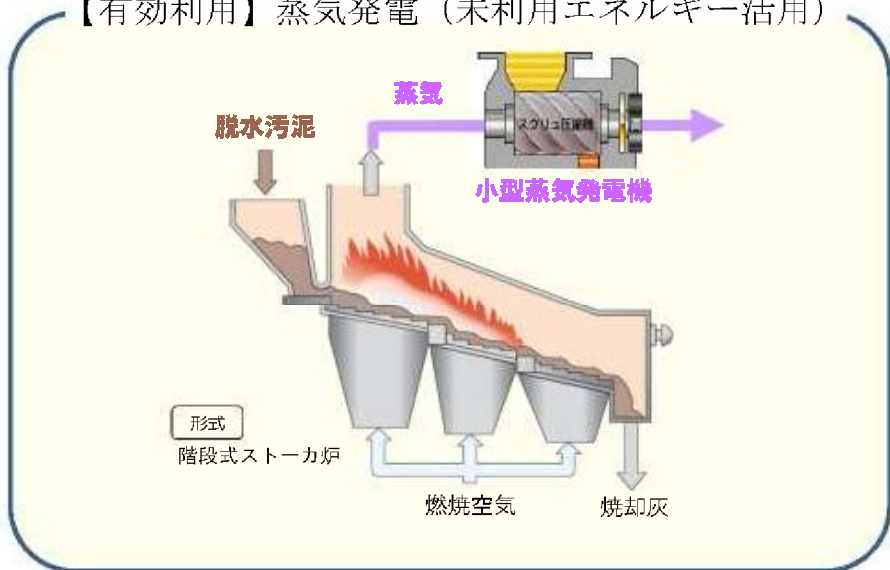
【水質改善】 雨水貯留管



【浸水対策】 雨水ポンプ場、雨水拡充管



【有効利用】 蒸気発電 (未利用エネルギー活用)



4 業務量

区 分				26年度予算 A	25年度予算 B	比 較	
						増 減 C (A-B)	増減率 (%) C/B
総 人 口		千人	ア	1,943	1,935	8	0.4
下水道普及状況	管 路 総 延 長	km		8,216.4	8,204.4	12.0	0.1
	処 理 面 積	ha		24,710	24,700	10	0.0
	処 理 人 口	千人	イ	1,938	1,930	8	0.4
	総 人 口 普 及 率	%	イ/ア	99.8	99.7	0.1	0.1
水洗化普及状況	水 洗 化 可 能 人 口	千人	ウ	1,938	1,930	8	0.4
	水 洗 化 人 口	千人	エ	1,936	1,927	9	0.5
	水 洗 化 普 及 率	%	エ/ウ	99.9	99.8	0.1	0.1
処理水量等	年 間 処 理 水 量	千m ³		351,825	345,416	6,409	1.9
	晴天時最大処理水量	千m ³ /日		920.6	897.2	23.4	2.6
	処 理 能 力	千m ³ /日		1,173.8	1,173.8	0	0.0
	処 理 固 形 物 量	t		55,650	55,660	△ 10	△ 0.0
	年 間 有 収 水 量	千m ³		202,225	200,317	1,908	1.0
		[家事用]	千m ³	143,679	141,017	2,662	1.9
		[業務用等]	千m ³	58,546	59,300	△ 754	△ 1.3