

作成	下水道河川局経営管理部	資料
提出	平成29年7月6日	下-1

## 平成29年度下水道事業会計 予算の概要

1	予 算 総 括 表	・・・・・・・・・・・・・・・・	1 頁
2	収 支 状 況	・・・・・・・・・・・・・・・・	2 頁
3	主 要 事 業	・・・・・・・・・・・・・・・・	3 頁
4	業 務 量	・・・・・・・・・・・・・・・・	5 頁
5	過去 5 年間の傾向	・・・・・・・・・・・・・・・・	6 頁

平成29年7月  
札幌市下水道河川局

# 1 予算総括表

(単位：千円)

区分	項目	収 入			項目	支 出			収 支 差 引			
		29年度予算 A	28年度予算 B	差引 A-B		29年度予算 C	28年度予算 D	差引 C-D	29年度予算 E (A-C)	28年度予算 F (B-D)	差引 E-F	
当 年 度 分 収 入 及 び 支 出	収 益 的 収 入 及 び 支 出	営 業 収 益	40,628,641	41,038,431	△ 409,790	営 業 費 用	44,145,172	44,413,119	△ 267,947			
		下 水 道 料	21,134,806	20,696,409	438,397	維 持 管 理 費	18,951,883	18,916,241	35,642			
		一 般 会 計 負 担 金 等	19,211,347	20,044,669	△ 833,322	人 件 費	3,669,568	3,868,314	△ 198,746			
		そ の 他	282,488	297,353	△ 14,865	経 費	15,282,315	15,047,927	234,388			
						減 価 償 却 費 等	25,193,289	25,496,878	△ 303,589			
		営 業 外 収 益	11,435,411	11,651,494	△ 216,083	営 業 外 費 用	4,458,860	5,191,145	△ 732,285			
						予 備 費	30,000	30,000	0			
		小 計	52,064,052	52,689,925	△ 625,873	小 計	48,634,032	49,634,264	△ 1,000,232	3,430,020	3,055,661	374,359
		特 別 利 益	1,948	1,075	873	特 別 損 失	61,968	33,736	28,232	△ 60,020	△ 32,661	△ 27,359
		計	① 52,066,000	52,691,000	△ 625,000	計	② 48,696,000	49,668,000	△ 972,000	③ 3,370,000	3,023,000	347,000
入 及 び 支 出	資 本 的 収 入 及 び 支 出	企 業 債	11,876,000	10,342,000	1,534,000	建 設 改 良 費	18,440,226	17,016,701	1,423,525	純利益 ↓	純利益 ↓	差 引 ↓
		建 設 企 業 債	11,876,000	10,342,000	1,534,000	建 設 事 業 費	18,420,547	16,997,200	1,423,347	2,524,930	2,295,882	229,048
		国 庫 交 付 金	5,011,000	5,000,000	11,000	そ の 他	19,679	19,501	178			
		一 般 会 計 補 助 金	690,371	758,581	△ 68,210	償 還 金	17,543,774	18,063,299	△ 519,525			
		負 担 金	848,629	1,051,419	△ 202,790	返 還 金	70,000	110,000	△ 40,000			
						予 備 費	20,000	20,000	0			
		計	⑤ 18,426,000	17,152,000	1,274,000	計	④ 36,074,000	35,210,000	864,000	⑥ △ 17,648,000	△ 18,058,000	410,000
		当 年 度 分 損 益 勘 定 留 保 資 金 等	13,607,870	14,225,922	△ 618,052					13,607,870	14,225,922	△ 618,052
		合 計	84,099,870	84,068,922	30,948	合 計	84,770,000	84,878,000	△ 108,000	△ 670,130	△ 809,078	138,948
		過 年 度 分 内 部 留 保 資 金	5,413,171	6,275,938	△ 862,767					5,413,171	6,275,938	△ 862,767
総 計	89,513,041	90,344,860	△ 831,819	総 計	84,770,000	84,878,000	△ 108,000	⑦ 4,743,041	5,466,860	△ 723,819		

(注1) 28年度予算は、当初予算である。

(注2) 過年度分内部留保資金の28年度予算は27年度決算置換後、29年度予算は28年度最終予算後の数値である。

## 2 収支状況

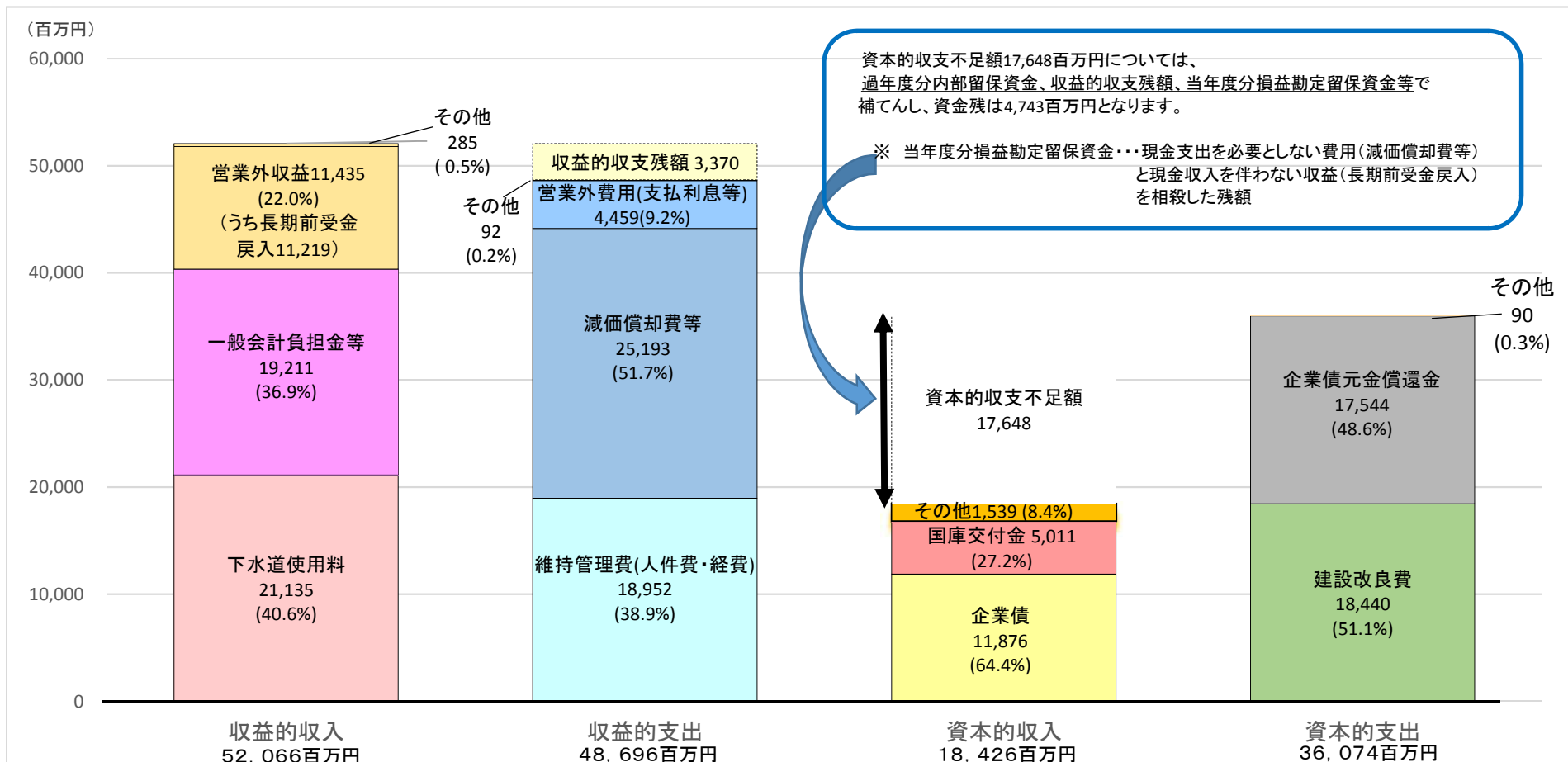
下水道事業会計は管理運営などに関する「収益的収支」と施設の建設などに関する「資本的収支」に分かれています。

### 概要

収益的収支については、収入52,066百万円に対し、支出48,696百万円で差引3,370百万円の残額が生じる見込みです。  
 資本的収支については、収入18,426百万円に対し、支出36,074百万円となり差引17,648百万円の不足額が生じる見込みです。不足額については損益勘定留保資金等で補てんします。

### 収益的収支

### 資本的収支



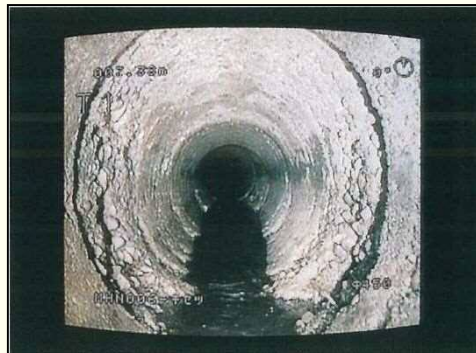
### 3 主要事業

施設の維持管理に関する業務		施設の建設に関する事業	
総費用	18,952百万円 (対28年度 36百万円増)	総事業費	18,421百万円 (対28年度 1,423百万円増)
○管路施設の維持管理	4,442百万円	○下水道施設の再構築	11,862百万円
〔施設数〕	管理延長 8,265.1km マンホール数 215,300か所 公共ます 420,200か所	〔管路〕	老朽管改築等 17.3km 他事業関連 2.4km
〔主な費用内訳〕 (委託料・修繕費)	(3,713百万円)	〔ポンプ場〕	手稲中継ポンプ場等改築 5か所
管路調査 214km 管路点検 1,355km 管路修繕 5,632か所		〔水再生プラザ等〕	西部スラッジセンター等改築 9か所
○水再生プラザ・ポンプ場等の維持管理	11,672百万円	〔その他〕	下水道科学館リニューアル
〔施設数〕	水再生プラザ 10か所 ポンプ場 17か所 その他施設 7か所	○下水道施設の災害対策	5,938百万円
〔主な費用内訳〕	(4,156百万円) (修繕費) 修繕工事等 (2,255百万円) (動力費) 電気料金・燃料代金 (2,860百万円)	〔管路〕	東苗穂周辺地区ほか雨水拡充管(浸水対策) 1.0km 汚泥圧送管ループ化(地震対策)等 2.5km
○その他の経費	2,838百万円	〔ポンプ場〕	東雁来雨水ポンプ場(浸水対策)等
〔主な費用内訳〕	(負担金) 下水道使用料徴収業務負担金等 (1,509百万円)	○下水道整備と水質改善等	621百万円
		〔管路〕	新認定道路、東雁来第2地区等 1.3km
		〔水再生プラザ等〕	手稲水再生プラザ合流改善設備の設計等

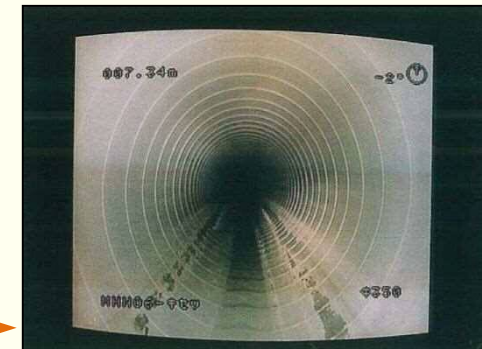
【下水道施設の再構築】老朽管の改築

管更生工法による老朽管の改築

昭和初期に整備した下水管（老朽管）

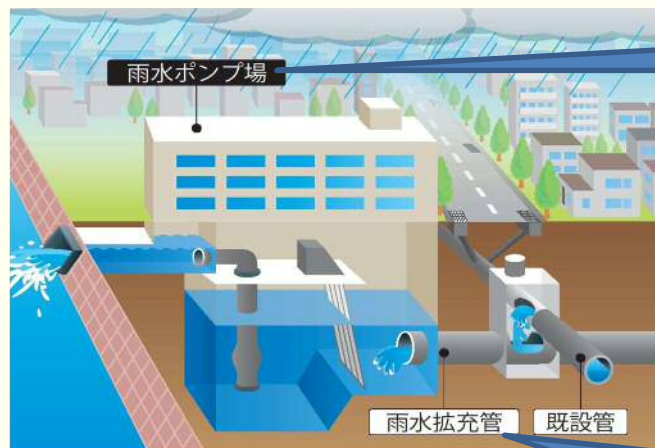


(改築前)

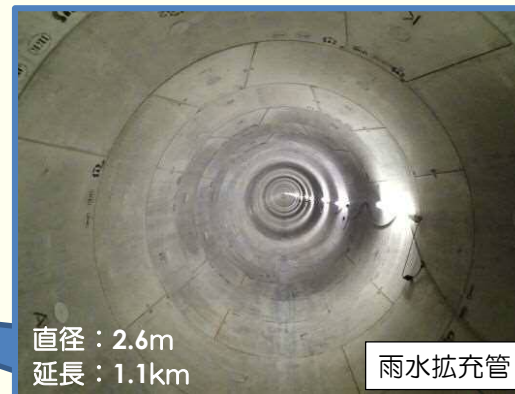


(改築後)

【下水道施設の災害対策（浸水対策）】雨水ポンプ場、雨水拡充管



雨水ポンプ場のイメージ



直径：2.6m  
延長：1.1km



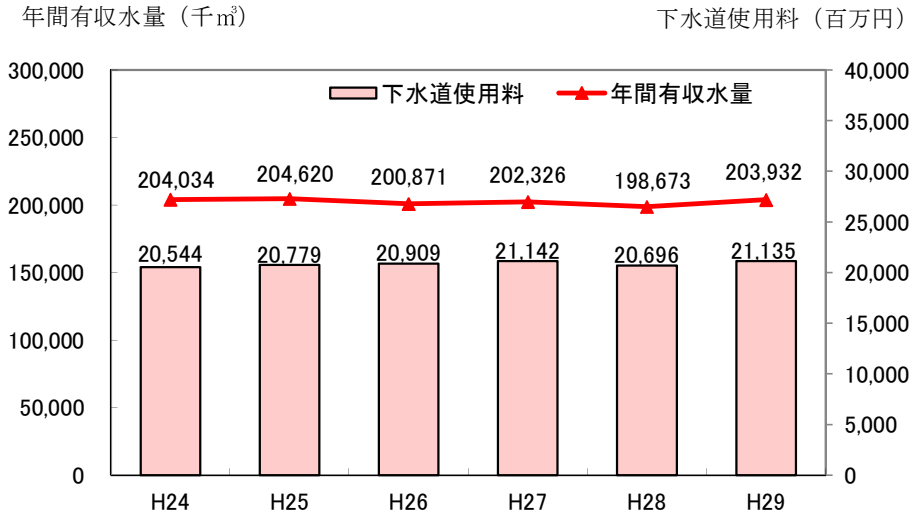
東雁来雨水ポンプ場（写真右上）と  
東雁来雨水拡充管（写真右下）の施工状況

## 4 業務量

区 分				29年度 予 算 A	28年度		差 引 増 減 △			
					当初予算 B	決算見込 C	当初予算対比		決算見込対比	
							増 減 D (A-B)	増減率 (%) D/B	増 減 E (A-C)	増減率 (%) E/C
総 人 口		千人	ア	1,966.0	1,959.9	1,959.9	6.1	0.3	6.1	0.3
下水道普及状況	管 路 総 延 長	km		8,280.4	8,265.1	8,265.1	15.3	0.2	15.3	0.2
	処 理 面 積	ha		24,770	24,759	24,759	11	0.0	11	0.0
	処 理 人 口	千人	イ	1,961.7	1,955.6	1,955.6	6.1	0.3	6.1	0.3
	総 人 口 普 及 率	%	イ/ア	99.8	99.8	99.8	0.0	0.0	0.0	0.0
水洗化普及状況	水 洗 化 可 能 人 口	千人	ウ	1,961.7	1,955.6	1,955.6	6.1	0.3	6.1	0.3
	水 洗 化 人 口	千人	エ	1,959.2	1,953.0	1,953.0	6.2	0.3	6.2	0.3
	水 洗 化 普 及 率	%	エ/ウ	99.9	99.9	99.9	0.0	0.0	0.0	0.0
処理水量等	年 間 処 理 水 量	千m <sup>3</sup>		348,662	346,782	346,401	1,880	0.5	2,261	0.7
	晴天日最大処理水量	千m <sup>3</sup> /日		928.5	907.6	911.7	20.9	2.3	16.8	1.8
	処 理 能 力	千m <sup>3</sup> /日		1,173.8	1,173.8	1,173.8	0.0	0.0	0.0	0.0
	処 理 固 形 物 量	t		56,420	56,460	55,930	△ 40	△ 0.1	490	0.9
	年 間 有 収 水 量	千m <sup>3</sup>		203,932	198,673	203,460	5,259	2.6	472	0.2

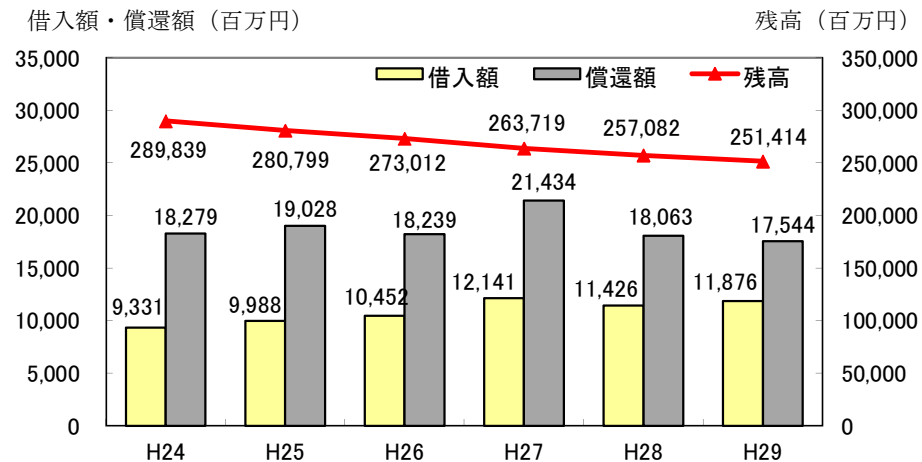
## 5 過去5年間の傾向 ~H27までは実績、H28は当初予算に補正予算を加えた最終予算、H29は当初予算~

### (1) 年間有収水量及び下水道使用料

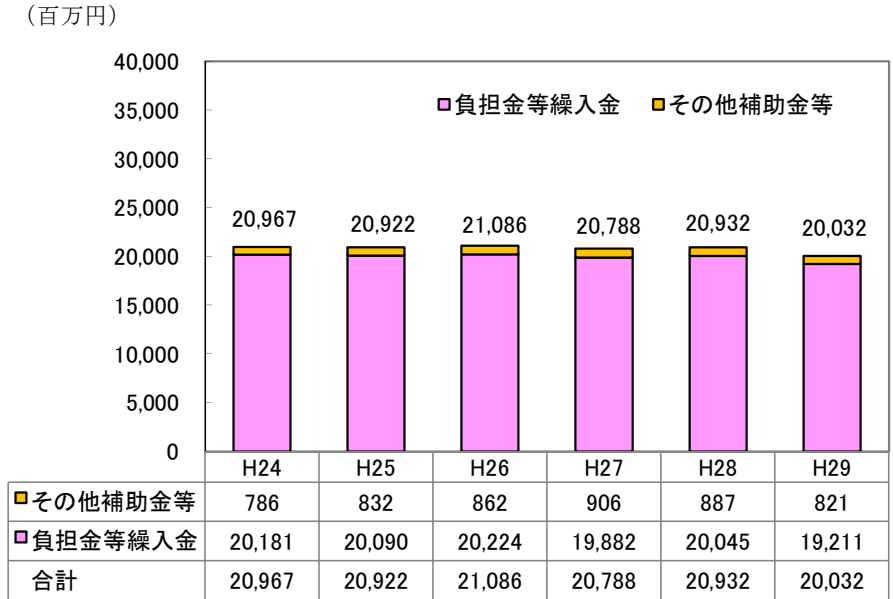


※ 下水道使用料の消費税は、H25までは5%、H26からは8%

### (3) 企業債（借入額・償還額・残高）



### (2) 一般会計繰入金



### (4) 年度末資金残の状況

