

作成	下水道河川局経営管理部	資料
提出	平成30年1月11日	下-1

## 平成28年度下水道事業会計 決算の概要

1	決算総括表	・・・・・・・・・・・・・・・・	1頁
2	収支状況	・・・・・・・・・・・・・・・・	2頁
3	主要事業	・・・・・・・・・・・・・・・・	3頁
4	業務量	・・・・・・・・・・・・・・・・	5頁

平成30年1月  
札幌市 下水道河川局

# 1 決算総括表

(単位：千円)

区 分	項 目	収 入			項 目	支 出				収 支 差 引		
		予 算 A	決 算 B	差 引 B - A		予 算 C	決 算 D	翌年度繰越額 E	不 用 額 C - D - E	予 算 F = A - C	決 算 G = B - D	差 引 G - F
当 年 度 分 収 入 及 び 支 出	営業収益	41,038,431	40,910,198	△ 128,233	営業費用	44,413,119	42,790,604	0	1,622,515			
	水道料等	20,696,409	21,062,296	365,887	維持管理費	18,916,241	17,381,853	0	1,534,388			
	下水道使用一般会計等 負担金	20,044,669	19,594,430	△ 450,239	人件費	3,868,314	3,320,206	0	548,108			
	その他	297,353	253,472	△ 43,881	経費	15,047,927	14,061,647	0	986,280			
					減価償却費等	25,496,878	25,408,751	0	88,127			
	営業外収益	11,651,494	11,542,982	△ 108,512	営業外費用	5,191,145	5,104,245	0	86,900			
					予備費	30,000	0	0	30,000			
	小計	52,689,925	52,453,180	△ 236,745	小計	49,634,264	47,894,849	0	1,739,415			
	特別利益	1,075	2,619	1,544	特別損失	33,736	10,136	0	23,600			
	計	52,691,000 <sup>①</sup>	52,455,799	△ 235,201	計	49,668,000 <sup>②</sup>	47,904,985	0	1,763,015	3,023,000	4,550,814 <sup>③</sup>	1,527,814
入 及 び 支 出	企業債	11,426,000	10,109,000	△ 1,317,000	建設改良費	17,495,110	15,561,127	1,563,450	370,533	純利益 ↓ 2,295,882	純利益 ↓ 3,860,871	差引 ↓ 1,564,989
	建設企業債	11,426,000	10,109,000	△ 1,317,000	建設事業費	17,475,609	15,536,048	1,563,450	376,111			
					その他	19,501	25,079	0	△ 5,578			
	国庫交付金	4,340,720	3,949,720	△ 391,000	償還金	18,063,299	18,063,299	0	0			
	一般会計補助金	758,581	758,581	0	返還金	110,000	51,806	0	58,194			
	負担金	1,051,419	1,271,488	220,069	予備費	20,000	0	0	20,000			
	計	17,576,720 <sup>⑤</sup>	16,088,789	△ 1,487,931	計	35,688,409 <sup>④</sup>	33,676,232	1,563,450	448,727	△ 18,111,689	△ 17,587,443 <sup>⑥</sup>	524,246
当年度分 損益勘定留保資金等	14,225,922	13,935,459	△ 290,463						14,225,922	13,935,459	△ 290,463	
合計	84,493,642	82,480,047	△ 2,013,595	合計	85,356,409	81,581,217	1,563,450	2,211,742	△ 862,767	898,830	1,761,597	
過年度分内部留保資金	6,275,938	6,275,938	0						6,275,938	6,275,938	0	
総計	90,769,580	88,755,985	△ 2,013,595	総計	85,356,409	81,581,217	1,563,450	2,211,742	5,413,171	7,174,768 <sup>⑦</sup>	1,761,597	

(注) 予算は、最終予算である。

## 2 収支状況

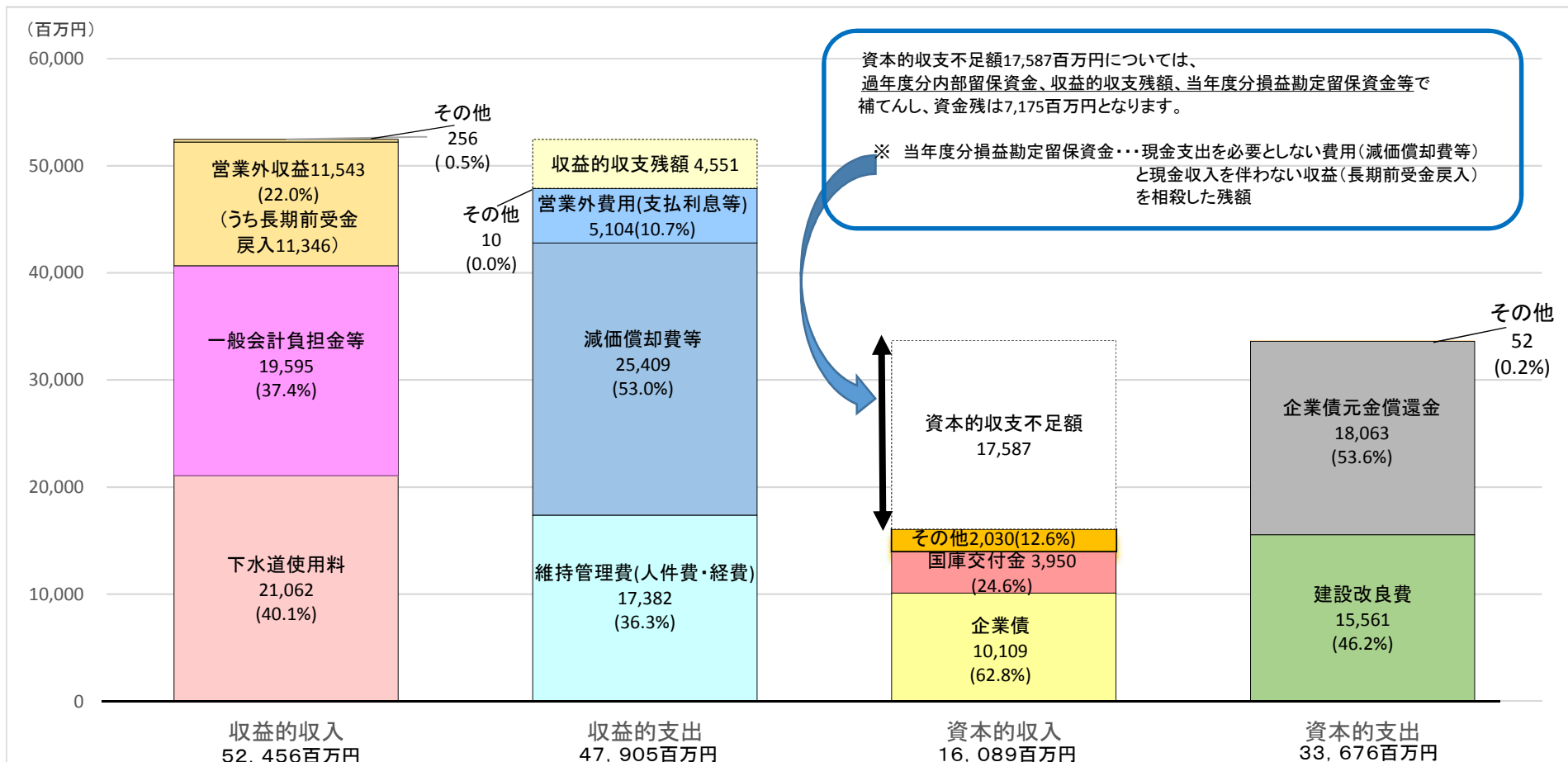
下水道事業会計は管理運営などに関する「収益的収支」と施設の建設などに関する「資本的収支」に分かれています。

### 概要

収益的収支については、収入52,456百万円に対し、支出47,905百万円で差引4,551百万円の残額が生じる見込みです。  
 資本的収支については、収入16,089百万円に対し、支出33,676百万円となり差引17,587百万円の不足額が生じる見込みです。不足額については損益勘定留保資金等で補てんします。

### 収益的収支

### 資本的収支



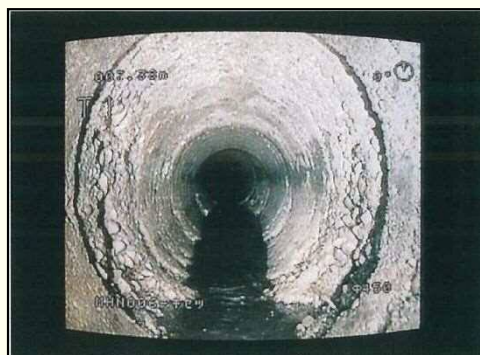
### 3 主要事業

施設の維持管理に関する業務	施設の建設に関する事業
<p>総費用 17,382百万円</p> <p>○管路施設の維持管理 (4,108百万円／構成比23.6%)</p> <p>〔施設数〕 管理延長 8,264.6km マンホール数 215,605個 公共枿 419,670個</p> <p>〔主な費用〕 (委託料・修繕費) 3,423百万円</p> <p>管路詳細調査 223km 管路点検 1,440km 管路修繕 4,298か所</p> <p>○水再生プラザ等・ポンプ場の維持管理 (10,814百万円／構成比62.2%)</p> <p>〔施設数〕 水再生プラザ 10か所 ポンプ場 17か所 その他施設 7か所</p> <p>〔主な費用〕 (委託料) 運転管理・汚泥処理等 3,873百万円 (動力費) 電気料金・燃料代金 2,501百万円 (修繕費) 修繕工事等 2,170百万円</p> <p>○その他の経費 (2,460百万円／構成比14.2%) 下水道使用料徴収業務負担金等</p>	<p>総事業費 15,536百万円</p> <p>管路整備延長 20.6km、ポンプ場 4か所、水再生プラザ等 6か所</p> <p>○下水道施設の再構築 (9,655百万円／構成比62.1%)</p> <p>〔管路〕 老朽管改築等 12.0km</p> <p>〔ポンプ場〕 米里中継ポンプ場ほか設備改築 2か所</p> <p>〔水再生プラザ〕 新川水再生プラザほか設備改築 6か所</p> <p>○下水道施設の災害対策 (4,701百万円／構成比30.3%)</p> <p>〔管路〕 東苗穂周辺地区ほか雨水拡充管(浸水対策) 1.7km 管路耐震化、汚泥圧送管ループ化(地震対策)等 2.2km</p> <p>〔ポンプ場〕 東雁来雨水ポンプ場(浸水対策)等 2か所</p> <p>〔水再生プラザ〕 新川水再生プラザ管廊部(地震対策) 1か所</p> <p>○下水道整備と水質改善等 (1,180百万円／構成比7.6%)</p> <p>〔管路〕 新認定道路、東雁来第2地区等 4.7km</p>

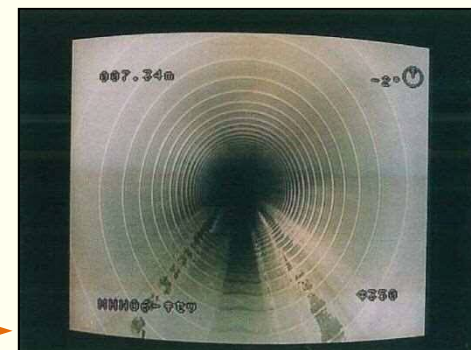
【下水道施設の再構築】老朽管の改築

管更生工法による老朽管の改築

昭和初期に整備した下水管（老朽管）

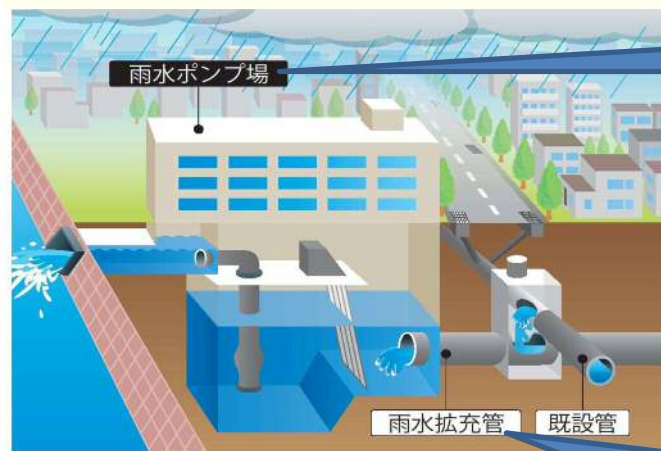


(改築前)

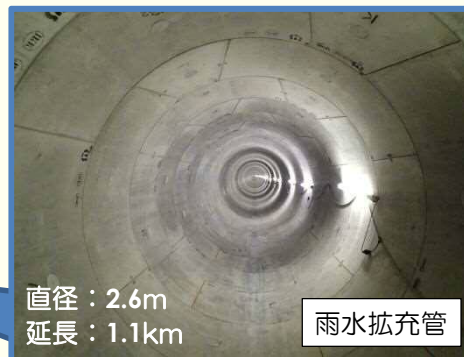


(改築後)

【下水道施設の災害対策（浸水対策）】雨水ポンプ場、雨水拡充管



雨水ポンプ場のイメージ



東雁来雨水ポンプ場（写真右）と  
東雁来雨水拡充管（写真左）の施工状況

## 4 業務量

区 分				28 年 度 A	27 年 度 B	比 較										
						増減 C=A-B	増減率(%) C/B									
総	人	口	千人	ア	1,958.4	1,953.8	4.6	0.2								
下水道普及状況	管	路	総	延長	km		8,264.6	8,248.7	15.9	0.2						
	処	理	面	積	ha		24,765	24,743	22	0.1						
	処	理	人	口	千人	イ	1,954.3	1,949.5	4.8	0.2						
	総	人	口	普	及	率	%	イ/ア	99.8	99.8	0.0	0.0				
水洗化普及状況	水	洗	化	可	能	人	口	千人	ウ	1,954.3	1,949.5	4.8	0.2			
	水	洗	化	人	口	千人	エ	1,951.9	1,946.8	5.1	0.3					
	水	洗	化	普	及	率	%	エ/ウ	99.9	99.9	0.0	0.0				
処 理 水 量 等	年	間	処	理	水	量	千m <sup>3</sup>		342,060	342,471	△ 411	△ 0.1				
		晴	天	日	最	大	処	理	水	量	千m <sup>3</sup> /日		909.8	927.0	△ 17.2	△ 1.9
		処	理	能	力	千m <sup>3</sup> /日		1,173.8	1,173.8	0.0	—					
	処	理	固	形	物	量	t		56,377	55,921	456	0.8				
	年	間	有	収	水	量	千m <sup>3</sup>		203,163	202,326	837	0.4				