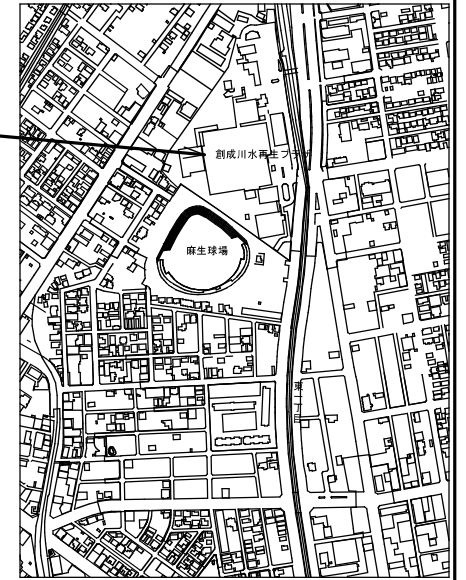


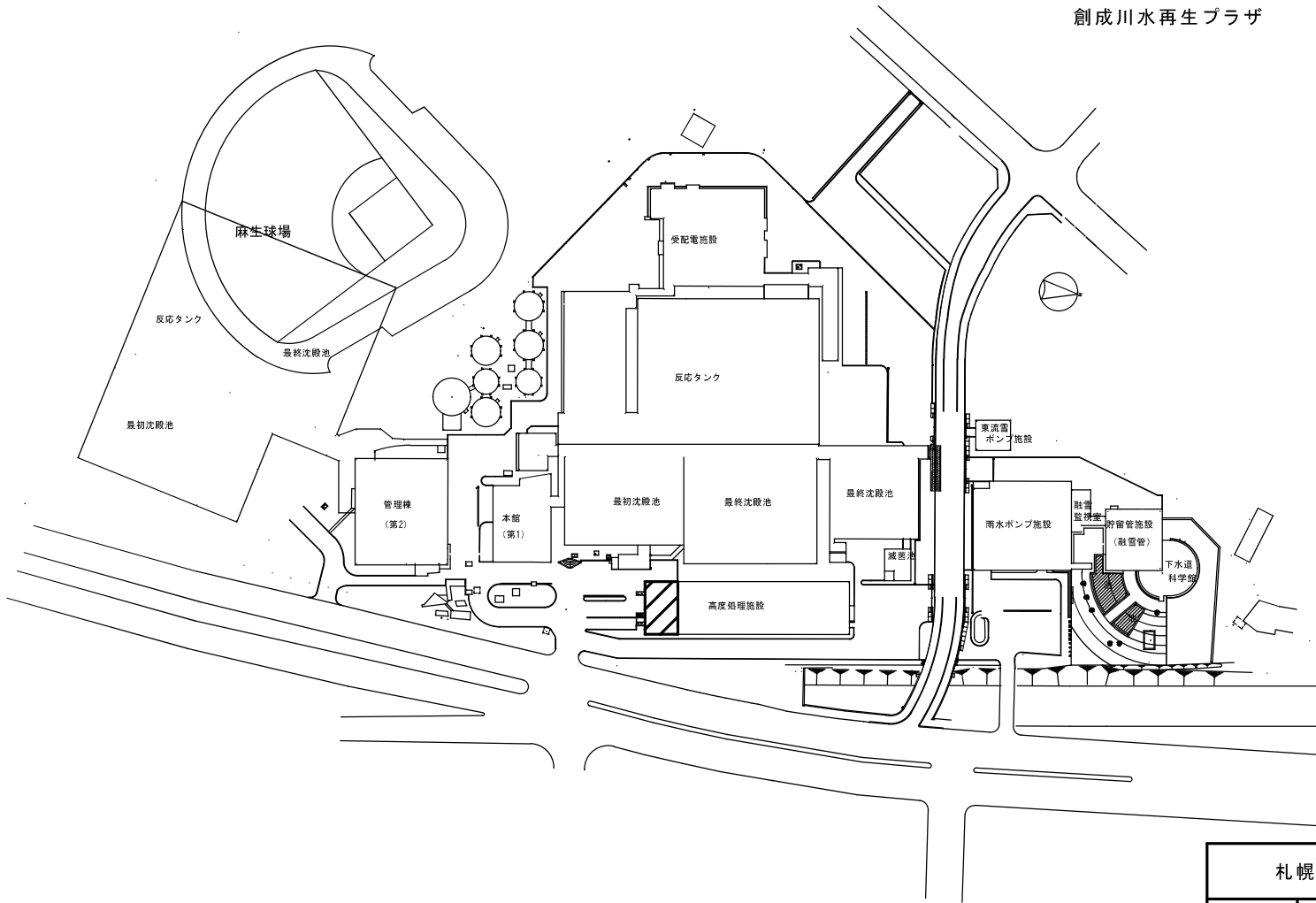
創成川水再生プラザ


施工場所 札幌市北区麻生町8丁目1番15号

創成川水再生プラザ

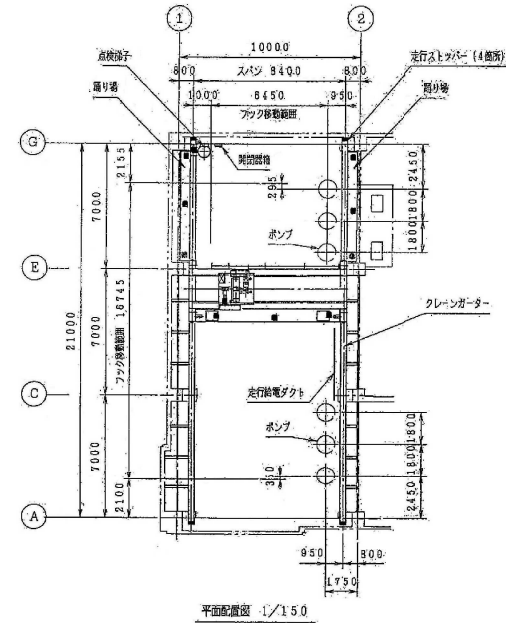
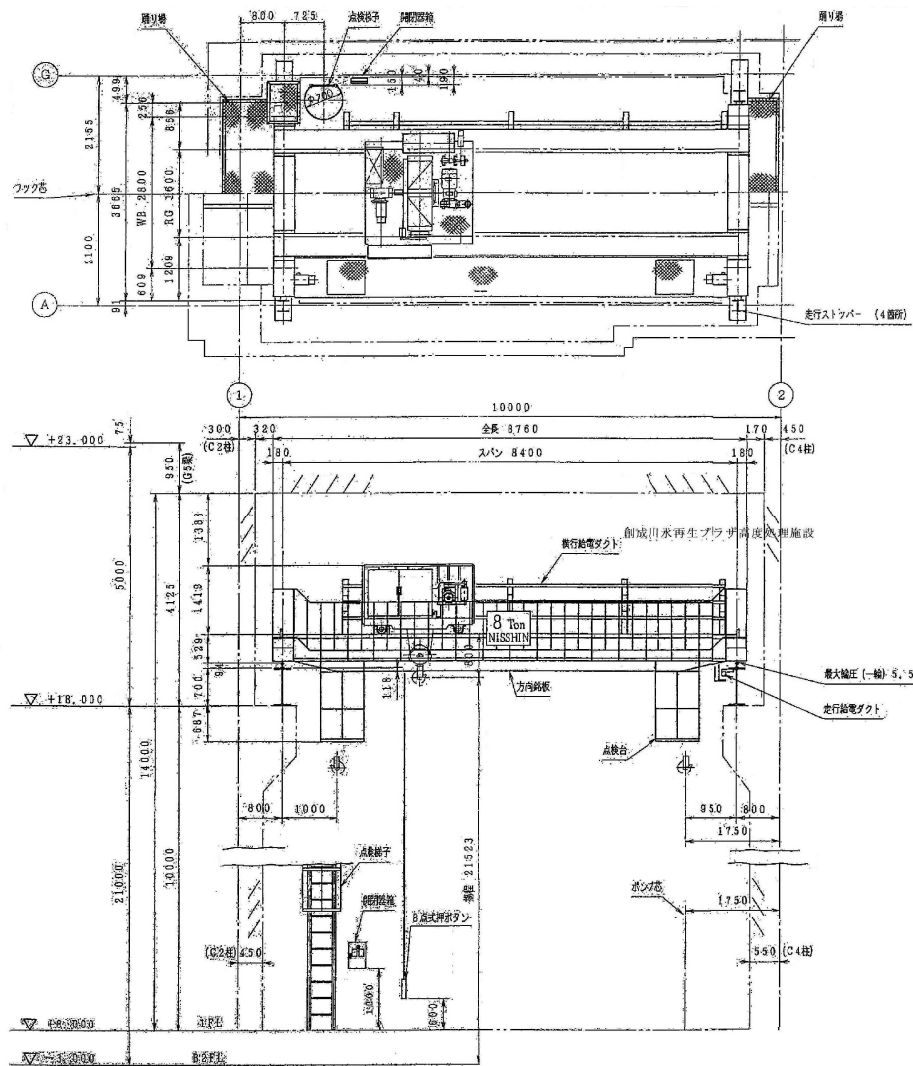


位置図 S = 1/10000



 は、今回施工場所を示す。

札幌市下水道河川局事業推進部				1 / 2
業務名	創成川水再生プラザ高度処理施設 天井クレーン性能検査整備業務			
図面名	位置図・配置図			Scale 令和8年 5月
所長	係長	設主 計任	製 図	



仕様			
定格荷重	8 Ton	走行速度	20 m/min
吊上荷重	8.12 Ton	走行電動機	2x1: 5Kw×2.5MDD
スパン	8.4 M	軌条	82 Kg/m
揚程	21.523 M	走行距離	21 M
ワイヤロープ	6x1 (28) B種 φ14×2本	集電方式	走行ダクト
巻上速度	2 m/min	集電方式	走行ダクト
巻上電動機	4kw×0.7×2.5MDD	電線	AC400V50Hz
走行速度	10 m/min	操作方式	床下リモコン
走行電動機	1.5Kw×2.5MDD	塗装色	衝撞塗色

高度処理施設天井クレーン全体図 (S=Free)

札幌市下水道河川局事業推進部		<div style="font-size: 2em; font-weight: bold;">2</div> <hr style="width: 50%; margin: 0 auto;"/> <div style="font-size: 2em; font-weight: bold;">2</div>		
業務名	創成川水再生プラザ高度処理施設 天井クレーン性能検査整備業務			
図面名	高度処理施設天井クレーン全体図			
所長	係長	設計	製図	Scale S=Free
				令和8年 5月