

公 示 用

令 和 8 年 度

設 計 書

役務名

厚別融雪槽清掃業務

令和8年5月

札幌市下水道河川局事業推進部豊平川水処理センター

役務名

厚別融雪槽清掃業務

業務委託費 _____ 円

一金内訳 { 業務価格 _____ 円
消費税等相当額 _____ 円

人力清掃業務 _____ 円 / 式

機械清掃業務単価 _____ 円 / t

土砂運搬業務単価 _____ 円 / t

池槽清掃及び産業廃棄物分別 _____ 円 / 式

業務説明

1 業務の概要

本業務は、札幌市の雪対策事業の一環として使用する厚別融雪槽の運転終了に伴う槽内清掃業務及び、融雪作業に伴い発生した土砂の収集運搬業務及び産業廃棄物の収集分別を行うものである。

2 業務予定量

(1) 人力清掃業務 1 式

(2) 機械清掃業務 185 t

(3) 土砂運搬業務 185 t

(4) 池槽清掃及び産業廃棄物分別 1 式

3 履行期間 契約締結日から 令和8年9月30日まで

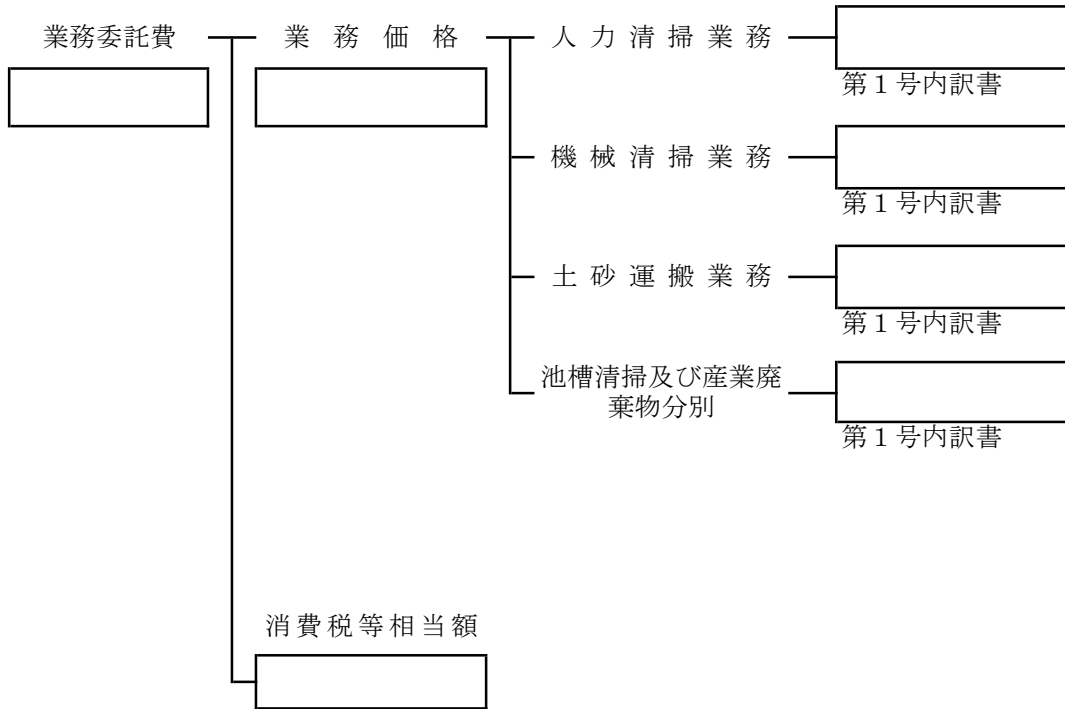
4 仕様書 別添業務仕様書による。

(委託設計書 様式2)

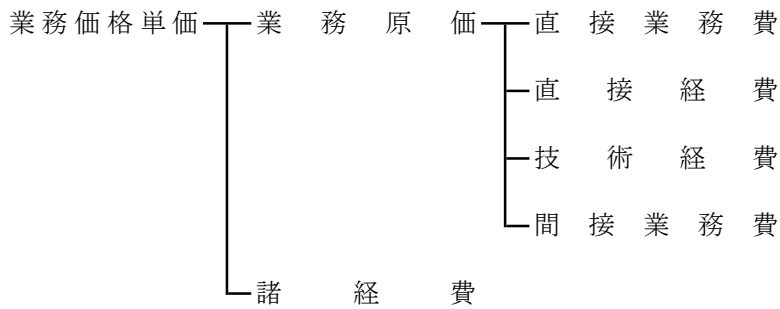
業 務 委 託 費 総 括 表

(役務名) 厚別融雪槽清掃業務

一 金 円



各業務価格単価



第 1 号 明 細 書

名 称	積 算 計 算	金 額	摘 要
人力清掃 円/式	直接業務費		
	① 土木一般世話役 × 人工		
	= × 0.5人		
	= 円		
	② 特殊作業員 × 人工		
	= × 0.5人		
	= 円		
	③ 普通作業員 × 人工		
	= × 6.9人		
	= 円		
	直接業務費 = ① + ② + ③		
	= 円		
	経費積上げ (クレーン付トラック (2.9 t 吊-4 t))		
	機械運転費 = 運転費単価 × 時間		
	= × 5.8 h		
	= 円		
	業務価格単価 = 直接業務費 × 経费率 + 経費積上げ × 経费率		
	=		
	= 円		

第 2 号 明 細 書

機械清掃	直接業務費				
円 / t	①	土木一般世話役	×	人工	
	=		×	0.09人 / t	
	=	円/t			
	②	特殊作業員	×	人工	
	=		×	0.27人 / t	
	=	円/t			
	③	運転手 (特殊)	×	人工	
	=		×	0.09人 / t	
	=	円/t			
	④	普通作業員	×	人工	
	=		×	0.21人 / t	
	=	円/t			
	直接業務費 = ① + ② + ③ + ④				
	=	円/t			
	経費積上げ (特殊強力吸引車)				
	機械損料	=	÷	8.0t/日	
	=	円/t			
	燃料費	=	×	10.30/t	
	=	円/t			
	積上げ計	=	円/t		
	業務価格単価 = 直接業務費 × 経费率 + 経費積上げ × 経费率				
	=				
	=	円/t			

