

# 公 示 用

令 和 8 年 度

設 計 書

役務名 創成川水再生プラザ天井クレーン性能検査整備業務

令和8年5月

札幌市下水道河川局事業推進部  
創成川水処理センター

役務名 創成川水再生プラザ天井クレーン性能検査整備業務

一金 内訳  
業務委託費 円  
業務価格 円  
消費税等相当額 円

業 務 説 明

1 業務の概要

(1) 下記に示すクレーン性能検査整備業務(創成川水再生プラザ) 1式

- |                 |                        |    |
|-----------------|------------------------|----|
| 1. 雨水ポンプ施設      | 天井クレーン(32.0 t / 8.0 t) | 1台 |
| 2. 第2処理施設(ポンプ室) | 天井クレーン(30.0 t / 5.0 t) | 1台 |
| 3. 第2処理施設(沈砂池)  | テルハ(5.0 t)             | 1台 |
| 4. 第2処理施設(給気棟)  | テルハ(5.0 t)             | 1台 |
| 5. 貯留管施設(1F)    | テルハ(4.9 t)             | 1台 |
| 6. 貯留管施設(B1F)   | テルハ(4.9 t)             | 1台 |
| 7. 貯留管施設(B5F)   | 天井クレーン(4.9 t)          | 1台 |

2 履行期間  契約締結日から 令和 8年 10 月 21 日まで

令和 年 月 日から 令和 年 月 日まで

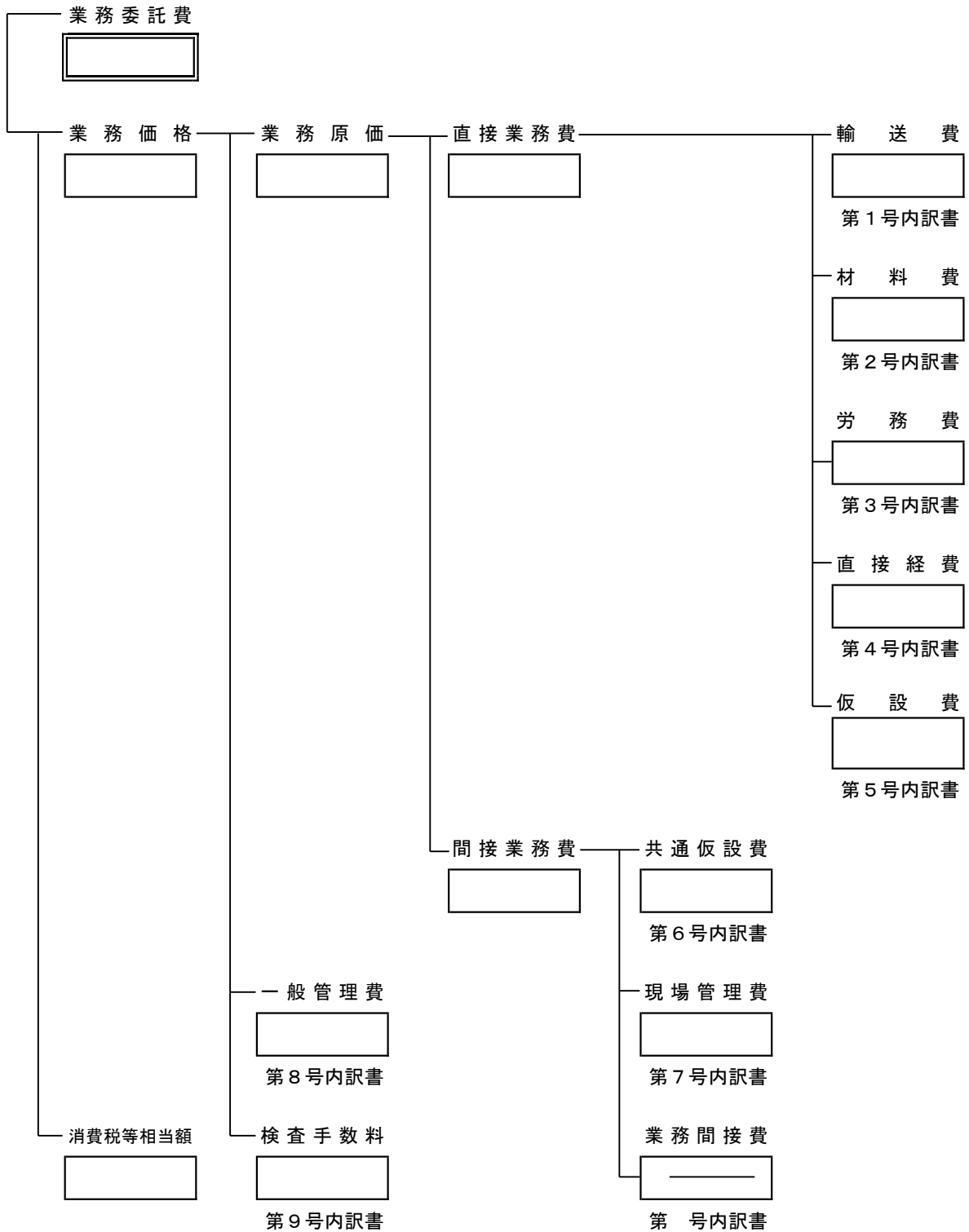
3 仕様書  別添共通仕様書及び特記仕様書による。

別添仕様書による。

# 業務委託費総括表

(役務名) 創成川水再生プラザ天井クレーン性能検査整備業務

(一金) 円



第 1 号 輸送費 内訳書

---

一金 円

---

名 称	形 質	単 位	数 量	単 価	金 額	摘 要
ウエイト運搬費		式	1			
計						

第 2 号 材料費 内訳書

---

一金 円

---

名 称	形 質	単 位	数 量	単 価	金 額	摘 要
グリス	集中給油用 1種0号相当	kg	35			
計						

第 3 号 労務費 内訳書

一金 円

名 称	形 質	単 位	数 量	単 価	金 額	摘 要
設備機械工		人工	28.0			
電 工		人工	4.00			
普通作業員		人工	4.10			
計						

第 号 内訳書

一金 円

名 称	形 質	単 位	数 量	単 価	金 額	摘 要
計						

第 4 号 直接経費内訳書

名 称	積算計算	金 額
機械経費	軽微な機械器具の損料 = 労務費 × %	
	機械経費 = =	
ウエイト損料	× =	
	合計	

第 5 号 仮設費内訳書

名 称	積算計算	金 額
仮設費	ローリングタワー積上げ	
	3 段型(車輪付) =	
	リース期間30日未満 =	
	合計	

第 6 号 共通仮設費内訳書

名 称	積 算 計 算	金 額
共通仮設費	共通仮設費 = 直接業務費 × 共通仮設費率 + 積上げ積算	
	共通仮設費率 =	
	= %	
	共通仮設費 = ×	
	積上げ積算 (場内ウエイト運搬費)	
	計	

第 7 号 現場管理費内訳書

名 称	積 算 計 算	金 額
現場管理費	現場管理費 = (直接業務費 + 共通仮設費) × 現場管理費率	
	現場管理費率	
	= %	
	現場管理費 = ×	
	=	
	=	

第 8 号 一般管理費等内訳書

名 称	積 算 計 算	金 額
一般管理費等	一般管理費等 = 業務原価 × 一般管理費率	
	一般管理費等率 = %	
	= ×	
	=	

第 9 号 検査手数料 内訳書

一金 円

名 称	形 質	単 位	数 量	単 価	金 額	摘 要
雨水ポンプ施設	32.0t/8.0t	式	1			
第2処理施設(ポンプ室)	30.0t/5.0t	式	1			
第2処理施設(沈砂池)	5tテルハ	式	1			
第2処理施設(給気棟)	5tテルハ	式	1			
貯留管施設(1F)	4.9tテルハ	式	1			
貯留管施設(B1F)	4.9tテルハ	式	1			
貯留管施設(B5F)	4.9t	式	1			
小計						
小計×100/110						

第 号 内訳書

一金 円

名 称	形 質	単 位	数 量	単 価	金 額	摘 要