

創成川水再生プラザ
月別使用電力量等実績

令和6年10月～令和7年 9月

年月	力率 (%)	最大電力 (kW)	使用電力量 (kWh)		
			昼間有効電力量	夜間有効電力量	合計
令和6年10月	100	3,048	693,144	644,652	1,337,796
令和6年11月	100	3,216	684,900	684,828	1,369,728
令和6年12月	100	2,460	712,464	748,620	1,461,084
令和7年 1月	100	2,664	727,596	804,564	1,532,160
令和7年 2月	100	3,252	725,640	742,956	1,468,596
令和7年 3月	100	3,300	807,120	771,756	1,578,876
令和7年 4月	100	3,000	622,056	647,736	1,269,792
令和7年 5月	100	3,048	526,740	713,064	1,239,804
令和7年 6月	100	2,124	621,348	604,068	1,225,416
令和7年 7月	100	3,252	668,748	641,448	1,310,196
令和7年 8月	100	3,168	656,892	682,680	1,339,572
令和7年 9月	100	3,432	602,652	647,532	1,250,184
合計	—	—	8,049,300	8,333,904	16,383,204

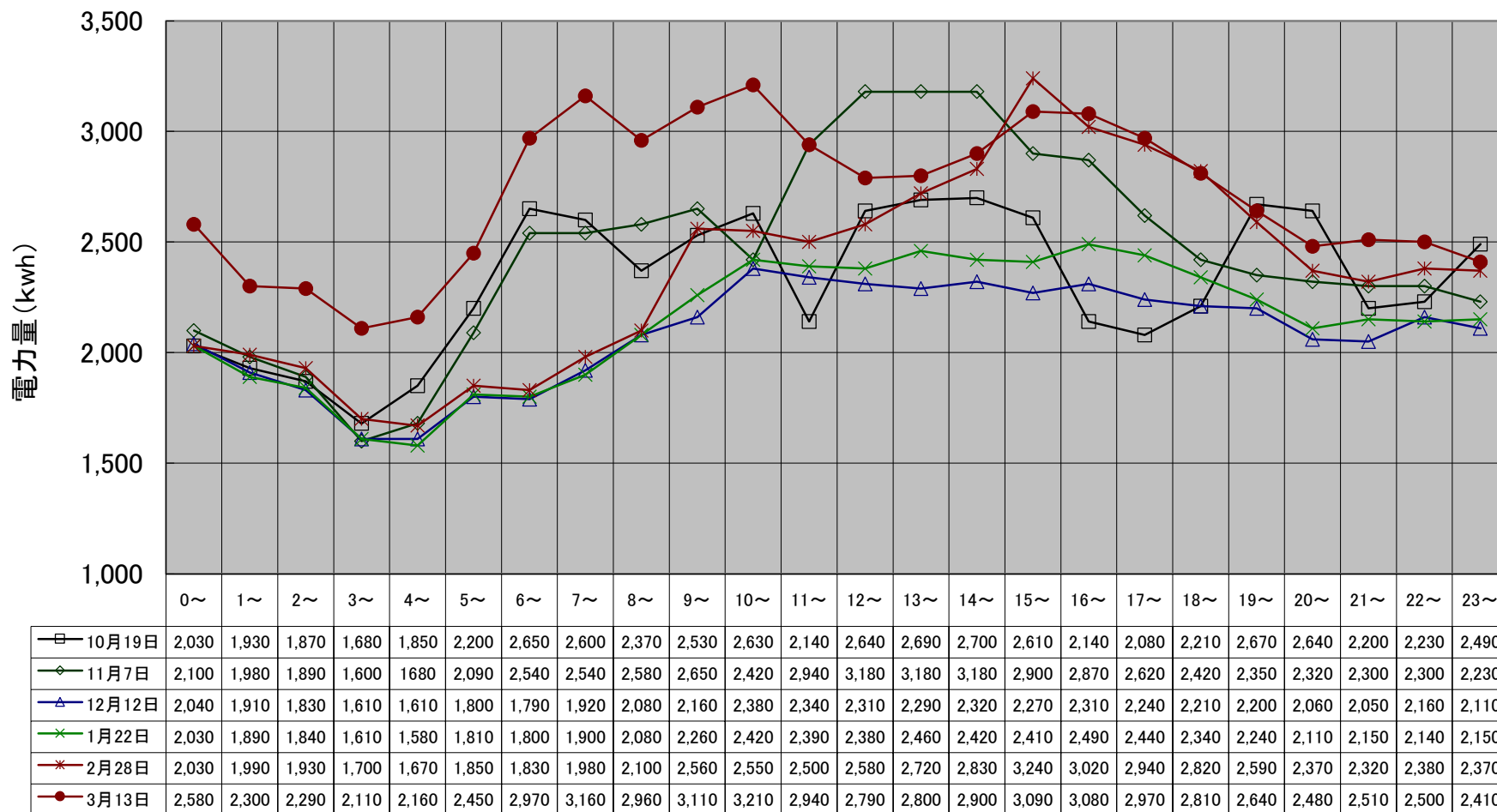
※時間帯別内訳について

昼間：毎日午前8時から午後10時までの時間帯。ただし、日曜日、「国民の祝日に関する法律」に規定する休日、1月2日、3日、4月30日から5月2日および12月30日、31日の該当する時間を除く。

夜間：昼間以外の時間。

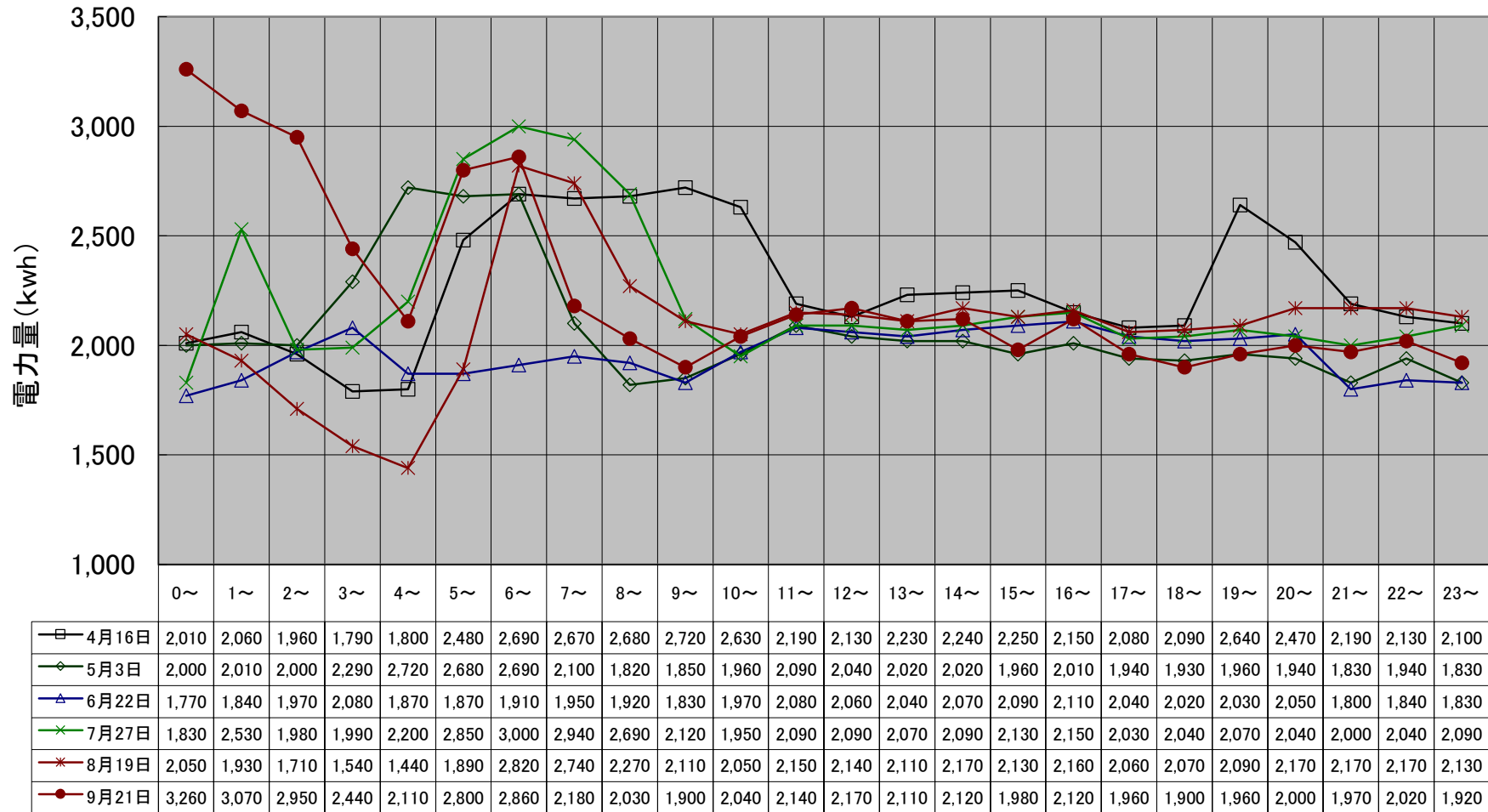
創成川水再生プラザ 令和6年～令和7年度過去月別使用電力量等実績

創成川水再生プラザ 月別最大負荷日ロードカーブ(令和6年度下期)



創成川水再生プラザ 令和6年～令和7年度過去月別使用電力量等実績

創成川水再生プラザ 月別最大負荷日ロードカーブ(令和7年度上期)



茨戸水再生プラザ
月別使用電力量等実績

令和6年10月～令和7年 9月

年月	力率 (%)	最大電力 (kW)	使用電力量 (kWh)		
			昼間有効電力量	夜間有効電力量	合計
令和6年10月	100	2,484	346,608	362,412	709,020
令和6年11月	100	2,352	352,764	370,536	723,300
令和6年12月	100	1,332	284,112	341,820	625,932
令和7年 1月	100	1,512	303,000	374,928	677,928
令和7年 2月	100	2,100	305,532	338,832	644,364
令和7年 3月	100	2,064	465,768	441,996	907,764
令和7年 4月	100	2,412	360,576	403,944	764,520
令和7年 5月	100	2,052	268,980	410,724	679,704
令和7年 6月	100	2,016	302,568	335,772	638,340
令和7年 7月	100	2,640	326,412	339,504	665,916
令和7年 8月	100	2,592	305,832	342,840	648,672
令和7年 9月	100	2,664	306,660	343,128	649,788
合計	—	—	3,928,812	4,406,436	8,335,248

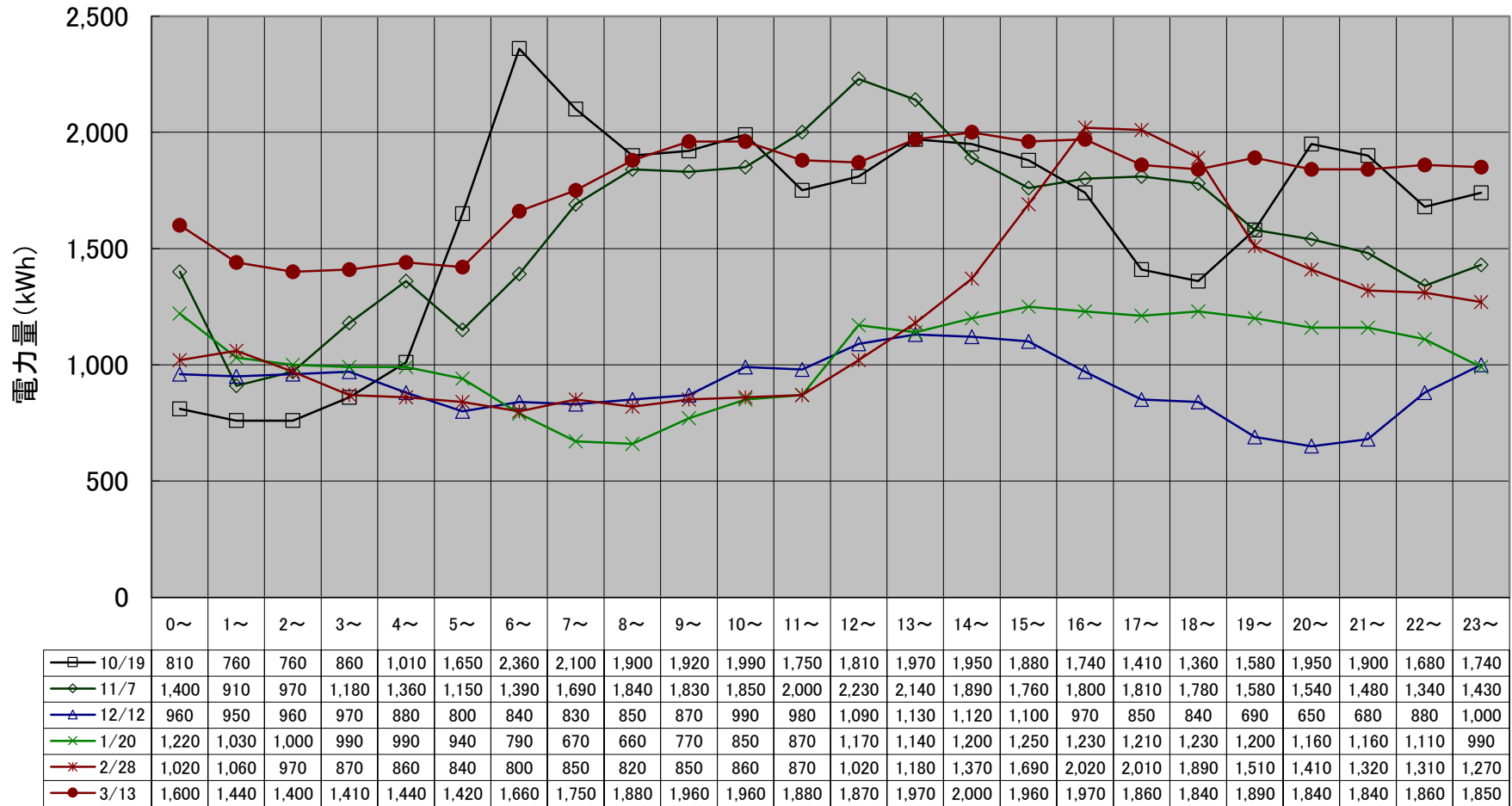
※時間帯別内訳について

昼間：毎日午前8時から午後10時までの時間帯。ただし、日曜日、「国民の祝日に関する法律」に規定する休日、1月2日、3日、4月30日から5月2日および12月30日、31日の該当する時間を除く。

夜間：昼間以外の時間。

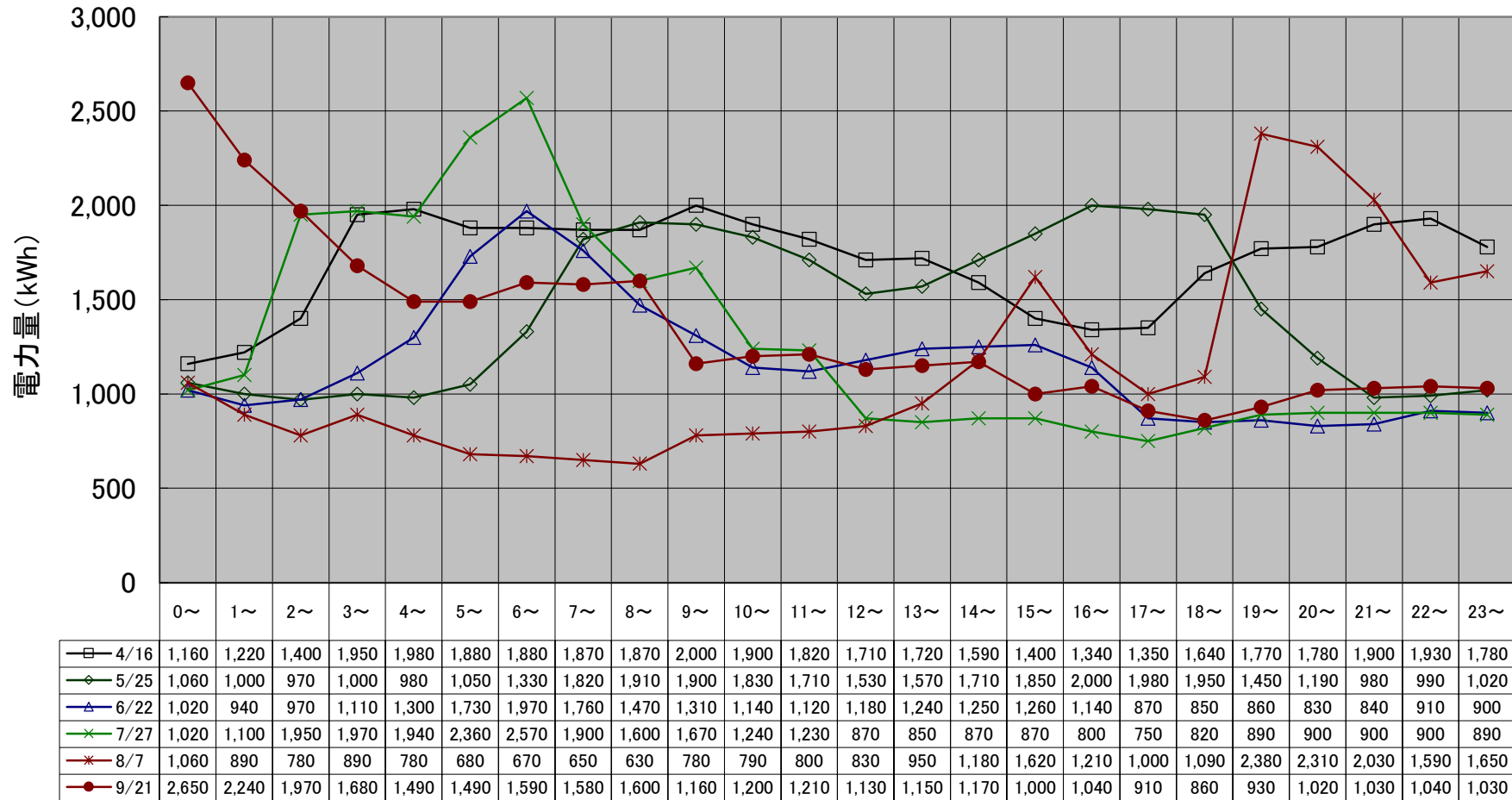
茨戸水再生プラザ 令和6年～令和7年度過去月別使用電力量等実績

茨戸水再生プラザ 月別最大負荷日ロードカーブ(令和6年度下期)



茨戸水再生プラザ 令和6年～令和7年度過去月別使用電力量等実績

茨戸水再生プラザ 月別最大負荷日ロードカーブ(令和7年度上期)



豊平川水再生プラザ
月別使用電力量等実績

令和6年10月～令和7年 9月

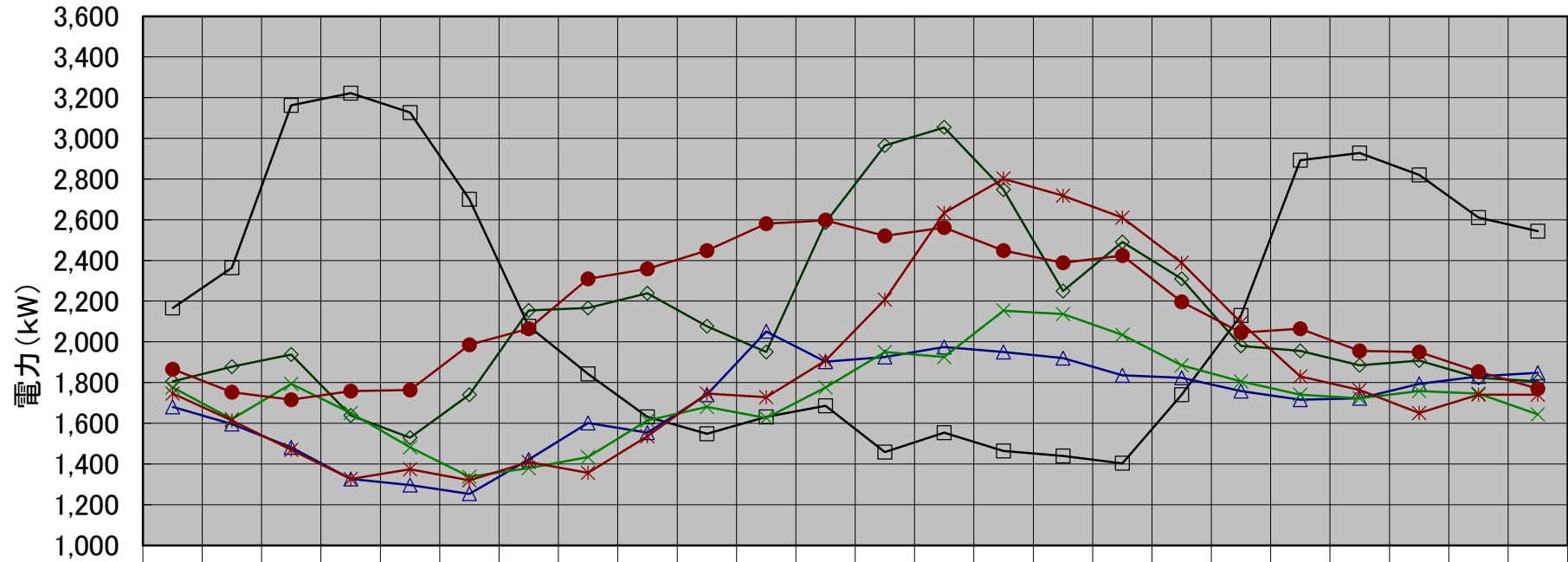
年月	力率 (%)	最大電力 (kW)	使用電力量 (kWh)		
			昼間有効電力量	夜間有効電力量	合計
令和6年10月	100	3,384	605,532	609,444	1,214,976
令和6年11月	100	3,204	572,628	604,008	1,176,636
令和6年12月	100	2,472	571,008	621,684	1,192,692
令和7年 1月	100	2,244	562,908	645,144	1,208,052
令和7年 2月	100	2,820	557,928	574,668	1,132,596
令和7年 3月	100	3,228	656,052	649,908	1,305,960
令和7年 4月	100	3,144	583,452	654,288	1,237,740
令和7年 5月	100	3,324	507,816	695,364	1,203,180
令和7年 6月	100	3,144	580,572	587,340	1,167,912
令和7年 7月	100	3,348	616,440	618,204	1,234,644
令和7年 8月	100	3,468	590,976	641,868	1,232,844
令和7年 9月	100	3,360	577,008	617,856	1,194,864
合計	—	—	6,982,320	7,519,776	14,502,096

※時間帯別内訳について

昼間：毎日午前8時から午後10時までの時間帯。ただし、日曜日、「国民の祝日に関する法律」に規定する休日、1月2日、3日、4月30日から5月2日および12月30日、31日の該当する時間を除く。

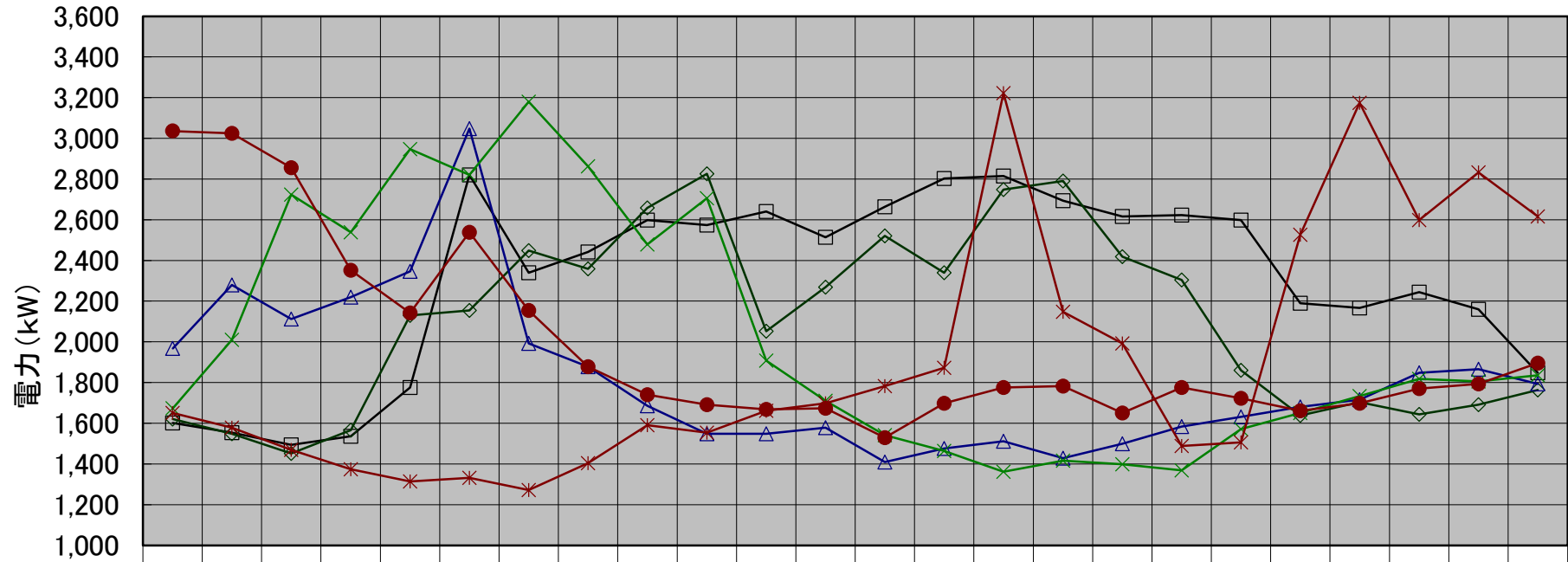
夜間：昼間以外の時間。

豊平川水再生プラザ 月別最大負荷日ロードカーブ(令和6年度下期)



	0~	1~	2~	3~	4~	5~	6~	7~	8~	9~	10~	11~	12~	13~	14~	15~	16~	17~	18~	19~	20~	21~	22~	23~
10月4日	2,166	2,364	3,162	3,222	3,126	2,700	2,076	1,842	1,632	1,548	1,632	1,686	1,458	1,554	1,464	1,440	1,404	1,740	2,130	2,892	2,928	2,820	2,610	2,544
11月7日	1,806	1,878	1,938	1,638	1,530	1,740	2,154	2,166	2,238	2,076	1,950	2,586	2,964	3,054	2,748	2,250	2,490	2,310	1,980	1,956	1,884	1,908	1,824	1,806
12月26日	1,680	1,596	1,482	1,326	1,296	1,254	1,422	1,602	1,554	1,740	2,052	1,902	1,926	1,974	1,950	1,920	1,836	1,824	1,758	1,716	1,722	1,794	1,830	1,848
1月20日	1,776	1,620	1,794	1,650	1,482	1,338	1,380	1,434	1,614	1,680	1,626	1,776	1,950	1,926	2,154	2,136	2,034	1,884	1,806	1,740	1,722	1,758	1,746	1,644
2月28日	1,746	1,614	1,470	1,326	1,374	1,320	1,410	1,356	1,536	1,746	1,728	1,908	2,208	2,634	2,802	2,718	2,610	2,388	2,094	1,830	1,764	1,650	1,740	1,740
3月13日	1,866	1,752	1,716	1,758	1,764	1,986	2,064	2,310	2,358	2,448	2,580	2,598	2,520	2,562	2,448	2,388	2,424	2,196	2,046	2,064	1,956	1,950	1,854	1,770

豊平川水再生プラザ 月別最大負荷日ロードカーブ(令和7年度上期)



	0~	1~	2~	3~	4~	5~	6~	7~	8~	9~	10~	11~	12~	13~	14~	15~	16~	17~	18~	19~	20~	21~	22~	23~
□ 4月29日	1,602	1,554	1,494	1,536	1,776	2,820	2,340	2,442	2,598	2,574	2,640	2,514	2,664	2,802	2,814	2,694	2,616	2,622	2,598	2,190	2,166	2,244	2,160	1,848
◇ 5月25日	1,620	1,548	1,452	1,566	2,130	2,154	2,448	2,358	2,658	2,826	2,052	2,268	2,520	2,340	2,748	2,790	2,418	2,304	1,860	1,638	1,704	1,644	1,692	1,764
△ 6月22日	1,968	2,280	2,112	2,220	2,346	3,048	1,992	1,878	1,686	1,548	1,548	1,578	1,410	1,476	1,512	1,428	1,500	1,584	1,632	1,680	1,716	1,848	1,866	1,794
× 7月27日	1,674	2,010	2,724	2,538	2,946	2,820	3,180	2,862	2,478	2,706	1,908	1,710	1,542	1,464	1,362	1,416	1,398	1,368	1,572	1,650	1,734	1,818	1,806	1,836
* 8月7日	1,650	1,578	1,470	1,374	1,314	1,332	1,272	1,404	1,590	1,554	1,662	1,698	1,782	1,872	3,222	2,148	1,992	1,488	1,506	2,526	3,174	2,598	2,832	2,616
● 9月21日	3,036	3,024	2,856	2,352	2,142	2,538	2,154	1,878	1,740	1,692	1,668	1,674	1,530	1,698	1,776	1,782	1,650	1,776	1,722	1,662	1,698	1,770	1,794	1,896

東部水再生プラザ
月別使用電力量等実績

令和6年10月～令和7年 9月

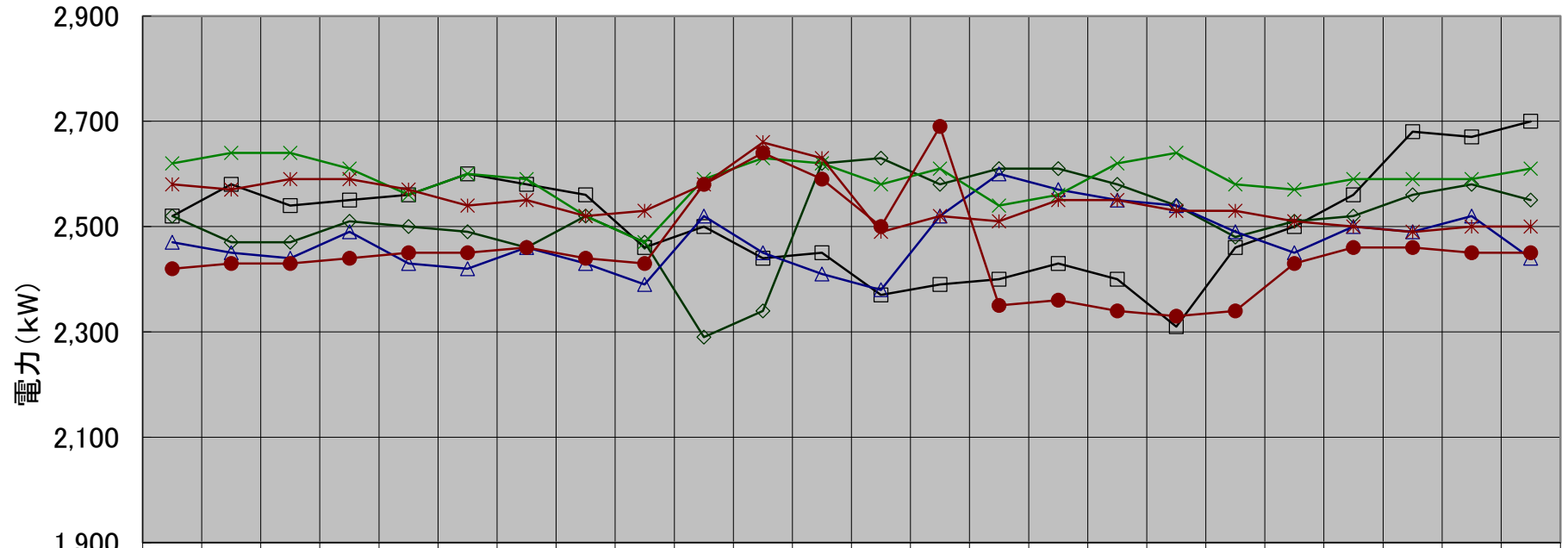
年月	力率 (%)	最大電力 (kW)	使用電力量 (kWh)		
			昼間有効電力量	夜間有効電力量	合計
令和6年10月	100	2,712	856,200	892,920	1,749,120
令和6年11月	100	2,664	802,440	905,376	1,707,816
令和6年12月	100	2,616	733,752	870,264	1,604,016
令和7年 1月	99	2,712	794,688	955,560	1,750,248
令和7年 2月	100	2,688	704,520	845,064	1,549,584
令和7年 3月	99	2,712	754,440	852,792	1,607,232
令和7年 4月	100	2,640	737,064	864,720	1,601,784
令和7年 5月	99	2,640	701,256	998,664	1,699,920
令和7年 6月	99	2,640	829,833	884,960	1,714,793
令和7年 7月	99	2,712	915,792	937,608	1,853,400
令和7年 8月	99	2,664	860,352	935,376	1,795,728
令和7年 9月	99	2,760	817,032	929,592	1,746,624
合計	—	—	9,507,369	10,872,896	20,380,265

※時間帯別内訳について

昼間：毎日午前8時から午後10時までの時間帯。ただし、日曜日、「国民の祝日に関する法律」に規定する休日、1月2日、3日、4月30日から5月2日および12月30日、31日の該当する時間を除く。

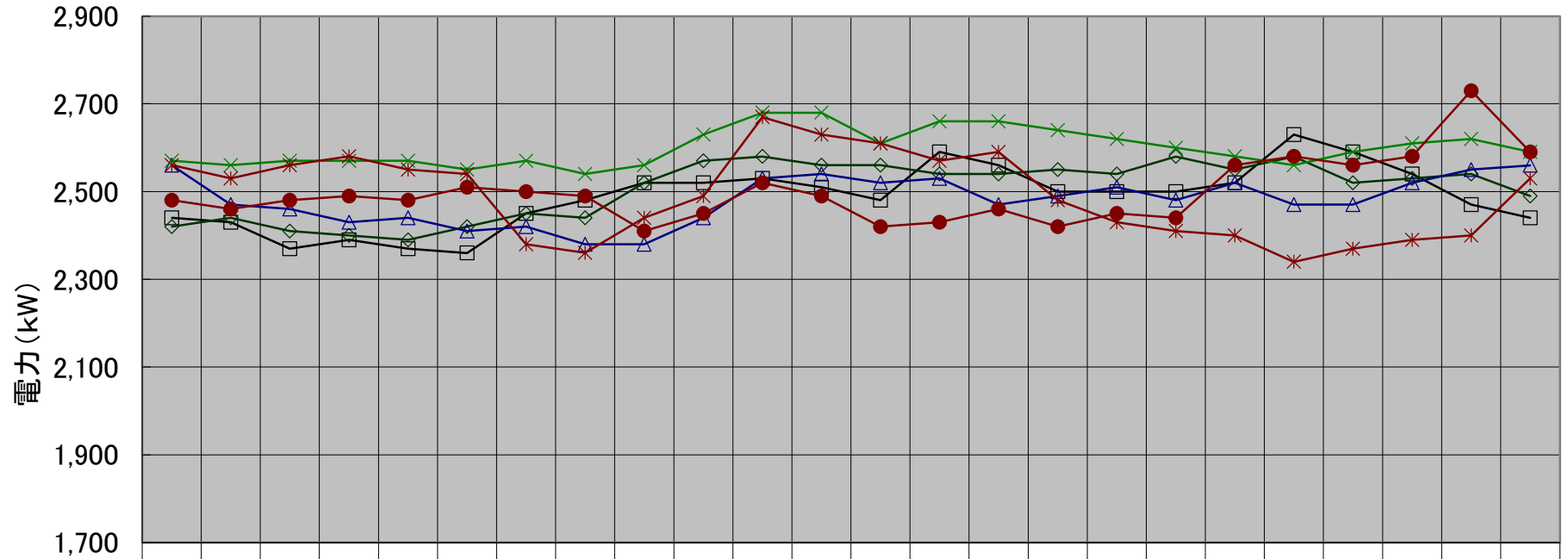
夜間：昼間以外の時間。

東部水再生プラザ 月別最大負荷日ロードカーブ(令和6年度下期)



	0~	1~	2~	3~	4~	5~	6~	7~	8~	9~	10~	11~	12~	13~	14~	15~	16~	17~	18~	19~	20~	21~	22~	23~	
10月4日	2,520	2,580	2,540	2,550	2,560	2,600	2,580	2,560	2,460	2,500	2,440	2,450	2,370	2,390	2,400	2,430	2,400	2,310	2,460	2,500	2,560	2,680	2,670	2,700	
11月14日	2,520	2,470	2,470	2,510	2,500	2,490	2,460	2,520	2,470	2,290	2,340	2,620	2,630	2,580	2,610	2,610	2,580	2,540	2,480	2,510	2,520	2,560	2,580	2,550	
12月16日	2,470	2,450	2,440	2,490	2,430	2,420	2,460	2,430	2,390	2,520	2,450	2,410	2,380	2,520	2,600	2,570	2,550	2,540	2,490	2,450	2,500	2,490	2,520	2,440	
1月24日	2,620	2,640	2,640	2,610	2,560	2,600	2,590	2,520	2,470	2,590	2,630	2,620	2,580	2,610	2,540	2,560	2,620	2,640	2,580	2,570	2,590	2,590	2,590	2,590	2,610
2月5日	2,580	2,570	2,590	2,590	2,570	2,540	2,550	2,520	2,530	2,580	2,660	2,630	2,490	2,520	2,510	2,550	2,550	2,530	2,530	2,510	2,500	2,490	2,500	2,500	2,500
3月11日	2,420	2,430	2,430	2,440	2,450	2,450	2,460	2,440	2,430	2,580	2,640	2,590	2,500	2,690	2,350	2,360	2,340	2,330	2,340	2,430	2,460	2,460	2,450	2,450	2,450

東部水再生プラザ 月別最大負荷日ロードカーブ(令和7年度上期)



	0~	1~	2~	3~	4~	5~	6~	7~	8~	9~	10~	11~	12~	13~	14~	15~	16~	17~	18~	19~	20~	21~	22~	23~
□ 4月29日	2,440	2,430	2,370	2,390	2,370	2,360	2,450	2,480	2,520	2,520	2,530	2,510	2,480	2,590	2,560	2,500	2,500	2,500	2,520	2,630	2,590	2,540	2,470	2,440
◇ 5月25日	2,420	2,440	2,410	2,400	2,390	2,420	2,450	2,440	2,520	2,570	2,580	2,560	2,560	2,540	2,540	2,550	2,540	2,580	2,550	2,580	2,520	2,530	2,540	2,490
△ 6月12日	2,560	2,470	2,460	2,430	2,440	2,410	2,420	2,380	2,380	2,440	2,530	2,540	2,520	2,530	2,470	2,490	2,510	2,480	2,520	2,470	2,470	2,520	2,550	2,560
× 7月11日	2,570	2,560	2,570	2,570	2,570	2,550	2,570	2,540	2,560	2,630	2,680	2,680	2,610	2,660	2,660	2,640	2,620	2,600	2,580	2,560	2,590	2,610	2,620	2,590
* 8月1日	2,560	2,530	2,560	2,580	2,550	2,540	2,380	2,360	2,440	2,490	2,670	2,630	2,610	2,570	2,590	2,480	2,430	2,410	2,400	2,340	2,370	2,390	2,400	2,530
● 9月13日	2,480	2,460	2,480	2,490	2,480	2,510	2,500	2,490	2,410	2,450	2,520	2,490	2,420	2,430	2,460	2,420	2,450	2,440	2,560	2,580	2,560	2,580	2,730	2,590

新川水再生プラザ
月別使用電力量等実績

令和6年10月～令和7年 9月

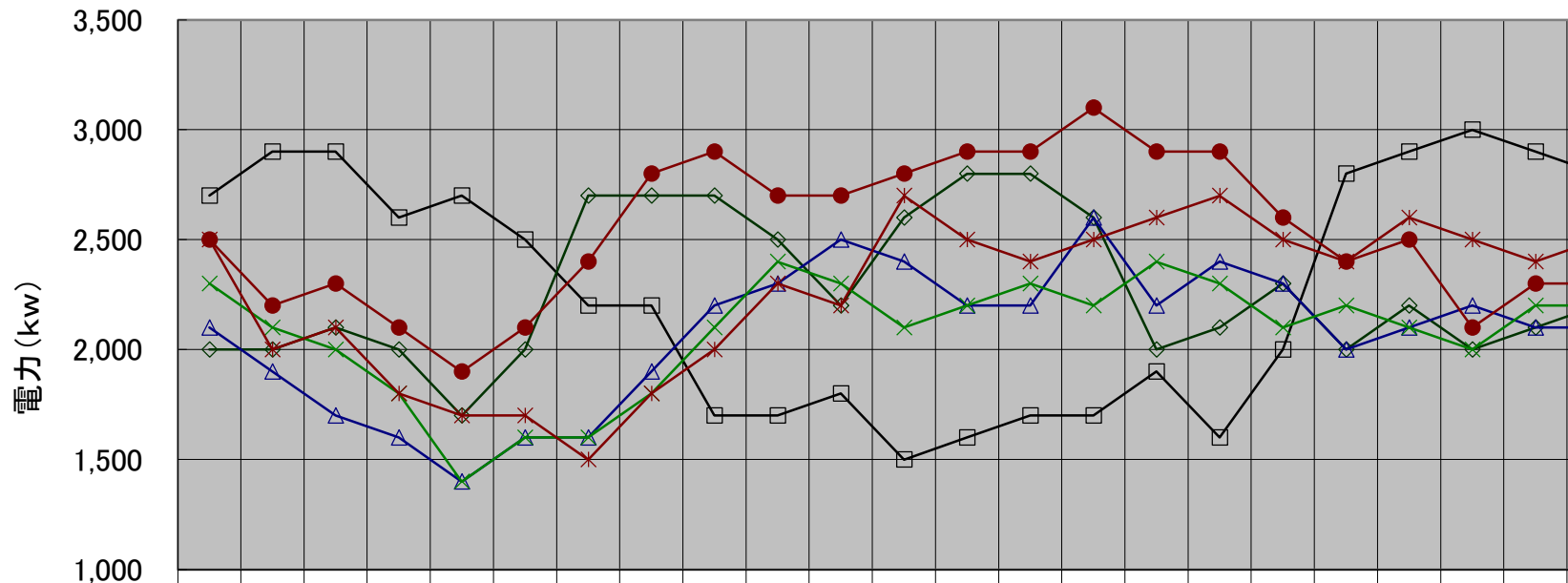
年月	力率 (%)	最大電力 (kW)	使用電力量 (kWh)		
			昼間有効電力量	夜間有効電力量	合計
令和6年10月	100	3,216	662,460	636,528	1,298,988
令和6年11月	100	3,036	649,392	667,452	1,316,844
令和6年12月	100	2,568	677,592	717,084	1,394,676
令和7年 1月	100	2,436	661,908	758,676	1,420,584
令和7年 2月	100	3,156	690,096	702,816	1,392,912
令和7年 3月	100	3,240	796,716	752,232	1,548,948
令和7年 4月	100	3,000	677,748	682,596	1,360,344
令和7年 5月	100	2,856	546,756	723,060	1,269,816
令和7年 6月	100	2,820	618,468	581,532	1,200,000
令和7年 7月	100	3,072	688,608	634,560	1,323,168
令和7年 8月	100	2,928	637,932	639,072	1,277,004
令和7年 9月	100	3,024	602,556	631,452	1,234,008
合計	—	—	7,910,232	8,127,060	16,037,292

※時間帯別内訳について

昼間：毎日午前8時から午後10時までの時間帯。ただし、日曜日、「国民の祝日に関する法律」に規定する休日、1月2日、3日、4月30日から5月2日および12月30日、31日の該当する時間を除く。

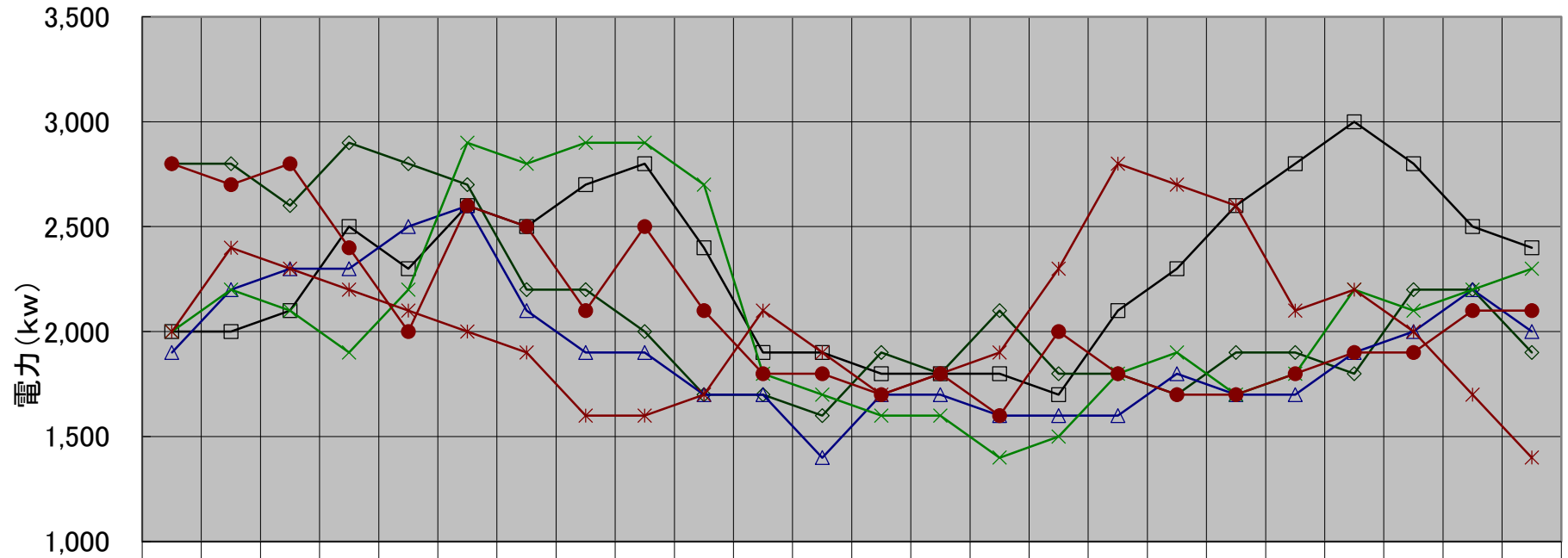
夜間：昼間以外の時間。

新川水再生プラザ 月別最大負荷日ロードカーブ(令和6年度下期)



	0~	1~	2~	3~	4~	5~	6~	7~	8~	9~	10~	11~	12~	13~	14~	15~	16~	17~	18~	19~	20~	21~
10月4日	2,700	2,900	2,900	2,600	2,700	2,500	2,200	2,200	1,700	1,700	1,800	1,500	1,600	1,700	1,700	1,900	1,600	2,000	2,800	2,900	3,000	2,900
11月7日	2,000	2,000	2,100	2,000	1,700	2,000	2,700	2,700	2,700	2,500	2,200	2,600	2,800	2,800	2,600	2,000	2,100	2,300	2,000	2,200	2,000	2,100
12月26日	2,100	1,900	1,700	1,600	1,400	1,600	1,600	1,900	2,200	2,300	2,500	2,400	2,200	2,200	2,600	2,200	2,400	2,300	2,000	2,100	2,200	2,100
1月30日	2,300	2,100	2,000	1,800	1,400	1,600	1,600	1,800	2,100	2,400	2,300	2,100	2,200	2,300	2,200	2,400	2,300	2,100	2,200	2,100	2,000	2,200
2月25日	2,500	2,000	2,100	1,800	1,700	1,700	1,500	1,800	2,000	2,300	2,200	2,700	2,500	2,400	2,500	2,600	2,700	2,500	2,400	2,600	2,500	2,400
3月13日	2,500	2,200	2,300	2,100	1,900	2,100	2,400	2,800	2,900	2,700	2,700	2,800	2,900	2,900	3,100	2,900	2,900	2,600	2,400	2,500	2,100	2,300

新川水再生プラザ 月別最大負荷日ロードカーブ(令和7年度上期)



	0~	1~	2~	3~	4~	5~	6~	7~	8~	9~	10~	11~	12~	13~	14~	15~	16~	17~	18~	19~	20~	21~	22~	23~
—■— 4月16日	2,000	2,000	2,100	2,500	2,300	2,600	2,500	2,700	2,800	2,400	1,900	1,900	1,800	1,800	1,800	1,700	2,100	2,300	2,600	2,800	3,000	2,800	2,500	2,400
—◇— 5月3日	2,800	2,800	2,600	2,900	2,800	2,700	2,200	2,200	2,000	1,700	1,700	1,600	1,900	1,800	2,100	1,800	1,800	1,700	1,900	1,900	1,800	2,200	2,200	1,900
—△— 6月22日	1,900	2,200	2,300	2,300	2,500	2,600	2,100	1,900	1,900	1,700	1,700	1,400	1,700	1,700	1,600	1,600	1,600	1,800	1,700	1,700	1,900	2,000	2,200	2,000
—×— 7月27日	2,000	2,200	2,100	1,900	2,200	2,900	2,800	2,900	2,900	2,700	1,800	1,700	1,600	1,600	1,400	1,500	1,800	1,900	1,700	1,800	2,200	2,100	2,200	2,300
—*— 8月27日	2,000	2,400	2,300	2,200	2,100	2,000	1,900	1,600	1,600	1,700	2,100	1,900	1,700	1,800	1,900	2,300	2,800	2,700	2,600	2,100	2,200	2,000	1,700	1,400
—●— 9月21日	2,800	2,700	2,800	2,400	2,000	2,600	2,500	2,100	2,500	2,100	1,800	1,800	1,700	1,800	1,600	2,000	1,800	1,700	1,700	1,800	1,900	1,900	2,100	2,100

西部スラッジセンター
月別使用電力量等実績

令和6年10月～令和7年 9月

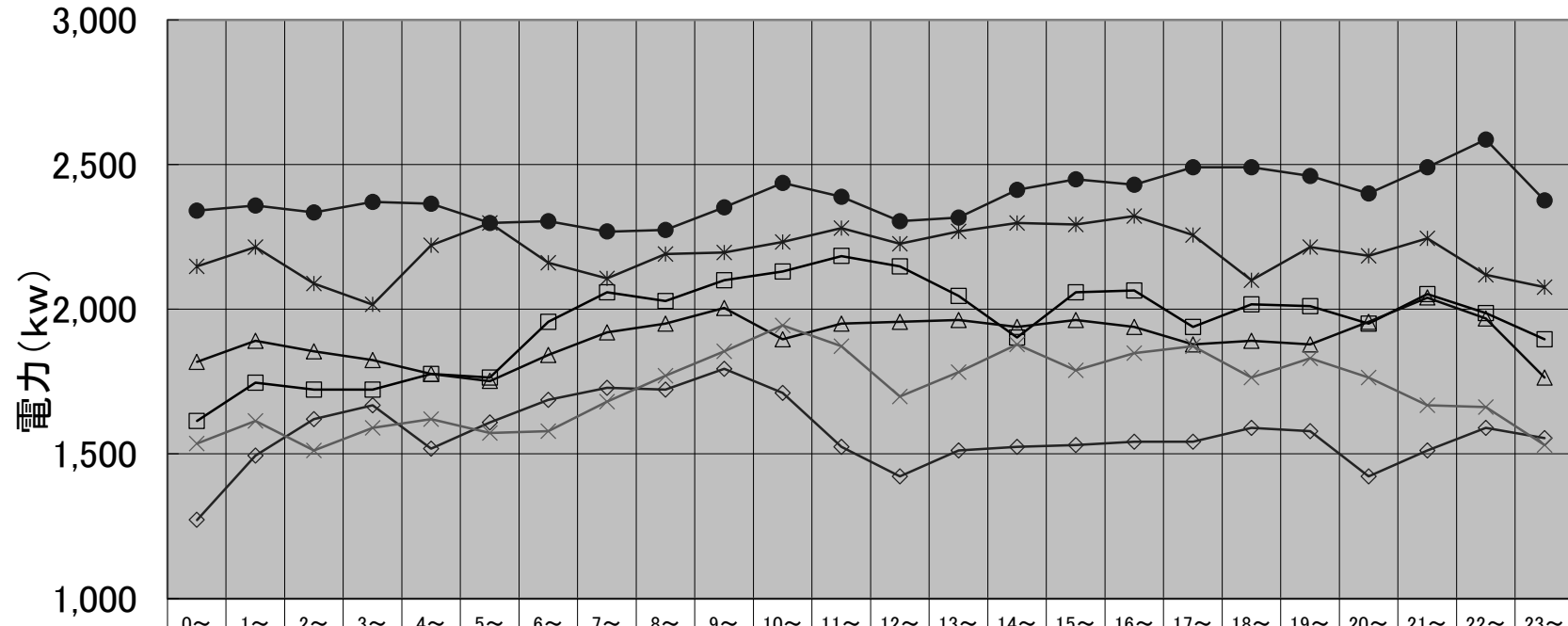
年月	力率 (%)	最大電力 (kW)	使用電力量 (kWh)		
			昼間有効電力量	夜間有効電力量	合計
令和6年10月	100	2,208	603,642	595,992	1,199,634
令和6年11月	100	1,860	492,258	476,112	968,370
令和6年12月	100	2,046	547,386	634,752	1,182,138
令和7年 1月	100	1,986	520,146	675,810	1,195,956
令和7年 2月	100	2,418	572,958	657,840	1,230,798
令和7年 3月	100	2,706	717,636	797,652	1,515,288
令和7年 4月	100	2,346	652,710	741,774	1,394,484
令和7年 5月	100	2,310	583,476	812,772	1,396,248
令和7年 6月	100	2,268	668,202	684,756	1,352,958
令和7年 7月	100	2,586	754,716	763,374	1,518,090
令和7年 8月	100	2,622	807,534	877,332	1,684,866
令和7年 9月	100	2,664	792,936	895,020	1,687,956
合計	—	—	7,713,600	8,613,186	16,326,786

※時間帯別内訳について

昼間：毎日午前8時から午後10時までの時間帯。ただし、日曜日、「国民の祝日に関する法律」に規定する休日、1月2日、3日、4月30日から5月2日および12月30日、31日の該当する時間を除く。

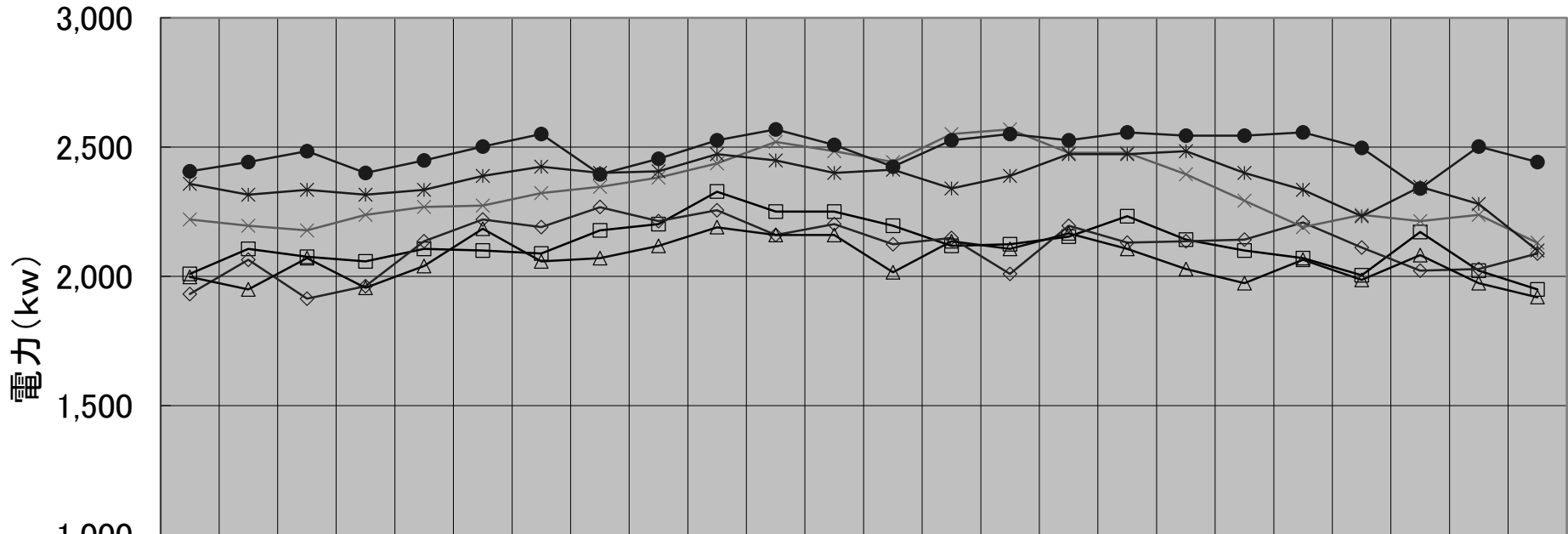
夜間：昼間以外の時間。

西部スラッジセンター 月別最大負荷日ロードカーブ(令和6年度下期)



	0~	1~	2~	3~	4~	5~	6~	7~	8~	9~	10~	11~	12~	13~	14~	15~	16~	17~	18~	19~	20~	21~	22~	23~
□ 10月4日	1,614	1,746	1,722	1,722	1,776	1,764	1,956	2,058	2,028	2,100	2,130	2,184	2,148	2,046	1,902	2,058	2,064	1,938	2,016	2,010	1,950	2,052	1,986	1,896
◇ 11月27日	1,272	1,494	1,620	1,668	1,518	1,608	1,686	1,728	1,722	1,794	1,710	1,524	1,422	1,512	1,524	1,530	1,542	1,542	1,590	1,578	1,422	1,512	1,590	1,554
△ 12月26日	1,818	1,890	1,854	1,824	1,776	1,752	1,842	1,920	1,950	2,004	1,896	1,950	1,956	1,962	1,938	1,962	1,938	1,878	1,890	1,878	1,956	2,040	1,968	1,764
× 1月16日	1,536	1,614	1,512	1,590	1,620	1,572	1,578	1,680	1,770	1,854	1,944	1,872	1,698	1,782	1,878	1,788	1,848	1,872	1,764	1,830	1,764	1,668	1,662	1,530
* 2月21日	2,148	2,214	2,088	2,016	2,220	2,298	2,160	2,106	2,190	2,196	2,232	2,280	2,226	2,268	2,298	2,292	2,322	2,256	2,100	2,214	2,184	2,244	2,118	2,076
● 3月1日	2,340	2,358	2,334	2,370	2,364	2,298	2,304	2,268	2,274	2,352	2,436	2,388	2,304	2,316	2,412	2,448	2,430	2,490	2,490	2,460	2,400	2,490	2,586	2,376

西部スラッジセンター 月別最大負荷日ロードカーブ(令和7年度上期)



	0~	1~	2~	3~	4~	5~	6~	7~	8~	9~	10~	11~	12~	13~	14~	15~	16~	17~	18~	19~	20~	21~	22~	23~
□ 4月15日	2,010	2,106	2,076	2,058	2,106	2,100	2,088	2,178	2,202	2,328	2,250	2,250	2,196	2,118	2,124	2,154	2,232	2,142	2,100	2,070	2,004	2,172	2,022	1,950
◇ 5月3日	1,932	2,064	1,914	1,962	2,136	2,220	2,190	2,268	2,214	2,256	2,160	2,202	2,124	2,148	2,010	2,196	2,130	2,136	2,142	2,208	2,112	2,022	2,028	2,088
△ 6月30日	1,998	1,950	2,070	1,956	2,040	2,184	2,058	2,070	2,118	2,190	2,160	2,160	2,016	2,136	2,106	2,166	2,106	2,028	1,974	2,064	1,986	2,082	1,974	1,920
× 7月22日	2,220	2,196	2,178	2,238	2,268	2,274	2,322	2,346	2,382	2,436	2,520	2,484	2,442	2,550	2,568	2,478	2,478	2,394	2,292	2,190	2,238	2,214	2,238	2,130
* 8月7日	2,358	2,316	2,334	2,316	2,334	2,388	2,424	2,400	2,406	2,472	2,448	2,400	2,412	2,340	2,388	2,472	2,472	2,484	2,400	2,334	2,232	2,346	2,280	2,100
● 9月12日	2,406	2,442	2,484	2,400	2,448	2,502	2,550	2,394	2,454	2,526	2,568	2,508	2,424	2,526	2,550	2,526	2,556	2,544	2,544	2,556	2,496	2,340	2,502	2,442

伏古川水再生プラザ
月別使用電力量等実績

令和6年10月～令和7年 9月

年月	力率 (%)	最大電力 (kW)	使用電力量 (kWh)		
			昼間有効電力量	夜間有効電力量	合計
令和6年10月	100	1,042	226,265	217,944	444,209
令和6年11月	100	982	210,359	217,026	427,385
令和6年12月	100	794	196,878	208,710	405,588
令和7年 1月	100	823	208,720	241,314	450,034
令和7年 2月	100	1,085	220,099	235,255	455,354
令和7年 3月	100	1,037	259,321	252,306	511,627
令和7年 4月	100	1,025	198,464	213,354	411,818
令和7年 5月	100	986	195,200	271,905	467,105
令和7年 6月	100	854	222,937	222,839	445,776
令和7年 7月	100	1,054	239,418	236,279	475,697
令和7年 8月	100	1,066	229,760	241,382	471,142
令和7年 9月	100	1,042	223,704	243,674	467,378
合計	—	—	2,631,125	2,801,988	5,433,113

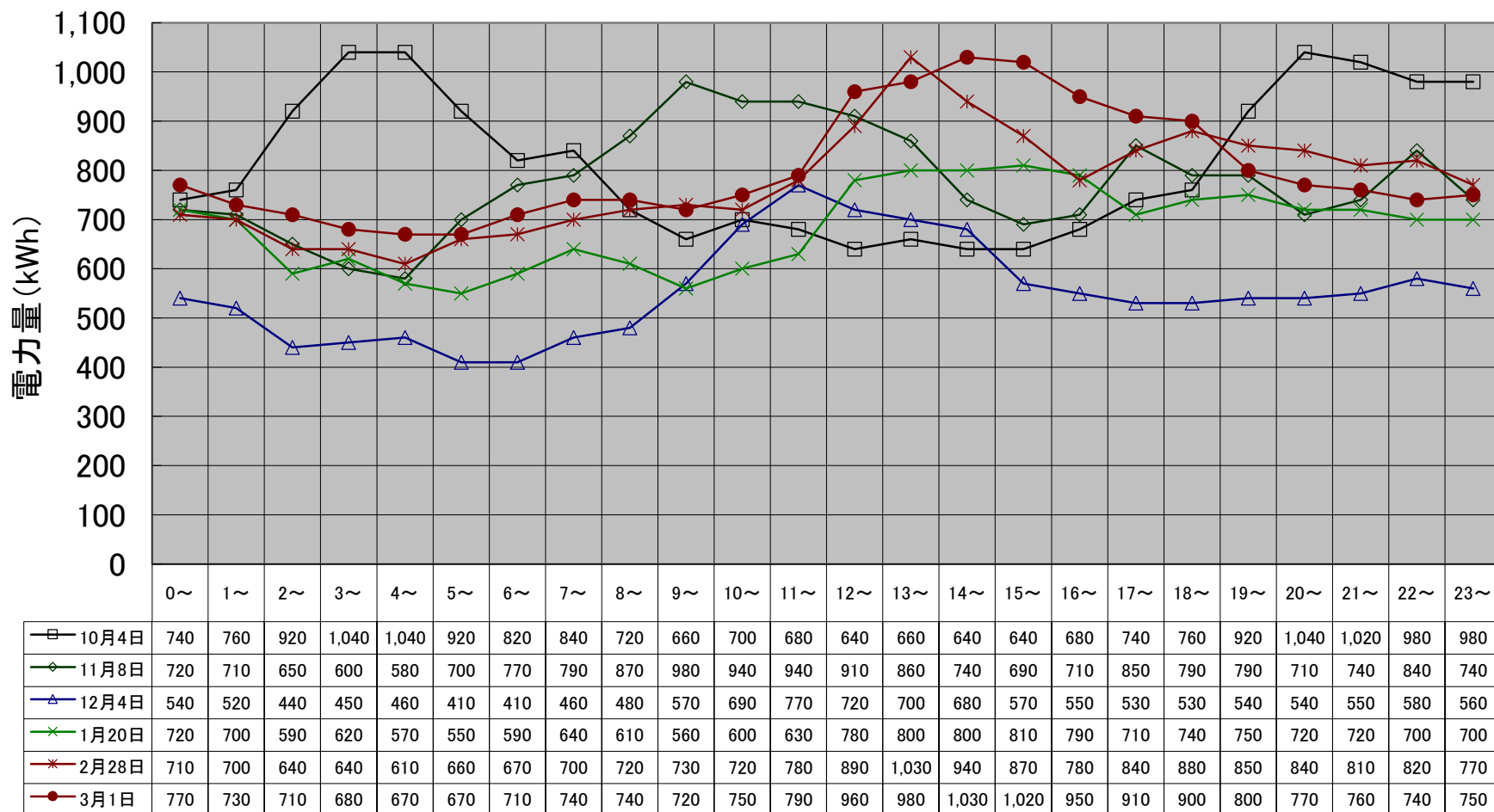
※時間帯別内訳について

昼間：毎日午前8時から午後10時までの時間帯。ただし、日曜日、「国民の祝日に関する法律」に規定する休日、1月2日、3日、4月30日から5月2日および12月30日、31日の該当する時間を除く。

夜間：昼間以外の時間。

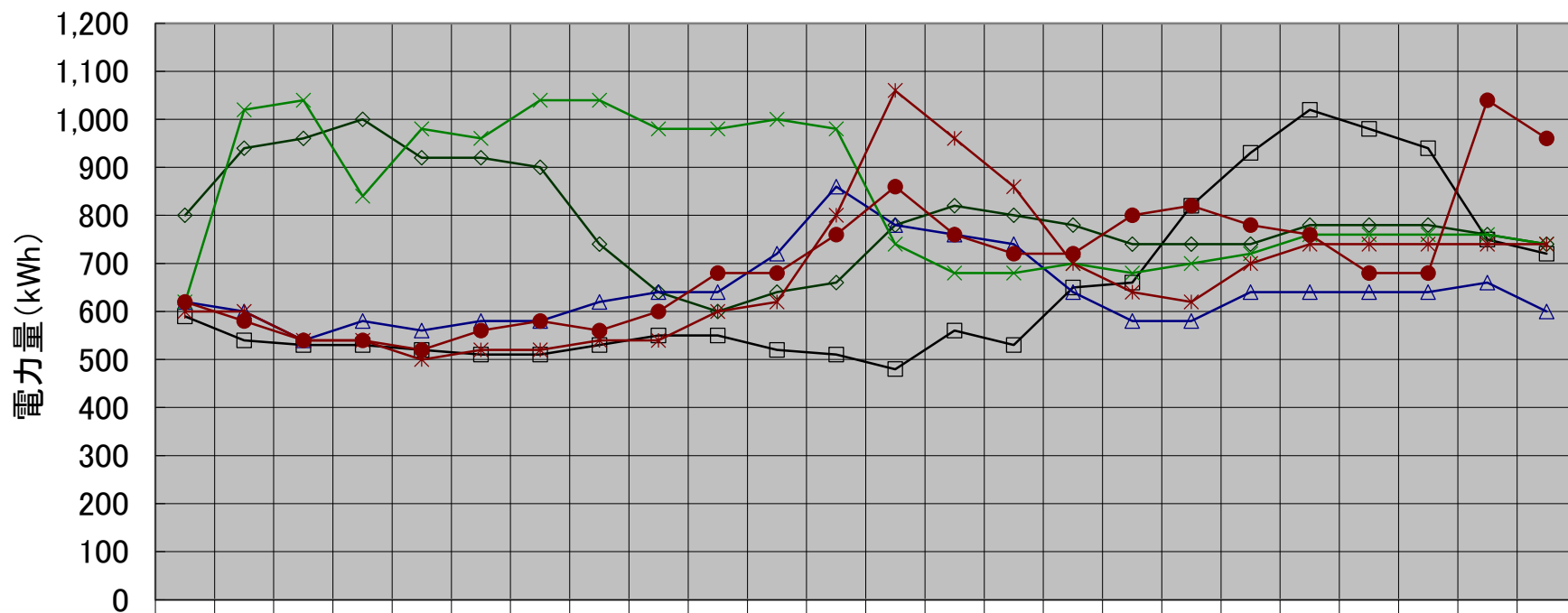
伏古川水再生プラザ 令和6年～令和7年度過去月別使用電力量等実績

伏古川水再生プラザ 月別最大負荷日ロードカーブ(令和6年度下期)



伏古川水再生プラザ 令和6年～令和7年度過去月別使用電力量等実績

伏古川水再生プラザ 月別最大負荷日ロードカーブ(令和7年度上期)



	0~	1~	2~	3~	4~	5~	6~	7~	8~	9~	10~	11~	12~	13~	14~	15~	16~	17~	18~	19~	20~	21~	22~	23~
□ 4月14日	590	540	530	530	520	510	510	530	550	550	520	510	480	560	530	650	660	820	930	1,020	980	940	750	720
◇ 5月3日	800	940	960	1,000	920	920	900	740	640	600	640	660	780	820	800	780	740	740	740	780	780	780	760	740
△ 6月16日	620	600	540	580	560	580	580	620	640	640	720	860	780	760	740	640	580	580	640	640	640	640	660	600
× 7月27日	620	1,020	1,040	840	980	960	1,040	1,040	980	980	1,000	980	740	680	680	700	680	700	720	760	760	760	760	740
* 8月17日	600	600	540	540	500	520	520	540	540	600	620	800	1,060	960	860	700	640	620	700	740	740	740	740	740
● 9月1日	620	580	540	540	520	560	580	560	600	680	680	760	860	760	720	720	800	820	780	760	680	680	1,040	960

厚別水再生プラザ
月別使用電力量等実績

令和6年10月～令和7年 9月

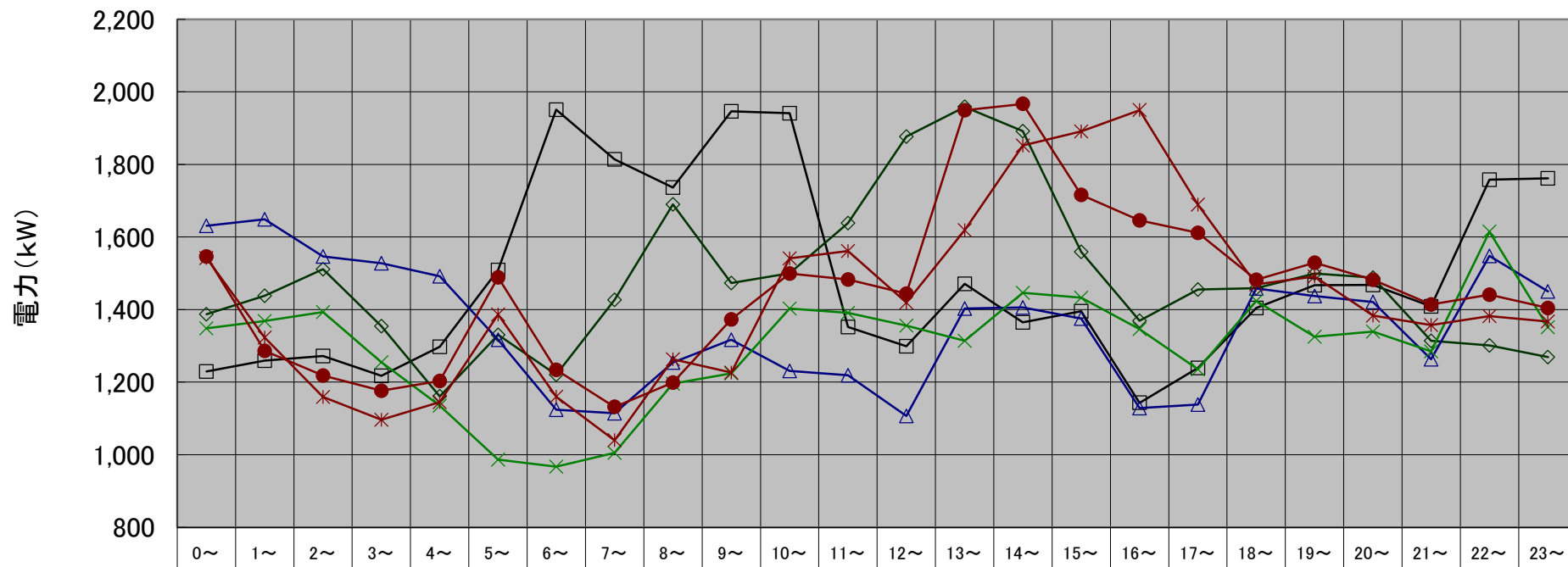
年月	力率 (%)	最大電力 (kW)	使用電力量 (kWh)		
			昼間有効電力量	夜間有効電力量	合計
令和6年10月	100	1,850	418,156	427,858	846,014
令和6年11月	100	1,699	398,547	441,034	839,581
令和6年12月	100	1,512	408,072	486,892	894,964
令和7年 1月	100	1,472	391,293	495,661	886,954
令和7年 2月	100	1,732	385,787	433,382	819,169
令和7年 3月	100	1,710	454,336	489,343	943,679
令和7年 4月	100	1,786	412,938	471,082	884,020
令和7年 5月	100	1,786	372,652	515,014	887,666
令和7年 6月	100	1,660	433,964	439,007	872,971
令和7年 7月	100	1,800	453,986	452,260	906,246
令和7年 8月	100	1,897	419,363	446,822	866,185
令和7年 9月	100	1,847	393,102	426,337	819,439
合計	—	—	4,942,196	5,524,692	10,466,888

※時間帯別内訳について

昼間：毎日午前8時から午後10時までの時間帯。ただし、日曜日、「国民の祝日に関する法律」に規定する休日、1月2日、3日、4月30日から5月2日および12月30日、31日の該当する時間を除く。

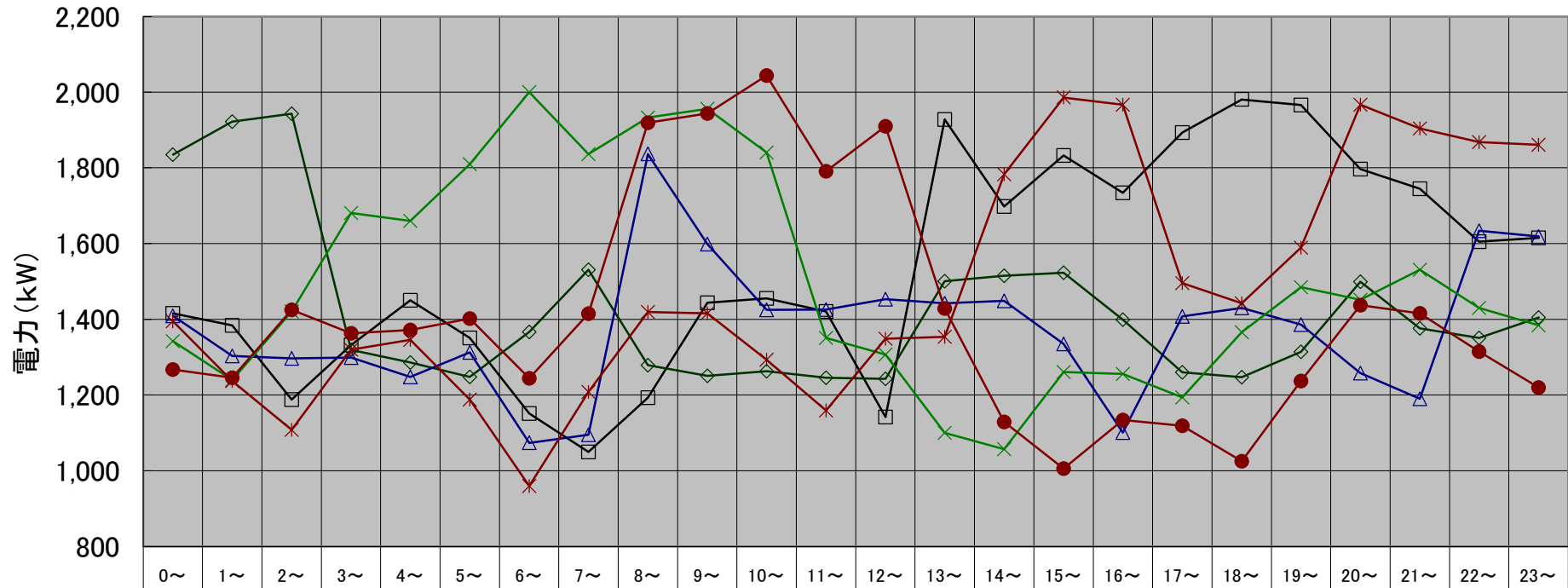
夜間：昼間以外の時間。

厚別水再生プラザ 月別最大負荷日ロードカーブ(令和6年度下期)



	0~	1~	2~	3~	4~	5~	6~	7~	8~	9~	10~	11~	12~	13~	14~	15~	16~	17~	18~	19~	20~	21~	22~	23~
10/19	1,229	1,259	1,272	1,217	1,297	1,509	1,951	1,814	1,736	1,946	1,941	1,352	1,299	1,471	1,365	1,395	1,143	1,239	1,404	1,467	1,468	1,409	1,758	1,762
11/7	1,387	1,438	1,511	1,354	1,161	1,330	1,220	1,427	1,690	1,473	1,500	1,638	1,877	1,959	1,892	1,559	1,369	1,455	1,459	1,499	1,488	1,314	1,301	1,269
12/3	1,631	1,649	1,546	1,528	1,492	1,317	1,124	1,114	1,254	1,317	1,231	1,219	1,107	1,403	1,406	1,375	1,128	1,138	1,458	1,437	1,421	1,263	1,548	1,450
1/15	1,348	1,368	1,393	1,255	1,135	986	967	1,005	1,196	1,224	1,403	1,391	1,356	1,314	1,446	1,433	1,346	1,235	1,424	1,325	1,339	1,285	1,615	1,351
2/28	1,542	1,323	1,159	1,096	1,145	1,386	1,160	1,040	1,263	1,226	1,541	1,561	1,419	1,619	1,852	1,891	1,950	1,689	1,469	1,491	1,383	1,357	1,382	1,367
3/11	1,546	1,286	1,218	1,176	1,203	1,489	1,234	1,132	1,199	1,373	1,499	1,483	1,444	1,949	1,967	1,716	1,646	1,611	1,482	1,529	1,482	1,414	1,441	1,404

厚別水再生プラザ 月別最大負荷日ロードカーブ(令和7年度上期)



	0~	1~	2~	3~	4~	5~	6~	7~	8~	9~	10~	11~	12~	13~	14~	15~	16~	17~	18~	19~	20~	21~	22~	23~
□ 4/14	1,416	1,384	1,188	1,332	1,450	1,351	1,151	1,050	1,193	1,444	1,455	1,421	1,142	1,928	1,698	1,833	1,734	1,893	1,981	1,966	1,797	1,745	1,605	1,615
◇ 5/3	1,835	1,922	1,943	1,319	1,286	1,248	1,367	1,531	1,279	1,251	1,263	1,246	1,243	1,501	1,515	1,523	1,399	1,260	1,247	1,314	1,499	1,376	1,351	1,405
△ 6/30	1,409	1,303	1,297	1,299	1,248	1,313	1,074	1,095	1,837	1,599	1,425	1,426	1,453	1,442	1,449	1,335	1,101	1,408	1,430	1,386	1,258	1,190	1,634	1,619
× 7/27	1,342	1,240	1,421	1,681	1,660	1,810	2,000	1,836	1,933	1,956	1,841	1,351	1,307	1,100	1,057	1,261	1,256	1,194	1,366	1,485	1,452	1,531	1,430	1,384
* 8/7	1,395	1,237	1,108	1,320	1,346	1,188	960	1,208	1,419	1,416	1,293	1,159	1,349	1,354	1,783	1,986	1,967	1,496	1,442	1,589	1,967	1,904	1,868	1,861
● 9/25	1,267	1,246	1,425	1,363	1,372	1,402	1,244	1,415	1,919	1,944	2,044	1,791	1,910	1,429	1,129	1,006	1,134	1,119	1,025	1,237	1,437	1,416	1,315	1,220

手稲水再生プラザ
月別使用電力量等実績

令和6年10月～令和7年 9月

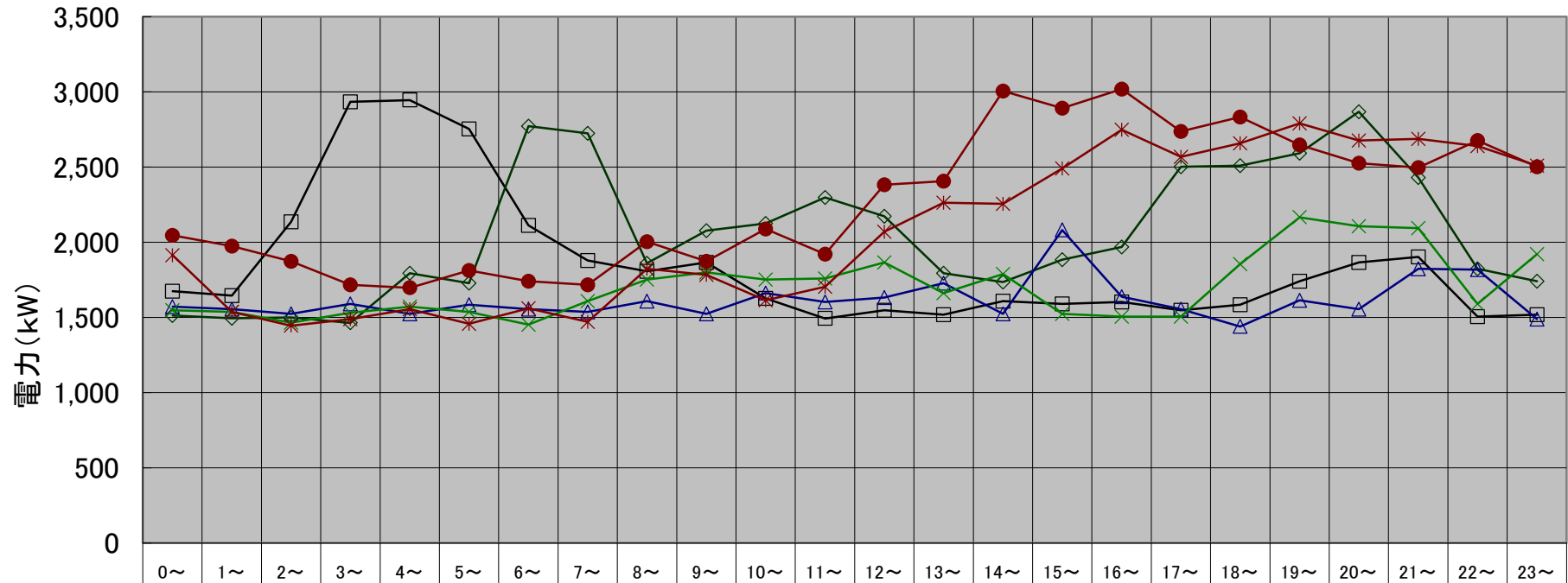
年月	力率 (%)	最大電力 (kW)	使用電力量 (kWh)		
			昼間有効電力量	夜間有効電力量	合計
令和6年10月	100	2,964	622,074	632,166	1,254,240
令和6年11月	100	3,012	608,232	674,316	1,282,548
令和6年12月	100	2,154	559,278	651,264	1,210,542
令和7年 1月	100	2,298	526,242	652,776	1,179,018
令和7年 2月	100	3,096	581,958	625,482	1,207,440
令和7年 3月	100	3,060	752,400	784,218	1,536,618
令和7年 4月	100	2,892	632,352	708,252	1,340,604
令和7年 5月	100	2,910	492,210	726,234	1,218,444
令和7年 6月	100	2,706	565,344	562,362	1,127,706
令和7年 7月	100	2,934	650,370	629,532	1,279,902
令和7年 8月	100	3,030	716,844	779,310	1,496,154
令和7年 9月	100	3,072	681,384	761,184	1,442,568
合計	—	—	7,388,688	8,187,096	15,575,784

※時間帯別内訳について

昼間：毎日午前8時から午後10時までの時間帯。ただし、日曜日、「国民の祝日に関する法律」に規定する休日、1月2日、3日、4月30日から5月2日および12月30日、31日の該当する時間を除く。

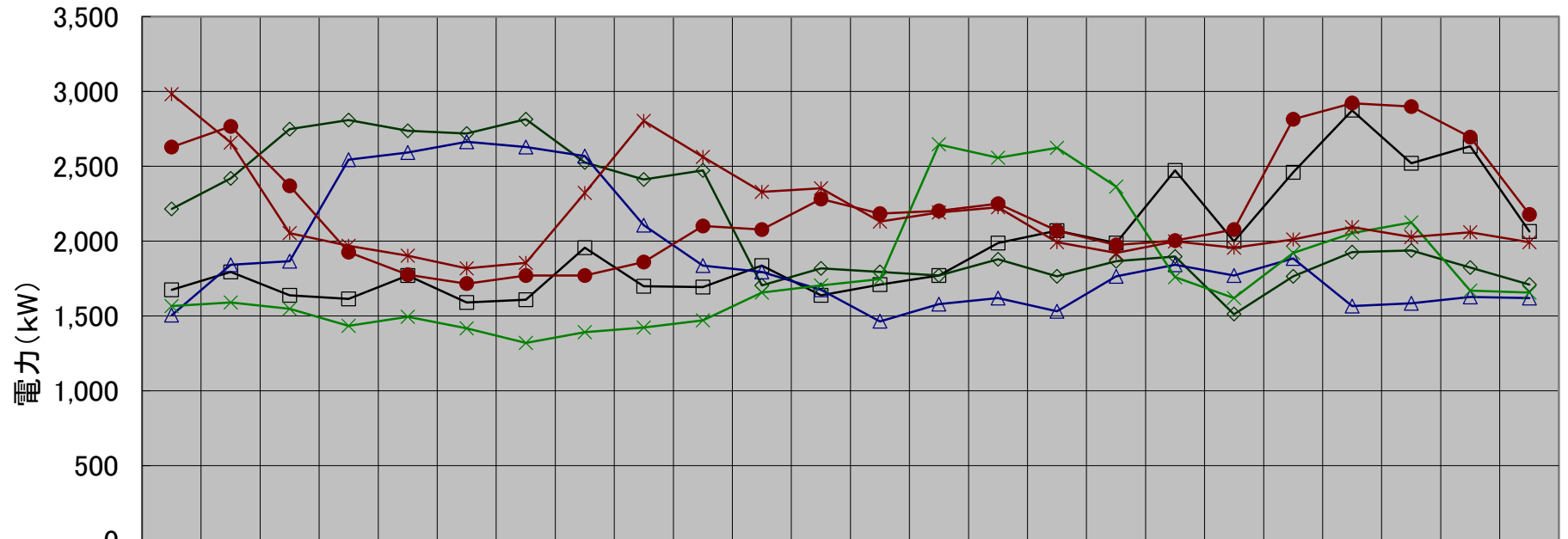
夜間：昼間以外の時間。

手稲水再生プラザ 月別最大負荷日ロードカーブ(令和6年度下期)



	0~	1~	2~	3~	4~	5~	6~	7~	8~	9~	10~	11~	12~	13~	14~	15~	16~	17~	18~	19~	20~	21~	22~	23~
10月16日	1,674	1,644	2,136	2,934	2,946	2,754	2,112	1,878	1,806	1,866	1,626	1,494	1,548	1,518	1,608	1,590	1,602	1,548	1,584	1,740	1,866	1,902	1,506	1,518
11月3日	1,512	1,494	1,500	1,464	1,794	1,728	2,772	2,724	1,860	2,076	2,124	2,298	2,172	1,794	1,734	1,884	1,968	2,502	2,508	2,592	2,868	2,430	1,824	1,740
12月23日	1,572	1,554	1,524	1,590	1,524	1,584	1,554	1,536	1,608	1,524	1,662	1,602	1,632	1,728	1,524	2,082	1,638	1,554	1,440	1,614	1,554	1,824	1,818	1,488
1月31日	1,548	1,536	1,464	1,530	1,572	1,536	1,452	1,608	1,752	1,800	1,752	1,758	1,866	1,662	1,788	1,524	1,506	1,506	1,854	2,166	2,106	2,094	1,590	1,920
2月28日	1,914	1,536	1,446	1,488	1,554	1,458	1,560	1,470	1,824	1,782	1,614	1,704	2,070	2,262	2,256	2,490	2,748	2,568	2,658	2,790	2,676	2,688	2,640	2,508
3月12日	2,046	1,974	1,872	1,716	1,698	1,812	1,740	1,716	2,004	1,872	2,088	1,920	2,382	2,406	3,006	2,892	3,018	2,736	2,832	2,646	2,526	2,496	2,676	2,502

手稲水再生プラザ 月別最大負荷日ロードカーブ(令和7年度上期)



	0~	1~	2~	3~	4~	5~	6~	7~	8~	9~	10~	11~	12~	13~	14~	15~	16~	17~	18~	19~	20~	21~	22~	23~
□ 4月14日	1,674	1,794	1,638	1,614	1,770	1,590	1,608	1,956	1,698	1,692	1,836	1,638	1,710	1,770	1,986	2,070	1,986	2,472	1,998	2,460	2,874	2,520	2,634	2,064
◇ 5月3日	2,214	2,418	2,748	2,808	2,736	2,718	2,814	2,526	2,412	2,472	1,704	1,818	1,794	1,770	1,878	1,764	1,866	1,896	1,512	1,764	1,926	1,938	1,824	1,710
△ 6月22日	1,506	1,842	1,866	2,544	2,592	2,664	2,628	2,568	2,106	1,836	1,794	1,674	1,464	1,578	1,620	1,530	1,764	1,842	1,770	1,884	1,566	1,584	1,626	1,620
× 7月2日	1,566	1,590	1,548	1,434	1,494	1,416	1,320	1,392	1,422	1,470	1,656	1,704	1,746	2,646	2,556	2,622	2,364	1,758	1,620	1,920	2,052	2,124	1,668	1,656
* 8月21日	2,982	2,658	2,052	1,968	1,902	1,818	1,854	2,322	2,802	2,562	2,328	2,352	2,130	2,190	2,226	1,992	1,920	1,998	1,956	2,010	2,094	2,028	2,058	1,992
● 9月2日	2,628	2,766	2,370	1,926	1,776	1,716	1,770	1,770	1,860	2,100	2,076	2,280	2,184	2,202	2,250	2,070	1,974	2,004	2,076	2,814	2,922	2,898	2,694	2,178

手稲中継ポンプ場
月別使用電力量等実績

令和6年10月～令和7年 9月

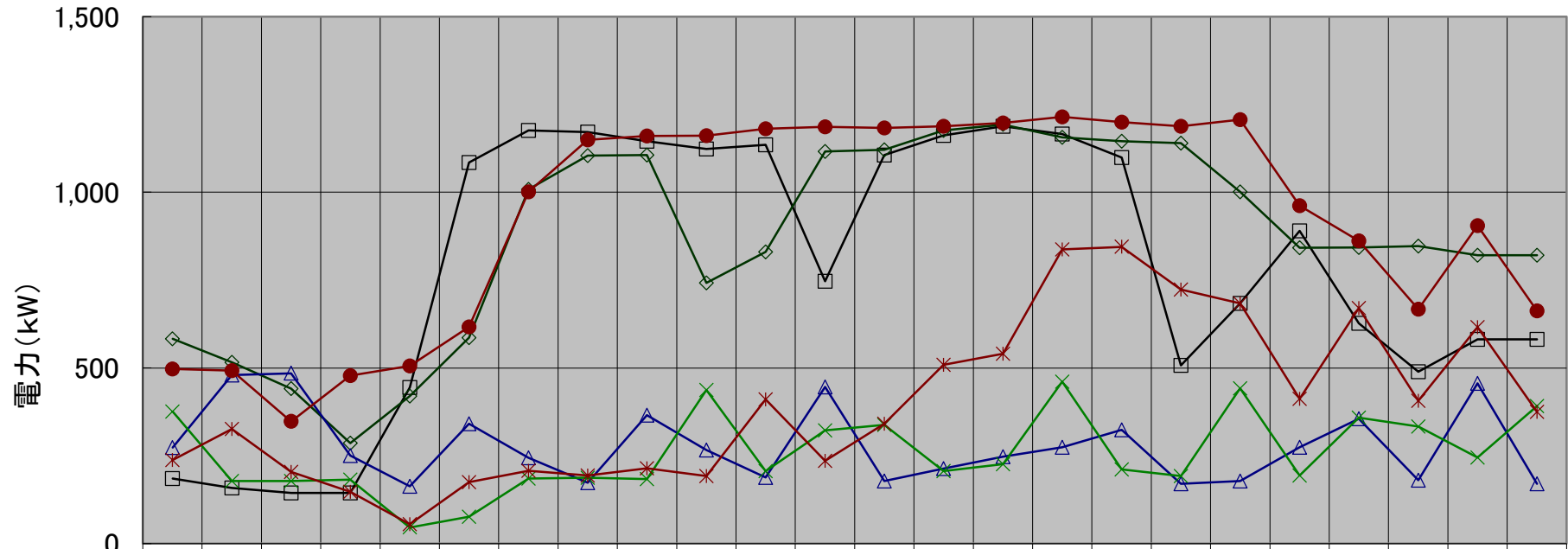
年月	力率 (%)	最大電力 (kW)	使用電力量 (kWh)		
			昼間有効電力量	夜間有効電力量	合計
令和6年10月	100	1,212	107,498	102,831	210,329
令和6年11月	100	1,200	118,279	114,067	232,346
令和6年12月	100	610	83,690	83,667	167,357
令和7年 1月	100	816	79,703	77,720	157,423
令和7年 2月	100	1,020	88,150	78,067	166,217
令和7年 3月	100	1,250	182,371	139,075	321,446
令和7年 4月	100	1,229	131,419	139,099	270,518
令和7年 5月	100	1,154	66,430	100,632	167,062
令和7年 6月	100	1,130	71,548	68,948	140,496
令和7年 7月	100	1,243	81,969	72,584	154,553
令和7年 8月	100	1,178	99,192	83,189	182,381
令和7年 9月	100	1,248	97,603	96,159	193,762
合計	—	—	1,207,852	1,156,038	2,363,890

※時間帯別内訳について

昼間：毎日午前8時から午後10時までの時間帯。ただし、日曜日、「国民の祝日に関する法律」に規定する休日、1月2日、3日、4月30日から5月2日および12月30日、31日の該当する時間を除く。

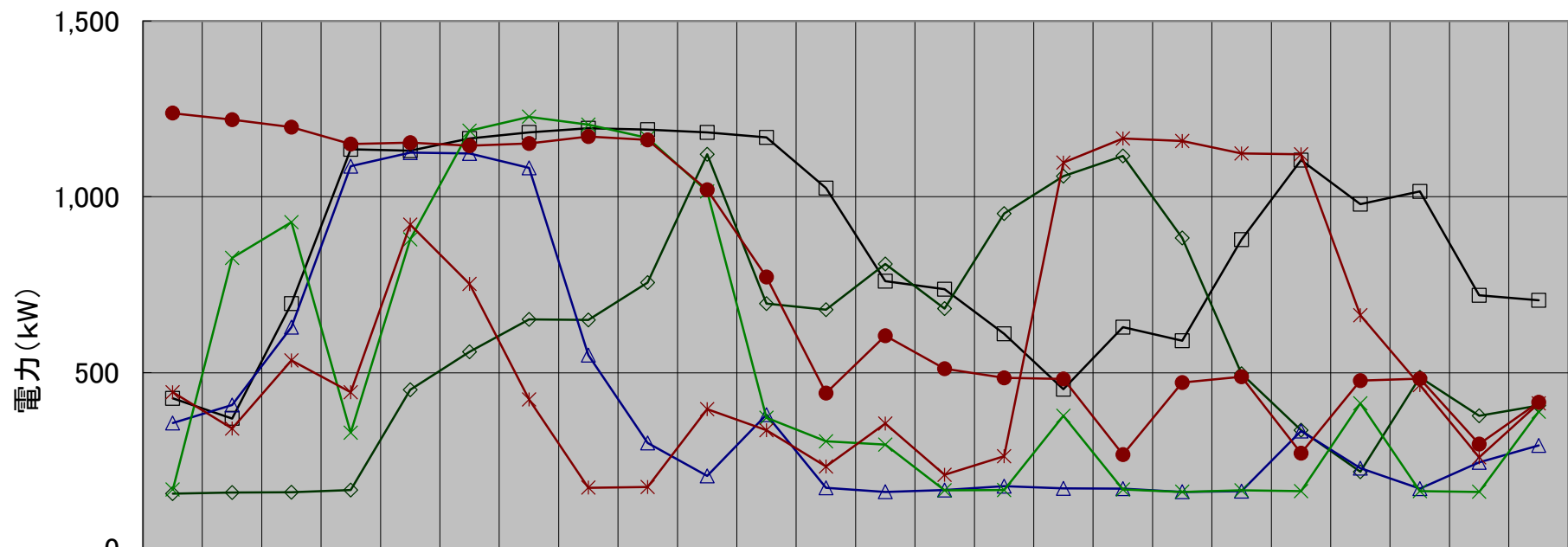
夜間：昼間以外の時間。

手稲中継ポンプ場 月別最大負荷日ロードカーブ(令和6年度下期)



	0~	1~	2~	3~	4~	5~	6~	7~	8~	9~	10~	11~	12~	13~	14~	15~	16~	17~	18~	19~	20~	21~	22~	23~
10月19日	185	158	144	144	444	1,085	1,176	1,171	1,145	1,123	1,135	747	1,106	1,162	1,188	1,166	1,099	507	684	890	627	489	581	581
11月7日	583	516	441	286	420	586	1,008	1,104	1,106	742	830	1,116	1,121	1,176	1,193	1,156	1,145	1,140	1,001	842	843	847	821	821
12月3日	273	480	485	250	163	341	244	173	365	266	188	446	178	213	247	274	324	170	178	274	355	180	456	170
1月30日	376	178	178	182	46	76	185	187	183	437	206	322	338	206	226	461	211	192	442	194	358	333	245	391
2月28日	238	326	204	147	55	175	207	194	214	192	410	235	341	509	540	837	845	723	684	412	670	406	616	375
3月13日	497	492	348	478	506	617	1,001	1,149	1,160	1,161	1,181	1,186	1,183	1,188	1,197	1,215	1,200	1,188	1,207	962	862	667	905	662

手稲中継ポンプ場 月別最大負荷日ロードカーブ(令和7年度上期)



	0~	1~	2~	3~	4~	5~	6~	7~	8~	9~	10~	11~	12~	13~	14~	15~	16~	17~	18~	19~	20~	21~	22~	23~
□ 4月16日	427	370	696	1,135	1,131	1,166	1,183	1,195	1,191	1,183	1,169	1,025	760	737	610	453	629	591	878	1,104	979	1,015	720	706
◇ 5月25日	156	159	160	166	451	559	651	650	756	1,121	696	679	809	682	952	1,059	1,116	883	497	336	218	487	377	406
△ 6月22日	357	408	629	1,087	1,126	1,123	1,082	550	300	206	380	172	161	166	177	171	170	161	163	334	228	170	245	293
× 7月27日	168	826	928	329	879	1,188	1,228	1,205	1,167	1,015	372	305	295	165	166	377	168	161	165	163	413	163	161	389
* 8月27日	444	341	535	444	921	752	424	173	175	396	336	233	355	209	262	1,097	1,166	1,159	1,123	1,121	663	465	259	413
● 9月21日	1,238	1,219	1,198	1,150	1,154	1,145	1,152	1,171	1,162	1,020	772	442	605	511	485	482	267	472	488	271	477	483	297	416

拓北水再生プラザ
月別使用電力量等実績

令和6年10月～令和7年 9月

年月	力率 (%)	最大電力 (kW)	使用電力量 (kWh)		
			昼間有効電力量	夜間有効電力量	合計
令和6年10月	100	240	55,174	51,861	107,035
令和6年11月	100	243	52,785	53,248	106,033
令和6年12月	100	242	55,878	60,840	116,718
令和7年 1月	100	253	59,231	70,684	129,915
令和7年 2月	100	247	56,473	60,703	117,176
令和7年 3月	100	274	67,071	67,587	134,658
令和7年 4月	100	266	59,132	61,556	120,688
令和7年 5月	100	235	48,979	65,617	114,596
令和7年 6月	100	259	57,424	53,770	111,194
令和7年 7月	100	251	63,354	57,962	121,316
令和7年 8月	100	344	60,360	59,496	119,856
令和7年 9月	100	283	58,145	58,864	117,009
合計	—	—	694,006	722,188	1,416,194

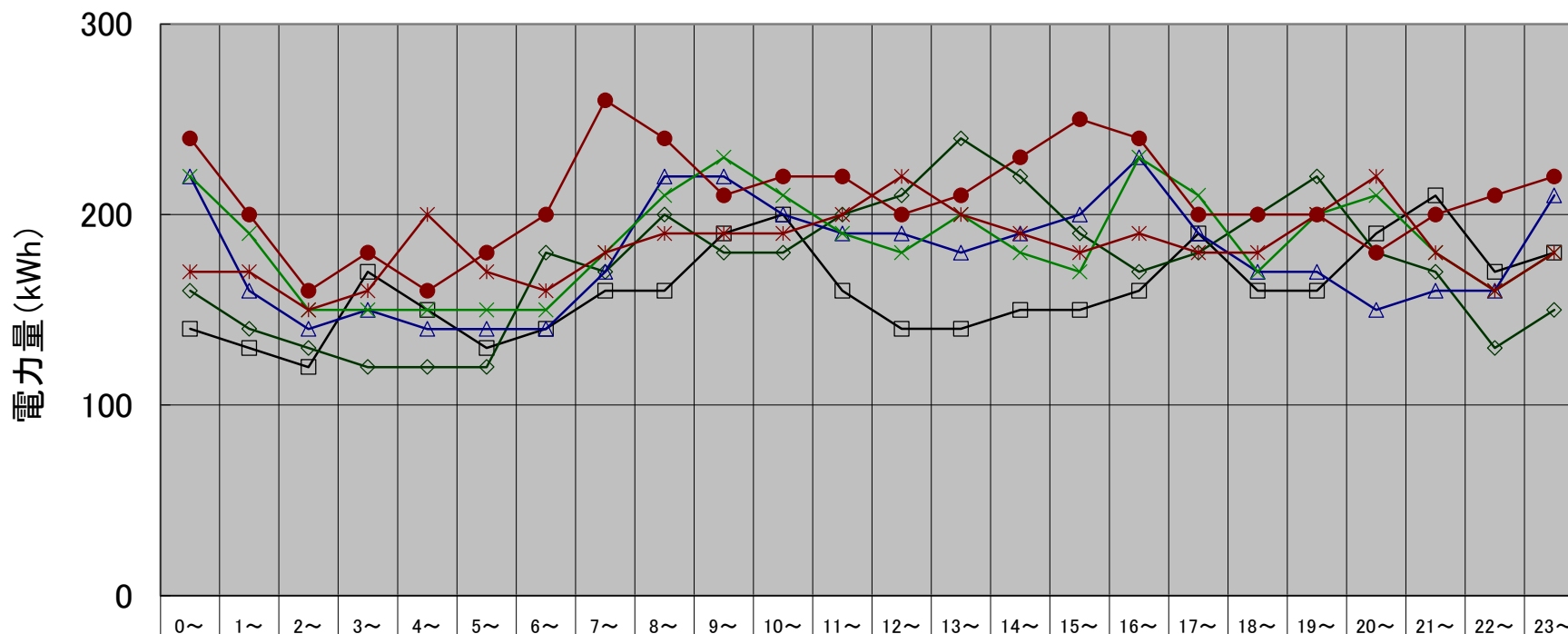
※時間帯別内訳について

昼間：毎日午前8時から午後10時までの時間帯。ただし、日曜日、「国民の祝日に関する法律」に規定する休日、1月2日、3日、4月30日から5月2日および12月30日、31日の該当する時間を除く。

夜間：昼間以外の時間。

拓北水再生プラザ 令和6年～令和7年度過去月別使用電力量等実績

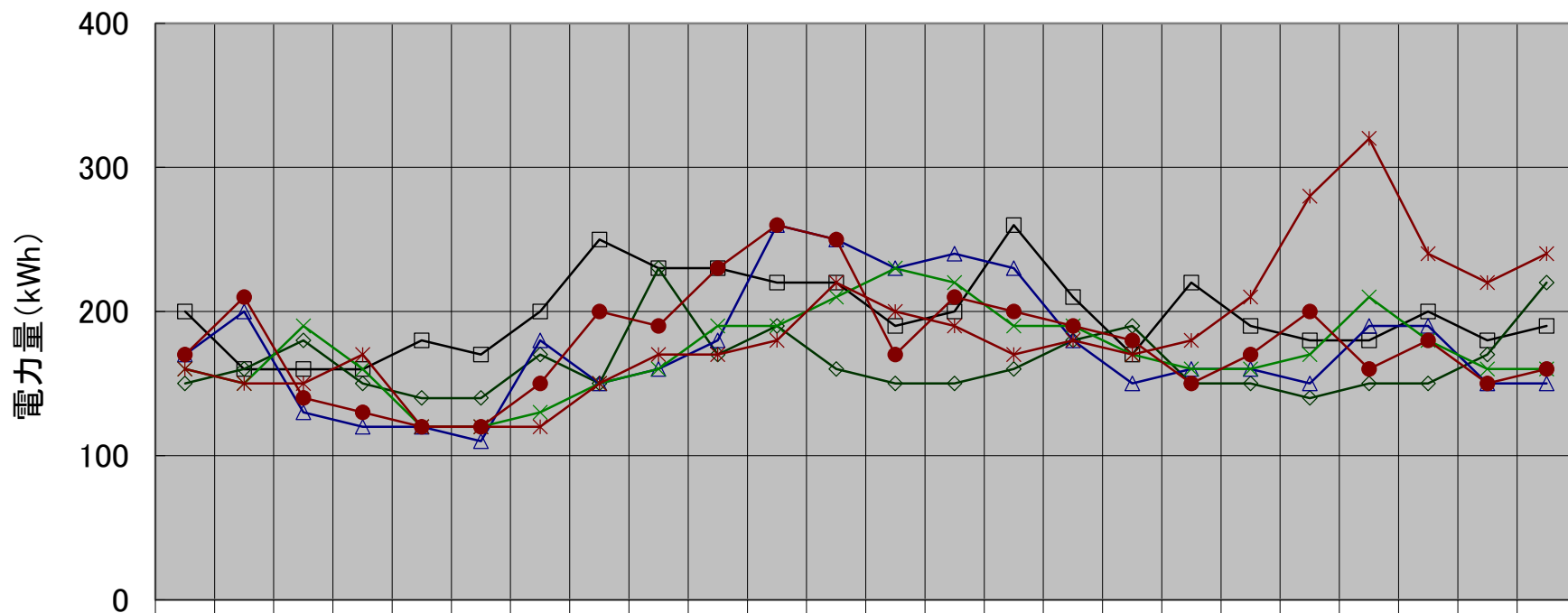
拓北水再生プラザ 月別最大負荷日ロードカーブ(令和6年度下期)



	0~	1~	2~	3~	4~	5~	6~	7~	8~	9~	10~	11~	12~	13~	14~	15~	16~	17~	18~	19~	20~	21~	22~	23~
□ 10月4日	140	130	120	170	150	130	140	160	160	190	200	160	140	140	150	150	160	190	160	160	190	210	170	180
◇ 11月7日	160	140	130	120	120	120	180	170	200	180	180	200	210	240	220	190	170	180	200	220	180	170	130	150
△ 12月27日	220	160	140	150	140	140	140	170	220	220	200	190	190	180	190	200	230	190	170	170	150	160	160	210
× 1月9日	220	190	150	150	150	150	150	180	210	230	210	190	180	200	180	170	230	210	170	200	210	180	160	180
* 2月3日	170	170	150	160	200	170	160	180	190	190	190	200	220	200	190	180	190	180	180	200	220	180	160	180
● 3月14日	240	200	160	180	160	180	200	260	240	210	220	220	200	210	230	250	240	200	200	200	180	200	210	220

拓北水再生プラザ 令和6年～令和7年度過去月別使用電力量等実績

拓北水再生プラザ 月別最大負荷日ロードカーブ(令和7年度上期)



	0~	1~	2~	3~	4~	5~	6~	7~	8~	9~	10~	11~	12~	13~	14~	15~	16~	17~	18~	19~	20~	21~	22~	23~
—□— 4月16日	200	160	160	160	180	170	200	250	230	230	220	220	190	200	260	210	170	220	190	180	180	200	180	190
—◇— 5月3日	150	160	180	150	140	140	170	150	230	170	190	160	150	150	160	180	190	150	150	140	150	150	170	220
—△— 6月18日	170	200	130	120	120	110	180	150	160	180	260	250	230	240	230	180	150	160	160	150	190	190	150	150
—×— 7月16日	160	150	190	160	120	120	130	150	160	190	190	210	230	220	190	190	170	160	160	170	210	180	160	160
—*— 8月7日	160	150	150	170	120	120	120	150	170	170	180	220	200	190	170	180	170	180	210	280	320	240	220	240
—●— 9月25日	170	210	140	130	120	120	150	200	190	230	260	250	170	210	200	190	180	150	170	200	160	180	150	160

厚別水再生プラザ汚水調整池
月別使用電力量等実績

令和6年10月～令和7年 9月

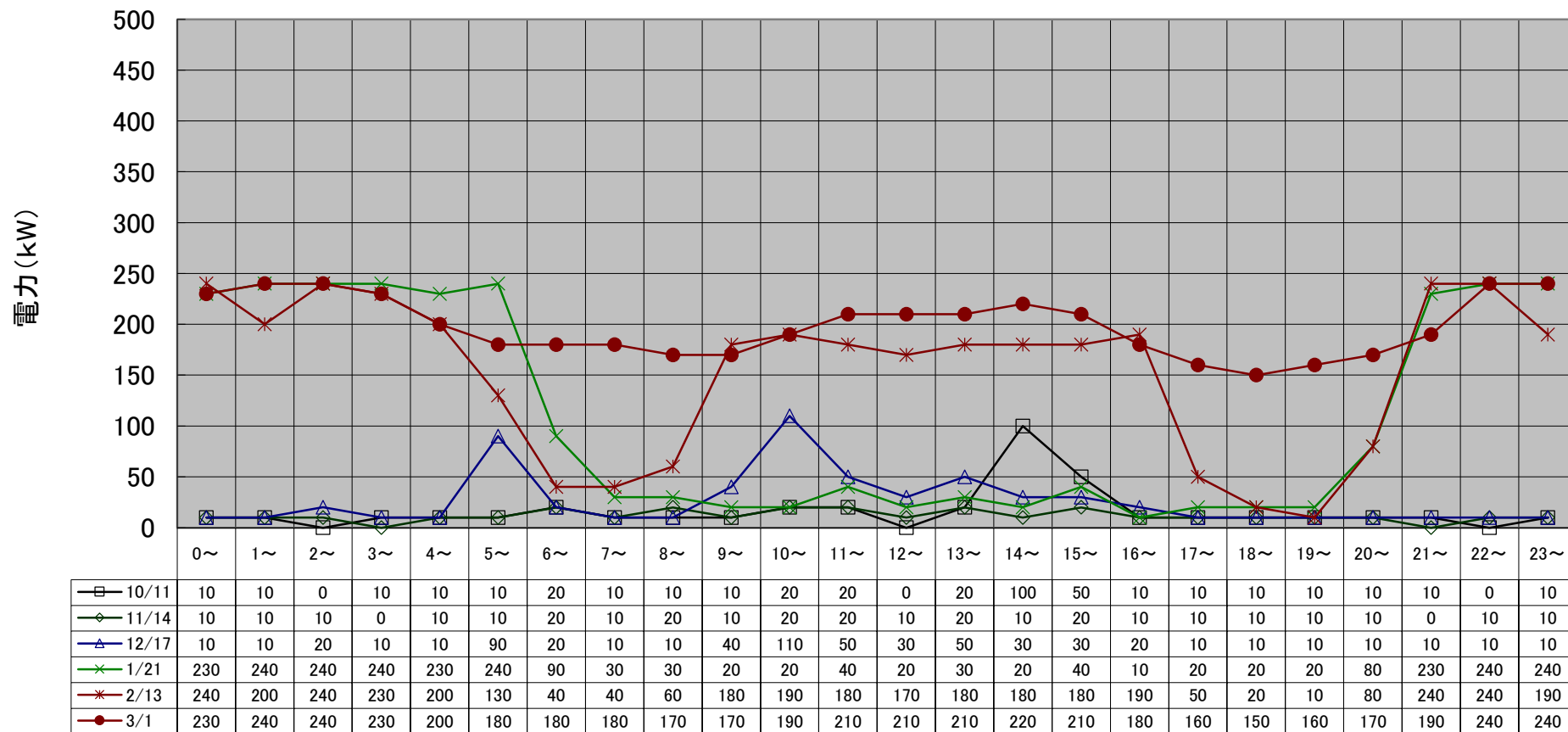
年月	力率 (%)	最大電力 (kW)	使用電力量 (kWh)		
			昼間有効電力量	夜間有効電力量	合計
令和6年10月	100	126	3,485	3,752	7,237
令和6年11月	100	30	2,838	3,466	6,304
令和6年12月	100	158	5,091	4,018	9,109
令和7年 1月	99	241	12,760	24,397	37,157
令和7年 2月	98	254	19,480	30,804	50,284
令和7年 3月	98	245	10,732	12,170	22,902
令和7年 4月	100	143	3,709	4,669	8,378
令和7年 5月	100	146	4,206	6,583	10,789
令和7年 6月	100	134	5,081	5,340	10,421
令和7年 7月	100	136	5,161	5,759	10,920
令和7年 8月	100	131	8,357	7,830	16,187
令和7年 9月	100	135	5,781	6,581	12,362
合計	—	—	86,681	115,369	202,050

※時間帯別内訳について

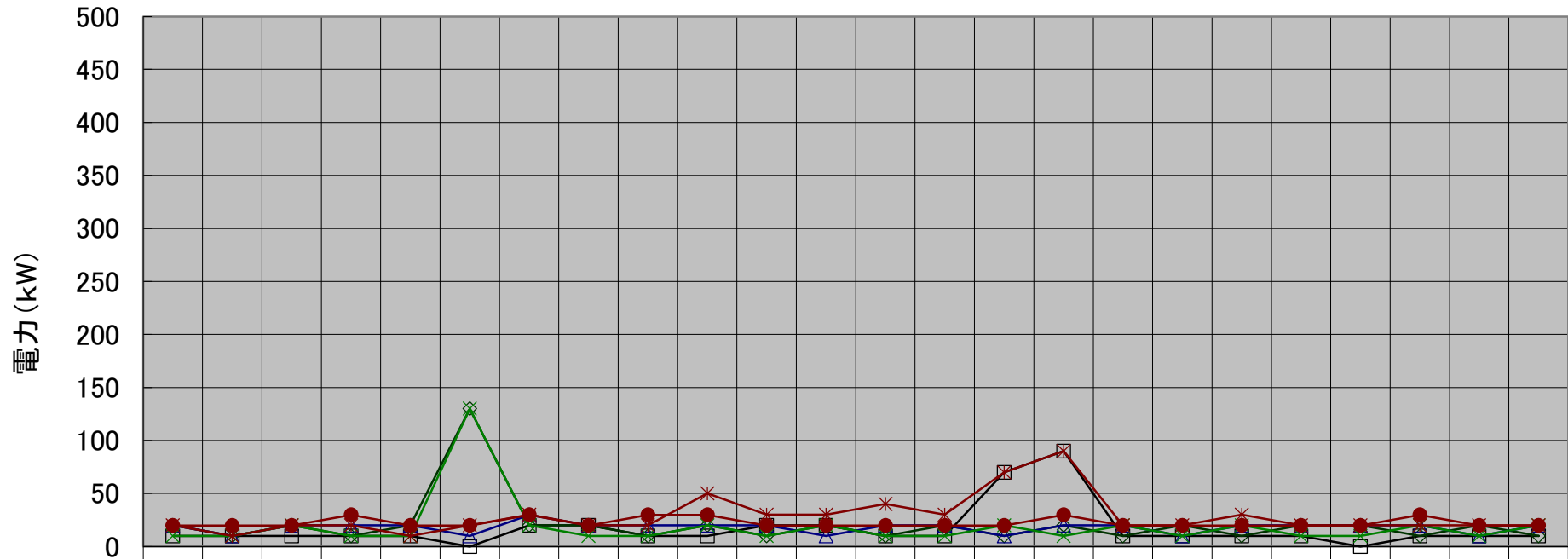
昼間：毎日午前8時から午後10時までの時間帯。ただし、日曜日、「国民の祝日に関する法律」に規定する休日、1月2日、3日、4月30日から5月2日および12月30日、31日の該当する時間を除く。

夜間：昼間以外の時間。

厚別水再生プラザ汚水調整池 月別最大負荷日ロードカーブ(令和6年度下期)



厚別水再生プラザ汚水調整池 月別最大負荷日ロードカーブ(令和7年度上期)



	0~	1~	2~	3~	4~	5~	6~	7~	8~	9~	10~	11~	12~	13~	14~	15~	16~	17~	18~	19~	20~	21~	22~	23~	
□ 4/3	10	10	10	10	10	0	20	20	10	10	20	20	10	10	70	90	10	10	10	10	0	10	10	10	
◇ 5/3	20	10	20	10	20	130	20	20	10	20	10	20	10	20	10	20	10	20	10	20	20	20	10	20	10
△ 6/18	20	10	20	20	20	10	30	20	20	20	20	10	20	20	10	20	20	10	20	20	20	20	10	20	
× 7/19	10	10	20	10	10	130	20	10	10	20	10	20	10	10	20	10	20	10	20	10	10	20	10	20	
* 8/8	20	10	20	20	10	20	30	20	20	50	30	30	40	30	70	90	20	20	30	20	20	20	20	20	
● 9/1	20	20	20	30	20	20	30	20	30	30	20	20	20	20	20	30	20	20	20	20	20	20	30	20	20