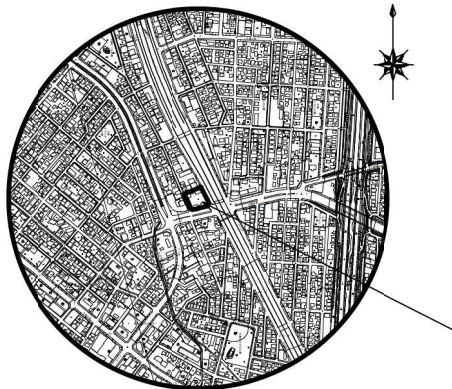


位置図 S=1:10,000

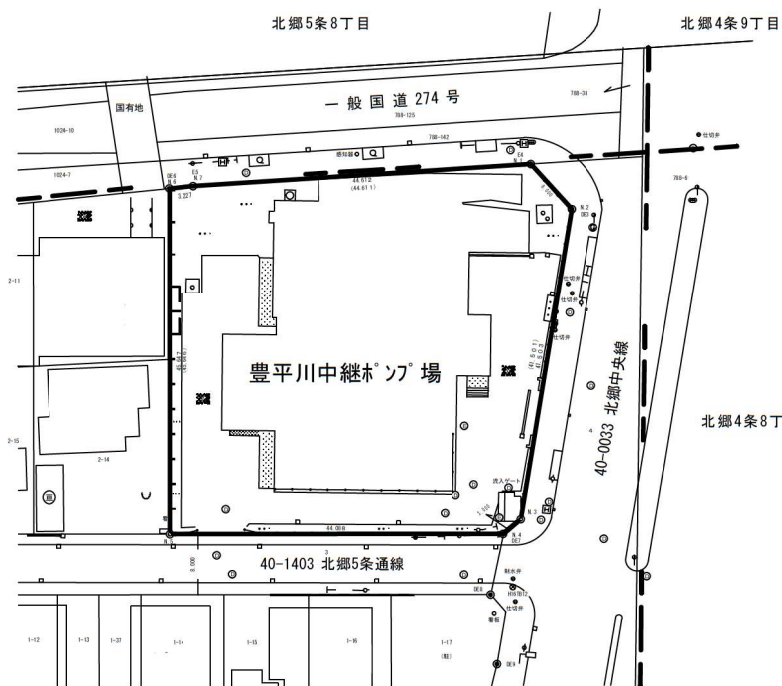


白石区



北郷5条8丁目

北郷4条9丁目



北郷5条7丁目

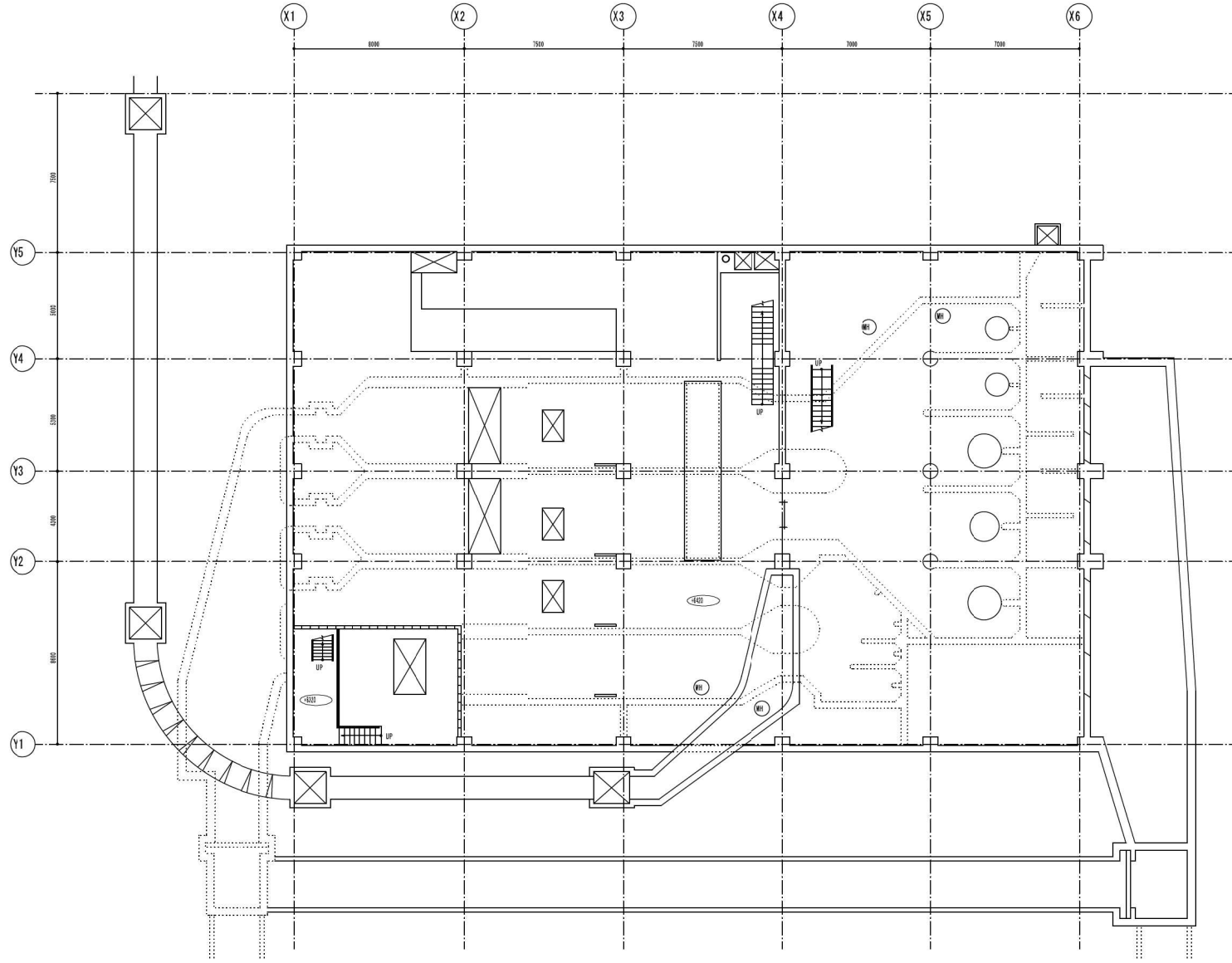
北郷4条8丁目

凡例				
	歩道 (段差)	↑	規制標識	点字ブロック
	歩道 (緑石)	↑	指示標識	防火水槽
	歩道 (防護柵)	○	視線誘導標	セメント コンクリート舗装
	石・コンクリート レンガ・ブロックヘイ	○	カーブミラー	高級舗装
	板・トタンヘイ		横断歩道橋	簡易舗装
	生 殖	○	電力柱	白磁舗装
	鉄 さ く	○	電話柱	特C舗装
	防護柵 (ケーブル)	○	共架柱	C級舗装
	防護柵 (パイプ)	○	有線柱	砂利
	防護柵 (レール)	○	支柱 (木)	起点
	防護柵 (チエン)	○	支線 (ワイヤー)	終点
	有 差 側 溝	○	バス停	市町村界
	無 差 側 溝	○	段差以下	市街化区域境界
	溝 掘 溝	○	信号灯	区界
	植樹樹・植樹帯	○	消火栓	条丁目字界
	市設街路灯	○	郵便ポスト	新設石標
	私設街路灯	○	公衆電話	既設石標
	道路情報板	○	火災報知器	新設金属標
	大型案内標識	○	マンホール 電気・電気・熱	既設金属標
	案内標識	○	マンホール 水道・下水・ガス	新 設
	警戒標識	○	雨水樹・汚水樹	公共基準点 No.

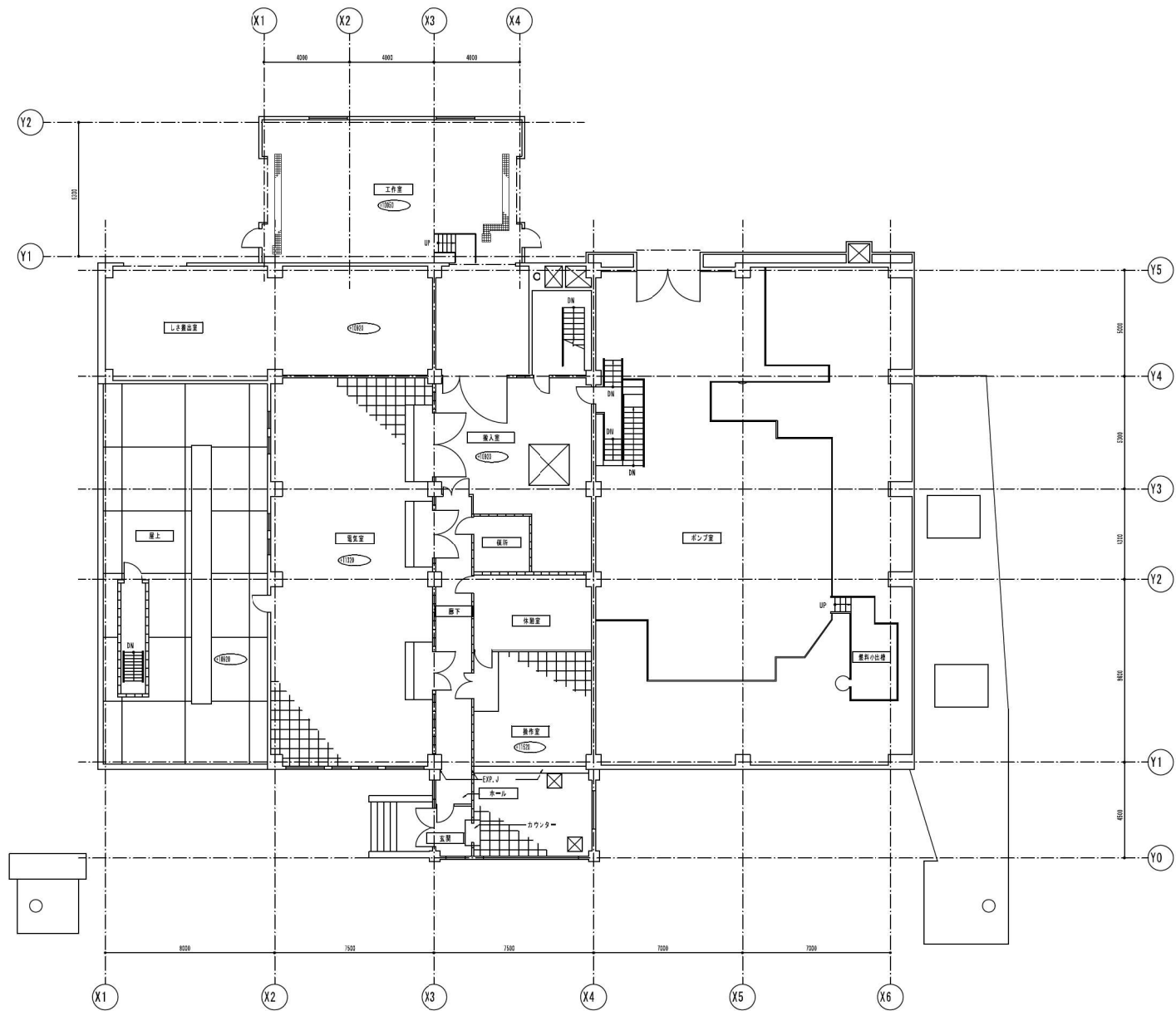
上記以外については札幌市凡例集による。

(参考図) 豊平川中継ポンプ場

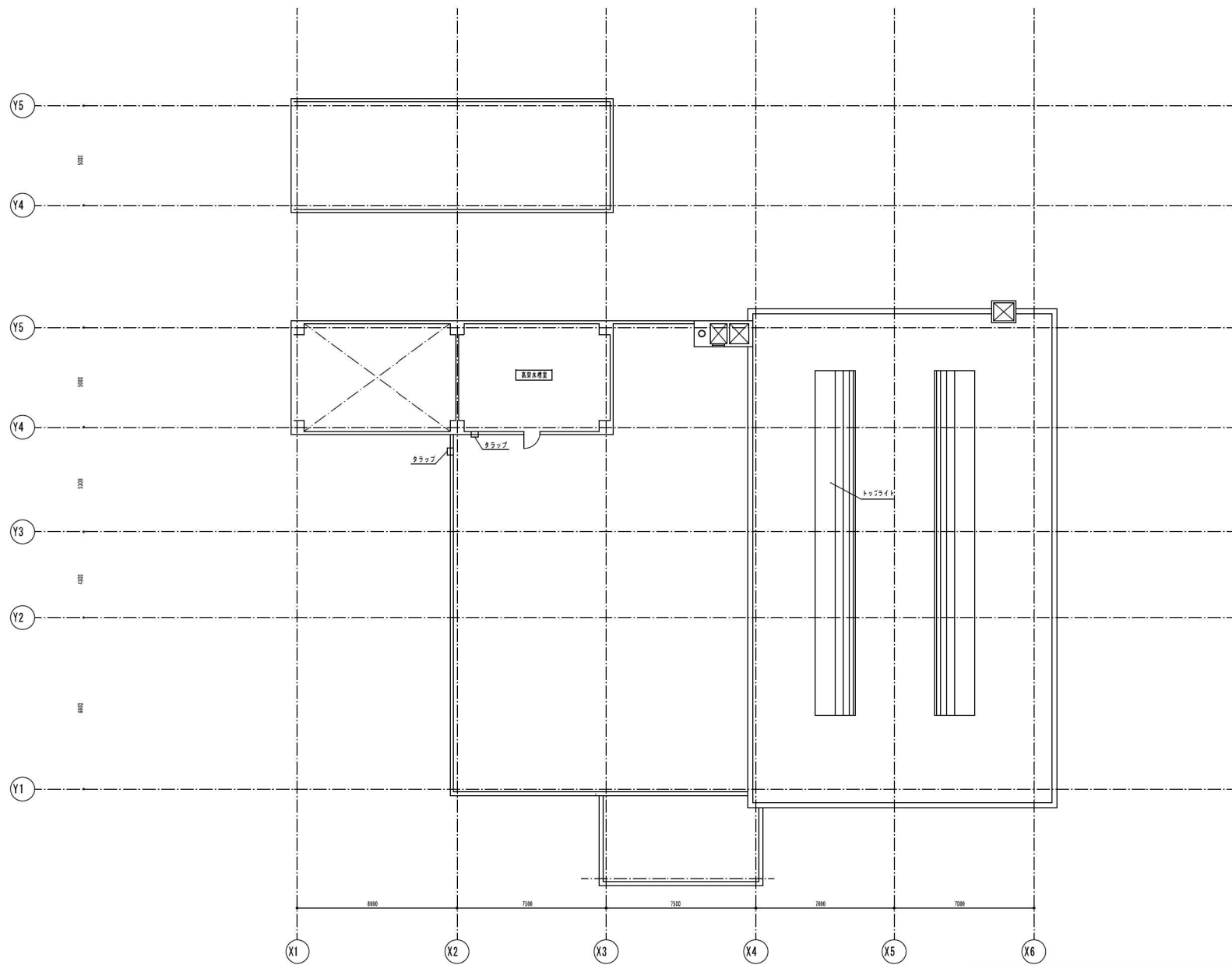
札幌市白石区北郷5条7丁目2-25



豊平川中継ポンプ場 地下2階・地下1階平面図

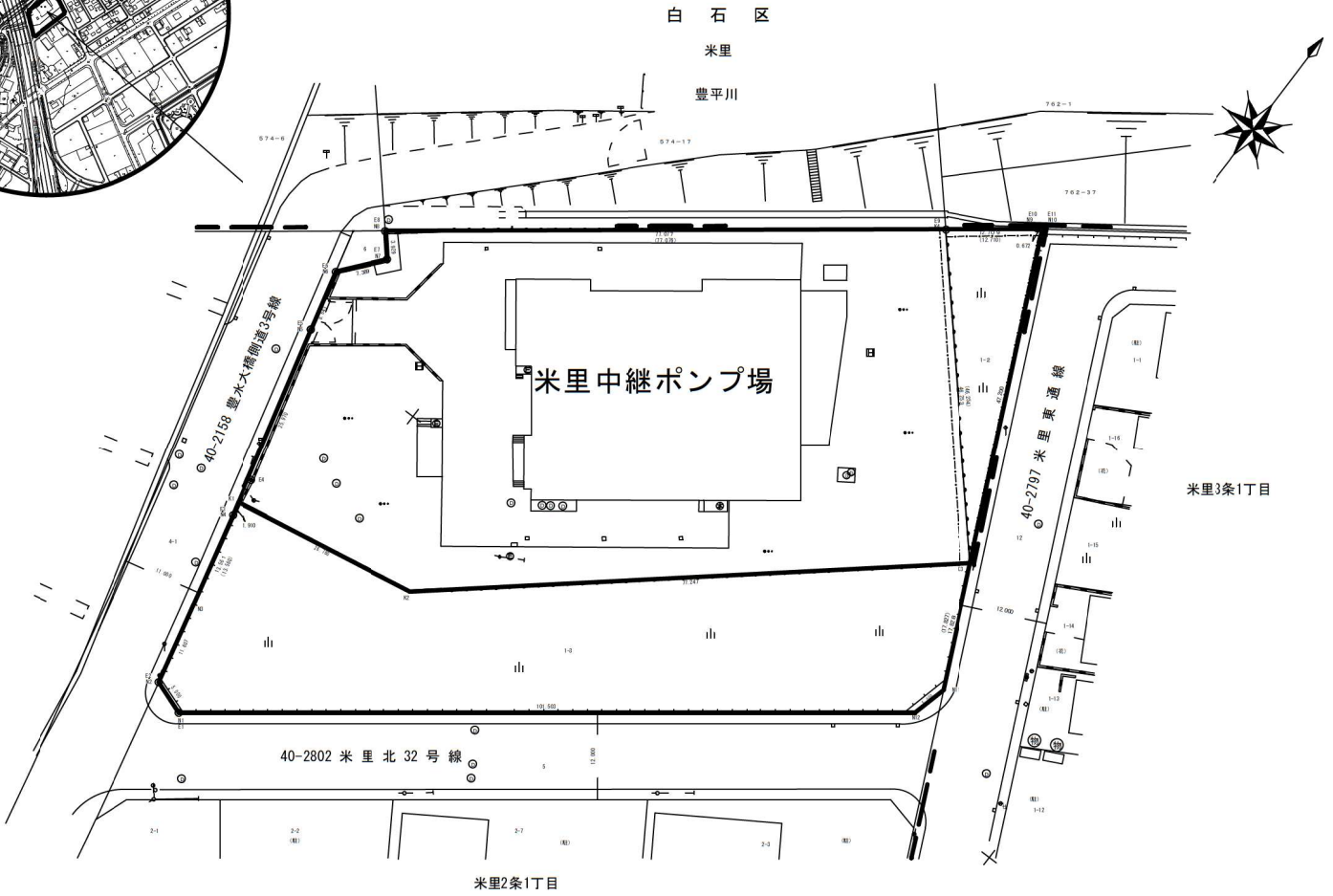
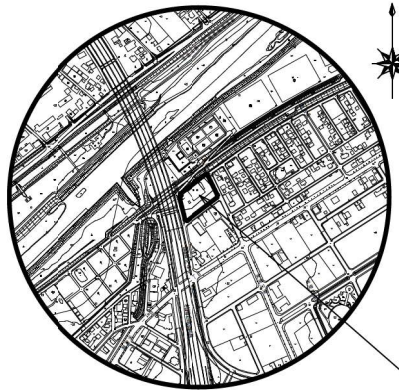


豊平川中継ポンプ場 1階平面図



豊平川中継ポンプ場 PH 1 階・R 階平面図

位置図 S=1:10,000

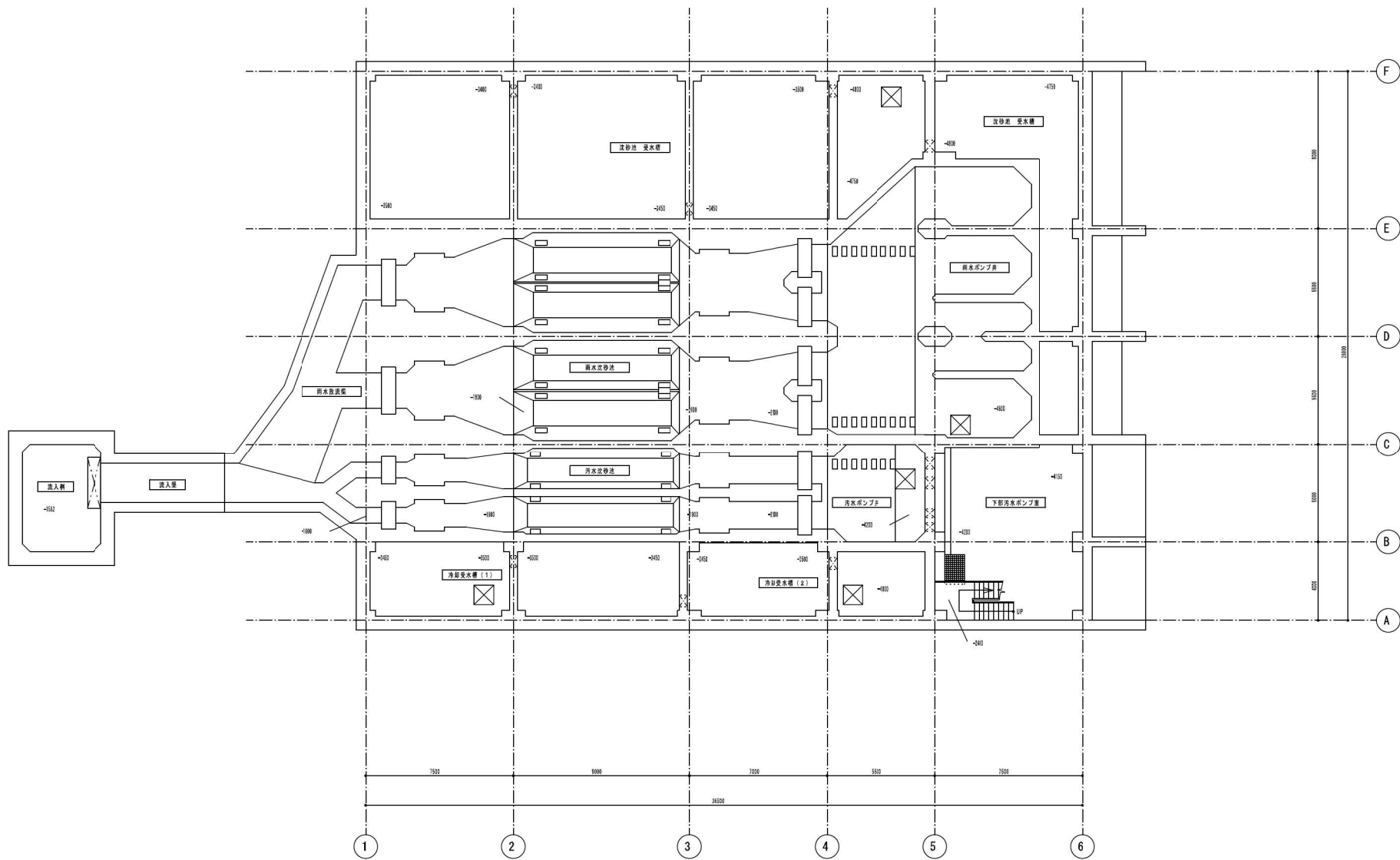


凡 例					
	歩 道 (段 差)	↑	規制標識		点字ブロック
	歩 道 (縁 石)	↑	指示標識		防火水槽
	歩 道 (防護柵)	○	視線誘導標		セメント コンクリート舗装
	石・コンクリート レンガ・ブロックヘイ	○	カーブミラー		高級舗装
	板・タンヘイ		横断歩道標		簡易舗装
	生 柱	○	電力柱		B級舗装
	鉄 さ く	○	電話柱		特C舗装
	防護柵 (ケーブル)	○	共架柱		C級舗装
	防護柵 (パイプ)	○	有線柱		砂利
	防護柵 (レール)	○	支柱 (木)		起点
	防護柵 (チェーン)	○	交線 (ワイヤー)		終点
	有 蓋 側 溝	○	バス停		市町村界
	無 蓋 側 溝	○	段差落下		市街化区域境界
	兼 用 側 溝	○	信号灯		区界
	植樹樹・植樹帯	○	消火栓		条丁目字界
	市設街路灯	○	郵便ポスト		新設石種
	私設街路灯	○	公衆電話		既設石種
	道路情報板	○	火災報知器		新設金属種
	大型案内標識	○	マンホール 電気・電気・熱		既設金属種
	案内標識	○	マンホール 水道・下水・ガス		塀
	警戒標識	○	雨水樹・雨水樹		公共基準点

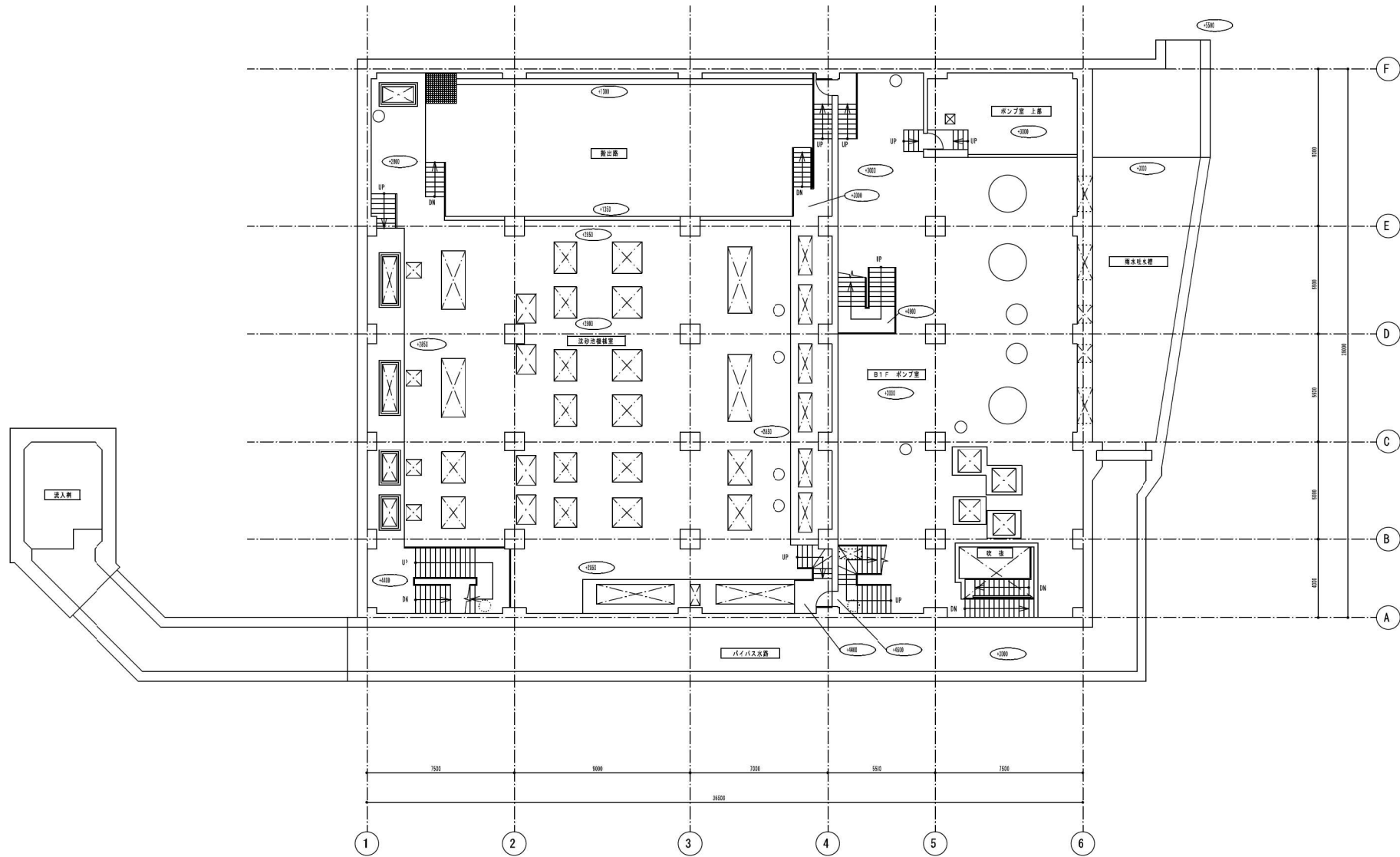
上記以外については札幌市凡例集による。

(参考図) 米里中継ポンプ場

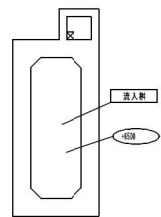
札幌市白石区米里2条1丁目1-1



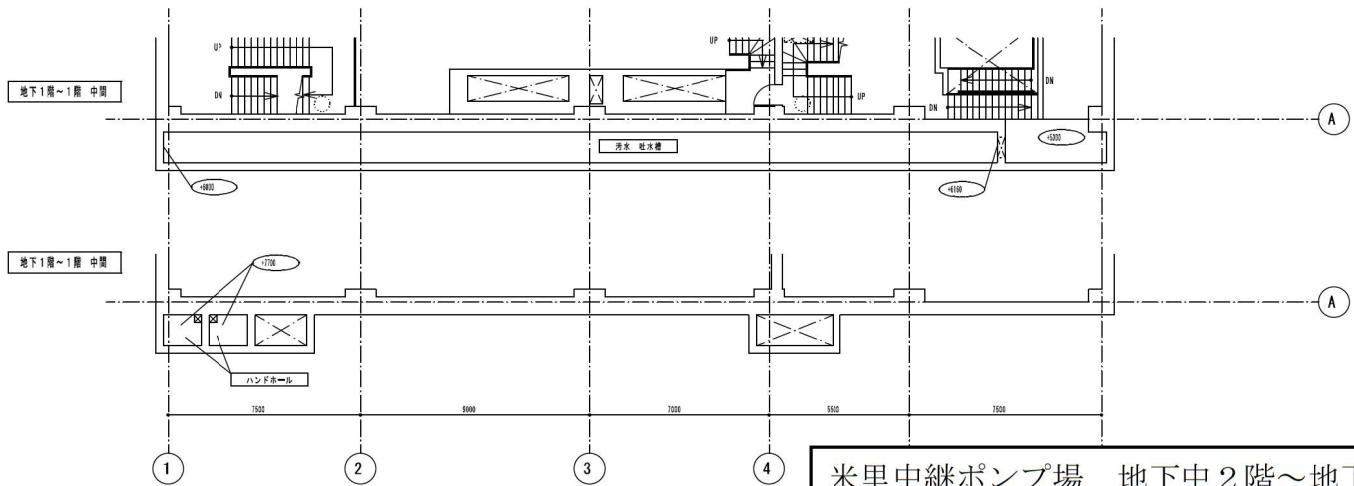
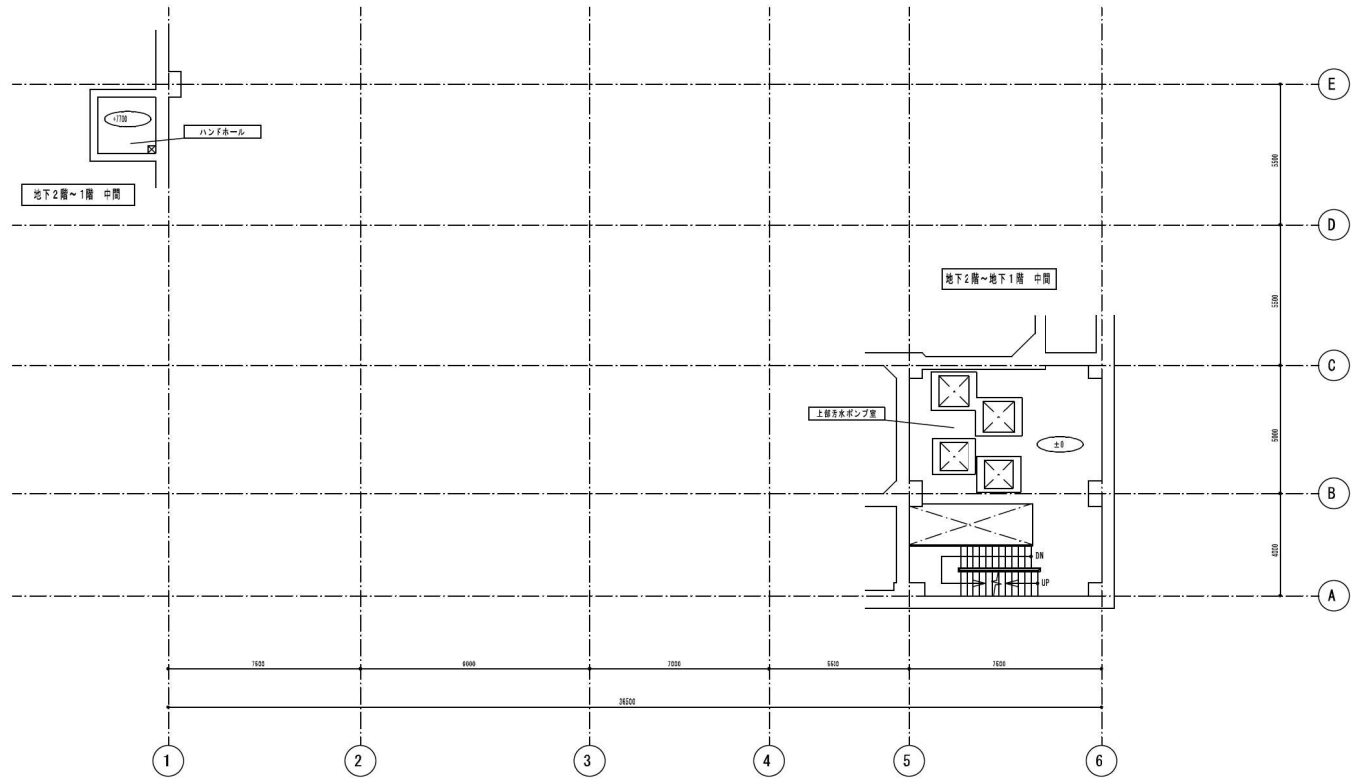
米里中継ポンプ場 地下2階平面図



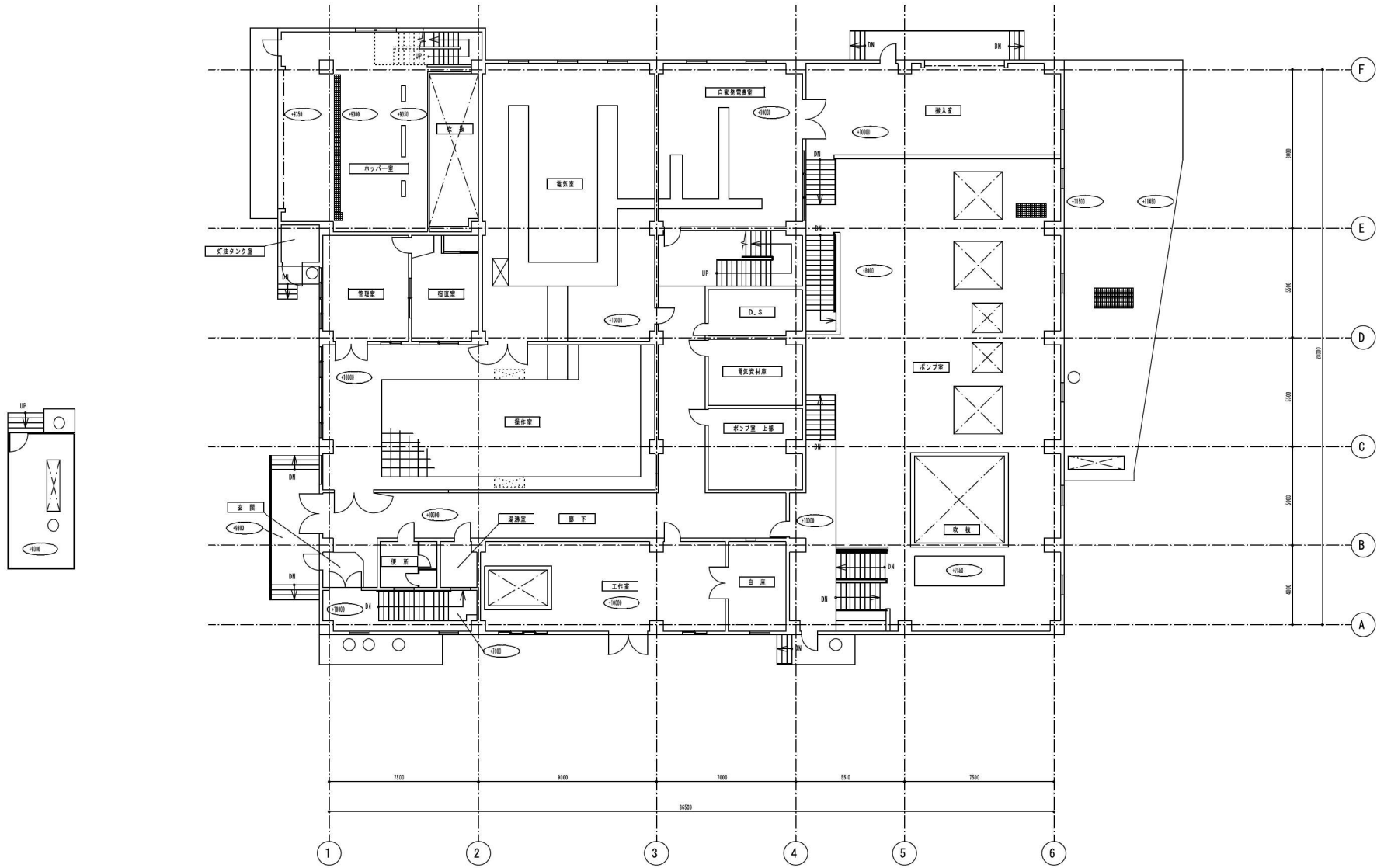
米里中継ポンプ場 地下1階平面図



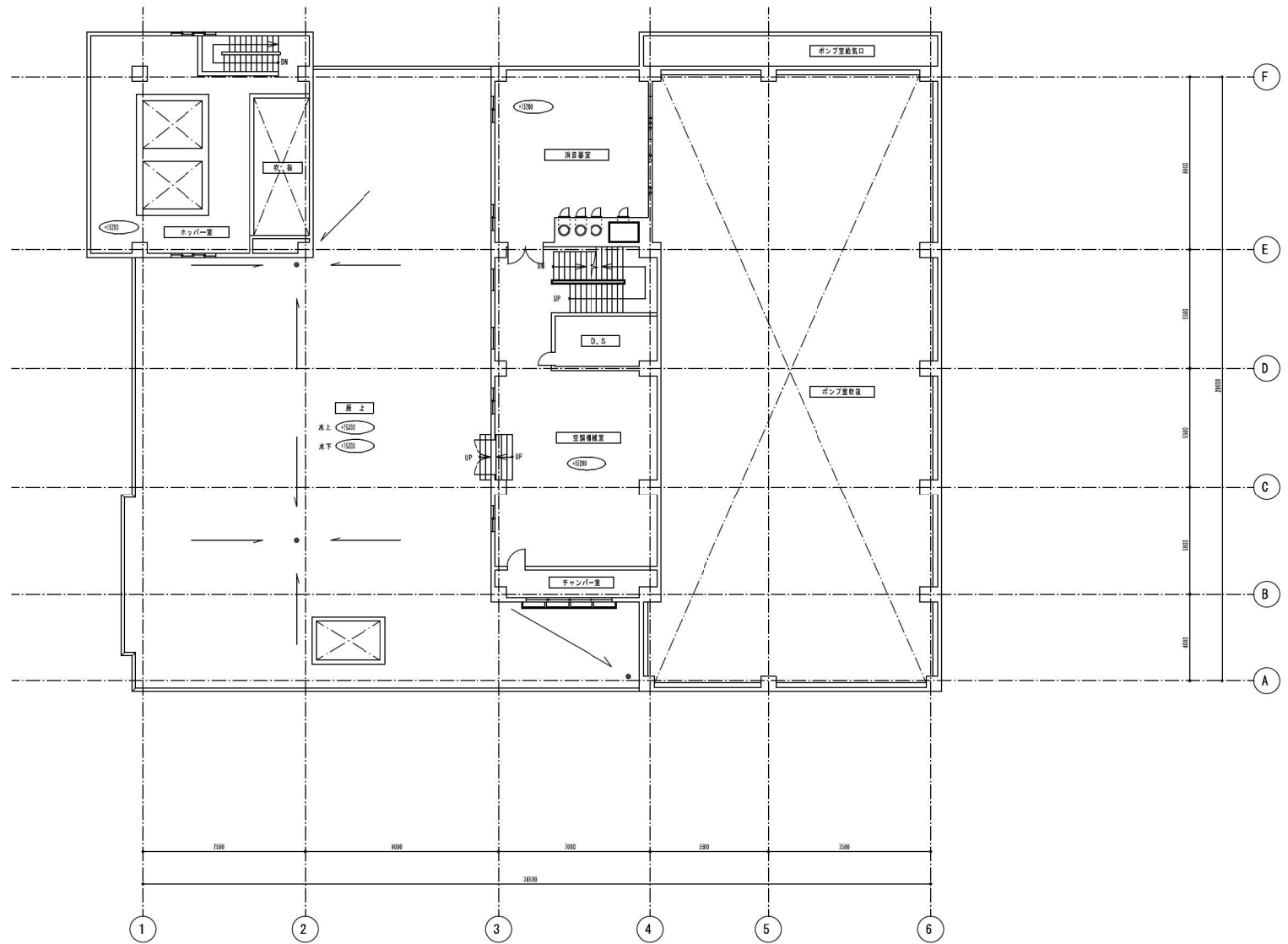
地下2階～1階 中間



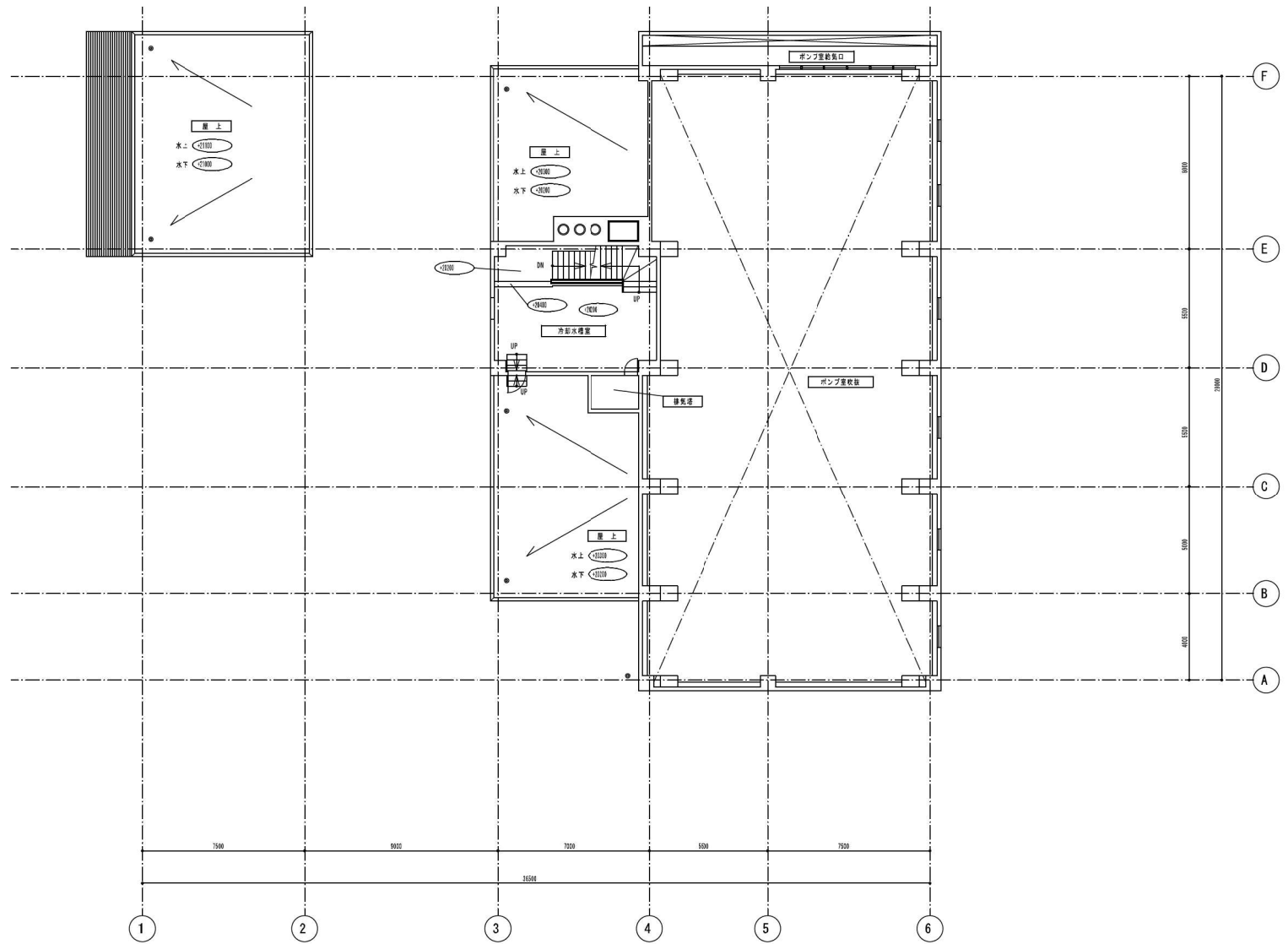
米里中継ポンプ場 地下中2階～地下中1階平面図



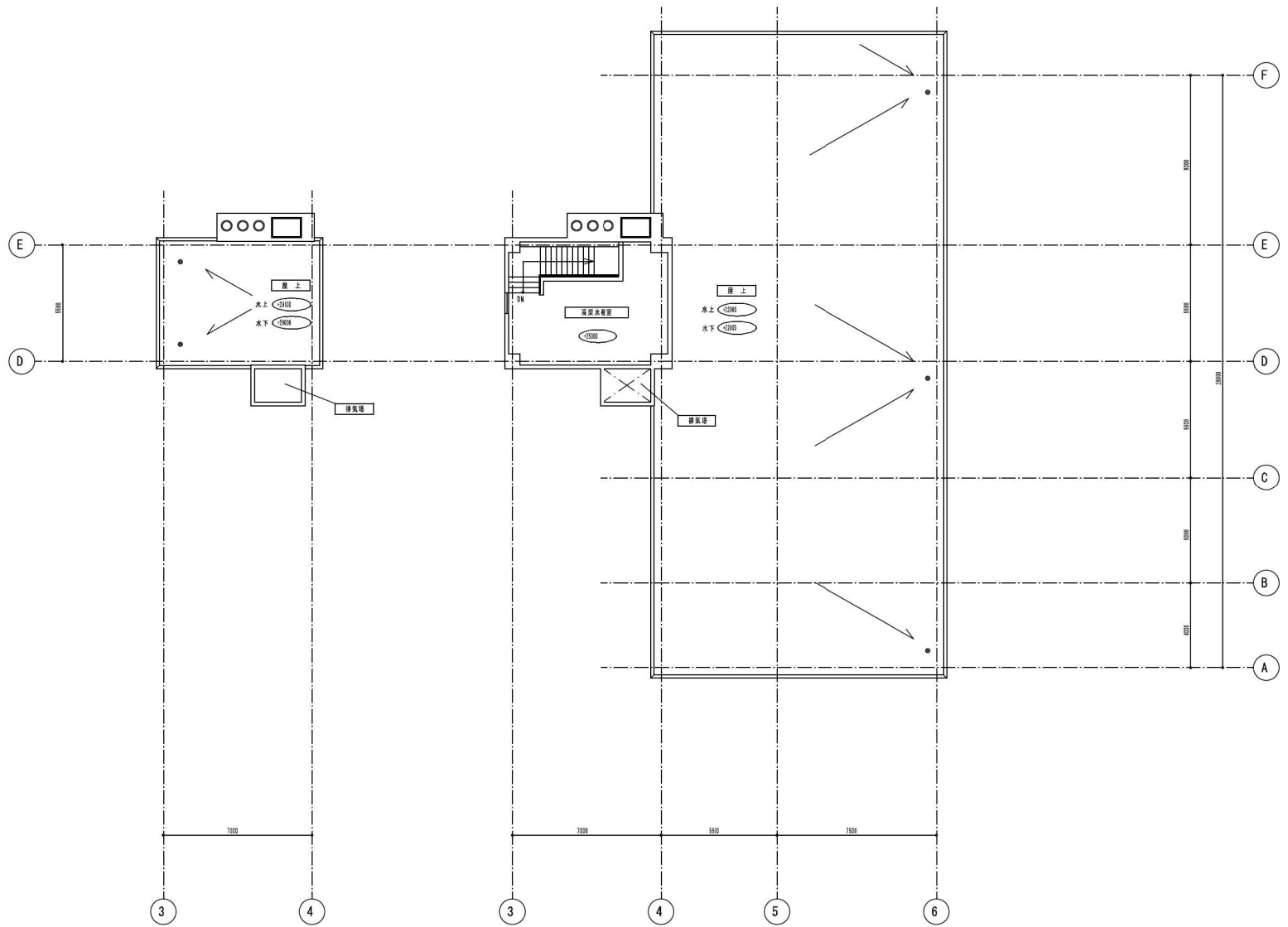
米里中継ポンプ場 1階平面図



米里中継ポンプ場 2階平面図

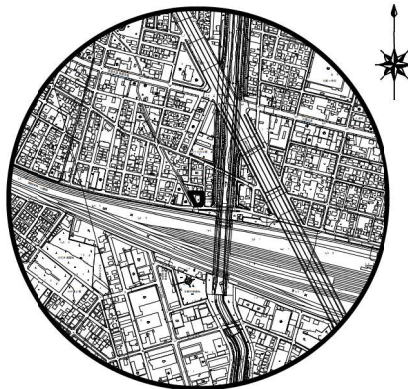


米里中継ポンプ場 PH1階・R階平面図



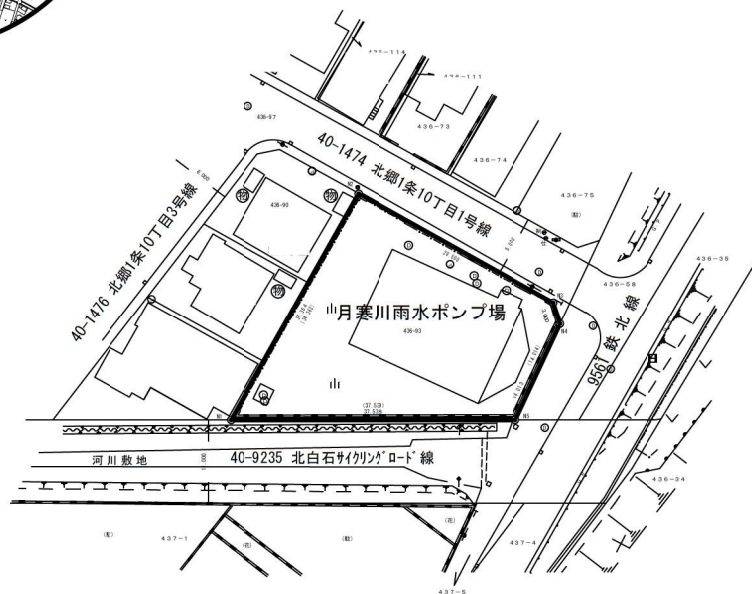
米里中継ポンプ場 PH2階・R階平面図

位置図 S=1:10,000



白石区

北郷1条10丁目

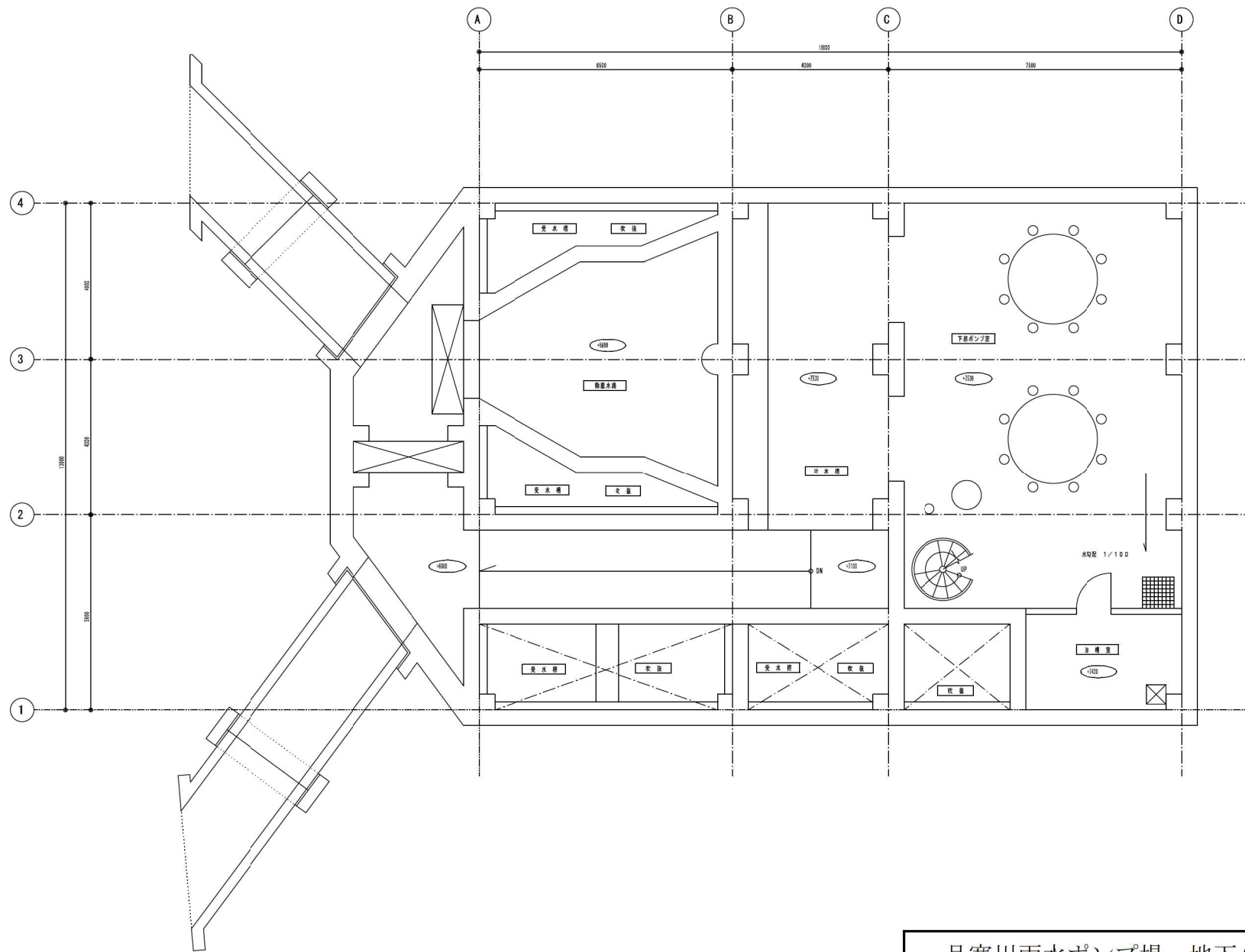


凡 例					
	歩道(段差)	↑	規制標識		点字ブロック
	歩道(線石)	↑	指示標識		防火水栓
	歩道(防護柵)	⊙	視線誘導標		セメント コンクリート舗装
	石・コンクリート レンガ・ブロックヘイ	⊙	カーブミラー		高級舗装
	板・タンハイ		横断歩道標		簡易舗装
	生 殖	⊙	電力柱		B級舗装
	鉄 さ く	⊙	電話柱		特C舗装
	防護標(ケーブル)	⊙	共架柱		C級舗装
	防護標(パイプ)	⊙	有線柱		砂利
	防護標(レール)	⊙	支柱(木)		起点
	防護標(チェーン)	⊙	支線(ワイヤー)		終点
	有 蓋 側 溝	⊙	バス停		市町村界
	無 蓋 側 溝	⊙	段差切下		市街化区域境界
	植樹樹・植樹帯	⊙	信号灯		区界
	市設街路灯	⊙	消火栓		条丁目字界
	私設街路灯	⊙	郵便ポスト		新設石標
	道路情報板	⊙	公衆電話		既設石標
	大型案内標識	⊙	火災報知器		新設金属標
	案内標識	⊙	マンホール 電気・電話・熱		既設金属標
	警戒標識	⊙	マンホール 水道・下水・ガス		標
		⊙	雨水樹・汚水樹		公共基準点

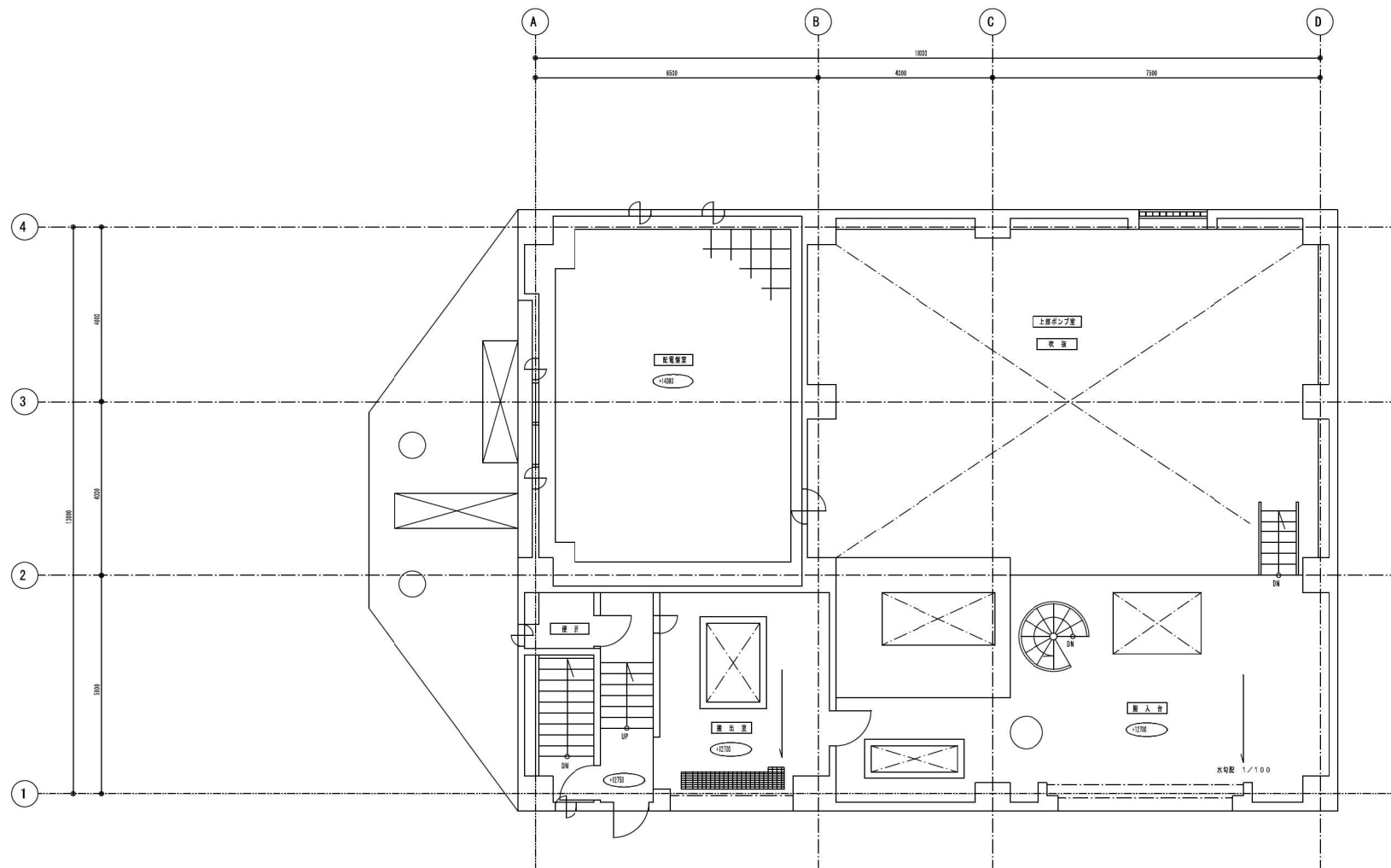
上記以外については札幌市凡例集による。

(参考図) 月寒川雨水ポンプ場

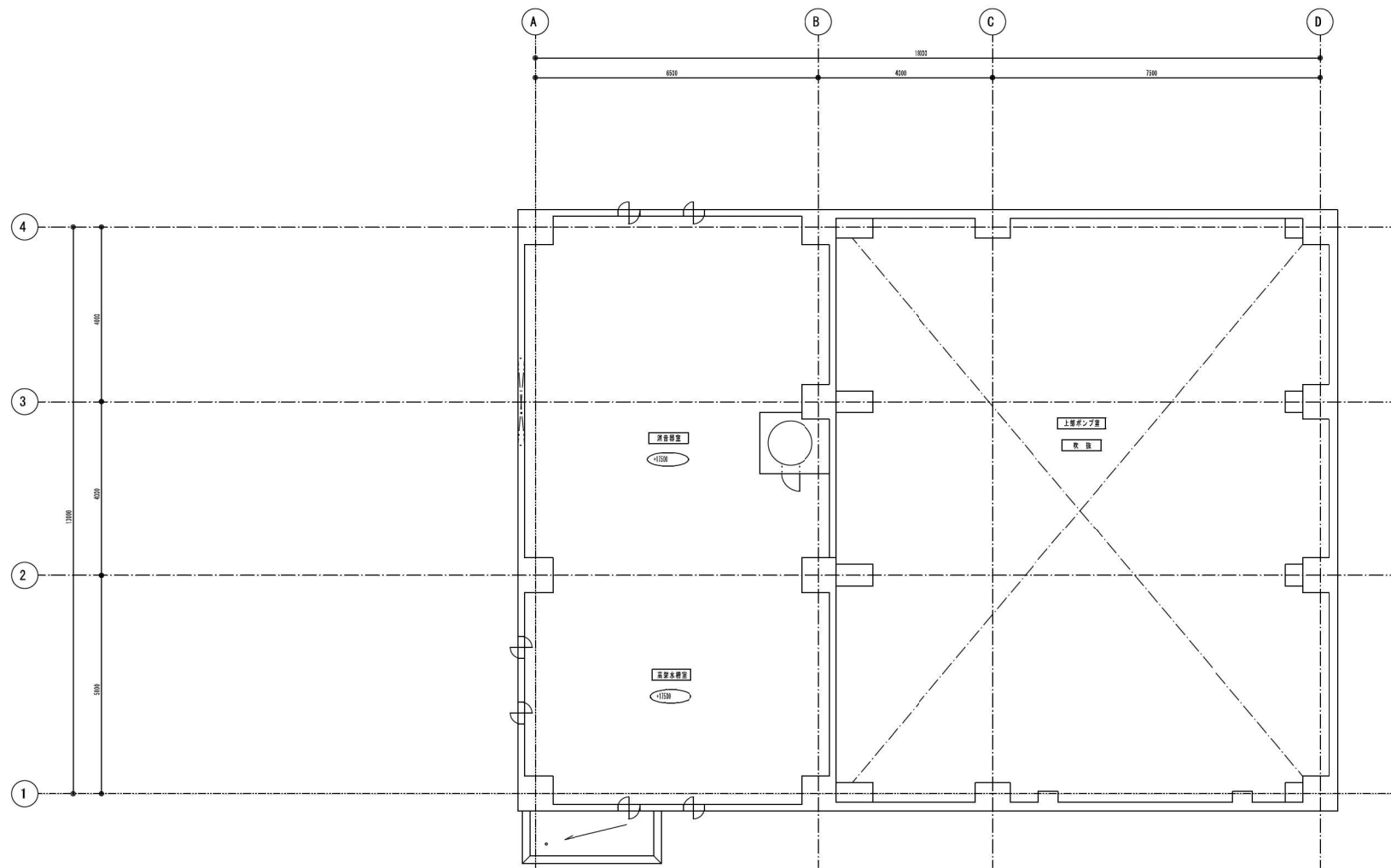
札幌市白石区北郷1条10丁目5-20



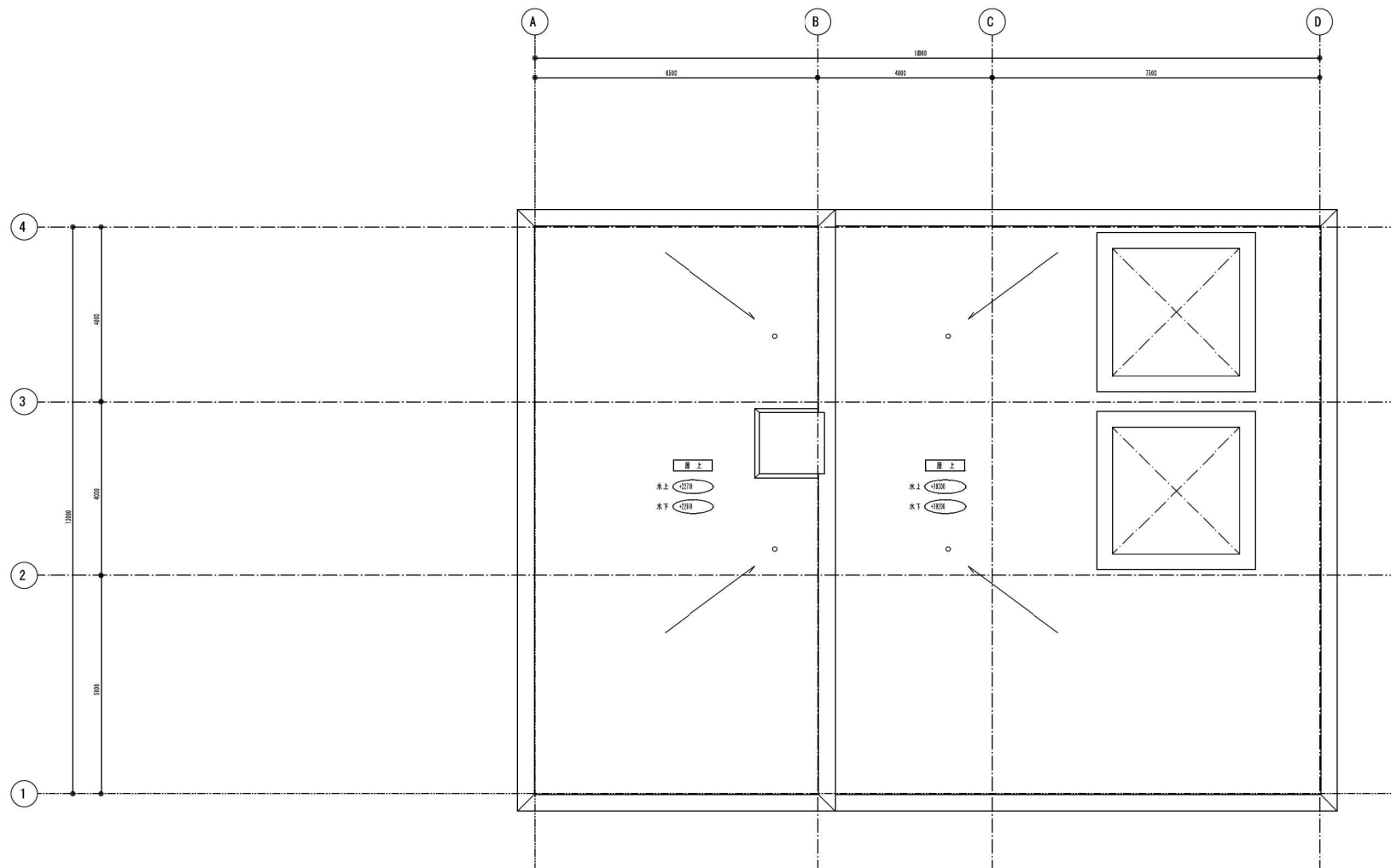
月寒川雨水ポンプ場 地下2階平面図



月寒川雨水ポンプ場 1階平面図



月寒川雨水ポンプ場 2階平面図



月寒川雨水ポンプ場 R階平面図