

公 示 用

令 和 8 年 度

設 計 書

役務名 創 成 川 水 再 生 プ ラ ザ 計 装 設 備 点 検 業 務

令和8年6月

札幌市下水道河川局事業推進部創成川水処理センター

役務名 創成川水再生プラザ計装設備点検業務

一金 内訳	業務委託費	円
	業務価格	円
	消費税等相当額	円

業務説明

1 業務の概要

(1) 下記の計装設備に関し、故障の防止及び信頼性の向上のため点検を行う。

1)	第1処理施設	超音波流量計など	13	ループ
2)	第2処理施設	投込式水位計など	22	ループ
3)	雨水ポンプ施設	電波式水位計など	3	ループ
4)	高度処理施設	電磁流量計など	17	ループ
5)	汚泥圧送施設	差圧伝送器など	2	ループ
6)	雨水貯留管施設	差圧伝送器など	2	ループ

計 59 ループ

(2) 点検場所

札幌市北区麻生町8丁目1番15号

札幌市下水道河川局事業推進部 創成川水再生プラザ

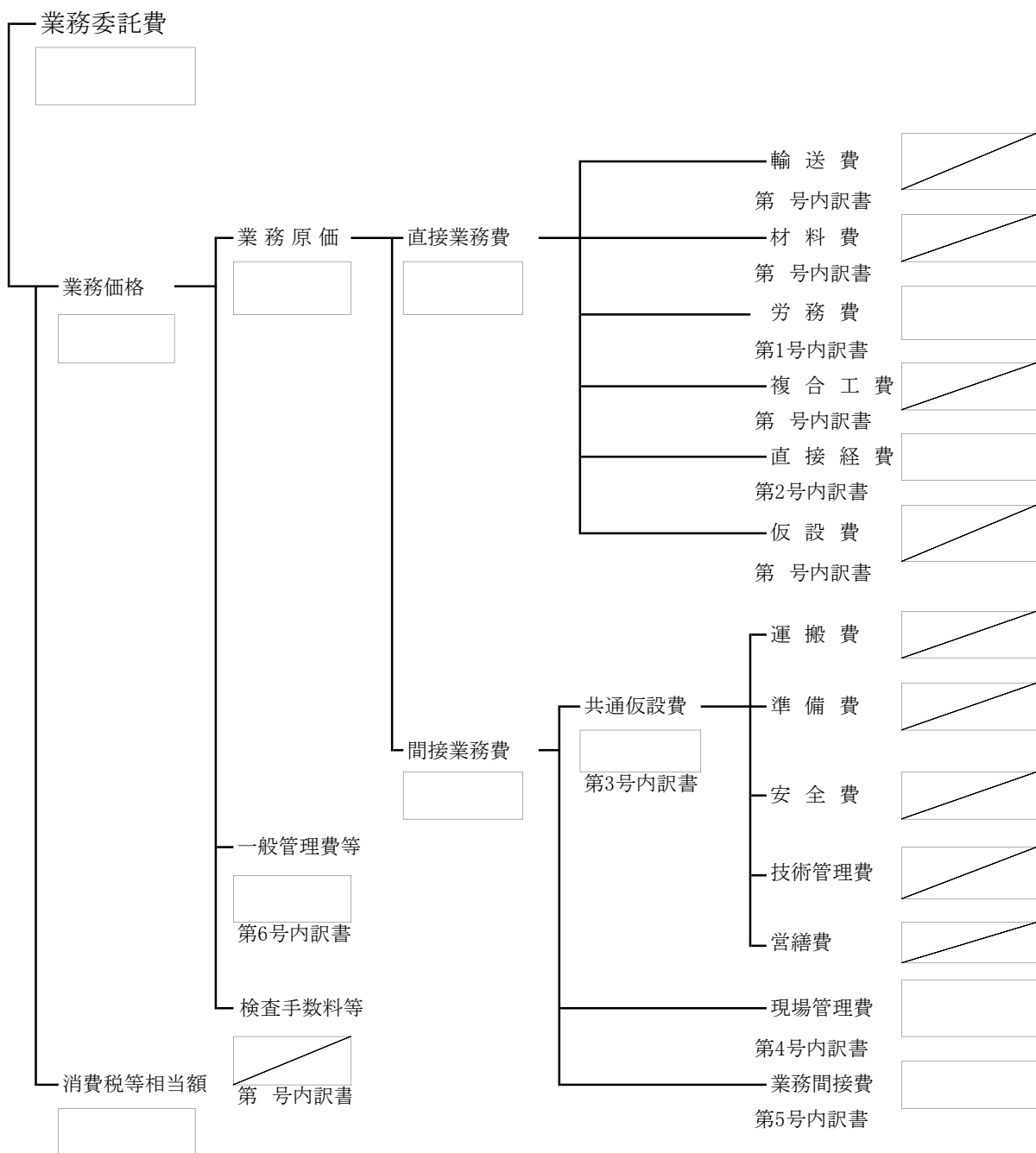
2 履行期間 契約締結日から 令和9年3月19日まで
 令和 年 月 日から 令和 年 月 日まで

3 仕様書 別添共通仕様書及び特記仕様書による。
 別添仕様書による。

業務委託費総括表 (電気設備点検業務)

役務名 創成川水再生プラザ計装設備点検業務

一金 円



第 3 号 共通仮設費内訳書

名 称	積 算 計 算	金 額
共通仮設費	共通仮設費 = 直接業務費 × 共通仮設費率	
	共通仮設費率 =	
	共通仮設費 = 円 × = 円	円

第 4 号 現場管理費内訳書

名 称	積 算 計 算	金 額
現場管理費	現場管理費 = (直接業務費 + 共通仮設費) × 現場管理費率	
	現場管理費率 =	
	現場管理費率 = (円 + 円) ×	
	= 円	円

第 5 号 業務間接費内訳書

名 称	積 算 計 算	金 額
業務間接費	業務間接費 = 技術労務費 ×	
	業務間接費 = 円 × = 円	円

