

# 公 示 用

令 和 8 年 度

## 設 計 書

役務名 水 再 生 プ ラ ザ 発 電 施 設 ば い 煙 測 定 業 務

令和8年6月

札幌市下水道河川局事業推進部  
新川水処理センター

役務名 水再生プラザ発電施設ばい煙測定業務

業務委託費	円
一金内訳	
└─業務価格	円
└─消費税等相当額	円

業 務 説 明

1 業務の概要

大気汚染防止法に基づき、本市水再生プラザに設置されている発電設備、ボイラー等のばい煙量を測定する。概要及び予定業務量は、次のとおり。

- ① 試料採取
- ② ばい煙量（硫黄酸化物、ばいじん、窒素酸化物）の測定
- ③ 報告書の作成
- ④ 業務予定量

創成川水再生プラザほか 全4水再生プラザ7施設 のべ14回採取

2 履行期間 契約締結日から令和9年3月5日まで

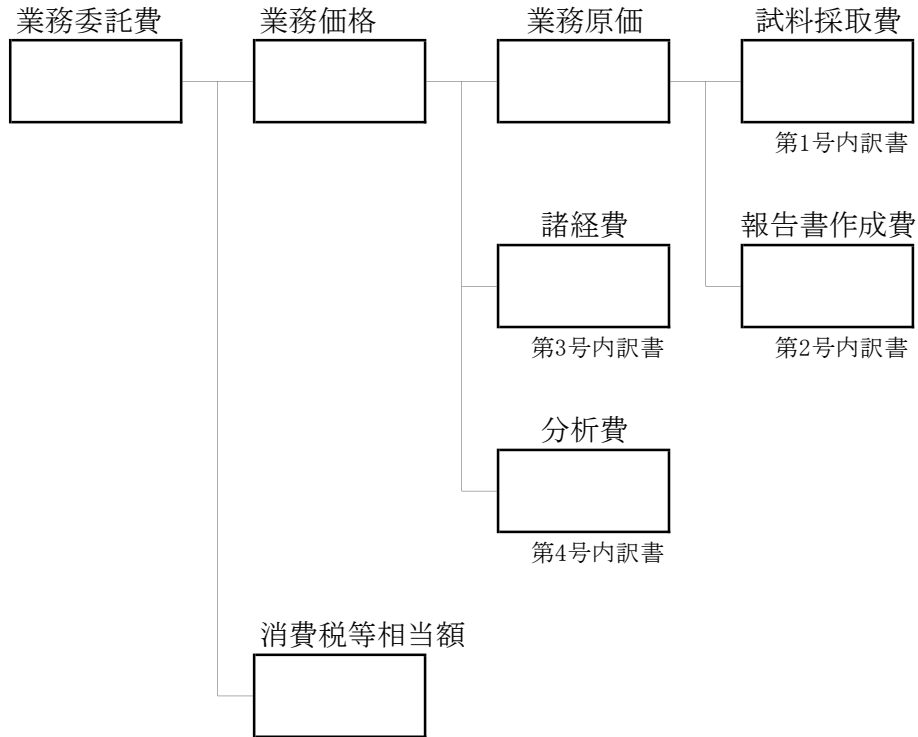
3 仕様書 別添共通仕様書及び特記仕様書による。

別添仕様書による。

# 業務委託費総括表

(役務名) 水再生プラザ発電施設ばい煙測定業務

(一 金) \_\_\_\_\_ 円



札幌市

(委託設計書 様式3)

第 1 号 試料採取費 内訳書

一金 円

名 称	形 質	単 位	数 量	単 価	金 額	摘 要
労務費		式	1			単価番号1
ライトバン 運転費	1,500cc	式	1			単価番号2
計						

第 2 号 報告書作成費 内訳書

一金 円

名 称	形 質	単 位	数 量	単 価	金 額	摘 要
技 師	測量技師	人	1.0			
技師補	測量技師補	人	1.0			
計						





# 算出調書

細目	単位	単価 (円)	積算の基礎					単価 番号	
試料採取 労務費	式		技師	14 試料 × 人 ×	人/試料 = 円/日 =	人 円	1		
			技師補	14 試料 × 人 ×	人/試料 = 円/日 =	人 円			
			計 (技師+ 技師補) = 再計			円 円			
ライトバン運転費	式		1,500cc (56kW)					2	
				単位	数量	単価	金額		備考
			ガソリン	L					
損料 (供用)	日								
計	円/日								
			供用日数			日			
			計 (燃料費 + 損料) × 供用日数 = 再計			円 円			
分析単価	検体			単位	数量	単価	金額	備考	3
			ばいじん	検体	1				
			窒素酸化物	検体	1				
			硫黄酸化物	検体	1				