

公 示 用

令 和 8 年 度

設 計 書

役務名 創成川水再生プラザ高圧電気設備（精密）点検業務

令和8年4月

札幌市下水道河川局事業推進部創成川水処理センター

役務名 創成川水再生プラザ高圧電気設備(精密)点検業務

一金 内訳	業務委託費	円
	業務価格	円
	消費税等相当額	円

業 務 説 明

1 業務の概要

(1) 高圧電気設備の定期点検・測定を行うことにより、本設備の故障を未然に防止すると共に信頼性及び安全性の向上を図るものである。

(2) 点検場所

1) 札幌市北区麻生町8丁目1番15号
札幌市下水道河川局事業推進部 創成川水再生プラザ

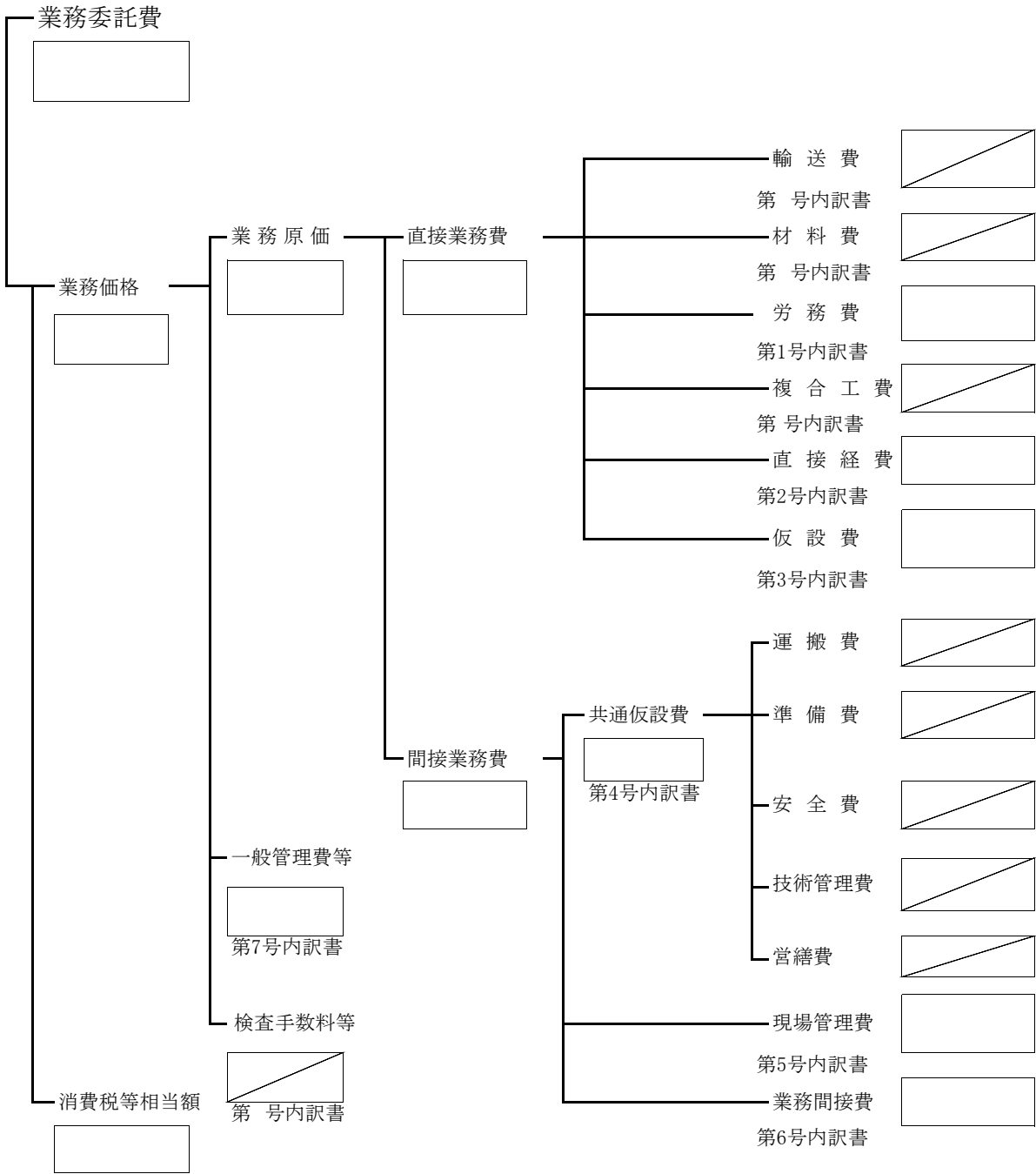
2 履行期間 契約締結日から 令和 9年 3月19日まで
 令和 年 月 日から 令和 年 月 日まで

3 仕様書 別添共通仕様書及び特記仕様書による。
 別添仕様書による。

業務委託費総括表 (電気設備点検業務)

役 務 名 創成川水再生プラザ高压電気設備(精密)点検業務

一金 円



第 2 号 直接経費内訳書		
名 称	積 算 計 算	金 額
機械経費	軽微な機械器具の損料 = 直接労務費 ×	
	機械経費 = 円 × = 円	円

第 3 号 仮設費内訳書		
名 称	積 算 計 算	金 額
仮設費	仮設費 = (輸送費から直接経費 までの計) × 仮設費率	
	仮設費率 =	
	仮設費 = 円 × = 円	円

第 4 号 共 通 仮 設 費 内 訳 書

名 称	積 算 計 算	金 額
共通仮設費	共通仮設費 = 直接業務費 × 共通仮設費率	
	共通仮設費率 =	
	共通仮設費 = 円 × = 円	円

第 5 号 現 場 管 理 費 内 訳 書

名 称	積 算 計 算	金 額
現場管理費	現場管理費 = (直接業務費 + 共通仮設費) × 現場管理費率	
	現場管理費率 =	
	現場管理費率 = (円 + 円) ×	
	= 円	円

第 6 号 業 務 間 接 費 内 訳 書

名 称	積 算 計 算	金 額
業務間接費	業務間接費 = 技術労務費 ×	
	業務間接費 = 円 × = 円	円

